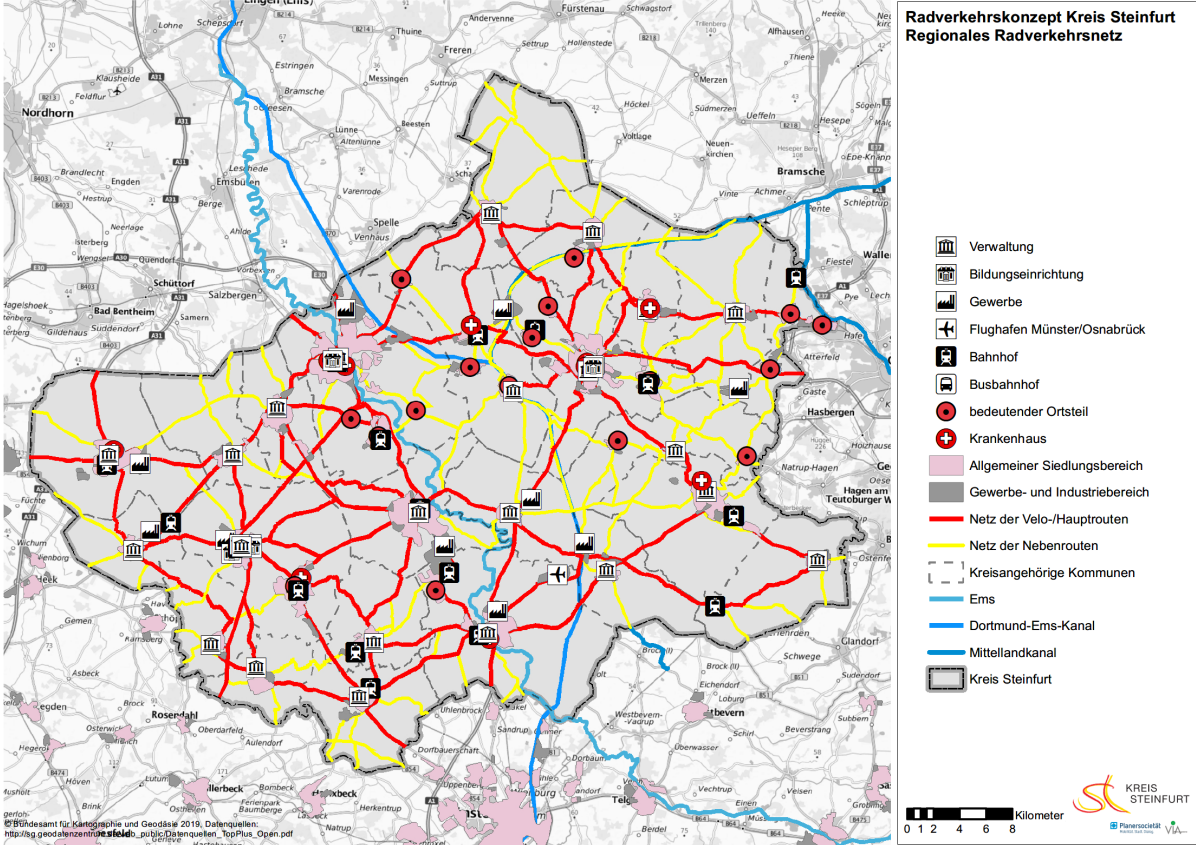
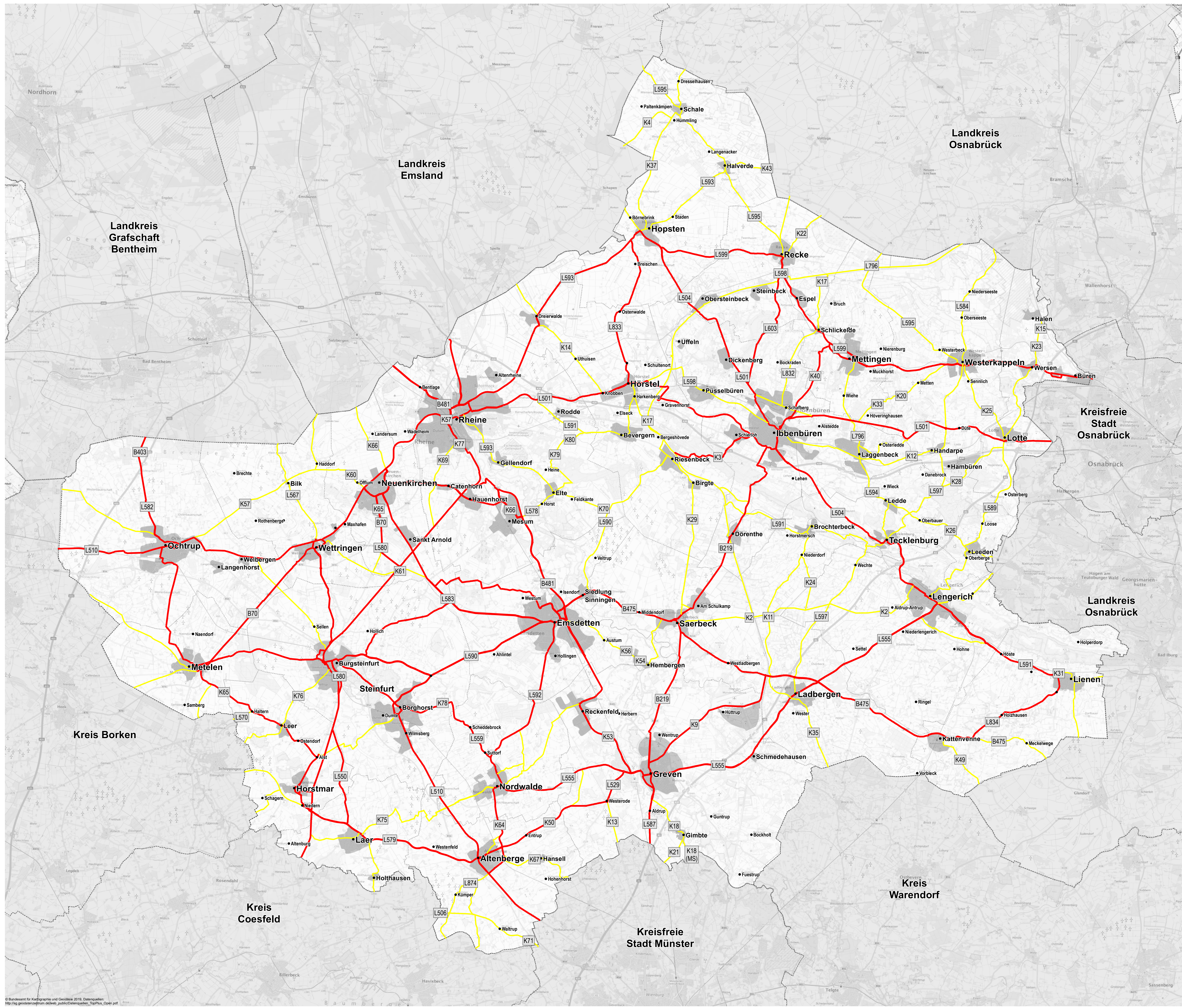


Radverkehrskonzept Kreis Steinfurt

Maßnahmenkataster für das Regionale Radverkehrsnetz in Lengerich

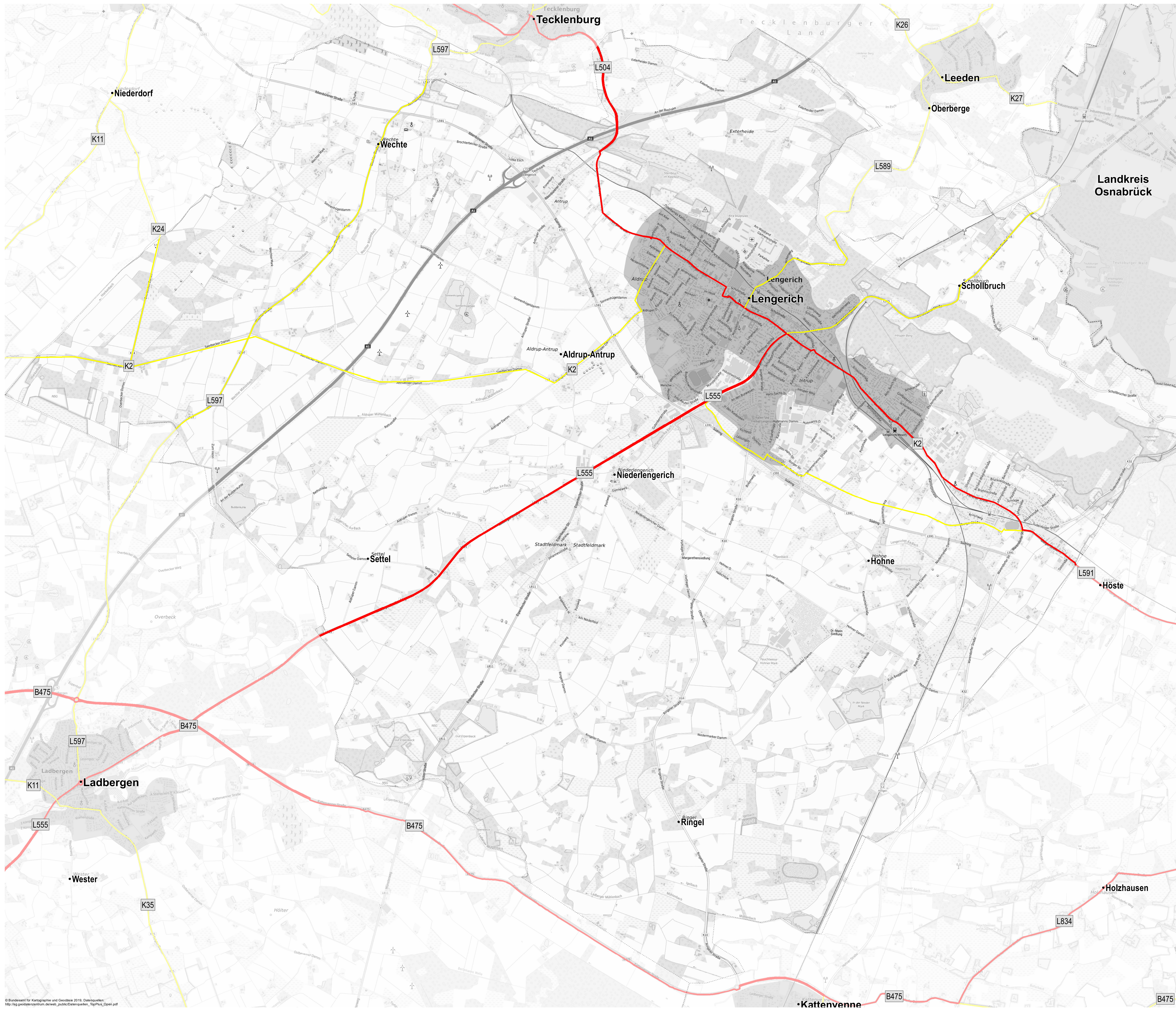




Regionales Radnetz

- K99 Straßenbezeichnung
- Netz der Haupt-/Velorouten
- Netz der Nebenrouten
- Kommunen und größere Ortsteile
- Ortsteile
- Grenzen der Verwaltungseinheiten
- Nachbarkreise / kreisfreie Städte

© Bundesamt für Kartographie und Geodäsie 2019. Datenquellen: http://ng.geodatenzentrum.de/web_public/Datenquellen_TopPlus_Open.pdf



Regionales Radnetz

- K99 Straßenbezeichnung
- Netz der Haupt-/Velorouten
- Netz der Nebenrouten
- Kommunen und größere Ortsteile
- Ortsteile
- Grenzen der Verwaltungseinheiten
- Nachbarkreise / kreisfreie Städte

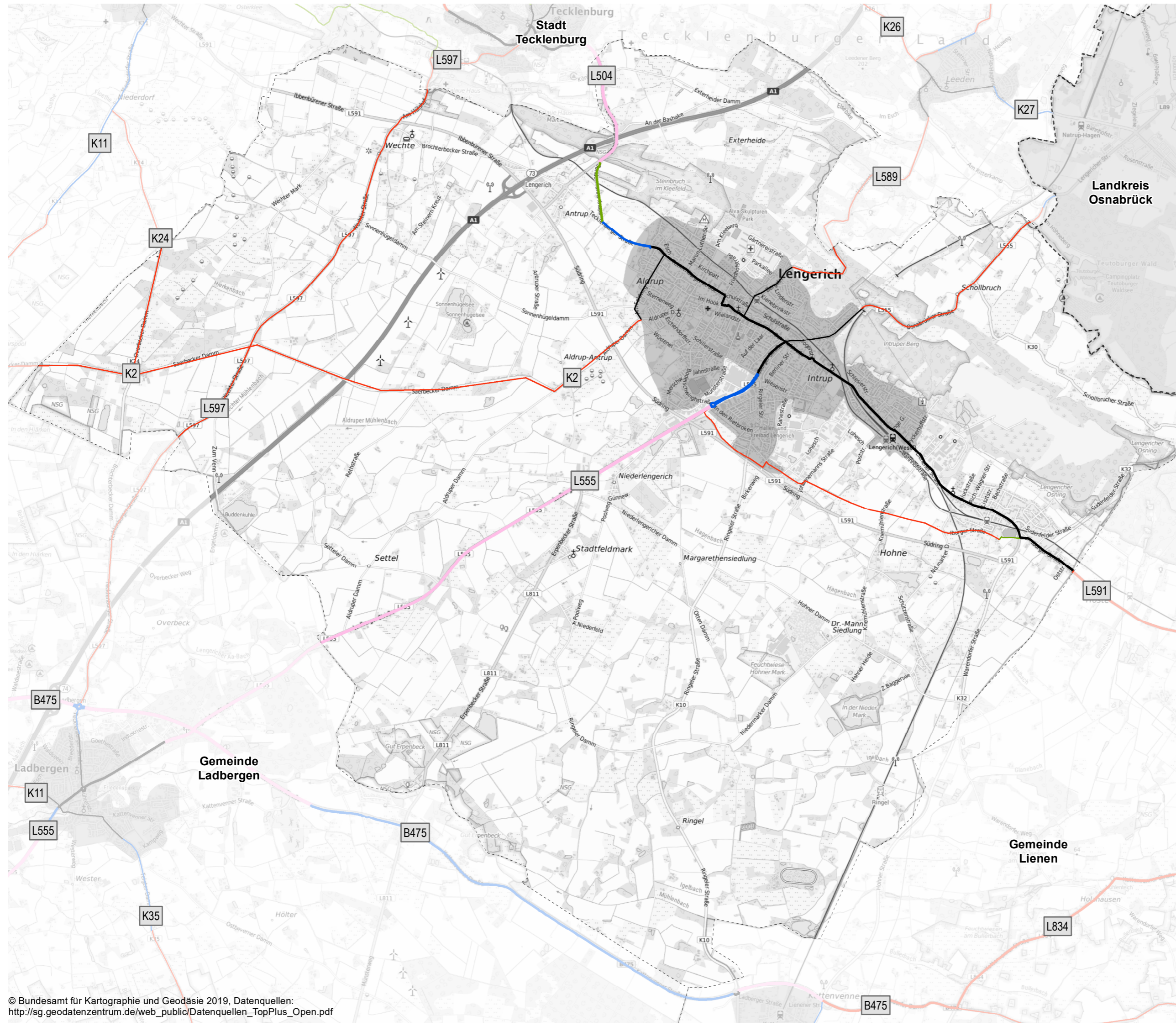
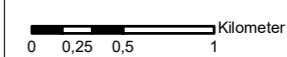
**Radverkehrskonzept Kreis Steinfurt
Regionales Radverkehrsnetz**

**Heutige Radverkehrsinfrastruktur
Lengerich**

Haupt-/Veloroutennetz
Nebenroutennetz

- gemeinsamer Fuß- und Radweg
- Mehrzweckfahrstreifen
- Straße ohne Sicherung des Radverkehrs
- Forst-/ Wirtschaftsweg/Anliegerstraße
- Innerörtliche Verbindung

- K1 Straßenbezeichnung
- Kommunen und größere Ortsteile
- Grenzen der Verwaltungseinheiten
- Nachbarkreise / kreisfreie Städte



**Radverkehrskonzept Kreis Steinfurt
Regionales Radverkehrsnetz**

Belastungsbereich

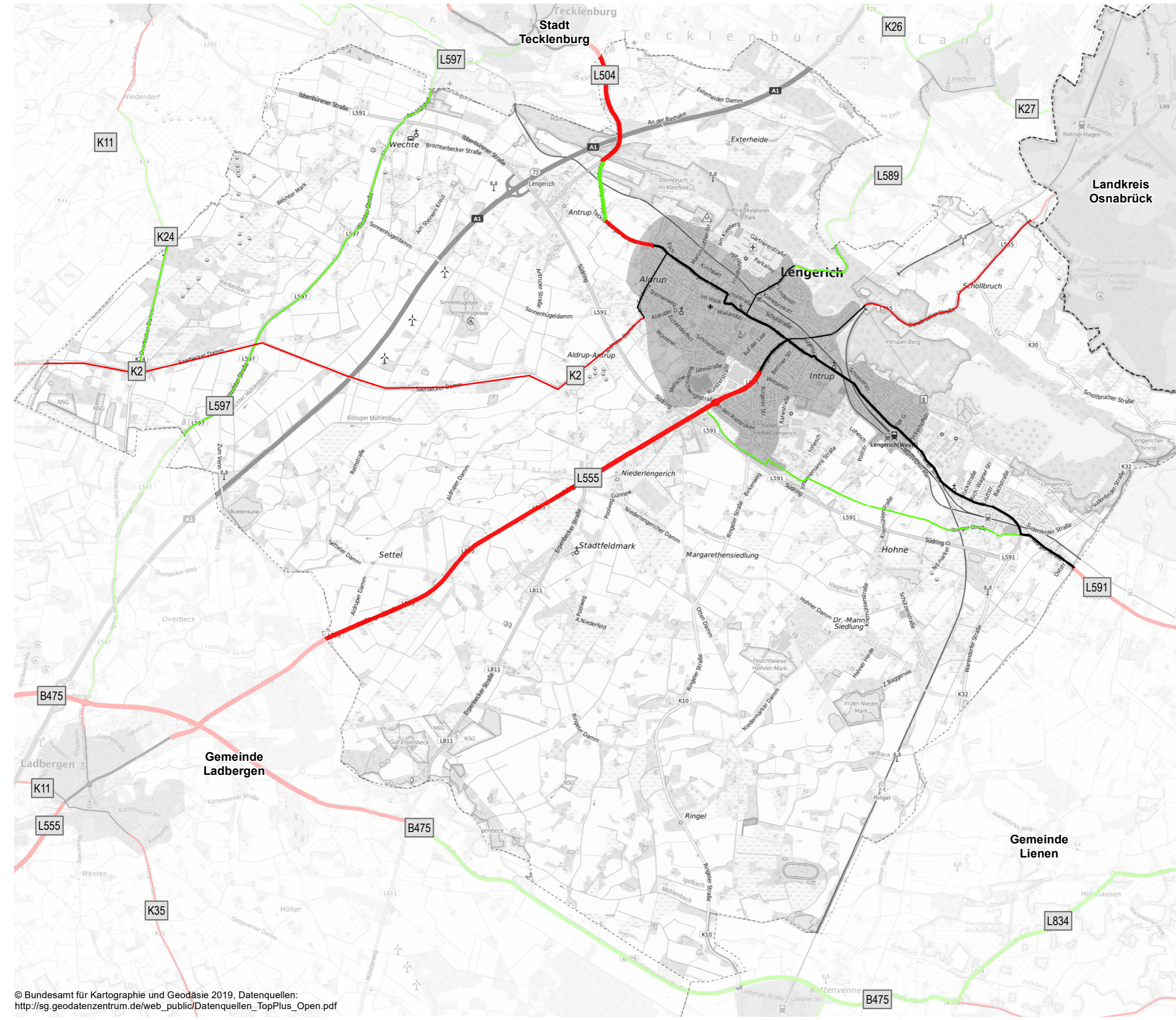
Lengerich

Haupt-/Veloroutennetz
Nebenroutennetz

- Belastungsbereich I
- Belastungsbereich IV
- Innerörtliche Verbindung

- K1 Straßenbezeichnung
- Kommunen und größere Ortsteile
- Grenzen der Verwaltungseinheiten
- Nachbarkreise / kreisfreie Städte

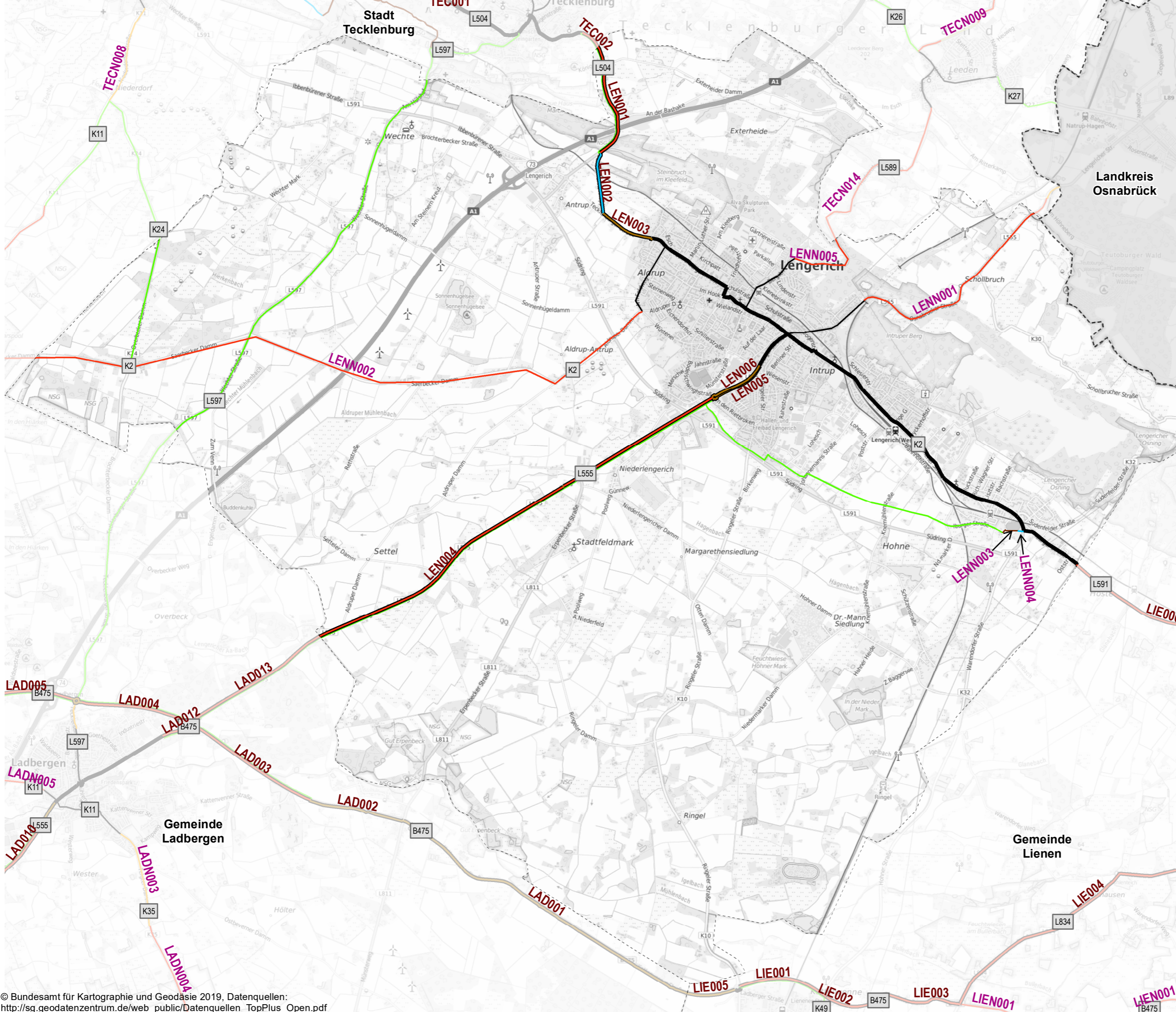
0 0,25 0,5 1 Kilometer



Radverkehrskonzept Kreis Steinfurt Regionales Radverkehrsnetz

Maßnahmenplan

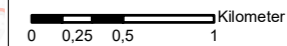
Lengerich



Haupt-/Veloroutennetz
Nebenroutennetz

- Neubau
- Ausbau
- Randmarkierung
- Ausbau und Asphaltierung
- Ausbau bei Sanierung
- Ausbau bei Sanierung (geringe Priorität)
- keine Maßnahme vorgesehen
- Innerörtliche Verbindung
- LEN001 Maßnahmennummer (Haupt-/Velorouten)
- LENN001 Maßnahmennummer (Nebenrouten)

- K1 Straßenbezeichnung
- Kommunen und größere Ortsteile
- Grenzen der Verwaltungseinheiten
- Nachbarkreise / kreisfreie Städte



Übersichtstabelle der Maßnahmen

Massn-Nr	Netz	TYP	Kommune	Name	Bestandstyp	Breite	Ortslage	Baulast	Massnahmentyp	Maßnahmenbeschreibung	Netto (Kosten)	Länge (in m)	Belastungsbereich	DTV (Kfz/Tag)	Prioritätspunktzahl	Prioritätsstufe	Programmstufe
LEN001	Haupt-/Velorouten	Streckenabschnitt	Lengerich	Lengericher Str. Tecklenburger Str.	Mehrzweckfahrstreifen	1,5	außerorts	Land	Neubau	s. Katasterblatt LEN001	589.300 €	1403	IV	6746	9	hoch	Perspektivische Maßnahme
LEN002	Haupt-/Velorouten	Streckenabschnitt	Lengerich	Sundermanns Knapp	Forst-/Wirtschaftsweg/Anliegerstraße	5	außerorts	Kommune	Randmarkierung	s. Katasterblatt LEN002	7.400 €	739	I	DTV vermutlich niedrig	4	niedrig	Kurzfristmaßnahme
LEN003	Haupt-/Velorouten	Streckenabschnitt	Lengerich	Tecklenburger Str.	gemeinsamer Fuß- und Radweg	2	außerorts	Kommune	Ausbau	s. Katasterblatt LEN003	65.500 €	689	IV	DTV vermutlich hoch	8	mittel	Mittelfristmaßnahme
LEN003_1	Haupt-/Velorouten	Knotenpunkt	Lengerich	Tecklenburger Str. (Höhe Kleefeldstr.)	Querungshilfe		außerorts	Kommune	Anpassung Mittelinsel	s. Katasterblatt LEN003_1	20.000 €		IV	DTV vermutlich hoch	8	mittel	Mittelfristmaßnahme
LEN004	Haupt-/Velorouten	Streckenabschnitt	Lengerich	Ladberger Str.	Mehrzweckfahrstreifen	1,5	außerorts	Land	Neubau	s. Katasterblatt LEN004	2.319.300 €	5522	IV	6251	12	hoch	Perspektivische Maßnahme
LEN004_1	Haupt-/Velorouten	Knotenpunkt	Lengerich	Ladberger Str./Bodelschwinghamstr.	Kreisverkehr		außerorts	Land	Markierung Kreisverkehr	s. Katasterblatt LEN004_1	10.000 €		IV	6251	12	hoch	Perspektivische Maßnahme
LEN004_2	Haupt-/Velorouten	Knotenpunkt	Lengerich	Ladberger Str./Südring	LSA		außerorts	Land	Anpassung LSA	s. Katasterblatt LEN004_2	100.000 €		IV	6251	12	hoch	Perspektivische Maßnahme
LEN005	Haupt-/Velorouten	Streckenabschnitt	Lengerich	Ladberger Straße	gemeinsamer Fuß- und Radweg	2	außerorts	Land	Ausbau	s. Katasterblatt LEN005	68.600 €	722	IV	DTV vermutlich hoch	9	hoch	Mittelfristmaßnahme

Übersichtstabelle der Maßnahmen

Massn-Nr	Netz	TYP	Kommune	Name	Bestandstyp	Breite	Ortslage	Baulast	Massnahmentyp	Maßnahmenbeschreibung	Netto (Kosten)	Länge (in m)	Belastungsbereich	DTV (Kfz/Tag)	Prioritätspunktzahl	Prioritätsstufe	Programmstufe
LEN005_1	Haupt-/Velorouten	Knotenpunkt	Lengerich	Ladberger Str./Ringeler Str.	LSA		außerorts	Land	Markierung LSA	s. Katasterblatt LEN005_1	10.000 €		IV	DTV vermutlich hoch	9	hoch	Mittelfristmaßnahme
LEN006	Haupt-/Velorouten	Streckenabschnitt	Lengerich	Ladberger Straße	gemeinsamer Fuß- und Radweg	2,5	außerorts	Land	Ausbau	s. Katasterblatt LEN006	51.300 €	720	IV	DTV vermutlich hoch	9	hoch	Mittelfristmaßnahme
LENN001	Nebenrouten	Streckenabschnitt	Lengerich	L555	Straße ohne Sicherung des Radverkehrs		außerorts	Land	Neubau	Die Verkehrstärke erreicht einen Wert, der es nötig macht einen baulichen Radweg zu errichten.	939.400 €	2684	IV	5201	8	mittel	Perspektivische Maßnahme
LENN002	Nebenrouten	Streckenabschnitt	Lengerich	K2	Straße ohne Sicherung des Radverkehrs		außerorts	Kreis	Neubau	Die Verkehrstärke erreicht einen Wert, der es nötig macht einen baulichen Radweg zu errichten.	2.711.800 €	7748	IV	4000	8	mittel	Perspektivische Maßnahme
LENN003	Nebenrouten	Streckenabschnitt	Lengerich	Weg entlang Sportpl.	Forst-/Wirtschaftsweg/Anliegerstraße	1,5	außerorts	Kommune	Ausbau und Asphaltierung	Der Wirtschaftsweg ist auf mind. 2,5m auszubauen und die Oberfläche zu asphaltieren.	26.400 €	203	I		4	niedrig	Mittelfristmaßnahme
LENN004	Nebenrouten	Streckenabschnitt	Lengerich	Weg entlang Sportpl.	Forst-/Wirtschaftsweg/Anliegerstraße	4	außerorts	Kommune	Randmarkierung	Der Wirtschaftsweg erfüllt die Vorgaben der ERA. Es ist eine retroreflektierende Randmarkierung anzubringen.	600 €	73	I		3	niedrig	Kurzfristmaßnahme
LENN005	Nebenrouten	Streckenabschnitt	Lengerich	L589	Straße ohne Sicherung des Radverkehrs		außerorts	Land	Neubau	Neubau eines Radwegs aufgrund hoher Unfallwahrscheinlichkeiten wegen Kurvigkeit und Sichtbarkeiten.	345.100 €	986	I	1726	5	niedrig	Perspektivische Maßnahme

Maßnahmen-Nr.	LEN001	Lage	außerorts	Straße	Lengericher Str. - Tecklenburger Str.		
Kommune	Lengerich			Kfz/Tag	6746	Vzul (km/h)	100
Bestand	Mehrzweckfahrstreifen			Belastungsbereich IV			
Anlagenbreite (m)	1,5	Länge [m]	1403				

Einzelmaßnahme(n)

Neubau

Musterlösung-/querschnitt

H4.2

Baulast

Land

Bruttokosten

589.300 €

Programmstufe*: Perspektivische Maßnahme

Priorität

Verkehrssicherheit: Erfordernis:

Netzzusammenh.: Maßnahmenkat.:

Gesamtpunkte*: **Priorität**

*Knotenpunkte folgen der Programmstufe und der Gesamtpriorität der Streckenmaßnahme



Beschreibung der Maßnahme:

Es ist der Neubau eines baulichen Radwegs gemäß der Qualitätsstandards für Haupt-/Velorouten auf 3m Breite und wegen des zu erwartenden geringen Fußverkehrsaufkommens in Form eines gemeinsamen Geh-/ Radwegs vorzusehen.

Der Neubau ist aufgrund der Verkehrsstärke, die bei über 6700 Kfz/Tag liegt, gemäß Qualitätsstandards für Haupt-/Velorouten notwendig.

Ein Unfallgeschehen konnte nicht festgestellt werden.

Die Maßnahme liegt mit einer Gesamtpunktzahl von 9 in der hohen Priorität.



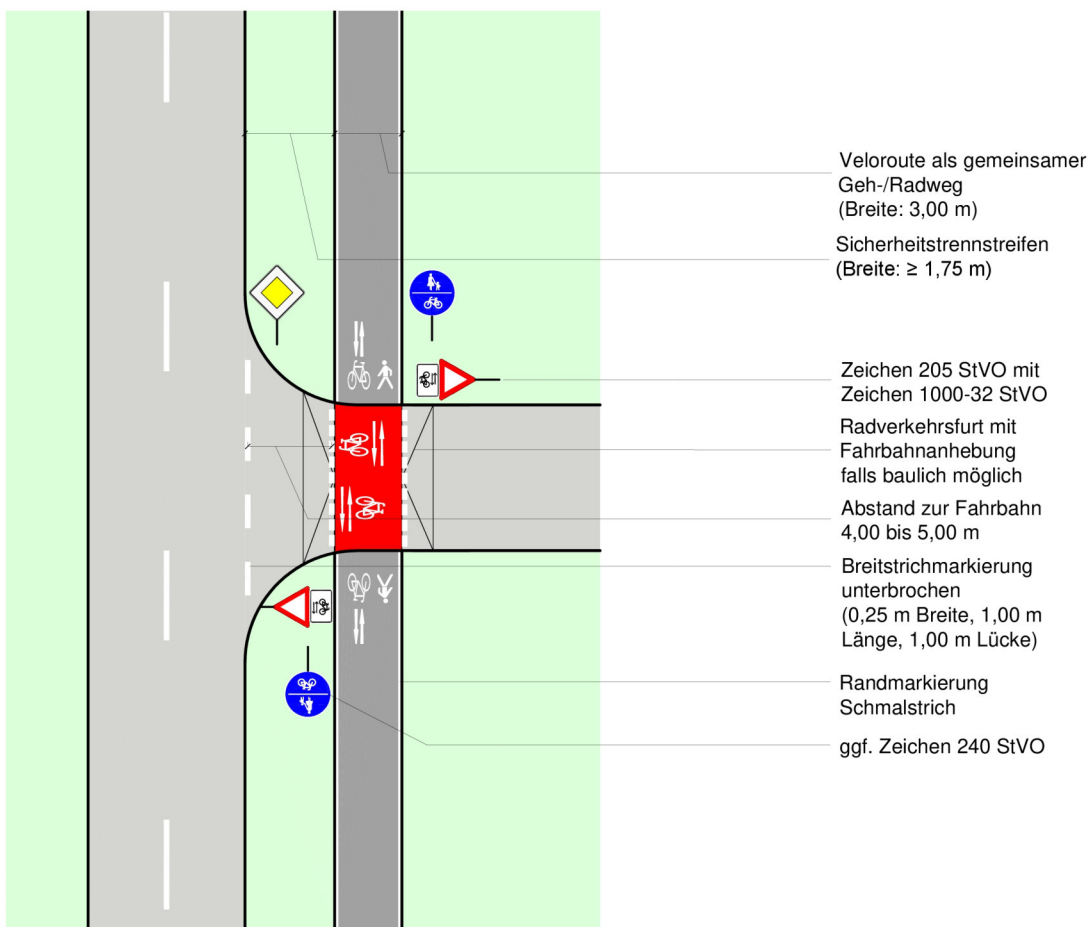
- Unfall mit Getöteten
- Unfall mit Schwerverletzten
- Unfall mit Leichtverletzten
- Knotenpunkt mit Maßnahme
- Anderer Knotenpunkt mit Maßnahme
- Maßnahme auf Velo-/Hauptrouthenetz
- Strecke des Velo-/Hauptrouthenetz
- Strecke des Nebenrouthenetzes
- - - Triangel
- Strecke innerorts (Velo-/Hauptrouthenetz)
- Strecke innerorts (Nebenrouthenetz)

Maßnahmen-Nr.	LEN001	Lage	außerorts	Straße	Lengericher Str. - Tecklenburger Str.
Kommune	Lengerich				
Bestand	Mehrzweckfahrstreifen			Kfz/Tag	6746
				Vzul (km/h)	100
Anlagenbreite (m)	1,5	Länge [m]	1403		Belastungsbereich IV

Musterlösung

Velorouten an Hauptverkehrsstraßen

Bevorrechtigte Führung auf gemeinsamen Geh-/Radwegen im Zweirichtungsverkehr - anbaufrei



Regelungen:

- ERA (Ausgabe 2010), Kapitel 9.3
- Richtlinien für die Anlage von Landstraßen (Ausgabe 2012), S. 20 f., S. 79 f.

Anwendungsbereiche:

- außerorts im Zuge bevorrechtigter Straßen bei Kfz-Verkehrsstärken von ≤ 3.000 Kfz/24 h im Fahrbahnquerschnitt der zu querenden Einmündung

Hinweise:

- die Fahrbahnanhebung ist optional
- zur Minderung der Rutschgefahr bei Nässe ist der farbige Belag aufzurauen oder mit rutschfestem Granulat zu versetzen
- die Maße der Markierungselemente sind dem Musterblatt M 1 zu entnehmen
- die nach RAL erforderlichen Sichtdreiecke sind zu beachten

Musterblatt: VEL-H4.2
Stand: Oktober 2018

Kreis Steinfurt



Maßnahmen-Nr.	LEN002	Lage	außerorts	Straße	Sundermanns Knapp
Kommune	Lengerich				
Bestand	Forst-/ Wirtschaftsweg/Anliegerstraße				
Anlagenbreite (m)	5	Länge [m]	739	Kfz/Tag	DTV unbekannt
				Vzul (km/h)	0
				Belastungsbereich I	

Einzelmaßnahme(n)

Randmarkierung

Musterlösung-/querschnitt

12.1

Baulast

Kommune

Bruttokosten

7.400 €

Programmstufe*: Kurzfristmaßnahme

Priorität

Verkehrssicherheit:	0	Erfordernis	1
Netzzusammenh.:	2	Maßnahmenkat.:	1
Gesamtpunkte*:	4	Priorität	niedrig



*Knotenpunkte folgen der Programmstufe und der Gesamtpriorität der Streckenmaßnahme

Beschreibung der Maßnahme:

Der Wirtschaftsweg erfüllt die Maßgaben für Breite und Oberflächenzustand gemäß Qualitätsstandards für Haupt-/Velorouten. Es ist lediglich eine retroreflektierende Randmarkierung anzubringen.

Die Maßnahme liegt mit einer Gesamtpunktzahl von 4 in der niedrigen Priorität.

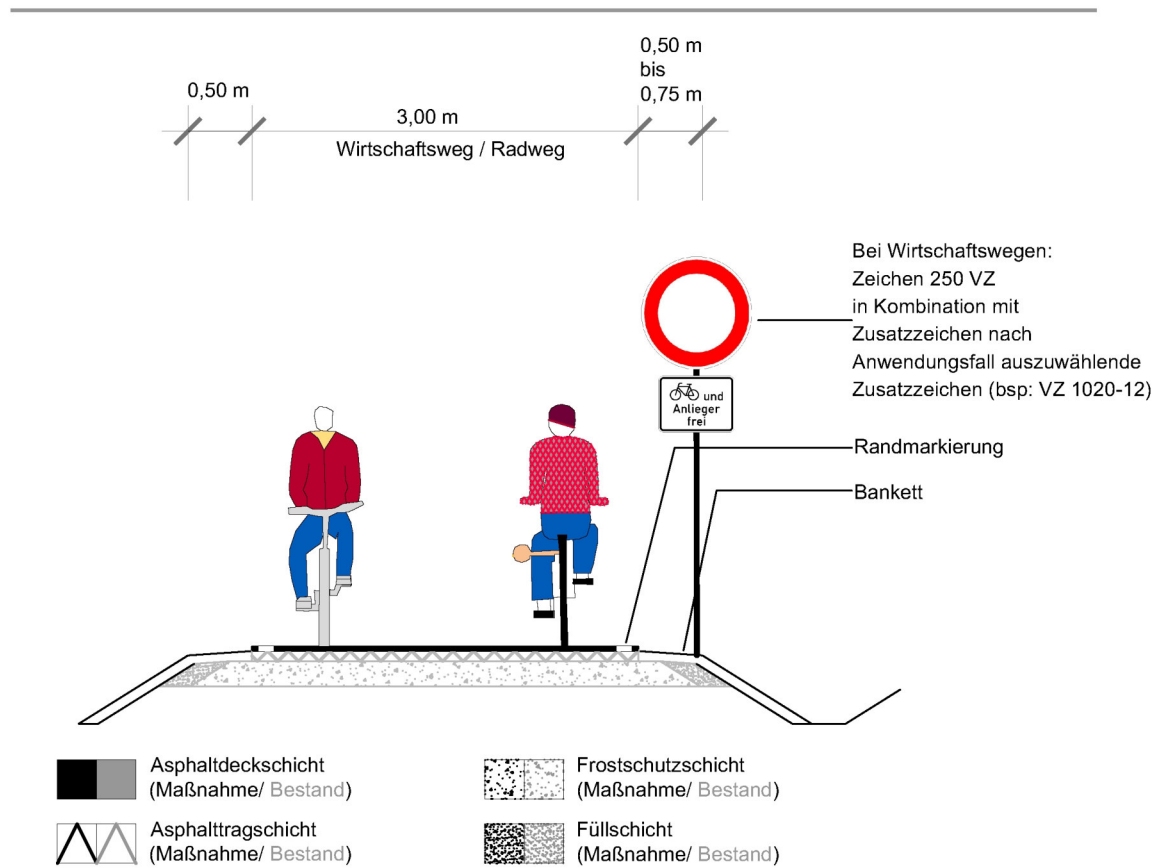


- Unfall mit Getöteten
- Unfall mit Schwerverletzten
- Unfall mit Leichtverletzten
- Knotenpunkt mit Maßnahme
- Anderer Knotenpunkt mit Maßnahme
- Maßnahme auf Velo-/Hauptrouthenetz
- Strecke des Velo-/Hauptrouthenetz
- Strecke des Nebenrouthenetzes
- - - Triangel
- Strecke innerorts (Velo-/Hauptrouthenetz)
- Strecke innerorts (Nebenrouthenetz)

Maßnahmen-Nr.	LEN002	Lage	außerorts	Straße	Sundermanns Knapp
Kommune	Lengerich				
Bestand	Forst-/ Wirtschaftsweg/Anliegerstraße		Kfz/Tag	DTV unbekannt	Vzul (km/h)
					0
Anlagenbreite (m)	5	Länge [m]	739	Belastungsbereich I	

Musterlösung Velorouten

Regelquerschnitt Sanierung oder nur Randmarkierung



Bei selbstständig geführten Radwegen ist das Zeichen 240 StVO anzuordnen

Darüber hinaus sollte eine weitere Prüfung hinsichtlich Möglichkeit der Einrichtung als Fahrradstraße erfolgen. Dies beinhaltet die Einrichtung von vorfahrtsregelten Knotenpunkten.

Musterblatt: 12.1 Stand: Oktober 2018	Kreis Steinfurt
--	---------------------

Maßnahmen-Nr.	LEN003	Lage	außerorts	Straße	Tecklenburger Str.		
Kommune	Lengerich			Kfz/Tag	DTV unbekannt	Vzul (km/h)	70
Bestand	gemeinsamer Fuß- und Radweg			Belastungsbereich IV			
Anlagenbreite (m)	2	Länge [m]	689				

Einzelmaßnahme(n)

Ausbau

Musterlösung-/querschnitt

H4.2

Baulast

Kommune

Bruttokosten

65.500 €

Programmstufe*: Mittelfristmaßnahme

Priorität

Verkehrssicherheit:	0	Erfordernis	4
Netzzusammenh.:	2	Maßnahmenkat.:	2
Gesamtpunkte*:	8	Priorität	mittel



*Knotenpunkte folgen der Programmstufe und der Gesamtpriorität der Streckenmaßnahme

Beschreibung der Maßnahme:

Es ist der Ausbau des baulichen Radwegs gemäß der Qualitätsstandards für Haupt-/Velorouten auf 3m Breite und wegen des zu erwartenden geringen Fußverkehrsaufkommens in Form eines gemeinsamen Geh-/ Radwegs vorzusehen.

Der Neubau ist aufgrund der Verkehrsstärke, die bei über 4000 Kfz/Tag vermutet wird, gemäß Qualitätsstandards für Haupt-/Velorouten notwendig.

Ein Unfallgeschehen konnte nicht festgestellt werden.

Die Maßnahme liegt mit einer Gesamtpunktzahl von 8 in der mittleren Priorität.

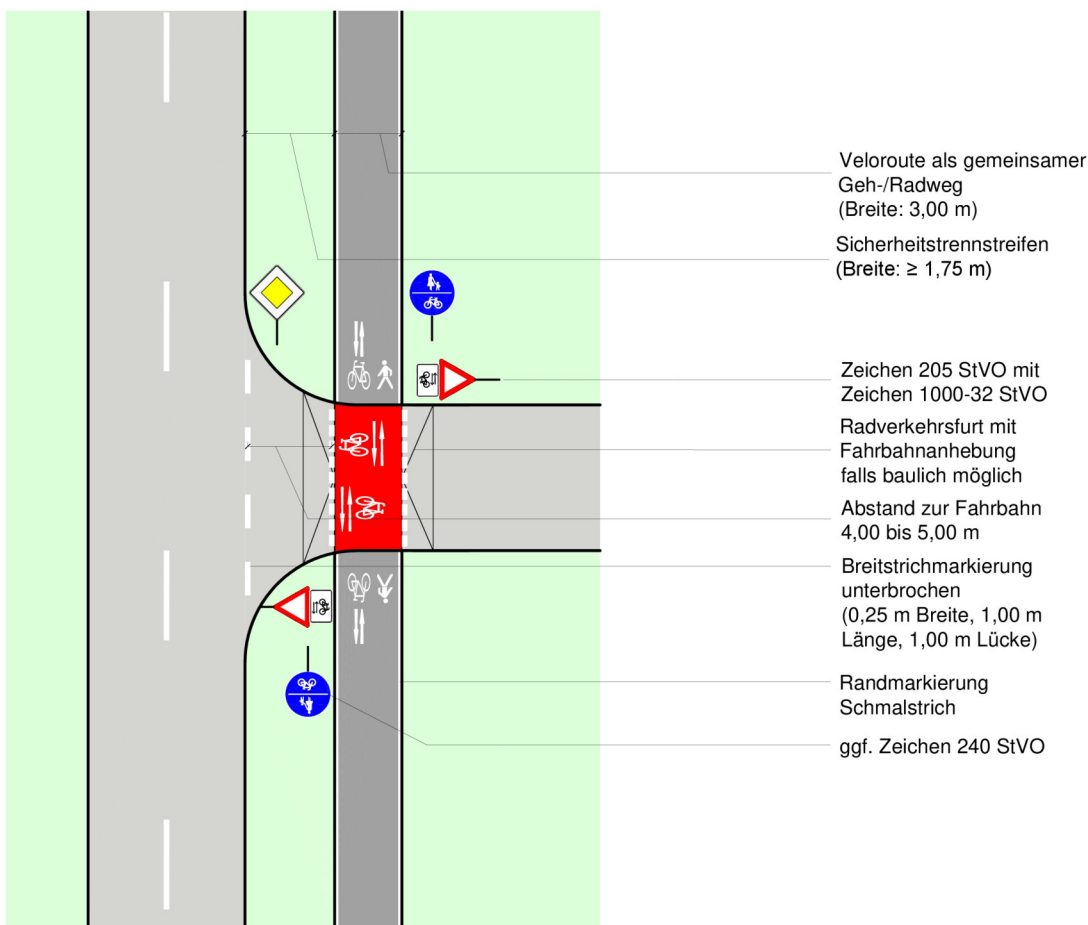


Maßnahmen-Nr.	LEN003	Lage	außerorts	Straße	Tecklenburger Str.
Kommune	Lengerich				
Bestand	gemeinsamer Fuß- und Radweg			Kfz/Tag	DTV unbekannt
				Vzul (km/h)	70
Anlagenbreite (m)	2	Länge [m]	689	Belastungsbereich IV	

Musterlösung

Velorouten an Hauptverkehrsstraßen

Bevorrechtigte Führung auf gemeinsamen Geh-/Radwegen im Zweirichtungsverkehr - anbaufrei



Regelungen:

- ERA (Ausgabe 2010), Kapitel 9.3
- Richtlinien für die Anlage von Landstraßen (Ausgabe 2012), S. 20 f., S. 79 f.

Anwendungsbereiche:

- außerorts im Zuge bevorrechtigter Straßen bei Kfz-Verkehrsstärken von ≤ 3.000 Kfz/24 h im Fahrbahnquerschnitt der zu querenden Einmündung

Hinweise:

- die Fahrbahnanhebung ist optional
- zur Minderung der Rutschgefahr bei Nässe ist der farbige Belag aufzurauen oder mit rutschfestem Granulat zu versetzen
- die Maße der Markierungselemente sind dem Musterblatt M 1 zu entnehmen
- die nach RAL erforderlichen Sichtdreiecke sind zu beachten

Musterblatt: VEL-H4.2
Stand: Oktober 2018

Kreis Steinfurt



Maßnahmen-Nr. LEN003_1 Lage außerorts

Straße Tecklenburger Str. (Höhe Kleefeldstr.)

Kommune Lengerich

Bestand: Querungshilfe

Einzelmaßnahme(n)

Anpassung Mittelinsel

Musterlösung-/querschnitt

6.1.8.2

Baulast

Kommune

Bruttokosten

20.000 €

Programmstufe*: Mittelfristmaßnahme

Priorität

Verkehrssicherheit:	<input type="text" value="0"/>	Erfordernis	<input type="text" value="4"/>
Netzzusammenh.:	<input type="text" value="2"/>	Maßnahmenkat.:	<input type="text" value="2"/>
Gesamtpunkte*:	<input type="text" value="8"/>	Priorität	<input type="text" value="mittel"/>

*Knotenpunkte folgen der Programmstufe und der Gesamtpriorität der Streckenmaßnahme



Beschreibung der Maßnahme:

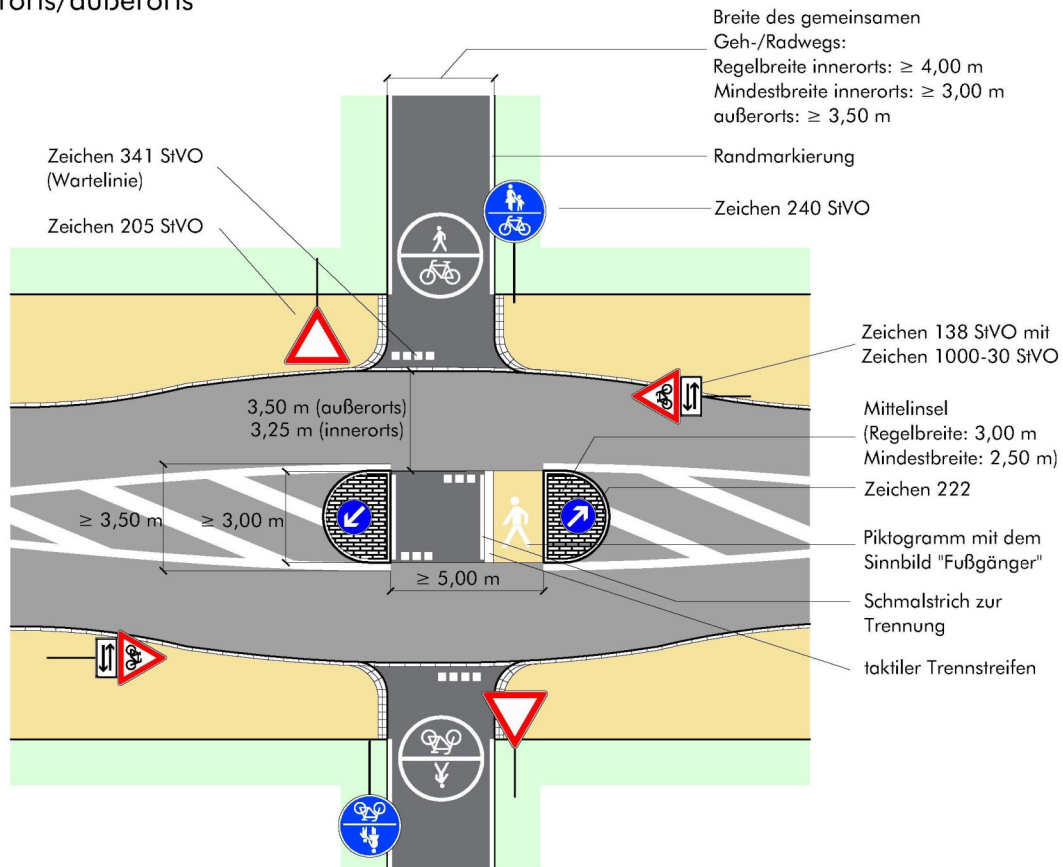
Der Aufstellbereich der vorhandenen Querungshilfe ist gemäß Qualitätsstandards auf 2,5x5m zu vergrößern, die Mittelinsel baulich entsprechend anzupassen.

Die Maßnahme liegt (im Zusammenhang mit der Streckenmaßnahme) mit einer Gesamtpunktzahl von 8 in der mittleren Priorität. Der Umsetzungshorizont orientiert sich an der Streckenmaßnahme.



- Unfall mit Getöteten
- Unfall mit Schwerverletzten
- Unfall mit Leichtverletzten
- Knotenpunkt mit Maßnahme
- Anderer Knotenpunkt mit Maßnahme
- Maßnahme auf Velo-/Hauptrouthenetz
- Strecke des Velo-/Hauptrouthenetz
- Strecke des Nebenrouthenetzes
- Triangel
- Strecke innerorts (Velo-/Hauptrouthenetz)
- Strecke innerorts (Nebenrouthenetz)

Querungsstelle mit Mittelinsel (gemeinsamer Geh-/Radweg) innerorts/außerorts



Regelungen:

- ERA (Ausgabe 2010), Kapitel 9; RAS (Ausgabe 2006), Kapitel 6.1.8.2; RAL (Ausgabe 2012), Kapitel 6.4.10

Anwendungsbereiche:

- Querung einer Straße mit höherer Verkehrsbedeutung
- insbesondere außerorts
- Bei zu querenden Straßen von 5.000 bis max. 15.000 Kfz / 24 h

Hinweise:

- Für den Kfz-Verkehr ist ggf. eine Geschwindigkeitsreduzierung vorzusehen
- Es ist auf ausreichende Sichtbeziehungen zu achten
- Die Musterlösung kann im Einzelfall und nach Prüfung der verkehrsrechtlichen, widmungsrechtlichen bzw. materiell-rechtlichen Voraussetzungen auf landwirtschaftliche Wege übertragen werden. Die Befahrbarkeit der Querungshilfe ist sicher zu stellen.
- Vor der Mittelinsel muss außerorts eine Fahrtstreifenbegrenzung (Zeichen 295 StVO) angeordnet sein. Die zusätzliche Anordnung innerorts kann sich außerhalb von Tempo-30-Zonen empfehlen.
- Mittelinseln müssen für den Kfz-Verkehr bei Tag und Nacht gut erkennbar sein, ggf. ist eine ortsfeste Beleuchtung erforderlich

Maßnahmen-Nr.	LEN004	Lage	außerorts	Straße	Ladberger Str.
Kommune	Lengerich				
Bestand	Mehrzweckfahrstreifen			Kfz/Tag	6251
				Vzul (km/h)	70
Anlagenbreite (m)	1,5	Länge [m]	5522	Belastungsbereich	IV

Einzelmaßnahme(n)

Neubau

Musterlösung-/querschnitt

H4.2

Baulast

Land

Bruttokosten

2.319.300 €

Programmstufe*: Perspektivische Maßnahme

Priorität

Verkehrssicherheit: Erfordernis:

Netzzusammenh.: Maßnahmenkat.:

Gesamtpunkte*: **Priorität**

*Knotenpunkte folgen der Programmstufe und der Gesamtpriorität der Streckenmaßnahme



Beschreibung der Maßnahme:

Es handelt sich bei dieser Verbindung zwischen Ladbergen und Lengerich und weiter in Richtung Osnabrücker Land um eine Verbindung mit besonders hohem, rechnerischen Radverkehrspotenzial. Zudem handelt es sich um die Schulwegroute zur Grundschule Stadtfeldmark. Es ist der Neubau eines baulichen Radwegs gemäß der Qualitätsstandards für Haupt-/Velorouten auf 3m Breite und wegen des zu erwartenden geringen Fußverkehrsaufkommens in Form eines gemeinsamen Geh-/ Radwegs vorzusehen.

Der Neubau ist aufgrund der Verkehrsstärke, die bei über 6200 Kfz/Tag liegt, gemäß Qualitätsstandards für Haupt-/Velorouten notwendig.

Ein mittleres Unfallgeschehen konnte festgestellt werden und untermauert zusätzlich die Notwendigkeit der Maßnahme. Die Maßnahme liegt mit einer Gesamtpunktzahl von 12 in der hohen Priorität.

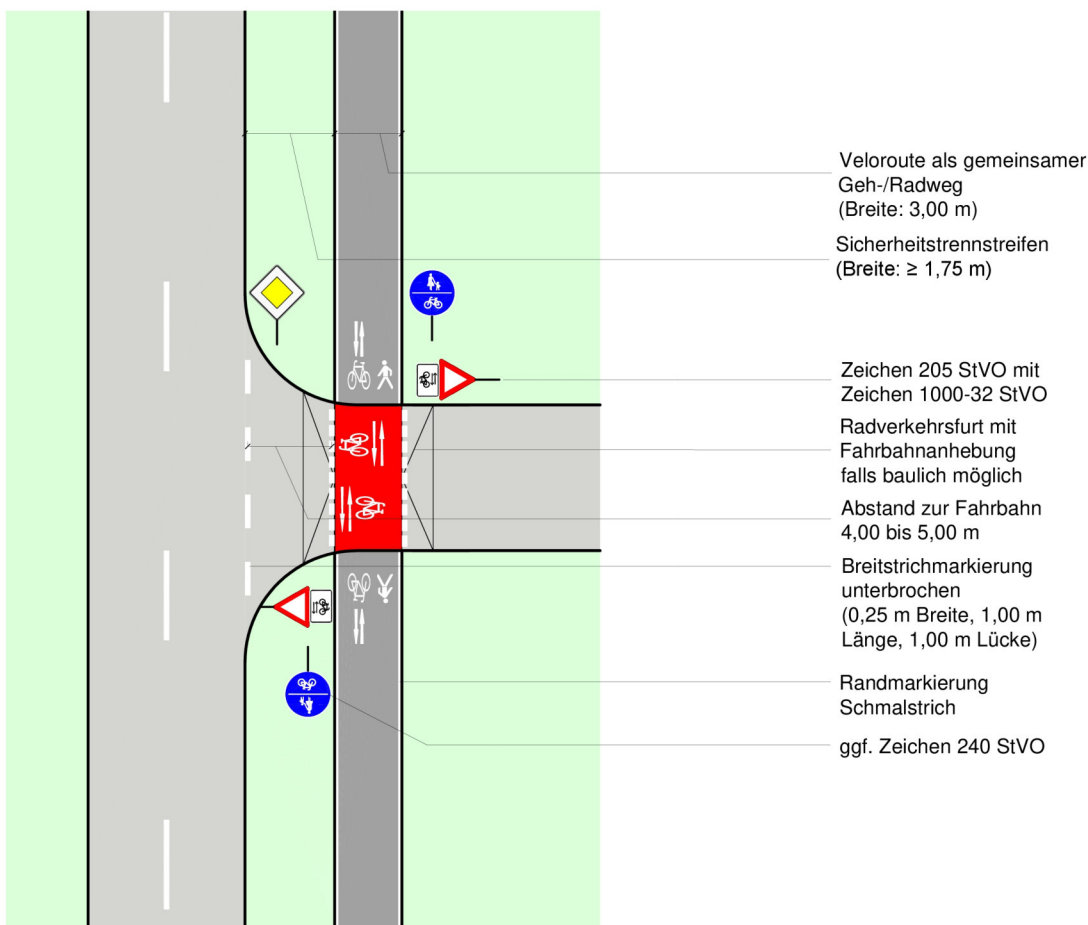


Maßnahmen-Nr.	LEN004	Lage	außerorts	Straße	Ladberger Str.
Kommune	Lengerich				
Bestand	Mehrzweckfahrstreifen			Kfz/Tag	6251
				Vzul (km/h)	70
Anlagenbreite (m)	1,5	Länge [m]	5522		Belastungsbereich IV

Musterlösung

Velorouten an Hauptverkehrsstraßen

Bevorrechtigte Führung auf gemeinsamen Geh-/Radwegen im Zweirichtungsverkehr - anbaufrei



Regelungen:

- ERA (Ausgabe 2010), Kapitel 9.3
- Richtlinien für die Anlage von Landstraßen (Ausgabe 2012), S. 20 f., S. 79 f.

Anwendungsbereiche:

- außerorts im Zuge bevorrechtigter Straßen bei Kfz-Verkehrsstärken von ≤ 3.000 Kfz/24 h im Fahrbahnquerschnitt der zu querenden Einmündung

Hinweise:

- die Fahrbahnhebung ist optional
- zur Minderung der Rutschgefahr bei Nässe ist der farbige Belag aufzurauen oder mit rutschfestem Granulat zu versetzen
- die Maße der Markierungselemente sind dem Musterblatt M 1 zu entnehmen
- die nach RAL erforderlichen Sichtdreiecke sind zu beachten

Musterblatt: VEL-H4.2
Stand: Oktober 2018

Kreis Steinfurt



Maßnahmen-Nr. LEN004_1 Lage außerorts

Straße Ladberger Str./Bodelschwinghstr.

Kommune Lengerich

Bestand: Kreisverkehr

Einzelmaßnahme(n)

Markierung Kreisverkehr

Musterlösung-/querschnitt

4.5-2

Baulast

Land 10.000 €

Bruttokosten

Programmstufe*: Perspektivische Maßnahme

Priorität

Verkehrssicherheit: 2 Erfordernis 4

Netzzusammenh.: 3 Maßnahmenkat.: 3

Gesamtpunkte*: 12 Priorität hoch



*Knotenpunkte folgen der Programmstufe und der Gesamtpriorität der Streckenmaßnahme

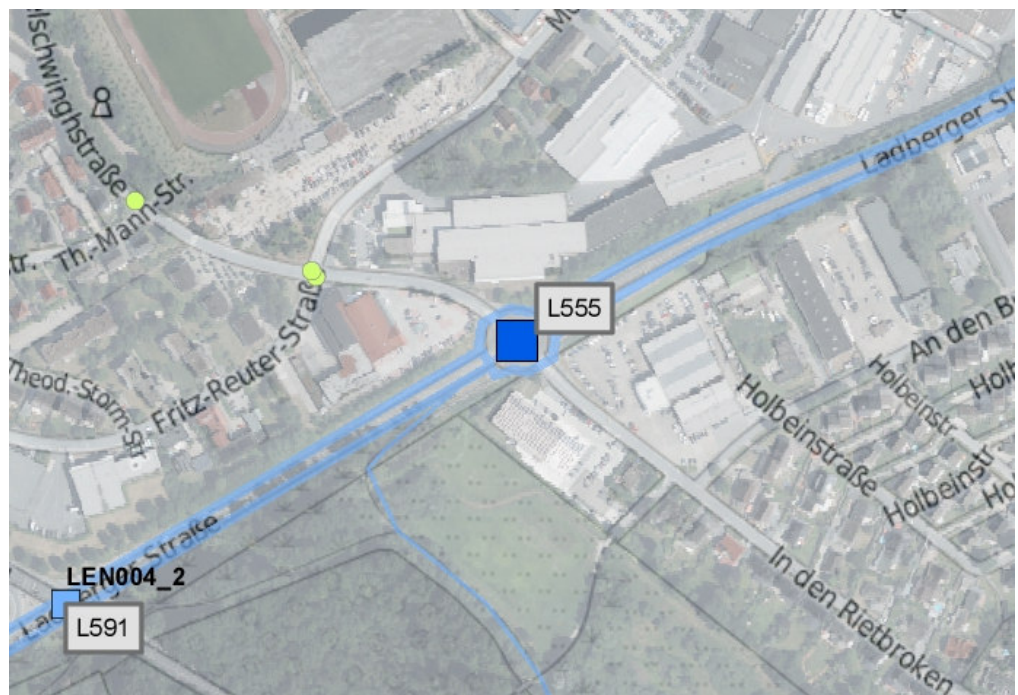
Beschreibung der Maßnahme:

Es handelt sich bei dieser Verbindung zwischen Ladbergen und Lengerich und weiter in Richtung Osnabrücker Land um eine Verbindung mit besonders hohem, rechnerischen Radverkehrspotenzial. Zudem handelt es sich um die Schulwegroute zur Grundschule Stadtfeldmark.

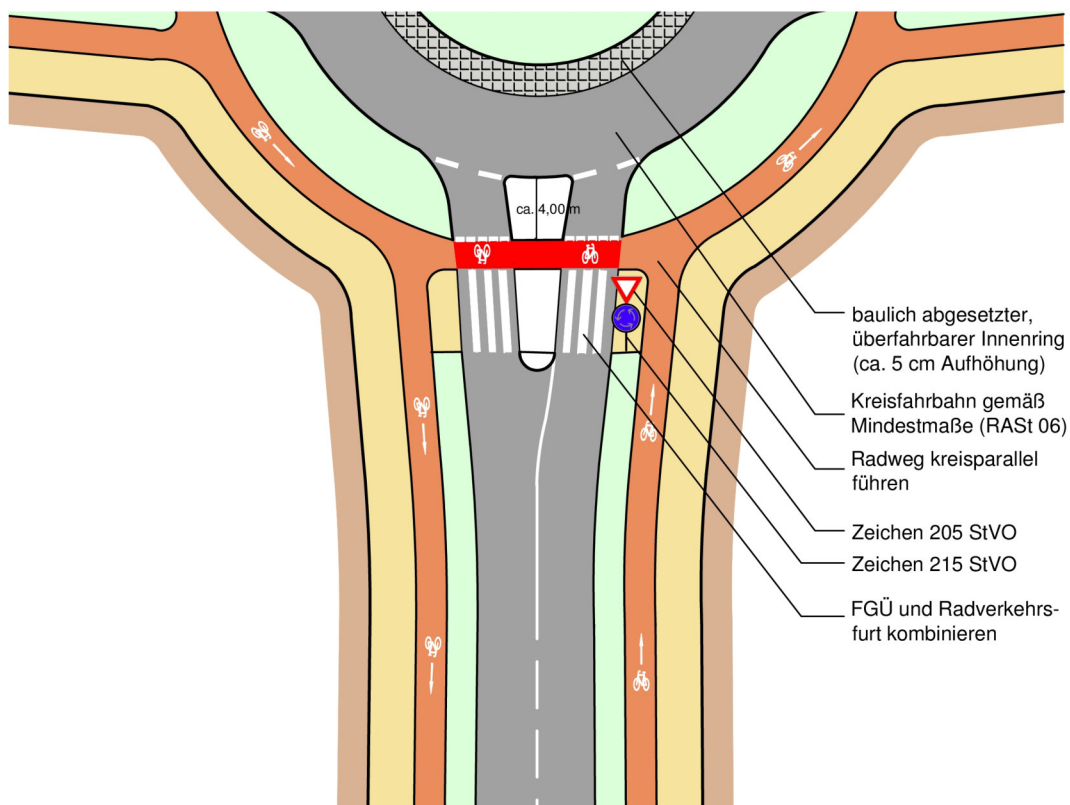
Die vorhandenen Querungshilfen am Kreisverkehr sollten durch Furtmarkierungen zusätzlich gesichert werden.

Die Maßnahme liegt (im Zusammenhang mit der Streckenmaßnahme) mit einer Gesamtpunktzahl von 12 in der hohen Priorität.

Der Umsetzungshorizont orientiert sich an der Streckenmaßnahme.



Musterlösung Radverkehrsführung an Knotenpunkten Kreisverkehr - Führung des Radverkehrs auf Radwegen



Regelungen:

- RASt, Kapitel 6.3.5.9, Radverkehr vorfahrtsberechtigt im Zuge der vorfahrtsberechtigten Kreisfahrbahn
- ERA (Ausgabe 2010), Kapitel 4.5.3
- FGÜ an allen Zu- und Ausfahrten, wenn mindestens eine Zu- und Ausfahrt den Kriterien der R FGÜ genügt

Anwendungsbereiche:

- Kreisverkehre innerorts mit Radverkehr auf Radwegen
- Kfz-Knotenbelastung ab ca. 15.000 Kfz/24h
- bei ausreichendem Platzangebot

Hinweise:

- die Radwege sollen im Abstand von etwa 4,00 m vom Rand der Kreisfahrbahn, und damit dieser zugehörig, bevorrechtigt geführt werden
- beidseitige Randmarkierung der Radverkehrsfurt ebenfalls möglich
- Markierung von Fahrradpiktogrammen mit Richtungspfeil wegen deutlich höherer Unfallgefährdung falsch fahrender Radfahrer
- rote Einfärbung der Furt optional

Maßnahmen-Nr. Lage
 Kommune
 Bestand:

Straße

Einzelmaßnahme(n)

Anpassung LSA

Musterlösung-/querschnitt

fehlt

Baulast

Land Bruttokosten
100.000 €

Programmstufe*: Perspektivische Maßnahme

Priorität

Verkehrssicherheit:	<input type="text" value="2"/>	Erfordernis:	<input type="text" value="4"/>
Netzzusammenh.:	<input type="text" value="3"/>	Maßnahmenkat.:	<input type="text" value="3"/>
Gesamtpunkte*:	<input type="text" value="12"/>	Priorität	<input type="text" value="hoch"/>



*Knotenpunkte folgen der Programmstufe und der Gesamtpriorität der Streckenmaßnahme

Beschreibung der Maßnahme:

Es handelt sich bei dieser Verbindung zwischen Ladbergen und Lengerich und weiter in Richtung Osnabrücker Land um eine Verbindung mit besonders hohem, rechnerischen Radverkehrspotenzial. Zudem handelt es sich um die Schulwegroute zur Grundschule Stadtfeldmark.

Der nordwestliche freie Rechtsabbieger ist nach Möglichkeit zu entfernen, da die Querung solcher Abbiegefahrstreifen stets eine Gefahrenquelle sind. Alternativ muss der Rechtsabbieger signalisiert werden (Dunkelampel). Die LSA-Radfahrerfurt ist im Zuge LADV004 entsprechend der neuen Breite anzupassen.

Die Maßnahme liegt (im Zusammenhang mit der Streckenmaßnahme) mit einer Gesamtpunktzahl von 12 in der hohen Priorität. Der Umsetzungshorizont orientiert sich an der Streckenmaßnahme.



- Unfall mit Getöteten
- Unfall mit Schwerverletzten
- Unfall mit Leichtverletzten
- Knotenpunkt mit Maßnahme
- Anderer Knotenpunkt mit Maßnahme
- Maßnahme auf Velo-/Haupttroutennetz
- Strecke des Velo-/Haupttroutennetz
- Strecke des Nebenroutennetzes
- - - Triangel
- Strecke innerorts (Velo-/Haupttroutennetz)
- Strecke innerorts (Nebenroutennetz)

Maßnahmen-Nr.	LEN005	Lage	außerorts	Straße	Ladberger Straße	
Kommune	Lengerich					
Bestand	gemeinsamer Fuß- und Radweg		Kfz/Tag	DTV unbekannt	Vzul (km/h)	50
Anlagenbreite (m)	2	Länge [m]	722	Belastungsbereich IV		

Einzelmaßnahme(n)

Ausbau

Musterlösung-/querschnitt

H4.2

Baulast

Land Bruttokosten 68.600 €

Programmstufe*: Mittelfristmaßnahme

Priorität

Verkehrssicherheit:	0	Erfordernis	4
Netzzusammenh.:	3	Maßnahmenkat.:	2
Gesamtpunkte*:	9	Priorität	hoch



*Knotenpunkte folgen der Programmstufe und der Gesamtpriorität der Streckenmaßnahme

Beschreibung der Maßnahme:

Es handelt sich bei dieser Verbindung zwischen Ladbergen und Lengerich und weiter in Richtung Osnabrücker Land um eine Verbindung mit besonders hohem, rechnerischen Radverkehrspotenzial. Zudem handelt es sich um die Schulwegroute zur Grundschule Stadtfeldmark.

Es ist der Ausbau des baulichen Radwegs gemäß der Qualitätsstandards für Haupt-/Velorouten auf 3m Breite und wegen des zu erwartenden geringen Fußverkehrsaufkommens in Form eines gemeinsamen Geh-/ Radwegs vorzusehen, d.h. die Beschilderung bleibt unverändert.

Der Ausbau ist aufgrund der Verkehrsstärke, die bei über 4000 Kfz/Tag vermutet wird, gemäß Qualitätsstandards für Haupt-/Velorouten notwendig.

Ein Unfallgeschehen konnte nicht festgestellt werden. Die Maßnahme liegt mit einer Gesamtpunktzahl von 9 in der hohen Priorität.



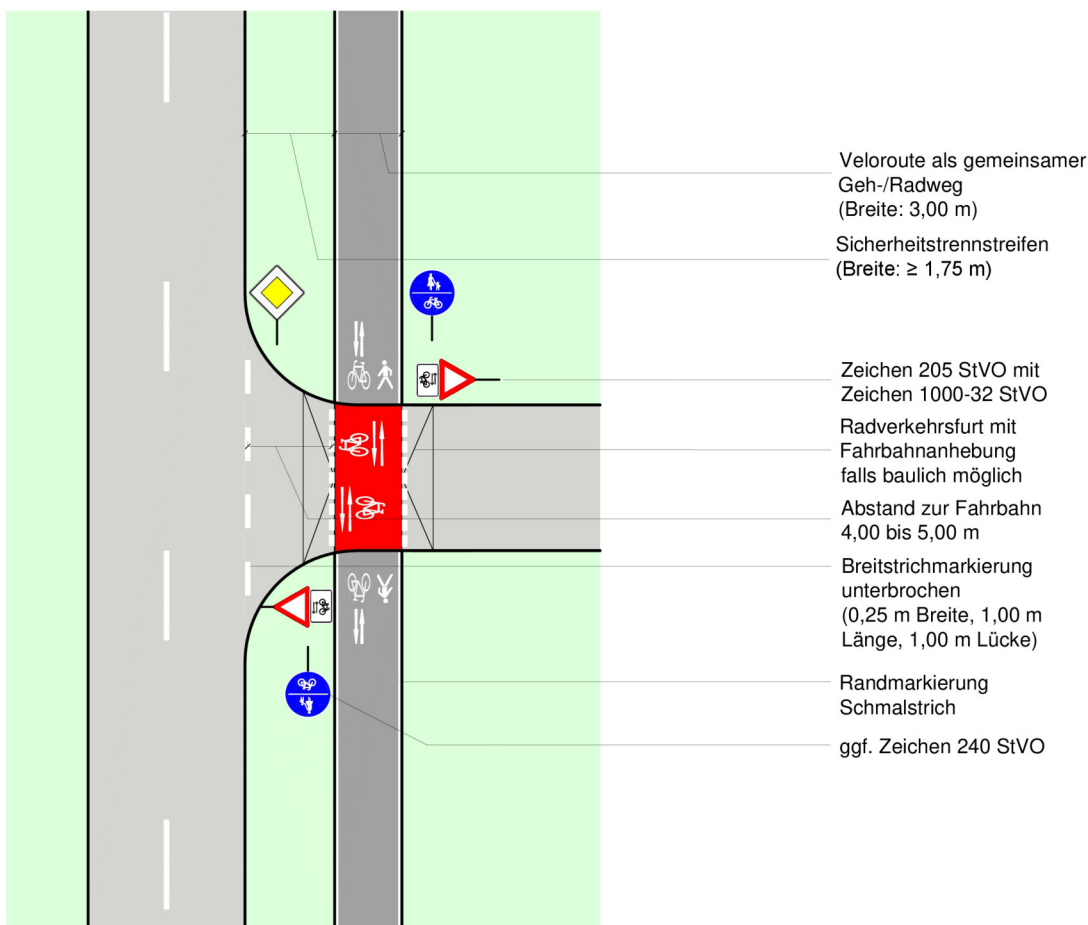
- Unfall mit Getöteten
- Unfall mit Schwerverletzten
- Unfall mit Leichtverletzten
- Knotenpunkt mit Maßnahme
- Anderer Knotenpunkt mit Maßnahme
- Maßnahme auf Velo-/Hauptrouthenetz
- Strecke des Velo-/Hauptrouthenetz
- Strecke des Nebenrouthenetzes
- - - Triangel
- Strecke innerorts (Velo-/Hauptrouthenetz)
- Strecke innerorts (Nebenrouthenetz)

Maßnahmen-Nr.	LEN005	Lage	außerorts	Straße	Ladberger Straße
Kommune	Lengerich				
Bestand	gemeinsamer Fuß- und Radweg			Kfz/Tag	DTV unbekannt
				Vzul (km/h)	50
Anlagenbreite (m)	2	Länge [m]	722	Belastungsbereich IV	

Musterlösung

Velorouten an Hauptverkehrsstraßen

Bevorrechtigte Führung auf gemeinsamen Geh-/Radwegen im Zweirichtungsverkehr - anbaufrei



Regelungen:

- ERA (Ausgabe 2010), Kapitel 9.3
- Richtlinien für die Anlage von Landstraßen (Ausgabe 2012), S. 20 f., S. 79 f.

Anwendungsbereiche:

- außerorts im Zuge bevorrechtigter Straßen bei Kfz-Verkehrsstärken von ≤ 3.000 Kfz/24 h im Fahrbahnquerschnitt der zu querenden Einmündung

Hinweise:

- die Fahrbahnanhebung ist optional
- zur Minderung der Rutschgefahr bei Nässe ist der farbige Belag aufzurauen oder mit rutschfestem Granulat zu versetzen
- die Maße der Markierungselemente sind dem Musterblatt M 1 zu entnehmen
- die nach RAL erforderlichen Sichtdreiecke sind zu beachten

Musterblatt: VEL-H4.2
Stand: Oktober 2018

Kreis Steinfurt



Maßnahmen-Nr. LENV05_1 Lage außerorts

Straße Ladberger Str./Ringeler Str.

Kommune Lengerich

Bestand: LSA

Einzelmaßnahme(n)

Markierung LSA

Musterlösung-/querschnitt

Baulast	Bruttokosten
Land	10.000 €

Programmstufe*: Mittelfristmaßnahme

Priorität

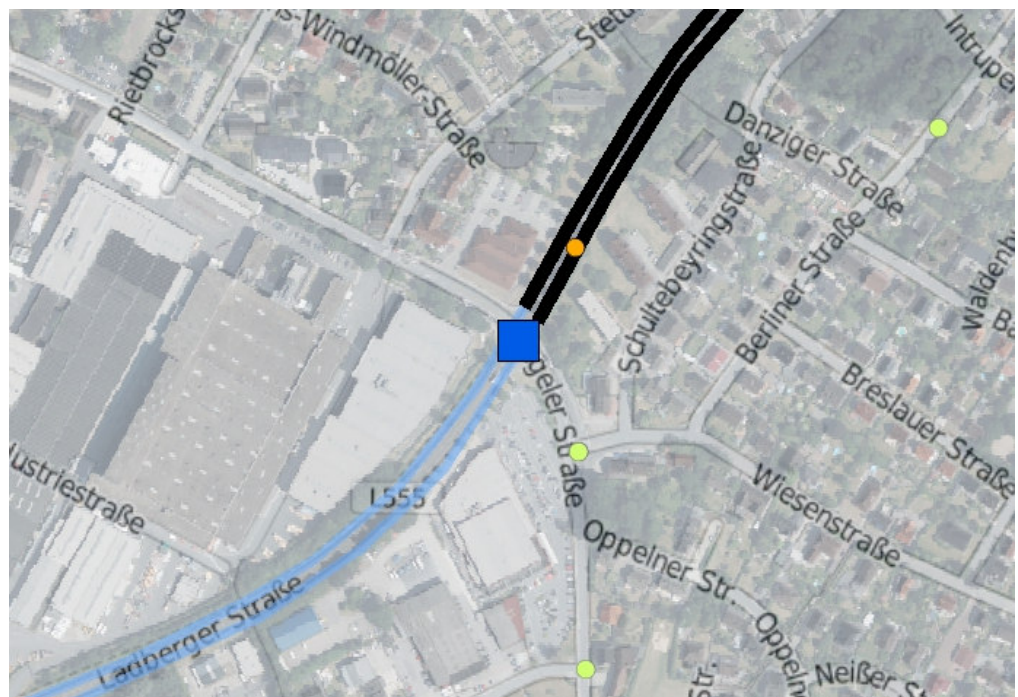
Verkehrssicherheit:	<input type="text" value="0"/>	Erfordernis	<input type="text" value="4"/>
Netzzusammenh.:	<input type="text" value="3"/>	Maßnahmenkat.:	<input type="text" value="2"/>
Gesamtpunkte*:	<input type="text" value="9"/>	Priorität	<input type="text" value="hoch"/>

*Knotenpunkte folgen der Programmstufe und der Gesamtpriorität der Streckenmaßnahme



Beschreibung der Maßnahme:

Es handelt sich bei dieser Verbindung zwischen Ladbergen und Lengerich und weiter in Richtung Osnabrücker Land um eine Verbindung mit besonders hohem, rechnerischen Radverkehrspotenzial. An diesem Knoten verlaufen die Furten parallel zur Vorfahrtsstraße. Diese müssen lediglich im Zuge der Maßnahme LENV005 an die neue Breite angepasst und neu markiert werden. Die Maßnahme liegt (im Zusammenhang mit der Streckenmaßnahme) mit einer Gesamtpunktzahl von 9 in der hohen Priorität. Der Umsetzungshorizont orientiert sich an der Streckenmaßnahme.



Maßnahmen-Nr.	LEN006	Lage	außerorts	Straße	Ladberger Straße	
Kommune	Lengerich					
Bestand	gemeinsamer Fuß- und Radweg		Kfz/Tag	DTV unbekannt	Vzul (km/h)	50
Anlagenbreite (m)	2,5	Länge [m]	720	Belastungsbereich IV		

Einzelmaßnahme(n)

Ausbau

Musterlösung-/querschnitt

H4.2

Baulast

Land

Bruttokosten

51.300 €

Programmstufe*: Mittelfristmaßnahme

Priorität

Verkehrssicherheit: Erfordernis

Netzzusammenh.: Maßnahmenkat.:

Gesamtpunkte*: **Priorität**

*Knotenpunkte folgen der Programmstufe und der Gesamtpriorität der Streckenmaßnahme



Beschreibung der Maßnahme:

Es handelt sich bei dieser Verbindung zwischen Ladbergen und Lengerich und weiter in Richtung Osnabrücker Land um eine Verbindung mit besonders hohem, rechnerischen Radverkehrspotenzial. Zudem handelt es sich um die Schulwegroute zur Grundschule Stadtfeldmark. Es ist der Ausbau des baulichen Radwegs gemäß der Qualitätsstandards für Haupt-/Velorouten auf 3m Breite und wegen des zu erwartenden geringen Fußverkehrsaufkommens in Form eines gemeinsamen Geh-/ Radwegs vorzusehen, d.h. die Beschilderung bleibt unverändert.

Der Ausbau ist aufgrund der Verkehrsstärke, die bei über 4000 Kfz/Tag vermutet wird, gemäß Qualitätsstandards für Haupt-/Velorouten notwendig.

Ein Unfallgeschehen konnte nicht festgestellt werden. Die Maßnahme liegt mit einer Gesamtpunktzahl von 9 in der hohen Priorität.

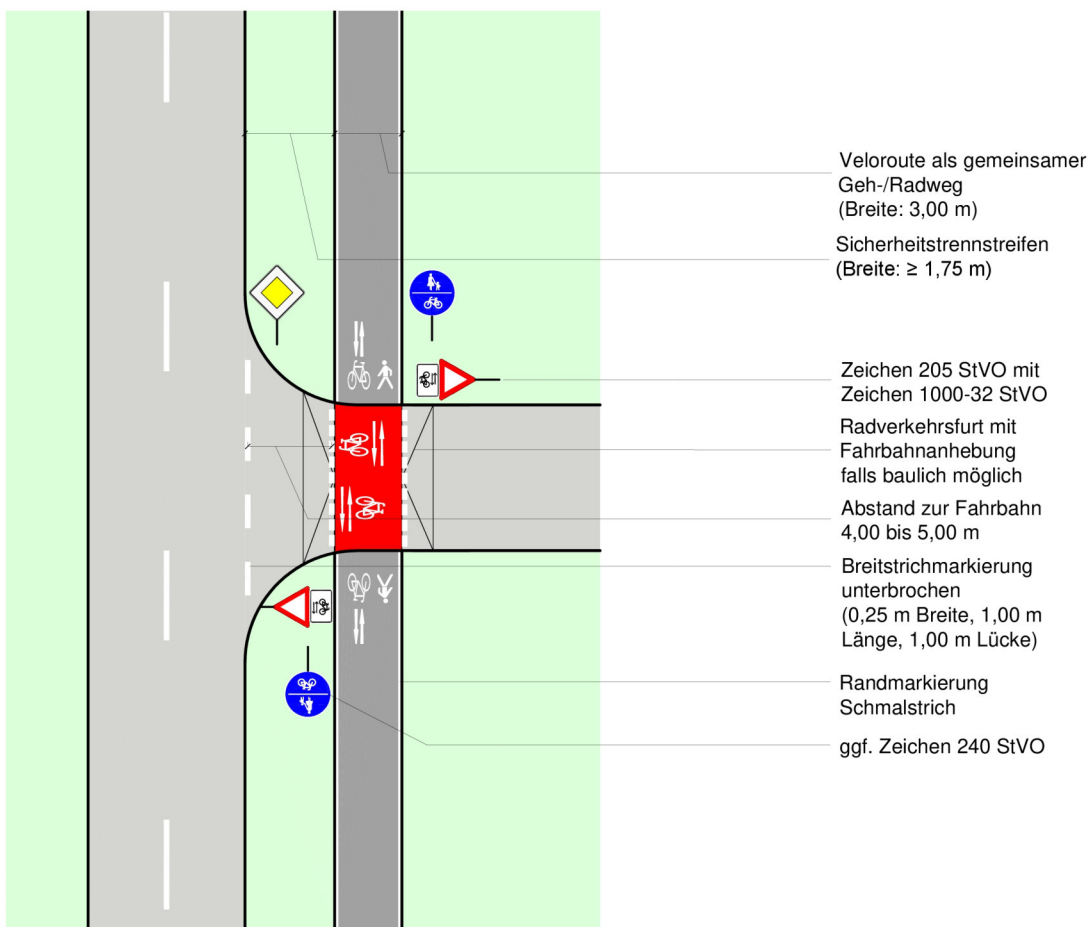


Maßnahmen-Nr.	LEN006	Lage	außerorts	Straße	Ladberger Straße
Kommune	Lengerich				
Bestand	gemeinsamer Fuß- und Radweg			Kfz/Tag	DTV unbekannt
				Vzul (km/h)	50
Anlagenbreite (m)	2,5	Länge [m]	720	Belastungsbereich IV	

Musterlösung

Velorouten an Hauptverkehrsstraßen

Bevorrechtigte Führung auf gemeinsamen Geh-/Radwegen im Zweirichtungsverkehr - anbaufrei



Regelungen:

- ERA (Ausgabe 2010), Kapitel 9.3
- Richtlinien für die Anlage von Landstraßen (Ausgabe 2012), S. 20 f., S. 79 f.

Anwendungsbereiche:

- außerorts im Zuge bevorrechtigter Straßen bei Kfz-Verkehrsstärken von ≤ 3.000 Kfz/24 h im Fahrbahnquerschnitt der zu querenden Einmündung

Hinweise:

- die Fahrbahnanhebung ist optional
- zur Minderung der Rutschgefahr bei Nässe ist der farbige Belag aufzurauen oder mit rutschfestem Granulat zu versetzen
- die Maße der Markierungselemente sind dem Musterblatt M 1 zu entnehmen
- die nach RAL erforderlichen Sichtdreiecke sind zu beachten

Musterblatt: VEL-H4.2
Stand: Oktober 2018

Kreis Steinfurt

