

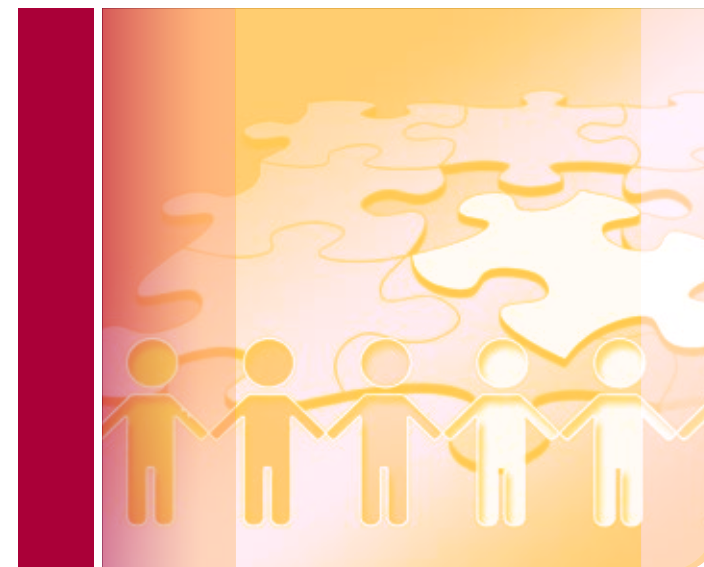
beraten.vermitteln.vernetzen

Ihre Ansprechperson vor Ort

Kommunales Integrationszentrum
Kreis Steinfurt
Tecklenburger Str. 10
48565 Steinfurt
Tel: 02551 69-2730
integration@kreis-steinfurt.de

Herausgeber

Kreis Steinfurt | Der Landrat
Tecklenburger Str. 10 | 48565 Steinfurt
Tel. 02551 69-0
www.kreis-steinfurt.de



Kita-Lotsen Integration

Angebot für
Familien mit einer
Zuwanderungsgeschichte
und ihre Kinder vom 1. bis
6. Lebensjahr



Das Kommunale Integrationszentrum
Kreis Steinfurt wird gefördert vom:

Ministerium für Kinder, Jugend, Familie,
Gleichstellung, Flucht und Integration
des Landes Nordrhein-Westfalen



Ministerium für
Schule und Bildung
des Landes Nordrhein-Westfalen



Stand: September 2022

An wen richtet sich das Angebot Kita-Lotsen Integration?

Kita-Lotsen Integration sind Ansprechpersonen für folgende Zielgruppen:

- Familien mit Zuwanderungsgeschichte, die neu oder schon seit längerer Zeit im Kreis Steinfurt leben und
 - auf der Suche nach einem Platz in der Kindertagesstätte/einem Kindergartenplatz oder einem anderen Betreuungsangebot für ihr Kind sind
 - Fragen zum Ablauf der Anmeldung in der Kita und/oder
 - Fragen zum Kita-Alltag haben
- Pädagogisches Personal und Kita-Leitungen
 - Fragen zur Anmeldung und/oder
 - Fragen zur Integration der Kinder in den Kita-Alltag
- Kommunale Ansprechpersonen, mit denen die Kita-Lotsen vernetzt sind
- Einrichtungen, die weitere Beratung und Unterstützung im frühkindlichen Bereich anbieten

Was bieten die Kita-Lotsen an?

Unterstützung durch:

- Beratung/Vermittlung in frühkindliche Betreuungsangebote
- Weitergabe von Informationen im Kontext Kita und Bildungsbeteiligung
- Vernetzung: Durch das Angebot wird ein Beitrag zur Vernetzung von Einrichtungen der Kinderbetreuung, dem Kreis- bzw. den städtischen Jugendämtern, dem Kommunalen Integrationszentrum und anderen Einrichtungen geschaffen.

Was ist das Ziel der Kita-Lotsen Integration?

Ziel der Tätigkeit der Kita-Lotsen Integration ist es, Zugänge zur Bildungsbeteiligung zu eröffnen und Teilhabe zu ermöglichen.

Das Vorhaben Kita-Lotsen Integration

Das Kommunale Integrationszentrum Kreis Steinfurt fördert Kommunen im Kreis Steinfurt beim Einsatz einer Ansprechperson mit Lotsen-Funktion für Familien mit Migrationsgeschichte und ihre Kinder.

Das Aufgabenprofil für die Kita-Lotsen wird mit Beginn des Kindergartenjahres in Form einer Leitlinie durch das Kommunale Integrationszentrum bereitgestellt.

Weitere Informationen finden Sie unter

www.kreis-steinfurt.de/integration

