

Anlage 5 - Exkurs Raumkategorien

Die drei SPNV-Zweckverbände go.Rheinland, Verkehrsverbund Rhein-Ruhr und Nahverkehrsverbund Westfalen-Lippe haben jeweils für ihren Bereich Mobilstationskonzepte, sogenannte Grobkonzepte, erstellt. In diesen Konzepten werden mögliche Mobilstationen identifiziert. Die Konzepte können als Grundlage für Detailuntersuchungen auf der Ebene der ÖPNV-Aufgabenträger bzw. der Kreise dienen. Sie stellen die Einbindung der kreisangehörigen Städte und Gemeinden sicher. Damit werden die regionalen Konzepte auf die kommunale Ebene heruntergebrochen.

Allen Konzepten liegt die gleiche Kategorisierung zugrunde. Ziel ist es, ein landesweit einheitliches Netz in Bezug auf Funktion und Erkennbarkeit der Mobilstationen in ganz Nordrhein-Westfalen zu entwickeln. Um eine entsprechende Standortauswahl zu treffen und jeden Standort mit der für ihn bestmöglichen Funktion auszustatten, ist es sinnvoll, die Stationen zu kategorisieren. Jeder definierten Kategorie werden neben Empfehlungen für die Mindestausstattung weitere Ausstattungselemente zugeordnet, die es ermöglichen, an jedem Standort eine maßgeschneiderte Verkehrsfunktion zu gewährleisten.

Als Grundlage werden sechs Kategorien vorgeschlagen, je nach Vernetzungsgrad, räumlicher Lage und Verkehrsmitteln am Standort. Die Kategorien sind im Wesentlichen auch Bestandteil der Mobilstationskonzepte.

Die vorgeschlagene Einteilung in Raumkategorien unterscheidet zwischen städtischen, regionalen und lokalen Stationen: Städtisch zentral (SZ), Städtisch peripher (SP), Regional zentral (RZ), Regional peripher (RP), Lokal sowohl städtisch auch regional (LO) und Quartiersmobilstationen (Q).

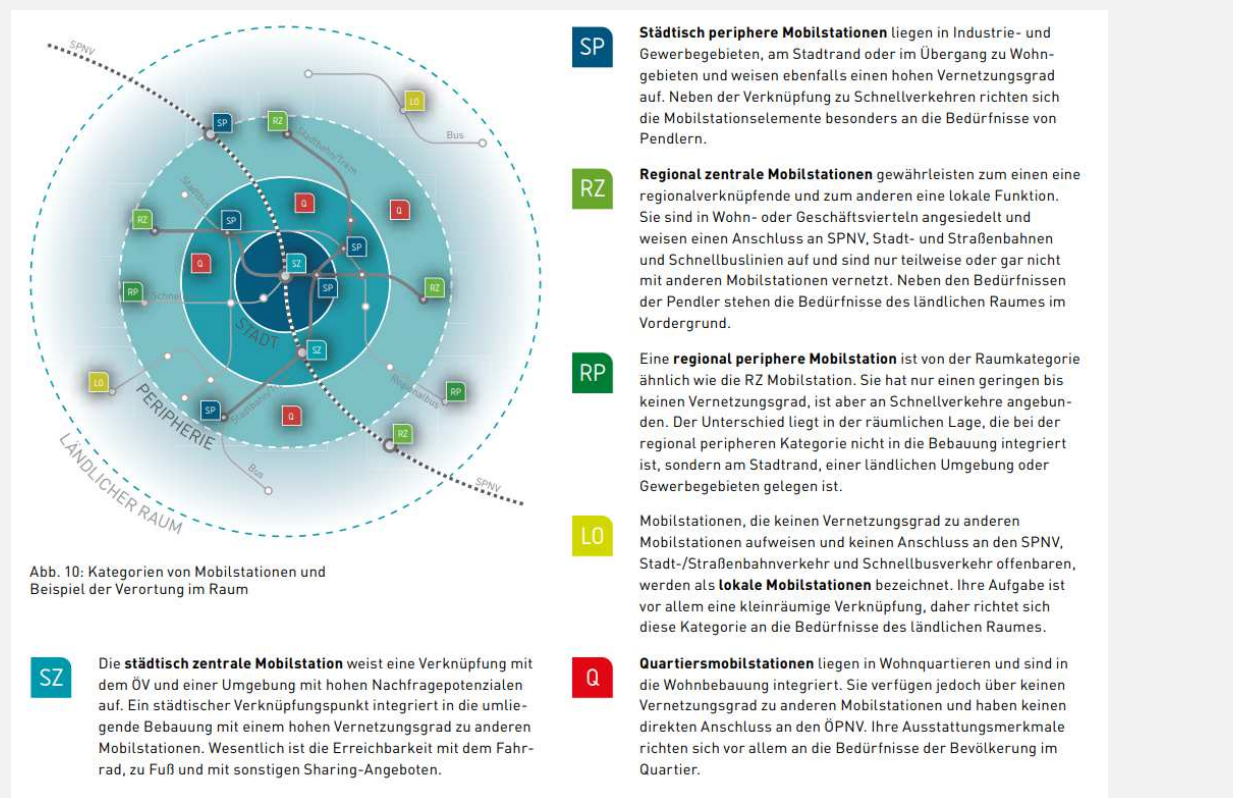


Abb. Kategorien der Mobilstationen (Quelle: Zukunftsnetz Mobilität NRW 2022: Handbuch Mobilstationen Nordrhein-Westfalen. 3. aktualisierte und überarbeitete Auflage. Köln.)

Mit diesen sechs Kategorien ist eine Zuordnung des Mobilstationsstandortes in den räumlichen Kontext grundsätzlich problemlos möglich.

Für weitere Erläuterung wird auf das Handbuch Mobilstationen Nordrhein-Westfalen (3. aktualisierte und überarbeitete Auflage (2022)

Abrufbar unter:

<https://www.zukunftsnetz-mobilitaet.nrw.de/media/2022/4/19/bf4aadb4f3be968af79e921de6b85bb2/ZNM-Handbuch-Mobilstationen-3.-Auflage.pdf>

sowie auf den Endbericht „Verbandweites Konzept für die Errichtung von Mobilstationen“ (Spiekermann 2022)

Abrufbar unter:

<https://www.nwl-info.de/der-nwl/projekte-engagement/mobilstationen.html>