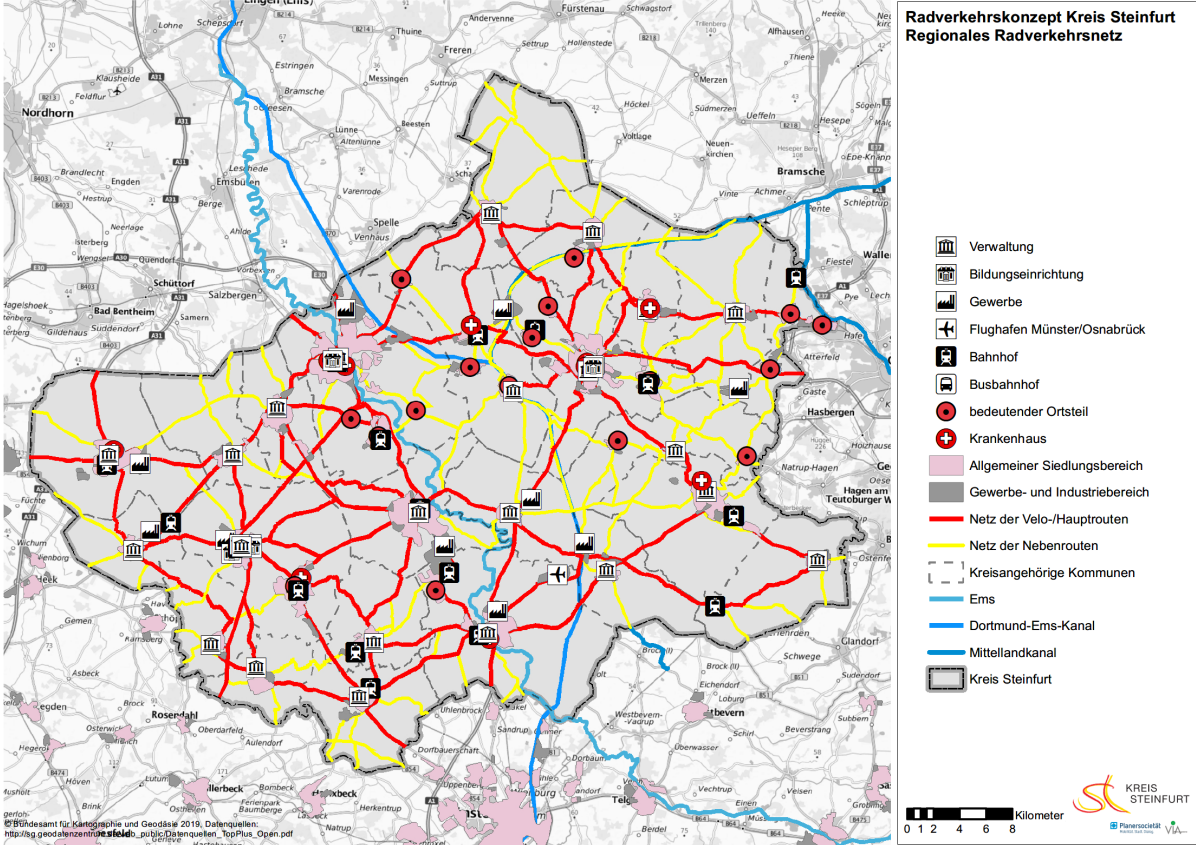
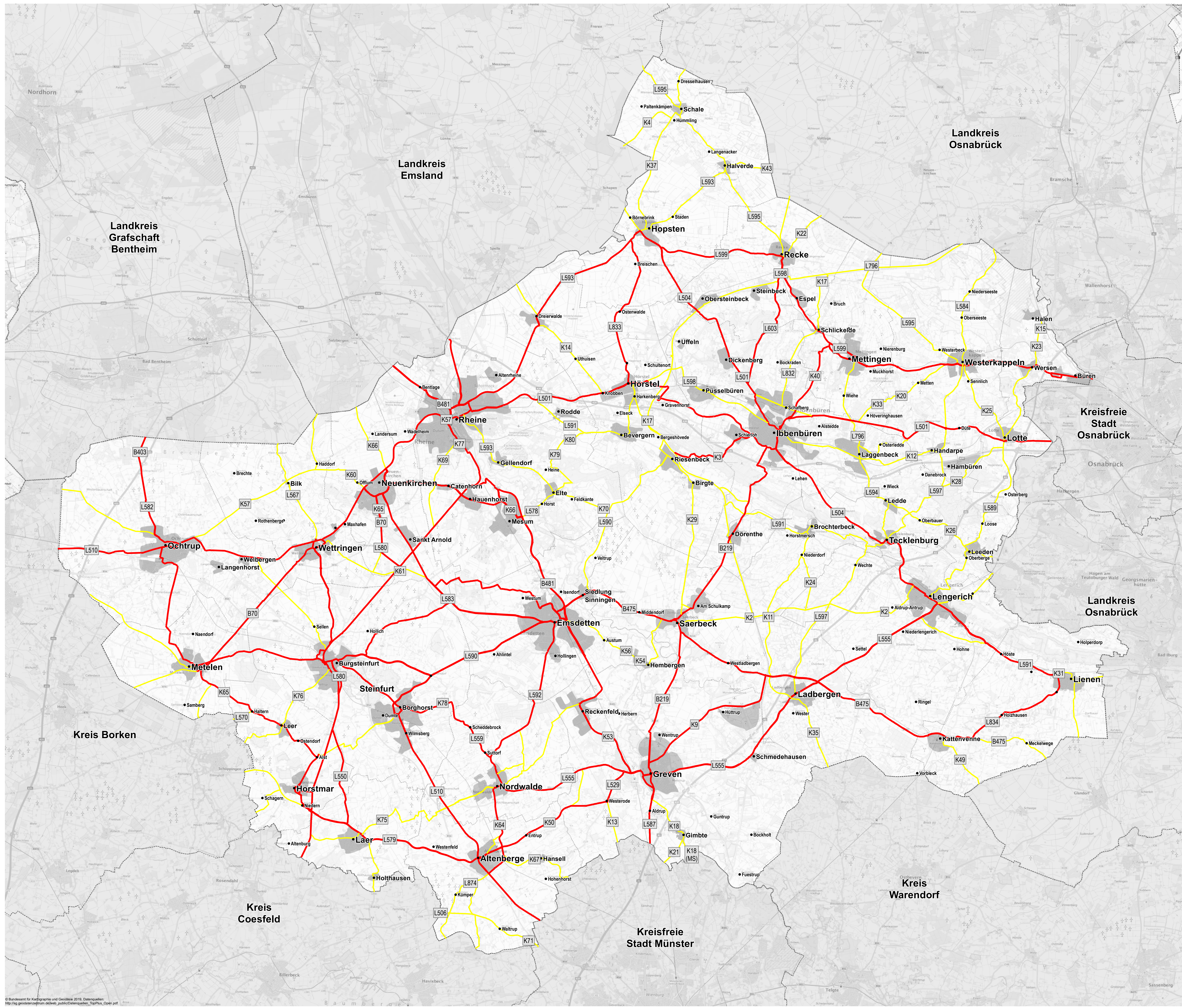


# Radverkehrskonzept Kreis Steinfurt

## Maßnahmenkataster für das Regionale Radverkehrsnetz in Lienen





**Regionales Radnetz**

- K99 Straßenbezeichnung
- Netz der Haupt-/Velorouten
- Netz der Nebenrouten
- Kommunen und größere Ortsteile
- Ortsteile
- Grenzen der Verwaltungseinheiten
- Nachbarkreise / kreisfreie Städte

© Bundesamt für Kartographie und Geodäsie 2019. Datenquellen: [http://ng.geodatenzentrum.de/web\\_public/Datenquellen\\_TopPlus\\_Open.pdf](http://ng.geodatenzentrum.de/web_public/Datenquellen_TopPlus_Open.pdf)

**Lienen**

**Regionales Radnetz**

- K99 Straßenbezeichnung
- Netz der Haupt-/Velorouten
- Netz der Nebenrouten
- Kommunen und größere Ortsteile
- Ortsteile
- Grenzen der Verwaltungseinheiten
- Nachbarkreise / kreisfreie Städte



# Radverkehrskonzept Kreis Steinfurt Regionales Radverkehrsnetz

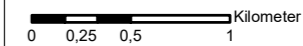
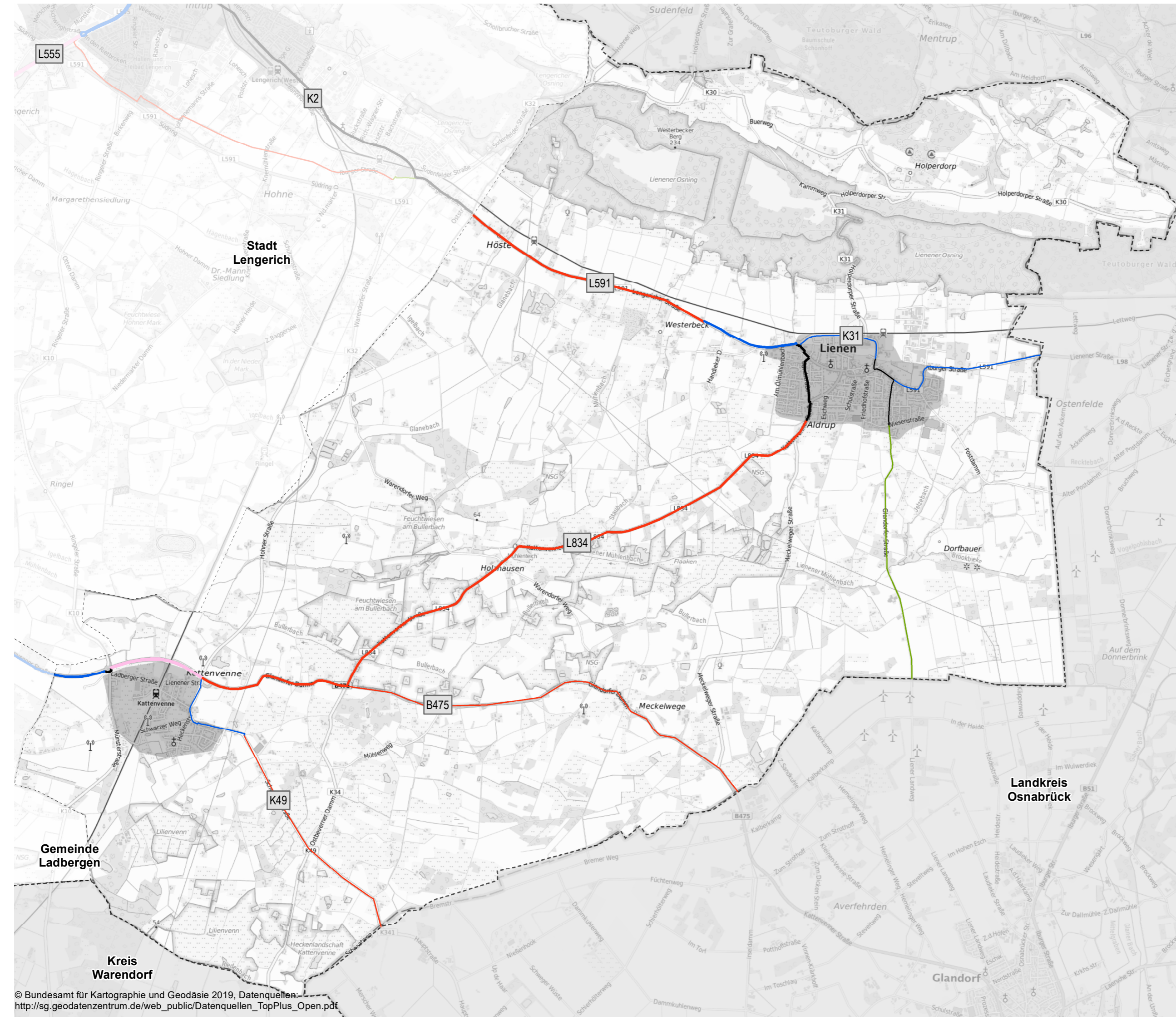
## Heutige Radverkehrsinfrastruktur

Lienen

Haupt-Veloroutennetz  
Nebenroutennetz

- gemeinsamer Fuß- und Radweg
- Mehrzweckfahrstreifen
- Straße ohne Sicherung des Radverkehrs
- Forst-/ Wirtschaftsweg/Anliegerstraße
- Innerörtliche Verbindung

- K1 Straßenbezeichnung
- Kommunen und größere Ortsteile
- Grenzen der Verwaltungseinheiten
- Nachbarkreise / kreisfreie Städte



# Radverkehrskonzept Kreis Steinfurt Regionales Radverkehrsnetz

## Belastungsbereich

Lienen

Haupt-Velourtennetz  
Nebenroutennetz

- Belastungsbereich I
- Belastungsbereich IV
- Innerörtliche Verbindung

- K1 Straßenbezeichnung
- Kommunen und größere Ortsteile
- Grenzen der Verwaltungseinheiten
- Nachbarkreise / kreisfreie Städte



# Radverkehrskonzept Kreis Steinfurt Regionales Radverkehrsnetz

## Maßnahmenplan

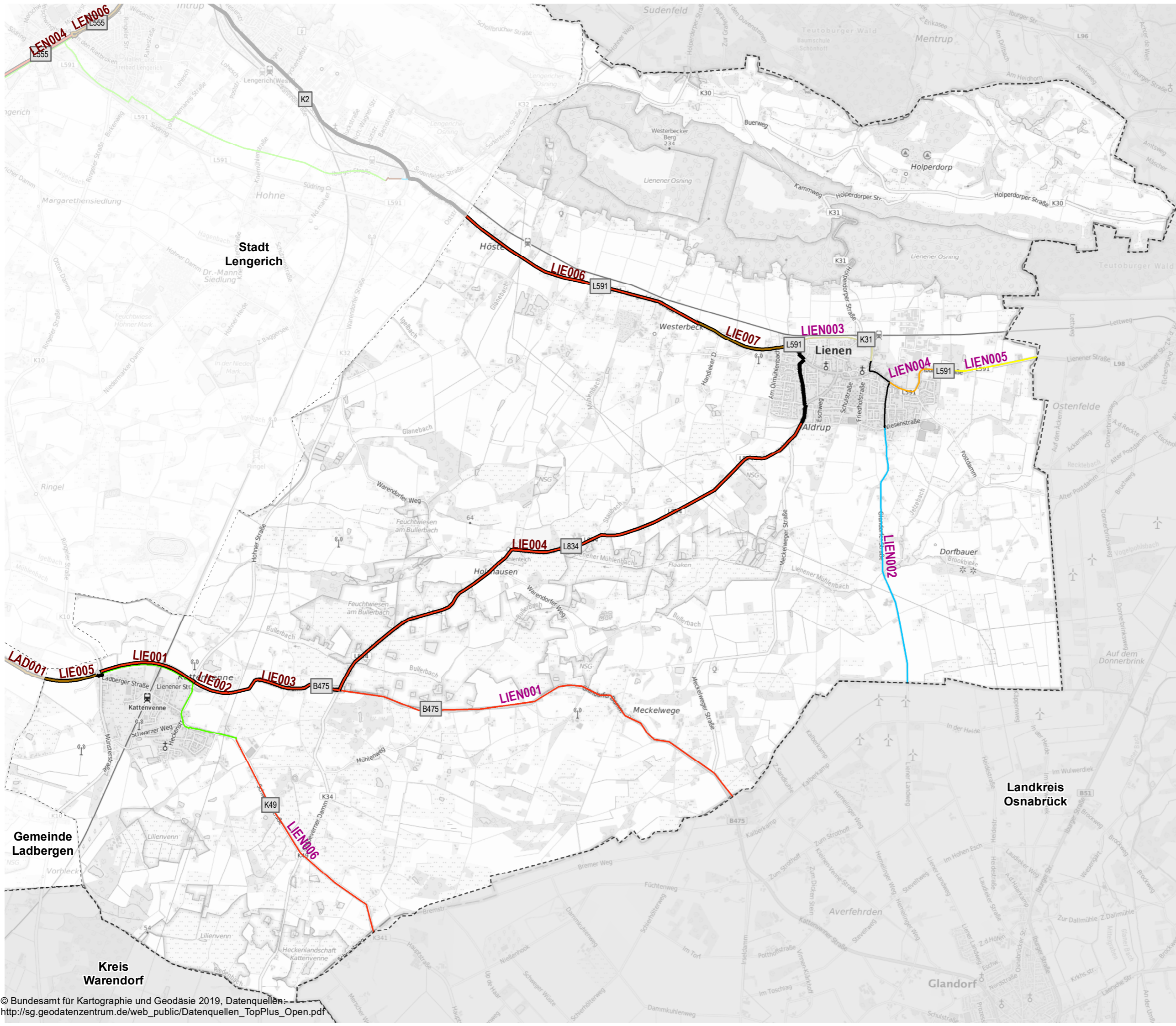
### Lienen

Haupt-/Veloroutennetz  
Nebenroutennetz

- Neubau
  - Ausbau
  - Ausbau und Asphaltierung
  - Ausbau bei Sanierung
  - Sanierung
  - Ausbau bei Sanierung (geringe Priorität)
  - Randmarkierung
  - keine Maßnahme vorgesehen
  - Innerörtliche Verbindung
- LIE001 Maßnahmennummer (Haupt-/Velorouten)  
LIEN001 Maßnahmennummer (Nebenrouten)

- K1 Straßenbezeichnung
- Kommunen und größere Ortsteile
- Grenzen der Verwaltungseinheiten
- Nachbarkreise / kreisfreie Städte

0 0,25 0,5 1 Kilometer



## Übersichtstabelle der Maßnahmen

Massn-Nr	Netz	TYP	Kommune	Name	Bestandstyp	Breite	Ortslage	Baulast	Massnahmentyp	Maßnahmenbeschreibung	Netto (Kosten)	Länge (in m)	Belastungsbereich	DTV (Kfz/Tag)	Prioritätspunktzahl	Prioritätsstufe	Programmstufe
LIE001	Haupt-/Velorouten	Streckenabschnitt	Lienen	Kattenvenner Straße	Mehrzweckfahrstreifen	1,5	außerorts	Bund	Neubau	s. Katasterblatt LIE001	457.400 €	1089	I	1082	6	mittel	Perspektivische Maßnahme
LIE002	Haupt-/Velorouten	Streckenabschnitt	Lienen	Kattenvenner Straße	Straße ohne Sicherung des Radverkehrs		außerorts	Bund	Neubau	s. Katasterblatt LIE002	129.000 €	307	I	1082	6	mittel	Perspektivische Maßnahme
LIE003	Haupt-/Velorouten	Streckenabschnitt	Lienen	Kattenvenner Straße	Straße ohne Sicherung des Radverkehrs		außerorts	Bund	Neubau	s. Katasterblatt LIE003	593.900 €	1414	I	1082	6	mittel	Perspektivische Maßnahme
LIE003_1	Haupt-/Velorouten	Knotenpunkt	Lienen	Kattenvenner Str./Glandorfer Damm	Vorfahrtsknoten		außerorts	Bund	Neubau Mittelinsel	s. Katasterblatt LIE003_1	60.000 €		I	1082	6	mittel	Perspektivische Maßnahme
LIE004	Haupt-/Velorouten	Streckenabschnitt	Lienen	Kattenvenner Str.	Straße ohne Sicherung des Radverkehrs		außerorts	Land	Neubau	s. Katasterblatt LIE004	2.603.600 €	6199	I	1494	6	mittel	Perspektivische Maßnahme
LIE004_2	Haupt-/Velorouten	Knotenpunkt	Lienen	Kattenvenner Str./Dalweg	Querungsstelle ohne Sicherung		außerorts	Land	Neubau Mittelinsel	s. Katasterblatt LIE004_2	60.000 €		I	1494	6	mittel	Perspektivische Maßnahme
LIE005	Haupt-/Velorouten	Streckenabschnitt	Lienen	Kattenvenner Straße	gemeinsamer Fuß- und Radweg	2,25	außerorts	Bund	Ausbau	s. Katasterblatt LIE005	41.500 €	582	I	1082	5	niedrig	Mittelfristmaßnahme
LIE005_1	Haupt-/Velorouten	Knotenpunkt	Lienen	Glandorfer Damm/Kattenvenner Str.	Kreisverkehr		außerorts	Bund	Anpassung Kreisverkehr	s. Katasterblatt LIE005_1	40.000 €		I	1082	5	niedrig	Mittelfristmaßnahme

## Übersichtstabelle der Maßnahmen

Massn-Nr	Netz	TYP	Kommune	Name	Bestandstyp	Breite	Ortslage	Baulast	Massnahmentyp	Maßnahmenbeschreibung	Netto (Kosten)	Länge (in m)	Belastungsbereich	DTV (Kfz/Tag)	Prioritätspunktzahl	Prioritätsstufe	Programmstufe
LIE006	Haupt-/Velorouten	Streckenabschnitt	Lienen	Lengericher Str.	Straße ohne Sicherung des Radverkehrs		außerorts	Land	Neubau	s. Katasterblatt LIE006	1.211.700 €	2885	IV	6533	12	hoch	Perspektivische Maßnahme
LIE006_1	Haupt-/Velorouten	Knotenpunkt	Lienen	Iburger Str./Höster Grenzweg	Querungsstelle ohne Sicherung		außerorts	Land	Neubau Mittelinsel	s. Katasterblatt LIE006_1	60.000 €		IV	6533	12	hoch	Perspektivische Maßnahme
LIE007	Haupt-/Velorouten	Streckenabschnitt	Lienen	Lengericher Str.	gemeinsamer Fuß- und Radweg	2,25	außerorts	Land	Ausbau	s. Katasterblatt LIE007	106.100 €	1116	IV	6533	10	hoch	Mittelfristmaßnahme
LIE007_1	Haupt-/Velorouten	Knotenpunkt	Lienen	Lengericher Str./K31	Kreisverkehr		außerorts	Land	Anpassung Kreisverkehr	s. Katasterblatt LIE007_1	40.000 €		IV	6533	10	hoch	Mittelfristmaßnahme
LIEN001	Nebenrouten	Streckenabschnitt	Lienen	B475	Straße ohne Sicherung des Radverkehrs		außerorts	Bund	Neubau	Die Verkehrstärke erreicht einen Wert, der es nötig macht einen baulichen Radweg zu errichten.	1.724.100 €	4926	IV	3168	11	hoch	Perspektivische Maßnahme
LIEN002	Nebenrouten	Streckenabschnitt	Lienen	Glandorfer Straße	Forst-/Wirtschaftsweg/Anliegerstraße	4	außerorts	Kommune	Randmarkierung	Der Wirtschaftsweg erfüllt die Vorgaben der ERA. Es ist eine retroreflektierende Randmarkierung anzubringen.	23.200 €	2894	I		5	niedrig	Kurzfristmaßnahme
LIEN003	Nebenrouten	Streckenabschnitt	Lienen	K31	gemeinsamer Fuß- und Radweg	2,25	außerorts	Kreis	Ausbau bei Sanierung (geringe Priorität)	Es gab keine Radverkehrsunfälle auf diesem Abschnitt. Der Radweg ist nach ERA zu schmal, aufgrund geringer Verkehrstärke aber prinzipiell nicht notwendig. Mögliche Maßnahmen sind Ausbau bei Sanierung oder Benutzungspflicht aufheben und Temporeduktion.	25.600 €	1075	I	DTV vermutlich niedrig	3	niedrig	Perspektivische Maßnahme
LIEN004	Nebenrouten	Streckenabschnitt	Lienen	L591	gemeinsamer Fuß- und Radweg	2,25	außerorts	Land	Ausbau bei Sanierung	Aufgrund der Verkehrstärke ist der Radweg auszubauen. Aufgrund der vorhandenen Breite im Toleranzbereich kann dies auch erst im Zuge einer Fahrbahndeckensanierung stattfinden.	16.700 €	701	IV	2766	6	mittel	Perspektivische Maßnahme



### Übersichtstabelle der Maßnahmen

Massn-Nr	Netz	TYP	Kommune	Name	Bestandstyp	Breite	Ortslage	Baulast	Massnahmentyp	Maßnahmenbeschreibung	Netto (Kosten)	Länge (in m)	Belastungsbereich	DTV (Kfz/Tag)	Prioritätspunktzahl	Prioritätsstufe	Programmstufe
LIEN005	Nebenrouten	Streckenabschnitt	Lienen	L591	gemeinsamer Fuß- und Radweg	2,5	außerorts	Land	Sanierung	Die Asphaltdecke ist zu erneuern.	50.100 €	1143	IV	2766	7	mittel	Kurzfristmaßnahme
LIEN006	Nebenrouten	Streckenabschnitt	Lienen	K49	Straße ohne Sicherung des Radverkehrs		außerorts	Kreis	Neubau	Es ist ein Radweg nach ERA-Standard zu bauen.	943.600 €	2696	IV	DTV vermutlich hoch	7	mittel	Perspektivische Maßnahme

Maßnahmen-Nr.	LIE001	Lage	außerorts	Straße	Kattenvenner Straße
Kommune	Lienen				
Bestand	Mehrzweckfahrstreifen			Kfz/Tag	1082
				Vzul (km/h)	100
Anlagenbreite (m)	1,5	Länge [m]	1089	Belastungsbereich I	

### Einzelmaßnahme(n)

Neubau

### Musterlösung-/querschnitt

H4.2

#### Baulast

Bund

#### Bruttokosten

457.400 €

Programmstufe\*: Perspektivische Maßnahme

#### Priorität

Verkehrssicherheit:	0	Erfordernis:	1
Netzzusammenh.:	2	Maßnahmenkat.:	3
Gesamtpunkte*:	6	Priorität:	<b>mittel</b>



\*Knotenpunkte folgen der Programmstufe und der Gesamtpriorität der Streckenmaßnahme

### Beschreibung der Maßnahme:

Es ist der Neubau eines baulichen Radwegs gemäß der Qualitätsstandards für Haupt-/Velorouten auf 3m Breite und wegen des zu erwartenden geringen Fußverkehrsaufkommens in Form eines gemeinsamen Geh-/ Radwegs vorzusehen.

Der Neubau ist aufgrund der Verkehrsstärke, die bei über 1000 Kfz/Tag liegt, gemäß Qualitätsstandards für Haupt-/Velorouten notwendig. Mit 1082 Kfz/Tag liegt dieser Abschnitt allerdings im Grenzbereich zwischen Mischverkehrsführung und baulicher Anlage.

Ein Unfallgeschehen konnte nicht festgestellt werden. Die Maßnahme liegt mit einer Gesamtpunktzahl von 6 in der mittleren Priorität.



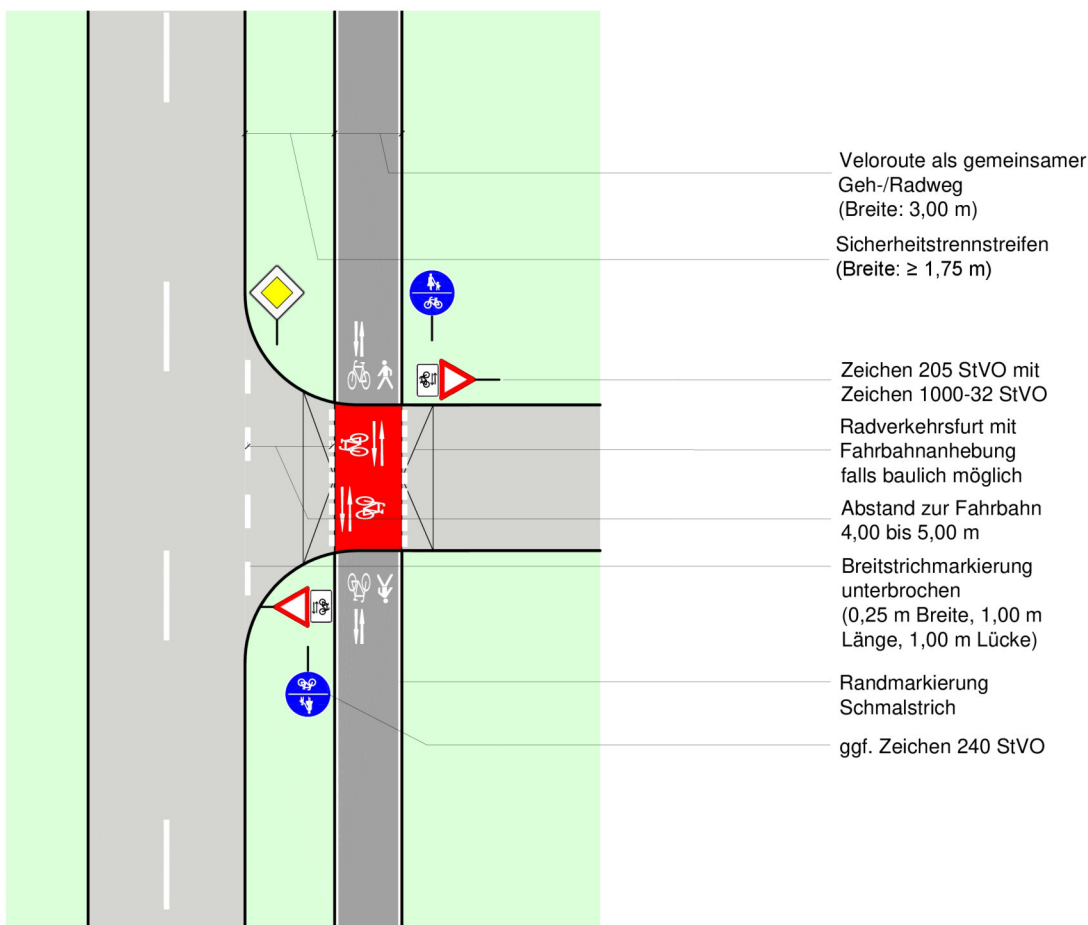
- Unfall mit Getöteten
- Unfall mit Schwerverletzten
- Unfall mit Leichtverletzten
- Knotenpunkt mit Maßnahme
- Anderer Knotenpunkt mit Maßnahme
- Maßnahme auf Velo-/Hauptrouthenetz
- Strecke des Velo-/Hauptrouthenetz
- Strecke des Nebenrouthenetzes
- ⋯ Triangel
- Strecke innerorts (Velo-/Hauptrouthenetz)
- Strecke innerorts (Nebenrouthenetz)

Maßnahmen-Nr.	LIE001	Lage	außerorts	Straße	Kattenvenner Straße
Kommune	Lienen				
Bestand	Mehrzweckfahrstreifen			Kfz/Tag	1082
				Vzul (km/h)	100
Anlagenbreite (m)	1,5	Länge [m]	1089		Belastungsbereich I

## Musterlösung

### Velorouten an Hauptverkehrsstraßen

## Bevorrechtigte Führung auf gemeinsamen Geh-/Radwegen im Zweirichtungsverkehr - anbaufrei



#### Regelungen:

- ERA (Ausgabe 2010), Kapitel 9.3
- Richtlinien für die Anlage von Landstraßen (Ausgabe 2012), S. 20 f., S. 79 f.

#### Anwendungsbereiche:

- außerorts im Zuge bevorrechtigter Straßen bei Kfz-Verkehrsstärken von  $\leq 3.000$  Kfz/24 h im Fahrbahnquerschnitt der zu querenden Einmündung

#### Hinweise:

- die Fahrbahnanhebung ist optional
- zur Minderung der Rutschgefahr bei Nässe ist der farbige Belag aufzurauen oder mit rutschfestem Granulat zu versetzen
- die Maße der Markierungselemente sind dem Musterblatt M 1 zu entnehmen
- die nach RAL erforderlichen Sichtdreiecke sind zu beachten

Musterblatt: VEL-H4.2  
Stand: Oktober 2018

Kreis Steinfurt



<b>Maßnahmen-Nr.</b>	LIE002	<b>Lage</b>	außerorts	<b>Straße</b>	Kattenvenner Straße
<b>Kommune</b>	Lienen			<b>Kfz/Tag</b>	1082
<b>Bestand</b>	Straße ohne Sicherung des Radverkehrs			<b>Vzul (km/h)</b>	70
<b>Anlagenbreite (m)</b>	0	<b>Länge [m]</b>	307	Belastungsbereich I	

### Einzelmaßnahme(n)

Neubau

### Musterlösung-/querschnitt

H4.2

#### Baulast

Bund Bruttokosten 129.000 €

**Programmstufe\*:** Perspektivische Maßnahme

#### Priorität

Verkehrssicherheit:	0	Erfordernis:	1
Netzzusammenh.:	2	Maßnahmenkat.:	3
<b>Gesamtpunkte*:</b>	<b>6</b>	<b>Priorität</b>	<b>mittel</b>



\*Knotenpunkte folgen der Programmstufe und der Gesamtpriorität der Streckenmaßnahme

### Beschreibung der Maßnahme:

Es ist der Neubau eines baulichen Radwegs gemäß der Qualitätsstandards für Haupt-/Velorouten auf 3m Breite und wegen des zu erwartenden geringen Fußverkehrsaufkommens in Form eines gemeinsamen Geh-/ Radwegs vorzusehen.

Der Neubau ist aufgrund der Verkehrsstärke, die bei über 1000 Kfz/Tag liegt, gemäß Qualitätsstandards für Haupt-/Velorouten notwendig. Mit 1082 Kfz/Tag liegt dieser Abschnitt allerdings im Grenzbereich zwischen Mischverkehrsführung und baulicher Anlage.

Ein Unfallgeschehen konnte nicht festgestellt werden. Die Maßnahme liegt mit einer Gesamtpunktzahl von 6 in der mittleren Priorität.



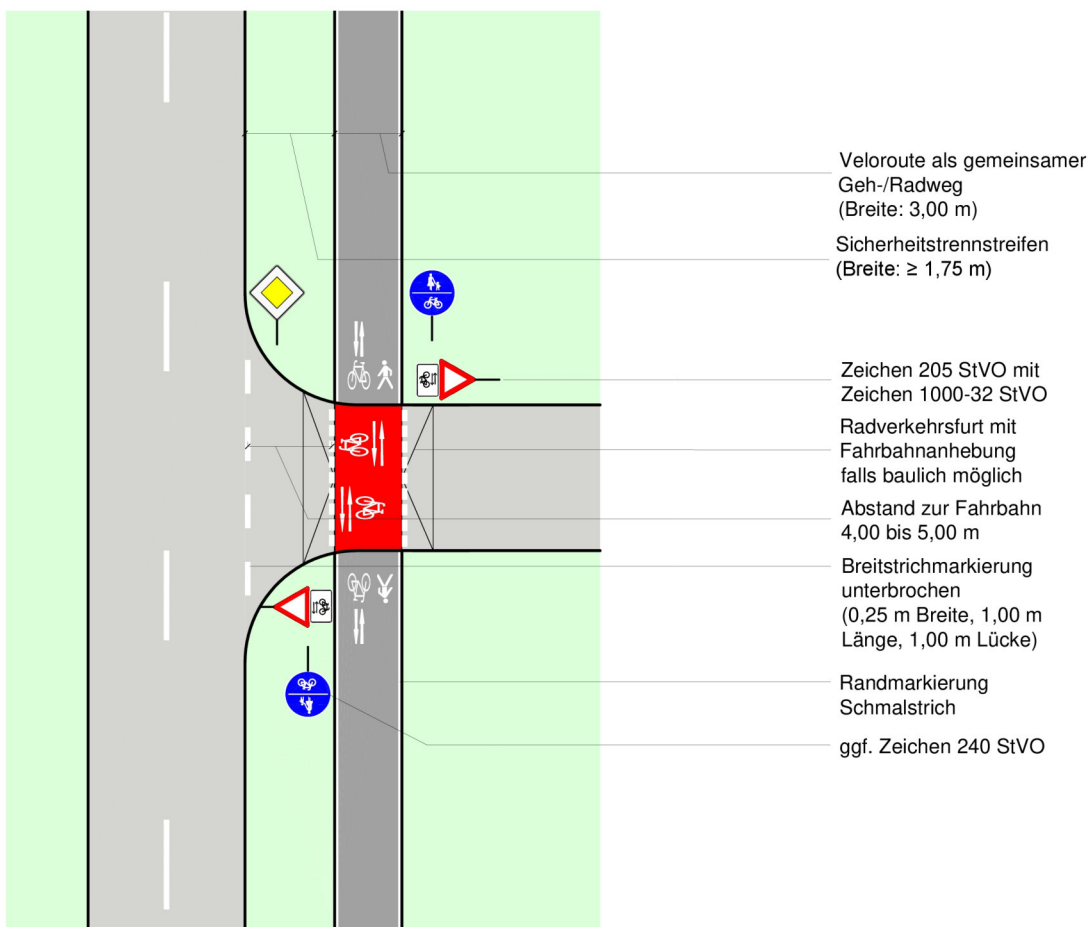
- Unfall mit Getöteten
- Unfall mit Schwerverletzten
- Unfall mit Leichtverletzten
- Knotenpunkt mit Maßnahme
- Anderer Knotenpunkt mit Maßnahme
- Maßnahme auf Velo-/Haupttroutennetz
- Strecke des Velo-/Haupttroutennetz
- Strecke des Nebenroutennetzes
- ⋯ Triangel
- Strecke innerorts (Velo-/Haupttroutennetz)
- Strecke innerorts (Nebenroutennetz)

Maßnahmen-Nr.	LIE002	Lage	außerorts	Straße	Kattenvenner Straße
Kommune	Lienen				
Bestand	Straße ohne Sicherung des Radverkehrs			Kfz/Tag	1082
				Vzul (km/h)	70
Anlagenbreite (m)	0	Länge [m]	307	Belastungsbereich I	

## Musterlösung

### Velorouten an Hauptverkehrsstraßen

## Bevorrechtigte Führung auf gemeinsamen Geh-/Radwegen im Zweirichtungsverkehr - anbaufrei



#### Regelungen:

- ERA (Ausgabe 2010), Kapitel 9.3
- Richtlinien für die Anlage von Landstraßen (Ausgabe 2012), S. 20 f., S. 79 f.

#### Anwendungsbereiche:

- außerorts im Zuge bevorrechtigter Straßen bei Kfz-Verkehrsstärken von  $\leq 3.000$  Kfz/24 h im Fahrbahnquerschnitt der zu querenden Einmündung

#### Hinweise:

- die Fahrbahnanhebung ist optional
- zur Minderung der Rutschgefahr bei Nässe ist der farbige Belag aufzurauen oder mit rutschfestem Granulat zu versetzen
- die Maße der Markierungselemente sind dem Musterblatt M 1 zu entnehmen
- die nach RAL erforderlichen Sichtdreiecke sind zu beachten

Musterblatt: VEL-H4.2  
Stand: Oktober 2018

Kreis Steinfurt



Maßnahmen-Nr.	LIE003	Lage	außerorts	Straße	Kattenvenner Straße
Kommune	Lienen				
Bestand	Straße ohne Sicherung des Radverkehrs			Kfz/Tag	1082
				Vzul (km/h)	100
Anlagenbreite (m)	0	Länge [m]	1414	Belastungsbereich I	

### Einzelmaßnahme(n)

Neubau

### Musterlösung-/querschnitt

H4.2

#### Baulast

Bund

#### Bruttokosten

593.900 €

Programmstufe\*: Perspektivische Maßnahme

#### Priorität

Verkehrssicherheit:  Erfordernis:

Netzzusammenh.:  Maßnahmenkat.:

Gesamtpunkte\*:  **Priorität**

\*Knotenpunkte folgen der Programmstufe und der Gesamtpriorität der Streckenmaßnahme



### Beschreibung der Maßnahme:

Es ist der Neubau eines baulichen Radwegs gemäß der Qualitätsstandards für Haupt-/Velorouten auf 3m Breite und wegen des zu erwartenden geringen Fußverkehrsaufkommens in Form eines gemeinsamen Geh-/ Radwegs vorzusehen.

Der Neubau ist aufgrund der Verkehrsstärke, die bei über 1000 Kfz/Tag liegt, gemäß Qualitätsstandards für Haupt-/Velorouten notwendig. Mit 1082 Kfz/Tag liegt dieser Abschnitt allerdings im Grenzbereich zwischen Mischverkehrsführung und baulicher Anlage.

Ein Unfallgeschehen konnte nicht festgestellt werden. Die Maßnahme liegt mit einer Gesamtpunktzahl von 6 in der mittleren Priorität.



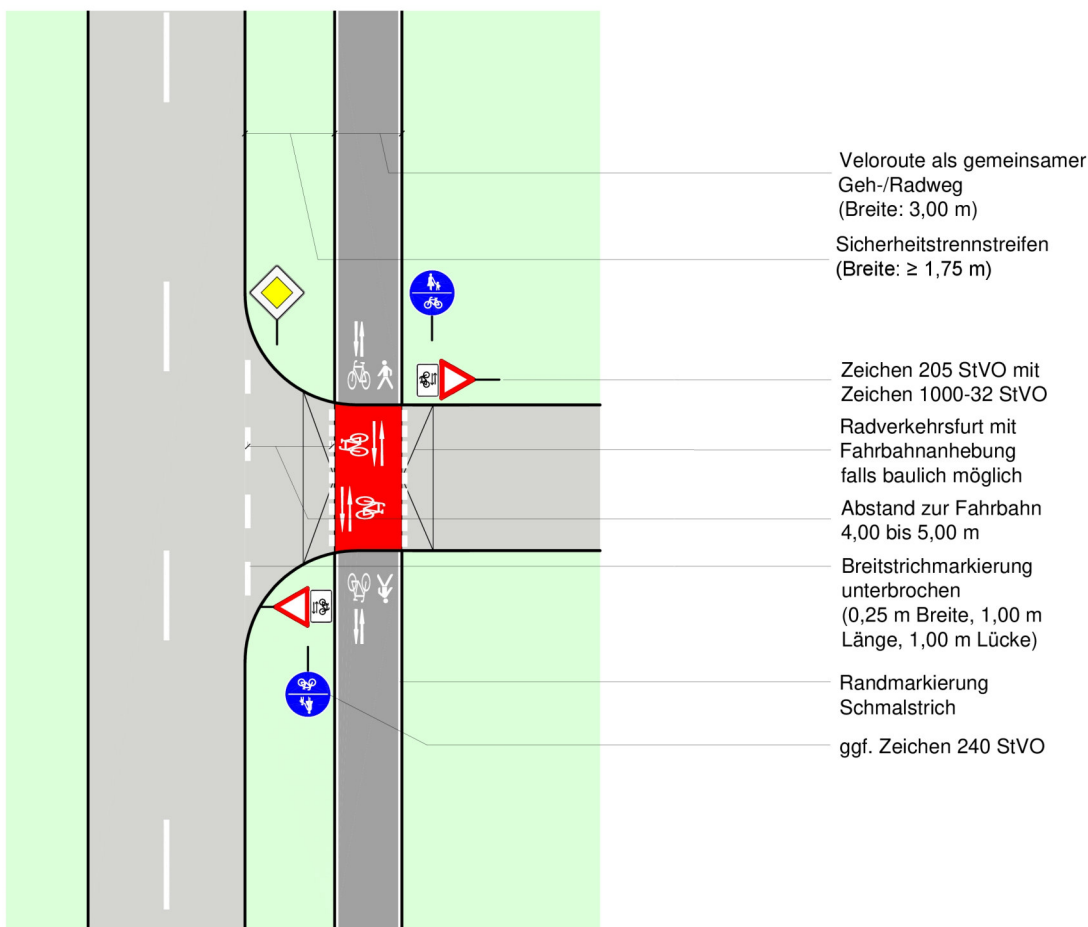
- Unfall mit Getöteten
- Unfall mit Schwerverletzten
- Unfall mit Leichtverletzten
- Knotenpunkt mit Maßnahme
- Anderer Knotenpunkt mit Maßnahme
- Maßnahme auf Velo-/Hauptrouthenetz
- Strecke des Velo-/Hauptrouthenetz
- Strecke des Nebenrouthenetzes
- - - Triangel
- Strecke innerorts (Velo-/Hauptrouthenetz)
- Strecke innerorts (Nebenrouthenetz)

Maßnahmen-Nr.	LIE003	Lage	außerorts	Straße	Kattenvenner Straße
Kommune	Lienen				
Bestand	Straße ohne Sicherung des Radverkehrs			Kfz/Tag	1082
				Vzul (km/h)	100
Anlagenbreite (m)	0	Länge [m]	1414	Belastungsbereich I	

## Musterlösung

Velorouten an Hauptverkehrsstraßen

### Bevorrechtigte Führung auf gemeinsamen Geh-/Radwegen im Zweirichtungsverkehr - anbaufrei



#### Regelungen:

- ERA (Ausgabe 2010), Kapitel 9.3
- Richtlinien für die Anlage von Landstraßen (Ausgabe 2012), S. 20 f., S. 79 f.

#### Anwendungsbereiche:

- außerorts im Zuge bevorrechtigter Straßen bei Kfz-Verkehrsstärken von  $\leq 3.000$  Kfz/24 h im Fahrbahnquerschnitt der zu querenden Einmündung

#### Hinweise:

- die Fahrbahnanhebung ist optional
- zur Minderung der Rutschgefahr bei Nässe ist der farbige Belag aufzurauen oder mit rutschfestem Granulat zu versetzen
- die Maße der Markierungselemente sind dem Musterblatt M 1 zu entnehmen
- die nach RAL erforderlichen Sichtdreiecke sind zu beachten

Musterblatt: VEL-H4.2  
Stand: Oktober 2018

Kreis Steinfurt



Maßnahmen-Nr. LIE003\_1 Lage außerorts

Straße Kattenvenner Str./Glandorfer Damm

Kommune Lienen

Bestand: Vorfahrtsknoten

### Einzelmaßnahme(n)

Neubau Mittelinsel

### Musterlösung-/querschnitt

6.1.8.2

#### Baulast

Bund 60.000 €

#### Bruttokosten

Programmstufe\*: Perspektivische Maßnahme

#### Priorität

Verkehrssicherheit:	<input type="text" value="0"/>	Erfordernis:	<input type="text" value="1"/>
Netzzusammenh.:	<input type="text" value="2"/>	Maßnahmenkat.:	<input type="text" value="3"/>
Gesamtpunkte*:	<input type="text" value="6"/>	Priorität:	<input type="text" value="mittel"/>



\*Knotenpunkte folgen der Programmstufe und der Gesamtpriorität der Streckenmaßnahme

### Beschreibung der Maßnahme:

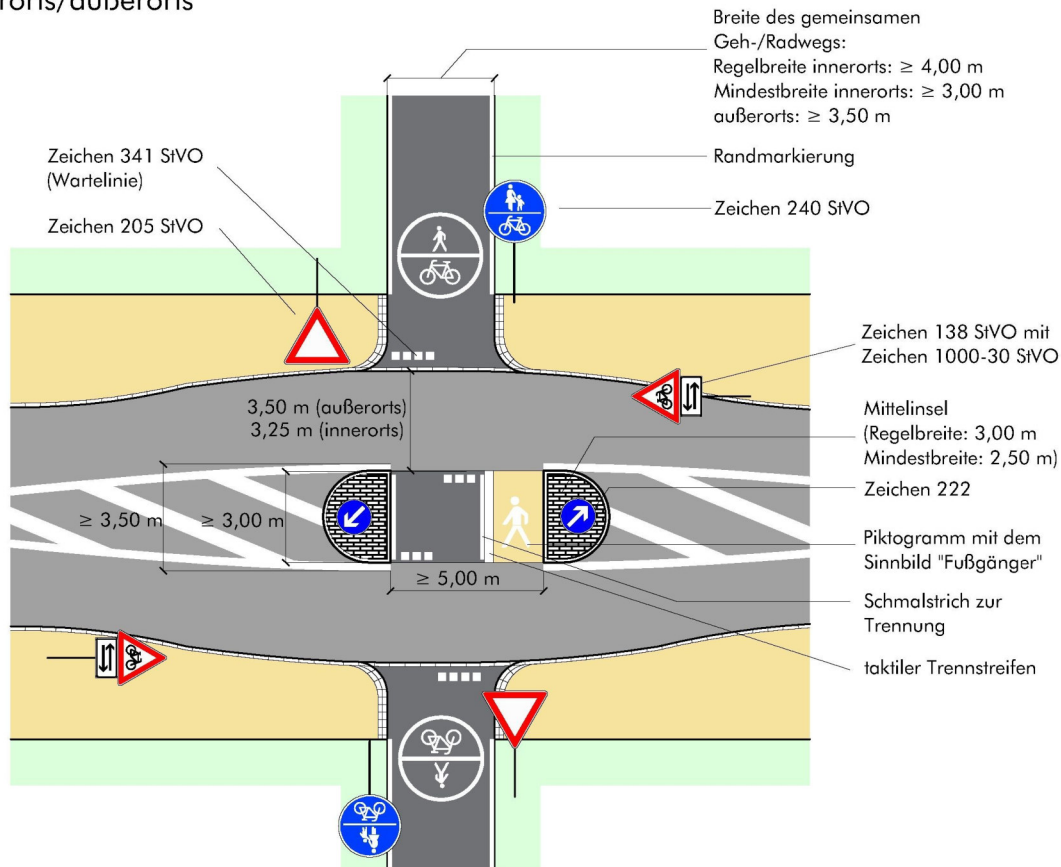
Es ist der Neubau einer geteilten, und damit auch für Kfz geeigneten, Querungshilfe durchzuführen. Die Maßnahme gilt nur bei Umsetzung LIE003 auf der Südseite. Sollte der neue Radweg auf der Nordseite errichtet werden, entfällt diese Maßnahme. Die Maßnahme liegt (im Zusammenhang mit der Streckenmaßnahme) mit einer Gesamtpunktzahl von 6 in der mittleren Priorität. Der Umsetzungshorizont orientiert sich an der Streckenmaßnahme.



- Unfall mit Getöteten
- Unfall mit Schwerverletzten
- Unfall mit Leichtverletzten
- Knotenpunkt mit Maßnahme
- Anderer Knotenpunkt mit Maßnahme
- Maßnahme auf Velo-/Hauptrouthenetz
- Strecke des Velo-/Hauptrouthenetz
- Strecke des Nebenrouthenetz
- Triangel
- Strecke innerorts (Velo-/Hauptrouthenetz)
- Strecke innerorts (Nebenrouthenetz)



## Querungsstelle mit Mittelinsel (gemeinsamer Geh-/Radweg) innerorts/außerorts



### Regelungen:

- ERA (Ausgabe 2010), Kapitel 9; RAS (Ausgabe 2006), Kapitel 6.1.8.2; RAL (Ausgabe 2012), Kapitel 6.4.10

### Anwendungsbereiche:

- Querung einer Straße mit höherer Verkehrsbedeutung
- insbesondere außerorts
- Bei zu querenden Straßen von 5.000 bis max. 15.000 Kfz / 24 h

### Hinweise:

- Für den Kfz-Verkehr ist ggf. eine Geschwindigkeitsreduzierung vorzusehen
- Es ist auf ausreichende Sichtbeziehungen zu achten
- Die Musterlösung kann im Einzelfall und nach Prüfung der verkehrsrechtlichen, widmungsrechtlichen bzw. materiell-rechtlichen Voraussetzungen auf landwirtschaftliche Wege übertragen werden. Die Befahrbarkeit der Querungshilfe ist sicher zu stellen.
- Vor der Mittelinsel muss außerorts eine Fahrtstreifenbegrenzung (Zeichen 295 StVO) angeordnet sein. Die zusätzliche Anordnung innerorts kann sich außerhalb von Tempo-30-Zonen empfehlen.
- Mittelinseln müssen für den Kfz-Verkehr bei Tag und Nacht gut erkennbar sein, ggf. ist eine ortsfeste Beleuchtung erforderlich

Maßnahmen-Nr.	LIE004	Lage	außerorts	Straße	Kattenvenner Str.
Kommune	Lienen				
Bestand	Straße ohne Sicherung des Radverkehrs			Kfz/Tag	1494
				Vzul (km/h)	70
Anlagenbreite (m)	0	Länge [m]	6199	Belastungsbereich I	

**Einzelmaßnahme(n)**

Neubau

**Musterlösung-/querschnitt**

H4.2

**Baulast**

Land Bruttokosten  
2.603.600 €

**Programmstufe\*:** Perspektivische Maßnahme

**Priorität**

Verkehrssicherheit:	0	Erfordernis:	1
Netzzusammenh.:	2	Maßnahmenkat.:	3
<b>Gesamtpunkte*:</b>	<b>6</b>	<b>Priorität</b>	<b>mittel</b>



\*Knotenpunkte folgen der Programmstufe und der Gesamtpriorität der Streckenmaßnahme

**Beschreibung der Maßnahme:**

Es ist der Neubau eines baulichen Radwegs gemäß der Qualitätsstandards für Haupt-/Velorouten auf 3m Breite und wegen des zu erwartenden geringen Fußverkehrsaufkommens in Form eines gemeinsamen Geh-/ Radwegs vorzusehen. Der Neubau ist aufgrund der Verkehrsstärke, die bei über 1400 Kfz/Tag liegt, gemäß Qualitätsstandards für Haupt-/Velorouten notwendig. Mit 1494 Kfz/Tag liegt dieser Abschnitt allerdings im Grenzbereich zwischen Mischverkehrsführung und baulicher Anlage. Ein Unfallgeschehen konnte nicht festgestellt werden. Die Maßnahme liegt mit einer Gesamtpunktzahl von 6 in der mittleren Priorität.



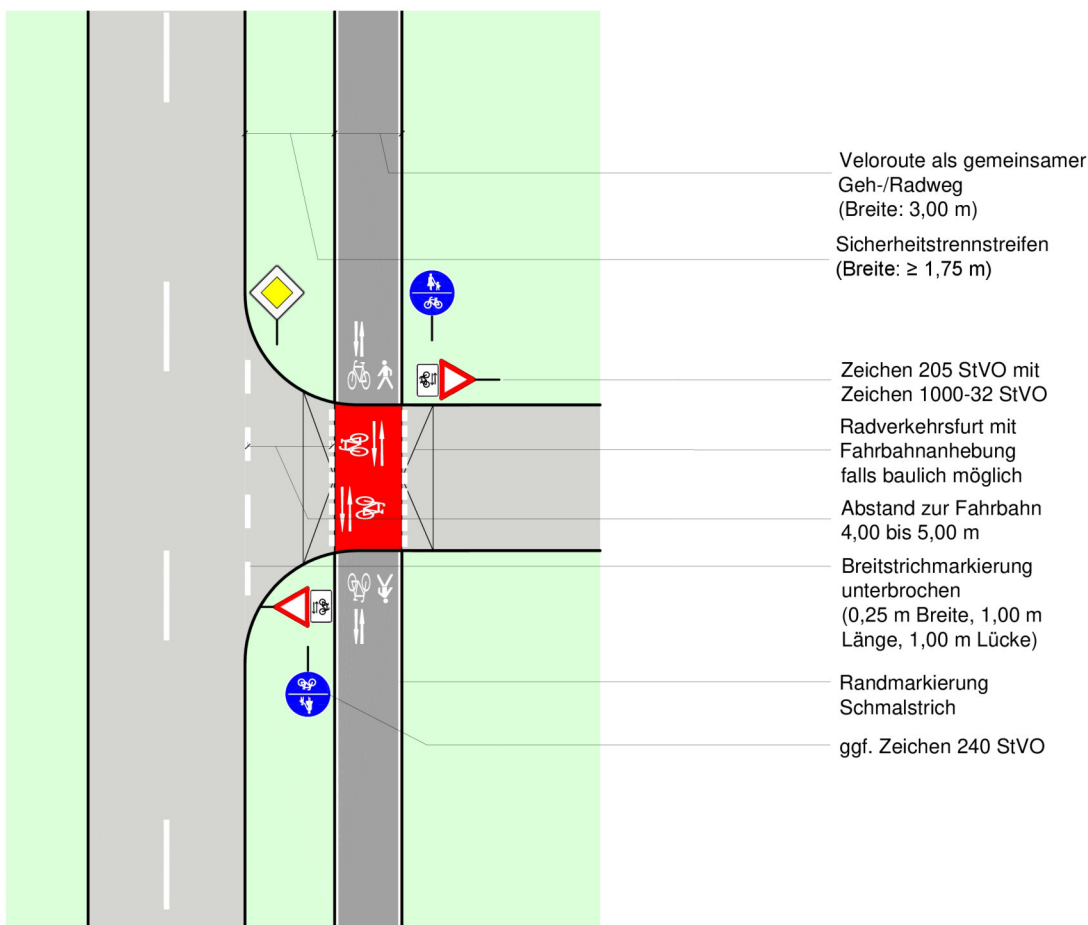
- Unfall mit Getöteten
- Unfall mit Schwerverletzten
- Unfall mit Leichtverletzten
- Knotenpunkt mit Maßnahme
- Anderer Knotenpunkt mit Maßnahme
- Maßnahme auf Velo-/Hauptrouthenetz
- Strecke des Velo-/Hauptrouthenetz
- Strecke des Nebenrouthenetzes
- - - Triangel
- Strecke innerorts (Velo-/Hauptrouthenetz)
- Strecke innerorts (Nebenrouthenetz)

Maßnahmen-Nr.	LIE004	Lage	außerorts	Straße	Kattenvenner Str.
Kommune	Lienen				
Bestand	Straße ohne Sicherung des Radverkehrs			Kfz/Tag	1494
				Vzul (km/h)	70
Anlagenbreite (m)	0	Länge [m]	6199	Belastungsbereich I	

## Musterlösung

Velorouten an Hauptverkehrsstraßen

### Bevorrechtigte Führung auf gemeinsamen Geh-/Radwegen im Zweirichtungsverkehr - anbaufrei



#### Regelungen:

- ERA (Ausgabe 2010), Kapitel 9.3
- Richtlinien für die Anlage von Landstraßen (Ausgabe 2012), S. 20 f., S. 79 f.

#### Anwendungsbereiche:

- außerorts im Zuge bevorrechtigter Straßen bei Kfz-Verkehrsstärken von  $\leq 3.000$  Kfz/24 h im Fahrbahnquerschnitt der zu querenden Einmündung

#### Hinweise:

- die Fahrbahnanhebung ist optional
- zur Minderung der Rutschgefahr bei Nässe ist der farbige Belag aufzurauen oder mit rutschfestem Granulat zu versetzen
- die Maße der Markierungselemente sind dem Musterblatt M 1 zu entnehmen
- die nach RAL erforderlichen Sichtdreiecke sind zu beachten

Musterblatt: VEL-H4.2  
Stand: Oktober 2018

Kreis Steinfurt



Maßnahmen-Nr. LIE004\_2 Lage außerorts

Straße Kattenvenner Str./Dalweg

Kommune Lienen

Bestand: Querungsstelle ohne Sicherung

### Einzelmaßnahme(n)

Neubau Mittelinsel

### Musterlösung-/querschnitt

9.4-3

#### Baulast

Land Bruttokosten  
60.000 €

Programmstufe\*: Perspektivische Maßnahme

#### Priorität

Verkehrssicherheit:	<input type="text" value="0"/>	Erfordernis:	<input type="text" value="1"/>
Netzzusammenh.:	<input type="text" value="2"/>	Maßnahmenkat.:	<input type="text" value="3"/>
<b>Gesamtpunkte*:</b>	<b><input type="text" value="6"/></b>	<b>Priorität</b>	<b><input type="text" value="mittel"/></b>

\*Knotenpunkte folgen der Programmstufe und der Gesamtpriorität der Streckenmaßnahme



### Beschreibung der Maßnahme:

Es ist der Neubau einer geteilten, und damit auch für den Kfz-Verkehr geeigneten, Querungshilfe (je nachdem auf welcher Fahrbahnseite der künftige Radweg (LIE004) liegen wird) durchzuführen. Die Maßnahme entfällt, wenn der Radweg auf der Westseite gebaut wird.

Die Maßnahme liegt (im Zusammenhang mit der Streckenmaßnahme) mit einer Gesamtpunktzahl von 6 in der mittleren Priorität. Der Umsetzungshorizont orientiert sich an der Streckenmaßnahme.



Maßnahmen-Nr. LIE004\_2 Lage außerorts

Straße Kattenvenner Str./Dalweg

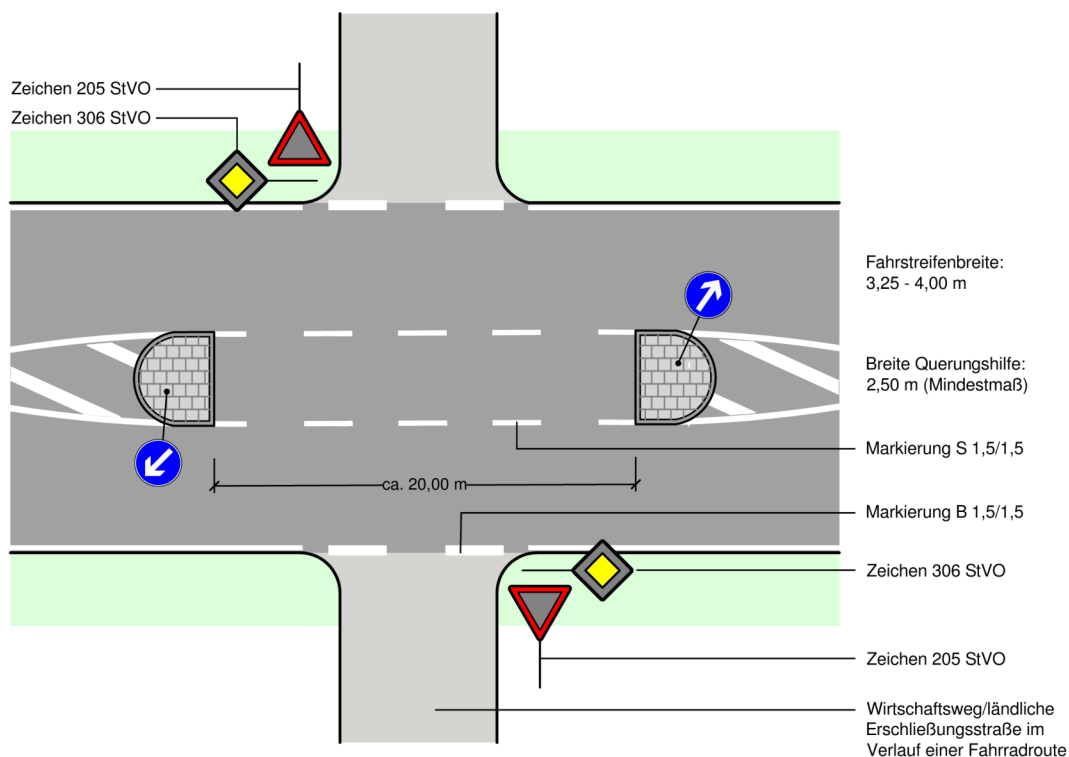
Kommune Lienen

Bestand: Querungsstelle ohne Sicherung

## Musterlösung

### Überquerung außerorts

### Geteilte Querungshilfe bei Radverkehrsführung im Zuge land- und forstwirtschaftlicher Wege sowie Anliegerstraßen



#### Regelungen:

- ERA (Ausgabe 2010), Kapitel 9.4.2
- Sonderlösungen zur Anwendung bei Ab- und Einbiegevorgängen landw. Fahrzeuge

#### Anwendungsbereiche:

- Querung stark befahrener Straßen (> 5000 Kfz/Tag) durch Fahrradrouten im Zuge land- und forstwirtschaftlicher Wege oder schwach belasteter Straßen

#### Hinweise:

- die Länge der Querungshilfe ist auf die Schleppkurven der abbiegenden landwirtschaftlichen Fahrzeuge abzustimmen
- in beengten Verhältnissen können die Inselköpfe überfahrbar ausgeführt werden



Planungsbüro VIA eG  
Marsportengasse 6, 50667 Köln

Musterblatt: 9.4-3  
Stand: Juni 2017

Maßnahmen-Nr.	LIE005	Lage	außerorts	Straße	Kattenvenner Straße
Kommune	Lienen				
Bestand	gemeinsamer Fuß- und Radweg			Kfz/Tag	1082
				Vzul (km/h)	70
Anlagenbreite (m)	2,25	Länge [m]	582	Belastungsbereich I	

### Einzelmaßnahme(n)

Ausbau

### Musterlösung-/querschnitt

H4.2

### Baulast

Bund

### Bruttokosten

41.500 €

Programmstufe\*: Mittelfristmaßnahme

### Priorität

Verkehrssicherheit:	0	Erfordernis	1
Netzzusammenh.:	2	Maßnahmenkat.:	2
Gesamtpunkte*:	5	Priorität	niedrig



\*Knotenpunkte folgen der Programmstufe und der Gesamtpriorität der Streckenmaßnahme

### Beschreibung der Maßnahme:

Es ist der Ausbau des baulichen Radwegs gemäß der Qualitätsstandards für Haupt-/Velorouten auf 3m Breite und wegen des zu erwartenden geringen Fußverkehrsaufkommens in Form eines gemeinsamen Geh-/ Radwegs vorzusehen, d.h. die Beschilderung bleibt unverändert.

Der Ausbau ist aufgrund der Verkehrsstärke, die bei über 1000 Kfz/Tag liegt, gemäß Qualitätsstandards für Haupt-/Velorouten notwendig. Mit 1082 Kfz/Tag liegt die Verbindung allerdings im Grenzbereich zwischen Mischverkehr und der Notwendigkeit einer baulichen Anlage gemäß Qualitätsstandards für Haupt-/Velorouten.

Ein Unfallgeschehen konnte nicht festgestellt werden. Die Maßnahme liegt mit einer Gesamtpunktzahl von 5 in der niedrigen Priorität.



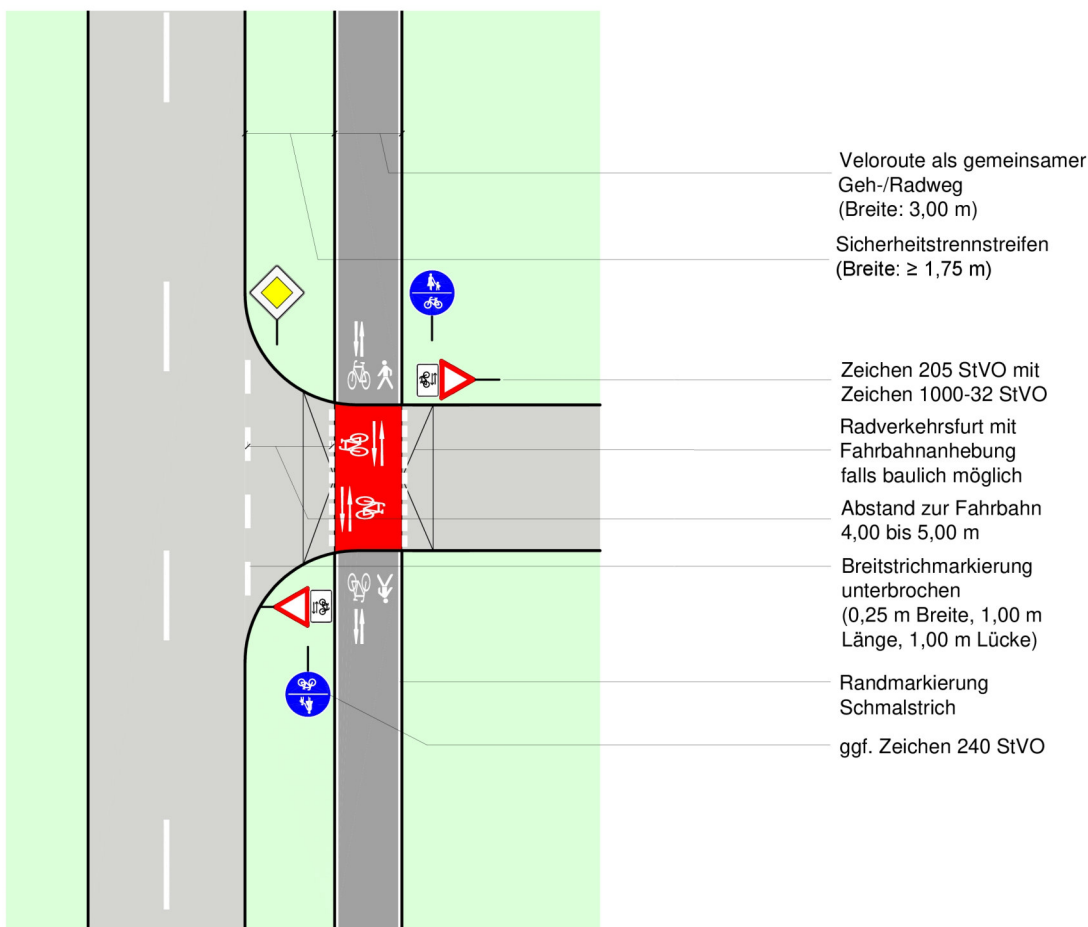
- Unfall mit Getöteten
- Unfall mit Schwerverletzten
- Unfall mit Leichtverletzten
- Knotenpunkt mit Maßnahme
- Anderer Knotenpunkt mit Maßnahme
- Maßnahme auf Velo-/Haupttroutennetz
- Strecke des Velo-/Haupttroutennetz
- Strecke des Nebenroutennetzes
- - - Triangel
- Strecke innerorts (Velo-/Haupttroutennetz)
- Strecke innerorts (Nebenroutennetz)

Maßnahmen-Nr.	LIE005	Lage	außerorts	Straße	Kattenvenner Straße
Kommune	Lienen				
Bestand	gemeinsamer Fuß- und Radweg			Kfz/Tag	1082
				Vzul (km/h)	70
Anlagenbreite (m)	2,25	Länge [m]	582	Belastungsbereich I	

## Musterlösung

### Velorouten an Hauptverkehrsstraßen

## Bevorrechtigte Führung auf gemeinsamen Geh-/Radwegen im Zweirichtungsverkehr - anbaufrei



#### Regelungen:

- ERA (Ausgabe 2010), Kapitel 9.3
- Richtlinien für die Anlage von Landstraßen (Ausgabe 2012), S. 20 f., S. 79 f.

#### Anwendungsbereiche:

- außerorts im Zuge bevorrechtigter Straßen bei Kfz-Verkehrsstärken von  $\leq 3.000$  Kfz/24 h im Fahrbahnquerschnitt der zu querenden Einmündung

#### Hinweise:

- die Fahrbahnanhebung ist optional
- zur Minderung der Rutschgefahr bei Nässe ist der farbige Belag aufzurauen oder mit rutschfestem Granulat zu versetzen
- die Maße der Markierungselemente sind dem Musterblatt M 1 zu entnehmen
- die nach RAL erforderlichen Sichtdreiecke sind zu beachten

Musterblatt: VEL-H4.2  
Stand: Oktober 2018

Kreis Steinfurt



Maßnahmen-Nr. LIE005\_1 Lage außerorts

Straße Glandorfer Damm/Kattenvenner Str.

Kommune Lienen

Bestand: Kreisverkehr

### Einzelmaßnahme(n)

Anpassung Kreisverkehr

### Musterlösung-/querschnitt

4.5-4

### Baulast

Bund

### Bruttokosten

40.000 €

Programmstufe\*: Mittelfristmaßnahme

### Priorität

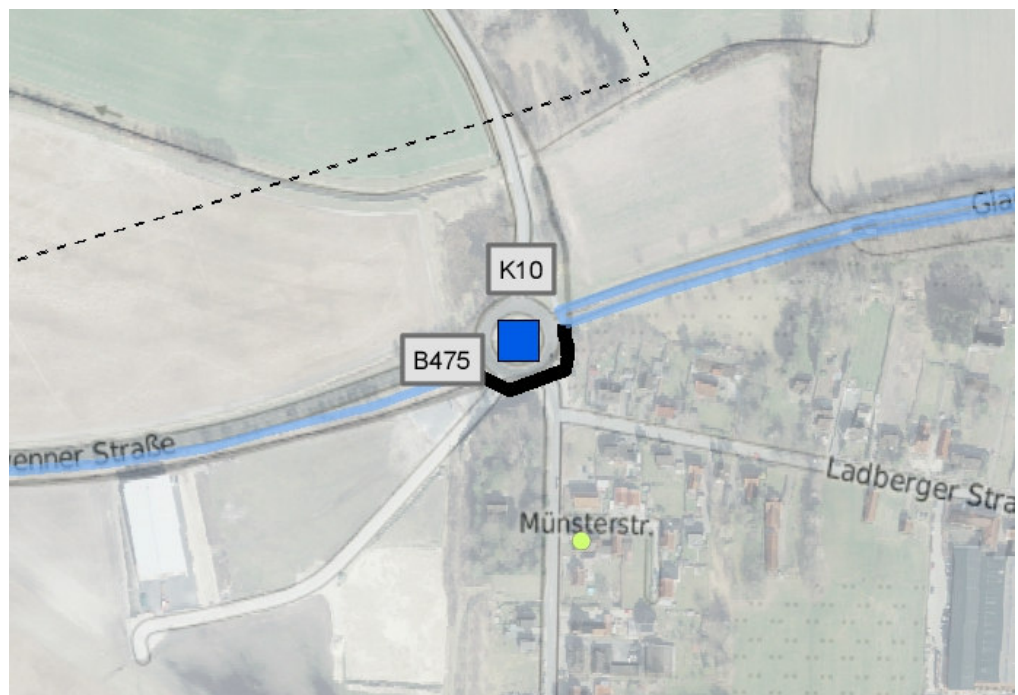
Verkehrssicherheit:	<input type="text" value="0"/>	Erfordernis	<input type="text" value="1"/>
Netzzusammenh.:	<input type="text" value="2"/>	Maßnahmenkat.:	<input type="text" value="2"/>
<b>Gesamtpunkte*:</b>	<b><input type="text" value="5"/></b>	<b>Priorität</b>	<b><input type="text" value="niedrig"/></b>



\*Knotenpunkte folgen der Programmstufe und der Gesamtpriorität der Streckenmaßnahme

### Beschreibung der Maßnahme:

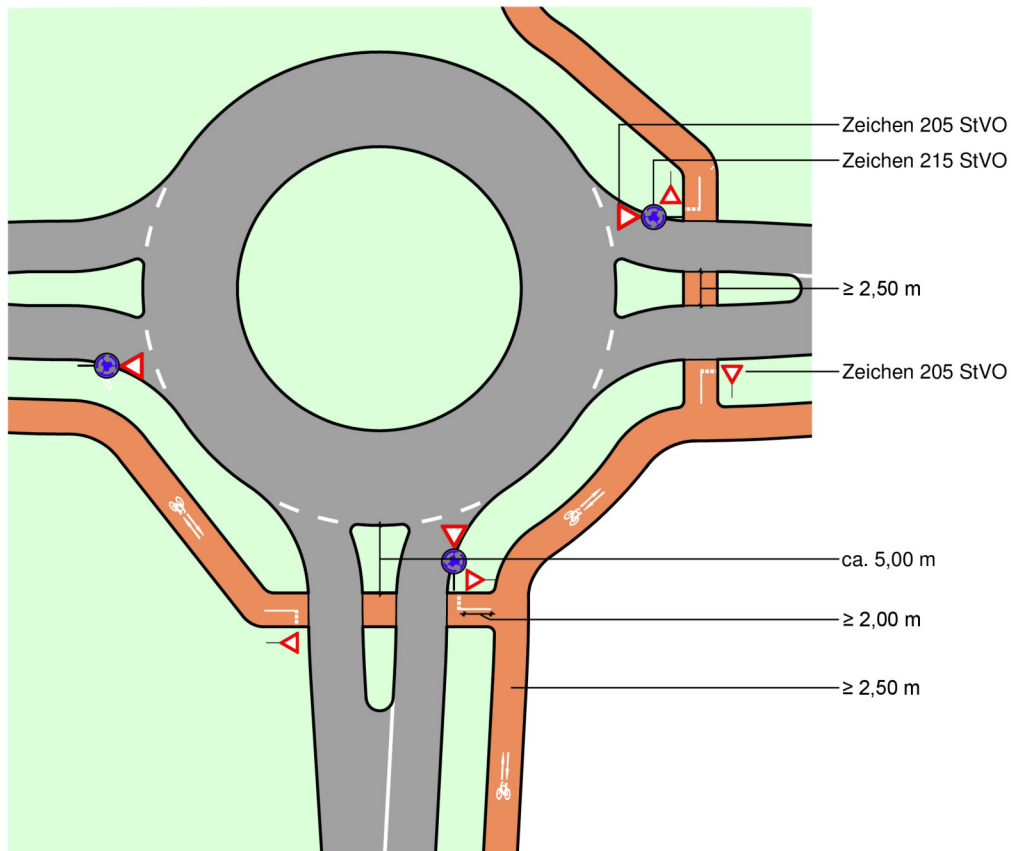
Im Zuge der Maßnahme LIE005 sind die Aufstellbereiche der Querungshilfen auf mind. 2,5x5m zu vergrößern. Die Maßnahme liegt (im Zusammenhang mit der Streckenmaßnahme) mit einer Gesamtpunktzahl von 4 in der niedrigen Priorität. Der Umsetzungshorizont orientiert sich an der Streckenmaßnahme. Die Knotenmaßnahme selbst hat sogar 5 Punkte bei der Priorität.



- Unfall mit Getöteten
- Unfall mit Schwerverletzten
- Unfall mit Leichtverletzten
- Knotenpunkt mit Maßnahme
- Anderer Knotenpunkt mit Maßnahme
- Maßnahme auf Velo-/Hauptrouthenetz
- Strecke des Velo-/Hauptrouthenetz
- Strecke des Nebenrouthenetzes
- Triangel
- Strecke innerorts (Velo-/Hauptrouthenetz)
- Strecke innerorts (Nebenrouthenetz)



## Musterlösung Führungsformen außerorts Radweg am Kreisverkehr



**Regelungen:**

- Merkblatt für die Anlage von Kreisverkehren (Ausgabe 2006), Kapitel 5.3

**Anwendungsbereiche:**

- Zweirichtungsradwege an Kreisverkehren außerorts

**Hinweise:**

- der Radverkehr ist vorfahrtrechtlich unterzuordnen
- die Markierung von Radverkehrsfurten ist nicht zulässig

Maßnahmen-Nr.	LIE006	Lage	außerorts	Straße	Lengericher Str.
Kommune	Lienen				
Bestand	Straße ohne Sicherung des Radverkehrs			Kfz/Tag	6533
				Vzul (km/h)	80
Anlagenbreite (m)	0	Länge [m]	2885	Belastungsbereich IV	

### Einzelmaßnahme(n)

Neubau

### Musterlösung-/querschnitt

H4.2

#### Baulast

Land

#### Bruttokosten

1.211.700 €

Programmstufe\*: Perspektivische Maßnahme

#### Priorität

Verkehrssicherheit:  Erfordernis:

Netzzusammenh.:  Maßnahmenkat.:

Gesamtpunkte\*:  **Priorität**:

\*Knotenpunkte folgen der Programmstufe und der Gesamtpriorität der Streckenmaßnahme



### Beschreibung der Maßnahme:

Es handelt sich bei dieser Verbindung zwischen Ladbergen und Lengerich und weiter in Richtung Osnabrücker Land um eine Verbindung mit besonders hohem, rechnerischen Radverkehrspotenzial. Es ist der Neubau eines baulichen Radwegs gemäß der Qualitätsstandards für Haupt-/Velorouten auf 3m Breite und wegen des zu erwartenden geringen Fußverkehrsaufkommens in Form eines gemeinsamen Geh-/ Radwegs vorzusehen, d.h. die Beschilderung bleibt unverändert.

Der Neubau ist aufgrund der Verkehrsstärke, die bei über 6500 Kfz/Tag liegt, gemäß Qualitätsstandards für Haupt-/Velorouten notwendig.

Ein mittleres Unfallgeschehen konnte festgestellt werden und untermauert zusätzlich die Notwendigkeit der Maßnahme. Die Maßnahme liegt mit einer Gesamtpunktzahl von 12 in der hohen Priorität.

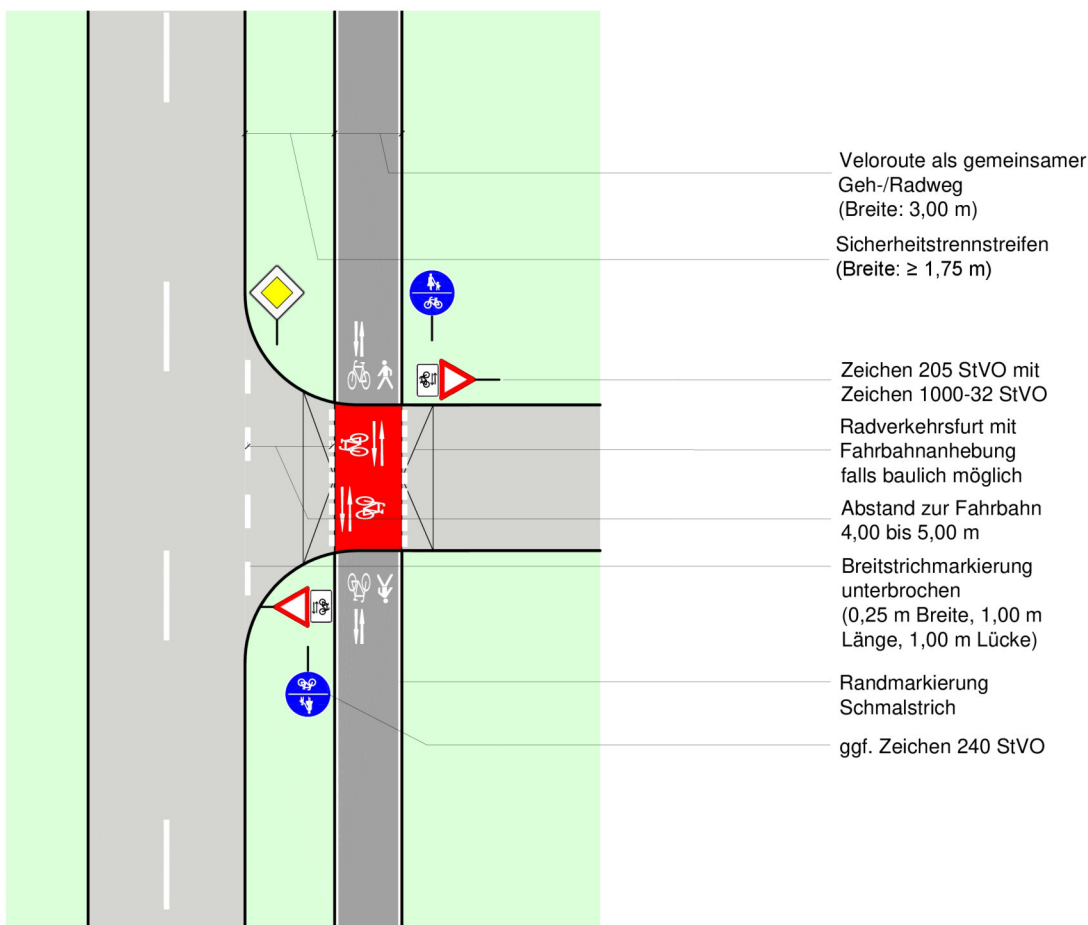


Maßnahmen-Nr.	LIE006	Lage	außerorts	Straße	Lengericher Str.
Kommune	Lienen				
Bestand	Straße ohne Sicherung des Radverkehrs			Kfz/Tag	6533
				Vzul (km/h)	80
Anlagenbreite (m)	0	Länge [m]	2885	Belastungsbereich IV	

## Musterlösung

Velorouten an Hauptverkehrsstraßen

### Bevorrechtigte Führung auf gemeinsamen Geh-/Radwegen im Zweirichtungsverkehr - anbaufrei



#### Regelungen:

- ERA (Ausgabe 2010), Kapitel 9.3
- Richtlinien für die Anlage von Landstraßen (Ausgabe 2012), S. 20 f., S. 79 f.

#### Anwendungsbereiche:

- außerorts im Zuge bevorrechtigter Straßen bei Kfz-Verkehrsstärken von  $\leq 3.000$  Kfz/24 h im Fahrbahnquerschnitt der zu querenden Einmündung

#### Hinweise:

- die Fahrbahnanhebung ist optional
- zur Minderung der Rutschgefahr bei Nässe ist der farbige Belag aufzurauen oder mit rutschfestem Granulat zu versetzen
- die Maße der Markierungselemente sind dem Musterblatt M 1 zu entnehmen
- die nach RAL erforderlichen Sichtdreiecke sind zu beachten

Musterblatt: VEL-H4.2  
Stand: Oktober 2018

Kreis Steinfurt



Maßnahmen-Nr. LIE006\_1 Lage außerorts  
 Kommune Lienen  
 Bestand: Querungsstelle ohne Sicherung

Straße Iburger Str./Höster Grenzweg

**Einzelmaßnahme(n)**

Neubau Mittelinsel

**Musterlösung-/querschnitt**

S4\_3-1

**Baulast**

Land Bruttokosten 60.000 €

**Programmstufe\*:** Perspektivische Maßnahme

**Priorität**

Verkehrssicherheit:	<input type="text" value="2"/>	Erfordernis:	<input type="text" value="4"/>
Netzzusammenh.:	<input type="text" value="3"/>	Maßnahmenkat.:	<input type="text" value="3"/>
<b>Gesamtpunkte*:</b>	<b><input type="text" value="12"/></b>	<b>Priorität</b>	<b><input type="text" value="hoch"/></b>

\*Knotenpunkte folgen der Programmstufe und der Gesamtpriorität der Streckenmaßnahme



**Beschreibung der Maßnahme:**

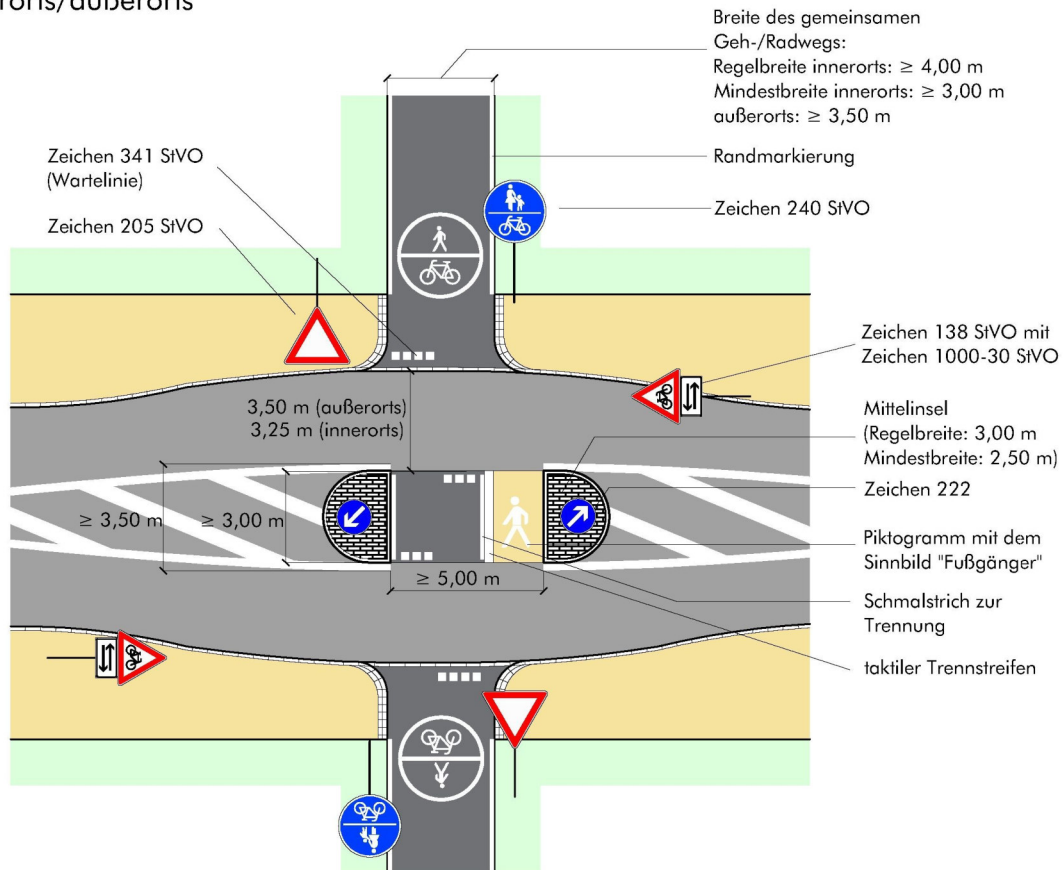
Der Neubau einer geeigneten Querungshilfe zur Auflösung des neuen Zweirichtungsradwegs (LIE006) ist im Ortseingangsbereich durchzuführen.

Die Maßnahme liegt (im Zusammenhang mit der Streckenmaßnahme) mit einer Gesamtpunktzahl von 12 in der hohen Priorität. Der Umsetzungshorizont orientiert sich an der Streckenmaßnahme.



- Unfall mit Getöteten
- Unfall mit Schwerverletzten
- Unfall mit Leichtverletzten
- Knotenpunkt mit Maßnahme
- Anderer Knotenpunkt mit Maßnahme
- Maßnahme auf Velo-/Hauptrouthenetz
- Strecke des Velo-/Hauptrouthenetz
- Strecke des Nebenrouthenetzes
- - - Triangel
- Strecke innerorts (Velo-/Hauptrouthenetz)
- Strecke innerorts (Nebenrouthenetz)

### Querungsstelle mit Mittelinsel (gemeinsamer Geh-/Radweg) innerorts/außerorts



**Regelungen:**

- ERA (Ausgabe 2010), Kapitel 9; RAS (Ausgabe 2006), Kapitel 6.1.8.2; RAL (Ausgabe 2012), Kapitel 6.4.10

**Anwendungsbereiche:**

- Querung einer Straße mit höherer Verkehrsbedeutung
- insbesondere außerorts
- Bei zu querenden Straßen von 5.000 bis max. 15.000 Kfz / 24 h

**Hinweise:**

- Für den Kfz-Verkehr ist ggf. eine Geschwindigkeitsreduzierung vorzusehen
- Es ist auf ausreichende Sichtbeziehungen zu achten
- Die Musterlösung kann im Einzelfall und nach Prüfung der verkehrsrechtlichen, widmungsrechtlichen bzw. materiell-rechtlichen Voraussetzungen auf landwirtschaftliche Wege übertragen werden. Die Befahrbarkeit der Querungshilfe ist sicher zu stellen.
- Vor der Mittelinsel muss außerorts eine Fahrtstreifenbegrenzung (Zeichen 295 StVO) angeordnet sein. Die zusätzliche Anordnung innerorts kann sich außerhalb von Tempo-30-Zonen empfehlen.
- Mittelinseln müssen für den Kfz-Verkehr bei Tag und Nacht gut erkennbar sein, ggf. ist eine ortsfeste Beleuchtung erforderlich

Maßnahmen-Nr.	LIE007	Lage	außerorts	Straße	Lengericher Str.	
Kommune	Lienen					
Bestand	gemeinsamer Fuß- und Radweg		Kfz/Tag	6533	Vzul (km/h)	80
Anlagenbreite (m)	2,25	Länge [m]	1116	Belastungsbereich IV		

### Einzelmaßnahme(n)

Ausbau

### Musterlösung-/querschnitt

H4.2

### Baulast

Land Bruttokosten  
106.100 €

Programmstufe\*: Mittelfristmaßnahme

### Priorität

Verkehrssicherheit:	1	Erfordernis	4
Netzzusammenh.:	3	Maßnahmenkat.:	2
Gesamtpunkte*:	10	Priorität	hoch



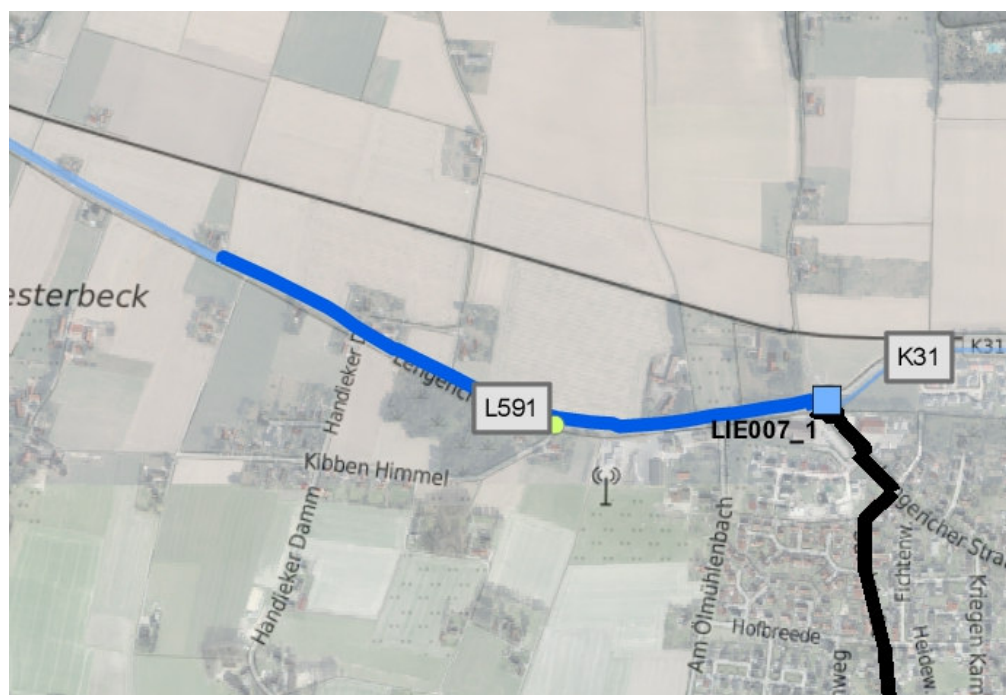
\*Knotenpunkte folgen der Programmstufe und der Gesamtpriorität der Streckenmaßnahme

### Beschreibung der Maßnahme:

Es handelt sich bei dieser Verbindung zwischen Ladbergen und Lengerich und weiter in Richtung Osnabrücker Land um eine Verbindung mit besonders hohem, rechnerischen Radverkehrspotenzial. Es ist der Ausbau des baulichen Radwegs gemäß der Qualitätsstandards für Haupt-/Velorouten auf 3m Breite und wegen des zu erwartenden geringen Fußverkehrsaufkommens in Form eines gemeinsamen Geh-/ Radwegs vorzusehen, d.h. die Beschilderung bleibt unverändert.

Der Neubau ist aufgrund der Verkehrsstärke, die bei über 6500 Kfz/Tag liegt, gemäß Qualitätsstandards für Haupt-/Velorouten notwendig.

Ein geringes Unfallgeschehen konnte festgestellt werden. Die Maßnahme liegt mit einer Gesamtpunktzahl von 10 in der hohen Priorität.



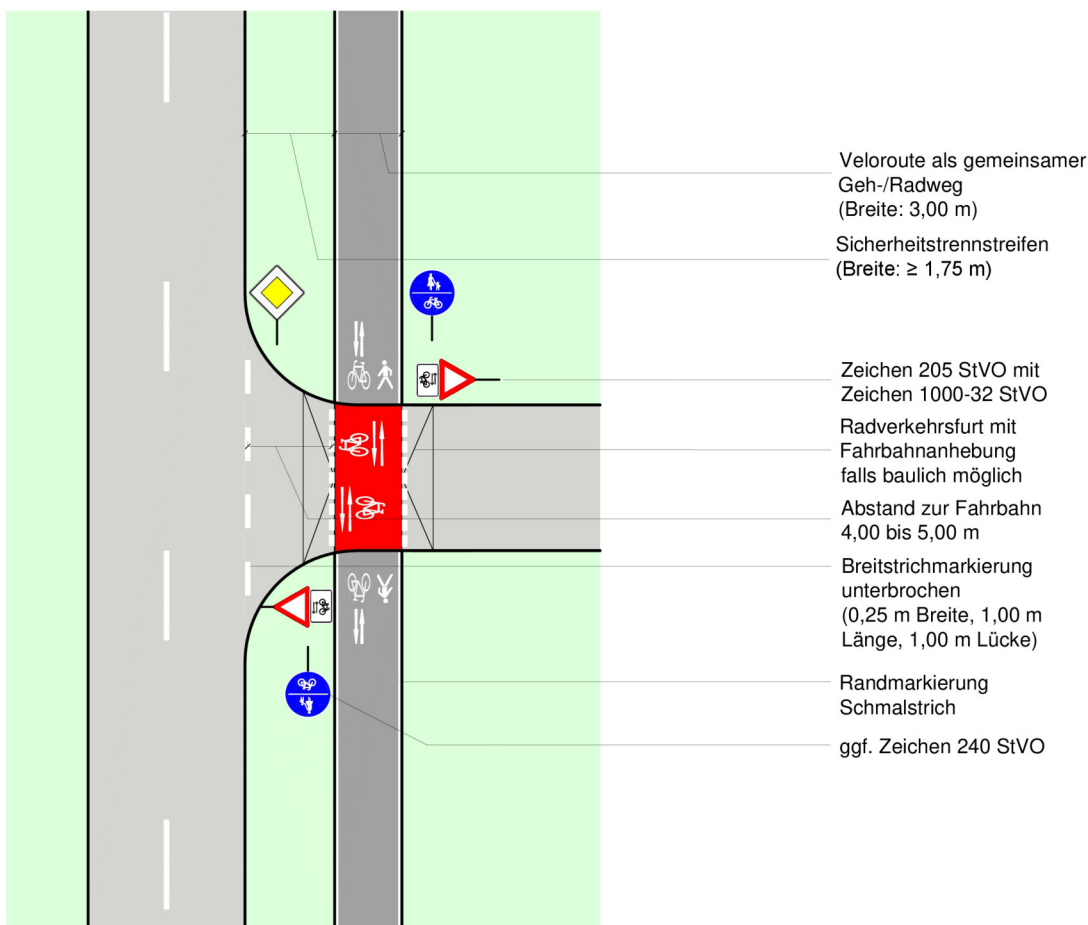
- Unfall mit Getöteten
- Unfall mit Schwerverletzten
- Unfall mit Leichtverletzten
- Knotenpunkt mit Maßnahme
- Anderer Knotenpunkt mit Maßnahme
- Maßnahme auf Velo-/Haupttroutennetz
- Strecke des Velo-/Haupttroutennetz
- Strecke des Nebenrouennetzes
- ⋯ Triangel
- Strecke innerorts (Velo-/Haupttroutennetz)
- Strecke innerorts (Nebenrouennetz)

Maßnahmen-Nr.	LIE007	Lage	außerorts	Straße	Lengericher Str.
Kommune	Lienen				
Bestand	gemeinsamer Fuß- und Radweg			Kfz/Tag	6533
				Vzul (km/h)	80
Anlagenbreite (m)	2,25	Länge [m]	1116	Belastungsbereich IV	

## Musterlösung

Velorouten an Hauptverkehrsstraßen

### Bevorrechtigte Führung auf gemeinsamen Geh-/Radwegen im Zweirichtungsverkehr - anbaufrei



#### Regelungen:

- ERA (Ausgabe 2010), Kapitel 9.3
- Richtlinien für die Anlage von Landstraßen (Ausgabe 2012), S. 20 f., S. 79 f.

#### Anwendungsbereiche:

- außerorts im Zuge bevorrechtigter Straßen bei Kfz-Verkehrsstärken von  $\leq 3.000$  Kfz/24 h im Fahrbahnquerschnitt der zu querenden Einmündung

#### Hinweise:

- die Fahrbahnanhebung ist optional
- zur Minderung der Rutschgefahr bei Nässe ist der farbige Belag aufzurauen oder mit rutschfestem Granulat zu versetzen
- die Maße der Markierungselemente sind dem Musterblatt M 1 zu entnehmen
- die nach RAL erforderlichen Sichtdreiecke sind zu beachten

Musterblatt: VEL-H4.2  
Stand: Oktober 2018

Kreis Steinfurt



Maßnahmen-Nr. LIE007\_1 Lage außerorts

Straße Lengericher Str./K31

Kommune Lienen

Bestand: Kreisverkehr

### Einzelmaßnahme(n)

Anpassung Kreisverkehr

### Musterlösung-/querschnitt

4.5-4

#### Baulast

Land Bruttokosten  
40.000 €

Programmstufe\*: Mittelfristmaßnahme

#### Priorität

Verkehrssicherheit:	<input type="text" value="1"/>	Erfordernis	<input type="text" value="4"/>
Netzzusammenh.:	<input type="text" value="3"/>	Maßnahmenkat.:	<input type="text" value="2"/>
<b>Gesamtpunkte*:</b>	<b><input type="text" value="10"/></b>	<b>Priorität</b>	<b><input type="text" value="hoch"/></b>



\*Knotenpunkte folgen der Programmstufe und der Gesamtpriorität der Streckenmaßnahme

### Beschreibung der Maßnahme:

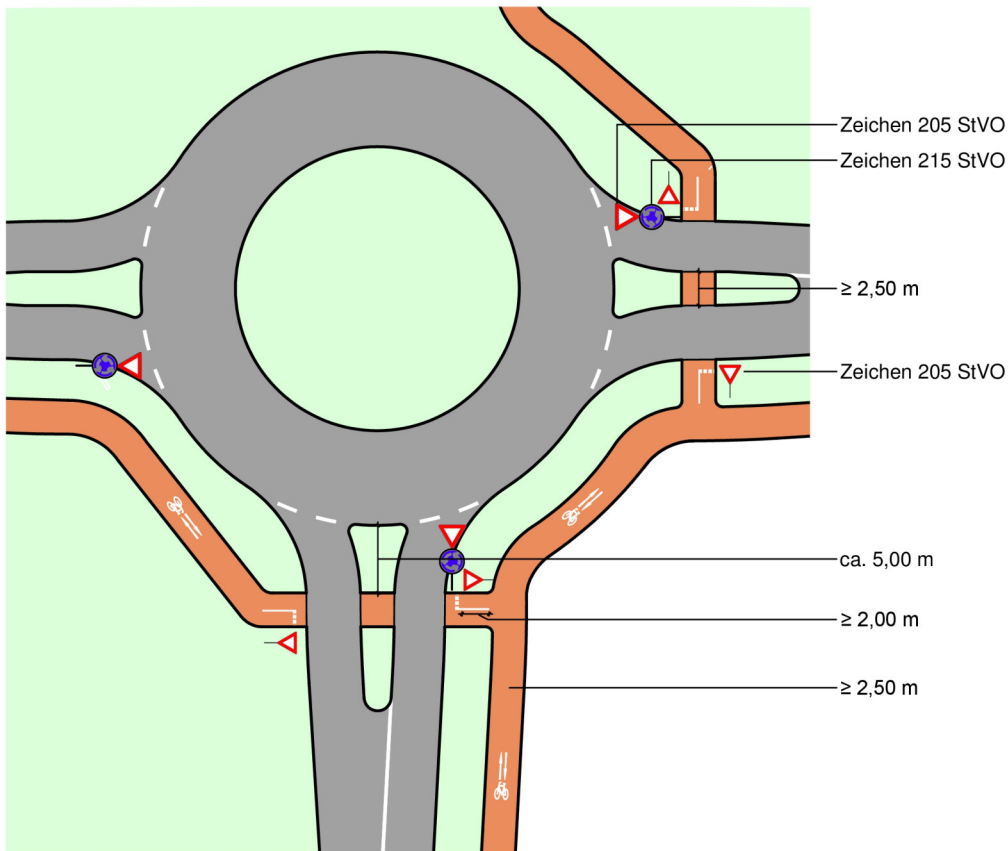
Es handelt sich bei dieser Verbindung zwischen Ladbergen und Lengerich und weiter in Richtung Osnabrücker Land um eine Verbindung mit besonders hohem, rechnerischen Radverkehrspotenzial. Im Zuge der Haupt-/Veloroute sind an diesem Kreisverkehr die Aufstellbereiche auf den Querungshilfen entsprechend der neuen Breiten auf mind. 2,5mx5m im Zuge von LIEV007 anzupassen. Die Maßnahme liegt (im Zusammenhang mit der Streckenmaßnahme) mit einer Gesamtpunktzahl von 10 in der hohen Priorität. Der Umsetzungshorizont orientiert sich an der Streckenmaßnahme.



- Unfall mit Getöteten
- Unfall mit Schwerverletzten
- Unfall mit Leichtverletzten
  
- Knotenpunkt mit Maßnahme
- Anderer Knotenpunkt mit Maßnahme
  
- Maßnahme auf Velo-/Hauptrouthenetz
- Strecke des Velo-/Hauptrouthenetz
- Strecke des Nebenrouthenetz
- ⋯ Triangel
  
- Strecke innerorts (Velo-/Hauptrouthenetz)
- Strecke innerorts (Nebenrouthenetz)



## Musterlösung Führungsformen außerorts Radweg am Kreisverkehr



**Regelungen:**

- Merkblatt für die Anlage von Kreisverkehren (Ausgabe 2006), Kapitel 5.3

**Anwendungsbereiche:**

- Zweirichtungsradwege an Kreisverkehren außerorts

**Hinweise:**

- der Radverkehr ist vorfahrtrechtlich unterzuordnen
- die Markierung von Radverkehrsfurten ist nicht zulässig