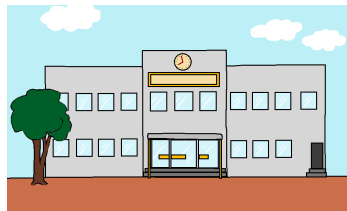


Wem helfen wir?

Eltern
Schüler und Schülerinnen
Lehrer und Lehrerinnen

Alle Menschen,
die an der Schule arbeiten.



Wünschen Sie sich Unterstützung?

Dann machen Sie einen Termin für ein Gespräch mit uns. Sie können uns einfach anrufen.



Montag bis Donnerstag 8 bis 15 Uhr
Freitag 8 bis 13 Uhr

Unsere Nummer: 02551 69-1579

Oder eine E-Mail schreiben.



schulpsychologie@kreis-steinfurt.de

Wo arbeiten wir?

Adresse

Schulpsychologische Beratungsstelle
Kreis Steinfurt

Tecklenburger Straße 10
48565 Steinfurt
(im Kreishaus Steinfurt)



Internetseite

www.kreis-steinfurt.de/schulpsychologie



Schul-psychologische Beratungs-Stelle Kreis Steinfurt

Hat Ihr Kind Probleme in der Schule?
Sie können mit uns darüber reden.



Leichte Sprache

© Europäisches Logo für einfaches Lesen: Inclusion Europe

Beschäftigte aus der Werkstatt für behinderte Menschen der evangelischen Stiftung Volmarstein haben den Text in Leichter Sprache geprüft.

Wobei können wir Ihnen helfen?

Wenn Ihr Kind Probleme hat beim Lesen, Schreiben oder Rechnen.

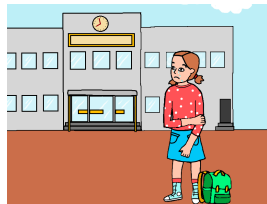


Wenn Ihr Kind nicht gut aufpassen und zuhören kann.

Wenn Ihr Kind Probleme hat mit anderen Kindern oder Erwachsenen.



Wenn es Ihrem Kind in der Schule nicht gut geht.



Wenn Sie ein Problem mit der Schule haben.

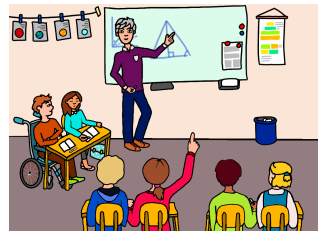
Was machen wir?

Wir reden mit Ihnen und Ihrem Kind.

Wir können auch mit dem Lehrer reden. Wenn Sie das möchten.



Wir können Ihr Kind im Unterricht anschauen.



Wir können mit Ihrem Kind Tests machen.

Die Tests zeigen, was Ihr Kind gut kann und was noch nicht.

Wir finden zusammen Lösungen und neue Ideen.

Es soll Ihrem Kind gut gehen in der Schule.

Wir helfen Ihnen und Ihrem Kind dabei.

Unsere Beratung ist:

Freiwillig.

Das heißt: Wir beraten Sie nur, wenn Sie das möchten.

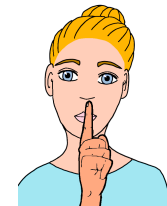
Kostenlos.

Sie müssen kein Geld bezahlen.



Vertraulich.

Das heißt: Wir erzählen nichts weiter.



Für jeden.

Jeder kann sich bei uns melden.

Unabhängig.

Das heißt: Wir wollen jedem helfen. Ihnen, Ihrem Kind und der Schule.

