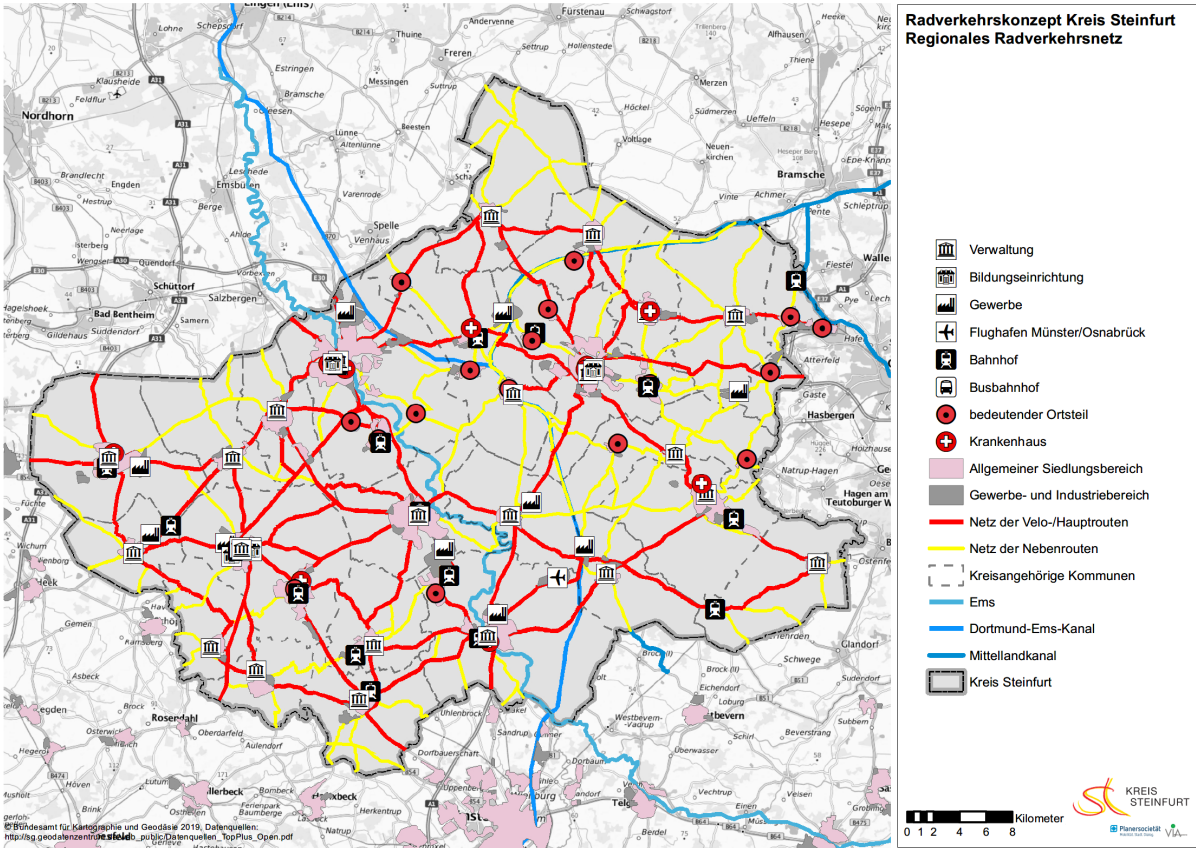
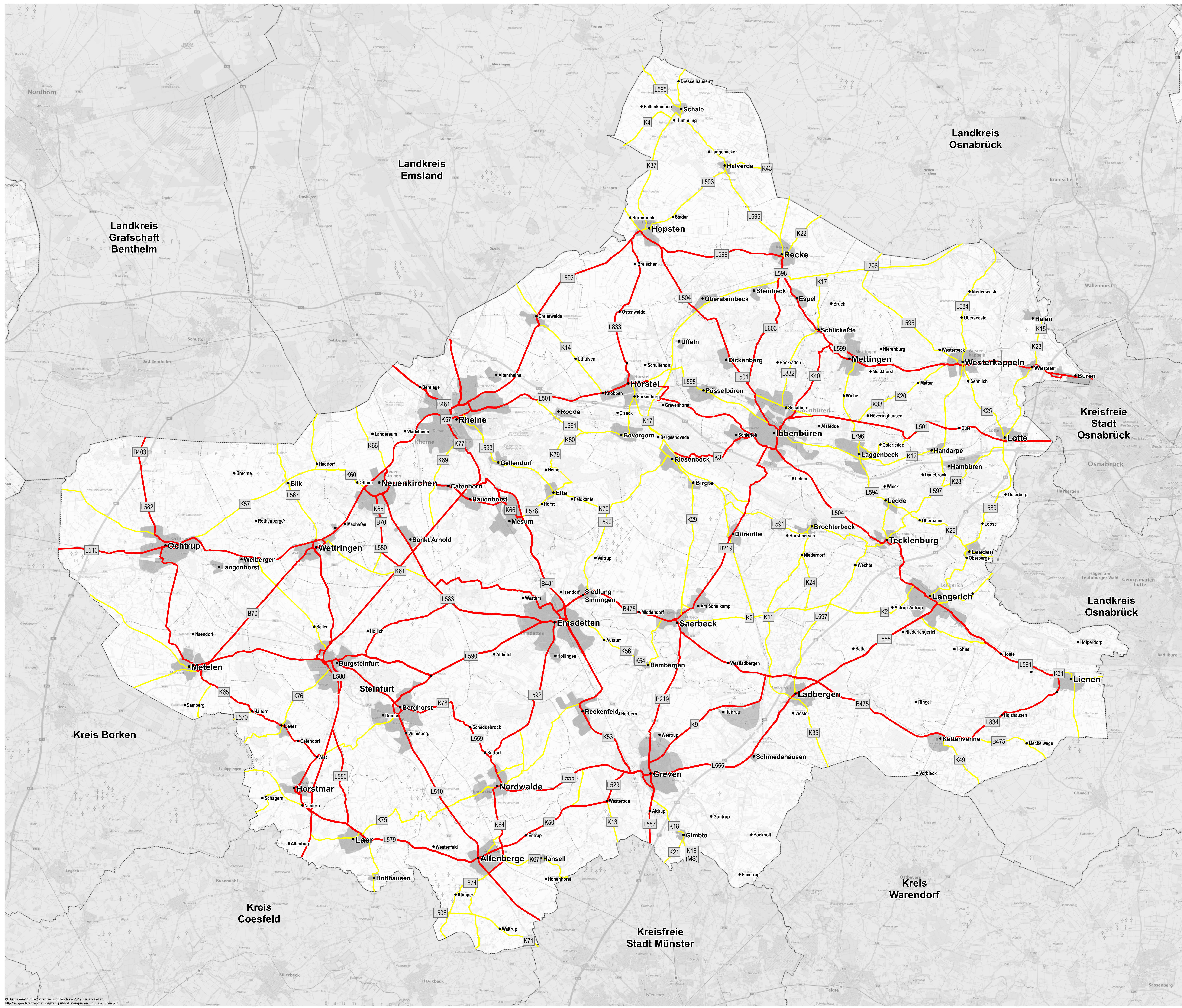


Radverkehrskonzept Kreis Steinfurt

Maßnahmenkataster für das Regionale Radverkehrsnetz in Metelen

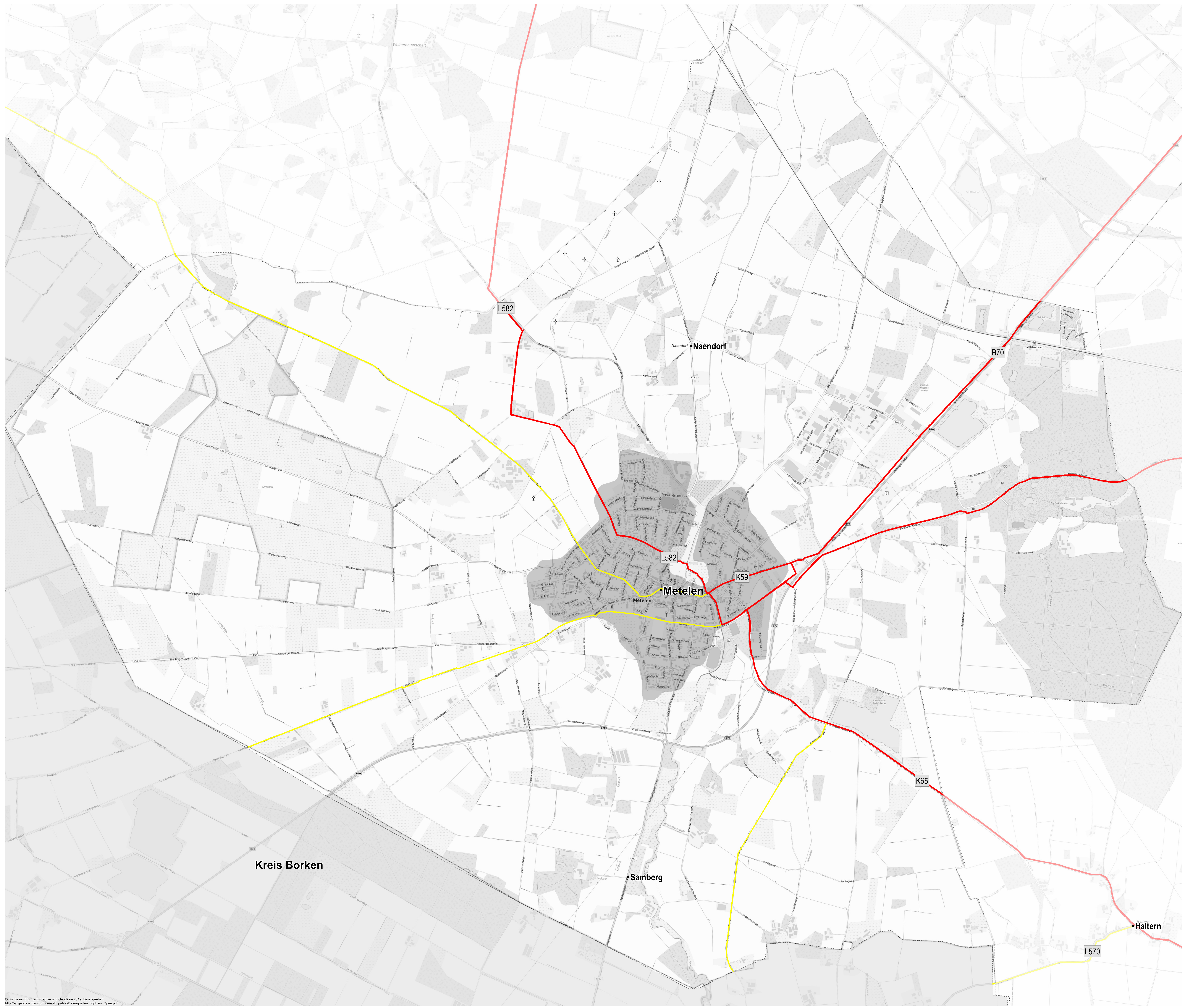




Regionales Radnetz

- K99 Straßenbezeichnung
- Netz der Haupt-/Velorouten
- Netz der Nebenrouten
- Kommunen und größere Ortsteile
- Ortsteile
- Grenzen der Verwaltungseinheiten
- Nachbarkreise / kreisfreie Städte

© Bundesamt für Kartographie und Geodäsie 2019. Datenquellen: http://ng.geodatenzentrum.de/web_public/Datenquellen_TopPlus_Open.pdf



Regionales Radnetz

- Straßenbezeichnung
- Netz der Haupt-/Velorouten
- Netz der Nebenrouten
- Kommunen und größere Ortsteile
- Ortsteile
- Grenzen der Verwaltungseinheiten
- Nachbarkreise / kreisfreie Städte

Kreis Borken

Samberg

Metelen

Naendorf • Naendorf

• Haltern

**Radverkehrskonzept Kreis Steinfurt
Regionales Radverkehrsnetz**

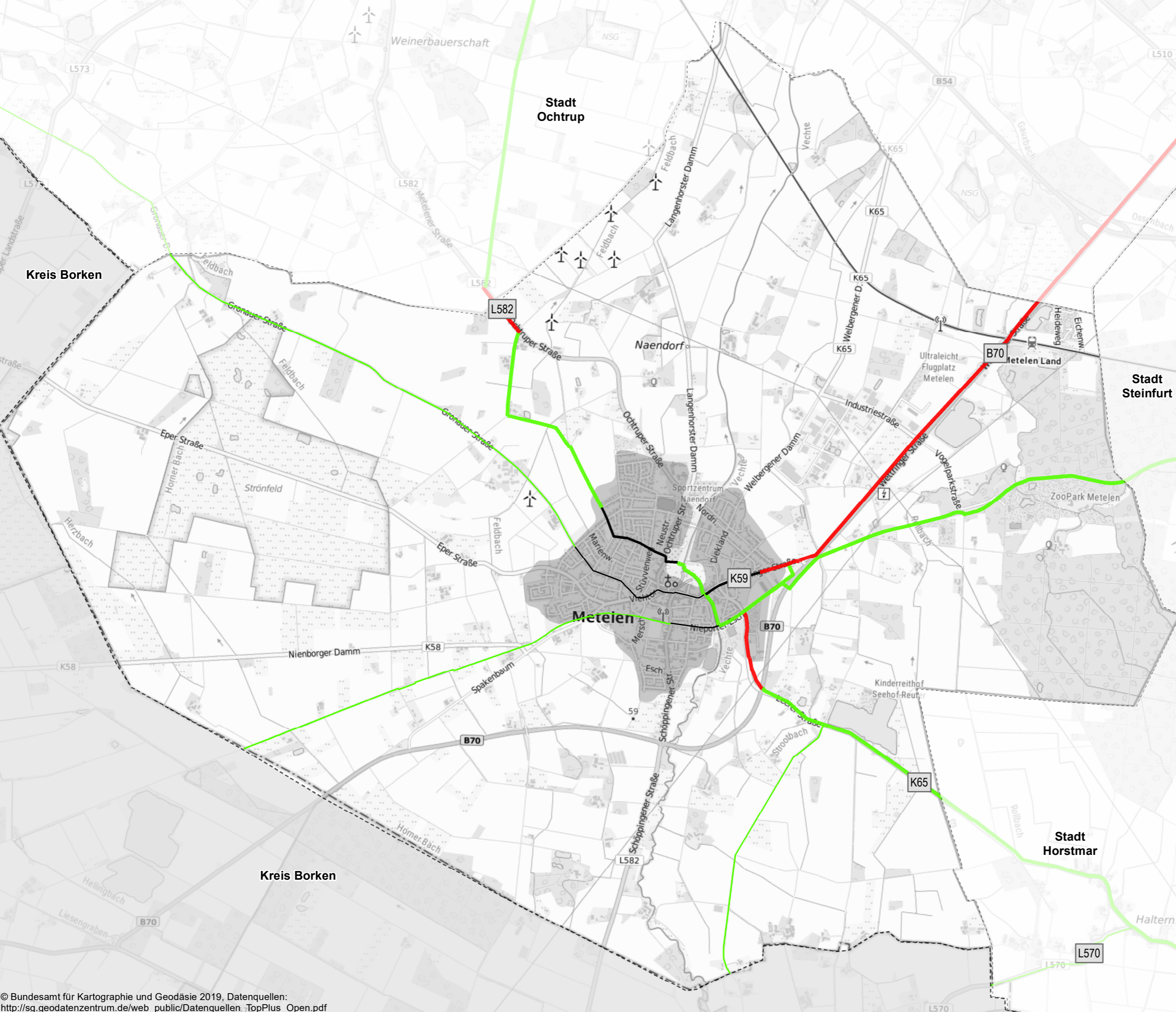
Belastungsbereich

Metelen

Haupt-/Veloroutennetz
Nebenroutennetz

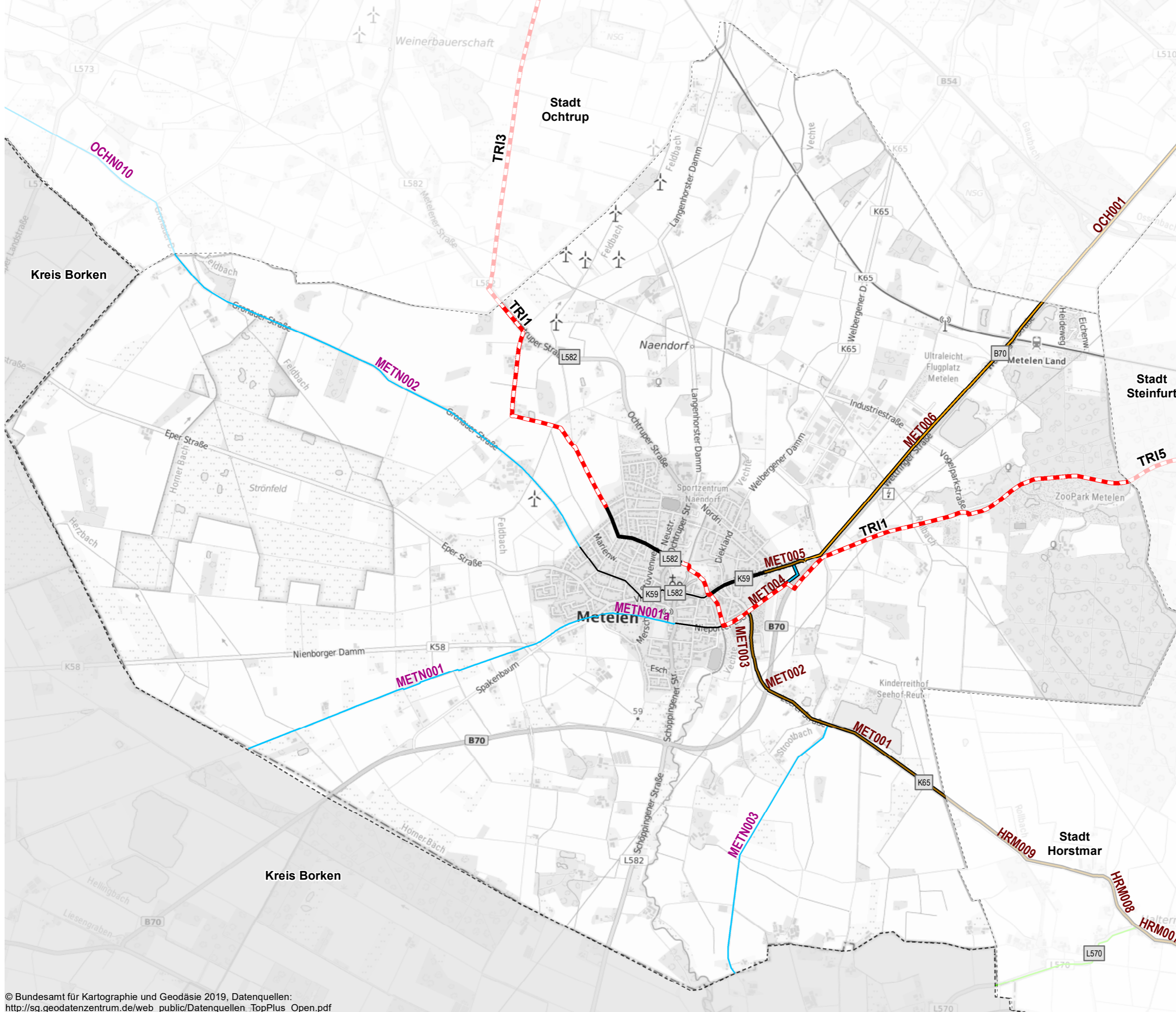
- Belastungsbereich I
- Belastungsbereich IV
- Innerörtliche Verbindung

- K1 Straßenbezeichnung
- Kommunen und größere Ortsteile
- Grenzen der Verwaltungseinheiten
- Nachbarkreise / kreisfreie Städte



Maßnahmenplan

Metelen



Haupt-/Veloroutennetz
Nebenroutennetz

- - - Triangel
 - Ausbau
 - Ausbau und Asphaltierung
 - Ausbau bei Sanierung
 - Sanierung
 - Randmarkierung
 - keine Maßnahme vorgesehen
 - Innerörtliche Verbindung
- TRI1 Maßnahmennummer (Triangel)
MET001 Maßnahmennummer (Haupt-/Velorouten)
METN001 Maßnahmennummer (Nebenrouten)

- K1 Straßenbezeichnung
- Kommunen und größere Ortsteile
- Grenzen der Verwaltungseinheiten
- Nachbarkreise / kreisfreie Städte

Übersichtstabelle der Maßnahmen

Massn-Nr	Netz	TYP	Kommune	Name	Bestandstyp	Breite	Ortslage	Baulast	Massnahmentyp	Maßnahmenbeschreibung	Netto (Kosten)	Länge (in m)	Belastungsbereich	DTV (Kfz/Tag)	Prioritätspunktzahl	Prioritätsstufe	Programmstufe
TRI1	Triangel	Knoten & Strecken	Metelen	s. Projekt Triangel	s. Projekt Triangel		s. Projekt Triangel	Förderung	s. Projekt Triangel	s. Projekt Triangel	609.273 €				12	hoch	Kurzfristmaßnahme
TRI1	Triangel	Ingenieurleistungen & MwSt	Metelen	s. Projekt Triangel	s. Projekt Triangel		s. Projekt Triangel	Förderung	s. Projekt Triangel	s. Projekt Triangel	152.012 €				12	hoch	Kurzfristmaßnahme
TRI1	Triangel	Kosten für weitere Leistungen (z.B. Öffentlichkeitsarbeit)	Metelen	s. Projekt Triangel	s. Projekt Triangel		s. Projekt Triangel	Förderung	s. Projekt Triangel	s. Projekt Triangel	41.875 €				12	hoch	Kurzfristmaßnahme
TRI1	Triangel	Knoten & Strecken	Metelen	s. Projekt Triangel	s. Projekt Triangel		s. Projekt Triangel	Kreis	s. Projekt Triangel	s. Projekt Triangel	130.558 €				12	hoch	Kurzfristmaßnahme
TRI1	Triangel	Ingenieurleistungen & MwSt	Metelen	s. Projekt Triangel	s. Projekt Triangel		s. Projekt Triangel	Kreis	s. Projekt Triangel	s. Projekt Triangel	32.575 €				12	hoch	Kurzfristmaßnahme
TRI1	Triangel	Kosten für weitere Leistungen (z.B. Öffentlichkeitsarbeit)	Metelen	s. Projekt Triangel	s. Projekt Triangel		s. Projekt Triangel	Kreis	s. Projekt Triangel	s. Projekt Triangel	8.972 €				12	hoch	Kurzfristmaßnahme
TRI1	Triangel	Knoten & Strecken	Metelen	s. Projekt Triangel	s. Projekt Triangel		s. Projekt Triangel	Kommune	s. Projekt Triangel	s. Projekt Triangel	130.558 €				12	hoch	Kurzfristmaßnahme
TRI1	Triangel	Ingenieurleistungen & MwSt	Metelen	s. Projekt Triangel	s. Projekt Triangel		s. Projekt Triangel	Kommune	s. Projekt Triangel	s. Projekt Triangel	32.575 €				12	hoch	Kurzfristmaßnahme

Übersichtstabelle der Maßnahmen

Massn-Nr	Netz	TYP	Kommune	Name	Bestandstyp	Breite	Ortslage	Baulast	Massnahmentyp	Maßnahmenbeschreibung	Netto (Kosten)	Länge (in m)	Belastungsbereich	DTV (Kfz/Tag)	Prioritätspunktzahl	Prioritätsstufe	Programmstufe
TRI1	Triangel	Kosten für weitere Leistungen (z.B. Öffentlichkeitsarbeit)	Metelen	s. Projekt Triangel	s. Projekt Triangel		s. Projekt Triangel	Kommune	s. Projekt Triangel	s. Projekt Triangel	8.972 €				12	hoch	Kurzfristmaßnahme
MET001	Haupt-/Velorouten	Streckenabschnitt	Metelen	Leerer Straße (K65)	gemeinsamer Fuß- und Radweg	2,25	außerorts	Kreis	Ausbau	s. Katasterblatt MET001	118.700 €	1665	I	2014	5	niedrig	Mittelfristmaßnahme
MET002	Haupt-/Velorouten	Streckenabschnitt	Metelen	Leerer Straße (K65)	gemeinsamer Fuß- und Radweg	2,2	außerorts	Kreis	Ausbau	s. Katasterblatt MET002	19.000 €	266	IV	DTV vermutlich hoch	8	mittel	Mittelfristmaßnahme
MET003	Haupt-/Velorouten	Streckenabschnitt	Metelen	Leerer Straße (K65)	gemeinsamer Fuß- und Radweg	1,8	außerorts	Kreis	Ausbau	s. Katasterblatt MET003	44.700 €	376	IV	DTV vermutlich hoch	8	mittel	Mittelfristmaßnahme
MET004	Haupt-/Velorouten	Streckenabschnitt	Metelen	Weg zw. Wettringer Str. und Laerer Str.	Forst-/Wirtschaftsweg/Anliegerstraße	3	außerorts	Kommune	Randmarkierung	s. Katasterblatt MET004	5.800 €	579	I	DTV vermutlich niedrig	4	niedrig	Kurzfristmaßnahme
MET005	Haupt-/Velorouten	Streckenabschnitt	Metelen	Vitustor	gemeinsamer Fuß- und Radweg	2,25	außerorts	Kreis	Ausbau	s. Katasterblatt MET005	23.500 €	329	IV	DTV vermutlich hoch	8	mittel	Mittelfristmaßnahme
MET005_1	Haupt-/Velorouten	Knotenpunkt	Metelen	Wettringer Straße 32 (K59)	Querungshilfe		außerorts	Kreis	Anpassung Mittelinsel	s. Katasterblatt MET005_1	20.000 €		IV	DTV vermutlich hoch	8	mittel	Mittelfristmaßnahme
MET006	Haupt-/Velorouten	Streckenabschnitt	Metelen	Weg - Wettringer Str. (B70)	gemeinsamer Fuß- und Radweg	2,5	außerorts	Bund	Ausbau bei Sanierung	s. Katasterblatt MET006	133.100 €	2801	IV	4594	7	mittel	Perspektivische Maßnahme

Übersichtstabelle der Maßnahmen

Massn-Nr	Netz	TYP	Kommune	Name	Bestandstyp	Breite	Ortslage	Baulast	Massnahmentyp	Maßnahmenbeschreibung	Netto (Kosten)	Länge (in m)	Belastungs- bereich	DTV (Kfz/Tag)	Prioritäts- punktzahl	Prioritäts- stufe	Programm- stufe
MET006_1	Haupt- /Velorouten	Knoten- punkt	Metelen	Weg - Wettringer Str. (B70)	Querungsstelle ohne Sicherung		außerorts	Bund	Neubau Mittelinsel	s. Katasterblatt MET006_1	60.000 €		IV	4594	7	mittel	Perspek- tische Maßnahme
METN001	Nebenrouten	Strecken- abschnitt	Metelen	Heeker Damm	Forst-/ Wirtschaftsweg/ Anliegerstraße	3	außerorts	Kommune	Randmarkierung	Der Wirtschaftsweg erfüllt die Vorgaben der ERA. Es ist eine retroreflektierende Randmarkierung anzubringen.	23.800 €	2970	I		4	niedrig	Kurzfrist- maßnahme
METN001a	Nebenrouten	Strecken- abschnitt	Metelen	Weg zw. Südring und K59	Forst-/ Wirtschaftsweg/ Anliegerstraße	3	außerorts	Kommune	Randmarkierung	Der Wirtschaftsweg erfüllt die Vorgaben der ERA. Es ist eine retroreflektierende Randmarkierung anzubringen.	5.200 €	642	I		3	niedrig	Kurzfrist- maßnahme
METN002	Nebenrouten	Strecken- abschnitt	Metelen	Gronauer Straße	Forst-/ Wirtschaftsweg/ Anliegerstraße	4	außerorts	Kommune	Randmarkierung	Der Wirtschaftsweg erfüllt die Vorgaben der ERA. Es ist eine retroreflektierende Randmarkierung anzubringen.	32.200 €	4021	I		3	niedrig	Kurzfrist- maßnahme
METN003	Nebenrouten	Strecken- abschnitt	Metelen	Weg zw. K65 und Haverbeck	Forst-/ Wirtschaftsweg/ Anliegerstraße	3,25	außerorts	Kommune	Randmarkierung	Der Wirtschaftsweg erfüllt die Vorgaben der ERA. Es ist eine retroreflektierende Randmarkierung anzubringen.	17.800 €	2220	I		3	niedrig	Kurzfrist- maßnahme

Maßnahmen-Nr.	MET001	Lage	außerorts	Straße	Leerer Straße (K65)
Kommune	Metelen				
Bestand	gemeinsamer Fuß- und Radweg			Kfz/Tag	2014
				Vzul (km/h)	100
Anlagenbreite (m)	2,25	Länge [m]	1665	Belastungsbereich I	

Einzelmaßnahme(n)

Ausbau

Musterlösung-/querschnitt

H4.2

Baulast

Kreis

Bruttokosten

118.700 €

Programmstufe*: Mittelfristmaßnahme

Priorität

Verkehrssicherheit: Erfordernis:

Netzzusammenh.: Maßnahmenkat.:

Gesamtpunkte*: **Priorität**

*Knotenpunkte folgen der Programmstufe und der Gesamtpriorität der Streckenmaßnahme



Beschreibung der Maßnahme:

Es ist der Ausbau des baulichen Radwegs gemäß der Qualitätsstandards für Haupt-/Velorouten auf 3m Breite und wegen des zu erwartenden geringen Fußverkehrsaufkommens in Form eines gemeinsamen Geh-/ Radwegs vorzusehen, d.h. die Beschilderung bleibt unverändert.

Der Ausbau ist aufgrund der Verkehrsstärke, die bei über 2000 Kfz/Tag liegt, gemäß Qualitätsstandards für Haupt-/Velorouten notwendig. Ein Unfallgeschehen konnte nicht festgestellt werden. Die Maßnahme liegt mit einer Gesamtpunktzahl von 5 in der niedrigen Priorität.

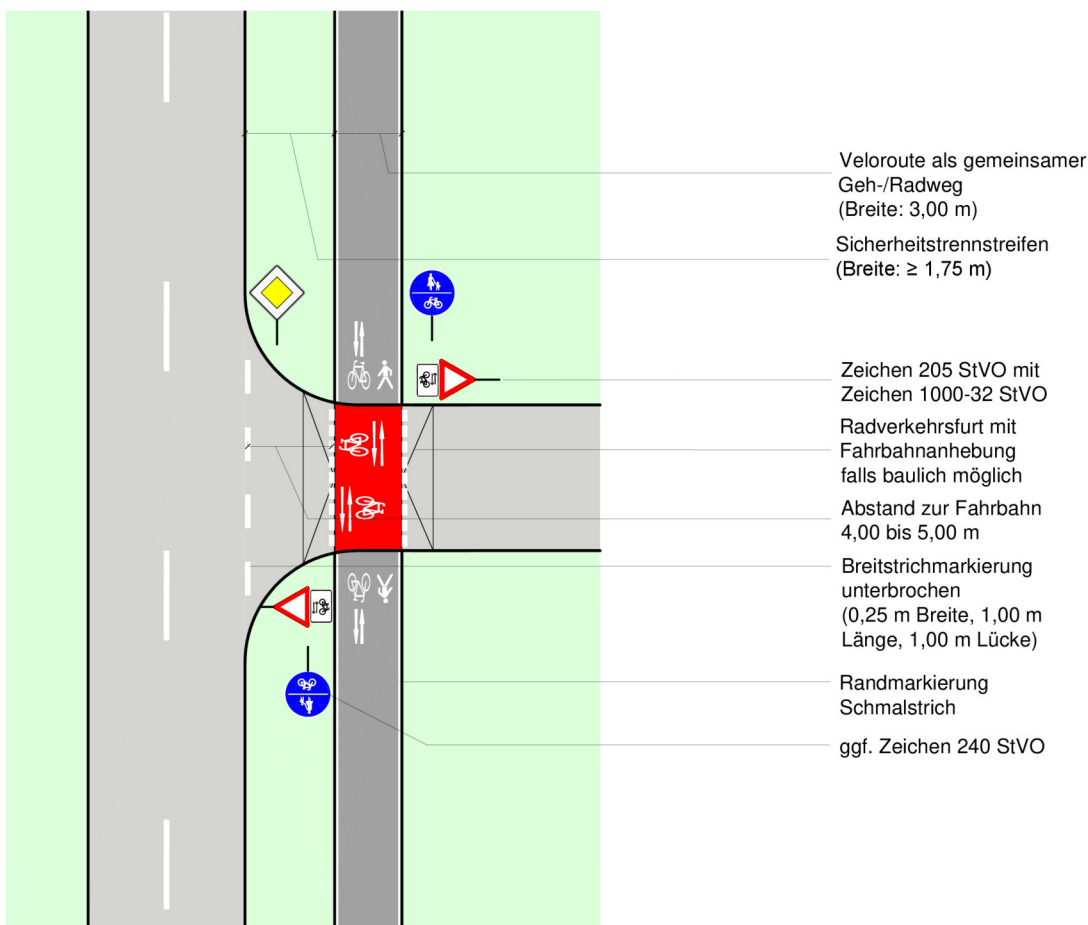


Maßnahmen-Nr.	MET001	Lage	außerorts	Straße	Leerer Straße (K65)
Kommune	Metelen				
Bestand	gemeinsamer Fuß- und Radweg			Kfz/Tag	2014
				Vzul (km/h)	100
Anlagenbreite (m)	2,25	Länge [m]	1665	Belastungsbereich I	

Musterlösung

Velorouten an Hauptverkehrsstraßen

Bevorrechtigte Führung auf gemeinsamen Geh-/Radwegen im Zweirichtungsverkehr - anbaufrei



Regelungen:

- ERA (Ausgabe 2010), Kapitel 9.3
- Richtlinien für die Anlage von Landstraßen (Ausgabe 2012), S. 20 f., S. 79 f.

Anwendungsbereiche:

- außerorts im Zuge bevorrechtigter Straßen bei Kfz-Verkehrsstärken von ≤ 3.000 Kfz/24 h im Fahrbahnquerschnitt der zu querenden Einmündung

Hinweise:

- die Fahrbahnanhebung ist optional
- zur Minderung der Rutschgefahr bei Nässe ist der farbige Belag aufzurauen oder mit rutschfestem Granulat zu versetzen
- die Maße der Markierungselemente sind dem Musterblatt M 1 zu entnehmen
- die nach RAL erforderlichen Sichtdreiecke sind zu beachten

Musterblatt: VEL-H4.2
Stand: Oktober 2018

Kreis Steinfurt



Maßnahmen-Nr.	MET002	Lage	außerorts	Straße	Leerer Straße (K65)		
Kommune	Metelen			Kfz/Tag	DTV unbekannt	Vzul (km/h)	100
Bestand	gemeinsamer Fuß- und Radweg			Belastungsbereich IV			
Anlagenbreite (m)	2,2	Länge [m]	266				

Einzelmaßnahme(n)

Ausbau

Musterlösung-/querschnitt

H4.2

Baulast

Kreis

Bruttokosten

19.000 €

Programmstufe*: Mittelfristmaßnahme

Priorität

Verkehrssicherheit:	0	Erfordernis	4
Netzzusammenh.:	2	Maßnahmenkat.:	2
Gesamtpunkte*:	8	Priorität	mittel

*Knotenpunkte folgen der Programmstufe und der Gesamtpriorität der Streckenmaßnahme



Beschreibung der Maßnahme:

Es ist der Ausbau des baulichen Radwegs gemäß der Qualitätsstandards für Haupt-/Velorouten auf 3m Breite und wegen des zu erwartenden geringen Fußverkehrsaufkommens in Form eines gemeinsamen Geh-/ Radwegs vorzusehen, d.h. die Beschilderung bleibt unverändert.

Der Ausbau ist aufgrund der Verkehrsstärke, die bei über 3000 Kfz/Tag vermutet wird, gemäß Qualitätsstandards für Haupt-/Velorouten notwendig. Ein Unfallgeschehen konnte nicht festgestellt werden. Die Maßnahme liegt mit einer Gesamtpunktzahl von 8 in der mittleren Priorität.



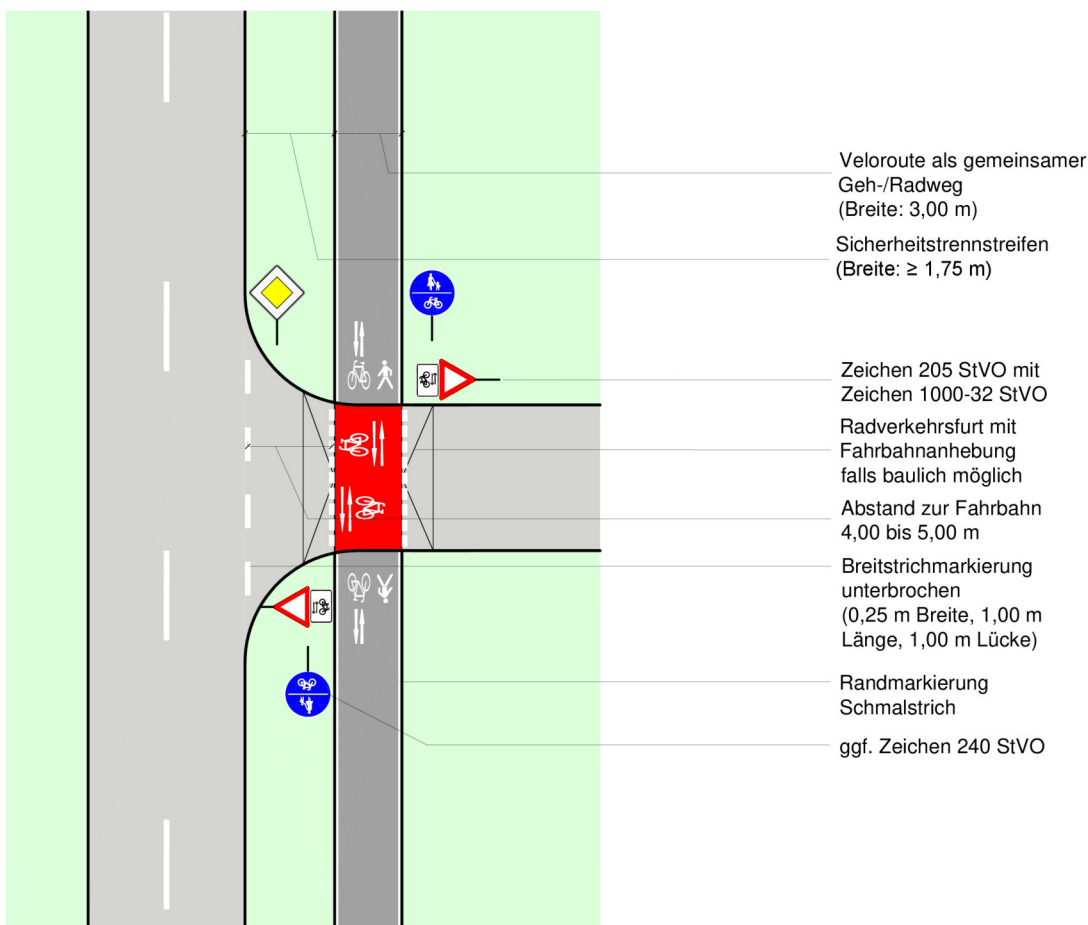
- Unfall mit Getöteten
- Unfall mit Schwerverletzten
- Unfall mit Leichtverletzten
- Knotenpunkt mit Maßnahme
- Anderer Knotenpunkt mit Maßnahme
- Maßnahme auf Velo-/Haupttroutennetz
- Strecke des Velo-/Haupttroutennetz
- Strecke des Nebenroutennetzes
- - - Triangel
- Strecke innerorts (Velo-/Haupttroutennetz)
- Strecke innerorts (Nebenroutennetz)

Maßnahmen-Nr.	MET002	Lage	außerorts	Straße	Leerer Straße (K65)
Kommune	Metelen				
Bestand	gemeinsamer Fuß- und Radweg			Kfz/Tag	DTV unbekannt
				Vzul (km/h)	100
Anlagenbreite (m)	2,2	Länge [m]	266	Belastungsbereich IV	

Musterlösung

Velorouten an Hauptverkehrsstraßen

Bevorrechtigte Führung auf gemeinsamen Geh-/Radwegen im Zweirichtungsverkehr - anbaufrei



Regelungen:

- ERA (Ausgabe 2010), Kapitel 9.3
- Richtlinien für die Anlage von Landstraßen (Ausgabe 2012), S. 20 f., S. 79 f.

Anwendungsbereiche:

- außerorts im Zuge bevorrechtigter Straßen bei Kfz-Verkehrsstärken von ≤ 3.000 Kfz/24 h im Fahrbahnquerschnitt der zu querenden Einmündung

Hinweise:

- die Fahrbahnanhebung ist optional
- zur Minderung der Rutschgefahr bei Nässe ist der farbige Belag aufzurauen oder mit rutschfestem Granulat zu versetzen
- die Maße der Markierungselemente sind dem Musterblatt M 1 zu entnehmen
- die nach RAL erforderlichen Sichtdreiecke sind zu beachten

Musterblatt: VEL-H4.2
Stand: Oktober 2018

Kreis Steinfurt



Maßnahmen-Nr.	MET003	Lage	außerorts	Straße	Leerer Straße (K65)
Kommune	Metelen				
Bestand	gemeinsamer Fuß- und Radweg			Kfz/Tag	DTV unbekannt
				Vzul (km/h)	100
Anlagenbreite (m)	1,8	Länge [m]	376	Belastungsbereich IV	

Einzelmaßnahme(n)

Ausbau

Musterlösung-/querschnitt

H4.2

Baulast

Kreis

Bruttokosten

44.700 €

Programmstufe*: Mittelfristmaßnahme

Priorität

Verkehrssicherheit:	0	Erfordernis	4
Netzzusammenh.:	2	Maßnahmenkat.:	2
Gesamtpunkte*:	8	Priorität	mittel

*Knotenpunkte folgen der Programmstufe und der Gesamtpriorität der Streckenmaßnahme



Beschreibung der Maßnahme:

Es ist der Ausbau des baulichen Radwegs gemäß der Qualitätsstandards für Haupt-/Velorouten auf 3m Breite und wegen des zu erwartenden geringen Fußverkehrsaufkommens in Form eines gemeinsamen Geh-/ Radwegs vorzusehen, d.h. die Beschilderung bleibt unverändert.

Der Ausbau ist aufgrund der Verkehrsstärke, die bei über 3000 Kfz/Tag vermutet wird, gemäß Qualitätsstandards für Haupt-/Velorouten notwendig. Ein Unfallgeschehen konnte nicht festgestellt werden. Die Maßnahme liegt mit einer Gesamtpunktzahl von 8 in der mittleren Priorität.

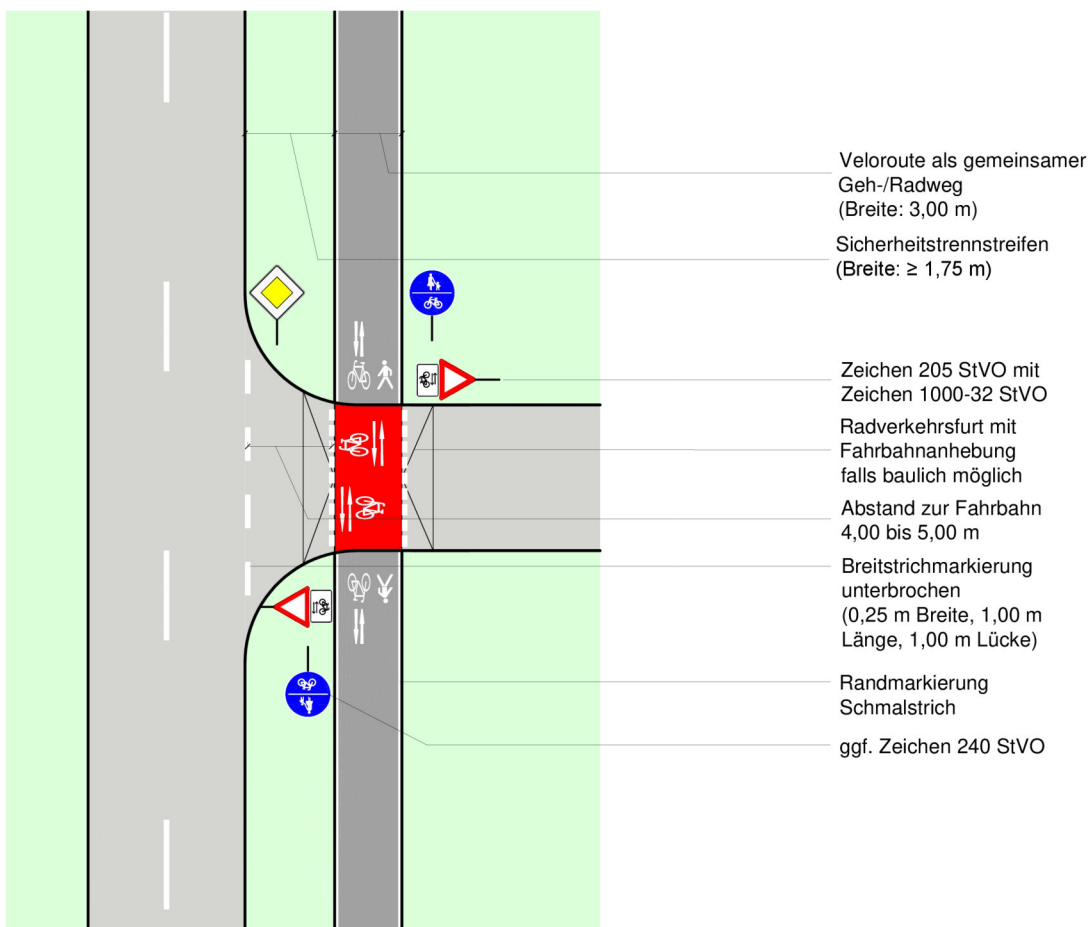


Maßnahmen-Nr.	MET003	Lage	außerorts	Straße	Leerer Straße (K65)
Kommune	Metelen				
Bestand	gemeinsamer Fuß- und Radweg			Kfz/Tag	DTV unbekannt
				Vzul (km/h)	100
Anlagenbreite (m)	1,8	Länge [m]	376		Belastungsbereich IV

Musterlösung

Velorouten an Hauptverkehrsstraßen

Bevorrechtigte Führung auf gemeinsamen Geh-/Radwegen im Zweirichtungsverkehr - anbaufrei



Regelungen:

- ERA (Ausgabe 2010), Kapitel 9.3
- Richtlinien für die Anlage von Landstraßen (Ausgabe 2012), S. 20 f., S. 79 f.

Anwendungsbereiche:

- außerorts im Zuge bevorrechtigter Straßen bei Kfz-Verkehrsstärken von ≤ 3.000 Kfz/24 h im Fahrbahnquerschnitt der zu querenden Einmündung

Hinweise:

- die Fahrbahnanhebung ist optional
- zur Minderung der Rutschgefahr bei Nässe ist der farbige Belag aufzurauen oder mit rutschfestem Granulat zu versetzen
- die Maße der Markierungselemente sind dem Musterblatt M 1 zu entnehmen
- die nach RAL erforderlichen Sichtdreiecke sind zu beachten

Musterblatt: VEL-H4.2
Stand: Oktober 2018

Kreis Steinfurt



Maßnahmen-Nr.	MET004	Lage	außerorts	Straße	Weg zw. Wettringer Str. und Laerer Str.		
Kommune	Metelen						
Bestand	Forst-/ Wirtschaftsweg/Anliegerstraße						
Anlagenbreite (m)	3	Länge [m]	579	Kfz/Tag	DTV unbekannt	Vzul (km/h)	0
				Belastungsbereich I			

Einzelmaßnahme(n)

Randmarkierung

Musterlösung-/querschnitt

12.1

Baulast

Kommune

Bruttokosten

5.800 €

Programmstufe*: Kurzfristmaßnahme

Priorität

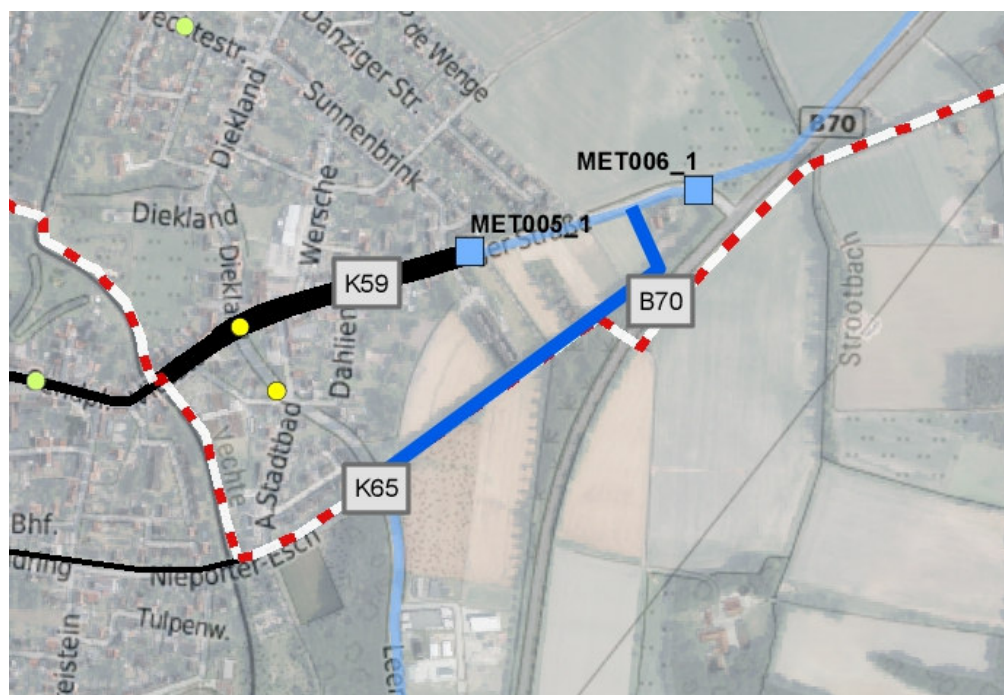
Verkehrssicherheit:	0	Erfordernis:	1
Netzzusammenh.:	2	Maßnahmenkat.:	1
Gesamtpunkte*:	4	Priorität	niedrig



*Knotenpunkte folgen der Programmstufe und der Gesamtpriorität der Streckenmaßnahme

Beschreibung der Maßnahme:

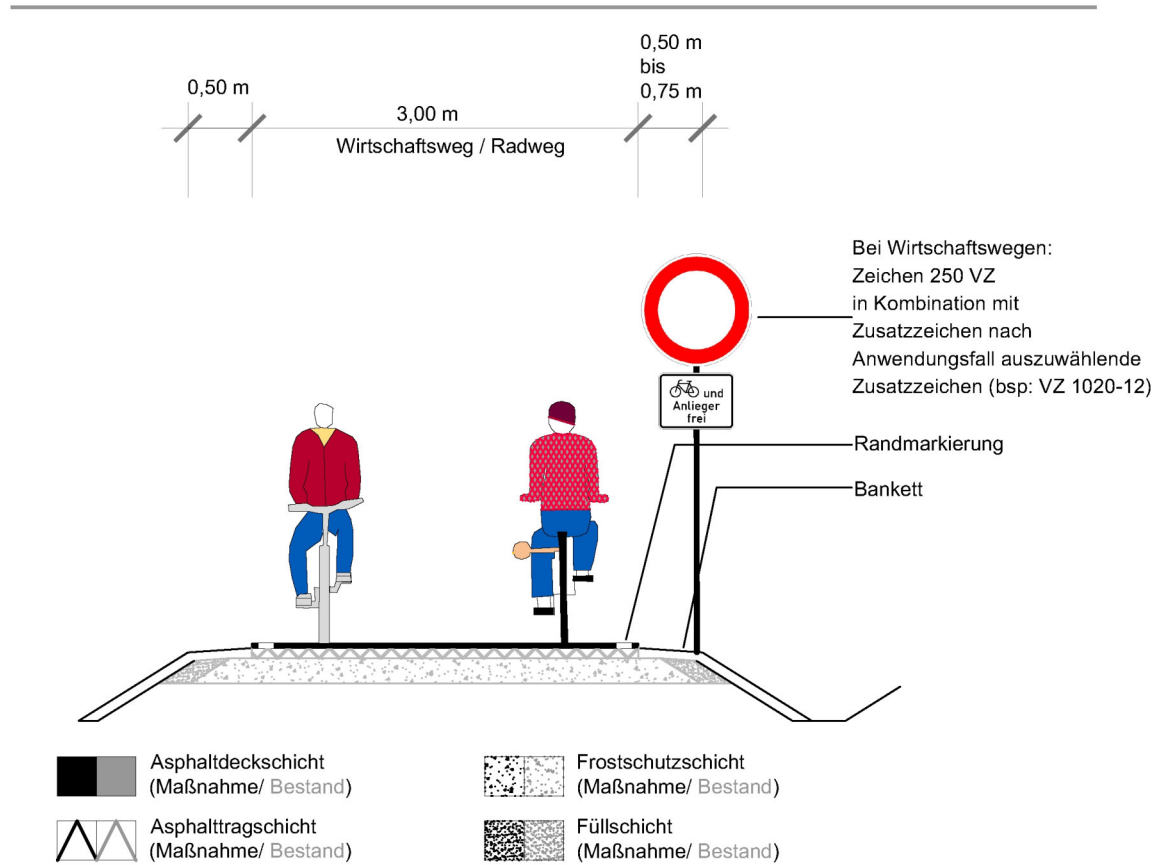
Der Wirtschaftsweg erfüllt die Maßgaben für Breite und Oberflächenzustand gemäß Qualitätsstandards für Haupt-/Velorouten. Es ist lediglich eine retroreflektierende Randmarkierung anzubringen. Die Maßnahme liegt mit einer Gesamtpunktzahl von 4 in der niedrigen Priorität.



Maßnahmen-Nr.	MET004	Lage	außerorts	Straße	Weg zw. Wettringer Str. und Laerer Str.		
Kommune	Metelen			Kfz/Tag	DTV unbekannt	Vzul (km/h)	0
Bestand	Forst-/ Wirtschaftsweg/Anliegerstraße			Belastungsbereich I			
Anlagenbreite (m)	3	Länge [m]	579				

Musterlösung Velorouten

Regelquerschnitt Sanierung oder nur Randmarkierung



Bei selbstständig geführten Radwegen ist das Zeichen 240 StVO anzuordnen

Darüber hinaus sollte eine weitere Prüfung hinsichtlich Möglichkeit der Einrichtung als Fahrradstraße erfolgen. Dies beinhaltet die Einrichtung von vorfahrtsregelten Knotenpunkten.

Musterblatt: 12.1 Stand: Oktober 2018	Kreis Steinfurt
--	---------------------

Maßnahmen-Nr.	MET005	Lage	außerorts	Straße	Vitustor
Kommune	Metelen				
Bestand	gemeinsamer Fuß- und Radweg			Kfz/Tag	DTV unbekannt
				Vzul (km/h)	50
Anlagenbreite (m)	2,25	Länge [m]	329	Belastungsbereich IV	

Einzelmaßnahme(n)

Ausbau

Musterlösung-/querschnitt

H4.2

Baulast

Kreis

Bruttokosten

23.500 €

Programmstufe*: Mittelfristmaßnahme

Priorität

Verkehrssicherheit:	0	Erfordernis	4
Netzzusammenh.:	2	Maßnahmenkat.:	2
Gesamtpunkte*:	8	Priorität	mittel

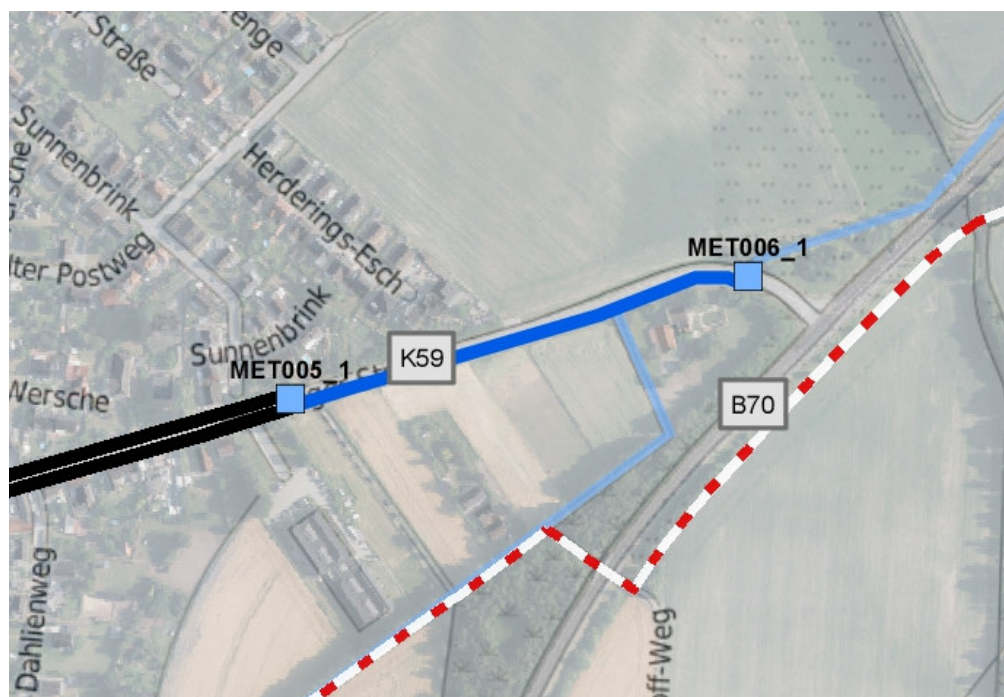


*Knotenpunkte folgen der Programmstufe und der Gesamtpriorität der Streckenmaßnahme

Beschreibung der Maßnahme:

Es ist der Ausbau des baulichen Radwegs gemäß der Qualitätsstandards für Haupt-/Velorouten auf 3m Breite und wegen des zu erwartenden geringen Fußverkehrsaufkommens in Form eines gemeinsamen Geh-/ Radwegs vorzusehen, d.h. die Beschilderung bleibt unverändert.

Der Ausbau ist aufgrund der Verkehrsstärke, die bei über 3000 Kfz/Tag vermutet wird, gemäß Qualitätsstandards für Haupt-/Velorouten notwendig. Ein Unfallgeschehen konnte nicht festgestellt werden. Die Maßnahme liegt mit einer Gesamtpunktzahl von 8 in der mittleren Priorität.

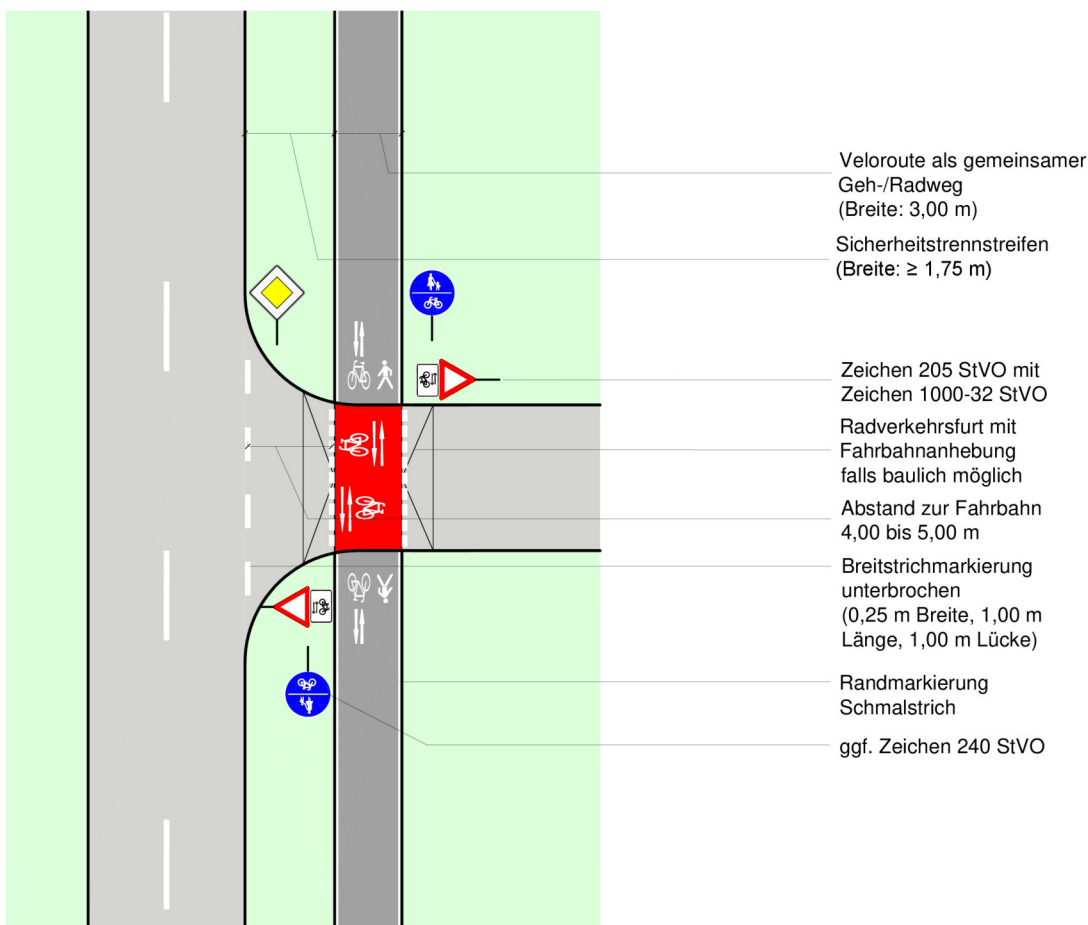


Maßnahmen-Nr.	MET005	Lage	außerorts	Straße	Vitustor
Kommune	Metelen				
Bestand	gemeinsamer Fuß- und Radweg			Kfz/Tag	DTV unbekannt
				Vzul (km/h)	50
Anlagenbreite (m)	2,25	Länge [m]	329	Belastungsbereich IV	

Musterlösung

Velorouten an Hauptverkehrsstraßen

Bevorrechtigte Führung auf gemeinsamen Geh-/Radwegen im Zweirichtungsverkehr - anbaufrei



Regelungen:

- ERA (Ausgabe 2010), Kapitel 9.3
- Richtlinien für die Anlage von Landstraßen (Ausgabe 2012), S. 20 f., S. 79 f.

Anwendungsbereiche:

- außerorts im Zuge bevorrechtigter Straßen bei Kfz-Verkehrsstärken von ≤ 3.000 Kfz/24 h im Fahrbahnquerschnitt der zu querenden Einmündung

Hinweise:

- die Fahrbahnanhebung ist optional
- zur Minderung der Rutschgefahr bei Nässe ist der farbige Belag aufzurauen oder mit rutschfestem Granulat zu versetzen
- die Maße der Markierungselemente sind dem Musterblatt M 1 zu entnehmen
- die nach RAL erforderlichen Sichtdreiecke sind zu beachten

Musterblatt: VEL-H4.2
Stand: Oktober 2018

Kreis Steinfurt



Maßnahmen-Nr. MET005_1 Lage außerorts

Straße Wetteringer Straße 32 (K59)

Kommune Metelen

Bestand: Querungshilfe

Einzelmaßnahme(n)

Anpassung Mittelinsel

Musterlösung-/querschnitt

6.1.8.2

Baulast

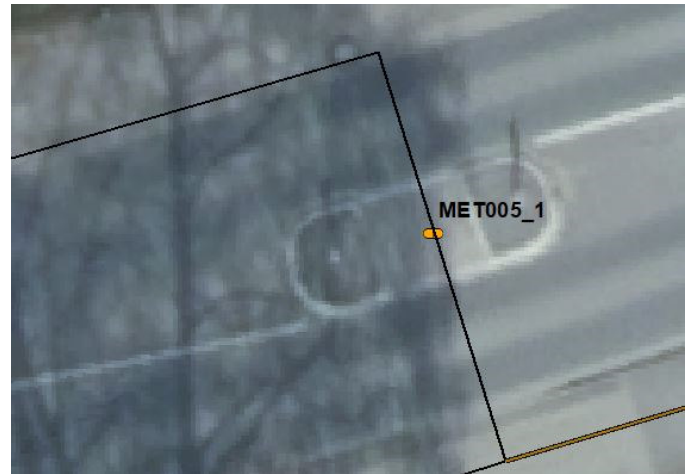
Kreis Bruttokosten 20.000 €

Programmstufe*: Mittelfristmaßnahme

Priorität

Verkehrssicherheit:	<input type="text" value="0"/>	Erfordernis	<input type="text" value="4"/>
Netzzusammenh.:	<input type="text" value="2"/>	Maßnahmenkat.:	<input type="text" value="2"/>
Gesamtpunkte*:	<input type="text" value="8"/>	Priorität	<input type="text" value="mittel"/>

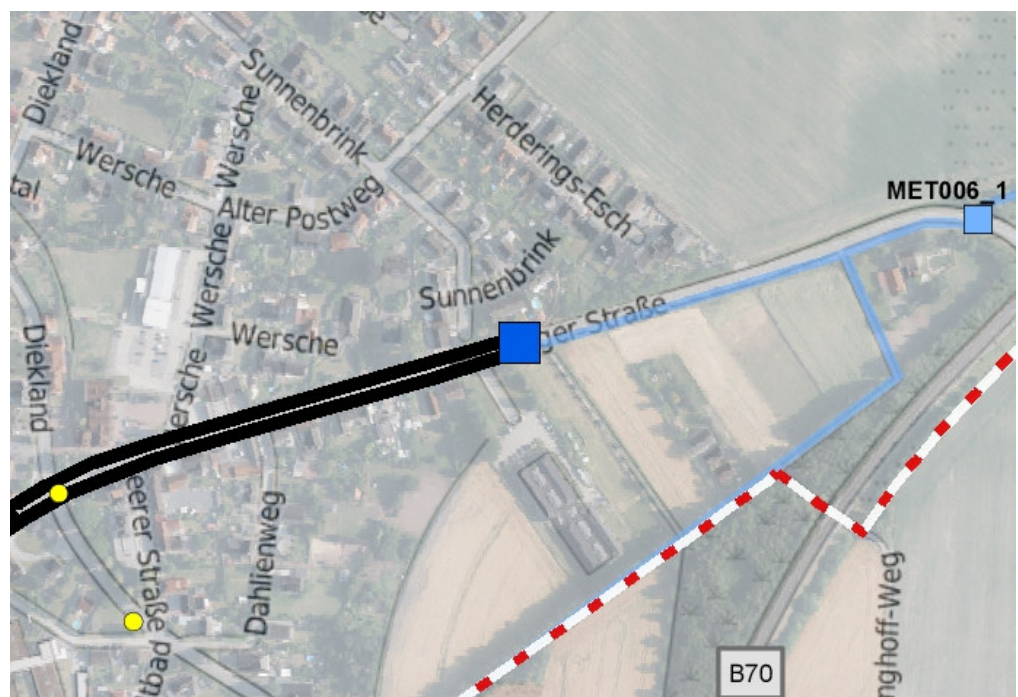
*Knotenpunkte folgen der Programmstufe und der Gesamtpriorität der Streckenmaßnahme



Beschreibung der Maßnahme:

Der Aufstellbereich der vorhandenen Querungshilfe ist gemäß Qualitätsstandards für Haupt-/Velorouten auf 2,5x5m zu vergrößern.

Die Maßnahme liegt (im Zusammenhang mit der Streckenmaßnahme) mit einer Gesamtpunktzahl von 8 in der mittleren Priorität. Der Umsetzungshorizont orientiert sich an der Streckenmaßnahme.



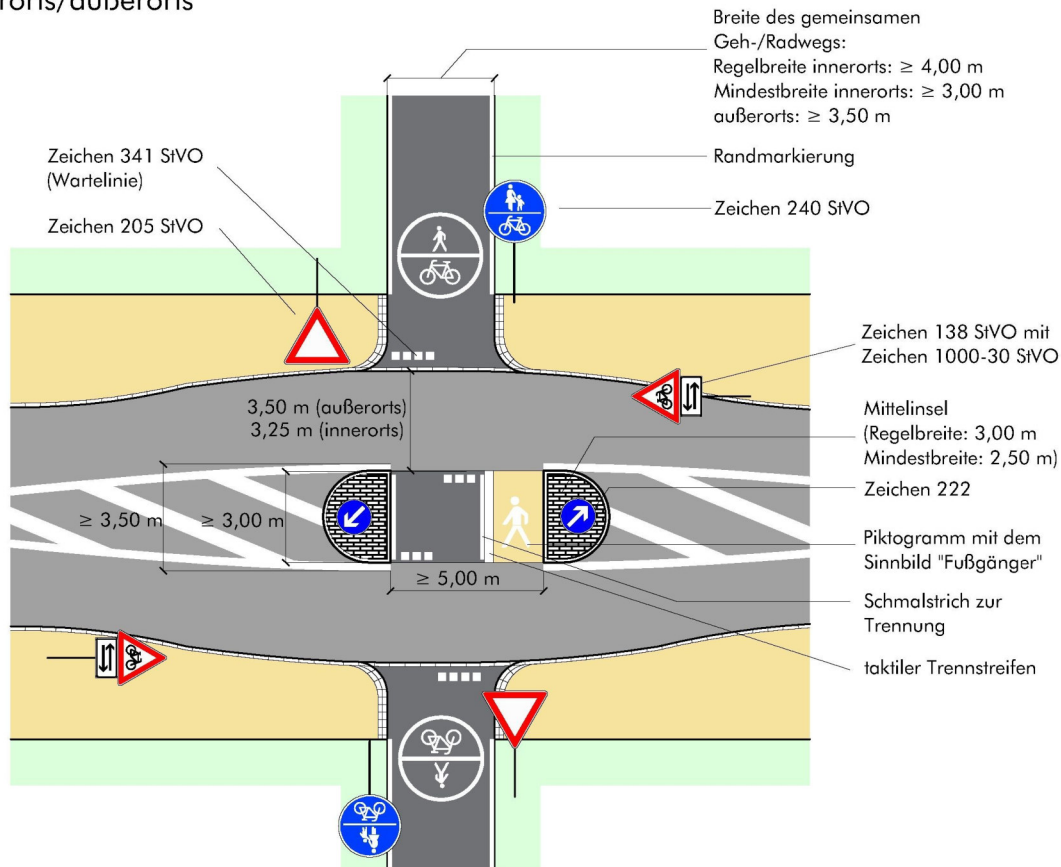
- Unfall mit Getöteten
- Unfall mit Schwerverletzten
- Unfall mit Leichtverletzten

- Knotenpunkt mit Maßnahme
- Anderer Knotenpunkt mit Maßnahme

- Maßnahme auf Velo-/Hauptrouthenetz
- Strecke des Velo-/Hauptrouthenetz
- Strecke des Nebenrouthenetzes
- - - Triangel

- Strecke innerorts (Velo-/Hauptrouthenetz)
- Strecke innerorts (Nebenrouthenetz)

Querungsstelle mit Mittelinsel (gemeinsamer Geh-/Radweg) innerorts/außerorts



Regelungen:

- ERA (Ausgabe 2010), Kapitel 9; RAS (Ausgabe 2006), Kapitel 6.1.8.2; RAL (Ausgabe 2012), Kapitel 6.4.10

Anwendungsbereiche:

- Querung einer Straße mit höherer Verkehrsbedeutung
- insbesondere außerorts
- Bei zu querenden Straßen von 5.000 bis max. 15.000 Kfz / 24 h

Hinweise:

- Für den Kfz-Verkehr ist ggf. eine Geschwindigkeitsreduzierung vorzusehen
- Es ist auf ausreichende Sichtbeziehungen zu achten
- Die Musterlösung kann im Einzelfall und nach Prüfung der verkehrsrechtlichen, widmungsrechtlichen bzw. materiell-rechtlichen Voraussetzungen auf landwirtschaftliche Wege übertragen werden. Die Befahrbarkeit der Querungshilfe ist sicher zu stellen.
- Vor der Mittelinsel muss außerorts eine Fahrtstreifenbegrenzung (Zeichen 295 StVO) angeordnet sein. Die zusätzliche Anordnung innerorts kann sich außerhalb von Tempo-30-Zonen empfehlen.
- Mittelinseln müssen für den Kfz-Verkehr bei Tag und Nacht gut erkennbar sein, ggf. ist eine ortsfeste Beleuchtung erforderlich

Maßnahmen-Nr.	MET006	Lage	außerorts	Straße	Weg - Wettringer Str. (B70)
Kommune	Metelen			Kfz/Tag	4594
Bestand	gemeinsamer Fuß- und Radweg			Vzul (km/h)	100
Anlagenbreite (m)	2,5	Länge [m]	2801	Belastungsbereich IV	

Einzelmaßnahme(n)

Ausbau bei Sanierung

Musterlösung-/querschnitt

H4.2

Baulast

Bund 133.100 €

Bruttokosten

Programmstufe*: Perspektivische Maßnahme

Priorität

Verkehrssicherheit:	0	Erfordernis:	4
Netzzusammenh.:	2	Maßnahmenkat.:	1
Gesamtpunkte*:	7	Priorität	mittel



*Knotenpunkte folgen der Programmstufe und der Gesamtpriorität der Streckenmaßnahme

Beschreibung der Maßnahme:

Es ist der Ausbau des baulichen Radwegs gemäß der Qualitätsstandards für Haupt-/Velorouten auf 3m Breite und wegen des zu erwartenden geringen Fußverkehrsaufkommens in Form eines gemeinsamen Geh-/ Radwegs vorzusehen, d.h. die Beschilderung bleibt unverändert.

Der Ausbau ist aufgrund der Verkehrsstärke, die bei über 4500 Kfz/Tag liegt, gemäß Qualitätsstandards für Haupt-/Velorouten notwendig. Ein Unfallgeschehen konnte nicht festgestellt werden. Die Maßnahme liegt mit einer Gesamtpunktzahl von 7 in der mittleren Priorität. Die Maßnahme kann auch im Rahmen einer Sanierung der Fahrbahndecke durch den Baulastträger erfolgen, da die Breite des heutigen Radwegs mit 2,5m zumindest ERA-Regelmaße erreicht.



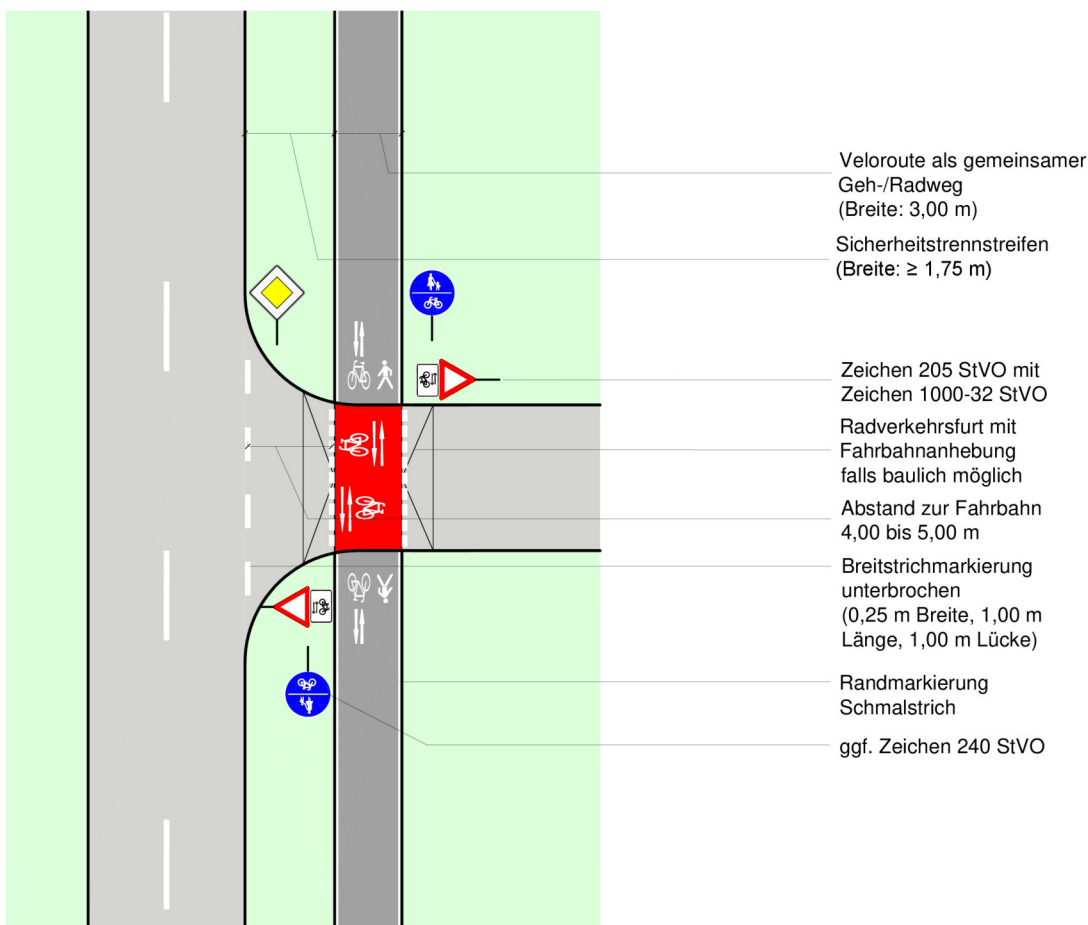
- Unfall mit Getöteten
- Unfall mit Schwerverletzten
- Unfall mit Leichtverletzten
- Knotenpunkt mit Maßnahme
- Anderer Knotenpunkt mit Maßnahme
- Maßnahme auf Velo-/Haupttroutennetz
- Strecke des Velo-/Haupttroutennetz
- Strecke des Nebentroutennetzes
- - - Triangel
- Strecke innerorts (Velo-/Haupttroutennetz)
- Strecke innerorts (Nebentroutennetz)

Maßnahmen-Nr.	MET006	Lage	außerorts	Straße	Weg - Wettringer Str. (B70)
Kommune	Metelen				
Bestand	gemeinsamer Fuß- und Radweg			Kfz/Tag	4594
				Vzul (km/h)	100
Anlagenbreite (m)	2,5	Länge [m]	2801	Belastungsbereich IV	

Musterlösung

Velorouten an Hauptverkehrsstraßen

Bevorrechtigte Führung auf gemeinsamen Geh-/Radwegen im Zweirichtungsverkehr - anbaufrei



Regelungen:

- ERA (Ausgabe 2010), Kapitel 9.3
- Richtlinien für die Anlage von Landstraßen (Ausgabe 2012), S. 20 f., S. 79 f.

Anwendungsbereiche:

- außerorts im Zuge bevorrechtigter Straßen bei Kfz-Verkehrsstärken von ≤ 3.000 Kfz/24 h im Fahrbahnquerschnitt der zu querenden Einmündung

Hinweise:

- die Fahrbahnanhebung ist optional
- zur Minderung der Rutschgefahr bei Nässe ist der farbige Belag aufzurauen oder mit rutschfestem Granulat zu versetzen
- die Maße der Markierungselemente sind dem Musterblatt M 1 zu entnehmen
- die nach RAL erforderlichen Sichtdreiecke sind zu beachten

Musterblatt: VEL-H4.2
Stand: Oktober 2018

Kreis Steinfurt



Maßnahmen-Nr. MET006_1 Lage außerorts
 Kommune Metelen
 Bestand: Querungsstelle ohne Sicherung

Straße Weg - Wettringer Str. (B70)

Einzelmaßnahme(n)

Neubau Mittelinsel

Musterlösung-/querschnitt

6.1.8.2

Baulast **Bruttokosten**
 Bund 60.000 €

Programmstufe*: Perspektivische Maßnahme

Priorität

Verkehrssicherheit:	<input type="text" value="0"/>	Erfordernis	<input type="text" value="4"/>
Netzzusammenh.:	<input type="text" value="2"/>	Maßnahmenkat.:	<input type="text" value="1"/>
Gesamtpunkte*:	<input type="text" value="7"/>	Priorität	<input type="text" value="mittel"/>

*Knotenpunkte folgen der Programmstufe und der Gesamtpriorität der Streckenmaßnahme



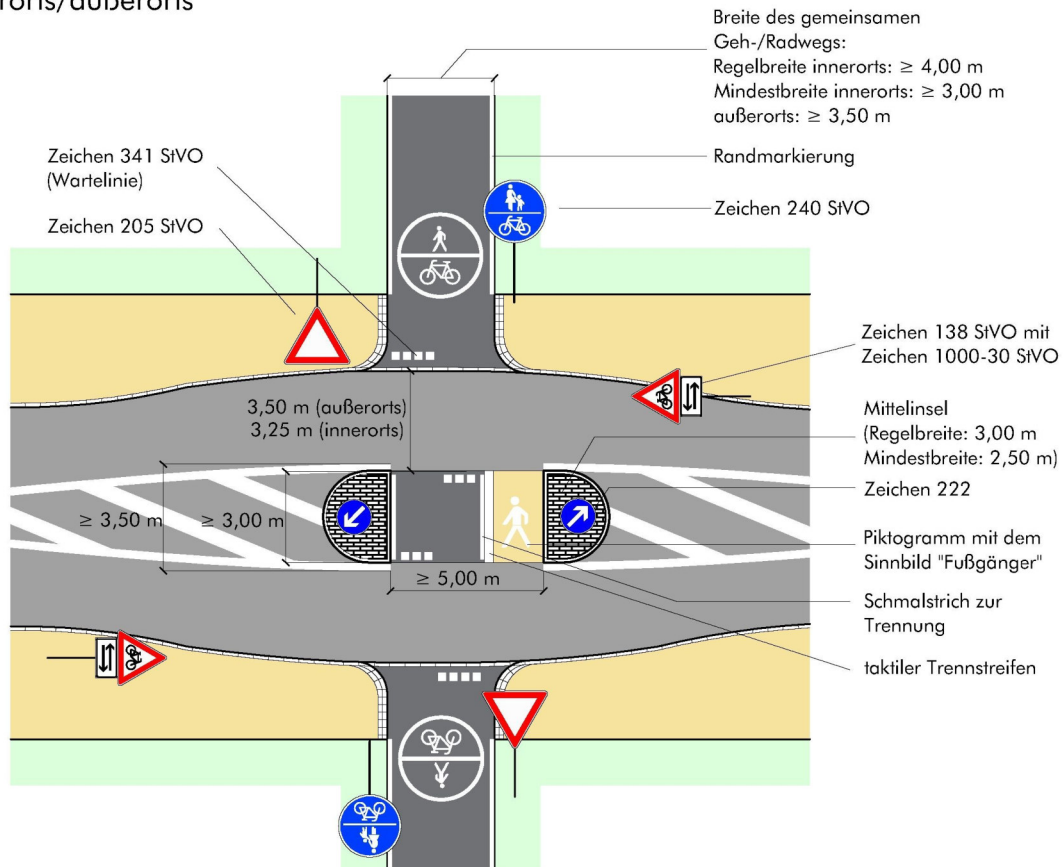
Beschreibung der Maßnahme:

Zur sicheren Querung der Wettringer Str. ist an dieser Stelle eine geeignete Querungshilfe mit mind. 2,5x5m Aufstellbereich zu errichten.

Die Maßnahme liegt (im Zusammenhang mit der Streckenmaßnahme) mit einer Gesamtpunktzahl von 7 in der mittleren Priorität. Der Umsetzungshorizont orientiert sich an der Streckenmaßnahme.



Querungsstelle mit Mittelinsel (gemeinsamer Geh-/Radweg) innerorts/außerorts



Regelungen:

- ERA (Ausgabe 2010), Kapitel 9; RAS (Ausgabe 2006), Kapitel 6.1.8.2; RAL (Ausgabe 2012), Kapitel 6.4.10

Anwendungsbereiche:

- Querung einer Straße mit höherer Verkehrsbedeutung
- insbesondere außerorts
- Bei zu querenden Straßen von 5.000 bis max. 15.000 Kfz / 24 h

Hinweise:

- Für den Kfz-Verkehr ist ggf. eine Geschwindigkeitsreduzierung vorzusehen
- Es ist auf ausreichende Sichtbeziehungen zu achten
- Die Musterlösung kann im Einzelfall und nach Prüfung der verkehrsrechtlichen, widmungsrechtlichen bzw. materiell-rechtlichen Voraussetzungen auf landwirtschaftliche Wege übertragen werden. Die Befahrbarkeit der Querungshilfe ist sicher zu stellen.
- Vor der Mittelinsel muss außerorts eine Fahrtstreifenbegrenzung (Zeichen 295 StVO) angeordnet sein. Die zusätzliche Anordnung innerorts kann sich außerhalb von Tempo-30-Zonen empfehlen.
- Mittelinseln müssen für den Kfz-Verkehr bei Tag und Nacht gut erkennbar sein, ggf. ist eine ortsfeste Beleuchtung erforderlich