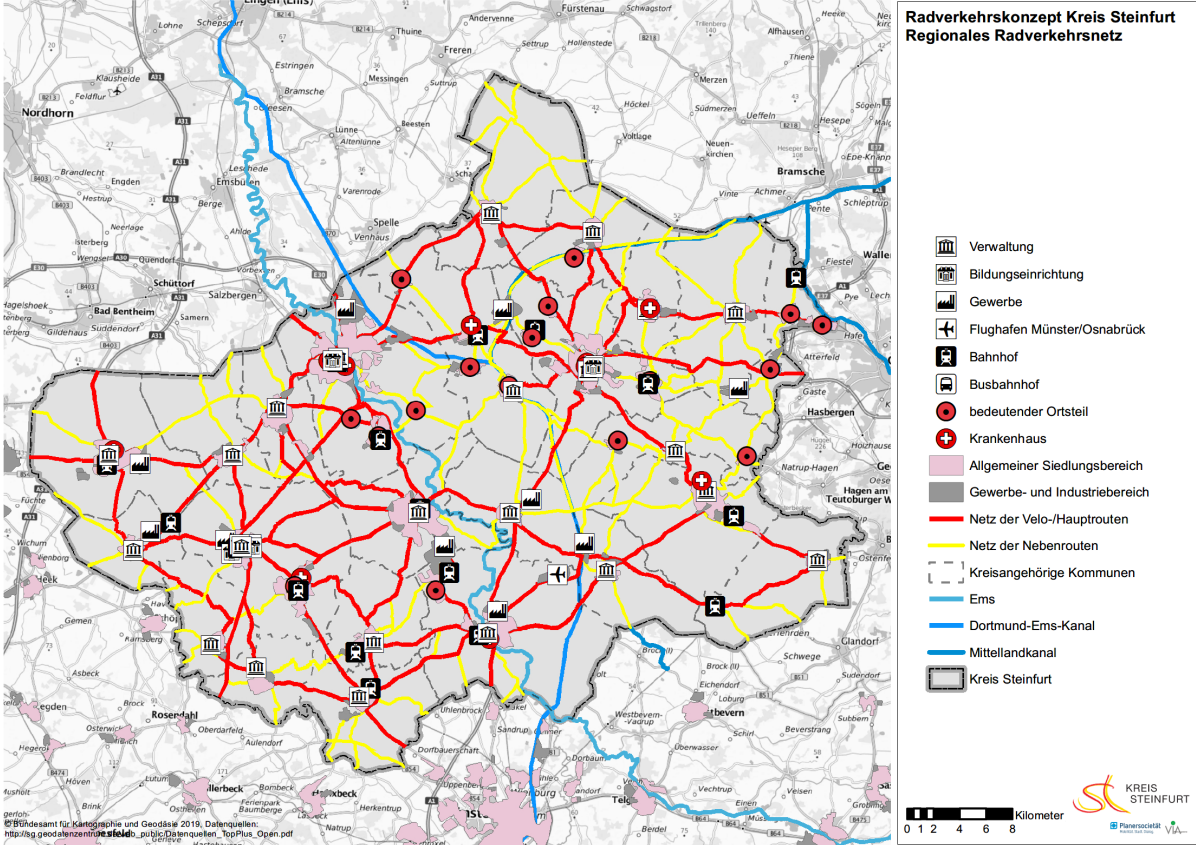
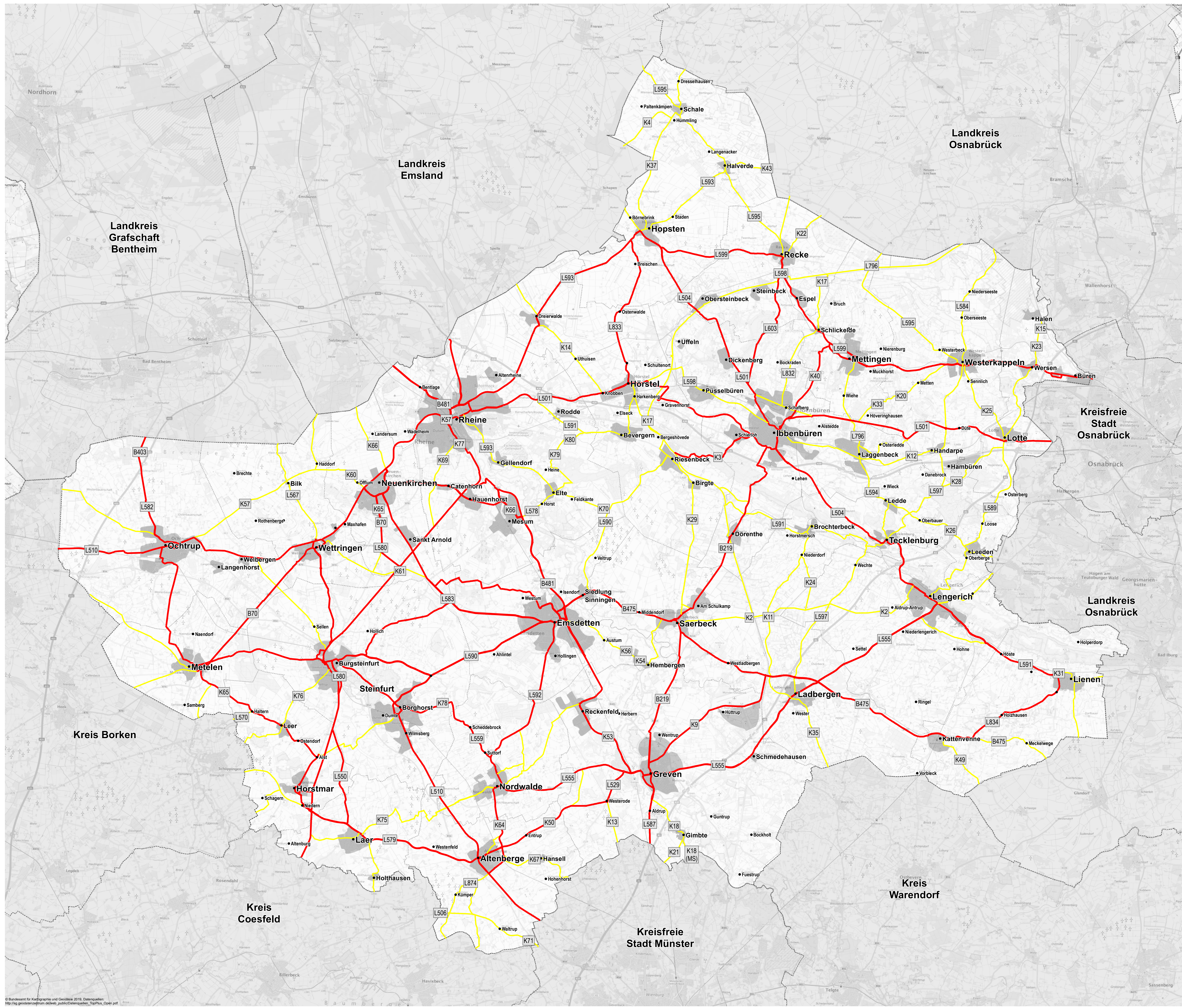


# Radverkehrskonzept Kreis Steinfurt

## Maßnahmenkataster für das Regionale Radverkehrsnetz in Wettringen





**Regionales Radnetz**

- K99 Straßenbezeichnung
- Netz der Haupt-/Velorouten
- Netz der Nebenrouten
- Kommunen und größere Ortsteile
- Ortsteile
- Grenzen der Verwaltungseinheiten
- Nachbarkreise / kreisfreie Städte

© Bundesamt für Kartographie und Geodäsie 2019. Datenquellen: [http://ng.geodatenzentrum.de/web\\_public/Datenquellen\\_TopPlus\\_Open.pdf](http://ng.geodatenzentrum.de/web_public/Datenquellen_TopPlus_Open.pdf)



**Regionales Radnetz**

- K99 Straßenbezeichnung
- Netz der Haupt-/Velorouten
- Netz der Nebenrouten
- Kommunen und größere Ortsteile
- Ortsteile
- Grenzen der Verwaltungseinheiten
- Nachbarkreise / kreisfreie Städte

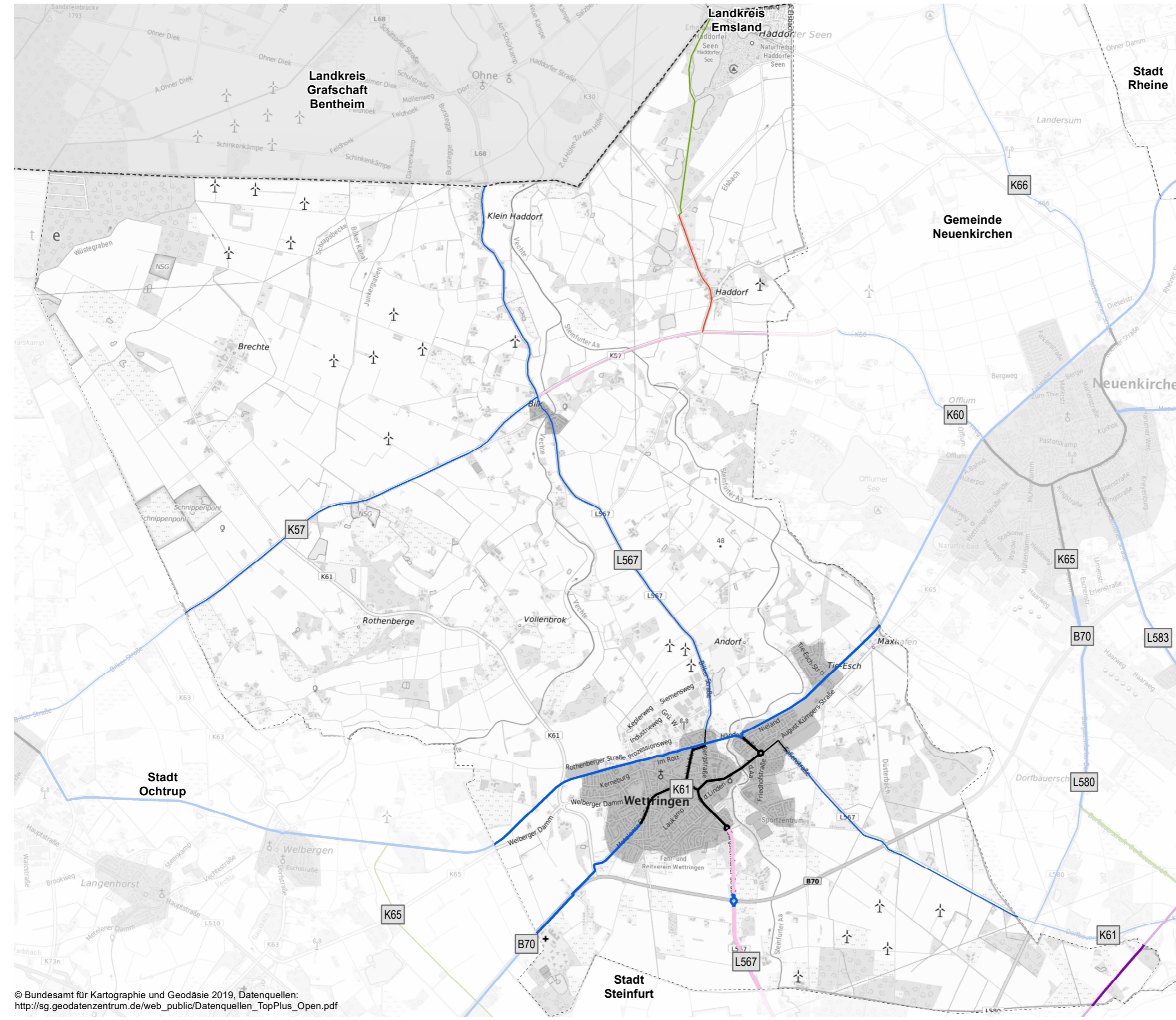
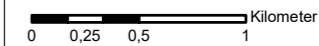
# Radverkehrskonzept Kreis Steinfurt Regionales Radverkehrsnetz

## Heutige Radverkehrsinfrastruktur Wettringen

Haupt-/Veloroutennetz  
Nebenroutennetz

- RadBahn
- gemeinsamer Fuß- und Radweg
- Mehrzweckfahrstreifen
- Forst-/ Wirtschaftsweg/Anliegerstraße
- Straße ohne Sicherung des Radverkehrs
- Innerörtliche Verbindung

- K1 Straßenbezeichnung
- Kommunen und größere Ortsteile
- Grenzen der Verwaltungseinheiten
- Nachbarkreise / kreisfreie Städte



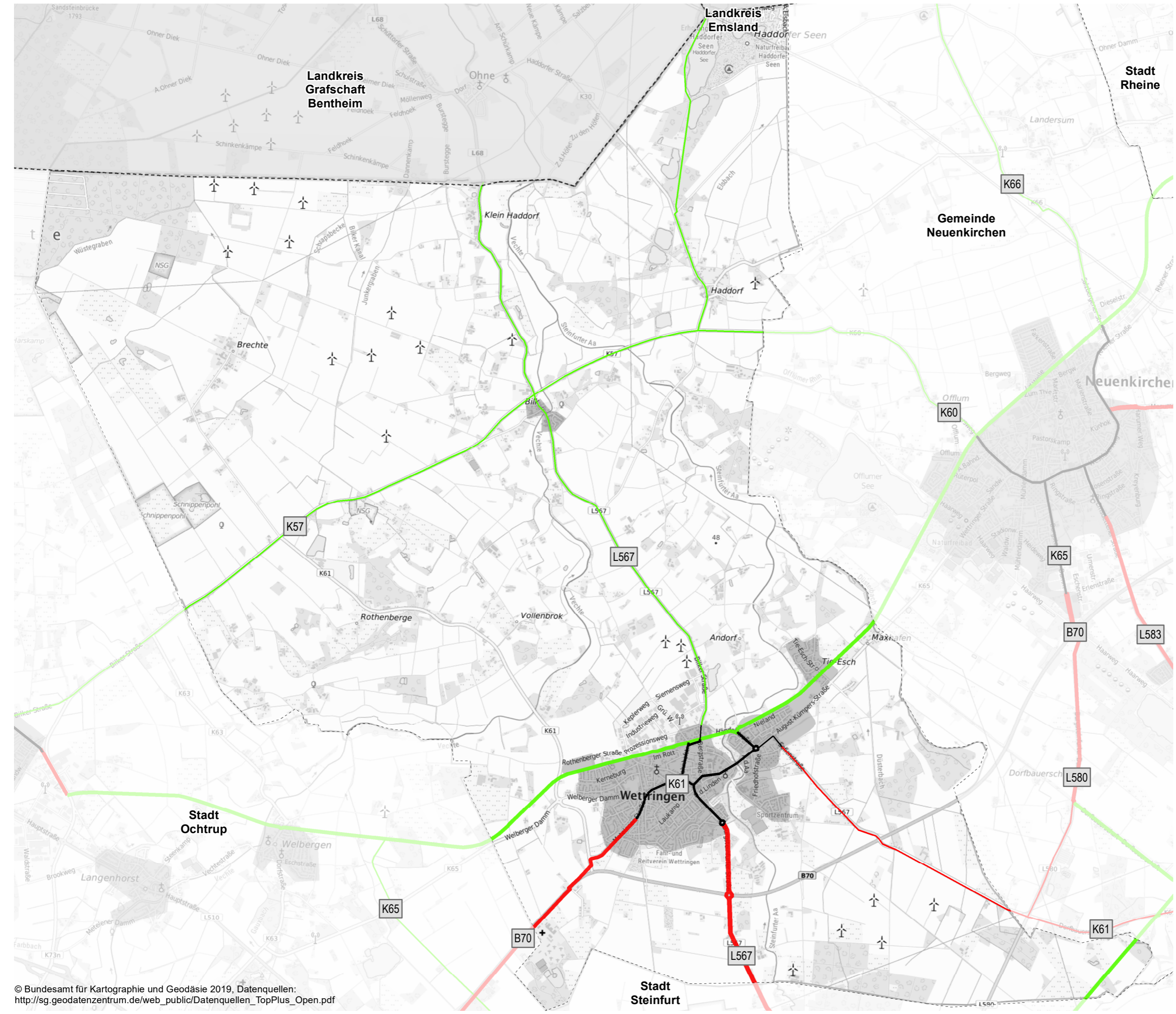
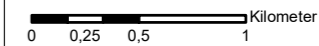
# Radverkehrskonzept Kreis Steinfurt Regionales Radverkehrsnetz

**Belastungsbereich**  
Wettringen

Haupt-Velouroutennetz  
Nebenroutennetz

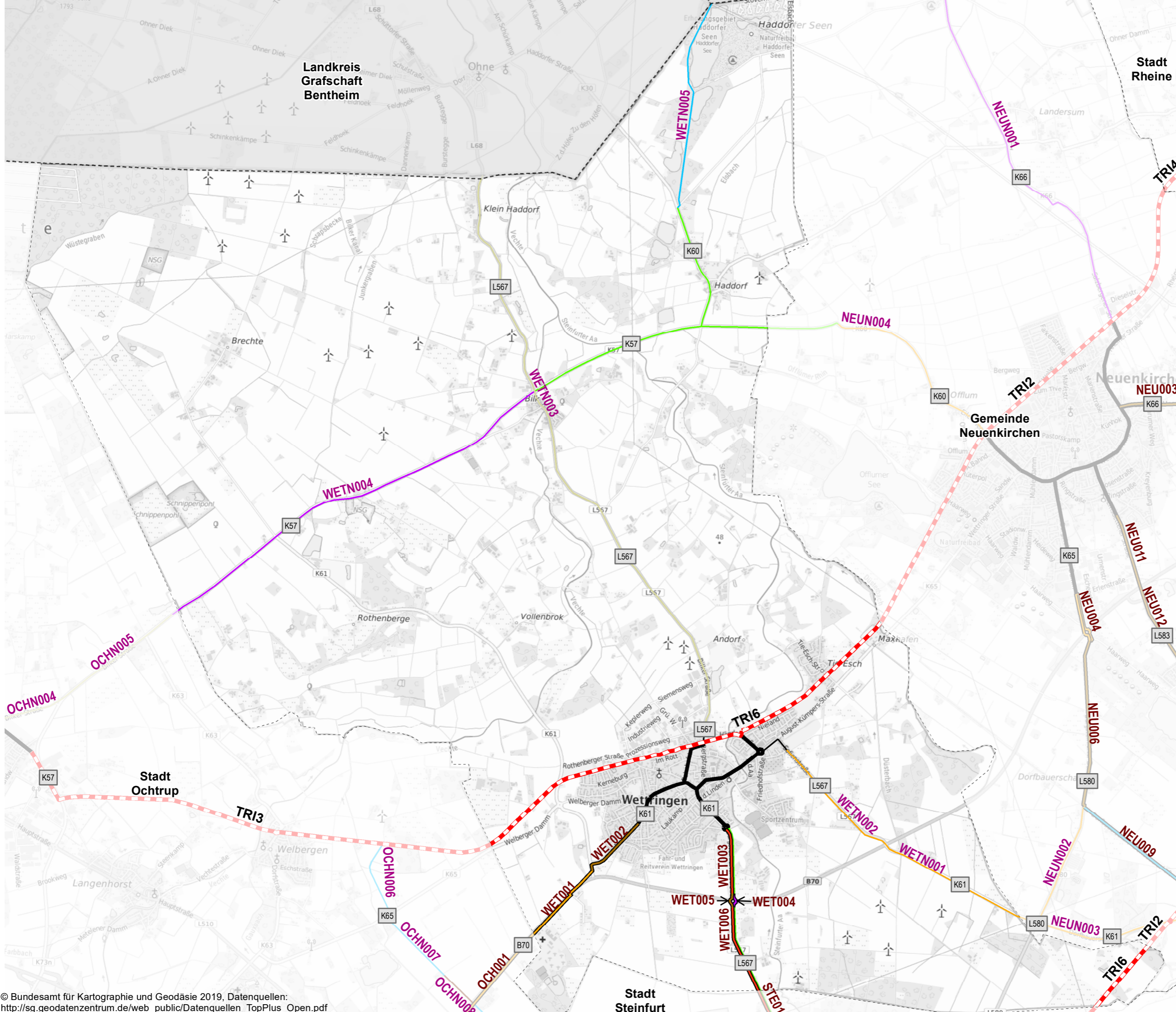
- Belastungsbereich I
- Belastungsbereich IV
- Innerörtliche Verbindung

- K1 Straßenbezeichnung
- Kommunen und größere Ortsteile
- Grenzen der Verwaltungseinheiten
- Nachbarkreise / kreisfreie Städte



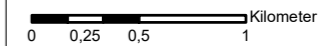
# Radverkehrskonzept Kreis Steinfurt Regionales Radverkehrsnetz

## Maßnahmenplan Wettingen



- Haupt-/Veloroutennetz**  
**Nebenroutennetz**
- Triangel
  - Neubau
  - Ausbau
  - Ausbau und Asphaltierung
  - Ausbau bei Sanierung
  - Sanierung
  - Beschilderung
  - Randmarkierung
  - Ausbau bei Sanierung (geringe Priorität)
  - keine Maßnahme vorgesehen
  - Innerörtliche Verbindung
  - TRI6 Maßnahmennummer (Triangel)
  - WET001 Maßnahmennummer (Haupt-/Velorouten)
  - WETN001 Maßnahmennummer (Nebenrouten)

- Straßenbezeichnung
- Kommunen und größere Ortsteile
- Grenzen der Verwaltungseinheiten
- Nachbarkreise / kreisfreie Städte



### Übersichtstabelle der Maßnahmen

Massn-Nr	Netz	TYP	Kommune	Name	Bestandstyp	Breite	Ortslage	Baulast	Massnahmentyp	Maßnahmenbeschreibung	Netto (Kosten)	Länge (in m)	Belastungsbereich	DTV (Kfz/Tag)	Prioritätspunktzahl	Prioritätsstufe	Programmstufe
TRI6	Triangel	Knoten & Strecken	Wettringen	s. Projekt Triangel	s. Projekt Triangel		s. Projekt Triangel	Förderung	s. Projekt Triangel	s. Projekt Triangel	362.291 €				12	hoch	Kurzfristmaßnahme
TRI6	Triangel	Ingenieurleistungen & MwSt	Wettringen	s. Projekt Triangel	s. Projekt Triangel		s. Projekt Triangel	Förderung	s. Projekt Triangel	s. Projekt Triangel	90.392 €				12	hoch	Kurzfristmaßnahme
TRI6	Triangel	Kosten für weitere Leistungen (z.B. Öffentlichkeitsarbeit)	Wettringen	s. Projekt Triangel	s. Projekt Triangel		s. Projekt Triangel	Förderung	s. Projekt Triangel	s. Projekt Triangel	23.323 €				12	hoch	Kurzfristmaßnahme
TRI6	Triangel	Knoten & Strecken	Wettringen	s. Projekt Triangel	s. Projekt Triangel		s. Projekt Triangel	Kreis	s. Projekt Triangel	s. Projekt Triangel	106.360 €				12	hoch	Kurzfristmaßnahme
TRI6	Triangel	Ingenieurleistungen & MwSt	Wettringen	s. Projekt Triangel	s. Projekt Triangel		s. Projekt Triangel	Kreis	s. Projekt Triangel	s. Projekt Triangel	26.537 €				12	hoch	Kurzfristmaßnahme
TRI6	Triangel	Kosten für weitere Leistungen (z.B. Öffentlichkeitsarbeit)	Wettringen	s. Projekt Triangel	s. Projekt Triangel		s. Projekt Triangel	Kreis	s. Projekt Triangel	s. Projekt Triangel	4.998 €				12	hoch	Kurzfristmaßnahme
TRI6	Triangel	Knoten & Strecken	Wettringen	s. Projekt Triangel	s. Projekt Triangel		s. Projekt Triangel	Kommune	s. Projekt Triangel	s. Projekt Triangel	106.360 €				12	hoch	Kurzfristmaßnahme
TRI6	Triangel	Ingenieurleistungen & MwSt	Wettringen	s. Projekt Triangel	s. Projekt Triangel		s. Projekt Triangel	Kommune	s. Projekt Triangel	s. Projekt Triangel	26.537 €				12	hoch	Kurzfristmaßnahme

## Übersichtstabelle der Maßnahmen

Massn-Nr	Netz	TYP	Kommune	Name	Bestandstyp	Breite	Ortslage	Baulast	Massnahmentyp	Maßnahmenbeschreibung	Netto (Kosten)	Länge (in m)	Belastungsbereich	DTV (Kfz/Tag)	Prioritätspunktzahl	Prioritätsstufe	Programmstufe
TRI6	Triangel	Kosten für weitere Leistungen (z.B. Öffentlichkeitsarbeit)	Wettringen	s. Projekt Triangel	s. Projekt Triangel		s. Projekt Triangel	Kommune	s. Projekt Triangel	s. Projekt Triangel	4.998 €				12	hoch	Kurzfristmaßnahme
WET001	Haupt-/Velorouten	Streckenabschnitt	Wettringen	Weg - Wettringer Str. (B70)	gemeinsamer Fuß- und Radweg	2,5	außerorts	Bund	Ausbau bei Sanierung	s. Katasterblatt WET001	42.100 €	886	IV	4594	7	mittel	Perspektivische Maßnahme
WET001_1	Haupt-/Velorouten	Knotenpunkt	Wettringen	B70/Schröderskamp	Querungshilfe		außerorts	Bund	Anpassung Mittelinsel	s. Katasterblatt WET001_1	20.000 €		IV	4594	7	mittel	Perspektivische Maßnahme
WET001_2	Haupt-/Velorouten	Knotenpunkt	Wettringen	K61/Weg	Querung ohne Sicherung		außerorts	Bund	Neubau Mittelinsel	s. Katasterblatt WET001_2	60.000 €		IV	4594	7	mittel	Perspektivische Maßnahme
WET002	Haupt-/Velorouten	Streckenabschnitt	Wettringen	Metelener Straße (K61)	gemeinsamer Fuß- und Radweg	2,25	außerorts	Kreis	Ausbau	s. Katasterblatt WET002	51.100 €	716	IV	DTV vermutlich hoch	8	mittel	Mittelfristmaßnahme
WET002_2	Haupt-/Velorouten	Knotenpunkt	Wettringen	Metelener Str.	Querungshilfe		außerorts	Kreis	Anpassung Mittelinsel	s. Katasterblatt WET002_2	20.000 €		IV	DTV vermutlich hoch	8	mittel	Mittelfristmaßnahme
WET003	Haupt-/Velorouten	Streckenabschnitt	Wettringen	Burgsteinfurter Straße (K61)	Mehrzweckfahrstreifen	1,5	außerorts	Kreis	Neubau	s. Katasterblatt WET003	278.500 €	663	IV	DTV vermutlich hoch	10	hoch	Perspektivische Maßnahme
WET004	Haupt-/Velorouten	Streckenabschnitt	Wettringen	Burgsteinfurter Straße (K61)	gemeinsamer Fuß- und Radweg	2,3	außerorts	Bund	Beschilderung	s. Katasterblatt WET004	500 €	141	IV	DTV vermutlich hoch	7	mittel	Kurzfristmaßnahme



## Übersichtstabelle der Maßnahmen

Massn-Nr	Netz	TYP	Kommune	Name	Bestandstyp	Breite	Ortslage	Baulast	Massnahmentyp	Maßnahmenbeschreibung	Netto (Kosten)	Länge (in m)	Belastungsbereich	DTV (Kfz/Tag)	Prioritätspunktzahl	Prioritätsstufe	Programmstufe
WET005	Haupt-/Velorouten	Streckenabschnitt	Wettringen	Burgsteinfurter Straße (K61)	gemeinsamer Fuß- und Radweg	2,35	außerorts	Bund	Ausbau	s. Katasterblatt WET005	11.100 €	155	IV	DTV vermutlich hoch	8	mittel	Mittelfristmaßnahme
WET005_1	Haupt-/Velorouten	Knotenpunkt	Wettringen	Burgsteinfurter Str./B70	Kreisverkehr		außerorts	Bund	Anpassung Kreisverkehr	s. Katasterblatt WET005_1	40.000 €		IV	DTV vermutlich hoch	8	mittel	Mittelfristmaßnahme
WET006	Haupt-/Velorouten	Streckenabschnitt	Wettringen	Burgsteinfurter Str. - Wettringer Str (L567)	Mehrzweckfahrstreifen	1,5	außerorts	Land	Neubau	s. Katasterblatt WET006	378.500 €	901	IV	3703	9	hoch	Perspektivische Maßnahme
WETN001	Nebenrouten	Streckenabschnitt	Wettringen	K61	gemeinsamer Fuß- und Radweg	2	außerorts	Kreis	Ausbau bei Sanierung	Aufgrund der Verkehrsstärke ist der Radweg auszubauen. Aufgrund der vorhandenen Breite im Toleranzbereich kann dies auch erst im Zuge einer Fahrbahndeckensanierung stattfinden.	73.600 €	1548	IV	2847	6	mittel	Perspektivische Maßnahme
WETN002	Nebenrouten	Streckenabschnitt	Wettringen	Sofienstr. - L567	gemeinsamer Fuß- und Radweg	2	außerorts	Land	Ausbau bei Sanierung	Aufgrund der Verkehrsstärke ist der Radweg auszubauen. Aufgrund der vorhandenen Breite im Toleranzbereich kann dies auch erst im Zuge einer Fahrbahndeckensanierung stattfinden.	67.500 €	1419	IV	2847	6	mittel	Perspektivische Maßnahme
WETN003	Nebenrouten	Streckenabschnitt	Wettringen	L567	gemeinsamer Fuß- und Radweg	2	außerorts	Land	Ausbau bei Sanierung (geringe Priorität)	Es gab keine Radverkehrsunfälle auf diesem Abschnitt. Der Radweg ist nach ERA zu schmal, aufgrund geringer Verkehrsstärke aber prinzipiell nicht notwendig. Mögliche Maßnahmen sind Ausbau bei Sanierung oder Benutzungspflicht aufheben und Temporeduktion.	305.200 €	6424	I	1672	3	niedrig	Perspektivische Maßnahme
WETN004	Nebenrouten	Streckenabschnitt	Wettringen	K57 und K60	gemeinsamer Fuß- und Radweg	2	außerorts	Kreis	Benutzungspflicht prüfen	Ausbau bei Sanierung möglich. Es gab 1 Radverkehrsunfall auf diesem Abschnitt. Die Verkehrsstärke ist gering und eine bauliche Anlage deshalb auch nicht notwendig. Die Benutzungspflicht ist deshalb zu prüfen.	1.000 €	4379	I	DTV vermutlich niedrig	4	niedrig	Kurzfristmaßnahme
WETN005	Nebenrouten	Streckenabschnitt	Wettringen	Weg zum Haddorfer See	Forst-/Wirtschaftsweg/Anliegerstraße	4,5	außerorts	Kommune	Randmarkierung	Der Wirtschaftsweg erfüllt die Vorgaben der ERA. Es ist eine retroreflektierende Randmarkierung anzubringen.	17.360 €	2170	I		3	niedrig	Kurzfristmaßnahme

<b>Maßnahmen-Nr.</b>	WET001	<b>Lage</b>	außerorts	<b>Straße</b>	Weg - Wettringer Str. (B70)
<b>Kommune</b>	Wettringen			<b>Kfz/Tag</b>	4594
<b>Bestand</b>	gemeinsamer Fuß- und Radweg			<b>Vzul (km/h)</b>	100
<b>Anlagenbreite (m)</b>	2,5	<b>Länge [m]</b>	886	<b>Belastungsbereich IV</b>	

### Einzelmaßnahme(n)

Ausbau bei Sanierung

### Musterlösung-/querschnitt

H4.2

#### Baulast

Bund Bruttokosten 42.100 €

**Programmstufe\*:** Perspektivische Maßnahme

#### Priorität

Verkehrssicherheit:	0	Erfordernis	4
Netzzusammenh.:	2	Maßnahmenkat.:	1
<b>Gesamtpunkte*:</b>	<b>7</b>	<b>Priorität</b>	<b>mittel</b>



\*Knotenpunkte folgen der Programmstufe und der Gesamtpriorität der Streckenmaßnahme

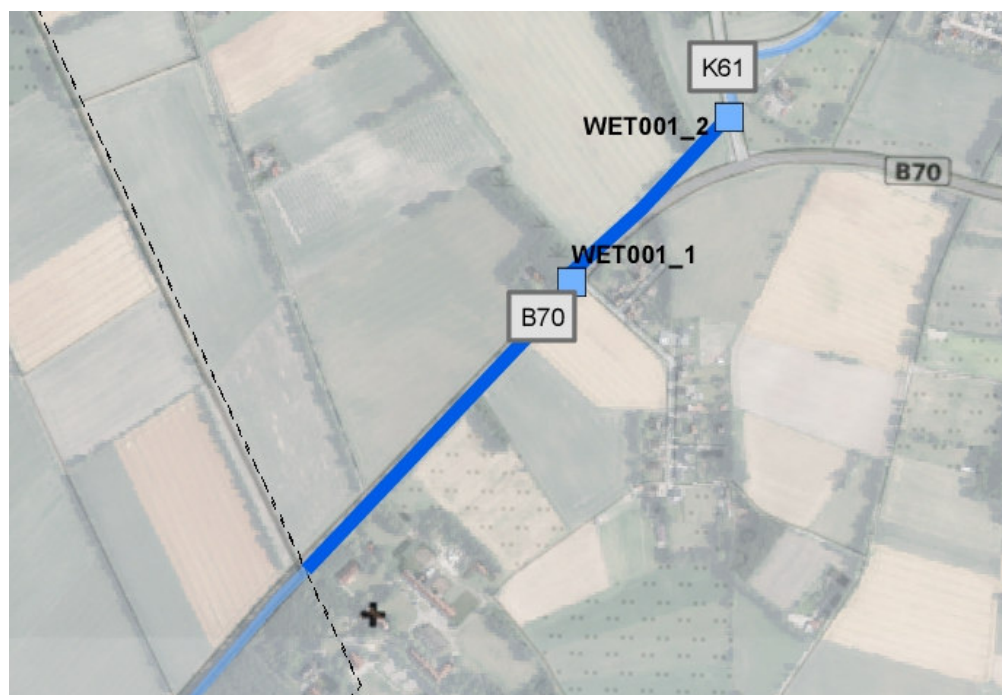
### Beschreibung der Maßnahme:

Es ist eine Schulwegroute (Josefsschule). Es ist der Ausbau des baulichen Radwegs gemäß der Qualitätsstandards für Haupt-/Velorouten auf 3m Breite und wegen des zu erwartenden geringen Fußverkehrsaufkommens in Form eines gemeinsamen Geh-/ Radwegs vorzusehen.

Der Ausbau ist aufgrund der Verkehrsstärke, die bei über 4500 Kfz/Tag vermutet wird, gemäß Qualitätsstandards für Haupt-/Velorouten notwendig. Ein Unfallgeschehen konnte nicht festgestellt werden.

Die Maßnahme liegt mit einer Gesamtpunktzahl von 7 in der mittleren Priorität.

Der Radweg erfüllt das Regelmaß von 2,5m Breite der ERA10 (FGSV). Damit kann der Ausbau auch erst bei einer künftigen Sanierung der Fahrbahndecke durch den Baulasträger erfolgen.



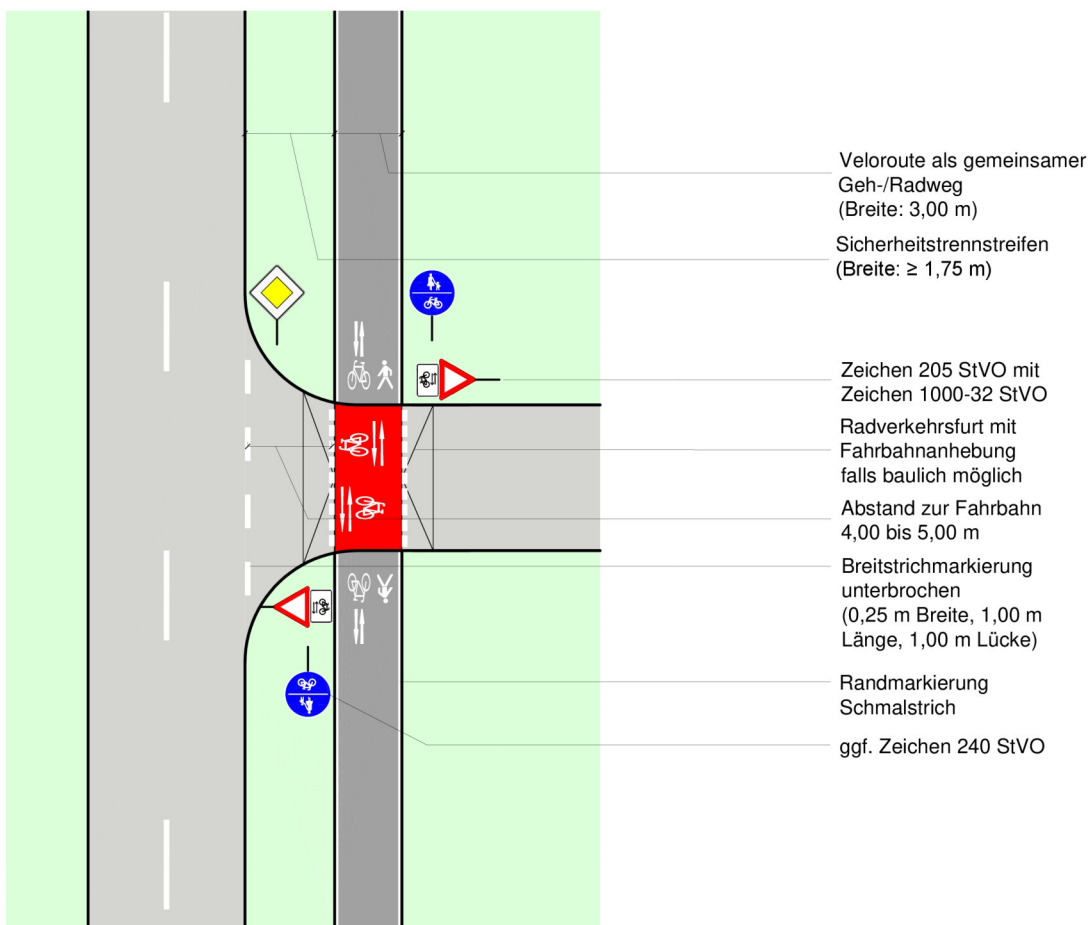
- Unfall mit Getöteten
- Unfall mit Schwerverletzten
- Unfall mit Leichtverletzten
- Knotenpunkt mit Maßnahme
- Anderer Knotenpunkt mit Maßnahme
- Maßnahme auf Velo-/Haupttroutennetz
- Strecke des Velo-/Haupttroutennetz
- Strecke des Nebenroutennetzes
- - - Triangel
- Strecke innerorts (Velo-/Haupttroutennetz)
- Strecke innerorts (Nebenroutennetz)

Maßnahmen-Nr.	WET001	Lage	außerorts	Straße	Weg - Wettringer Str. (B70)
Kommune	Wettringen				
Bestand	gemeinsamer Fuß- und Radweg			Kfz/Tag	4594
				Vzul (km/h)	100
Anlagenbreite (m)	2,5	Länge [m]	886	Belastungsbereich IV	

## Musterlösung

### Velorouten an Hauptverkehrsstraßen

## Bevorrechtigte Führung auf gemeinsamen Geh-/Radwegen im Zweirichtungsverkehr - anbaufrei



#### Regelungen:

- ERA (Ausgabe 2010), Kapitel 9.3
- Richtlinien für die Anlage von Landstraßen (Ausgabe 2012), S. 20 f., S. 79 f.

#### Anwendungsbereiche:

- außerorts im Zuge bevorrechtigter Straßen bei Kfz-Verkehrsstärken von  $\leq 3.000$  Kfz/24 h im Fahrbahnquerschnitt der zu querenden Einmündung

#### Hinweise:

- die Fahrbahnanhebung ist optional
- zur Minderung der Rutschgefahr bei Nässe ist der farbige Belag aufzurauen oder mit rutschfestem Granulat zu versetzen
- die Maße der Markierungselemente sind dem Musterblatt M 1 zu entnehmen
- die nach RAL erforderlichen Sichtdreiecke sind zu beachten

Musterblatt: VEL-H4.2  
Stand: Oktober 2018

Kreis Steinfurt



Maßnahmen-Nr. WET001\_1 Lage außerorts  
 Kommune Wettringen  
 Bestand: Querungshilfe

Straße B70/Schröderskamp

**Einzelmaßnahme(n)**

Anpassung Mittelinsel

**Musterlösung-/querschnitt**

6.1.8.2

**Baulast** **Bruttokosten**  
 Bund 20.000 €

**Programmstufe\*:** Perspektivische Maßnahme

**Priorität**

Verkehrssicherheit:	<input type="text" value="0"/>	Erfordernis	<input type="text" value="4"/>
Netzzusammenh.:	<input type="text" value="2"/>	Maßnahmenkat.:	<input type="text" value="1"/>
<b>Gesamtpunkte*:</b>	<b><input type="text" value="7"/></b>	<b>Priorität</b>	<b><input type="text" value="mittel"/></b>

\*Knotenpunkte folgen der Programmstufe und der Gesamtpriorität der Streckenmaßnahme



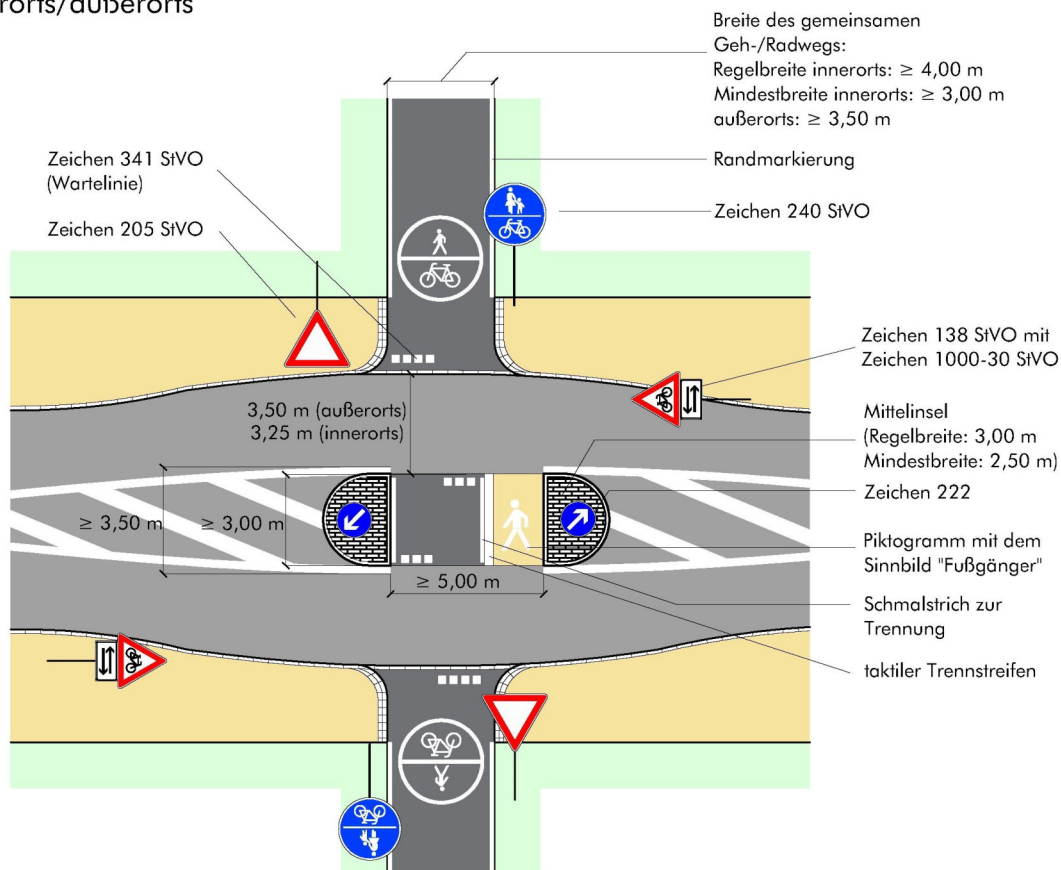
**Beschreibung der Maßnahme:**

Es ist eine Schulwegroute (Josefsschule). Der Ausbau der Mittelinsel bzw. des Aufstellbereichs auf 2,5x5m ist durchzuführen, kann jedoch im Rahmen einer künftigen Sanierung der Fahrbahndecke erfolgen. Die Maßnahme liegt (im Zusammenhang mit der Streckenmaßnahme) mit einer Gesamtpunktzahl von 7 in der mittleren Priorität. Der Umsetzungshorizont orientiert sich an der Streckenmaßnahme.



- Unfall mit Getöteten
- Unfall mit Schwerverletzten
- Unfall mit Leichtverletzten
- Knotenpunkt mit Maßnahme
- Anderer Knotenpunkt mit Maßnahme
- Maßnahme auf Velo-/Hauptrouthenetz
- Strecke des Velo-/Hauptrouthenetz
- Strecke des Nebenrouthenetzes
- Triangel
- Strecke innerorts (Velo-/Hauptrouthenetz)
- Strecke innerorts (Nebenrouthenetz)

### Querungsstelle mit Mittelinsel (gemeinsamer Geh-/Radweg) innerorts/außerorts



**Regelungen:**

- ERA (Ausgabe 2010), Kapitel 9; RASt (Ausgabe 2006), Kapitel 6.1.8.2; RAL (Ausgabe 2012), Kapitel 6.4.10

**Anwendungsbereiche:**

- Querung einer Straße mit höherer Verkehrsbedeutung
- insbesondere außerorts
- Bei zu querenden Straßen von 5.000 bis max. 15.000 Kfz / 24 h

**Hinweise:**

- Für den Kfz-Verkehr ist ggf. eine Geschwindigkeitsreduzierung vorzusehen
- Es ist auf ausreichende Sichtbeziehungen zu achten
- Die Musterlösung kann im Einzelfall und nach Prüfung der verkehrsrechtlichen, widmungsrechtlichen bzw. materiell-rechtlichen Voraussetzungen auf landwirtschaftliche Wege übertragen werden. Die Befahrbarkeit der Querungshilfe ist sicher zu stellen.
- Vor der Mittelinsel muss außerorts eine Fahrtstreifenbegrenzung (Zeichen 295 StVO) angeordnet sein. Die zusätzliche Anordnung innerorts kann sich außerhalb von Tempo-30-Zonen empfehlen.
- Mittelinseln müssen für den Kfz-Verkehr bei Tag und Nacht gut erkennbar sein, ggf. ist eine ortsfeste Beleuchtung erforderlich

Maßnahmen-Nr. WET001\_2 Lage außerorts

Straße K61/Weg

Kommune Wettringen

Bestand: Querung ohne Sicherung

### Einzelmaßnahme(n)

Neubau Mittelinsel

### Musterlösung-/querschnitt

6.1.8.2

#### Baulast

Bund Bruttokosten 60.000 €

Programmstufe\*: Perspektivische Maßnahme

#### Priorität

Verkehrssicherheit:	<input type="text" value="0"/>	Erfordernis	<input type="text" value="4"/>
Netzzusammenh.:	<input type="text" value="2"/>	Maßnahmenkat.:	<input type="text" value="1"/>
<b>Gesamtpunkte*:</b>	<b><input type="text" value="7"/></b>	<b>Priorität</b>	<b><input type="text" value="mittel"/></b>

\*Knotenpunkte folgen der Programmstufe und der Gesamtpriorität der Streckenmaßnahme



### Beschreibung der Maßnahme:

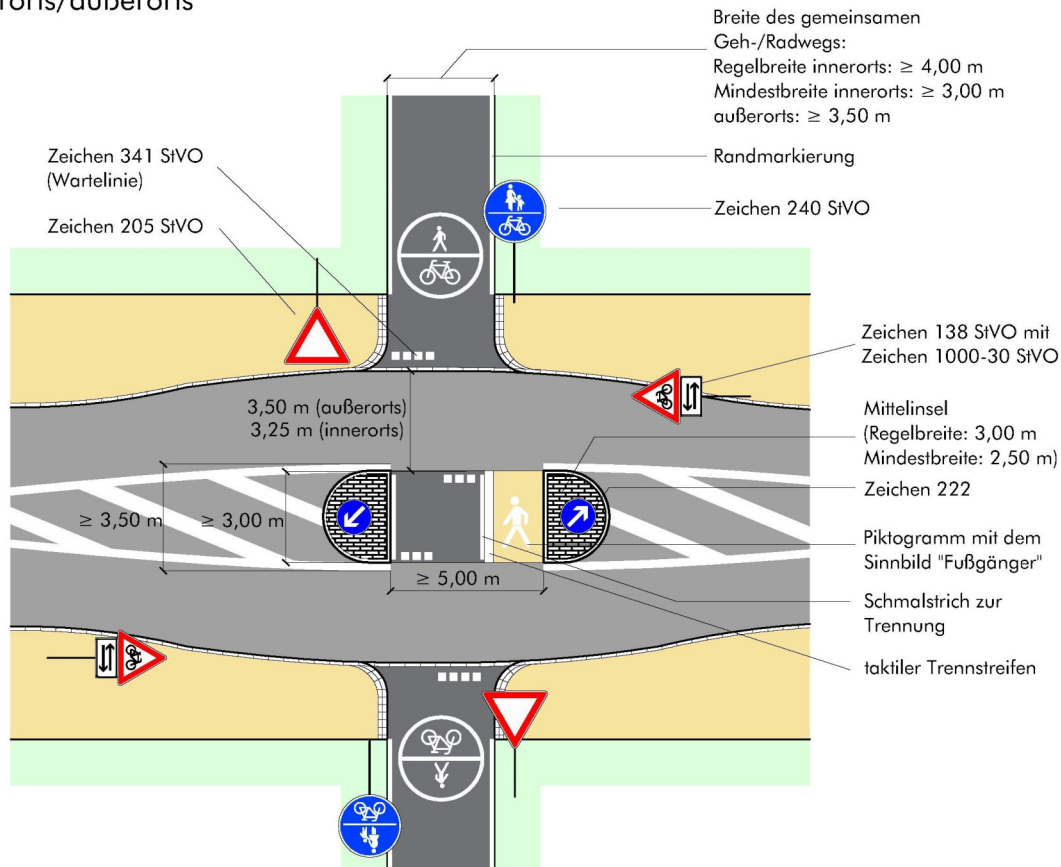
Es ist eine Schulwegroute (Josefsschule). Zur sicheren Querung der K61 sollte im Zuge von WES001 und WES002 eine geeignete Querungshilfe gebaut werden.

Die Maßnahme liegt (im Zusammenhang mit der Streckenmaßnahme) mit einer Gesamtpunktzahl von 7 in der mittleren Priorität. Der Umsetzungshorizont orientiert sich an der Streckenmaßnahme.



- Unfall mit Getöteten
- Unfall mit Schwerverletzten
- Unfall mit Leichtverletzten
  
- Knotenpunkt mit Maßnahme
- Anderer Knotenpunkt mit Maßnahme
  
- Maßnahme auf Velo-/Hauptrouthenetz
- Strecke des Velo-/Hauptrouthenetz
- Strecke des Nebenrouthenetz
- - - Triangel
  
- Strecke innerorts (Velo-/Hauptrouthenetz)
- Strecke innerorts (Nebenrouthenetz)

### Querungsstelle mit Mittelinsel (gemeinsamer Geh-/Radweg) innerorts/außerorts



**Regelungen:**

- ERA (Ausgabe 2010), Kapitel 9; RAS (Ausgabe 2006), Kapitel 6.1.8.2; RAL (Ausgabe 2012), Kapitel 6.4.10

**Anwendungsbereiche:**

- Querung einer Straße mit höherer Verkehrsbedeutung
- insbesondere außerorts
- Bei zu querenden Straßen von 5.000 bis max. 15.000 Kfz / 24 h

**Hinweise:**

- Für den Kfz-Verkehr ist ggf. eine Geschwindigkeitsreduzierung vorzusehen
- Es ist auf ausreichende Sichtbeziehungen zu achten
- Die Musterlösung kann im Einzelfall und nach Prüfung der verkehrsrechtlichen, widmungsrechtlichen bzw. materiell-rechtlichen Voraussetzungen auf landwirtschaftliche Wege übertragen werden. Die Befahrbarkeit der Querungshilfe ist sicher zu stellen.
- Vor der Mittelinsel muss außerorts eine Fahrstreifenbegrenzung (Zeichen 295 StVO) angeordnet sein. Die zusätzliche Anordnung innerorts kann sich außerhalb von Tempo-30-Zonen empfehlen.
- Mittelinseln müssen für den Kfz-Verkehr bei Tag und Nacht gut erkennbar sein, ggf. ist eine ortsfeste Beleuchtung erforderlich

Maßnahmen-Nr.	WET002	Lage	außerorts	Straße	Metelener Straße (K61)
Kommune	Wettringen				
Bestand	gemeinsamer Fuß- und Radweg			Kfz/Tag	DTV unbekannt
				Vzul (km/h)	70
Anlagenbreite (m)	2,25	Länge [m]	716	Belastungsbereich IV	

**Einzelmaßnahme(n)**

Ausbau

**Musterlösung-/querschnitt**

H4.2

**Baulast**

Kreis

**Bruttokosten**

51.100 €

**Programmstufe\*:** Mittelfristmaßnahme

**Priorität**

Verkehrssicherheit:	0	Erfordernis	4
Netzzusammenh.:	2	Maßnahmenkat.:	2
<b>Gesamtpunkte*:</b>	<b>8</b>	<b>Priorität</b>	<b>mittel</b>



\*Knotenpunkte folgen der Programmstufe und der Gesamtpriorität der Streckenmaßnahme

**Beschreibung der Maßnahme:**

Es ist eine Schulwegroute (Josefsschule). Es ist der Ausbau des baulichen Radwegs gemäß der Qualitätsstandards für Haupt-/Velorouten auf 3m Breite und wegen des zu erwartenden geringen Fußverkehrsaufkommens in Form eines gemeinsamen Geh-/ Radwegs vorzusehen.

Der Ausbau ist aufgrund der Verkehrsstärke, die bei über 4000 Kfz/Tag vermutet wird, gemäß Qualitätsstandards für Haupt-/Velorouten notwendig. Ein Unfallgeschehen konnte nicht festgestellt werden.

Die Maßnahme liegt mit einer Gesamtpunktzahl von 8 in der mittleren Priorität.



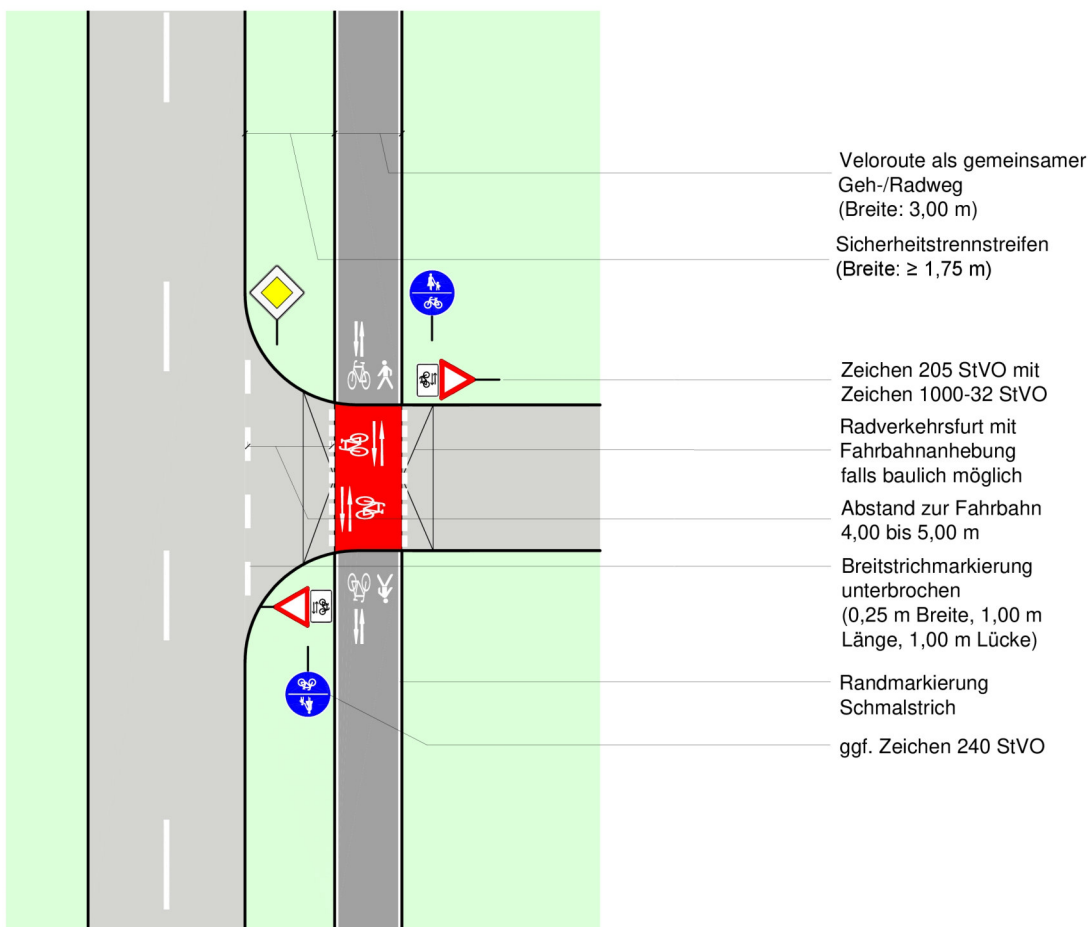


Maßnahmen-Nr.	WET002	Lage	außerorts	Straße	Metelener Straße (K61)
Kommune	Wettingen				
Bestand	gemeinsamer Fuß- und Radweg			Kfz/Tag	DTV unbekannt
				Vzul (km/h)	70
Anlagenbreite (m)	2,25	Länge [m]	716	Belastungsbereich IV	

## Musterlösung

### Velorouten an Hauptverkehrsstraßen

## Bevorrechtigte Führung auf gemeinsamen Geh-/Radwegen im Zweirichtungsverkehr - anbaufrei



#### Regelungen:

- ERA (Ausgabe 2010), Kapitel 9.3
- Richtlinien für die Anlage von Landstraßen (Ausgabe 2012), S. 20 f., S. 79 f.

#### Anwendungsbereiche:

- außerorts im Zuge bevorrechtigter Straßen bei Kfz-Verkehrsstärken von  $\leq 3.000$  Kfz/24 h im Fahrbahnquerschnitt der zu querenden Einmündung

#### Hinweise:

- die Fahrbahnanhebung ist optional
- zur Minderung der Rutschgefahr bei Nässe ist der farbige Belag aufzurauen oder mit rutschfestem Granulat zu versetzen
- die Maße der Markierungselemente sind dem Musterblatt M 1 zu entnehmen
- die nach RAL erforderlichen Sichtdreiecke sind zu beachten

Musterblatt: VEL-H4.2  
Stand: Oktober 2018

Kreis Steinfurt



Maßnahmen-Nr. WET002\_2 Lage außerorts

Straße Metelener Str.

Kommune Wettringen

Bestand: Querungshilfe

### Einzelmaßnahme(n)

Anpassung Mittelinsel

### Musterlösung-/querschnitt

9.5-5

### Baulast

Kreis

### Bruttokosten

20.000 €

Programmstufe\*: Mittelfristmaßnahme

### Priorität

Verkehrssicherheit:  Erfordernis

Netzzusammenh.:  Maßnahmenkat.:

Gesamtpunkte\*:  **Priorität**

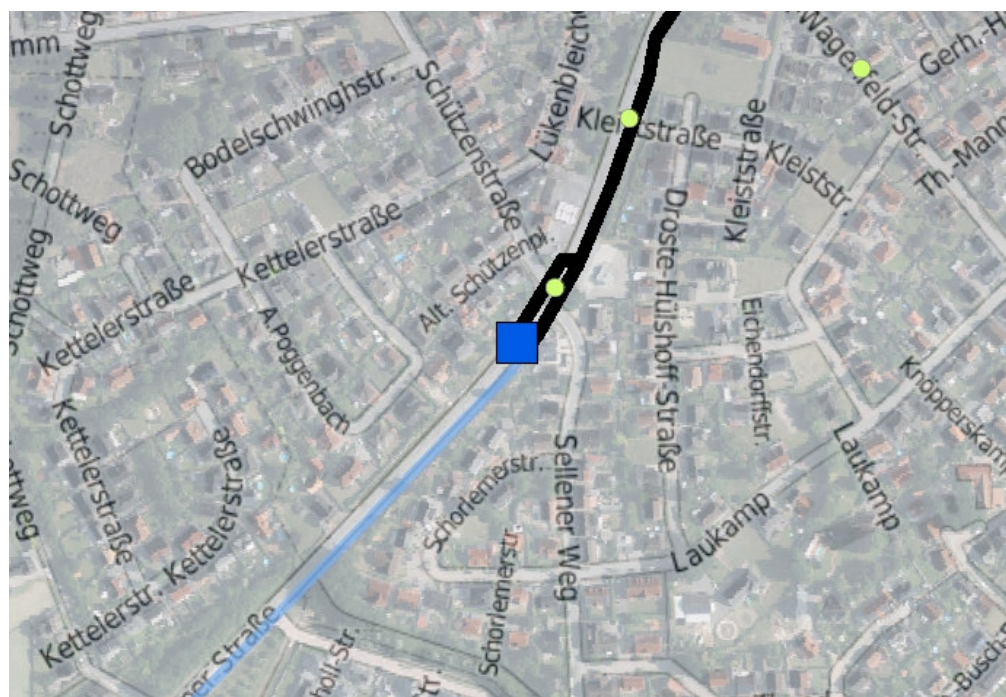
\*Knotenpunkte folgen der Programmstufe und der Gesamtpriorität der Streckenmaßnahme



### Beschreibung der Maßnahme:

Es ist eine Schulwegroute (Josefsschule). Im Übergang zum innerörtlichen Bereich ist an dieser Stelle ist die vorhandene Querungshilfe gemäß Musterlösung umzubauen und ein baulich und markierungstechnisch gesichertes Radwegende herzustellen.

Die Maßnahme liegt (im Zusammenhang mit der Streckenmaßnahme) mit einer Gesamtpunktzahl von 8 in der mittleren Priorität. Der Umsetzungshorizont orientiert sich an der Streckenmaßnahme.



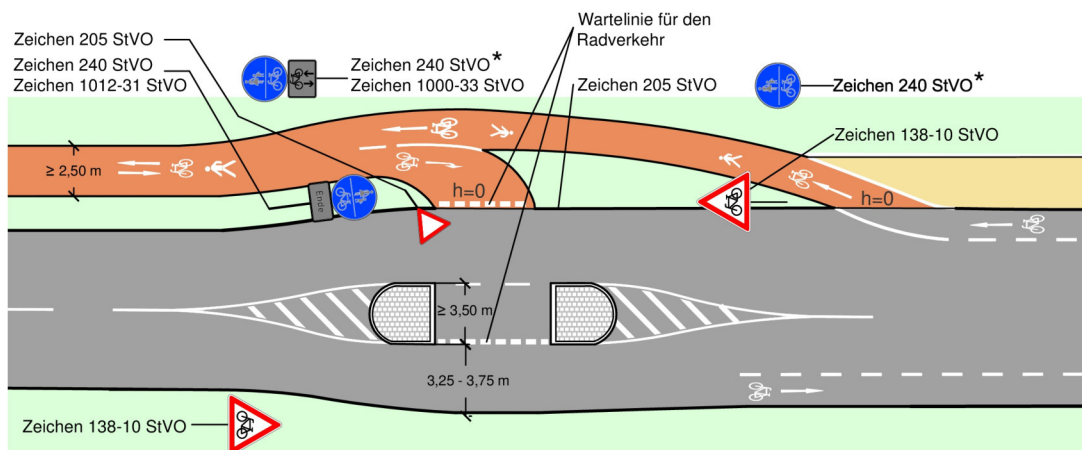
- Unfall mit Getöteten
- Unfall mit Schwerverletzten
- Unfall mit Leichtverletzten
- Knotenpunkt mit Maßnahme
- Anderer Knotenpunkt mit Maßnahme
- Maßnahme auf Velo-/Hauptrouthenetz
- Strecke des Velo-/Hauptrouthenetz
- Strecke des Nebenrouthenetzes
- - - Triangel
- Strecke innerorts (Velo-/Hauptrouthenetz)
- Strecke innerorts (Nebenrouthenetz)



## Musterlösung

Überquerung zwischen freier Strecke und Ortsdurchfahrt

### Auflösung Zweirichtungsradweg mit Mittelinsel

### Querungsbedarf am Radwegende, Benutzungspflicht (2)



\* Es ist auch eine Beschilderung mit Zeichen 237 StVO  oder Zeichen 241 StVO  möglich.  
 Bei diesen Varianten sind Anpassungen der Markierungen und der baulichen Wegeführung erforderlich.

#### Regelungen:

- ERA (Ausgabe 2010), Kapitel 9.5, sowie Kapitel 4.3, StVO §45 (9)
- Richtlinien für die Anlage von Landstraßen (RAL), Ausgabe 2012

#### Anwendungsbereiche:

- am Übergang von außerorts in die Ortsdurchfahrt zur Sicherung von benutzungspflichtigen Rad- und Gehwegen beim Wechsel von Zweirichtungsbetrieb zu Richtungsbetrieb
- ab einer Belastung von ca. 5.000 Kfz/Tag; auch darunter, wenn die räumlichen Verhältnisse es zulassen

#### Hinweise:

- die Anordnung einer Benutzungspflicht ist nur zulässig, wenn eine besondere Gefahrenlage besteht
- ohne Benutzungspflicht siehe Musterblatt 9.5-6
- damit Mittelinseln geschwindigkeitsdämpfend wirken, sollten sie mindestens 3,50 m breit sein; sonst mindestens 2,50 m
- eine möglichst breite Inselöffnung erhöht die Akzeptanz durch den Radverkehr
- Variante zu Musterblatt 9.5-3

	Planungsbüro VIA eG Marsportengasse 6, 50667 Köln	Musterblatt: 9.5-5 Stand: Juni 2017	
---	--	--	--

Maßnahmen-Nr.	WET003	Lage	außerorts	Straße	Burgsteinfurter Straße (K61)
Kommune	Wettringen				
Bestand	Mehrzweckfahrstreifen			Kfz/Tag	DTV unbekannt
				Vzul (km/h)	100
Anlagenbreite (m)	1,5	Länge [m]	663		Belastungsbereich IV

### Einzelmaßnahme(n)

Neubau

### Musterlösung-/querschnitt

H4.2

### Baulast

Kreis

### Bruttokosten

278.500 €

Programmstufe\*: Perspektivische Maßnahme

### Priorität

Verkehrssicherheit:  Erfordernis:

Netzzusammenh.:  Maßnahmenkat.:

Gesamtpunkte\*:  **Priorität**:

\*Knotenpunkte folgen der Programmstufe und der Gesamtpriorität der Streckenmaßnahme



### Beschreibung der Maßnahme:

Es ist der Neubau eines baulichen Radwegs gemäß der Qualitätsstandards für Haupt-/Velorouten auf 3m Breite und wegen des zu erwartenden geringen Fußverkehrsaufkommens in Form eines gemeinsamen Geh-/ Radwegs vorzusehen.

Der Neubau ist aufgrund der Verkehrsstärke, die bei über 4000 Kfz/Tag vermutet wird, gemäß Qualitätsstandards für Haupt-/Velorouten notwendig. Ein geringes Unfallgeschehen konnte festgestellt werden.

Die Maßnahme liegt mit einer Gesamtpunktzahl von 10 in der hohen Priorität.



- Unfall mit Getöteten
- Unfall mit Schwerverletzten
- Unfall mit Leichtverletzten
- Knotenpunkt mit Maßnahme
- Anderer Knotenpunkt mit Maßnahme
- Maßnahme auf Velo-/Haupttroutennetz
- Strecke des Velo-/Haupttroutennetz
- Strecke des Nebenroutennetzes
- - - Triangel
- Strecke innerorts (Velo-/Haupttroutennetz)
- Strecke innerorts (Nebenroutennetz)



<b>Maßnahmen-Nr.</b>	WET004	<b>Lage</b>	außerorts	<b>Straße</b>	Burgsteinfurter Straße (K61)
<b>Kommune</b>	Wettringen			<b>Kfz/Tag</b>	DTV unbekannt
<b>Bestand</b>	gemeinsamer Fuß- und Radweg		<b>Vzul (km/h)</b>	70	
<b>Anlagenbreite (m)</b>	2,3	<b>Länge [m]</b>	141	<b>Belastungsbereich IV</b>	

### Einzelmaßnahme(n)

Beschilderung

### Musterlösung-/querschnitt

Musterlösung unnötig

### Baulast

Bund 500 €

### Bruttokosten

**Programmstufe\*:** Kurzfristmaßnahme

### Priorität

Verkehrssicherheit:	0	Erfordernis:	4
Netzzusammenh.:	2	Maßnahmenkat.:	1
<b>Gesamtpunkte*:</b>	<b>7</b>	<b>Priorität</b>	<b>mittel</b>

\*Knotenpunkte folgen der Programmstufe und der Gesamtpriorität der Streckenmaßnahme



### Beschreibung der Maßnahme:

Die Benutzungspflicht ist bei Umsetzung der Maßnahme WET003 und WET005 aufzuheben.  
Die Priorität liegt mit 7 Punkten in der mittleren Stufe.



Maßnahmen-Nr.	WET005	Lage	außerorts	Straße	Burgsteinfurter Straße (K61)
Kommune	Wettringen				
Bestand	gemeinsamer Fuß- und Radweg			Kfz/Tag	DTV unbekannt
				Vzul (km/h)	70
Anlagenbreite (m)	2,35	Länge [m]	155	Belastungsbereich IV	

### Einzelmaßnahme(n)

Ausbau

### Musterlösung-/querschnitt

H4.2

### Baulast

Bund

### Bruttokosten

11.100 €

Programmstufe\*: Mittelfristmaßnahme

### Priorität

Verkehrssicherheit:  Erfordernis

Netzzusammenh.:  Maßnahmenkat.:

Gesamtpunkte\*:  **Priorität**

\*Knotenpunkte folgen der Programmstufe und der Gesamtpriorität der Streckenmaßnahme



### Beschreibung der Maßnahme:

Es ist der Ausbau des baulichen Radwegs gemäß der Qualitätsstandards für Haupt-/Velorouten auf 3m Breite und wegen des zu erwartenden geringen Fußverkehrsaufkommens in Form eines gemeinsamen Geh-/ Radwegs vorzusehen.

Der Ausbau ist aufgrund der Verkehrsstärke, die bei über 4000 Kfz/Tag vermutet wird, gemäß Qualitätsstandards für Haupt-/Velorouten notwendig. Ein Unfallgeschehen konnte nicht festgestellt werden.

Die Maßnahme liegt mit einer Gesamtpunktzahl von 8 in der mittleren Priorität.



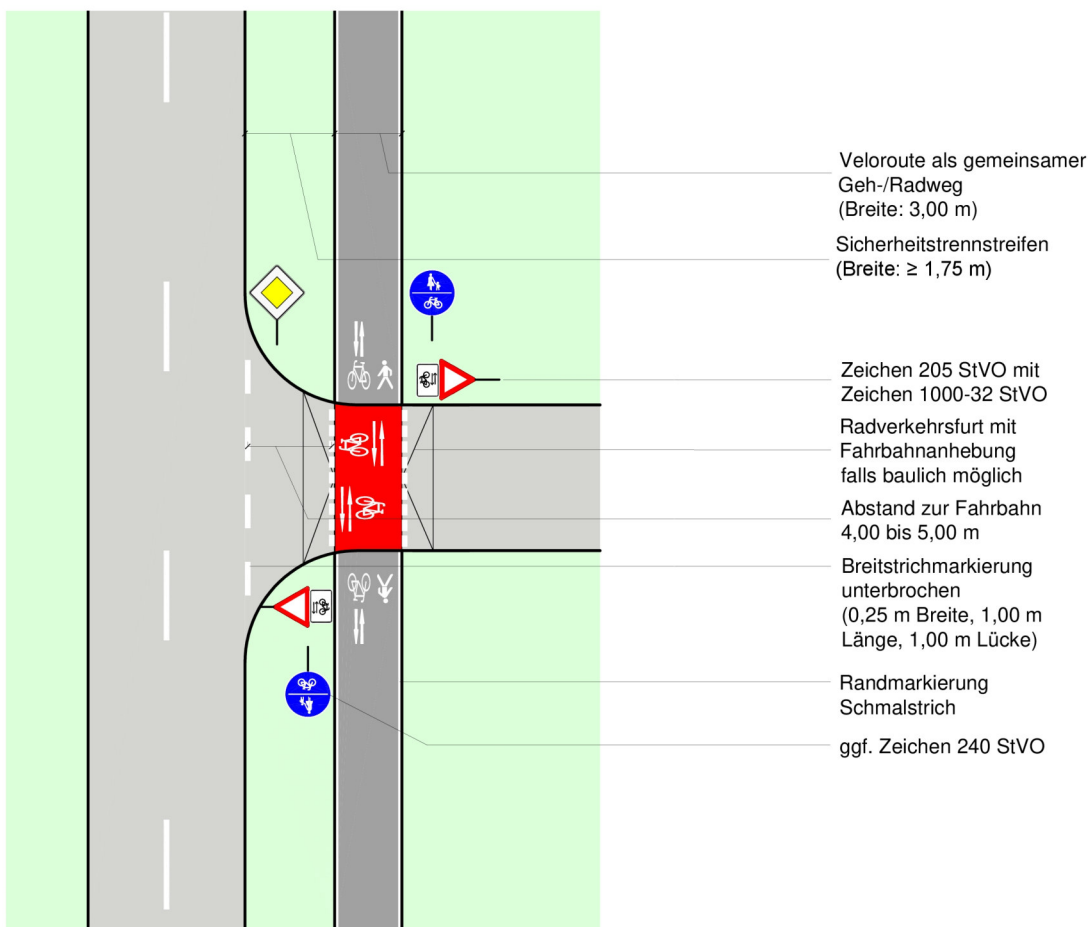
- Unfall mit Getöteten
- Unfall mit Schwerverletzten
- Unfall mit Leichtverletzten
- Knotenpunkt mit Maßnahme
- Anderer Knotenpunkt mit Maßnahme
- Maßnahme auf Velo-/Hauptrouthenetz
- Strecke des Velo-/Hauptrouthenetz
- Strecke des Nebenrouthenetzes
- - - Triangel
- Strecke innerorts (Velo-/Hauptrouthenetz)
- Strecke innerorts (Nebenrouthenetz)

Maßnahmen-Nr.	WET005	Lage	außerorts	Straße	Burgsteinfurter Straße (K61)
Kommune	Wettingen				
Bestand	gemeinsamer Fuß- und Radweg			Kfz/Tag	DTV unbekannt
				Vzul (km/h)	70
Anlagenbreite (m)	2,35	Länge [m]	155		Belastungsbereich IV

## Musterlösung

### Velorouten an Hauptverkehrsstraßen

## Bevorrechtigte Führung auf gemeinsamen Geh-/Radwegen im Zweirichtungsverkehr - anbaufrei



#### Regelungen:

- ERA (Ausgabe 2010), Kapitel 9.3
- Richtlinien für die Anlage von Landstraßen (Ausgabe 2012), S. 20 f., S. 79 f.

#### Anwendungsbereiche:

- außerorts im Zuge bevorrechtigter Straßen bei Kfz-Verkehrsstärken von  $\leq 3.000$  Kfz/24 h im Fahrbahnquerschnitt der zu querenden Einmündung

#### Hinweise:

- die Fahrbahnanhebung ist optional
- zur Minderung der Rutschgefahr bei Nässe ist der farbige Belag aufzurauen oder mit rutschfestem Granulat zu versetzen
- die Maße der Markierungselemente sind dem Musterblatt M 1 zu entnehmen
- die nach RAL erforderlichen Sichtdreiecke sind zu beachten

Musterblatt: VEL-H4.2  
Stand: Oktober 2018

Kreis Steinfurt





Maßnahmen-Nr. WET005\_1 Lage außerorts  
 Kommune Wettringen  
 Bestand: Kreisverkehr

Straße Burgsteinfurter Str./B70

**Einzelmaßnahme(n)**

Anpassung Kreisverkehr

**Musterlösung-/querschnitt**

4.5-4

**Baulast**

Bund

**Bruttokosten**

40.000 €

**Programmstufe\*:** Mittelfristmaßnahme

**Priorität**

Verkehrssicherheit: 0 Erfordernis 4

Netzzusammenh.: 2 Maßnahmenkat.: 2

**Gesamtpunkte\*:** 8 **Priorität** mittel

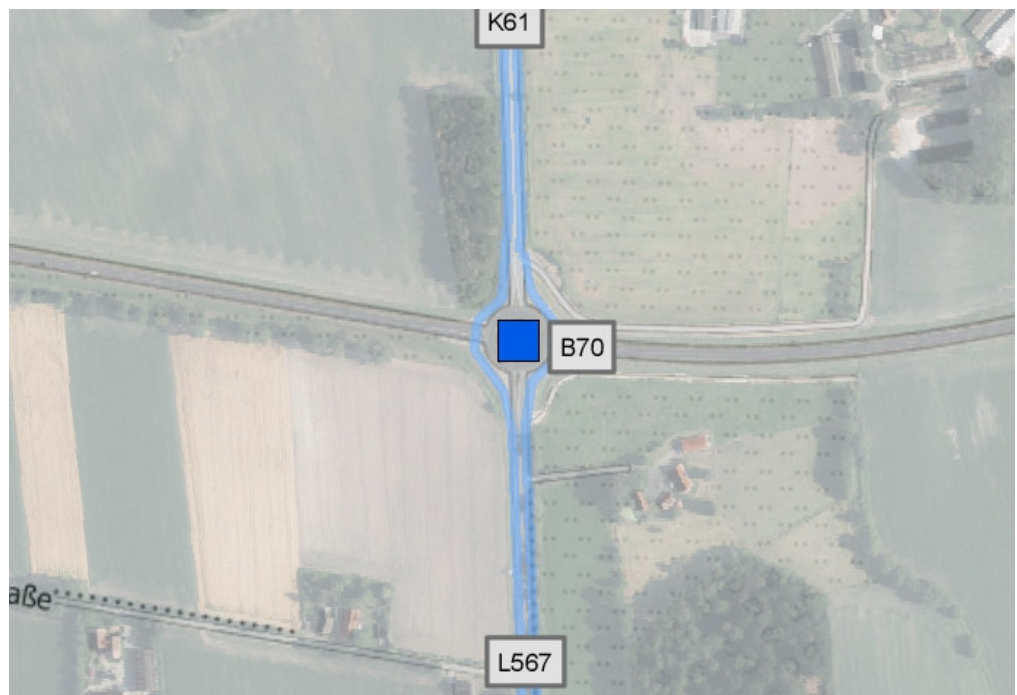
\*Knotenpunkte folgen der Programmstufe und der Gesamtpriorität der Streckenmaßnahme



**Beschreibung der Maßnahme:**

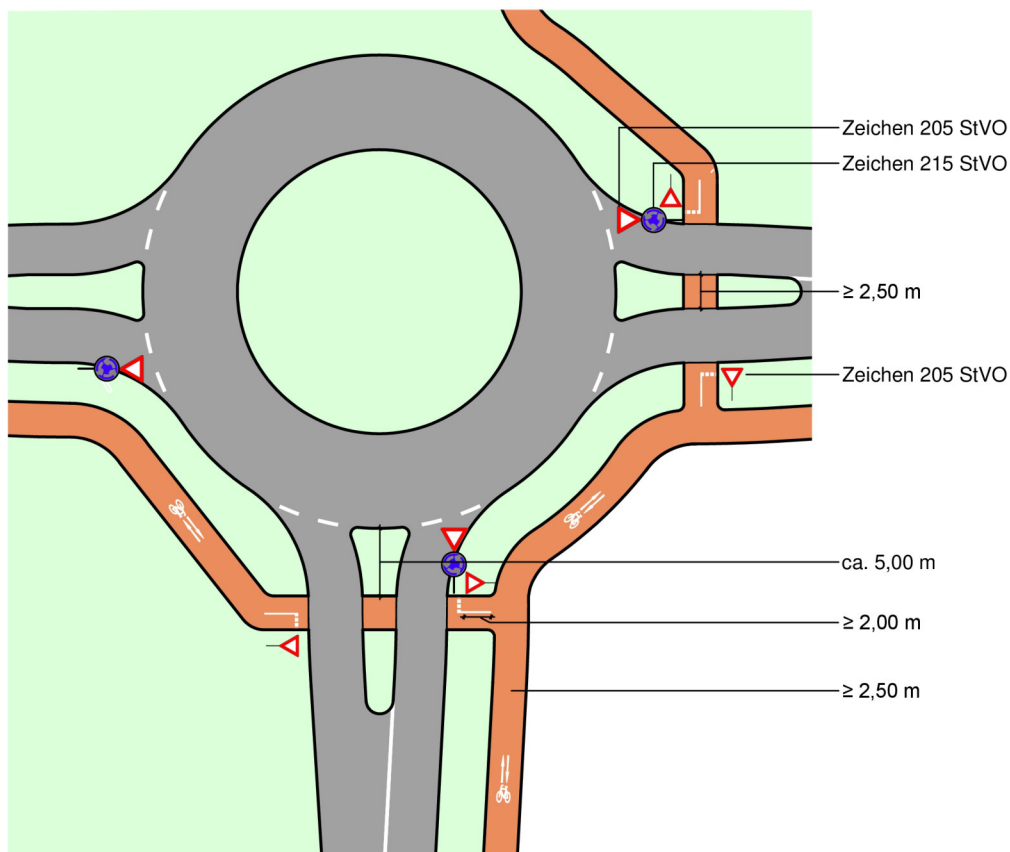
Die Querungshilfe des westlichen Astes ist mit einem Aufstellbereich von mind. 2,5x5m zu versehen und entsprechend umzugestalten.

Die Maßnahme liegt (im Zusammenhang mit der Streckenmaßnahme) mit einer Gesamtpunktzahl von 8 in der mittleren Priorität. Der Umsetzungshorizont orientiert sich an der Streckenmaßnahme.



- Unfall mit Getöteten
- Unfall mit Schwerverletzten
- Unfall mit Leichtverletzten
- Knotenpunkt mit Maßnahme
- Anderer Knotenpunkt mit Maßnahme
- Maßnahme auf Velo-/Haupttroutennetz
- Strecke des Velo-/Haupttroutennetz
- Strecke des Nebenroutennetzes
- Triangel
- Strecke innerorts (Velo-/Haupttroutennetz)
- Strecke innerorts (Nebenroutennetz)

## Musterlösung Führungsformen außerorts Radweg am Kreisverkehr



**Regelungen:**

- Merkblatt für die Anlage von Kreisverkehren (Ausgabe 2006), Kapitel 5.3

**Anwendungsbereiche:**

- Zweirichtungsradwege an Kreisverkehren außerorts

**Hinweise:**

- der Radverkehr ist vorfahrrechtlich unterzuordnen
- die Markierung von Radverkehrsfurten ist nicht zulässig

<b>Maßnahmen-Nr.</b>	WET006	<b>Lage</b>	außerorts	<b>Straße</b>	Burgsteinfurter Str. - Wettringer Str (L567)
<b>Kommune</b>	Wettringen			<b>Kfz/Tag</b>	3703
<b>Bestand</b>	Mehrzweckfahrstreifen			<b>Vzul (km/h)</b>	100
<b>Anlagenbreite (m)</b>	1,5	<b>Länge [m]</b>	901	Belastungsbereich IV	

### Einzelmaßnahme(n)

Neubau

### Musterlösung-/querschnitt

H4.2

#### Baulast

Land Bruttokosten 378.500 €

**Programmstufe\*:** Perspektivische Maßnahme

#### Priorität

Verkehrssicherheit:	0	Erfordernis	4
Netzzusammenh.:	2	Maßnahmenkat.:	3
<b>Gesamtpunkte*:</b>	<b>9</b>	<b>Priorität</b>	<b>hoch</b>



\*Knotenpunkte folgen der Programmstufe und der Gesamtpriorität der Streckenmaßnahme

### Beschreibung der Maßnahme:

Es ist der Neubau eines baulichen Radwegs gemäß der Qualitätsstandards für Haupt-/Velorouten auf 3m Breite und wegen des zu erwartenden geringen Fußverkehrsaufkommens in Form eines gemeinsamen Geh-/ Radwegs vorzusehen.

Der Neubau ist aufgrund der Verkehrsstärke, die bei über 3700 Kfz/Tag liegt, gemäß Qualitätsstandards für Haupt-/Velorouten notwendig. Ein Unfallgeschehen konnte nicht festgestellt werden.

Die Maßnahme liegt mit einer Gesamtpunktzahl von 9 in der hohen Priorität.



