

Private Begleitung von Großraum- und Schwertransporten

Streckenauflagen Fahrstrecke 90

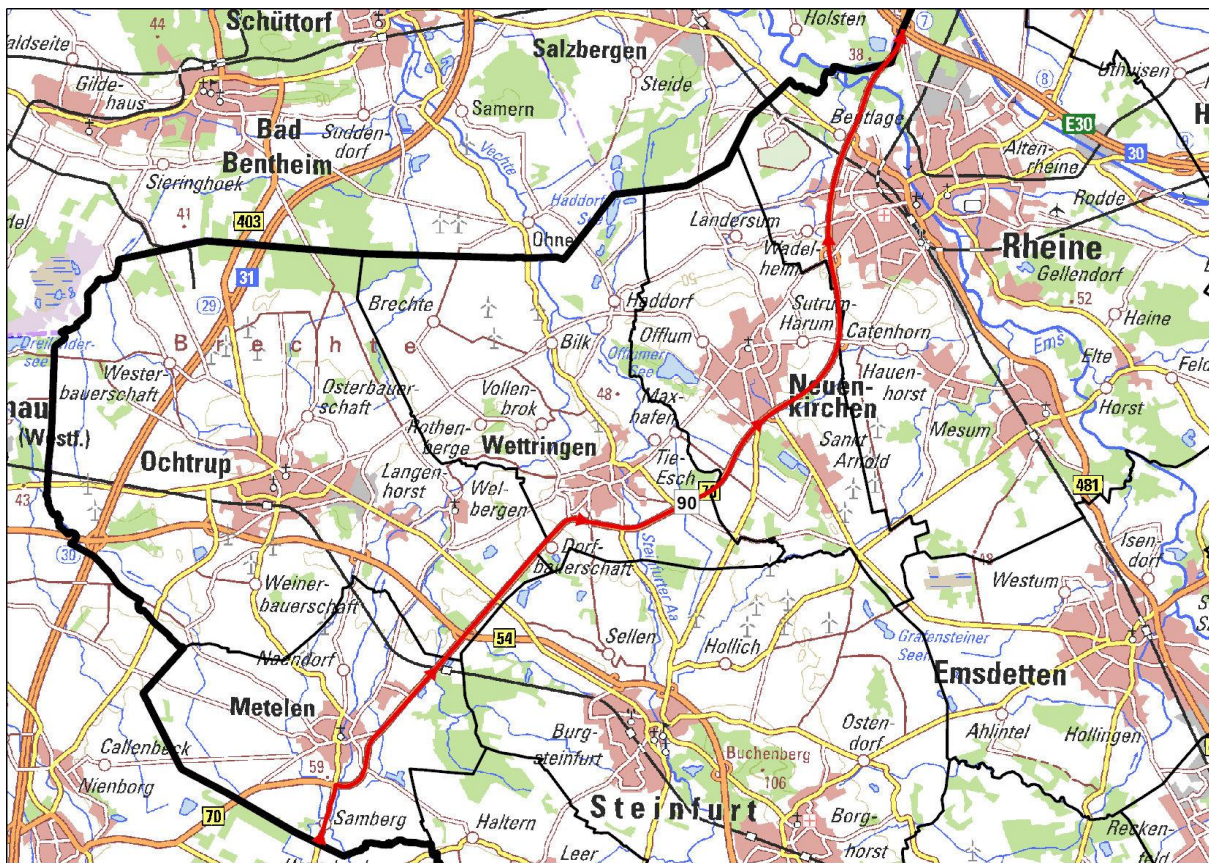
Beginn: Kreisgrenze Steinfurt/Borken (L582),
Höhe Einmündung Maßmannweg

Ende: Landesgrenze NRW/Niedersachsen (B70)
(Unterhalb der Brücke A30)
bzw. AS Rheine-Nord (A30)

Fahrweg: [L582/B70](#)

(Link zu Google Maps *-Angabe ohne Gewähr*)

(abweichende Darstellung aufgrund von z. B. Baustellen oder Vollsperrungen mgl.)



Vorbemerkung:

Ausgangspunkt des **GST** ist die Kreisgrenze zwischen Borken und Steinfurt im Zuge der L582, Höhe Einmündung Maßmannweg.

Die **GST** fahren in Einzelfahrt oder im Konvoi mit bis zu zwei Fahrzeugen.

Fahrstreckenbeschreibung:

Länge ca. 31 km

Die Begleitstrecke beginnt an der Kreisgrenze zwischen den Kreisen Borken und Steinfurt auf der L582 in Höhe der Einmündung Maßmannweg.

Die Strecke führt zunächst ca. 1,7 km über die L582 bis zum Kreisverkehr Schöppingener Straße/B70.

Am Kreisverkehr führt der Verlauf nach rechts auf die B70.

Sie führt weiter über die B70, vorbei an den Ortslagen Metelen, Wettringen und Neuenkirchen, bis zur Landesgrenze Niedersachsen oder der Auffahrt auf die A30 an der Anschlussstelle Rheine-Nord.

Die B70 ist einspurig in jeder Richtung und ohne Mehrzweckstreifen ausgebaut. Die Gesamtfahrbahnbreite beträgt in den Bereichen ohne Mehrzweckstreifen 7,60 m. **Die Fahrbahnbreite lässt in diesen Bereichen keinen Gegenverkehr zu.**

Allgemeine Auflagen:

Sobald sich der **GST** in Bewegung setzt sind nachfolgend beschriebene Streckenaufgaben **zwingend** zu beachten.

Darüber hinaus ist eine Kommunikation der eingesetzten Fahrzeuge (**Bfz1, Bfz2, Bfz3, GST, Bfz4**) untereinander, sowohl über **betriebsinternen Funk** und **zusätzlich über Mobiltelefon** auf der gesamten Strecke zu gewährleisten.

Die beschriebenen Kommunikationsmöglichkeiten sind vor Fahrtbeginn hinsichtlich ihrer Funktionalität durch Sprechproben zu überprüfen.

Sämtliche Erreichbarkeiten sind durch die jeweiligen Fahrzeugführenden untereinander auszutauschen.

Bei einer Restfahrbahnbreite, die einen Begegnungsverkehr ausschließt, muss eine Ausweichmöglichkeit für entgegenkommende Verkehrsteilnehmende (VT), oder aber für den **GST**, zwingend vorhanden sein.

Bei Transporten, die im Zeitraum Oktober bis April (Winterhalbjahr) durchgeführt werden, ist vor Fahrtbeginn die komplette Fahrstrecke hinsichtlich ihrer Befahrbarkeit (Schnee, Nebel, Glatteis) zu überprüfen.

Bei Witterungsverhältnissen, die eine Transportdurchführung nicht erlauben, ist der **GST** an geeigneter Stelle abzustellen.

Besondere Auflagen:

- **Während der gesamten Streckenbegleitung ist eine Gefährdung anderer Verkehrsteilnehmender (VT) definitiv auszuschließen.**
- **Durch den GST sowie die Begleitfahrzeuge hat nach Übermittlung einer Information eine Bestätigung sämtlicher Durchsagen der vorausfahrenden Begleitfahrzeuge (Bfz) zu erfolgen.**
- **An den Begleitfahrzeugen befindet sich fest angebracht zu allen Seiten sichtbar der Schriftzug „Schwertransport“.**

Allgemeine Streckenaufgaben:

Von den nachfolgend aufgeführten allgemeinen Streckenaufgaben abweichende oder ergänzende Strecken-/Brückenaufgaben sind dem VEMAGS-Bescheid (z. B. siehe Stellungnahme des LBSB NRW) zu entnehmen.

Streckenaufgaben:

**A: von der L582, Höhe Einmündung Maßmannweg
bis zum Kreisverkehr L582 (Schöppingener Straße) / B70**

Länge ca. 1,7 km

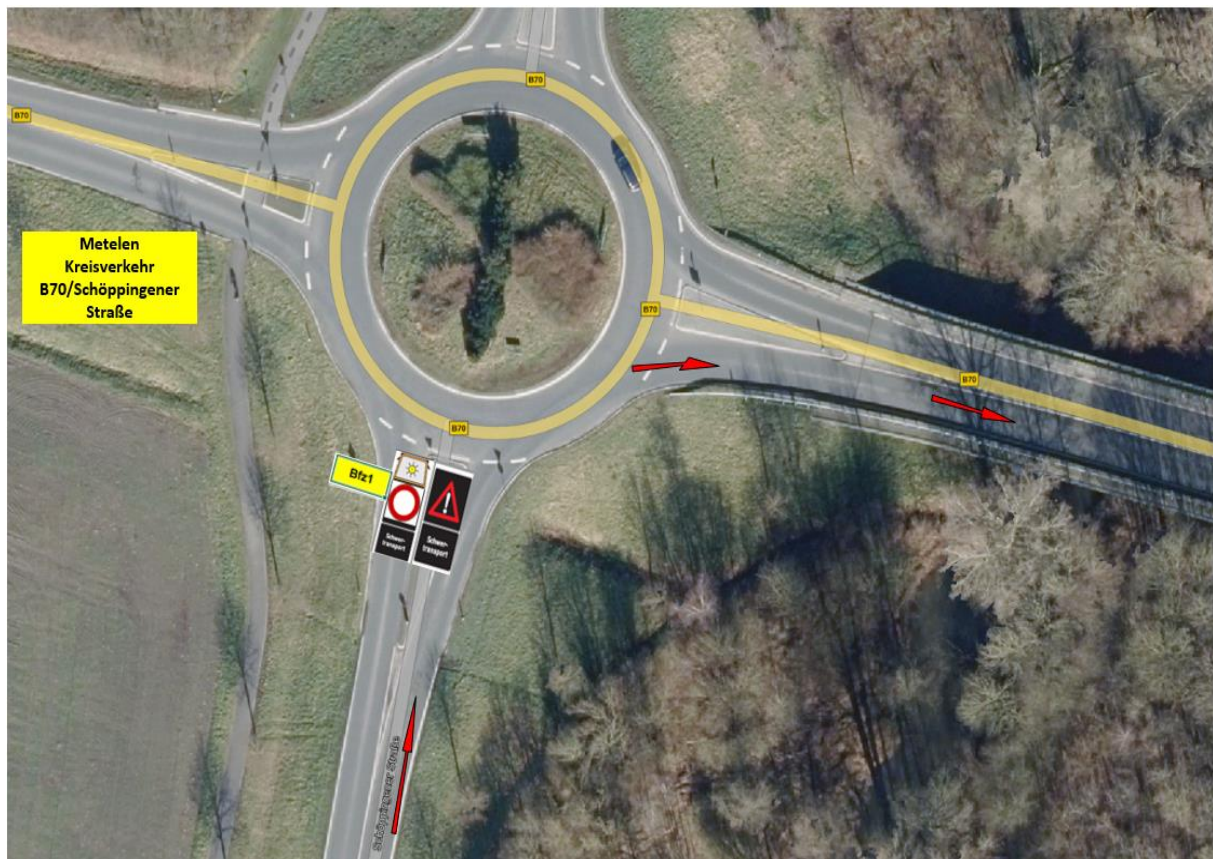
GST wird auf der L582 an der Kreisgrenze zwischen den Kreisen Borken und Steinfurt übernommen.

Bfz1 fährt ca. 1,7 km die L582 (Schöppingener Straße) bis zum Kreisverkehr Schöppingener Straße/B70, schaltet VZ 274-60 (Höchstgeschwindigkeit 60 km/h) im Wechsel mit VZ 101 (Gefahrstelle), um entgegenkommende VT auf den **GST** aufmerksam zu machen.

Hat das **Bfz1** den Kreisverkehr L582 (Schöppingener Straße)/B70 erreicht, meldet es seinen Standort und sperrt die Fahrbahn in Fahrtrichtung Schöppingen.

Dabei schaltet es VZ 250 (Verbot der Durchfahrt für Fahrzeuge aller Art) im Wechsel mit VZ 101.

Bfz1 Das **Bfz1** teilt dem **GST** die Passierbarkeit der Strecke mit und gibt dabei Hinweise auf das zuletzt passierende Fahrzeug (z.B. aml. Kennzeichen, Fzg.-Art und Hersteller, Farbe).



Streckenpunkt: [L582 \(Schöppingener Str.\) – Kreisverkehr – B70](#) (Link zu Google Maps)

GST und die Begleitfahrzeuge setzen sich nach Passieren des zuletzt gemeldeten Fahrzeuges in Bewegung.

Bfz2 schaltet VZ 274-40, um entgegenkommende VT auf den **GST** aufmerksam zu machen im Wechsel mit VZ 101.

Bfz3 fährt unmittelbar vor dem **GST** und schaltet VZ 222-20 (vorgeschriebene Vorbeifahrt rechts vorbei) im Wechsel mit VZ 101.

Bfz4 fährt direkt hinter dem **GST**, schaltet VZ 276 (Überholverbot für Kfz aller Art).
Dabei fährt es seitlich versetzt, um ein Überholen anderer VT zu verhindern.

GST Mit Erreichen des Kreisverkehrs stoppt der **GST davor** am rechten Fahrbahnrand.

Bfz3 übernimmt bei Bedarf die Sperre des **Bfz1**, setzt VZ 250 im Wechsel mit VZ 101 und sichert den **GST** während der Standzeit nach vorne ab. Ansonsten schaltet es VZ 222-20 im Wechsel mit VZ 101.

Bfz4 sichert den **GST** nach hinten ab. Dabei schaltet es VZ 276.



Streckenpunkt: [L582 \(Schöppingener Str.\) – Kreisverkehr – B70](#) (Link zu Google Maps)

=====

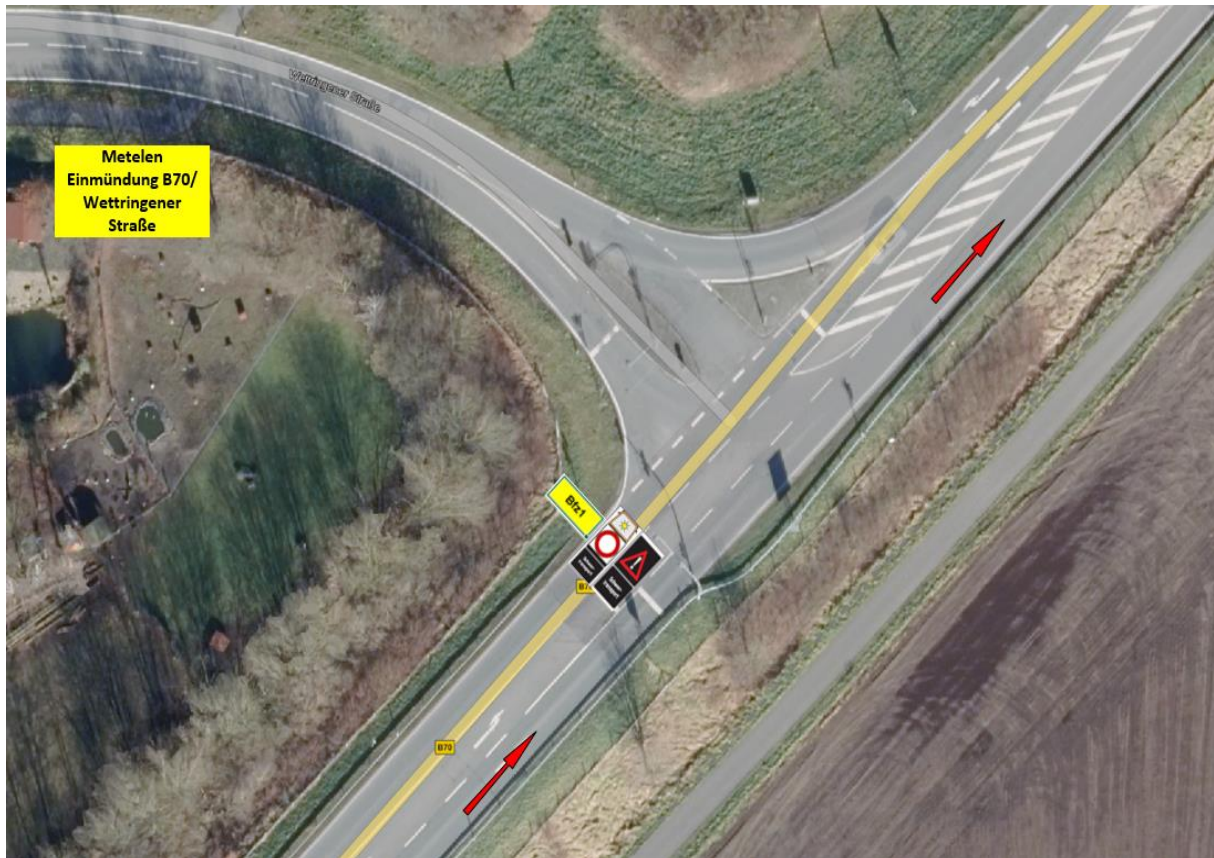
B: vom Kreisverkehr L582 (Schöppingener Straße) / B70 bis zur Einmündung B70 / Wettringener Straße (K59)

Länge 2,1 km

Bfz1 fährt auf der B70 die 2,1 km bis zur Einmündung Wettringener Straße (K59) voraus, schaltet VZ 274-60 im Wechsel mit VZ 101, um entgegenkommende VT auf den **GST** aufmerksam zu machen.

Hat **Bfz1** die Einmündung Wettringener Straße (K59) erreicht, meldet es seinen Standort und sperrt die Fahrbahn der B70 in Richtung **GST**.

Dabei schaltet es VZ 250 im Wechsel mit VZ 101.



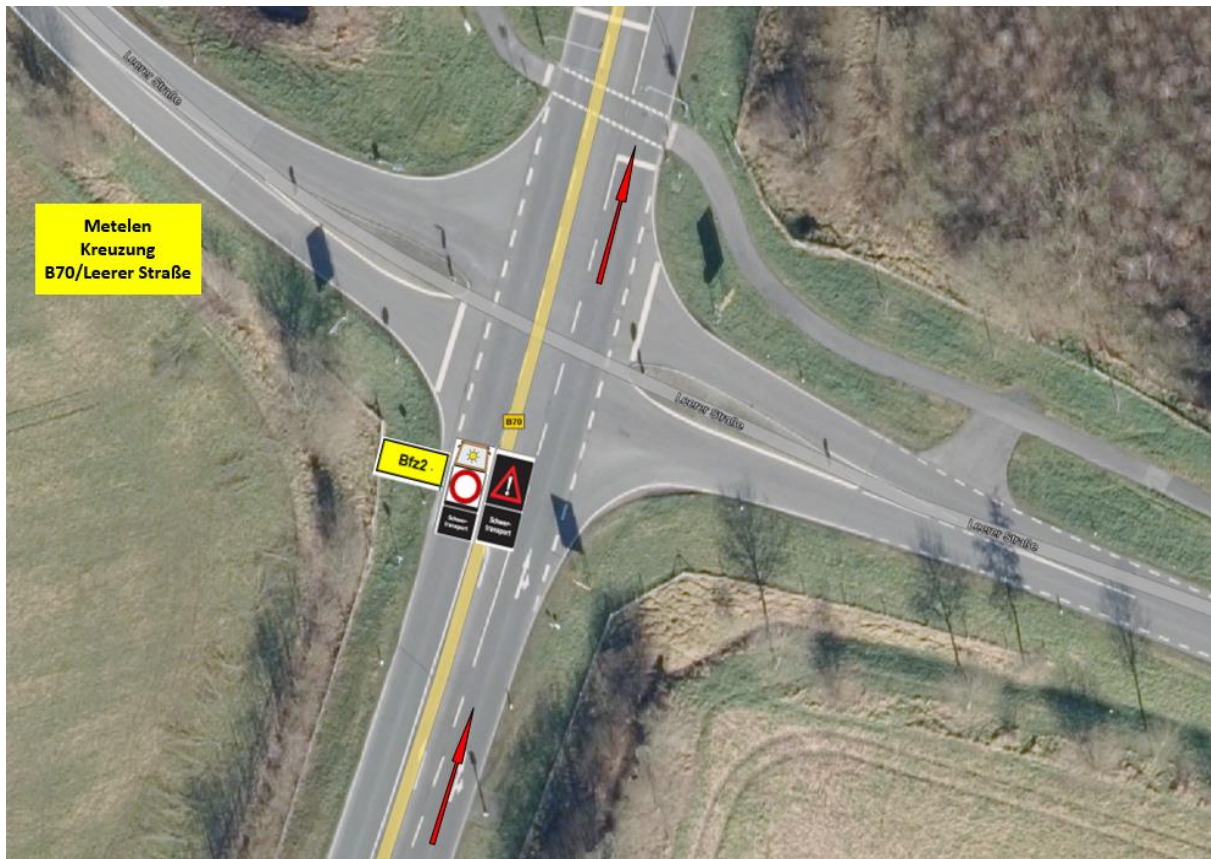
Streckenpunkt: [B70 – Einmündung Wettringer Straße \(K59\)](#) (Link zu Google Maps)

Bfz2 fährt auf der B70 ca. 1 km bis zur Kreuzung K65 (Leerer Straße)/B70 voraus.

Hat das **Bfz2** die Kreuzung erreicht, meldet es seinen Standort und sperrt die B70 in Richtung des **GST**.

Die Sperrung erfolgt erst, wenn das **Bfz1** seinen Sperrpunkt erreicht hat.

Dabei schaltet es VZ 250 im Wechsel mit VZ 101.



Streckenpunkt: [B70/Kreuzung K65 \(Leerer Str.\)](#) (Link zu Google Maps)

Bfz1/Bfz2 teilen dem **GST** die Passierbarkeit der Strecke mit und geben dabei Hinweise auf das zuletzt passierende Fahrzeug.

GST und die Begleitfahrzeuge setzen sich nach Passieren des zuletzt gemeldeten Fahrzeuges in Bewegung, nehmen die erste Ausfahrt des Kreisverkehrs und fahren auf der B70 in Richtung Wettringer Straße.

Bfz3 führt zunächst den Konvoi an, schaltet VZ 222-20 im Wechsel mit VZ 101, um entgegenkommende VT auf den **GST** aufmerksam zu machen.

Bfz4 fährt direkt hinter dem **GST** und schaltet VZ 276. Das **Bfz4** fährt dabei seitlich versetzt, um ein Überholen anderer VT zu verhindern.

Bfz2 hebt seine Sperre auf, sobald der von **Bfz3** angeführte Konvoi die Kreuzung K65 (Leerer Straße)/B70 erreicht und führt nun den Konvoi an.

Dabei schaltet es VZ 274-40, um entgegenkommende VT auf den **GST** aufmerksam zu machen.

GST Hat der **GST** die Einmündung Wettringener Straße (K59) erreicht, stoppt dieser **davor** am rechten Fahrbahnrand.

Bfz4 positioniert sich bei Bedarf so hinter dem **GST**, dass ein Überholen ankommender VT auch während der Standzeit nicht möglich ist. Es schaltet VZ 276.

=====

**C: von der Einmündung B70 / Wettringener Straße (K59)
bis zur Auffahrt auf die B54 in Richtung Gronau**

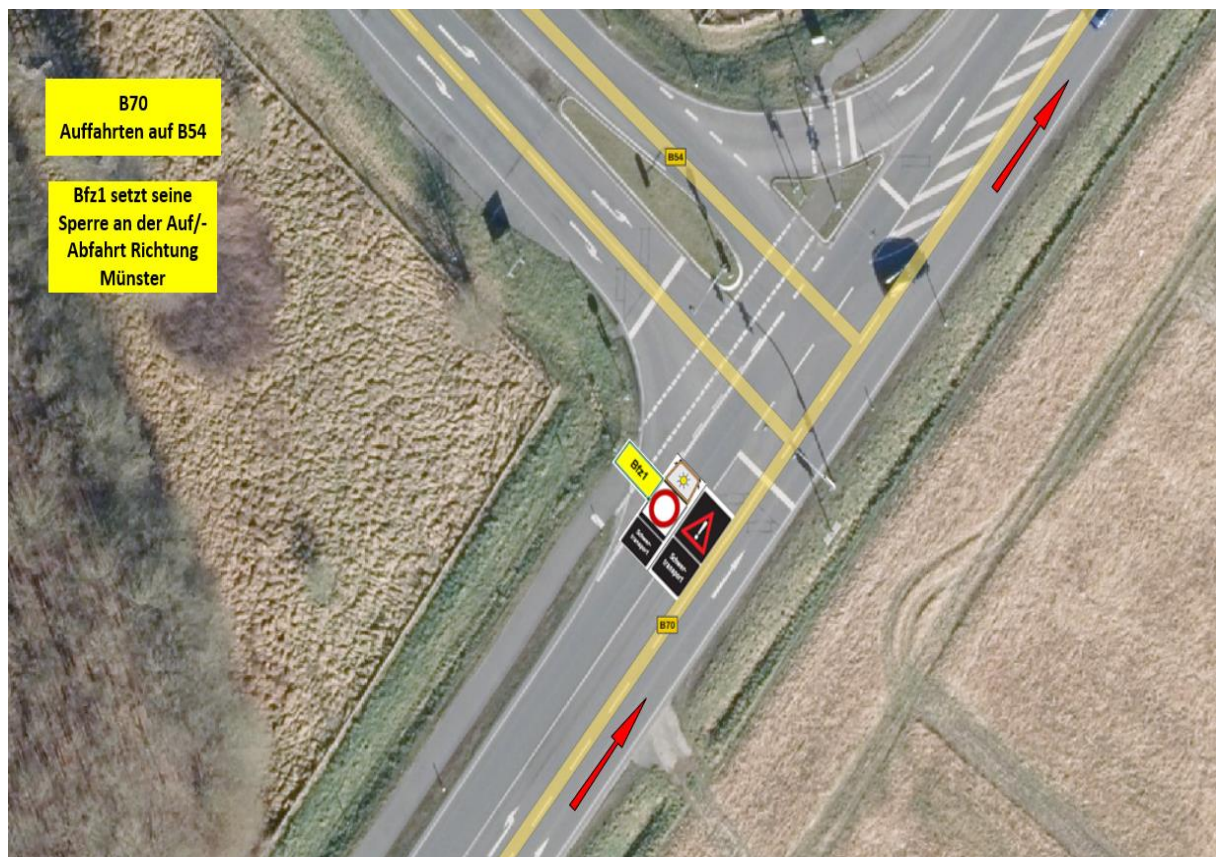
Länge 3,6 km

Bfz1 hebt seine Sperrung auf und fährt über die B70 in Richtung Wettringen bis zur Auffahrt B70/B54 in Richtung Gronau und schaltet VZ 274-60 im Wechsel mit VZ 101, um entgegenkommende VT auf den **GST** aufmerksam zu machen.

Hat das **Bfz1** die Auffahrt B70/B54 erreicht, meldet es seinen Standort und sperrt die Fahrbahn der B70 in Richtung Metelen.

Dabei schaltet es VZ 250 im Wechsel mit VZ 101.

Das **Bfz1** teilt dem **GST** die Passierbarkeit der Strecke mit und gibt dabei Hinweise auf das zuletzt passierende Fahrzeug.



Streckenpunkt: [B70 – Auffahrt B54 – FR Münster](#) (Link zu Google Maps)

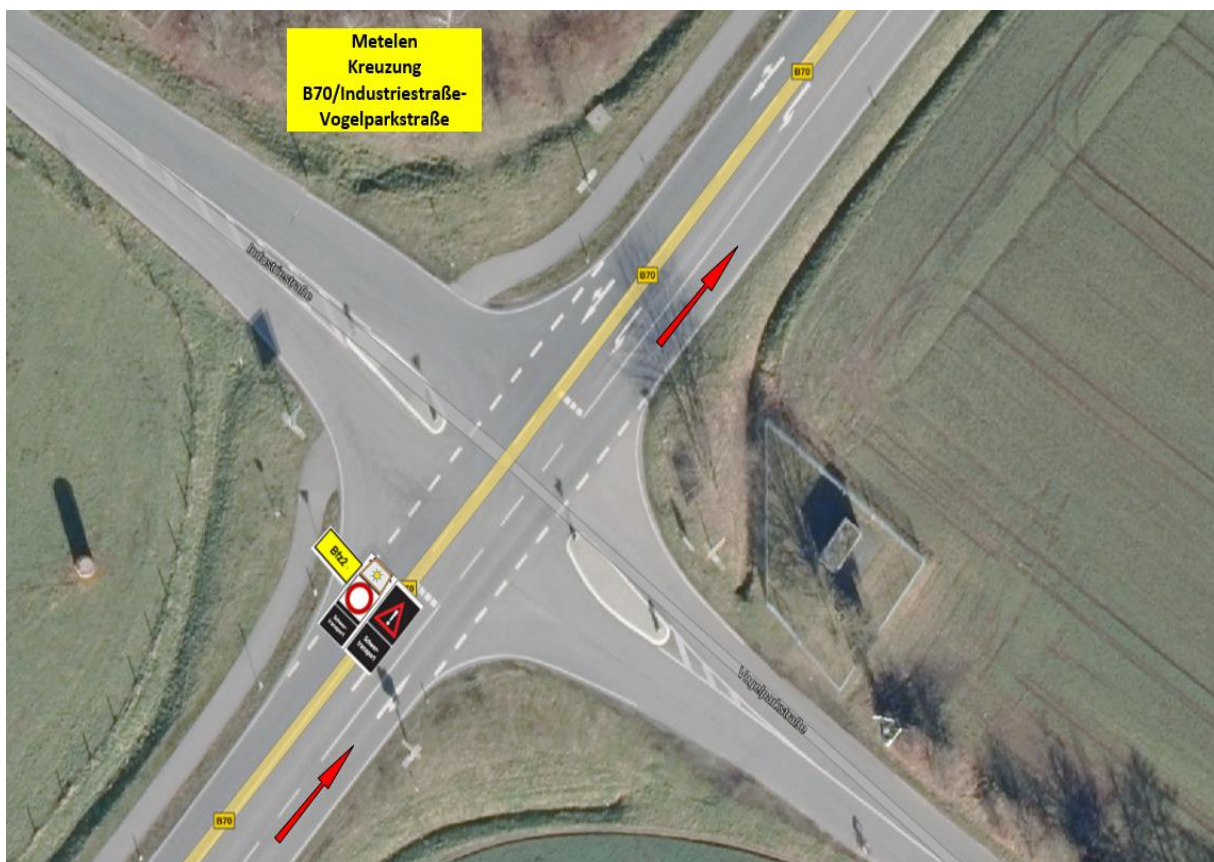
Bfz2 fährt auf der B70 ca. 1,3 km bis zur Kreuzung B70/Industriestraße/Vogelparkstraße voraus und schaltet VZ 274/60 im Wechsel mit VZ 101, um entgegenkommende VT auf den **GST** aufmerksam zu machen.

Hat das **Bfz2** die Kreuzung erreicht, meldet es seinen Standort und sperrt die B70 in Richtung des **GST**.

Die Sperrung erfolgt erst, wenn das **Bfz1** seinen Sperrpunkt erreicht hat.

Dabei schaltet das **Bfz2** VZ 250 im Wechsel mit VZ 101.

Das **Bfz2** teilt dem **GST** die Passierbarkeit der Strecke mit und gibt dabei Hinweise auf das zuletzt passierende Fahrzeug.



Streckenpunkt: [Kreuzung B70/Industriestr./Vogelparkstr.](#) (Link zu Google Maps)

GST und die Begleitfahrzeuge setzen sich nach Passieren des zuletzt gemeldeten Fahrzeuges in Bewegung und folgen dem **Bfz1**.

Bfz3 führt zunächst den Konvoi an, schaltet VZ 222-20 im Wechsel mit VZ 101, um entgegenkommende VT auf den **GST** aufmerksam zu machen.

Bfz4 fährt direkt hinter dem **GST** und schaltet VZ 276. Das **Bfz4** fährt dabei seitlich versetzt, um ein Überholen anderer VT zu verhindern.

Bfz2 hebt seine Sperre auf, sobald der von **Bfz3** angeführte Konvoi die Sperrstelle des **Bfz2** erreicht und führt nun den Konvoi an.

Dabei schaltet es VZ 274-40 im Wechsel mit VZ 101, um entgegenkommende VT auf den **GST** aufmerksam zu machen.

GST Hat der **GST** die Auf-/Abfahrt B70/B54 erreicht, stoppt dieser **davor** am rechten Fahrbahnrand.

Bfz4 positioniert sich bei Bedarf so hinter dem **GST**, dass ein Überholen ankommender VT auch während der Standzeit nicht möglich ist.

Bfz1 hebt seine Sperre auf und setzt sich an die Spitze des Konvois.

Bei Grünlicht der LZA fährt der Konvoi bis zur Auffahrt auf die B54 in Richtung Gronau.

=====

D: von der B54 Abfahrt zur B70 - AS Metelen
bis Kreuzung B70 / L510 / Ochtruper Straße (Engelskreuzung)

Länge ca. 1,3 km

Bfz1 fährt auf der B70 ca. 1,3 km bis zur Kreuzung B70 / L510 / Ochtruper Str. (Engelskreuzung) voraus, schaltet dabei VZ 274-60 im Wechsel mit VZ 101, um entgegenkommende VT auf den **GST** aufmerksam zu machen.

Hat das **Bfz1** die Kreuzung B70 / L510 / Ochtruper Str. (Engelskreuzung) erreicht, meldet es seinen Standort und sperrt die Fahrbahn der B70 in Richtung dem **GST**.

Dabei schaltet es VZ 250 im Wechsel mit VZ 101.

Es teilt dem **GST** die Passierbarkeit der Strecke mit und gibt dabei Hinweise auf das zuletzt passierende Fahrzeug.

Bfz2 biegt bei Grünlicht nach links ab und sperrt die Fahrbahn der B70 in Richtung Wettringen. Dabei schaltet es VZ 250 (Verbot der Durchfahrt für Kfz aller Art) im Wechsel mit VZ 101.

GST Nach Passieren des zuletzt durchgegebenen VTs folgt der **GST** sobald es die Verkehrslage zulässt bis zur Kreuzung B70 / L510 / Ochtruper Straße (Engelskreuzung).

Bfz2 hebt seine Sperre auf und führt den Konvoi an.

Dabei schaltet es VZ 274-40 im Wechsel mit VZ 101, um entgegenkommende VT auf den **GST** aufmerksam zu machen.

Bfz3 folgt hinter dem **Bfz2** und schaltet dabei VZ 222-20 im Wechsel mit VZ 101, um entgegenkommende VT auf den **GST** aufmerksam zu machen.

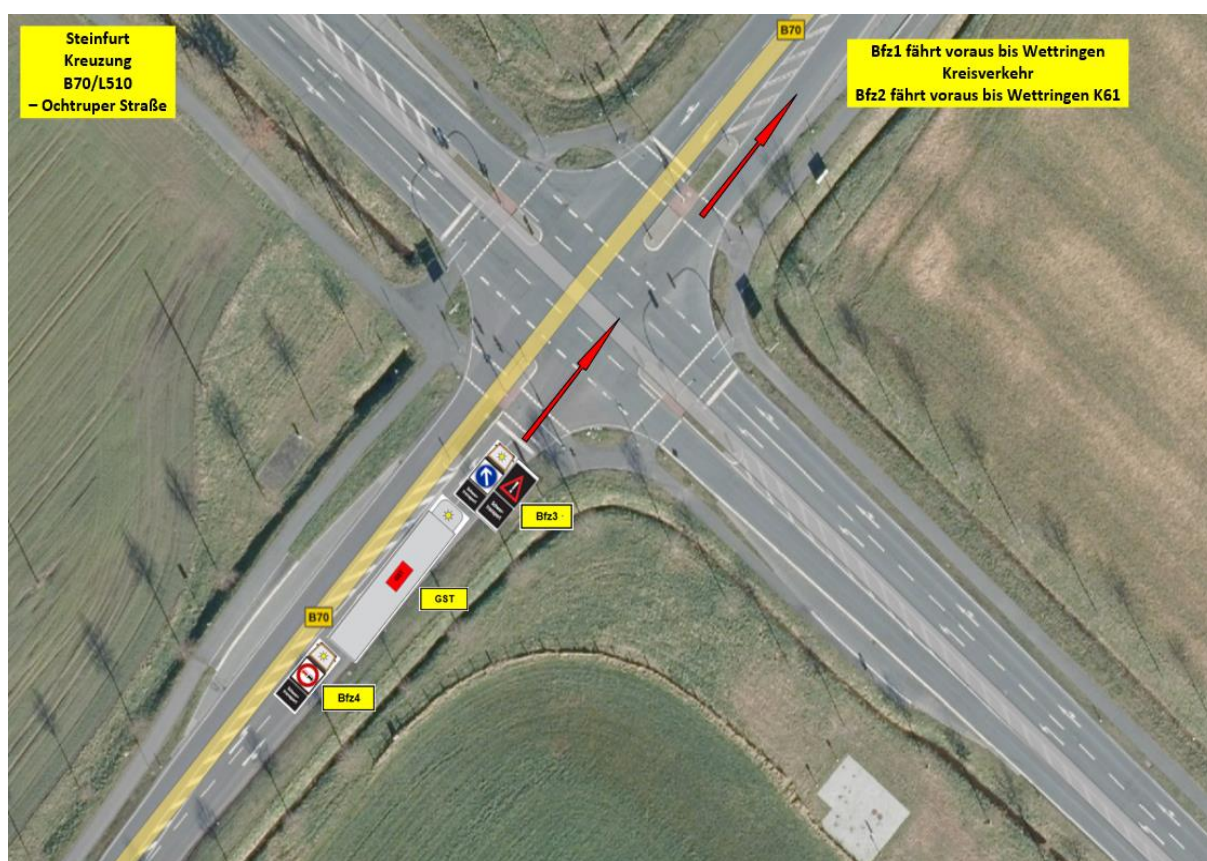
Bfz4 fährt direkt hinter dem **GST** und schaltet VZ 276.

Das **Bfz4** fährt dabei seitlich versetzt, um ein Überholen anderer VT zu verhindern.

Haben der **GST** und seine **Begleitfahrzeuge** die Kreuzung B70 / L510 / L510 (Ochtruper Straße) - Engelskreuzung erreicht, halten sie vor der Kreuzung am rechten Fahrbahnrand an.

Bfz3 schaltet für die Standzeit VZ 222-20 im Wechsel mit VZ 101.

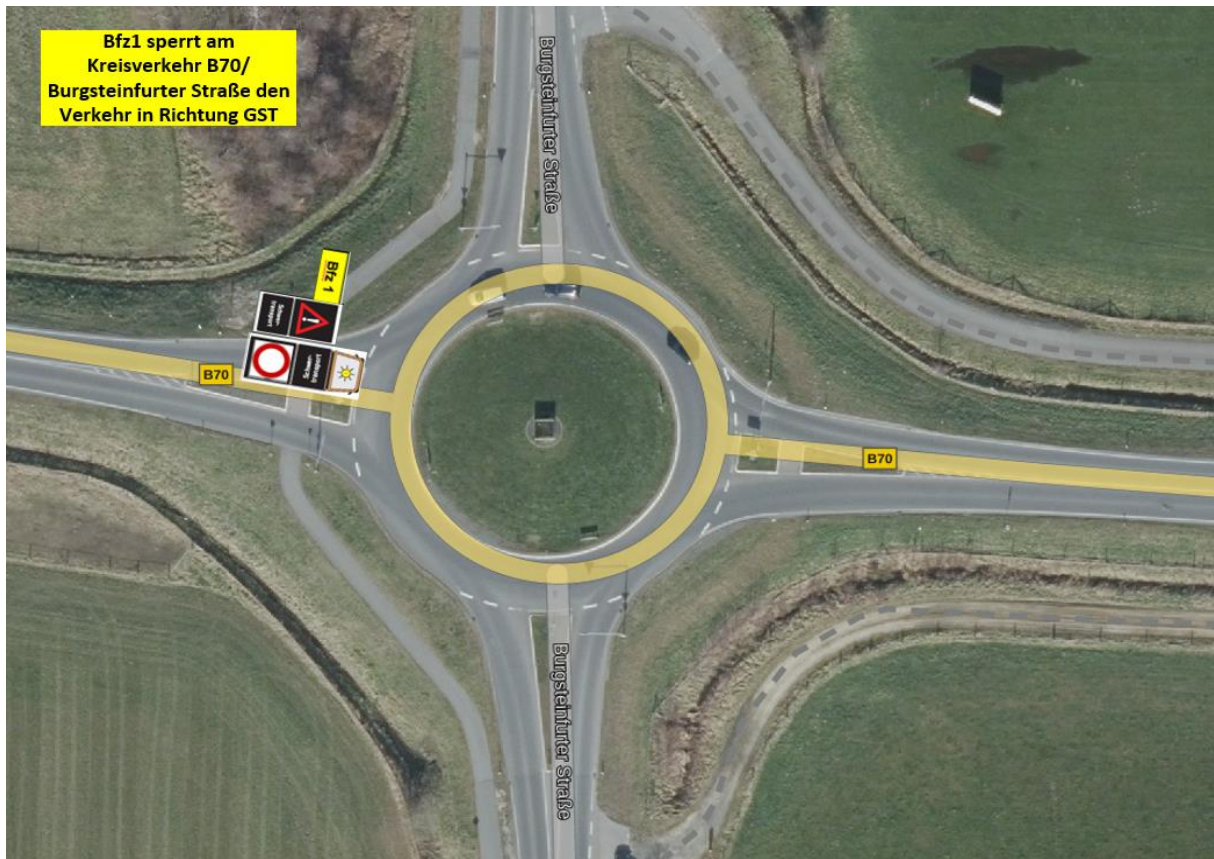
Bfz4 positioniert sich bei Bedarf so hinter dem **GST**, dass ein Überholen ankommender VT auch während der Standzeit nicht möglich ist.



Streckenpunkt: [B54 – Kreuzung L510/L510 \(Ochtruper Str.\) - Engelskreuzung](#) (Link zu Google Maps)

E: **von der Kreuzung B70 / L510 / Ochtruper Straße (Engelskreuzung)**
bis Wettringen, zum Kreisverkehr L567 / B70

Länge: ca. 4,5 km

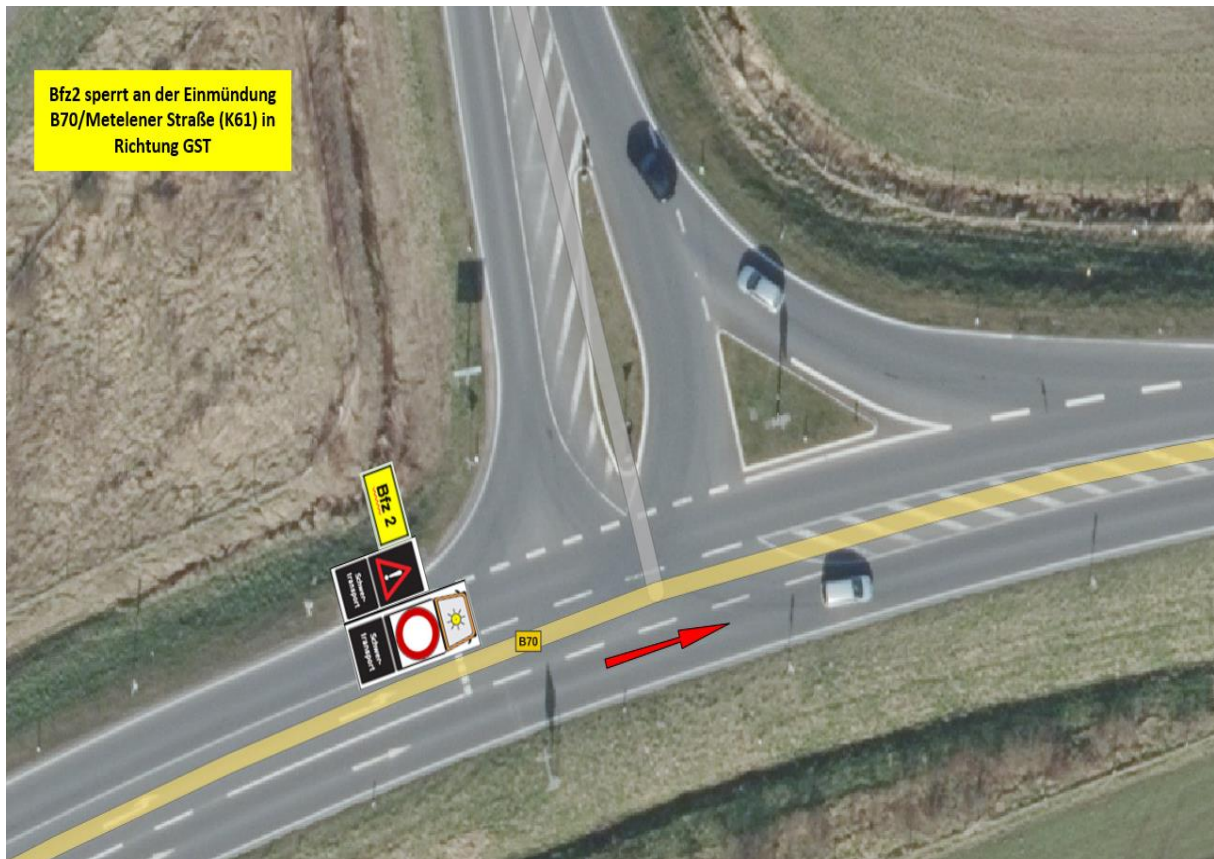


Streckenpunkt: [B70 – Wettringen – Kreisverkehr Burgsteinfurter Str. \(K61/L567\)](#) (Link zu Google Maps)

Bfz1 fährt ca. 4,5 km voraus bis zum Kreisverkehr B70 / L567 (Burgsteinfurter Straße), schaltet VZ 274-60 im Wechsel mit VZ 101, um entgegenkommende VT auf den **GST** aufmerksam zu machen.

Hat das **Bfz1** den Kreisverkehr erreicht, meldet es seinen Standort und sperrt die Fahrbahn der B70 in Richtung Metelen bzw. des **GST**.

Dabei schaltet es VZ 250 im Wechsel mit VZ 101.



Streckenpunkt: [B70 – Wettringen - Einmündung K61](#) (Link zu Google Maps)

Bfz2 folgt dem **Bfz1** ca. 3 km bis zur Einmündung B70 / K61 (Metelener Straße) und schaltet VZ 274-60 im Wechsel mit VZ 101, um entgegenkommende VT auf den **GST** aufmerksam zu machen.

Hat das **Bfz2** die Einmündung erreicht, meldet es seinen Standort und sperrt die Fahrbahn der B70 in Richtung Metelen bzw. dem **GST**.

Dabei schaltet es VZ 250 im Wechsel mit VZ 101. Es sperrt erst, wenn das **Bfz1** seinen Standort erreicht hat.

Bfz1/Bfz2 teilen dem **GST** die Passierbarkeit der Strecke mit und geben dabei Hinweise auf das zuletzt passierende Fahrzeug.

GST Nach dem Passieren des zuletzt durchgegebenen VT folgt der **GST** bis zum Kreisverkehr B70 / L567 / K61.

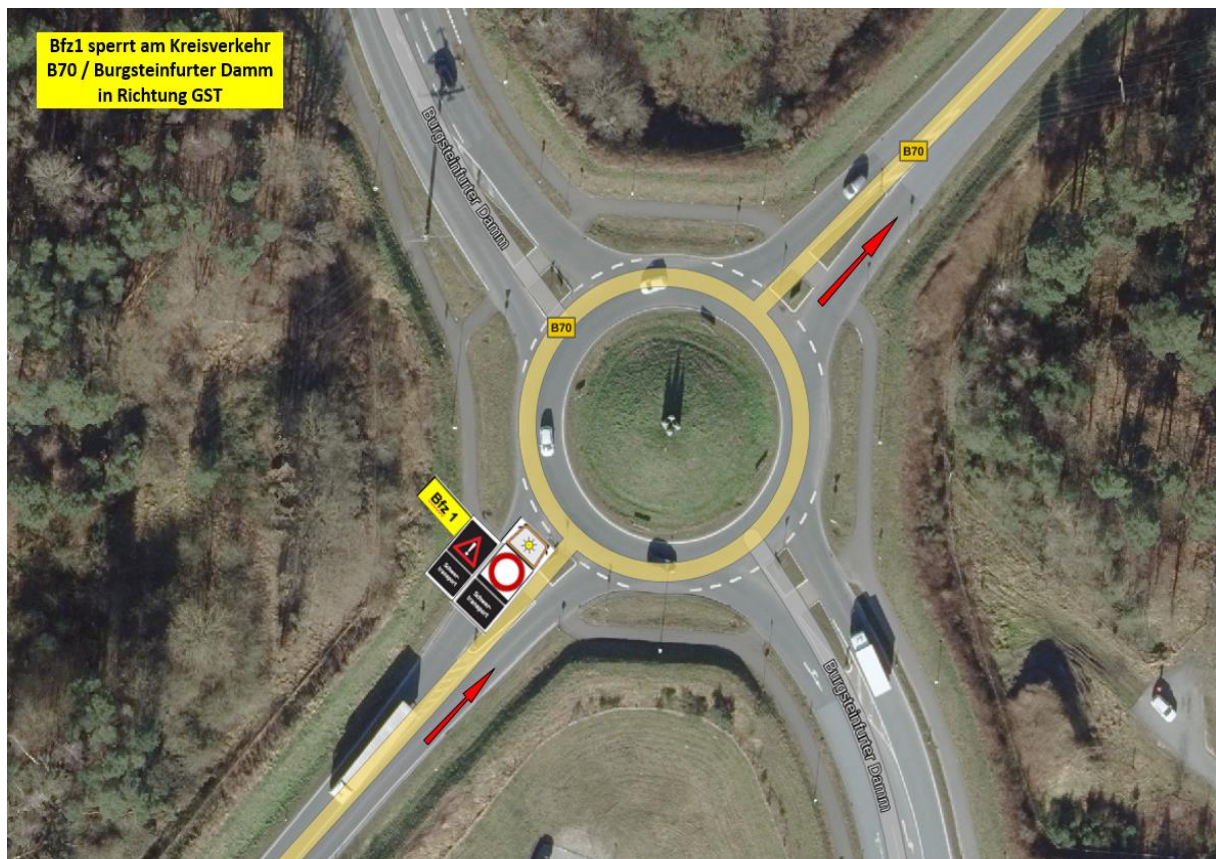
Bfz3 fährt unmittelbar vor dem **GST** und schaltet VZ 222-20 im Wechsel mit VZ 101.

Bfz2 hebt seine Sperre auf, sobald der **GST** die Einmündung erreicht hat und setzt sich an die Spitze des Konvois, schaltet VZ 274-40 im Wechsel mit VZ 101, um entgegenkommende VT auf den **GST** aufmerksam zu machen.

- Bfz4** fährt direkt hinter dem **GST** und schaltet VZ 276. Das **Bfz 4** fährt seitlich versetzt, um ein Überholen anderer VT zu verhindern.
- GST** Hat der **GST** den Kreisverkehr erreicht, stoppt dieser **davor** am rechten Fahrbahnrand.
- Bfz4** positioniert sich so hinter dem **GST**, dass ein Überholen ankommender VT auch während der Standzeit nicht möglich ist.
- Bfz3** übernimmt ggfs. die Sperrmaßnahme des **Bfz1**.

=====

F: von Wettringen, Kreisverkehr L567 / B70
bis Neuenkirchen, Kreisverkehr B70 / L580 (Burgsteinfurter Damm)
Länge: ca. 5,0 km

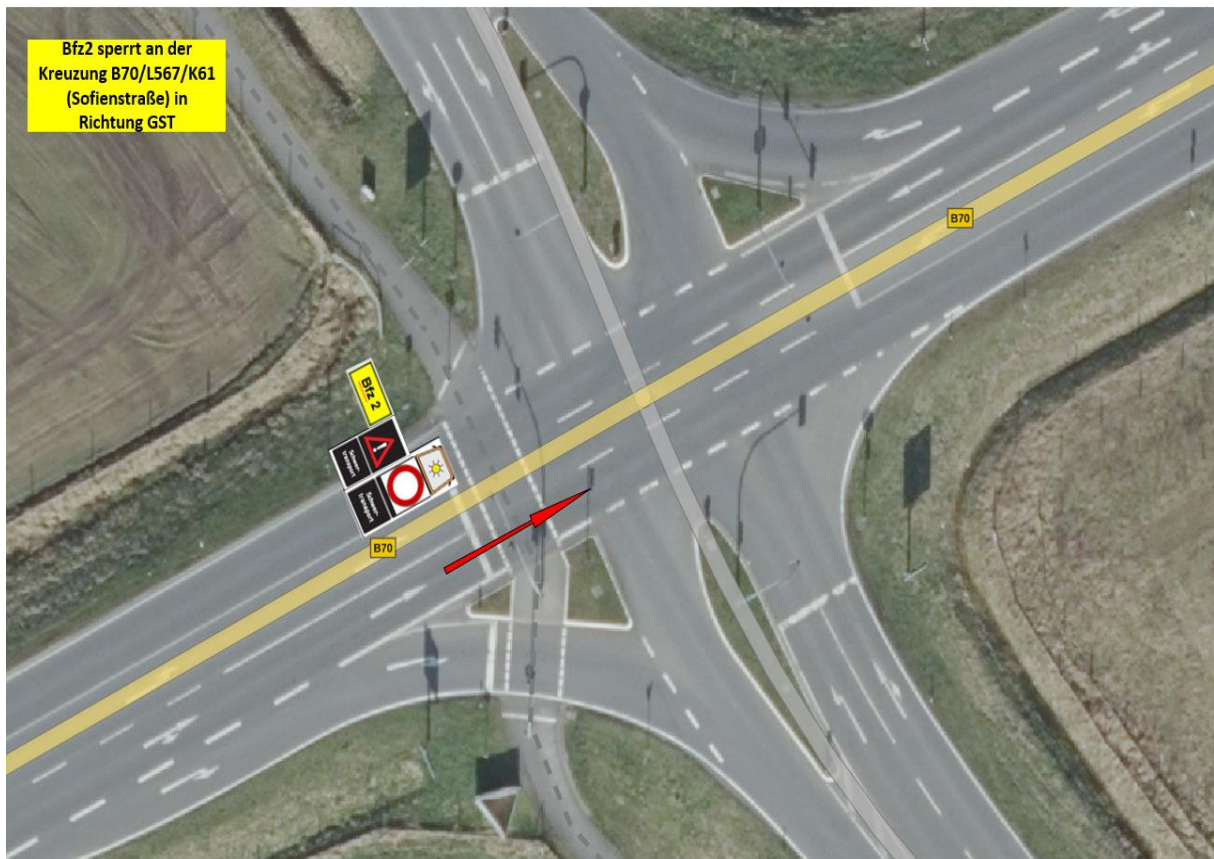


Streckenpunkt: [B70 – Kreisverkehr Burgsteinfurter Damm \(L580\)](#) (Link zu Google Maps)

Bfz1 fährt ca. 5 km voraus bis zum Kreisverkehr B70 / L580 (Burgsteinfurter Damm), schaltet VZ 274-60 im Wechsel mit VZ 101, um entgegenkommende VT auf den **GST** aufmerksam zu machen.

Hat das **Bfz1** den Kreisverkehr erreicht, meldet es seinen Standort und sperrt die Fahrbahn der B70 in Richtung Wettringen bzw. des **GST**.

Dabei schaltet es VZ 250 im Wechsel mit VZ 101.



Streckenpunkt: [B70 – Kreuzung Sofienstr. \(L567/K61\)](#) (Link zu Google Maps)

Bfz2 folgt dem **Bfz1** ca. 1,5 km bis zur Kreuzung B70 / L567 / K61(Sofienstraße) und schaltet VZ 274-60 im Wechsel mit VZ 101, um entgegenkommende VT auf den **GST** aufmerksam zu machen.

Hat das **Bfz2** die Kreuzung erreicht, meldet es seinen Standort und sperrt die Fahrbahn der B70 in Richtung Wetringen bzw. des **GST**, sobald das letzte vom **Bfz1** gemeldete Fahrzeug seinen Sperrpunkt passiert hat.

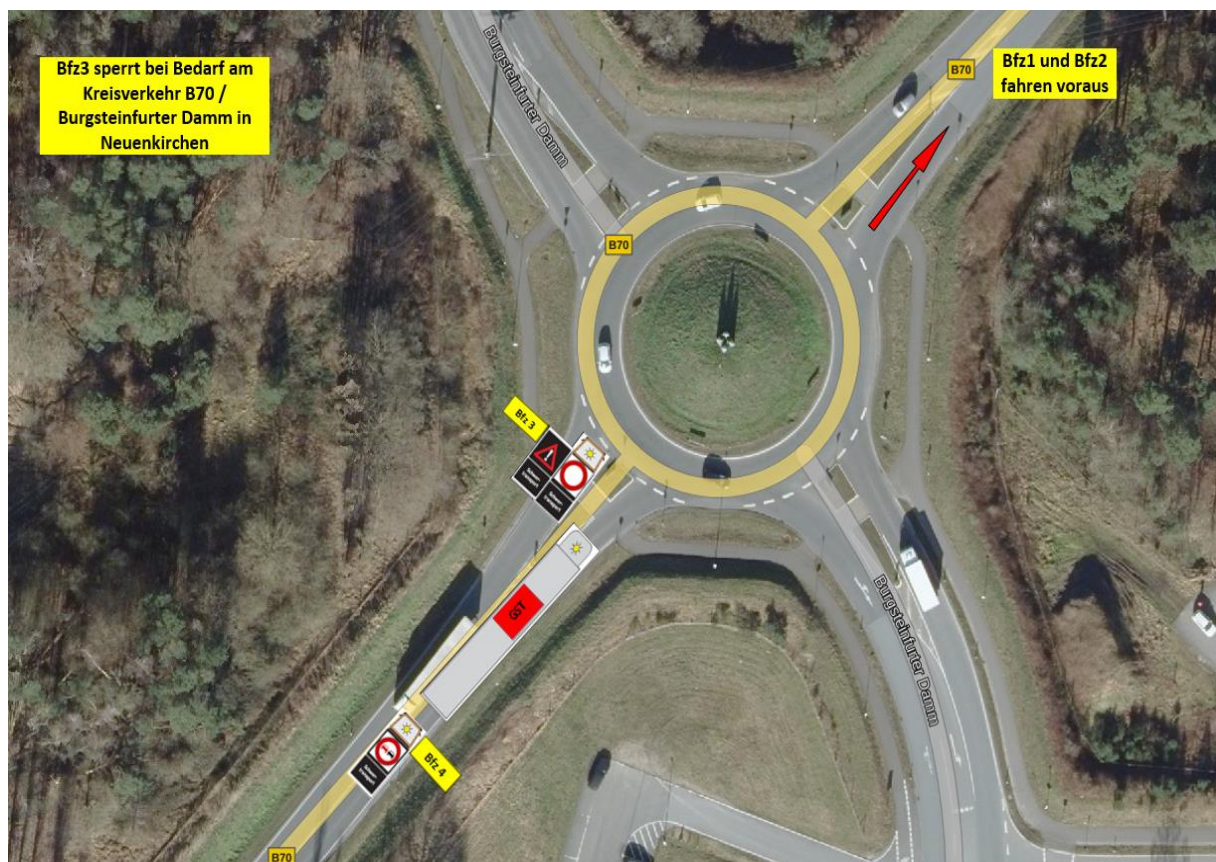
Dabei schaltet es VZ 250 im Wechsel mit VZ 101.

Bfz1/Bfz2 teilen dem **GST** die Passierbarkeit der Strecke mit und geben dabei Hinweise auf das zuletzt passierende Fahrzeug.

GST Nach Passieren des zuletzt durchgegebenen VT folgt der **GST** bis zum Kreisverkehr B70 / L580 (Burgsteinfurter Damm).

Bfz3 fährt unmittelbar vor dem **GST** und schaltet VZ 222-20 im Wechsel mit VZ 101, um entgegenkommende VT auf den **GST** aufmerksam zu machen.

- Bfz2** hebt seine Sperre auf, sobald der **GST** die Kreuzung erreicht hat und setzt sich an die Spitze des Konvois, schaltet VZ 274-40 im Wechsel mit VZ 101, um entgegenkommende VT auf den **GST** aufmerksam zu machen.
- Bfz4** fährt direkt hinter dem **GST** und schaltet VZ 276. Dabei fährt es seitlich versetzt, um ein Überholen anderer VT zu verhindern.
- GST** Hat der **GST** den Kreisverkehr erreicht, stoppt dieser **davor** am rechten Fahrbahnrand.
- Bfz4** positioniert sich so hinter dem **GST**, dass ein Überholen ankommender VT auch während der Standzeit nicht möglich ist.
- Bfz3** übernimmt im Bedarfsfall die Sperrmaßnahme des **Bfz1**.



Streckenpunkt: [B70 – Kreisverkehr Burgsteinfurter Damm \(L580\)](#) (Link zu Google Maps)

G: von Neuenkirchen, Kreisverkehr B70 / L580 (Burgsteinfurter Damm)
bis Neuenkirchen, Auf-/Abfahrt B70 / K66 (Bauerschaftsstraße)

Länge ca. 3,5 km

Bfz1 fährt 3,5 km voraus bis zur Auf-/Abfahrt B70 / K66 (Bauerschaftsstraße), schaltet VZ 274-60 im Wechsel mit VZ 101, um entgegenkommende VT auf den **GST** aufmerksam zu machen.

Hat das **Bfz1** die Auf-/Abfahrt erreicht, meldet es seinen Standort und sperrt die Fahrbahn der B 70 in Richtung Wetringen bzw. des **GST**.

Dabei schaltet es VZ 250 im Wechsel mit VZ 101.

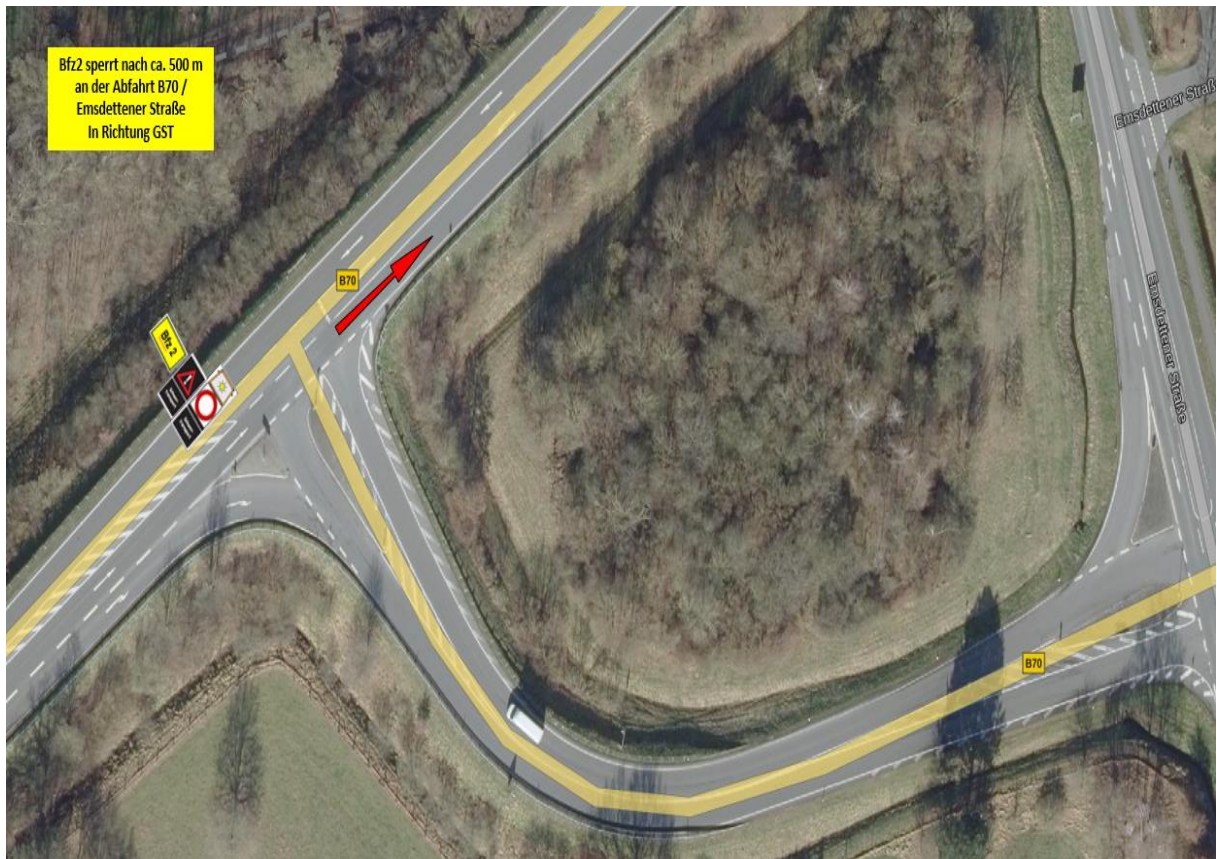


Streckenpunkt: [B70 – Abfahrt K66 \(Mesumer Str./Bauerschaftstr.\)](#) (Link zu Google Maps)

Bfz2 folgt dem **Bfz1** auf einer Länge von ca. 500 m und schaltet VZ 274-60 im Wechsel mit VZ 101, um entgegenkommende VT auf den GST aufmerksam zu machen bis zur Auf-/Abfahrt B70 / L593 (Emsdettener Straße).

Hat das **Bfz2** die Auf-/Abfahrt erreicht, meldet es seinen Standort und sperrt die Fahrbahn der B 70 in Richtung Wetringen bzw. des **GST**, sobald das letzte vom **Bfz1** gemeldete Fahrzeug seinen Sperrpunkt passiert hat.

Dabei schaltet es VZ 250 im Wechsel mit VZ 101.



Streckenpunkt: [B70 – Abfahrt Neuenkirchen, Emsdettener Str. \(L583\)](#) (Link zu Google Maps)

Bfz1/Bfz2 teilen dem **GST** die Passierbarkeit der Strecke mit und geben dabei Hinweise auf das zuletzt passierende Fahrzeug.

GST Nach Passieren des zuletzt durchgegebenen VT folgt der **GST** bis zur Auf-/Abfahrt B70 / K66 (Bauerschaftstraße).

Bfz3 fährt unmittelbar vor dem **GST** und schaltet VZ 222-20 im Wechsel mit VZ 101.

Bfz2 hebt seine Sperre auf, sobald der **GST** die Auf-/Abfahrt erreicht hat und setzt sich an die Spitze des Konvois, schaltet VZ 276-40 im Wechsel mit VZ 101, um entgegenkommende VT auf den **GST** aufmerksam zu machen.

Bfz4 fährt direkt hinter dem **GST** und schaltet VZ 276.

Dabei fährt es seitlich versetzt, um ein Überholen anderer VT zu verhindern.

GST Hat der **GST** die Auf-/Abfahrt erreicht, stoppt dieser **davor** am rechten Fahrbahnrand.

Bfz4 positioniert sich so hinter dem **GST**, dass ein Überholen ankommender VT auch während der Standzeit nicht möglich ist.



Streckenpunkt: [B70 – Abfahrt K66 \(Mesumer Str./Bauerschaftstr.\)](#) (Link zu Google Maps)

H: von Neuenkirchen, Auf-/Abfahrt B70 / K66 (Bauerschaftsstraße)
bis Rheine, Auf-/Abfahrt B70 / B481 (Salzbergener Straße)

Länge ca. 5,8 km

Bfz1 fährt ca. 5,8 km voraus bis zur Auf-/Abfahrt B70 / B481 (Salzbergener Straße), schaltet VZ 274-60 im Wechsel mit VZ 101, um entgegenkommende VT auf den **GST** aufmerksam zu machen.

Hat das **Bfz1** die Auf-/Abfahrt erreicht, meldet es seinen Standort und sperrt die Fahrbahn der B70 in Richtung Wettringen bzw. des **GST**.

Dabei schaltet es VZ 250 im Wechsel mit VZ 101.



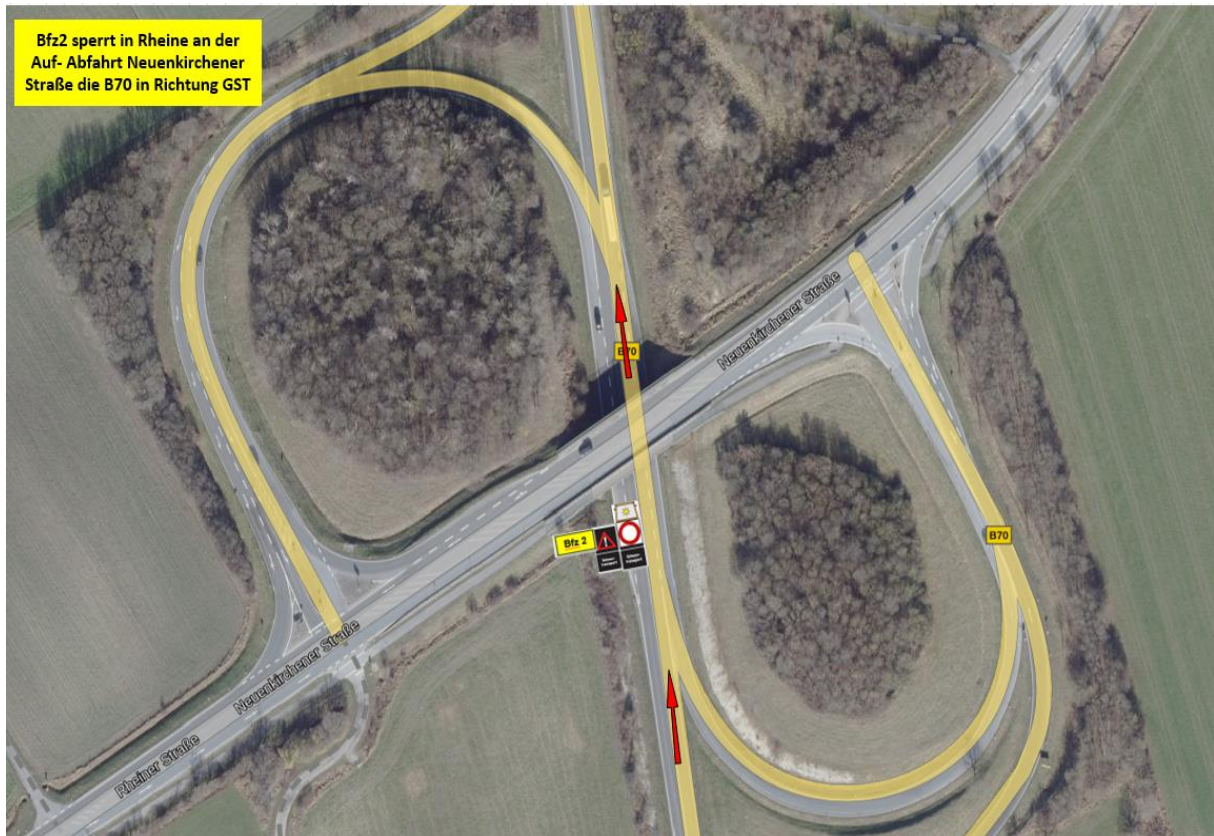
Streckenpunkt: [B70 – Auf-/Abfahrt zur L501 \(Salzbergener Str.\)/B481](#) (Link zu Google Maps)

Bfz2 folgt dem **Bfz1** auf einer Länge von ca. 2,5 km bis zur Auf-/Abfahrt B70 / K60 (Neuenkirchener Straße) und schaltet VZ 274-60 im Wechsel mit VZ 101, um entgegenkommende VT auf den GST aufmerksam zu machen.

Hat das **Bfz2** die Auf-/Abfahrt erreicht, meldet es seinen Standort und sperrt die Fahrbahn der B70 in Richtung Wettringen bzw. des **GST** sobald das letzte vom **Bfz1** gemeldete Fahrzeug seinen Sperrpunkt passiert hat.

Dabei schaltet es VZ 250 im Wechsel mit VZ 101.

Bfz1/Bfz2 teilen dem **GST** die Passierbarkeit der Strecke mit und geben dabei Hinweise auf das zuletzt passierende Fahrzeug.



Streckenpunkt: [B70 – Auf-/Abfahrt zur K60 \(Neuenkirchener Str.\)](#) (Link zu Google Maps)

- GST** Nach Passieren des zuletzt durchgegebenen VT folgt der **GST** bis zur Auf-/Abfahrt B70 / B481 (Salzbergener Straße).
- Bfz3** fährt unmittelbar vor dem **GST** und schaltet VZ 222-20 im Wechsel mit VZ 101, um entgegenkommende VT auf den **GST** aufmerksam zu machen.
- Bfz2** hebt seine Sperre auf, sobald der **GST** die Auf-/Abfahrt erreicht hat und setzt sich an die Spitze des Konvois, schaltet VZ 274-40 im Wechsel mit VZ 101, um entgegenkommende VT auf den **GST** aufmerksam zu machen.
- Bfz4** fährt direkt hinter dem **GST** und schaltet VZ 276. Dabei fährt es seitlich versetzt, um ein Überholen anderer VT zu verhindern.
- GST** Hat der **GST** die Auf-/Abfahrt erreicht, stoppt dieser **davor** am rechten Fahrbahnrand.
- Bfz4** positioniert sich so hinter dem **GST**, dass ein Überholen ankommender VT auch während der Standzeit nicht möglich ist.

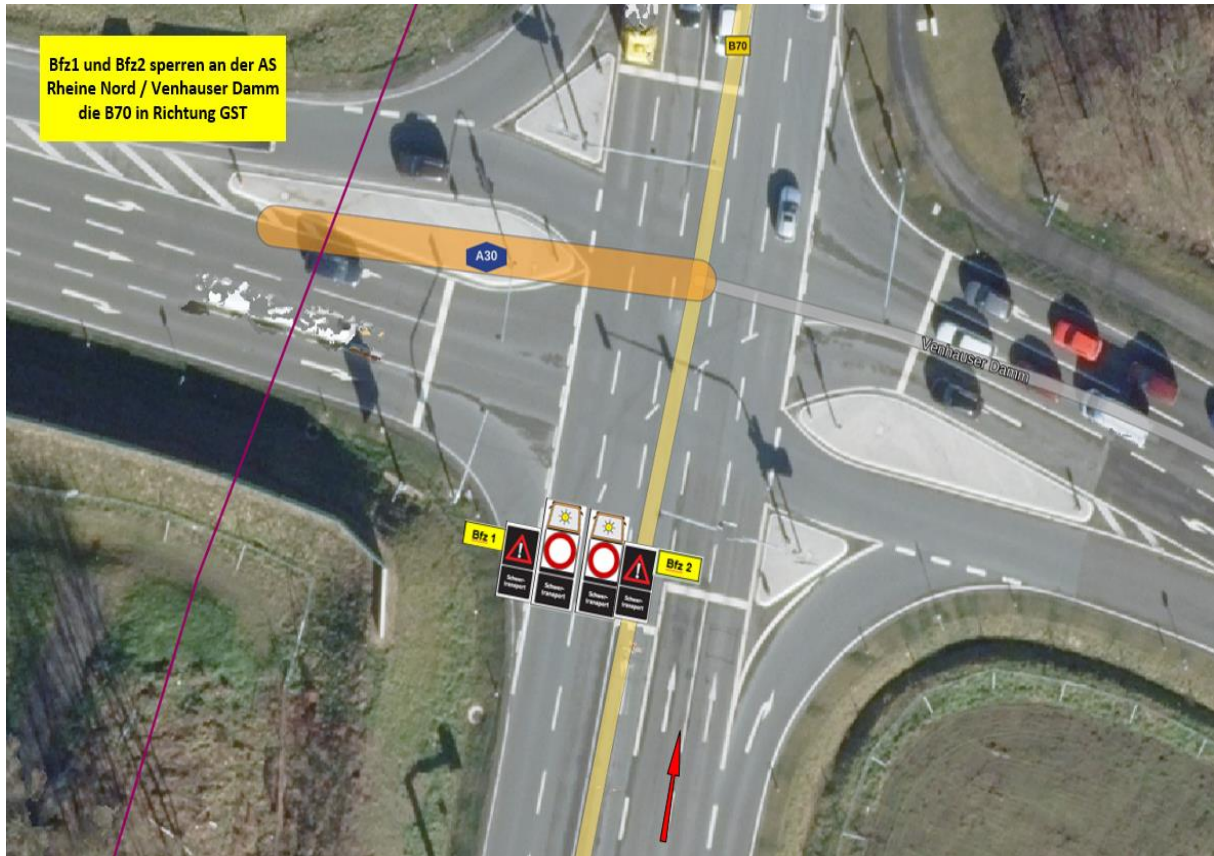
Bfz1 und Bfz2 fahren voraus bis zu AS Rheine Nord, GST, Bfz3 und Bfz4 stehen an der Abfahrt B70 / Salzbergener Straße



Streckenpunkt: [B70 – Auf-/Abfahrt zur L501 \(Salzbergener Str./B481\)](#) (Link zu Google Maps)



**I: von Rheine, Auf-/Abfahrt B70 / B481 (Salzbergener Straße)
bis Rheine, Kreuzung B70 / Auffahrt AS Rheine Nord A30 bzw.
Landesgrenze Niedersachsen/NRW (B70)**
Länge ca. 3,2 km



Streckenpunkt: [B70 – Kreuzung AS Rheine-Nord \(A30\)](#) (Link zu Google Maps)

Bfz1/Bfz2 fahren 3,2 km voraus bis zur Kreuzung B70 / Auf-/Abfahrt AS Rheine-Nord A30, schalten VZ 274-60 im Wechsel mit VZ 101, um entgegenkommende VT auf den **GST** aufmerksam zu machen.

Haben die **Bfz1** und **Bfz2** die Kreuzung erreicht, melden sie ihren Standort und sperren die Fahrbahn der B70 in Richtung Wettringen bzw. **GST**.

Dabei schalten sie VZ 250 im Wechsel mit VZ 101.

Bfz1/Bfz2 teilen dem **GST** die Passierbarkeit der Strecke mit und geben dabei Hinweise auf das zuletzt passierende Fahrzeug.

GST Nach Passieren des zuletzt durchgegebenen VT folgt der **GST** bis zur Kreuzung B70 / Auffahrt AS Rheine-Nord A30.

Bfz3 fährt unmittelbar vor dem **GST** und schaltet VZ 222-20 im Wechsel mit VZ 101.

Bfz4 fährt direkt hinter dem **GST** und schaltet VZ 276. Dabei fährt es seitlich versetzt, um ein Überholen anderer VT zu verhindern.

GST Hat der **GST** die beampelte Kreuzung erreicht, überquert er diese bei Grünlicht bzw. biegt nach links auf die Auffahrt auf die A30 in Richtung Hannover/Osnabrück ab.

Bei Geradeausfahrt über die Kreuzung:

Bfz1/Bfz2 heben ihre Sperren auf, wenn der **GST** die Kreuzung passiert und setzen sich an die Spitze des Konvois. Sie schalten VZ 274-40 im Wechsel mit VZ 101, um entgegenkommende VT auf den **GST** aufmerksam zu machen.

Mit Überqueren der Kreuzung bei Grünlicht und Erreichen der Landesgrenze NRW/Niedersachsen endet die begleitungspflichtige Streckenführung im Zuständigkeitsbereich des Kreises Steinfurt.

Alternativ

Mit Abbiegen des GST bei Grünlicht nach links in die Auffahrt der AS Rheine-Nord Richtung Hannover/Osnabrück bzw. nach rechts Richtung Amsterdam endet die begleitungspflichtige Streckenführung im Zuständigkeitsbereich des Kreises Steinfurt.