



TRIANGEL – DAS SCHNELLE  
KLIMAFREUNDLICHE RADWEGE-3-ECK  
IM KREIS STEINFURT



**Ein  
Gemeinschaftsprojekt  
von  
Gemeinde Metelen, Gemeinde Neuenkirchen, Stadt Ochtrup,  
Stadt Rheine, Stadt Steinfurt, Gemeinde Wettringen,  
und Kreis Steinfurt**

TRIANGEL





# Triangel - Grundsätzliche Ziele und Inhalte des Projekts

## Ziele und Inhalte des Projekts

- Ertüchtigung touristischer Radrouten im ländlichen Raum für den schnellen Radverkehr / Einrichtung einer Veloroute (Fahrradstraße)
- 1. Veloroute im Kreis Steinfurt
- Beleuchtung innerörtlicher Abschnitte
- Einrichtung eines „Bike sharing“ und „Bike sharing light“
- Einrichtung neuer Radabstellanlagen

## Zuwendung und Bewilligungszeitraum

- Zuwendung i.H.v. 4,64 Mio. € / Gesamtausgaben 7,10 Mio. €
- Eigenanteil in Höhe von 30 % der Gesamtausgaben teilen sich Kreis und Kommunen jeweils zur Hälfte
- Bewilligungs-/Umsetzungszeitraum 01.03.2020 bis 31.05.2023



# Triangel - Eckdaten der Baumaßnahmen

## Eckdaten – 1/2

- Aus- und Umbaumaßnahmen auf rd. 60 km
- In der Regel 3 m breite Fahrbahnen
- retroreflektierende Fahrbahnmarkierungen für eine bessere Orientierung
- Umbau von rd. 150 Knotenpunkten zur Bevorrechtigung des Radverkehrs auf ehemaligen Bahntrassen und Wirtschaftswegen außerhalb von Kreuzungen mit klassifizierten Straßen
- Neubau einer Rad- und Fußgängerbrücke über eine Bundesstraße für einen Lückenschluss (B 70 bei Rheine)
- Unterhaltung der Triangel durch den Kreis Steinfurt - erster Kreisradweg



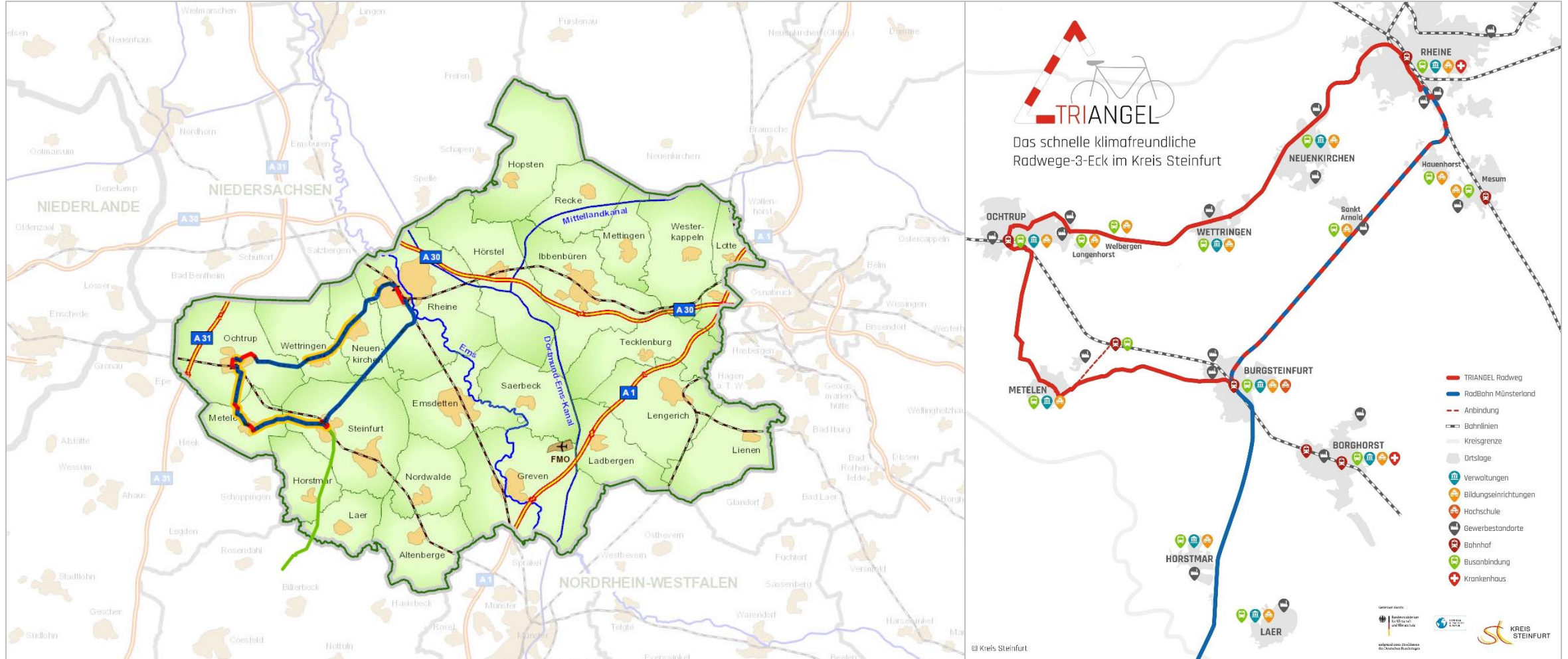
## Triangel - Eckdaten der Baumaßnahmen

### Eckdaten – 2/2

- Anlage einer intelligenten Ampel („Zauberampel“) zur Bevorrechtigung des Radverkehrs an einer Landesstraße
- Einrichtung einer adaptiven Beleuchtung (z.T. Solar) auf Abschnitten im Innenbereich und in sensiblen Kreuzungspunkten im Außenbereich
- Neuanlage von Fahrradboxen
- Einrichtung Fahrrad-Verleihsystem „Bike sharing“ und „Bike sharing light“



# Triangel - Radverkehrsinfrastruktur im Kreis Steinfurt



## Triangel - Öffentlichkeitsarbeit (Auswahl)

### Maßnahmen



Gestaltung einer **Website** auf der Internetseite des Kreises Steinfurt

[www.kreis-steinfurt.de/triangel](http://www.kreis-steinfurt.de/triangel)

Symbolische **Spatenstiche** – jeweils zu Beginn der drei Bauabschnitte sowie zum Bau der Radwegebrücke

Freigabe **Bike Sharing Ochtrup** und Erstellung eines Werbe-Videos durch das DOC Ochtrup zum Fahrrad-Verleihsystem

Durchführung von **Planungsradtouren** und Vernetzung von Verkehrsplanerinnen und Verkehrsplanern über die Kreisgrenze hinaus

Weitergabe von Projektinformationen und Umsetzungserfahrungen im Rahmen von **Mobilitätskonferenzen** des Kreises Steinfurt

Vorstellung des Projektes im Rahmen eines **Mobilitätstages** von Kreisverwaltung und Jobcenter Steinfurt

Herausgabe von **Informationsflyern** und Give-Aways sowie **Kampagne „Gemeinsam mit Rücksicht“**

Durchführung einer **Abschlussveranstaltung** in Verbindung mit zwei Planungsradtouren und Info-Ständen an verschiedenen Orten

# Triangel - Öffentlichkeitsarbeit - Spatenstich 1. Bauabschnitt







# Triangel - Öffentlichkeitsarbeit - Spatenstich ungewöhnlicher Art





# Triangel - Öffentlichkeitsarbeit - Freigabe Radweg-Brücke über die B 70 bei Rheine





# Triangel - Öffentlichkeitsarbeit - Freigabe Bike sharing Ochtrup zwischen Bahnhof und DOC





# Triangel - Öffentlichkeitsarbeit - Freigabe Bike sharing Ochtrup zwischen Bahnhof und DOC



# Triangel - Öffentlichkeitsarbeit - Planungsradtouren





# Triangel - Öffentlichkeitsarbeit - Planungsradtouren



# Triangel - Öffentlichkeitsarbeit - Projektvorstellung im Rahmen der Mobilitätskonferenzen des Kreises Steinfurt



# Triangel - Öffentlichkeitsarbeit - Projektvorstellung im Rahmen eines Mobilitätstages von Kreisverwaltung und Jobcenter Steinfurt





# Triangel - Öffentlichkeitsarbeit - Abschlussveranstaltung



# Triangel - Öffentlichkeitsarbeit - Abschlussveranstaltung



# Triangel - Öffentlichkeitsarbeit - Informationsflyer



Thumbnail: @ ludybusiness - stock.adobe.com



## KLIMASCHUTZ DURCH RADVERKEHR

Triangel - Das schnelle klimafreundliche Radwege-3-Eck im Kreis Steinfurt



Bundesministerium  
für Wirtschaft  
und Klimaschutz



NATIONALE  
KLIMASCHUTZ  
INITIATIVE



POLIZEI  
Nordrhein-Westfalen



Herausgeber  
Amt für Planung, Naturschutz und Mobilität  
Sachgebiet Raum- und Landschaftsplanung  
Herr Stiller | Radverkehrsbeauftragter  
Tecklenburger Str. 10, 48565 Steinfurt  
Tel. 02551 69-1461  
thomas.stiller@kreis-steinfurt.de



GEMEINSAM  
BESSER  
SICHERER  
ANGENEHMER

## FAHRRAD- STRASSEN MIT RÜCKSICHT!



KREIS  
STEINFURT



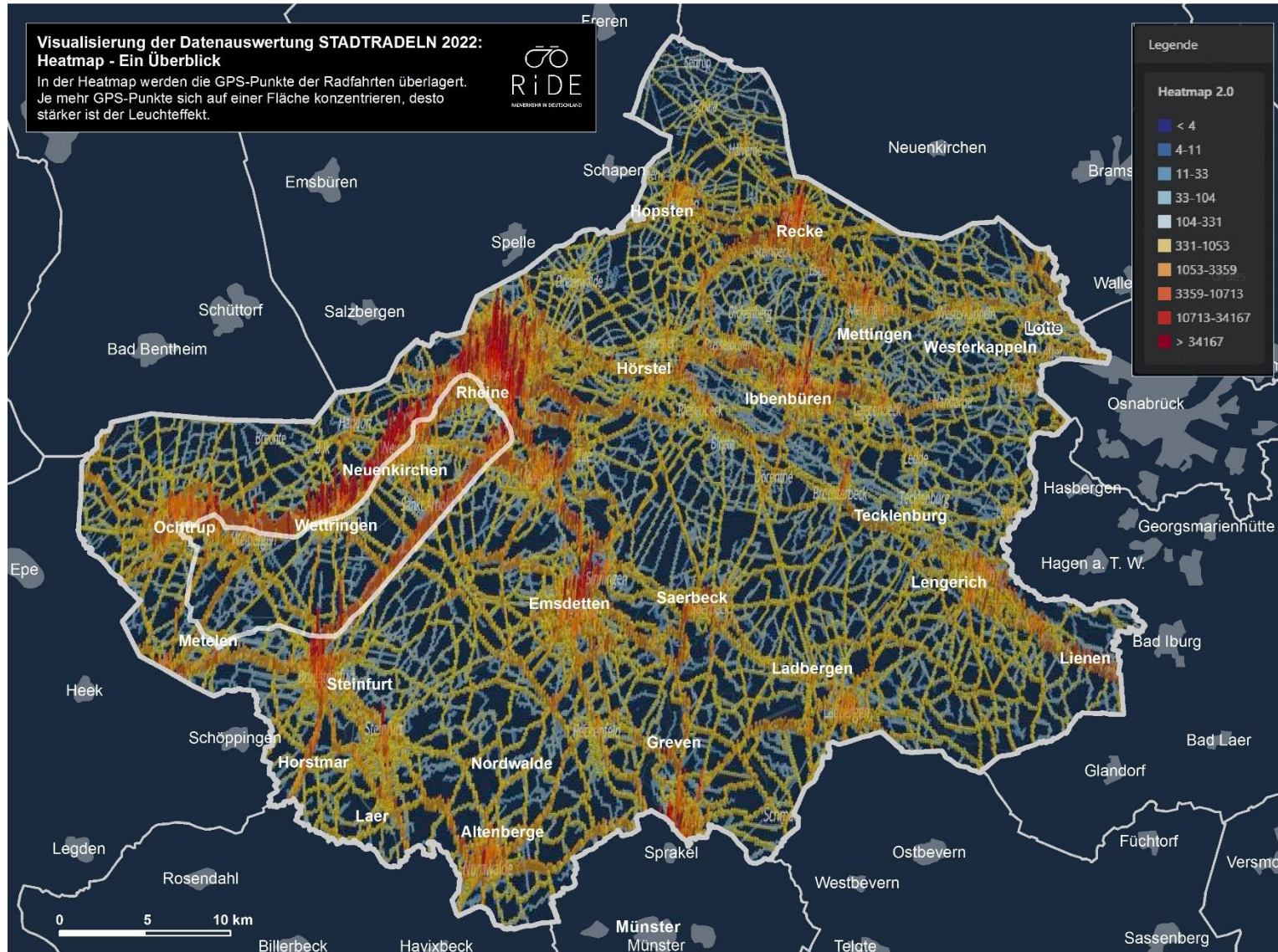
KREIS  
STEINFURT

# Triangel - Öffentlichkeitsarbeit - Kampagne „Gemeinsam mit Rücksicht“





# Triangel - Verstetigung des Monitorings ist geplant

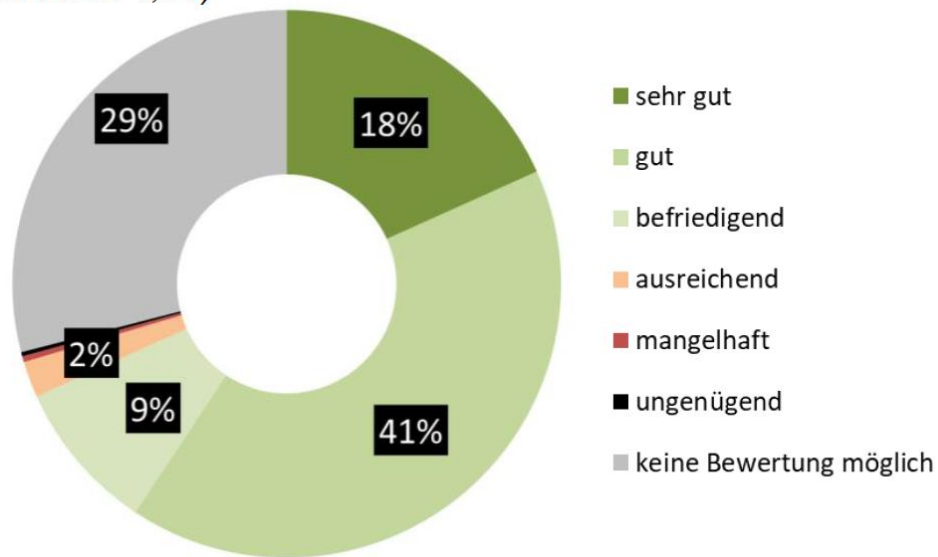




# Triangel - Verstetigung des Monitorings ist geplant

## Gesamtbewertung Triangel-Radwegeverbindung gemäß Haushaltsbefragung zur Mobilität im Kreis ST

(Durchschnittsnote 1,96)



Haushaltsbefragung zur Mobilität  
im Kreis Steinfurt 2022

# Triangel - Wesentliche Herausforderungen bei der Projektumsetzung



Erörterungen mit der **örtlichen Landwirtschaft** als Hauptbetroffene der Vorfahrtsänderung in den Knotenpunkten



Erneute **Ausschreibung** Bikesharing DOC Ochtrup und Baumaßnahmen 1. BA wurden erforderlich

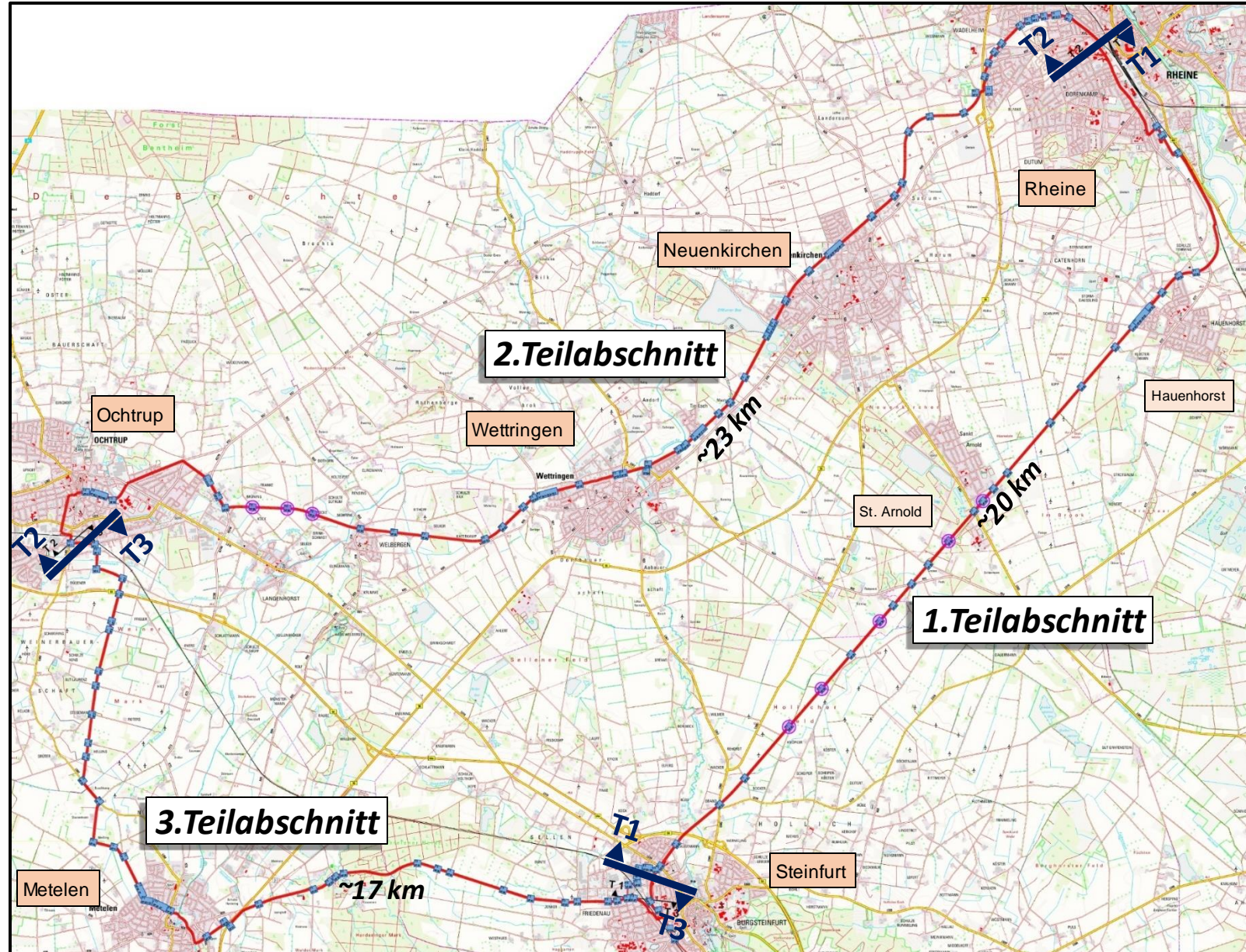


Bikesharing light als Baustein des betrieblichen Mobilitätsmanagements konnte aufgrund **geringer Resonanz** der Unternehmen nur eingeschränkt umgesetzt werden



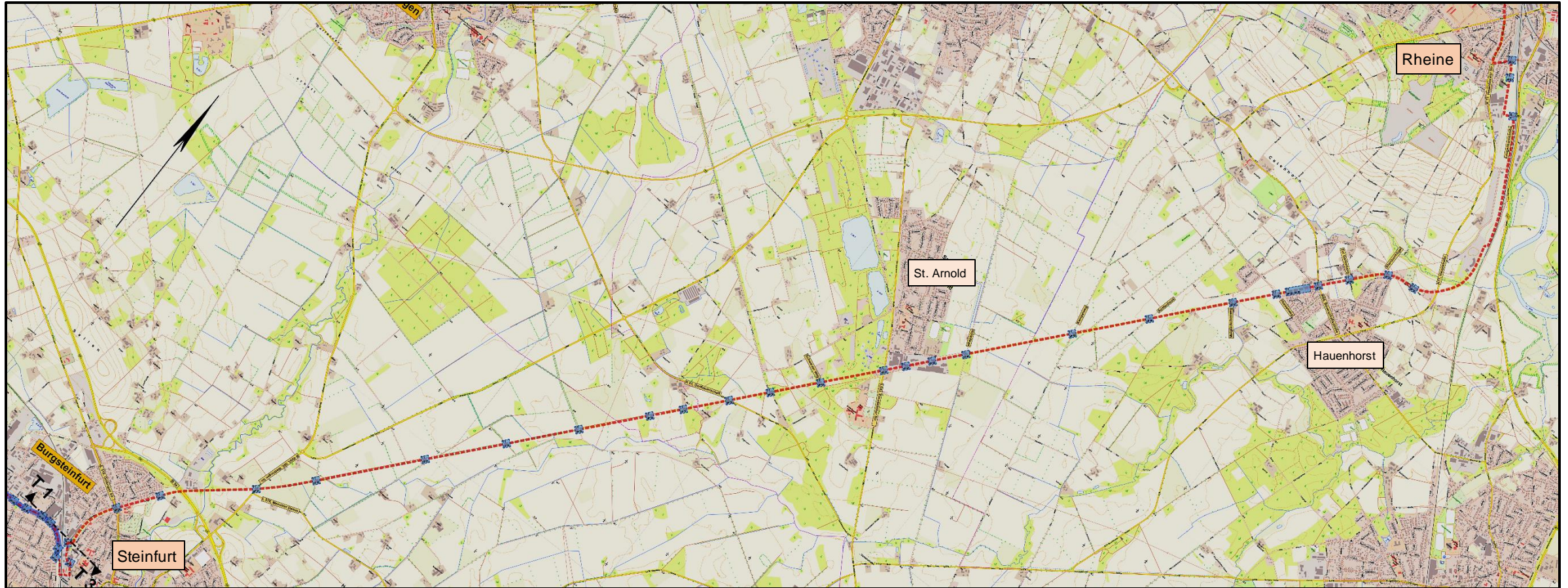
Ausbruch der **Corona-Pandemie** und dadurch bedingte Einschränkungen einschl. Lockdowns und Verzögerungen im Bauablauf (insb. Markierungsarbeiten)

# Triangel - Übersicht über alle Teilabschnitte

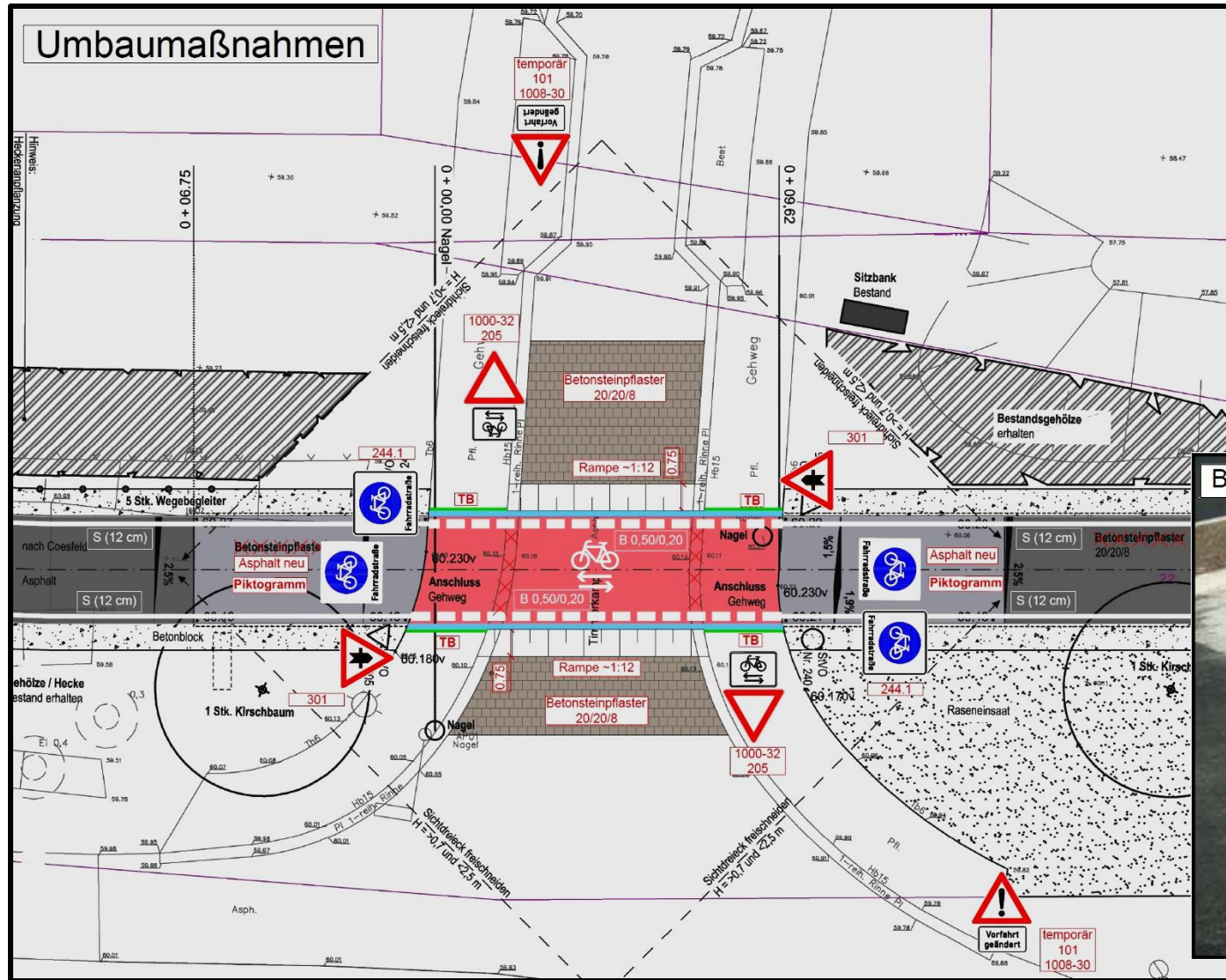




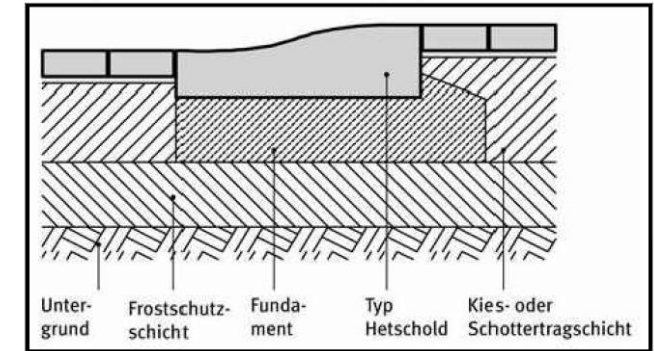
# Triangel – 1. Teilabschnitt: Vorfahrtsänderung an Kreuzungspunkten



# Triangel - Detailpläne – Verknüpfungspunkte mit innerörtlichen Straßen



Rampenstein 75/32,5/22 (16) cm



Beispiel



# Triangel - Bilddokumentation - Verknüpfungspunkte

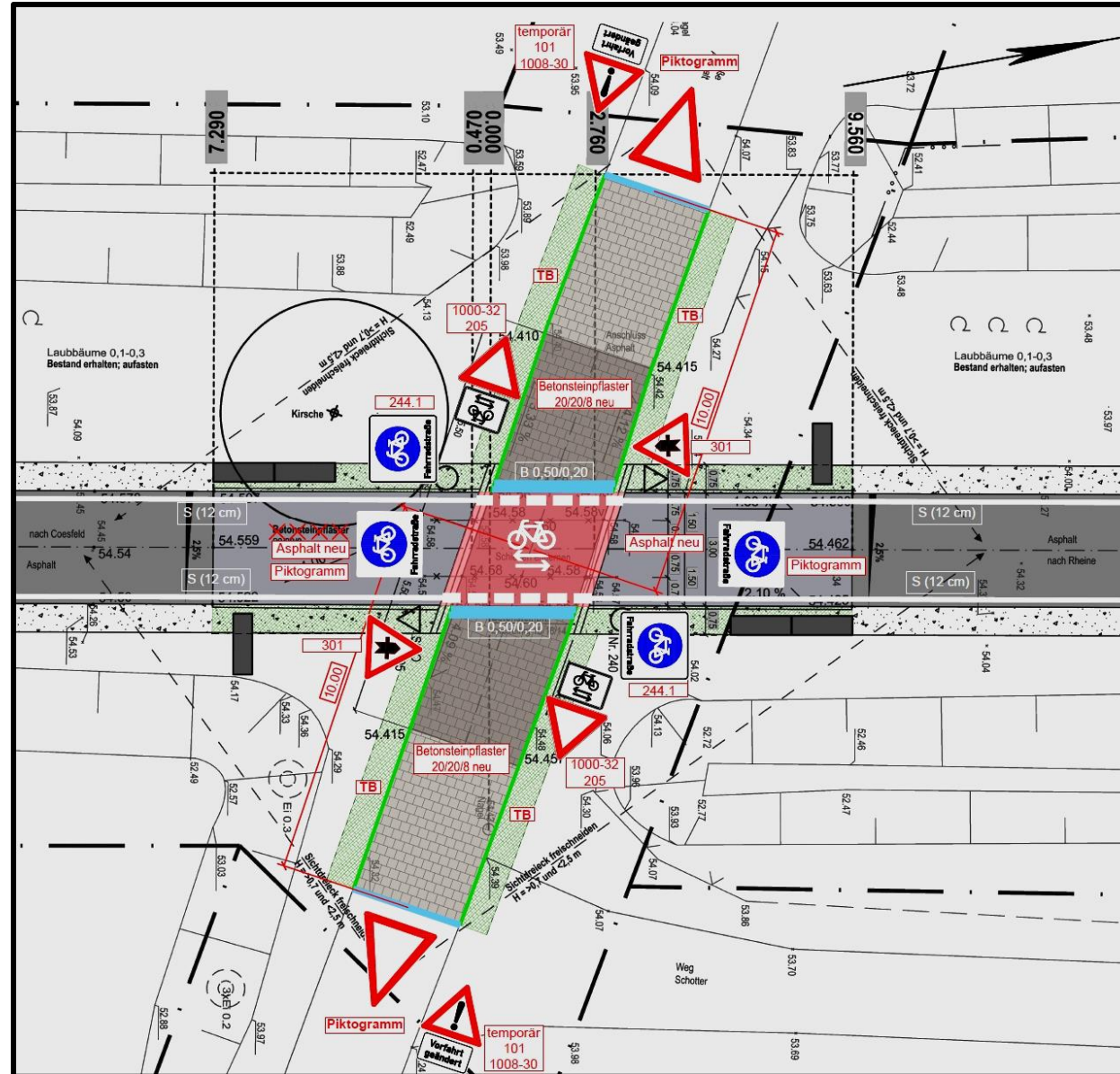
## Vor Umbau

## Nach Umbau





# Triangel - Detailpläne – Verknüpfungspunkte mit Wirtschaftswegen





# Triangel - Bilddokumentation - Verknüpfungspunkte

## Vor Umbau

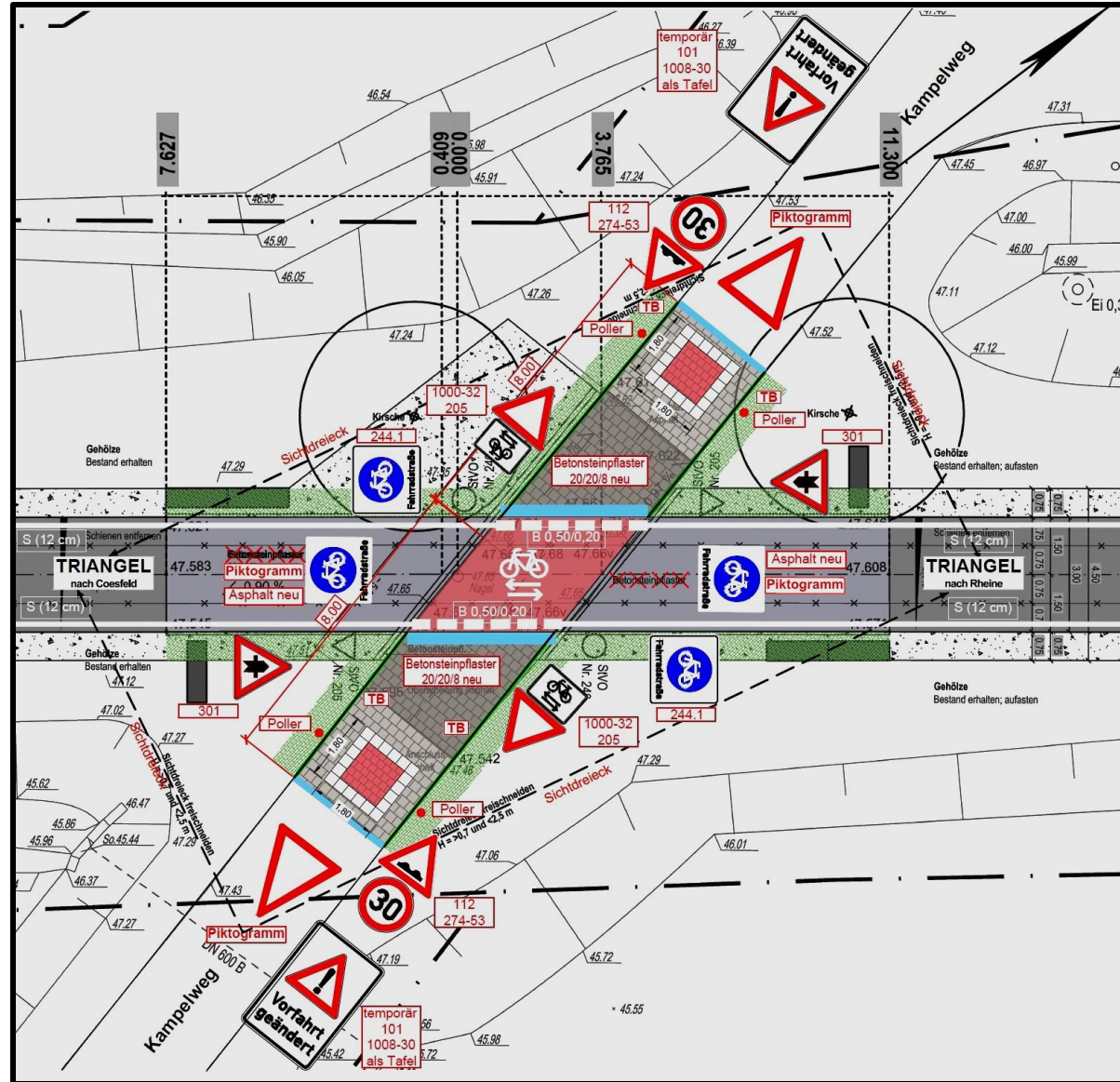


## Nach Umbau





# Triangel - Detailpläne – Verknüpfungspunkte mit Wirtschaftswegen





# Triangel - Bilddokumentation - Verknüpfungspunkte

## Vor Umbau



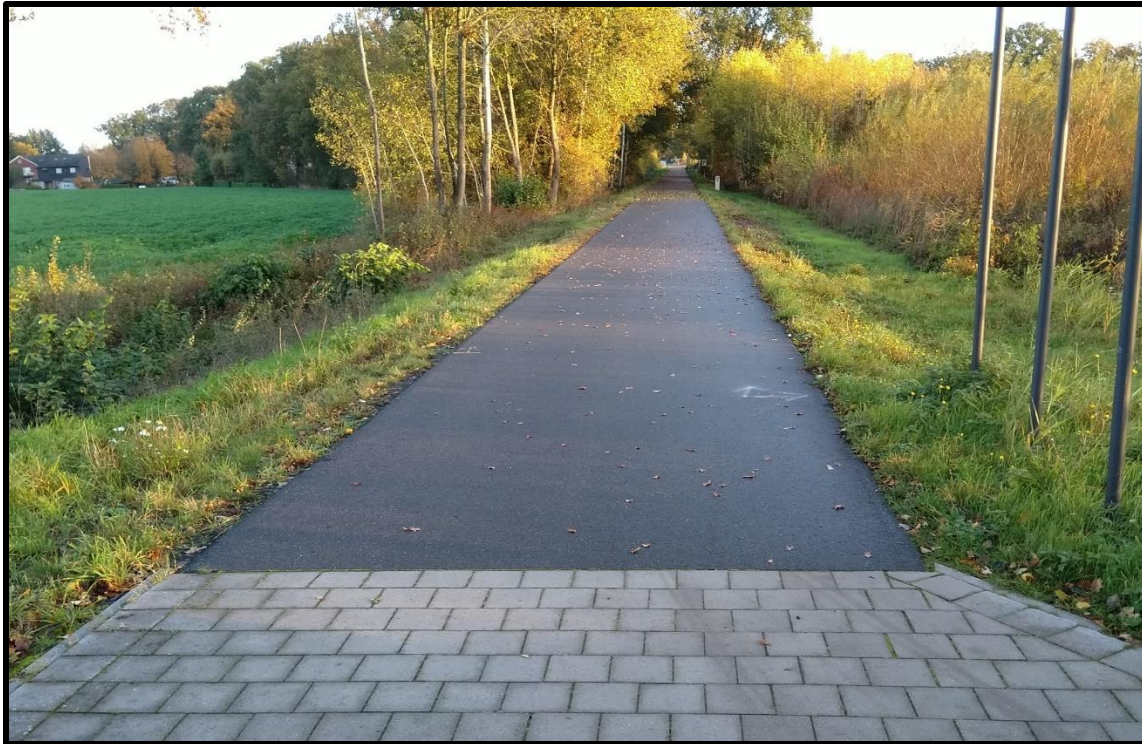
## Nach Umbau





# Triangel - Bilddokumentation - Randmarkierung

## Vor Umbau



## Nach Umbau



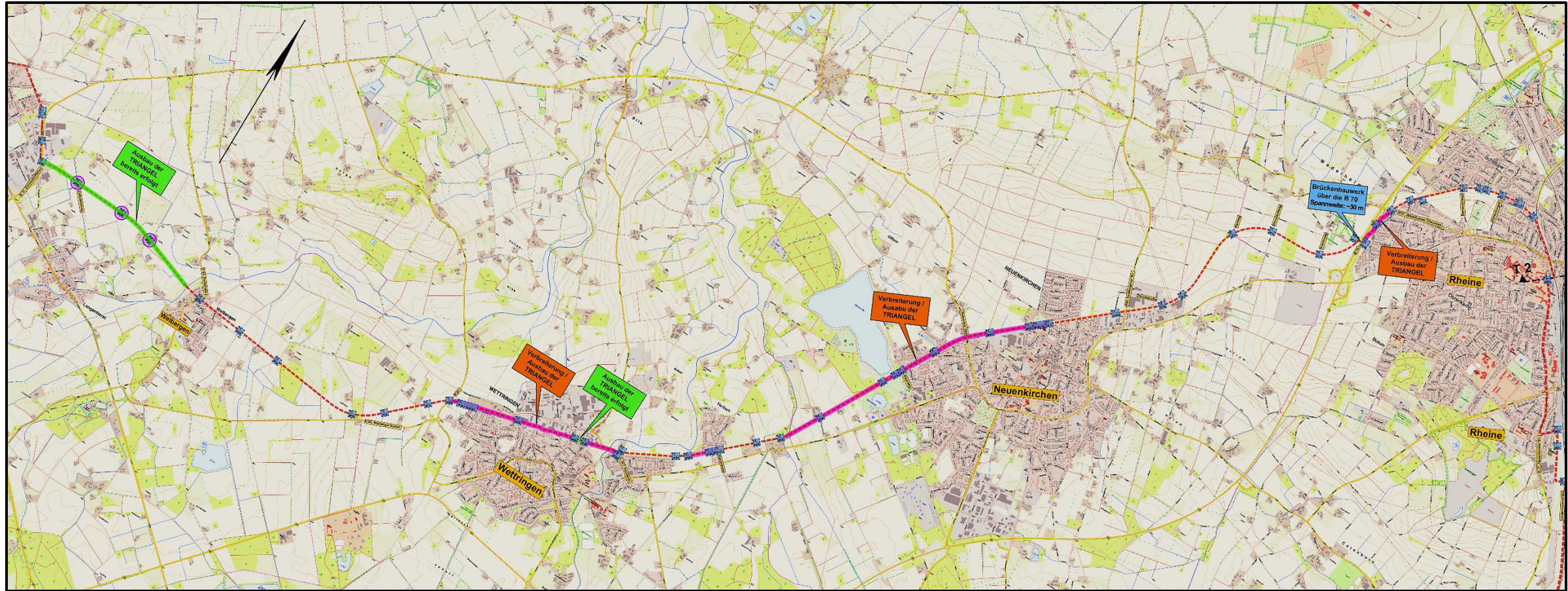




# Triangel - Fotos Infrastruktur 1.BA

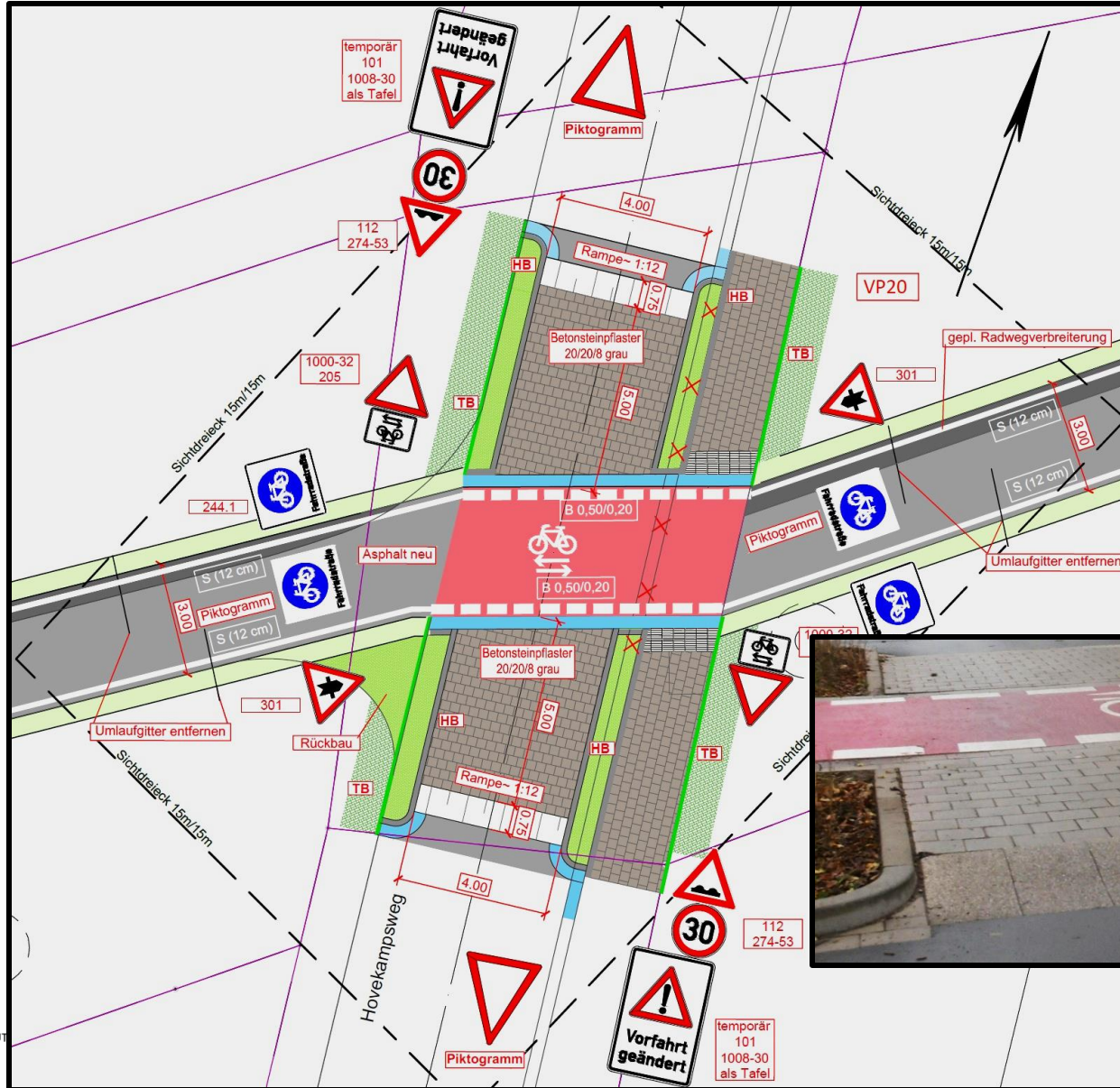


# Triangel – 2. Teilabschnitt: Ausbau Bahntrassenradweg

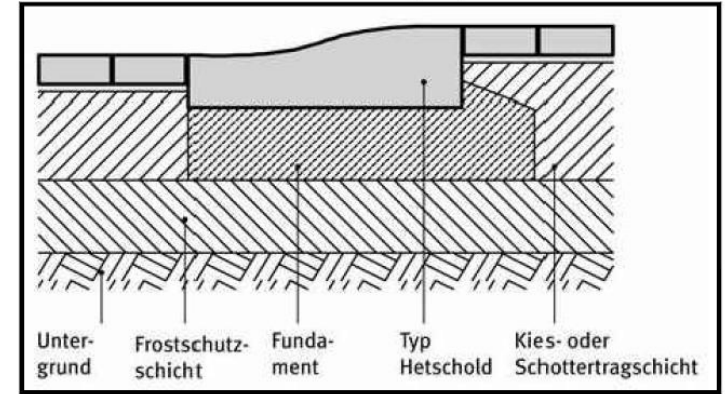




# Triangel - Detailpläne – Verknüpfungspunkte mit innerörtlichen Straßen



Rampenstein 75/32,5/22 (16) cm





# Triangel - Bilddokumentation - Verknüpfungspunkte

## Vor Umbau

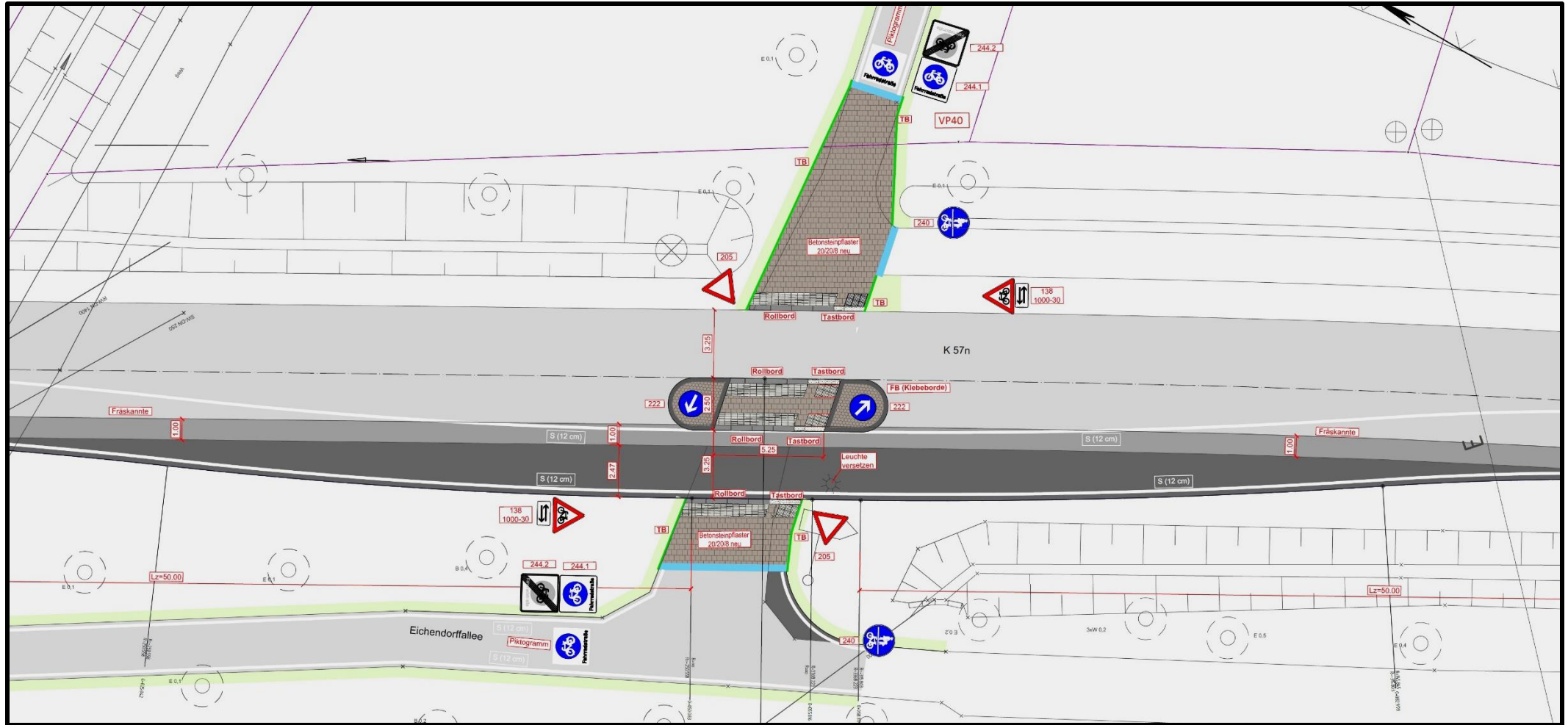
## Nach Umbau





# Triangel - Detail Kreuzungspunkte ohne Bevorrechtigung

## Radweg / klassifizierte Straßen





# Triangel - Bilddokumentation - Verknüpfungspunkte

## Vor Umbau

## Nach Umbau



# Triangel - Fotos Infrastruktur 2.BA



# Triangel – 3. Teilabschnitt: Fahrradstraßen auf Wirtschaftswege

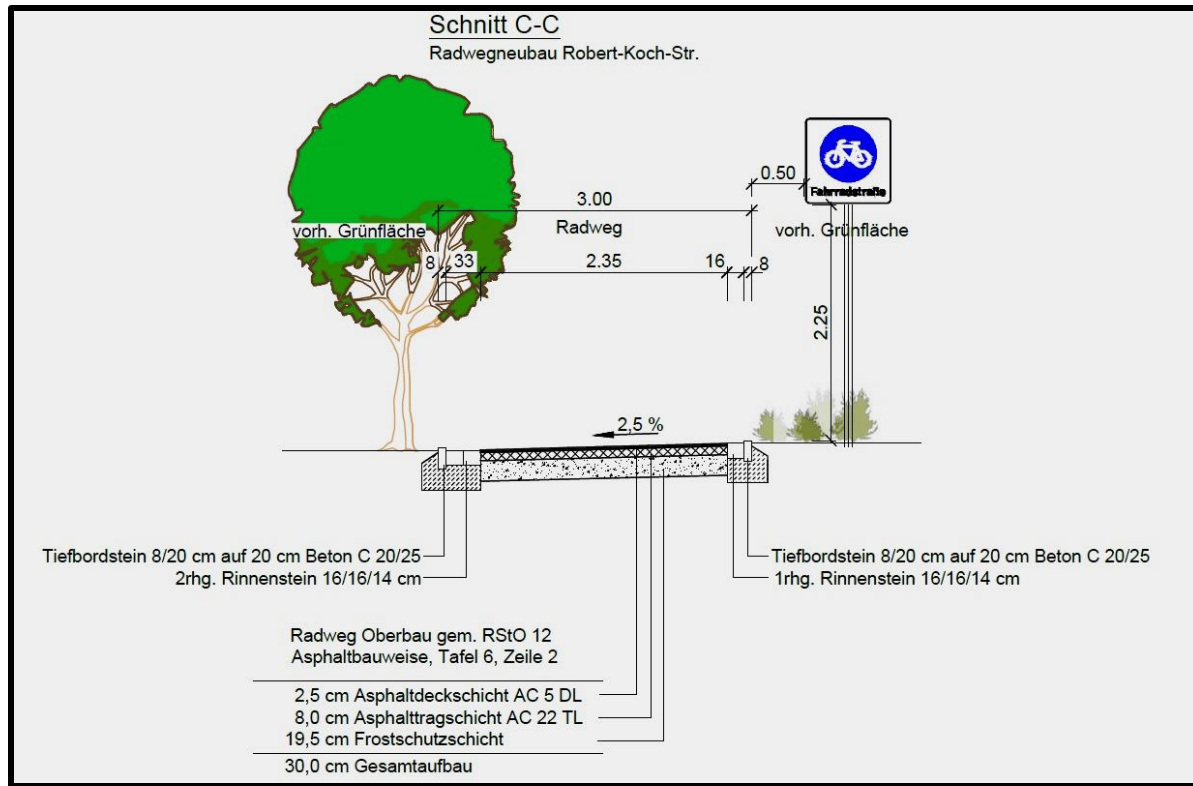




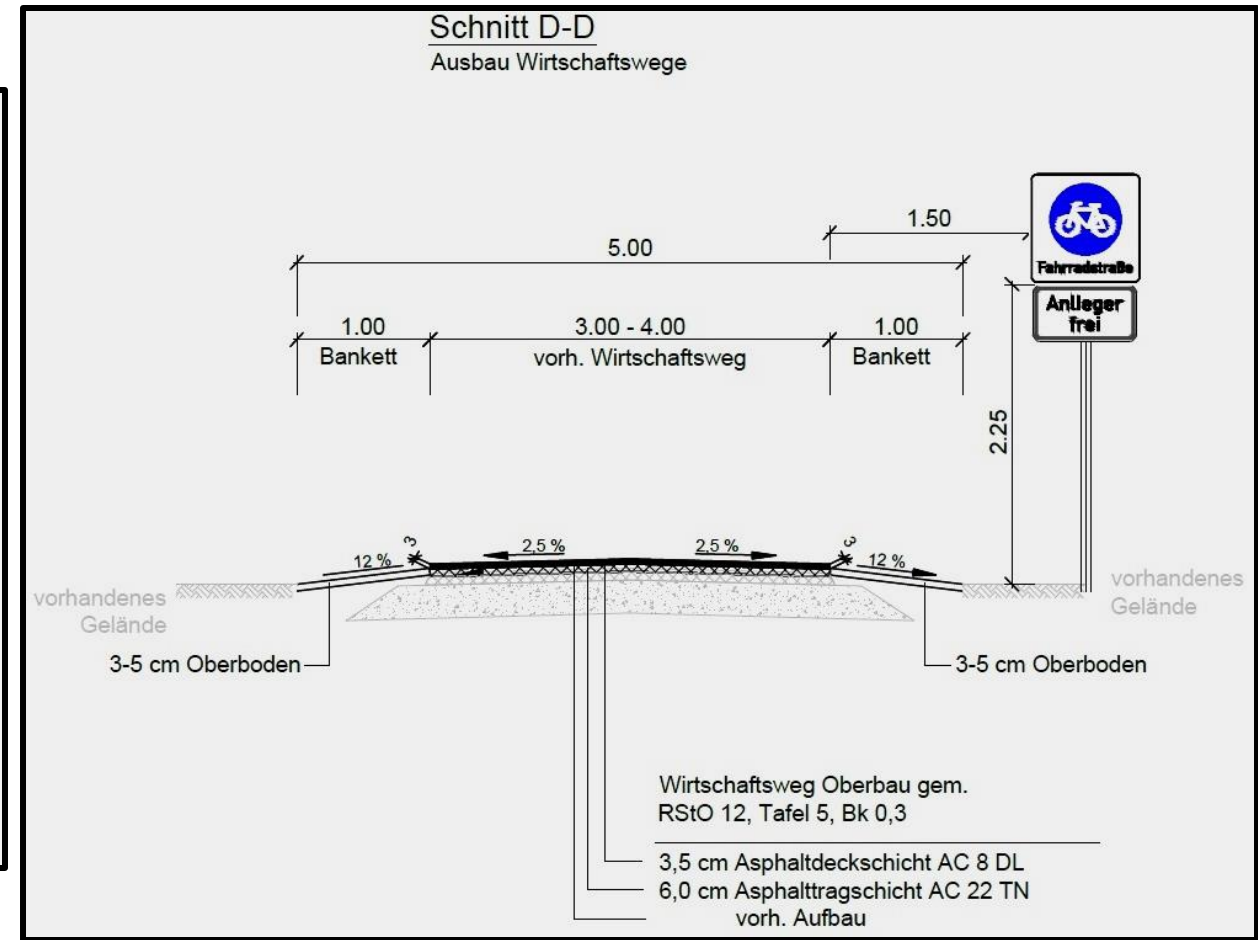


# Triangel - Sanierung von Radwegen und Wirtschaftswegen

## Radwegsanierung



## Wirtschaftswegsanierung





# Triangel - Bilddokumentation - Verknüpfungspunkte

## Vor Umbau

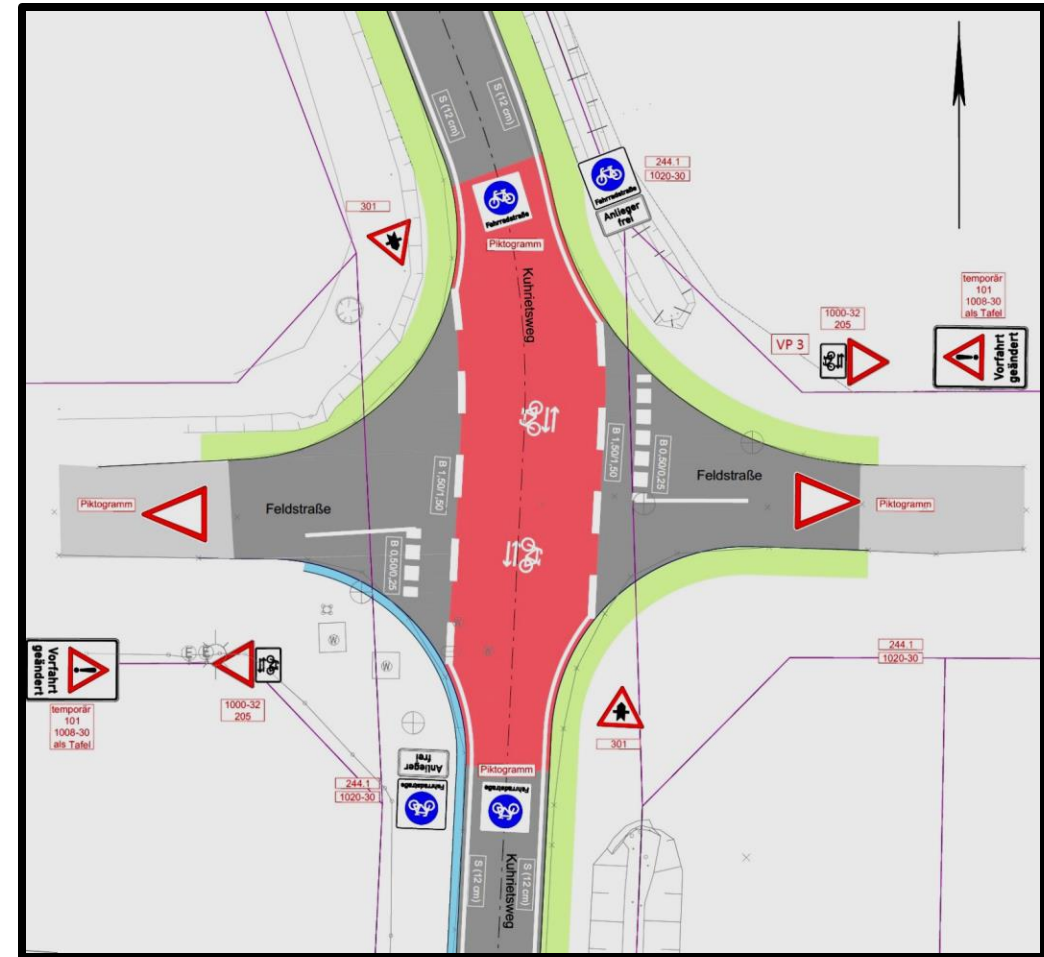
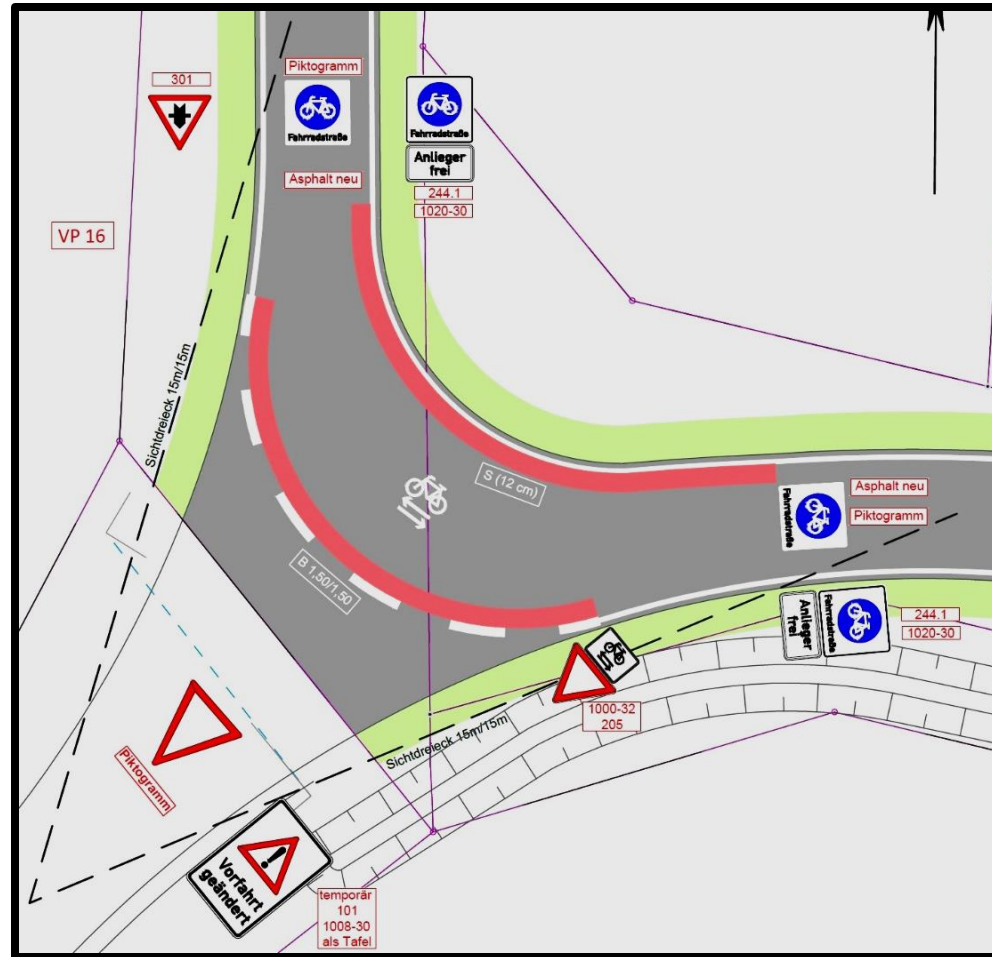
## Nach Umbau





# Triangel - Detail Kreuzungspunkte an Wirtschaftswegen

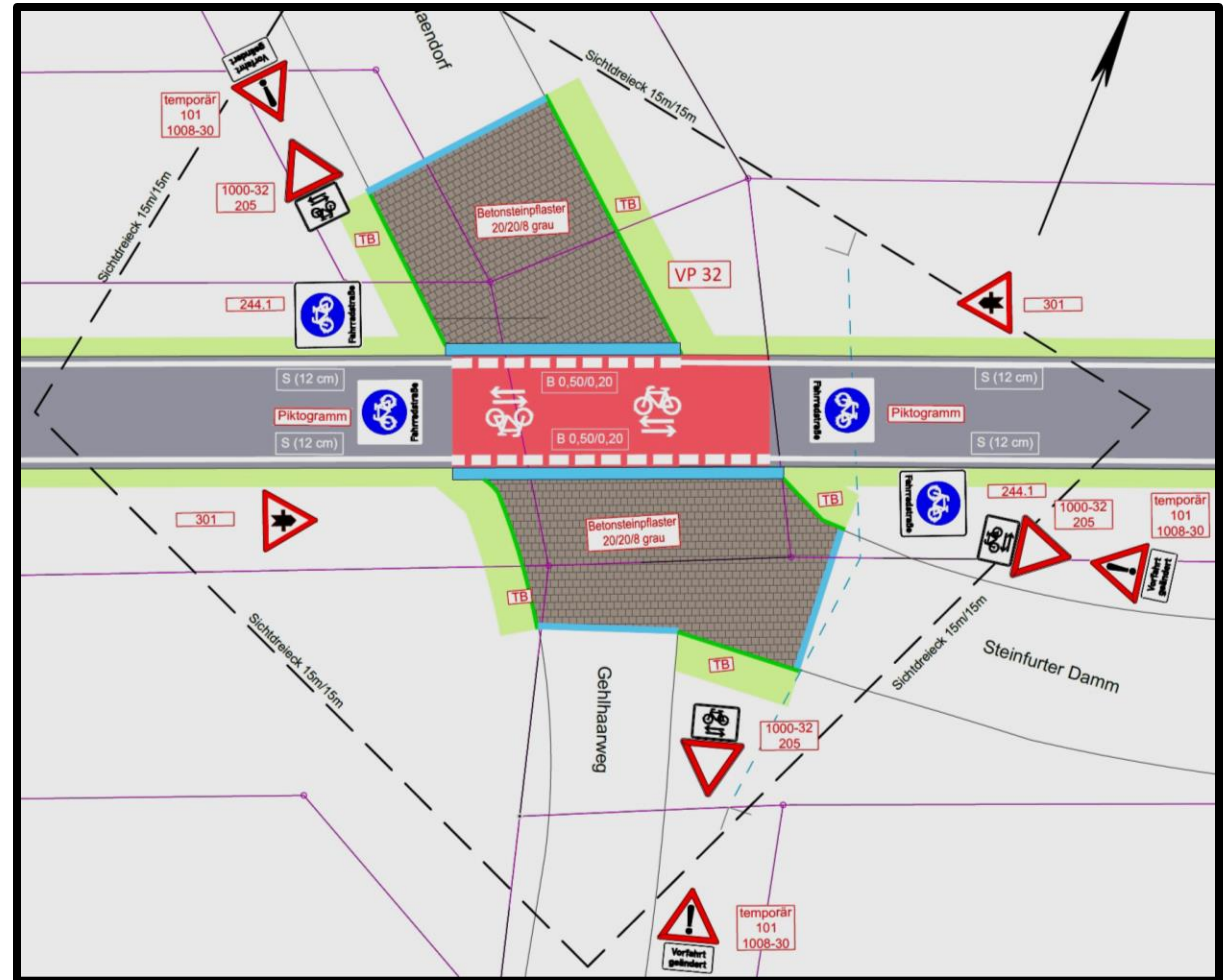
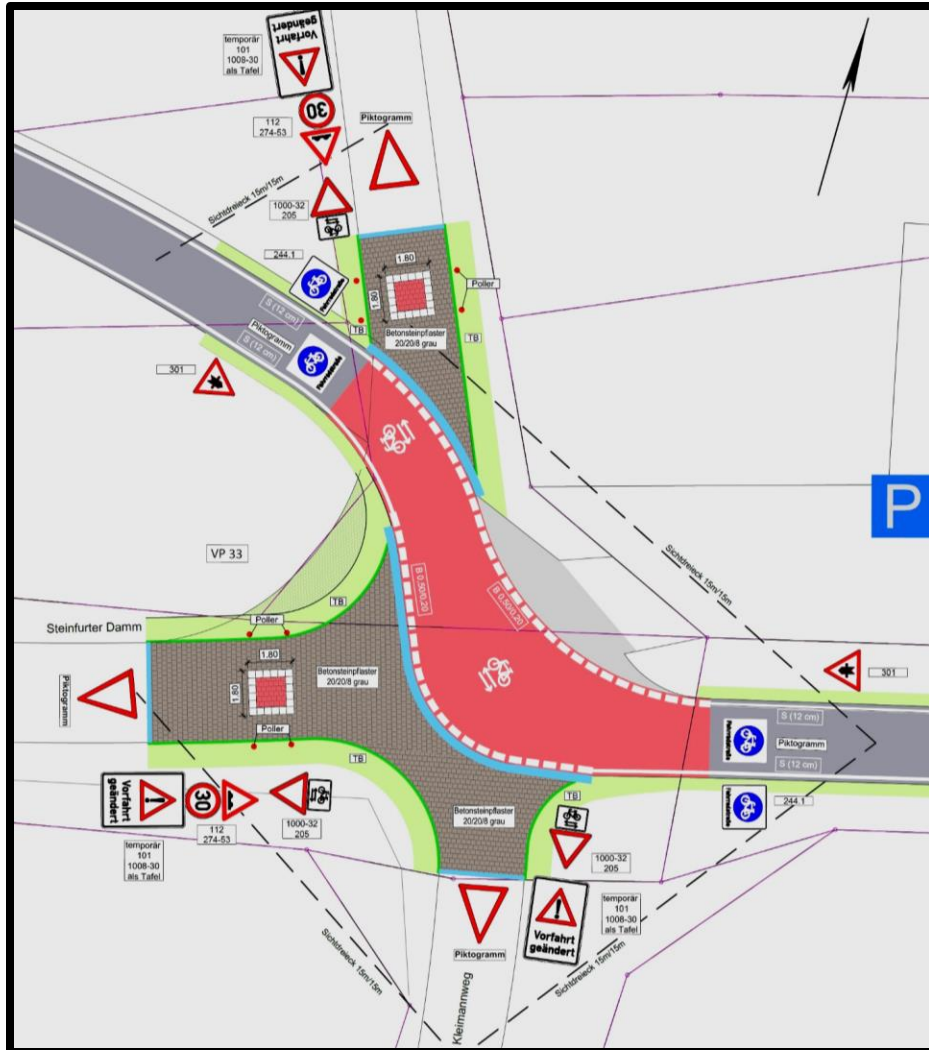
## Wirtschaftsweg / Wirtschaftsweg





# Triangel - Detail Kreuzungspunkte Radweg / Wirtschaftsweg

## Bahn-radweg / Wirtschaftsweg





# Triangel - Bilddokumentation - Verknüpfungspunkte

## Vor Umbau

## Nach Umbau





# Triangel - innerörtliche Fahrradstraße

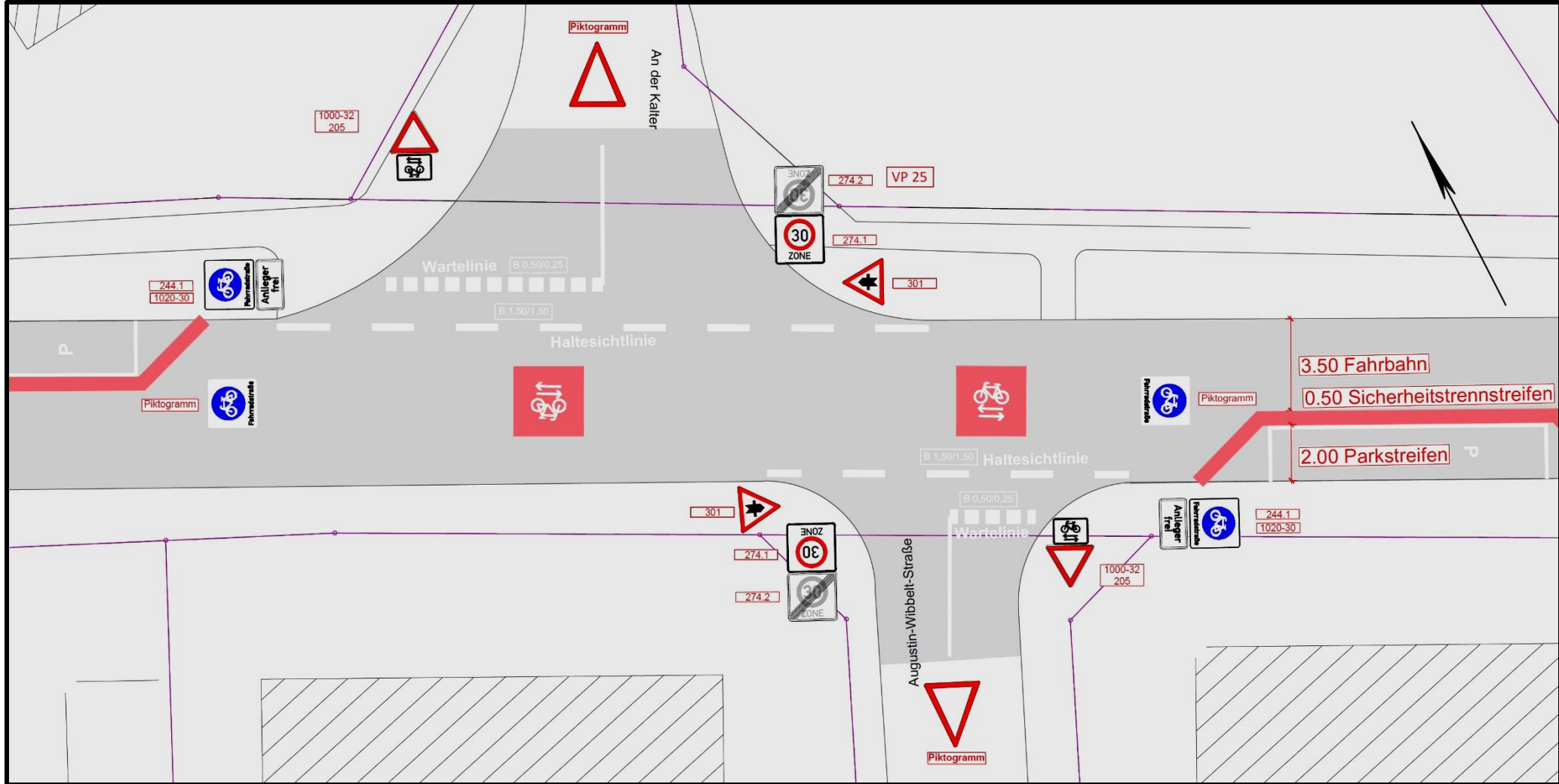
## „unechte“ Fahrradstraße innerorts





# Triangel - Detail Kreuzungspunkt Fahrradstraße

## Kreuzung „unechte“ Fahrradstraße





# Triangel - Bilddokumentation innerörtliche Fahrradstraße

## Fahrradstraße inkl. Parkraum und Kreuzungspunkte







# Triangel - Ausweichbuchten an Wirtschaftswegen

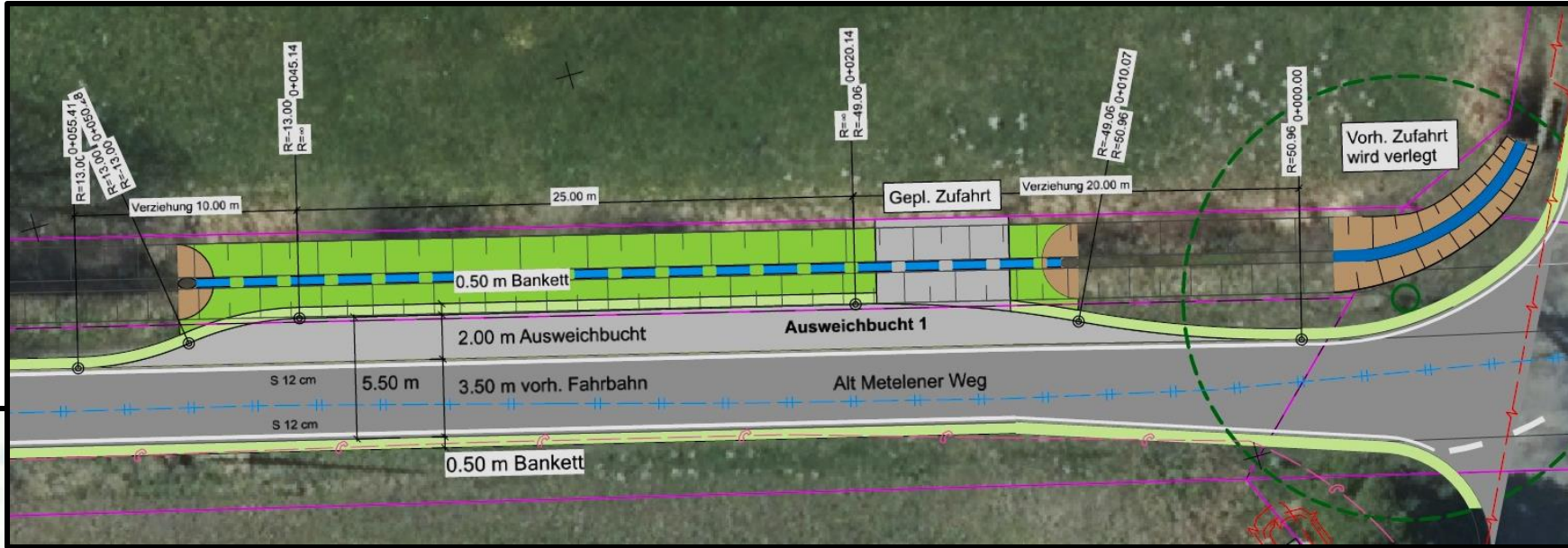
## Ausweichbuchten in Ochtrup





# Triangel - Ausweichbuchten an Wirtschaftswegen

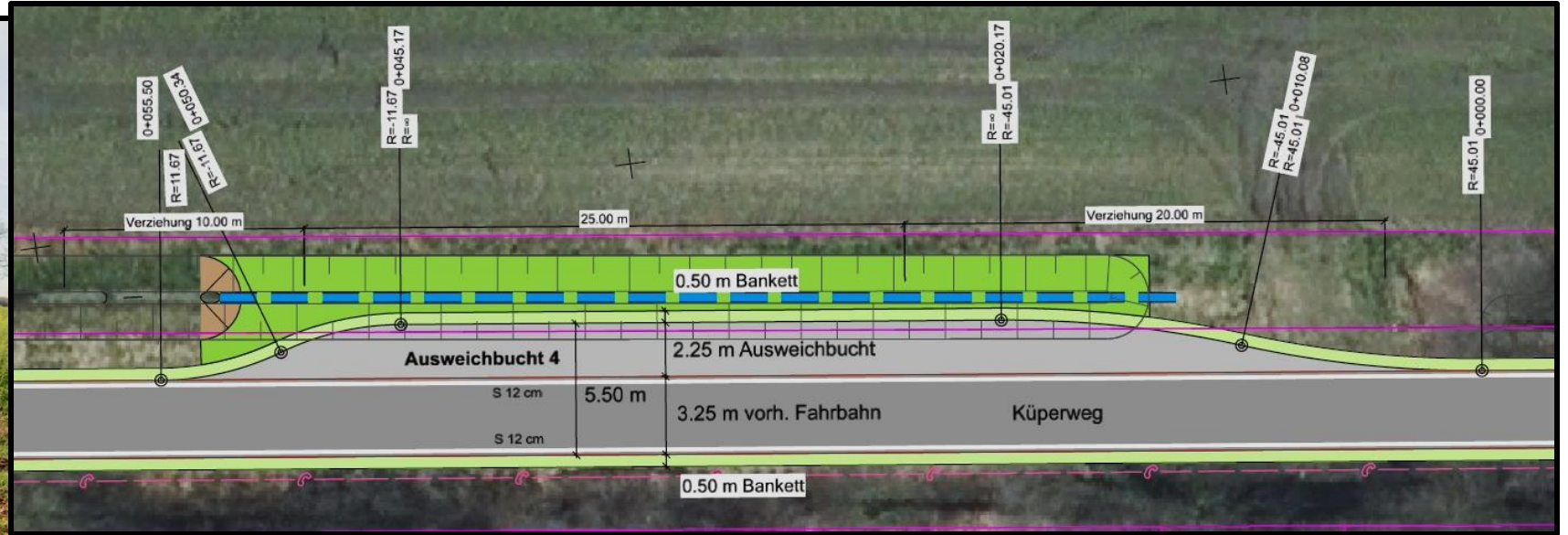
## Ausweichbuchten in Ochtrup





# Triangel - Ausweichbuchten an Wirtschaftswegen

## Ausweichbuchten in Ochtrup





# Triangel - Bilddokumentation - Wirtschaftswegeausbau

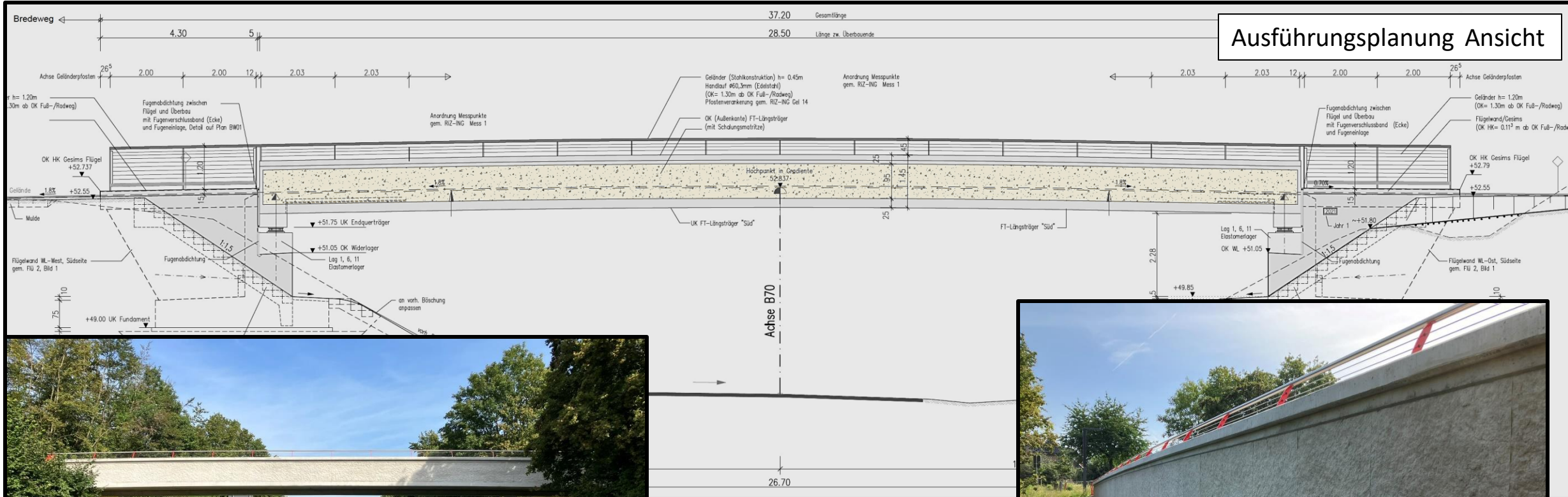
## vor Ausbau

## nach Ausbau





# Triangel - Radweg-Brücke über die B 70





# Triangel - Radweg-Brücke über die B 70



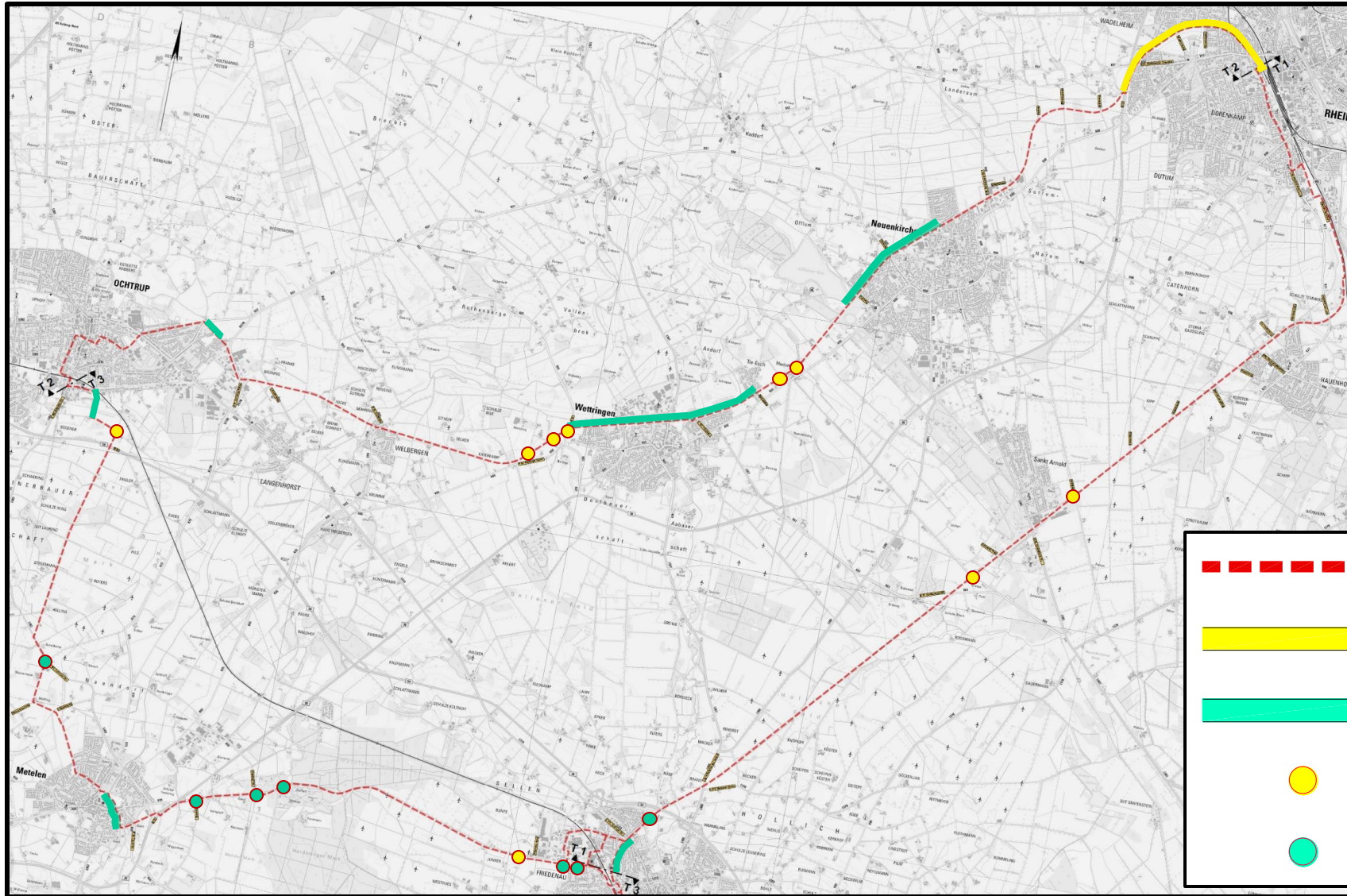
# Triangel - Errichtung von Fahrradboxen Bahnhof Metelen Land








## Fahrradboxen mit und ohne integrierter Energiesäule

- 10 Boxen mit Energiesäule
- 15 Boxen ohne Energiesäule

# Triangel - Übersichtskarte Beleuchtung

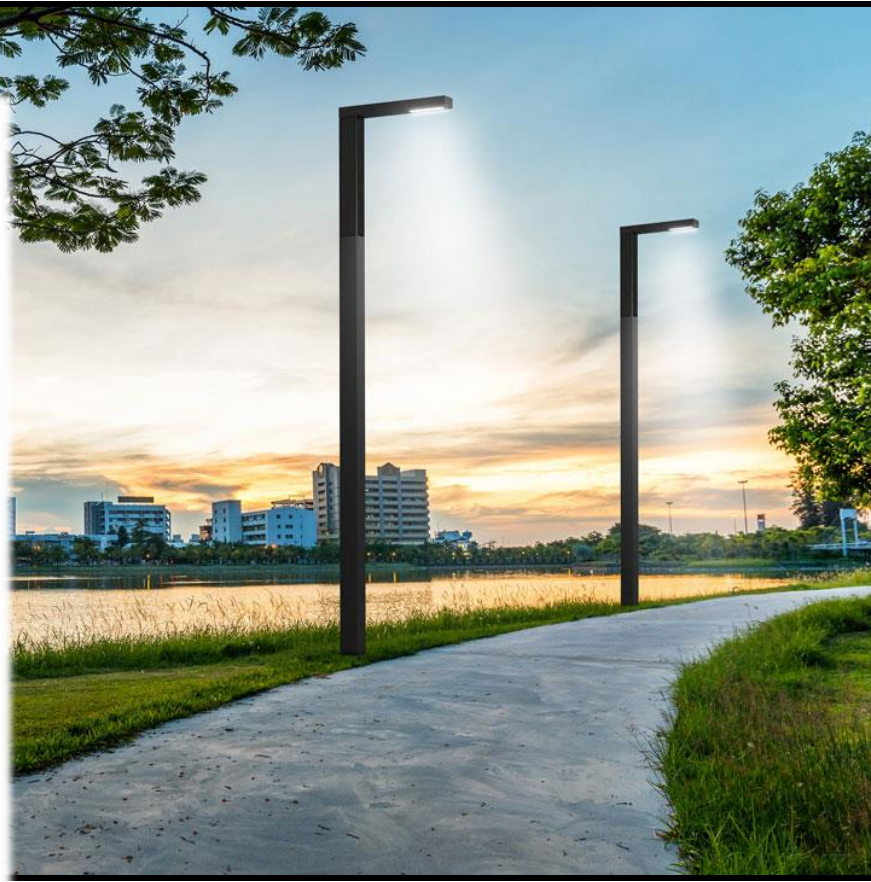
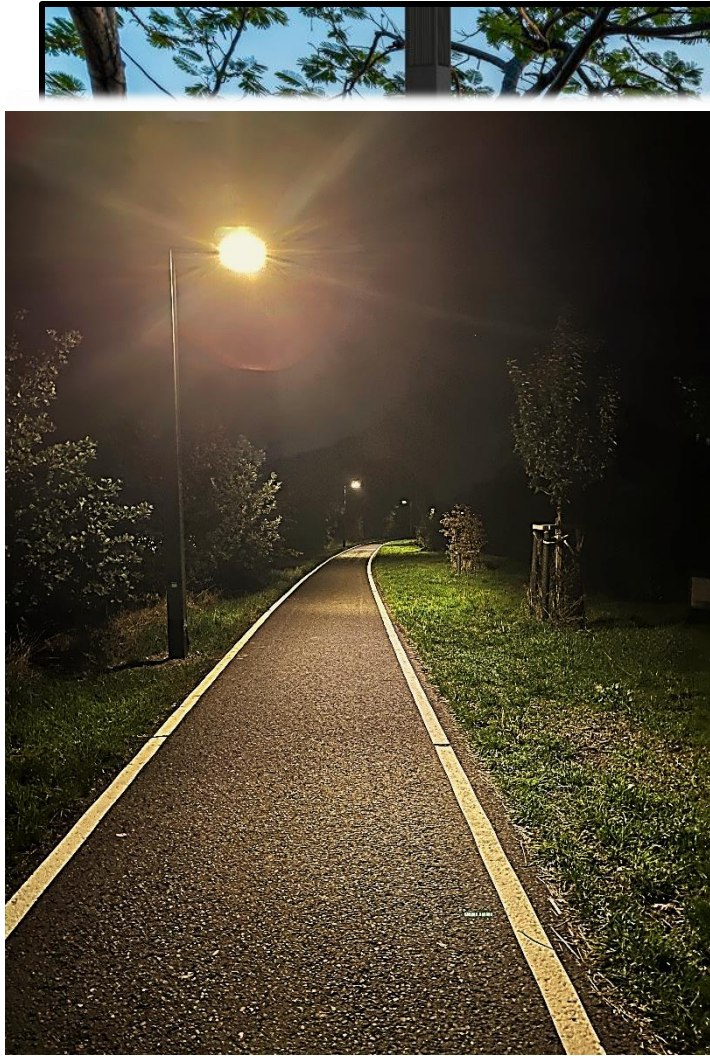


	TRIANGEL
	Streckenbeleuchtung solarbetrieben
	Streckenbeleuchtung kabelgebunden
	Einzelleuchten solarbetrieben
	Einzelleuchten kabelgebunden





# Triangel - Beleuchtung, Solarleuchten



Solarleuchten in den Gemeinden  
von photinus: merkur 150  
oder gleichwertig



# Triangel - Beleuchtung, kabelgebunden, adaptiv



adaptive Beleuchtung in den Gemeinden  
von Trilux: Cuvia 40  
oder gleichwertig

# Vielen Dank für Ihre Aufmerksamkeit

## **Kreis Steinfurt**

Udo Schneiders  
Amt für Planung, Naturschutz und Mobilität  
Tecklenburger Str. 10  
48565 Steinfurt  
udo.schneiders@kreis-steinfurt.de  
02551 / 69-1415

## **Kreis Steinfurt**

Reinhard Pries  
Straßenbauamt  
Tecklenburger Str. 10  
48565 Steinfurt  
reinhard.pries@kreis-steinfurt.de  
02551 / 69-2529