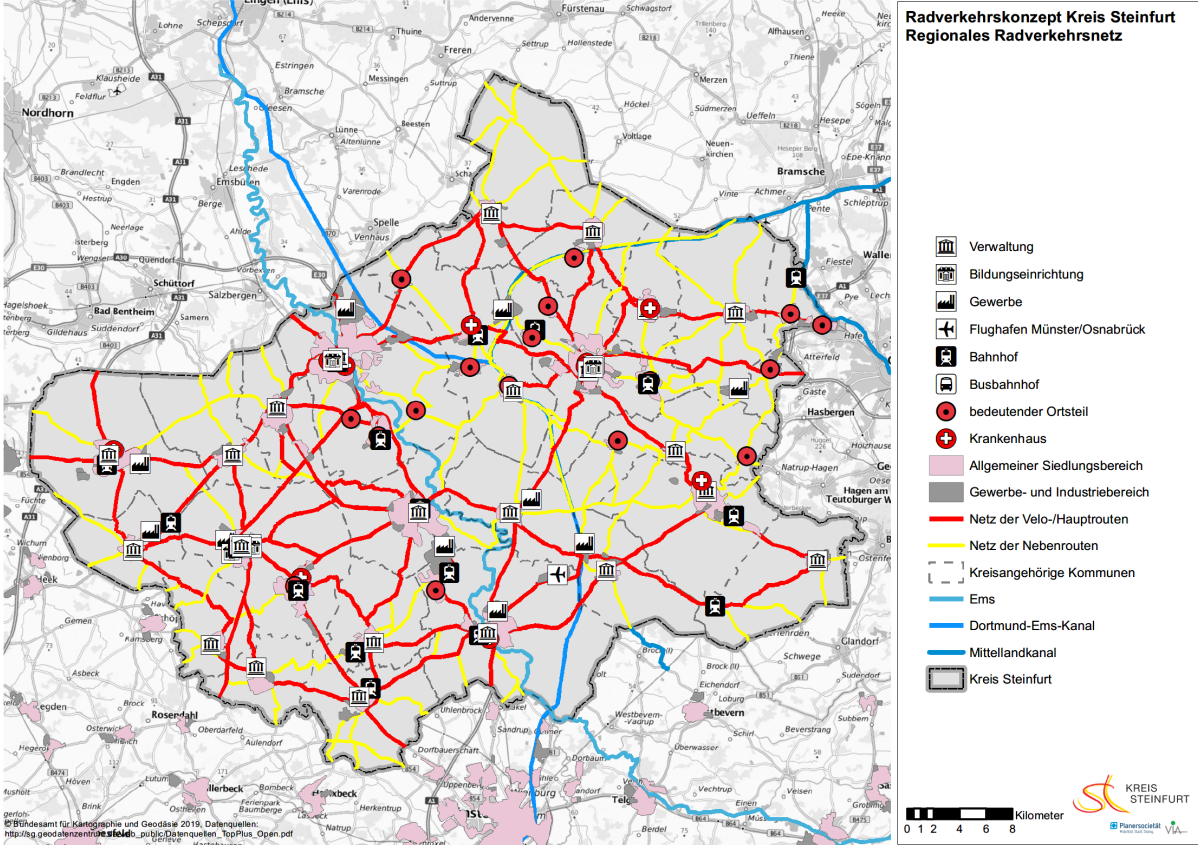
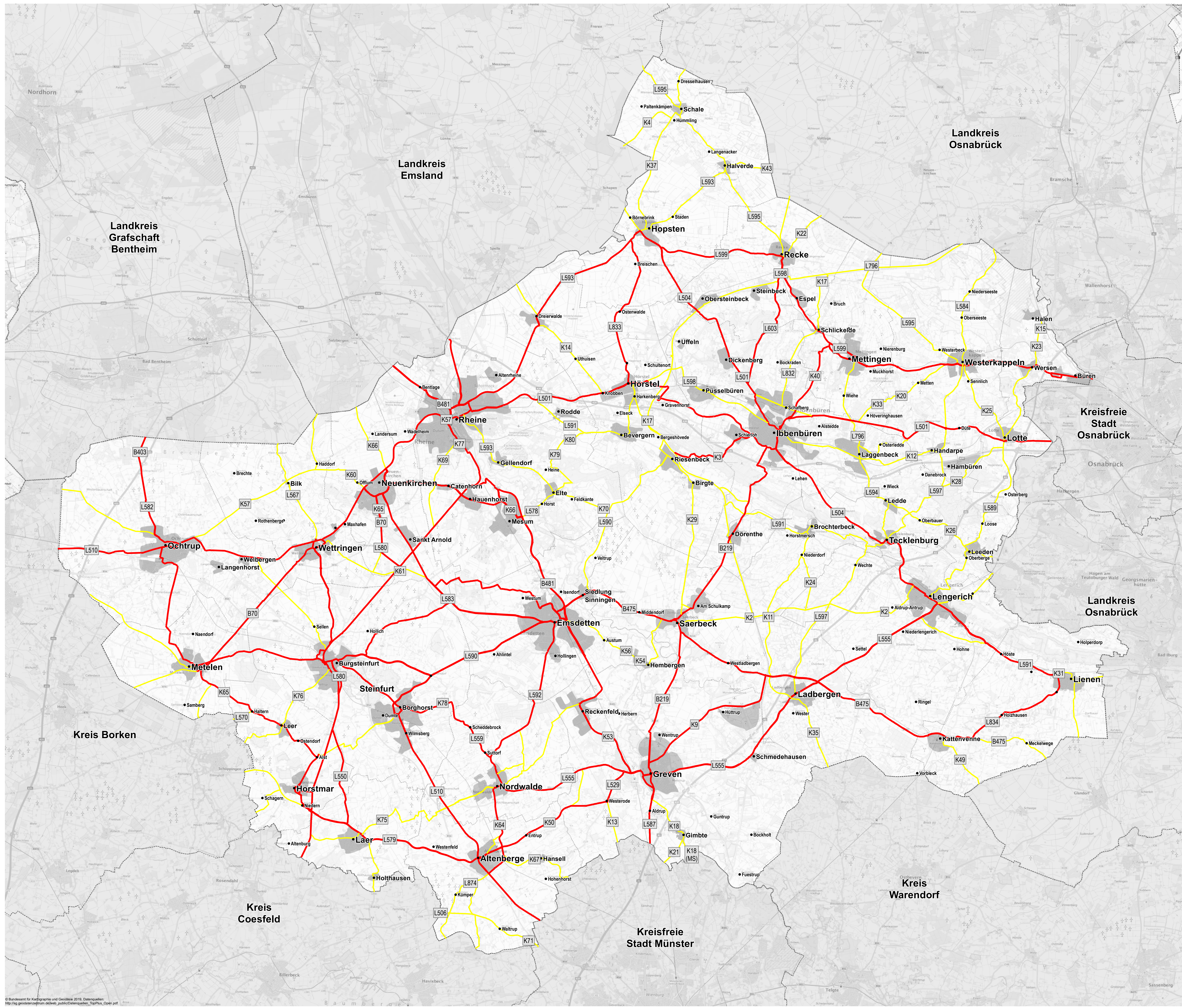


Radverkehrskonzept Kreis Steinfurt

Maßnahmenkataster für das Regionale Radverkehrsnetz in Laer





Regionales Radnetz

- K99 Straßenbezeichnung
- Netz der Haupt-/Velorouten
- Netz der Nebenrouten
- Kommunen und größere Ortsteile
- Ortsteile
- Grenzen der Verwaltungseinheiten
- Nachbarkreise / kreisfreie Städte

© Bundesamt für Kartographie und Geodäsie 2019. Datenquellen: http://ng.geodatenzentrum.de/web_public/Datenquellen_TopPlus_Open.pdf

Laer

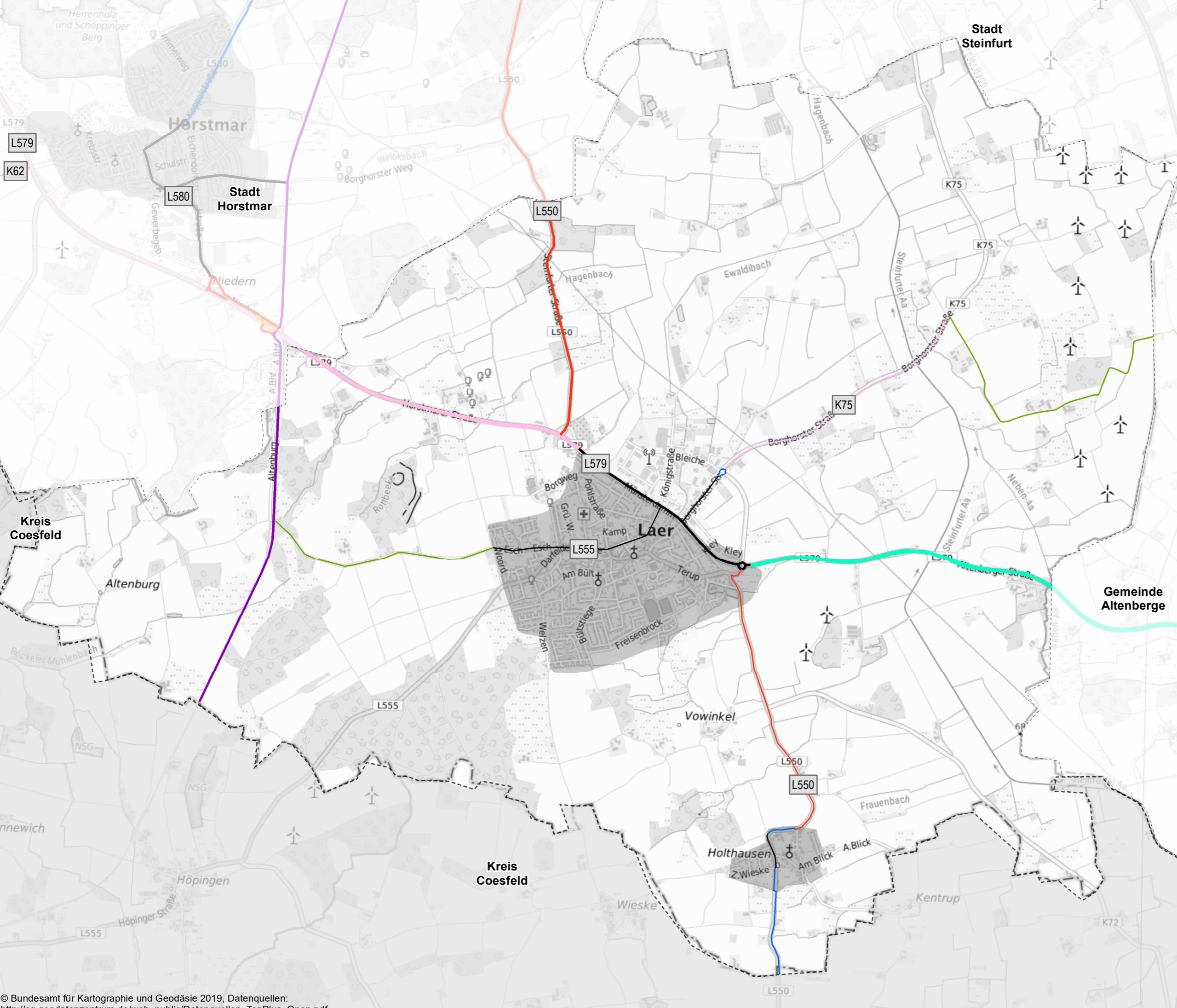


Regionales Radnetz

- K99 Straßenbezeichnung
- Netz der Haupt-/Velorouten
- Netz der Nebenrouten
- Kommunen und größere Ortsteile
- Ortsteile
- Grenzen der Verwaltungseinheiten
- Nachbarkreise / kreisfreie Städte

Radverkehrskonzept Kreis Steinfurt Regionales Radverkehrsnetz

Heutige Radverkehrsinfrastruktur Laer



Haupt-/Veloroutennetz
Nebenroutennetz

- RadBahn
- gemeinsamer Fuß- und Radweg
- Gehweg, Radfahrer frei
- Radfahrstreifen
- Mehrzweckfahrstreifen
- Straße ohne Sicherung des Radverkehrs
- Forst-/ Wirtschaftsweg/Anliegerstraße
- Innerörtliche Verbindung

- K1 Straßenbezeichnung
- Kommunen und größere Ortsteile
- Grenzen der Verwaltungseinheiten
- Nachbarkreise / kreisfreie Städte

**Radverkehrskonzept Kreis Steinfurt
Regionales Radverkehrsnetz**

Belastungsbereich

Laer

Haupt-/Veloroutennetz
Nebenroutennetz

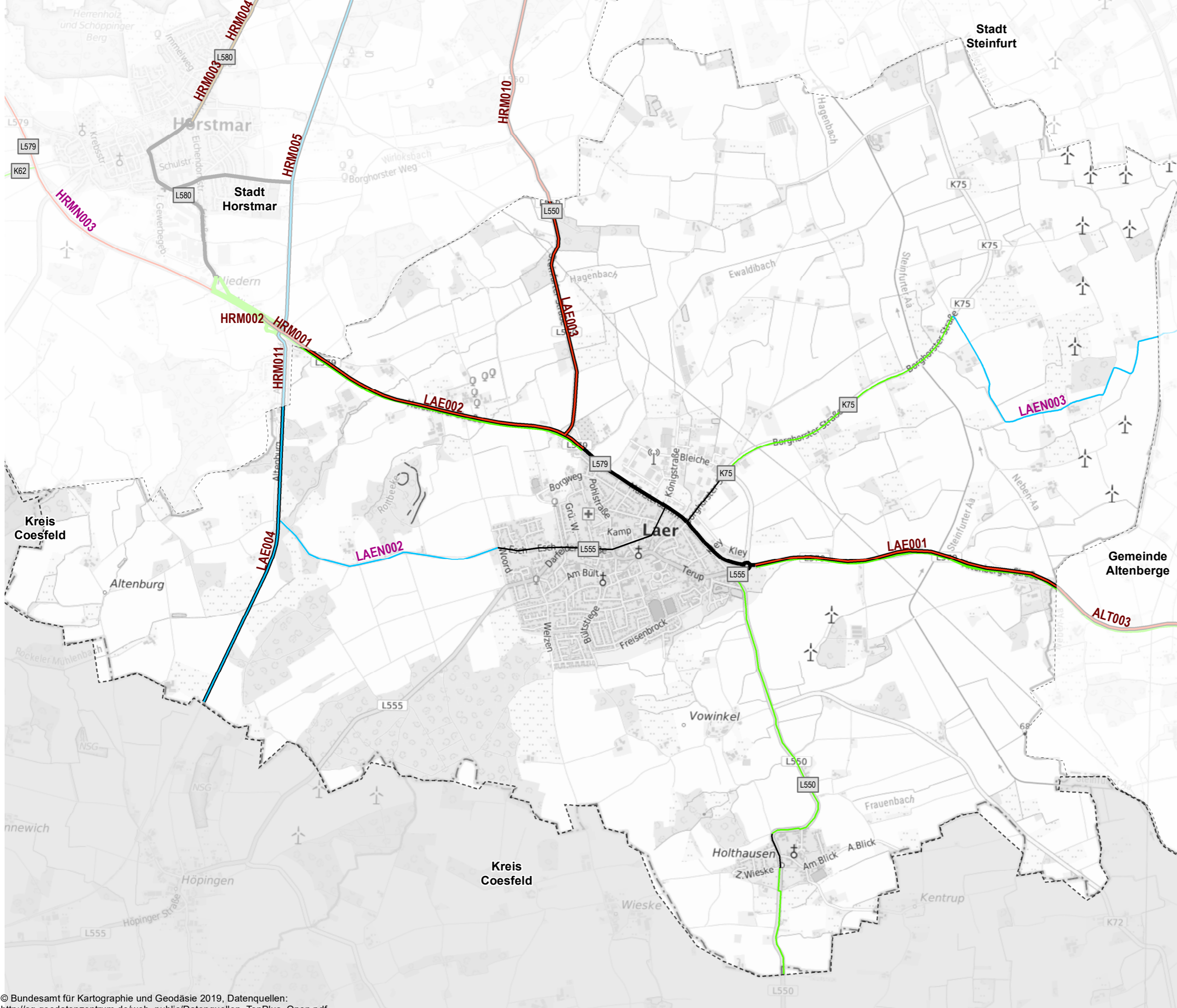
- Belastungsbereich I
- Belastungsbereich IV
- Innerörtliche Verbindung

- K1 Straßenbezeichnung
- Kommunen und größere Ortsteile
- Grenzen der Verwaltungseinheiten
- Nachbarkreise / kreisfreie Städte



Maßnahmenplan

Laer



Haupt-Veloroutennetz
Nebenroutennetz

- Neubau
- Ausbau
- Randmarkierung
- keine Maßnahme vorgesehen
- Innerörtliche Verbindung
- LAE001 Maßnahmennummer (Haupt-/Velorouten)
- LAEN001 Maßnahmennummer (Nebenrouten)

- K1 Straßenbezeichnung
- Kommunen und größere Ortsteile
- Grenzen der Verwaltungseinheiten
- Nachbarkreise / kreisfreie Städte

Übersichtstabelle der Maßnahmen

Massn-Nr	Netz	TYP	Kommune	Name	Bestandstyp	Breite	Ortslage	Baulast	Massnahmentyp	Maßnahmenbeschreibung	Netto (Kosten)	Länge (in m)	Belastungsbereich	DTV (Kfz/Tag)	Prioritätspunktzahl	Prioritätsstufe	Programmstufe
LAE001	Haupt-/Velorouten	Streckenabschnitt	Laer	Altenberger Str. - Laerstr.	Radfahrstreifen	1,5	außerorts	Land	Neubau	s. Katasterblatt LAE001	969.000 €	2307	IV	10177	10	hoch	Perspektivische Maßnahme
LAE001_1	Haupt-/Velorouten	Knotenpunkt	Laer	Münsterdamm (L579)/Terup (L555)	Kreisverkehr		außerorts	Land	Anpassung Kreisverkehr	s. Katasterblatt LAE001_1	40.000 €		IV	10177	10	hoch	Perspektivische Maßnahme
LAE002	Haupt-/Velorouten	Streckenabschnitt	Laer	Horstmarer Str. (L579)	Mehrzweckfahrstreifen	1,5	außerorts	Land	Neubau	s. Katasterblatt LAE002	932.900 €	2221	IV	7289	11	hoch	Perspektivische Maßnahme
LAE002_1	Haupt-/Velorouten	Knotenpunkt	Laer	Horstmarer Str. (L579)/Steinfurter Str.	Querungsstelle ohne Sicherung		außerorts	Land	Anpassung Mittelinsel	s. Katasterblatt LAE002_1	50.000 €		IV	7289	11	hoch	Perspektivische Maßnahme
LAE002_2	Haupt-/Velorouten	Knotenpunkt	Laer	Horstmarer Str./Münsterdamm	Querungshilfe		außerorts	Land	Anpassung Mittelinsel	s. Katasterblatt LAE002_2	50.000 €		IV	7289	11	hoch	Perspektivische Maßnahme
LAE003	Haupt-/Velorouten	Streckenabschnitt	Laer	Steinfurter Straße	Straße ohne Sicherung des Radverkehrs		außerorts	Land	Neubau	s. Katasterblatt LAE003	754.400 €	1796	I	2437	8	mittel	Perspektivische Maßnahme
LAE004	Haupt-/Velorouten	Streckenabschnitt	Laer	Radbahn	Radbahn	3	außerorts	Kommune	Randmarkierung	s. Katasterblatt LAE004	18.500 €	2315	I	DTV vermutlich niedrig	6	mittel	Kurzfristmaßnahme
LAEN002	Nebenrouten	Streckenabschnitt	Laer	Fortführung der Straße Esch	Forst-/Wirtschaftsweg/Anliegerstraße	3,5	außerorts	Kommune	Randmarkierung	Der Wirtschaftsweg erfüllt die Vorgaben der ERA. Es ist eine retroreflektierende Randmarkierung anzubringen.	14.300 €	1782	I		3	niedrig	Kurzfristmaßnahme

Übersichtstabelle der Maßnahmen

Massn-Nr	Netz	TYP	Kommune	Name	Bestandstyp	Breite	Ortslage	Baulast	Massnahmentyp	Maßnahmenbeschreibung	Netto (Kosten)	Länge (in m)	Belastungsbereich	DTV (Kfz/Tag)	Prioritätspunktzahl	Prioritätsstufe	Programmstufe
LAEN003	Nebenrouten	Streckenabschnitt	Laer	Flooth	Forst-/Wirtschaftsweg/ Anliegerstraße	3	außerorts	Kommune	Randmarkierung	Der Wirtschaftsweg erfüllt die Vorgaben der ERA. Es ist eine retroreflektierende Randmarkierung anzubringen.	19.300 €	2408	I		3	niedrig	Kurzfristmaßnahme

Maßnahmen-Nr.	LAE001	Lage	außerorts	Straße	Altenberger Str. - Laerstr.		
Kommune	Laer			Kfz/Tag	10177	Vzul (km/h)	80
Bestand	Radfahrstreifen						
Anlagenbreite (m)	1,5	Länge [m]	2307	Belastungsbereich IV			

Einzelmaßnahme(n)

Neubau

Musterlösung-/querschnitt

H4.2

Baulast

Land Bruttokosten
969.000 €

Programmstufe*: Perspektivische Maßnahme

Priorität

Verkehrssicherheit:	1	Erfordernis	4
Netzzusammenh.:	2	Maßnahmenkat.:	3
Gesamtpunkte*:	10	Priorität	hoch



*Knotenpunkte folgen der Programmstufe und der Gesamtpriorität der Streckenmaßnahme

Beschreibung der Maßnahme:

Es ist der Neubau eines baulichen Radwegs gemäß der Qualitätsstandards für Haupt-/Velorouten auf 3m Breite und wegen des zu erwartenden geringen Fußverkehrsaufkommens in Form eines gemeinsamen Geh-/ Radwegs vorzusehen.

Der Neubau ist aufgrund der Verkehrsstärke, die bei über 10000 Kfz/Tag liegt, gemäß Qualitätsstandards für Haupt-/Velorouten notwendig.

Ein geringes Unfallgeschehen konnte festgestellt werden.

Die Maßnahme liegt mit einer Gesamtpunktzahl von 10 in der hohen Priorität.

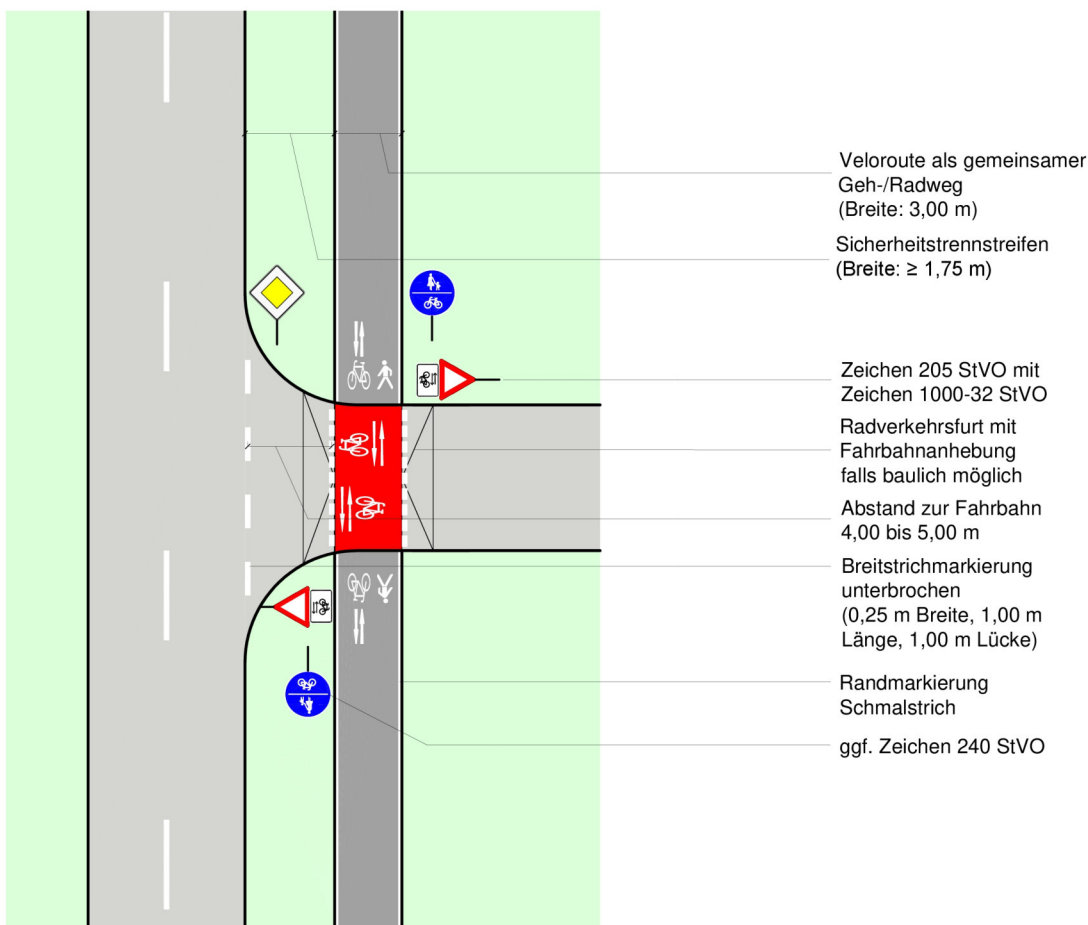


Maßnahmen-Nr.	LAE001	Lage	außerorts	Straße	Altenberger Str. - Laerstr.		
Kommune	Laer			Kfz/Tag	10177	Vzul (km/h)	80
Bestand	Radfahrstreifen						
Anlagenbreite (m)	1,5	Länge [m]	2307	Belastungsbereich IV			

Musterlösung

Velorouten an Hauptverkehrsstraßen

Bevorrechtigte Führung auf gemeinsamen Geh-/Radwegen im Zweirichtungsverkehr - anbaufrei



Regelungen:

- ERA (Ausgabe 2010), Kapitel 9.3
- Richtlinien für die Anlage von Landstraßen (Ausgabe 2012), S. 20 f., S. 79 f.

Anwendungsbereiche:

- außerorts im Zuge bevorrechtigter Straßen bei Kfz-Verkehrsstärken von ≤ 3.000 Kfz/24 h im Fahrbahnquerschnitt der zu querenden Einmündung

Hinweise:

- die Fahrbahnanhebung ist optional
- zur Minderung der Rutschgefahr bei Nässe ist der farbige Belag aufzurauen oder mit rutschfestem Granulat zu versetzen
- die Maße der Markierungselemente sind dem Musterblatt M 1 zu entnehmen
- die nach RAL erforderlichen Sichtdreiecke sind zu beachten

Musterblatt: VEL-H4.2
Stand: Oktober 2018

Kreis Steinfurt



Maßnahmen-Nr. LAE001_1 Lage außerorts

Straße Münsterdamm (L579)/Terup (L555)

Kommune Laer

Bestand: Kreisverkehr

Einzelmaßnahme(n)

Anpassung Kreisverkehr

Musterlösung-/querschnitt

4.5-4

Baulast

Land Bruttokosten
40.000 €

Programmstufe*: Perspektivische Maßnahme

Priorität

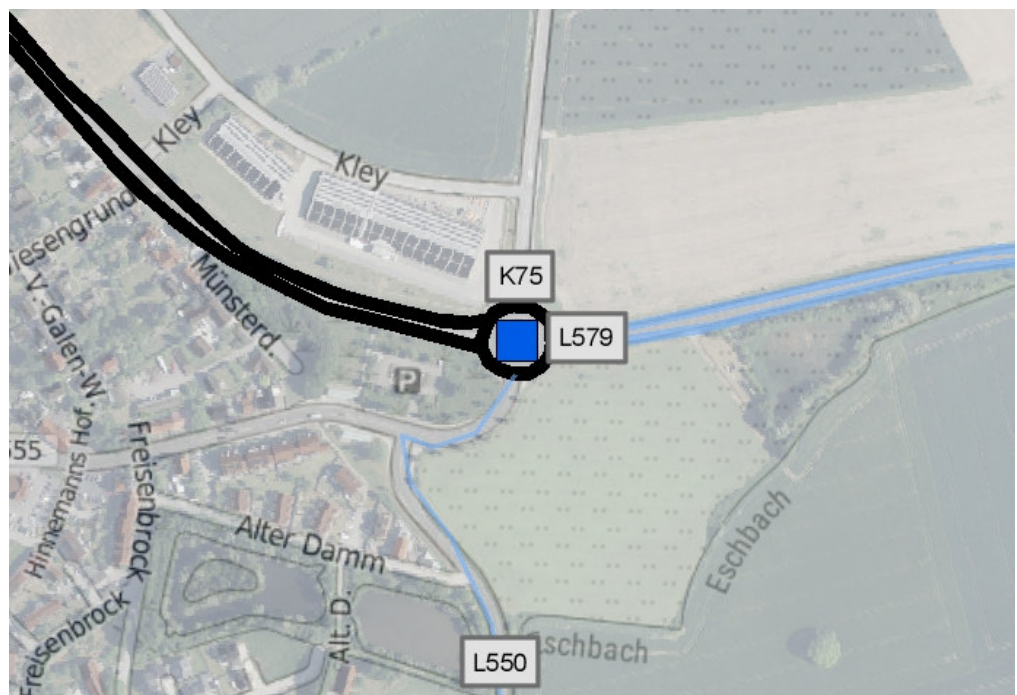
Verkehrssicherheit:	1	Erfordernis	4
Netzzusammenh.:	2	Maßnahmenkat.:	3
Gesamtpunkte*:	10	Priorität	hoch



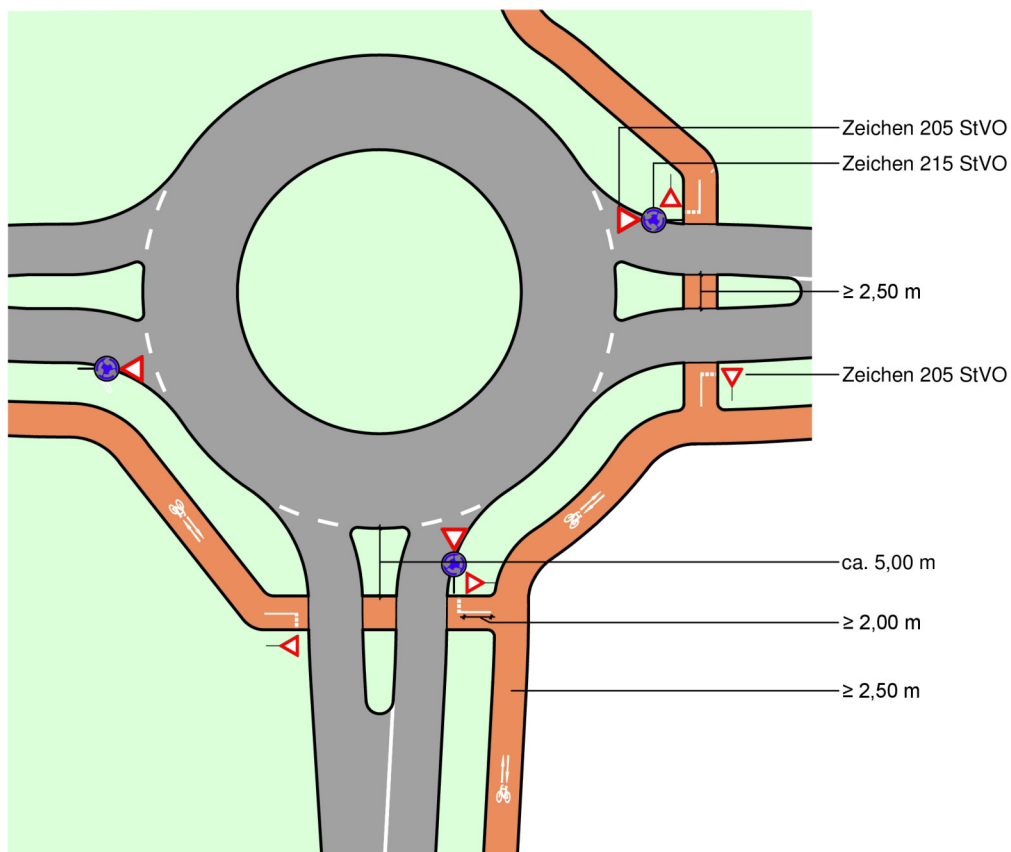
*Knotenpunkte folgen der Programmstufe und der Gesamtpriorität der Streckenmaßnahme

Beschreibung der Maßnahme:

Am Kreisverkehr sind die Querungshilfen im Zuge LAE001 anzupassen. Eine Überleitung im bebauten Bereich auf die Fahrbahn sollte südlich des Kreisverkehrs erfolgen (wenn die Kfz-Verkehrsstärke auf dieser Straße dies zulässt). Die Maßnahme liegt (im Zusammenhang mit der Streckenmaßnahme) mit einer Gesamtpunktzahl von 10 in der hohen Priorität. Der Umsetzungshorizont orientiert sich an der Streckenmaßnahme.



Musterlösung Führungsformen außerorts Radweg am Kreisverkehr



Regelungen:

- Merkblatt für die Anlage von Kreisverkehren (Ausgabe 2006), Kapitel 5.3

Anwendungsbereiche:

- Zweirichtungsradwege an Kreisverkehren außerorts

Hinweise:

- der Radverkehr ist vorfahrtrechtlich unterzuordnen
- die Markierung von Radverkehrsfurten ist nicht zulässig

Maßnahmen-Nr.	LAE002	Lage	außerorts	Straße	Horstmarer Str. (L579)
Kommune	Laer				
Bestand	Mehrzweckfahrstreifen			Kfz/Tag	7289
				Vzul (km/h)	100
Anlagenbreite (m)	1,5	Länge [m]	2221		Belastungsbereich IV

Einzelmaßnahme(n)

Neubau

Musterlösung-/querschnitt

H4.2

Baulast

Land Bruttokosten
932.900 €

Programmstufe*: Perspektivische Maßnahme

Priorität

Verkehrssicherheit:	2	Erfordernis	4
Netzzusammenh.:	2	Maßnahmenkat.:	3
Gesamtpunkte*:	11	Priorität	hoch



*Knotenpunkte folgen der Programmstufe und der Gesamtpriorität der Streckenmaßnahme

Beschreibung der Maßnahme:

Es ist der Neubau eines baulichen Radwegs gemäß der Qualitätsstandards für Haupt-/Velorouten auf 3m Breite und wegen des zu erwartenden geringen Fußverkehrsaufkommens in Form eines gemeinsamen Geh-/ Radwegs vorzusehen.

Der Neubau ist aufgrund der Verkehrsstärke, die bei über 7200 Kfz/Tag liegt, gemäß Qualitätsstandards für Haupt-/Velorouten notwendig.

Ein mittleren Unfallgeschehen konnte festgestellt werden und untermauert zusätzlich die Notwendigkeit der Maßnahme.

Die Maßnahme liegt mit einer Gesamtpunktzahl von 11 in der hohen Priorität.

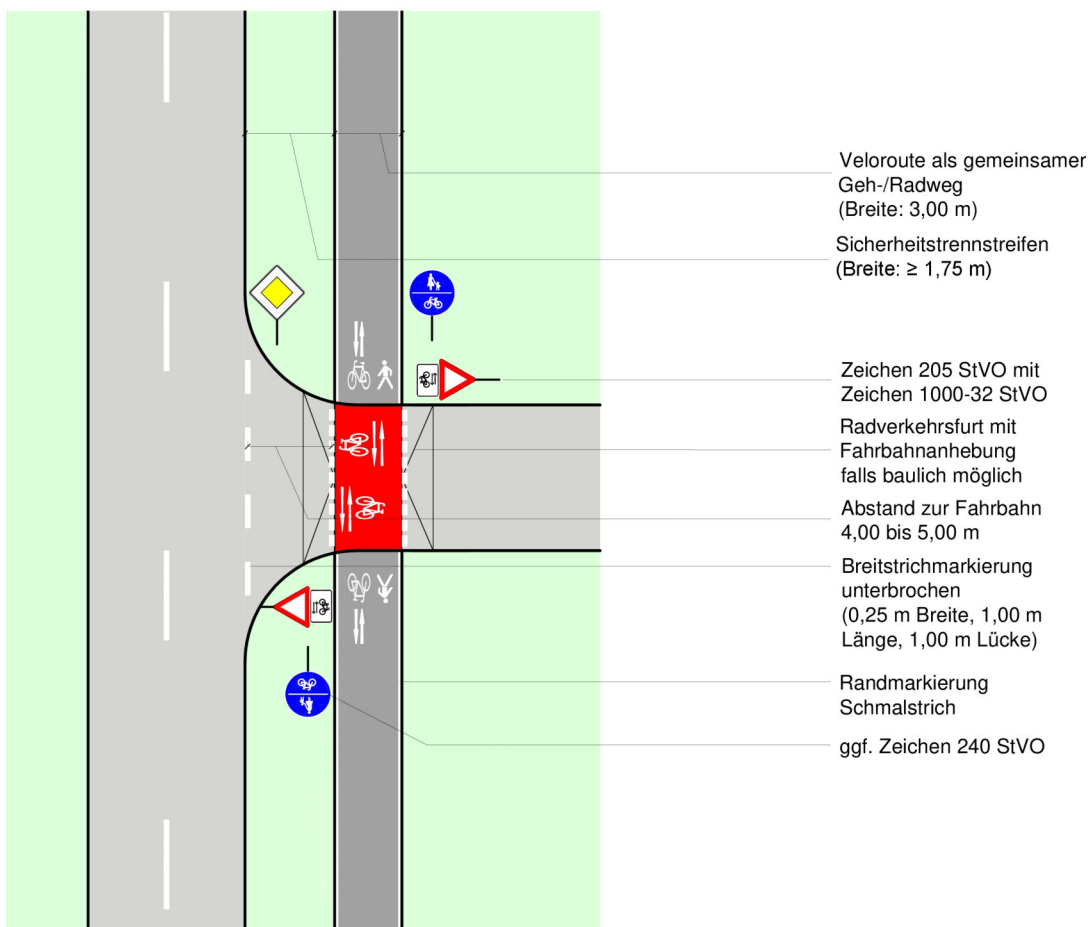


Maßnahmen-Nr.	LAE002	Lage	außerorts	Straße	Horstmarer Str. (L579)
Kommune	Laer				
Bestand	Mehrzweckfahrstreifen			Kfz/Tag	7289
				Vzul (km/h)	100
Anlagenbreite (m)	1,5	Länge [m]	2221		Belastungsbereich IV

Musterlösung

Velorouten an Hauptverkehrsstraßen

Bevorrechtigte Führung auf gemeinsamen Geh-/Radwegen im Zweirichtungsverkehr - anbaufrei



Regelungen:

- ERA (Ausgabe 2010), Kapitel 9.3
- Richtlinien für die Anlage von Landstraßen (Ausgabe 2012), S. 20 f., S. 79 f.

Anwendungsbereiche:

- außerorts im Zuge bevorrechtigter Straßen bei Kfz-Verkehrsstärken von ≤ 3.000 Kfz/24 h im Fahrbahnquerschnitt der zu querenden Einmündung

Hinweise:

- die Fahrbahnanhebung ist optional
- zur Minderung der Rutschgefahr bei Nässe ist der farbige Belag aufzurauen oder mit rutschfestem Granulat zu versetzen
- die Maße der Markierungselemente sind dem Musterblatt M 1 zu entnehmen
- die nach RAL erforderlichen Sichtdreiecke sind zu beachten

Musterblatt: VEL-H4.2
Stand: Oktober 2018

Kreis Steinfurt



Maßnahmen-Nr. LAE002_1 Lage außerorts

Straße Horstmarer Str. (L579)/Steinfurter Str.

Kommune Laer

Bestand: Querungsstelle ohne Sicherung

Einzelmaßnahme(n)

Anpassung Mittelinsel

Musterlösung-/querschnitt

9.3-2.jpg

Baulast

Land Bruttokosten
50.000 €

Programmstufe*: Perspektivische Maßnahme

Priorität

Verkehrssicherheit:	<input type="text" value="2"/>	Erfordernis:	<input type="text" value="4"/>
Netzzusammenh.:	<input type="text" value="2"/>	Maßnahmenkat.:	<input type="text" value="3"/>
Gesamtpunkte*:	<input type="text" value="11"/>	Priorität	<input type="text" value="hoch"/>



*Knotenpunkte folgen der Programmstufe und der Gesamtpriorität der Streckenmaßnahme

Beschreibung der Maßnahme:

Es ist eine bauliche Umgestaltung der bestehenden Mittelinsel inkl. einer neuen Furtmarkierung im Zuge der Maßnahme LAE003 durchzuführen.

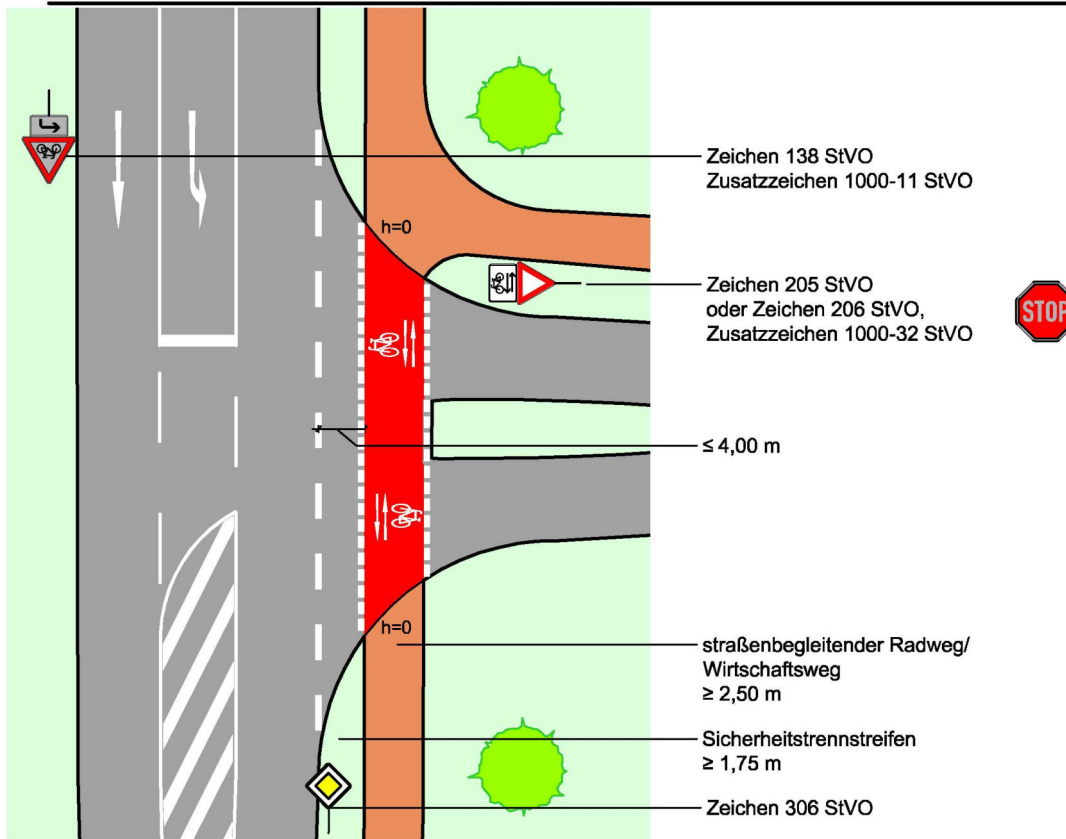
Die Maßnahme liegt (im Zusammenhang mit der Streckenmaßnahme) mit einer Gesamtpunktzahl von 11 in der hohen Priorität. Der Umsetzungshorizont orientiert sich an der Streckenmaßnahme.



Musterlösung

Führungsformen außerorts

Bevorrechtigter straßenbegleitender Zweirichtungsradweg (2)



Regelungen:

- ERA (Ausgabe 2010), Kapitel 9.3
- Richtlinien für die Anlage von Landstraßen (RAL), Ausgabe 2012, S. 20 f., S. 79 f.

Anwendungsbereiche:

- außerorts im Zuge bevorrechtigter Straßen bei Kfz-Verkehrsstärken von < 3.000 Kfz/24h im Fahrbahnquerschnitt der zu querenden Einmündung

Hinweise:

- der Radverkehr wird parallel zur Fahrbahn (in der Regel 2,00 - 4,00 m entfernt) mittels Furt über die Einmündung geführt
- zur Verdeutlichung des Vorrangs ist die Furt rot zu färben und mit Fahrradpiktogrammen und Richtungspfeilen in beide Richtungen zu versehen
- der Radweg soll auf beiden Seiten weit vor dem Knotenpunkt (>20,00 m) an die Fahrbahn herangeschwenkt werden

Maßnahmen-Nr. LAE002_2 Lage außerorts

Straße Horstmarer Str./Münsterdamm

Kommune Laer

Bestand: Querungshilfe

Einzelmaßnahme(n)

Anpassung Mittelinsel

Musterlösung-/querschnitt

6.1.8.2

Baulast

Land 50.000 €

Bruttokosten

Programmstufe*: Perspektivische Maßnahme

Priorität

Verkehrssicherheit:	2	Erfordernis	4
Netzzusammenh.:	2	Maßnahmenkat.:	3
Gesamtpunkte*:	11	Priorität	hoch

*Knotenpunkte folgen der Programmstufe und der Gesamtpriorität der Streckenmaßnahme



Beschreibung der Maßnahme:

Der Aufstellbereich ist nach Qualitätsstandard für Haupt-/Velorouten auf mind. 2,5x5m zu vergrößern, die Mittelinsel entsprechend baulich anzupassen.

Begründung: der neuzubauende Radweg LAE003 wird hier in den innerörtlichen Bereich auf Radfahrstreifen überführt und es ist zur sicheren Querung eine geeignete Querungshilfe notwendig.

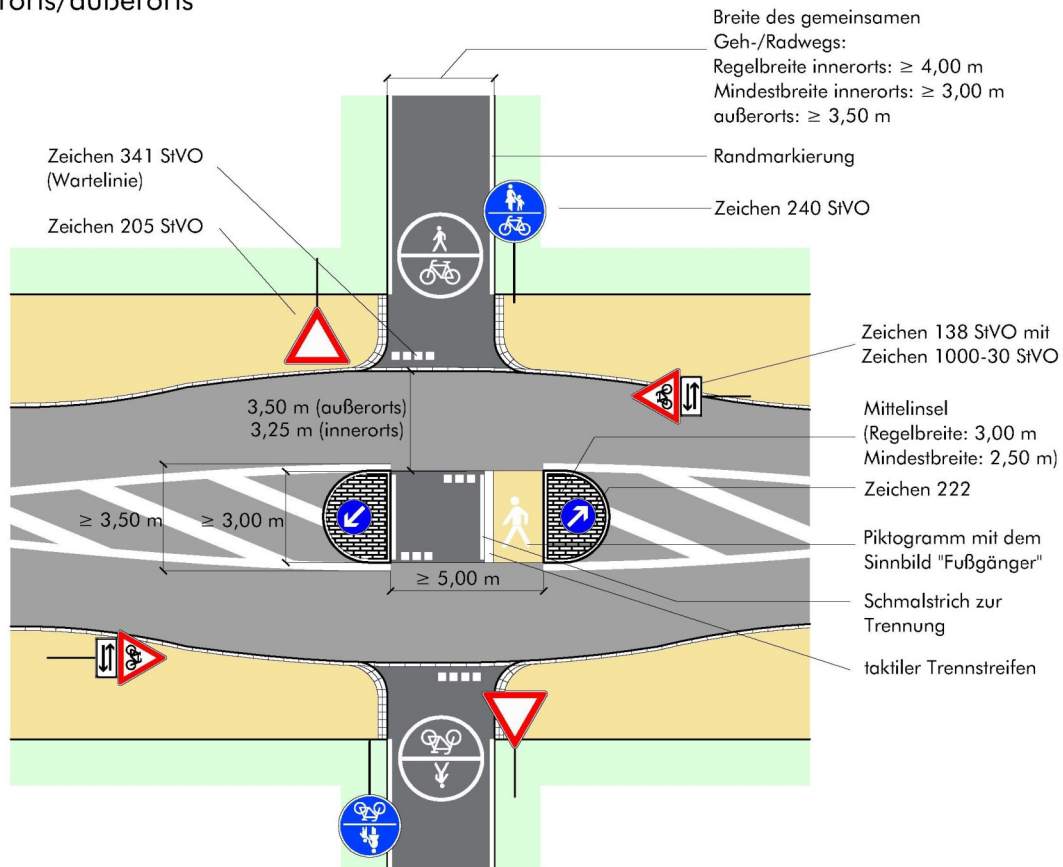
Die Maßnahme liegt (im Zusammenhang mit der Streckenmaßnahme) mit einer Gesamtpunktzahl von 11 in der hohen Priorität.

Der Umsetzungshorizont orientiert sich an der Streckenmaßnahme.



- Unfall mit Getöteten
- Unfall mit Schwerverletzten
- Unfall mit Leichtverletzten
- Knotenpunkt mit Maßnahme
- Anderer Knotenpunkt mit Maßnahme
- Maßnahme auf Velo-/Haupttroutennetz
- Strecke des Velo-/Haupttroutennetz
- Strecke des Nebenroutennetzes
- - - Triangel
- Strecke innerorts (Velo-/Haupttroutennetz)
- Strecke innerorts (Nebenroutennetz)

Querungsstelle mit Mittelinsel (gemeinsamer Geh-/Radweg) innerorts/außerorts



Regelungen:

- ERA (Ausgabe 2010), Kapitel 9; RASt (Ausgabe 2006), Kapitel 6.1.8.2; RAL (Ausgabe 2012), Kapitel 6.4.10

Anwendungsbereiche:

- Querung einer Straße mit höherer Verkehrsbedeutung
- insbesondere außerorts
- Bei zu querenden Straßen von 5.000 bis max.15.000 Kfz / 24 h

Hinweise:

- Für den Kfz-Verkehr ist ggf. eine Geschwindigkeitsreduzierung vorzusehen
- Es ist auf ausreichende Sichtbeziehungen zu achten
- Die Musterlösung kann im Einzelfall und nach Prüfung der verkehrsrechtlichen, widmungsrechtlichen bzw. materiell-rechtlichen Voraussetzungen auf landwirtschaftliche Wege übertragen werden. Die Befahrbarkeit der Querungshilfe ist sicher zu stellen.
- Vor der Mittelinsel muss außerorts eine Fahrtstreifenbegrenzung (Zeichen 295 StVO) angeordnet sein. Die zusätzliche Anordnung innerorts kann sich außerhalb von Tempo-30-Zonen empfehlen.
- Mittelinseln müssen für den Kfz-Verkehr bei Tag und Nacht gut erkennbar sein, ggf. ist eine ortsfeste Beleuchtung erforderlich

Maßnahmen-Nr.	LAE003	Lage	außerorts	Straße	Steinfurter Straße
Kommune	Laer				
Bestand	Straße ohne Sicherung des Radverkehrs			Kfz/Tag	2437
				Vzul (km/h)	100
Anlagenbreite (m)	0	Länge [m]	1796	Belastungsbereich I	

Einzelmaßnahme(n)

Neubau

Musterlösung-/querschnitt

H4.2

Baulast

Land 754.400 €

Bruttokosten

Programmstufe*: Perspektivische Maßnahme

Priorität

Verkehrssicherheit:	2	Erfordernis	1
Netzzusammenh.:	2	Maßnahmenkat.:	3
Gesamtpunkte*:	8	Priorität	mittel



*Knotenpunkte folgen der Programmstufe und der Gesamtpriorität der Streckenmaßnahme

Beschreibung der Maßnahme:

Es ist der Neubau eines baulichen Radwegs gemäß der Qualitätsstandards für Haupt-/Velorouten auf 3m Breite und wegen des zu erwartenden geringen Fußverkehrsaufkommens in Form eines gemeinsamen Geh-/ Radwegs vorzusehen.

Der Neubau ist aufgrund der Verkehrsstärke, die bei über 2400 Kfz/Tag liegt, gemäß Qualitätsstandards für Haupt-/Velorouten notwendig.

Ein mittleren Unfallgeschehen konnte festgestellt werden und untermauert zusätzlich die Notwendigkeit der Maßnahme.

Die Maßnahme liegt mit einer Gesamtpunktzahl von 8 in der mittleren Priorität.

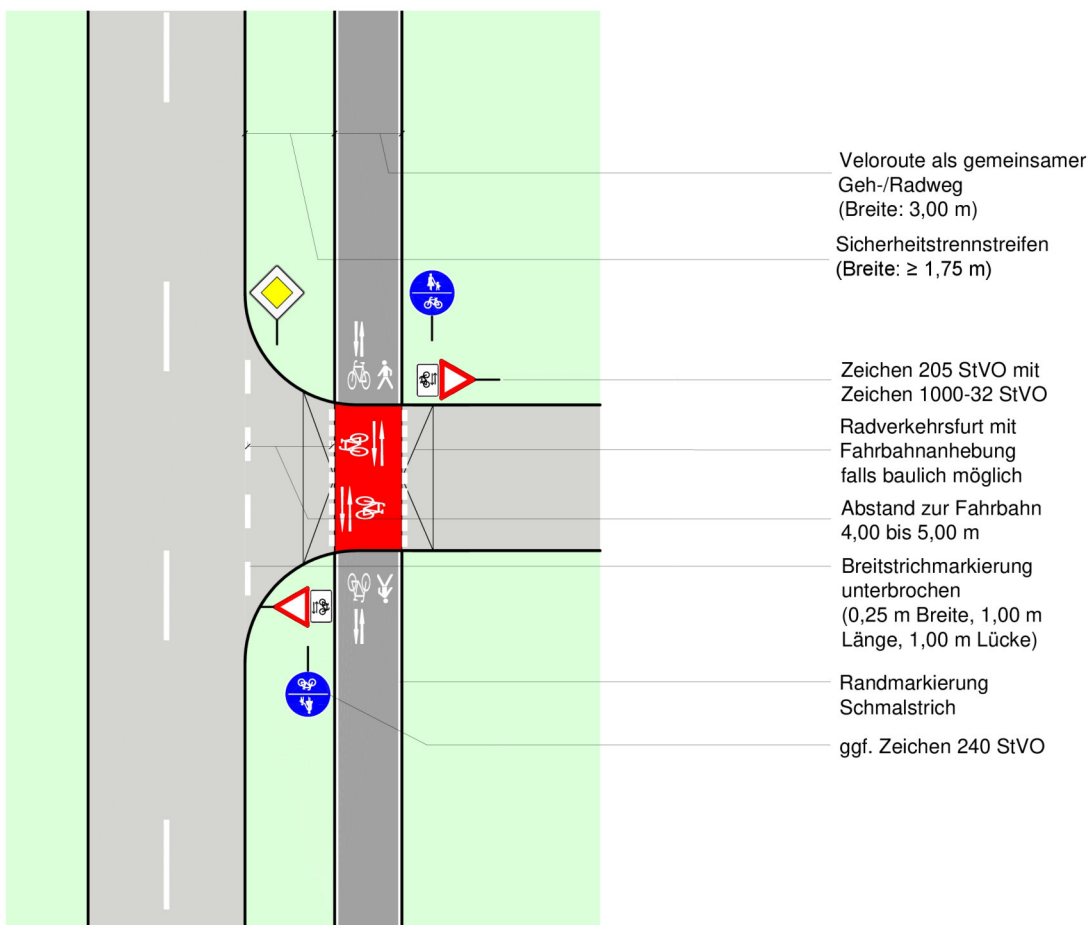


Maßnahmen-Nr.	LAE003	Lage	außerorts	Straße	Steinfurter Straße
Kommune	Laer				
Bestand	Straße ohne Sicherung des Radverkehrs			Kfz/Tag	2437
				Vzul (km/h)	100
Anlagenbreite (m)	0	Länge [m]	1796	Belastungsbereich I	

Musterlösung

Velorouten an Hauptverkehrsstraßen

Bevorrechtigte Führung auf gemeinsamen Geh-/Radwegen im Zweirichtungsverkehr - anbaufrei



Regelungen:

- ERA (Ausgabe 2010), Kapitel 9.3
- Richtlinien für die Anlage von Landstraßen (Ausgabe 2012), S. 20 f., S. 79 f.

Anwendungsbereiche:

- außerorts im Zuge bevorrechtigter Straßen bei Kfz-Verkehrsstärken von ≤ 3.000 Kfz/24 h im Fahrbahnquerschnitt der zu querenden Einmündung

Hinweise:

- die Fahrbahnanhebung ist optional
- zur Minderung der Rutschgefahr bei Nässe ist der farbige Belag aufzurauen oder mit rutschfestem Granulat zu versetzen
- die Maße der Markierungselemente sind dem Musterblatt M 1 zu entnehmen
- die nach RAL erforderlichen Sichtdreiecke sind zu beachten

Musterblatt: VEL-H4.2
Stand: Oktober 2018

Kreis Steinfurt



Maßnahmen-Nr.	LAE004	Lage	außerorts	Straße	RadBahn
Kommune	Laer				
Bestand	RadBahn			Kfz/Tag	2437
				Vzul (km/h)	
Anlagenbreite (m)	3	Länge [m]	2315		Belastungsbereich I

Einzelmaßnahme(n)

Randmarkierung

Musterlösung-/querschnitt

12.1

Baulast

Kommune

Bruttokosten

18.500 €

Programmstufe*: Kurzfristmaßnahme

Priorität

Verkehrssicherheit: Erfordernis:

Netzzusammenh.: Maßnahmenkat.:

Gesamtpunkte*: **Priorität**

*Knotenpunkte folgen der Programmstufe und der Gesamtpriorität der Streckenmaßnahme

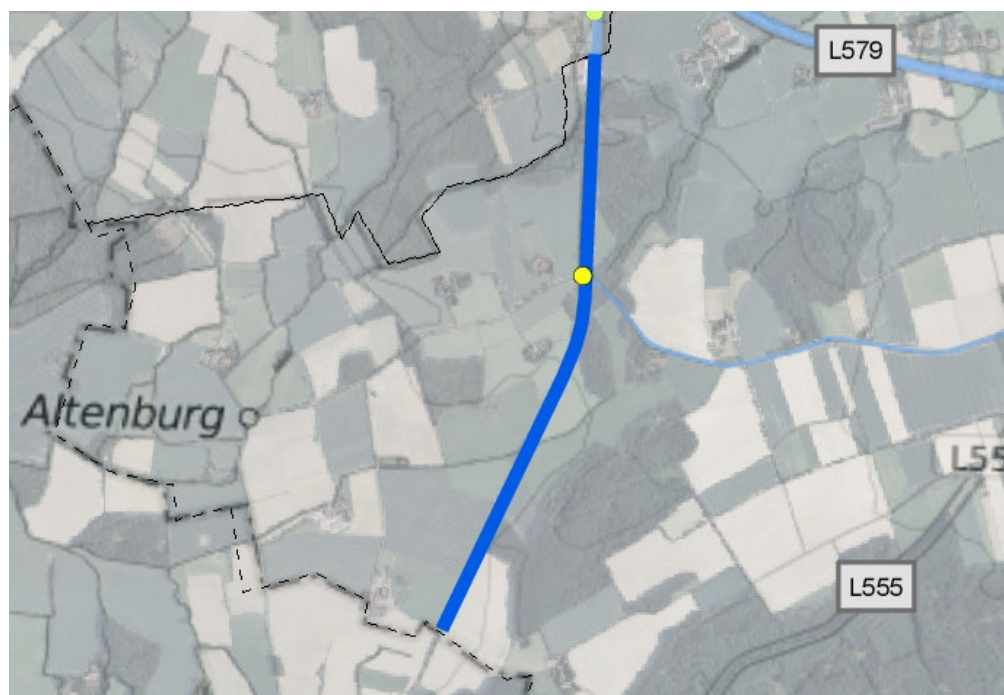


Beschreibung der Maßnahme:

Die Radbahn erfüllt die Maßgaben für Breite und Oberflächenzustand gemäß Qualitätsstandards für Haupt-/Velorouten. Es ist lediglich eine retroreflektierende Randmarkierung anzubringen (die Maße sind der Musterlösung zu entnehmen, eine Sanierung ist nicht notwendig).

Es kam im Zuge von Knotenpunkten zu einem mittleren Unfallgeschehen.

Die Maßnahme liegt mit einer Gesamtpunktzahl von 6 in der mittleren Priorität.



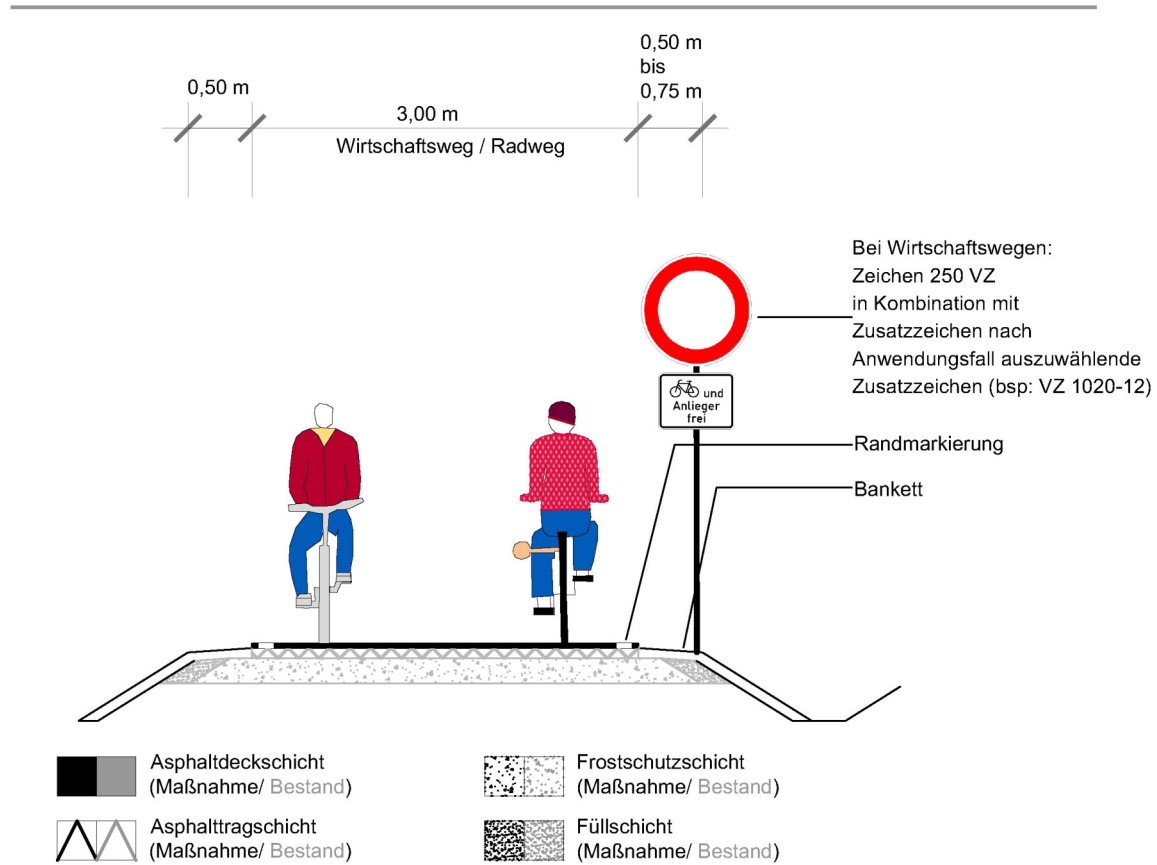
- Unfall mit Getöteten
- Unfall mit Schwerverletzten
- Unfall mit Leichtverletzten
- Knotenpunkt mit Maßnahme
- Anderer Knotenpunkt mit Maßnahme
- Maßnahme auf Velo-/Haupttroutennetz
- Strecke des Velo-/Haupttroutennetz
- Strecke des Nebenroutennetzes
- - - Triangel
- Strecke innerorts (Velo-/Haupttroutennetz)
- Strecke innerorts (Nebenroutennetz)

Maßnahmen-Nr.	LAE004	Lage	außerorts	Straße	RadBahn
Kommune	Laer				
Bestand	RadBahn			Kfz/Tag	2437
				Vzul (km/h)	
Anlagenbreite (m)	3	Länge [m]	2315		Belastungsbereich I

Musterlösung

Velorouten

Regelquerschnitt Sanierung oder nur Randmarkierung



Bei selbstständig geführten Radwegen ist das Zeichen 240 StVO anzuordnen

Darüber hinaus sollte eine weitere Prüfung hinsichtlich Möglichkeit der Einrichtung als Fahrradstraße erfolgen. Dies beinhaltet die Einrichtung von vorfahrtsregelten Knotenpunkten.

Musterblatt: 12.1 Stand: Oktober 2018	Kreis Steinfurt
--	---------------------