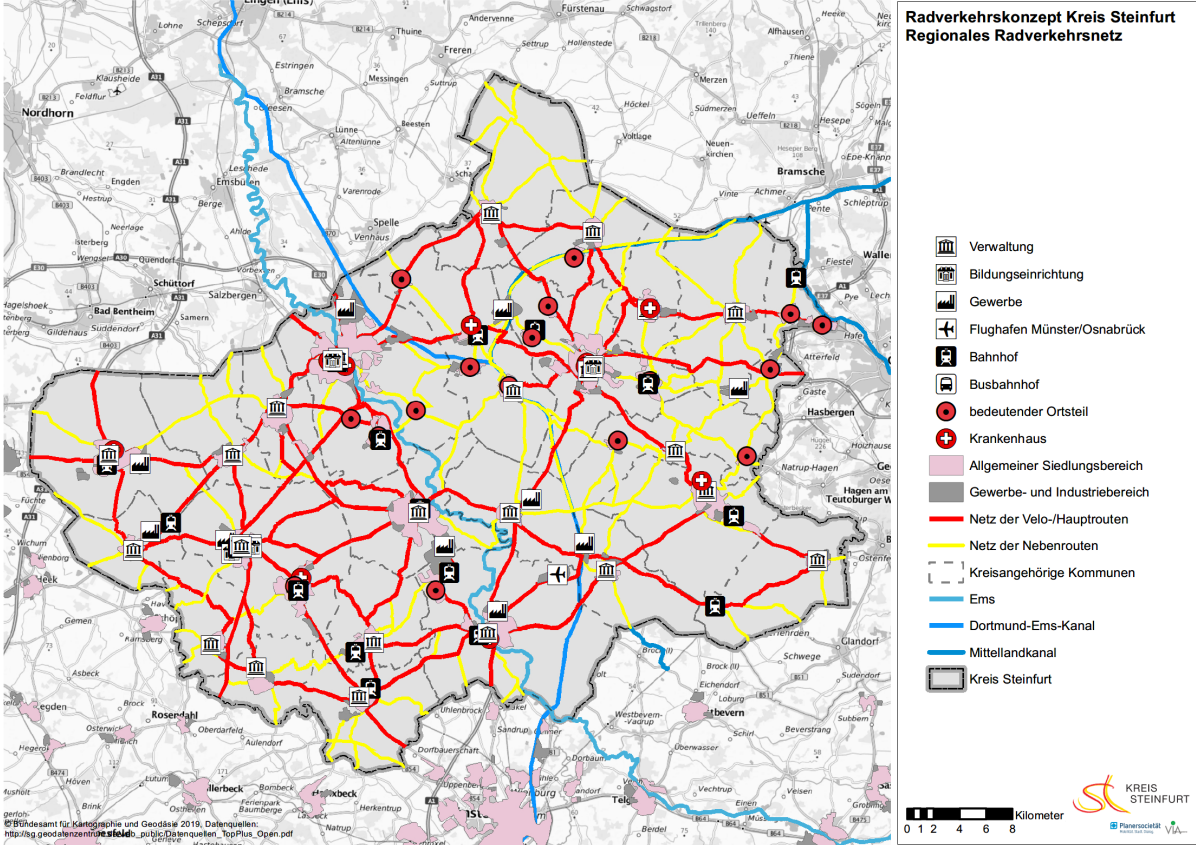
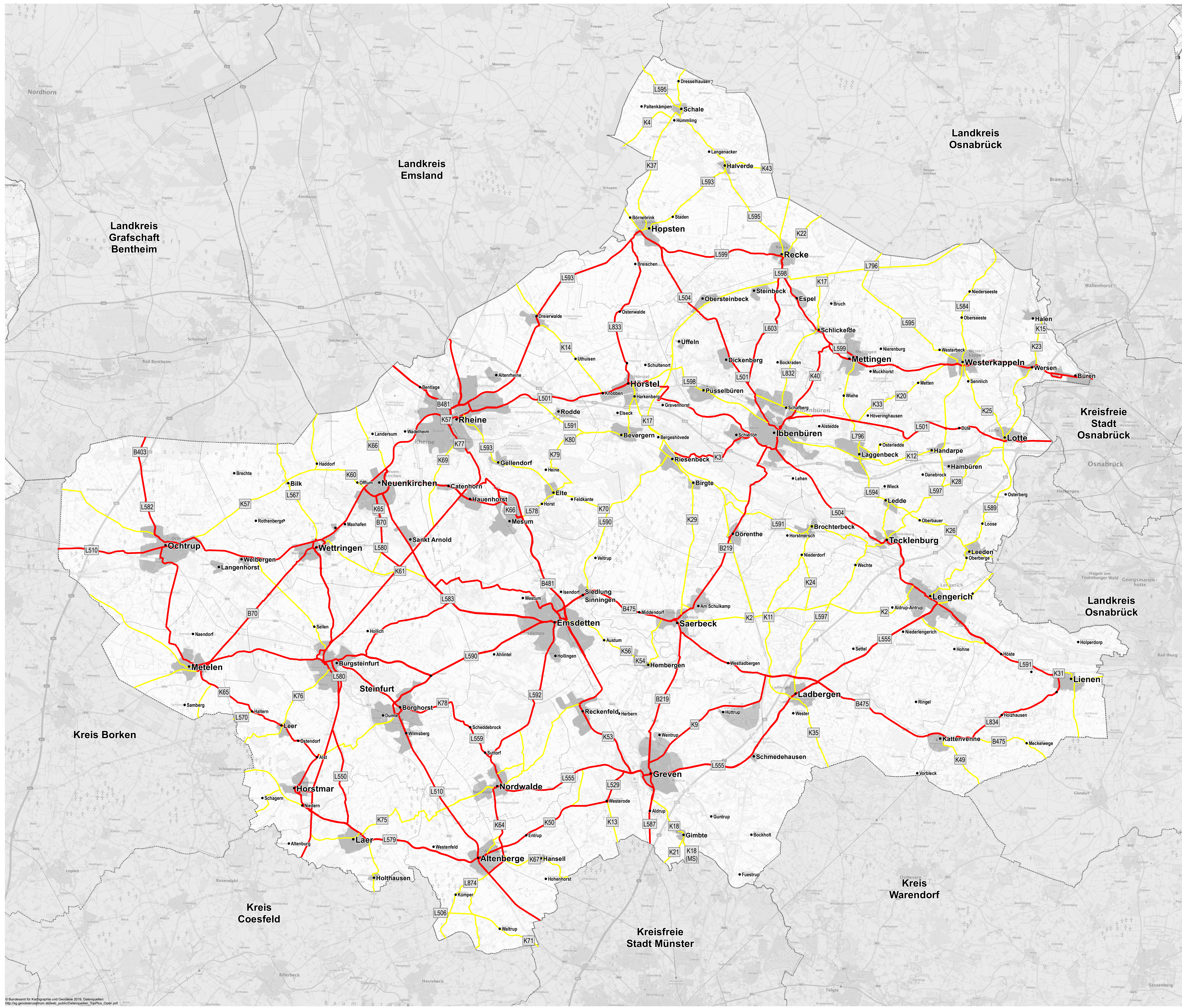


# Radverkehrskonzept Kreis Steinfurt

## Maßnahmenkataster für das Regionale Radverkehrsnetz in Nordwalde







**Regionales Radnetz**

- K99 Straßenbezeichnung
- Netz der Haupt-/Velorouten
- Netz der Nebenrouten
- Kommunen und größere Ortsteile
- Ortsteile
- Grenzen der Verwaltungseinheiten
- Nachbarkreise / kreisfreie Städte








© Bundesamt für Kartographie und Geodäsie 2019. Datenquellen: [http://ng.geodatenzentrum.de/web\\_public/Datenquellen\\_TopPlus\\_Open.pdf](http://ng.geodatenzentrum.de/web_public/Datenquellen_TopPlus_Open.pdf)



Nordwalde



**Regionales Radnetz**

-  Straßenbezeichnung
-  Netz der Haupt-/Velorouten
-  Netz der Nebenrouten
-  Kommunen und größere Ortsteile
-  Ortsteile
-  Grenzen der Verwaltungseinheiten
-  Nachbarkreise / kreisfreie Städte



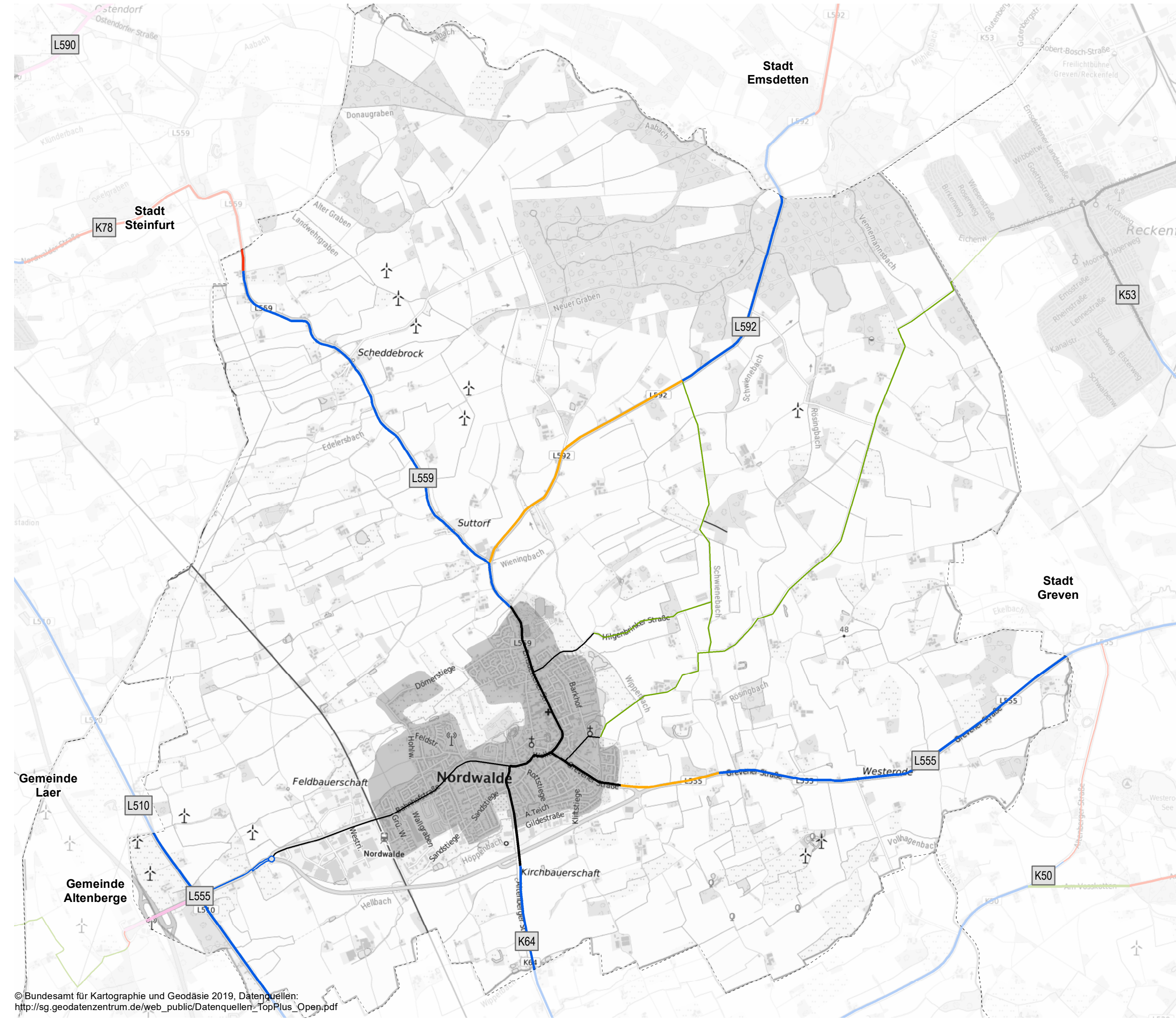
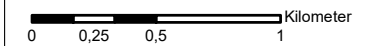
# Radverkehrskonzept Kreis Steinfurt Regionales Radverkehrsnetz

## Heutige Radverkehrsinfrastruktur Nordwalde

Haupt-/Veloroutennetz  
Nebenroutennetz

- gemeinsamer Fuß- und Radweg
- Gehweg, Radfahrer frei
- Mehrzweckfahrstreifen
- Straße ohne Sicherung des Radverkehrs
- Forst-/ Wirtschaftsweg/Anliegerstraße
- Innerörtliche Verbindung

- K1 Straßenbezeichnung
- Kommunen und größere Ortsteile
- Grenzen der Verwaltungseinheiten
- Nachbarkreise / kreisfreie Städte



© Bundesamt für Kartographie und Geodäsie 2019, Datenquellen:  
[http://sg.geodatenzentrum.de/web\\_public/Datenquellen\\_TopPlus\\_Open.pdf](http://sg.geodatenzentrum.de/web_public/Datenquellen_TopPlus_Open.pdf)



# Radverkehrskonzept Kreis Steinfurt Regionales Radverkehrsnetz

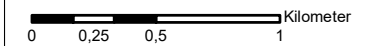
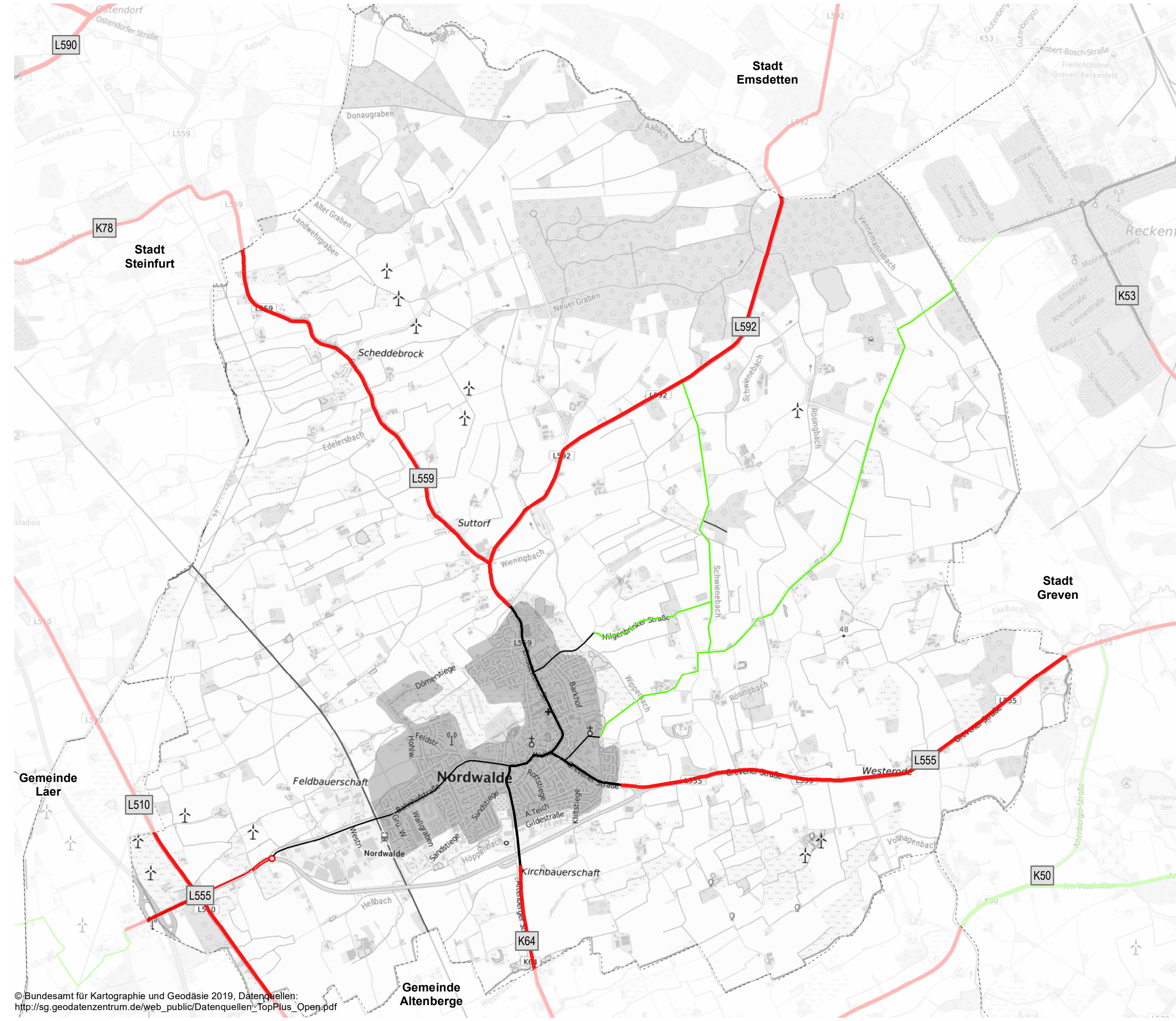
## Belastungsbereich

Nordwalde

Haupt-/Veloroutennetz  
Nebenroutennetz

- Belastungsbereich I
- Belastungsbereich IV
- Innerörtliche Verbindung

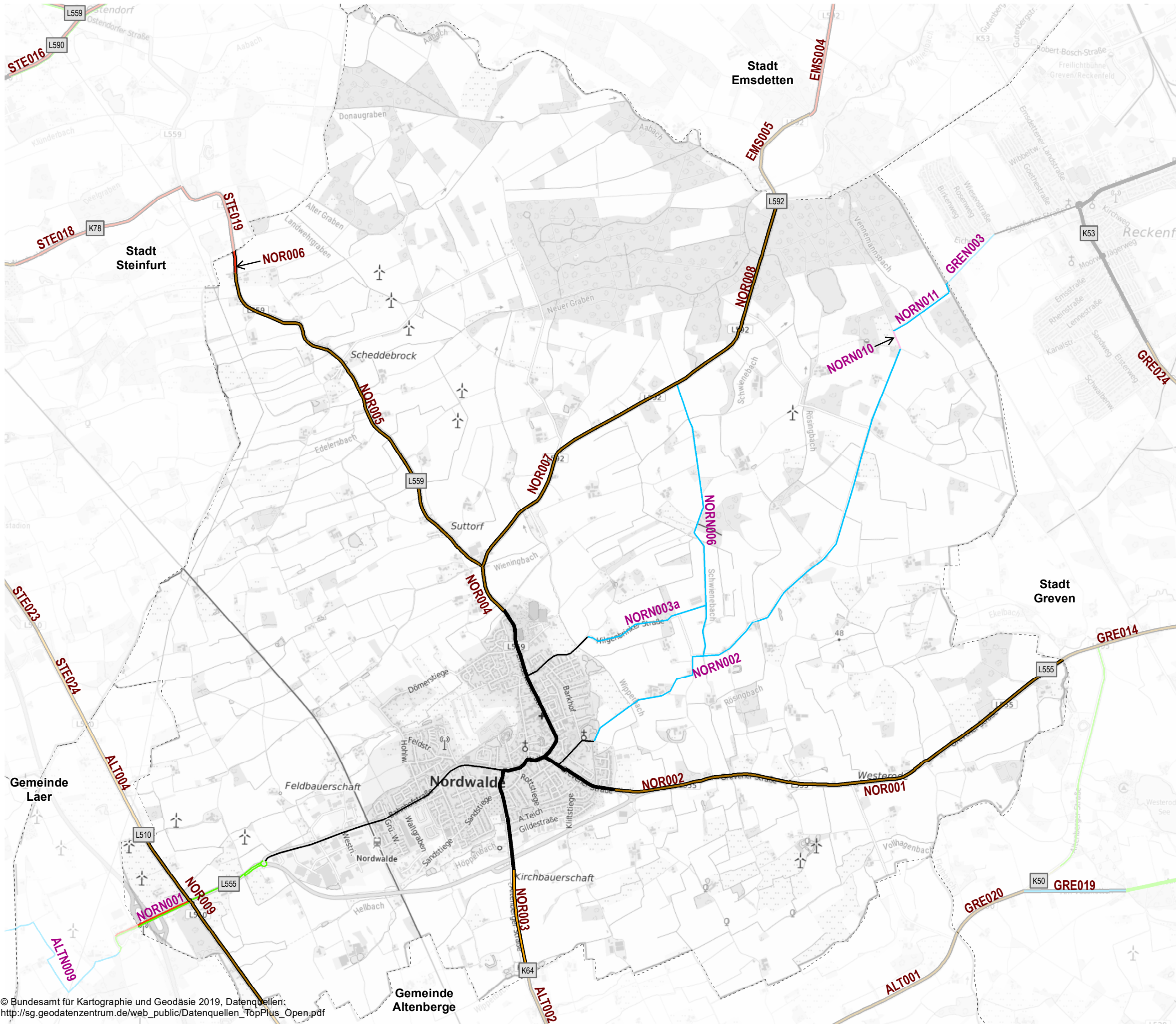
- K1 Straßenbezeichnung
- Kommunen und größere Ortsteile
- Grenzen der Verwaltungseinheiten
- Nachbarkreise / kreisfreie Städte





# Radverkehrskonzept Kreis Steinfurt Regionales Radverkehrsnetz

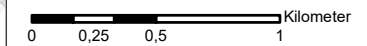
## Maßnahmenplan Nordwalde



Haupt-/Veloroutennetz  
Nebenroutennetz

- Neubau
- Ausbau
- Ausbau bei Sanierung
- Randmarkierung
- Ausbau bei Sanierung (geringe Priorität)
- Asphaltierung
- keine Maßnahme vorgesehen
- Innerörtliche Verbindung
- NOR001 Maßnahmennummer (Haupt-/Velorouten)
- NORN001 Maßnahmennummer (Nebenrouten)

- K1 Straßenbezeichnung
- Kommunen und größere Ortsteile
- Grenzen der Verwaltungseinheiten
- Nachbarkreise / kreisfreie Städte





## Übersichtstabelle der Maßnahmen

Massn-Nr	Netz	TYP	Kommune	Name	Bestandstyp	Breite	Ortslage	Baulast	Massnahmentyp	Maßnahmenbeschreibung	Netto (Kosten)	Länge (in m)	Belastungsbereich	DTV (Kfz/Tag)	Prioritätspunktzahl	Prioritätsstufe	Programmstufe
NOR001	Haupt-/Velorouten	Streckenabschnitt	Nordwalde	Weg - Nordwalder Str.	gemeinsamer Fuß- und Radweg	2,25	außerorts	Land	Ausbau	s. Katasterblatt NOR001	245.300 €	3442	IV	5089	8	mittel	Mittelfristmaßnahme
NOR002	Haupt-/Velorouten	Streckenabschnitt	Nordwalde	Weg - Nordwalder Str.	Gehweg, Radfahrer frei	2,25	außerorts	Land	Ausbau	s. Katasterblatt NOR002	42.000 €	883	IV	5089	8	mittel	Mittelfristmaßnahme
NOR003	Haupt-/Velorouten	Streckenabschnitt	Nordwalde	K64	gemeinsamer Fuß- und Radweg	1,8	außerorts	Kreis	Ausbau bei Sanierung	s. Katasterblatt NOR003	110.700 €	932	IV	DTV vermutlich hoch	7	mittel	Perspektivische Maßnahme
NOR004	Haupt-/Velorouten	Streckenabschnitt	Nordwalde	Emsdettener Str.	gemeinsamer Fuß- und Radweg	2,25	außerorts	Land	Ausbau	s. Katasterblatt NOR004	31.600 €	443	IV	6563	8	mittel	Mittelfristmaßnahme
NOR004_1	Haupt-/Velorouten	Knotenpunkt	Nordwalde	L592/L559	Querungsstelle ohne Sicherung		außerorts	Land	Anpassung Mittelinsel	s. Katasterblatt NOR004_1	20.000 €		IV	6563	8	mittel	Mittelfristmaßnahme
NOR004_2	Haupt-/Velorouten	Knotenpunkt	Nordwalde	Emsdettener Str./Langemeersbach	Querungsstelle ohne Sicherung		außerorts	Land	Neubau Mittelinsel	s. Katasterblatt NOR004_2	60.000 €		IV	6563	8	mittel	Mittelfristmaßnahme
NOR005	Haupt-/Velorouten	Streckenabschnitt	Nordwalde	L559	gemeinsamer Fuß- und Radweg	2	außerorts	Land	Ausbau	s. Katasterblatt NOR005	343.000 €	3606	IV	6563	9	hoch	Mittelfristmaßnahme
NOR006	Haupt-/Velorouten	Streckenabschnitt	Nordwalde	L559	Straße ohne Sicherung des Radverkehrs		außerorts	Kreis	Neubau	s. Katasterblatt NOR006	82.000 €	195	IV	6563	9	hoch	Perspektivische Maßnahme



## Übersichtstabelle der Maßnahmen

Massn-Nr	Netz	TYP	Kommune	Name	Bestandstyp	Breite	Ortslage	Baulast	Massnahmentyp	Maßnahmenbeschreibung	Netto (Kosten)	Länge (in m)	Belastungsbereich	DTV (Kfz/Tag)	Prioritätspunktzahl	Prioritätsstufe	Programmstufe
NOR007	Haupt-/Velorouten	Streckenabschnitt	Nordwalde	L592	Gehweg, Radfahrer frei	2	außerorts	Land	Ausbau	s. Katasterblatt NOR007	175.100 €	2457	IV	2888	8	mittel	Mittelfristmaßnahme
NOR008	Haupt-/Velorouten	Streckenabschnitt	Nordwalde	L592	gemeinsamer Fuß- und Radweg	2	außerorts	Land	Ausbau	s. Katasterblatt NOR008	187.400 €	1972	IV	2888	8	mittel	Mittelfristmaßnahme
NOR009	Haupt-/Velorouten	Streckenabschnitt	Nordwalde	Borghorster Str.	gemeinsamer Fuß- und Radweg	2,4	außerorts	Land	Ausbau	s. Katasterblatt NOR009	85.500 €	1798	IV	4250	9	hoch	Mittelfristmaßnahme
NOR009_1	Haupt-/Velorouten	Knotenpunkt	Nordwalde	L555/L510	LSA		außerorts	Land	Anpassung LSA	s. Katasterblatt NOR009_1	100.000 €		IV	4250	8	mittel	Mittelfristmaßnahme
NORN001	Nebenrouten	Streckenabschnitt	Nordwalde	L555	Mehrzweckfahrstreifen	1,75	außerorts	Land	Neubau	Die vermutete Verkehrstärke erreicht einen Wert, der es nötig macht einen baulichen Radweg zu errichten.	175.400 €	501	IV	DTV vermutlich hoch	8	mittel	Perspektivische Maßnahme
NORN002	Nebenrouten	Streckenabschnitt	Nordwalde	Hilgenbrinker Straße	Forst-/Wirtschaftsweg/Anliegerstraße	4	außerorts	Kommune	Randmarkierung	Der Wirtschaftsweg erfüllt die Vorgaben der ERA. Es ist eine retroreflektierende Randmarkierung anzubringen.	38.100 €	4760	I		3	niedrig	Kurzfristmaßnahme
NORN003a	Nebenrouten	Streckenabschnitt	Nordwalde	Weg zw. Hilgenbrinker Str. und L592	Forst-/Wirtschaftsweg/Anliegerstraße	3	außerorts	Kommune	Randmarkierung	Der Weg/Straße erfüllt die Vorgaben der ERA. Es ist eine retroreflektierende Randmarkierung anzubringen.	9.000 €	1125	I		3	niedrig	Kurzfristmaßnahme
NORN006	Nebenrouten	Streckenabschnitt	Nordwalde	Weg zw. Hilgenbrinker Str. und L592	Forst-/Wirtschaftsweg/Anliegerstraße	3	außerorts	Kommune	Randmarkierung	Der Weg/straße erfüllt die Vorgaben der ERA. Es ist eine retroreflektierende Randmarkierung anzubringen.	19.900 €	2485	I		3	niedrig	Kurzfristmaßnahme



### Übersichtstabelle der Maßnahmen

Massn-Nr	Netz	TYP	Kommune	Name	Bestandstyp	Breite	Ortslage	Baulast	Massnahmentyp	Maßnahmenbeschreibung	Netto (Kosten)	Länge (in m)	Belastungsbereich	DTV (Kfz/Tag)	Prioritätspunktzahl	Prioritätsstufe	Programmstufe
NORN010	Nebenrouten	Streckenabschnitt	Nordwalde	Hilgenbrinker Straße	Forst-/Wirtschaftsweg/ Anliegerstraße	3	außerorts	Kommune	Asphaltierung	Der Wirtschaftsweg ist zu asphaltieren.	17.700 €	168	I		3	niedrig	Kurzfristmaßnahme
NORN011	Nebenrouten	Streckenabschnitt	Nordwalde	Hilgenbrinker Straße	Forst-/Wirtschaftsweg/ Anliegerstraße	4	außerorts	Kommune	Randmarkierung	Der Wirtschaftsweg erfüllt die Vorgaben der ERA. Es ist eine retroreflektierende Randmarkierung anzubringen.	4.800 €	598	I		3	niedrig	Kurzfristmaßnahme



Maßnahmen-Nr.	NOR001	Lage	außerorts	Straße	Weg - Nordwalder Str.
Kommune	Nordwalde			Kfz/Tag	5089
Bestand	gemeinsamer Fuß- und Radweg			Vzul (km/h)	100
Anlagenbreite (m)	2,25	Länge [m]	3442	Belastungsbereich IV	

### Einzelmaßnahme(n)

Ausbau

### Musterlösung-/querschnitt

H4.2

#### Baulast

Land

#### Bruttokosten

245.300 €

Programmstufe\*: Mittelfristmaßnahme

#### Priorität

Verkehrssicherheit:	0	Erfordernis	4
Netzzusammenh.:	2	Maßnahmenkat.:	2
<b>Gesamtpunkte*:</b>	<b>8</b>	<b>Priorität</b>	<b>mittel</b>



\*Knotenpunkte folgen der Programmstufe und der Gesamtpriorität der Streckenmaßnahme

### Beschreibung der Maßnahme:

Es ist der Ausbau des baulichen Radwegs gemäß der Qualitätsstandards für Haupt-/Velorouten auf 3m Breite und wegen des zu erwartenden geringen Fußverkehrsaufkommens in Form eines gemeinsamen Geh-/ Radwegs vorzusehen, d.h. die Beschilderung bleibt unverändert.

Der Ausbau ist aufgrund der Verkehrsstärke, die bei über 5000 Kfz/Tag liegt, gemäß Qualitätsstandards für Haupt-/Velorouten notwendig. Ein Unfallgeschehen konnte nicht festgestellt werden. Die Maßnahme liegt mit einer Gesamtpunktzahl von 8 in der mittleren Priorität.





Maßnahmen-Nr.	NOR001	Lage	außerorts	Straße	Weg - Nordwalder Str.
Kommune	Nordwalde			Kfz/Tag	5089
Bestand	gemeinsamer Fuß- und Radweg			Vzul (km/h)	100
Anlagenbreite (m)	2,25	Länge [m]	3442	Belastungsbereich IV	

## Musterlösung

Velorouten an Hauptverkehrsstraßen

### Bevorrechtigte Führung auf gemeinsamen Geh-/Radwegen im Zweirichtungsverkehr - anbaufrei



#### Regelungen:

- ERA (Ausgabe 2010), Kapitel 9.3
- Richtlinien für die Anlage von Landstraßen (Ausgabe 2012), S. 20 f., S. 79 f.

#### Anwendungsbereiche:

- außerorts im Zuge bevorrechtigter Straßen bei Kfz-Verkehrsstärken von  $\leq 3.000$  Kfz/24 h im Fahrbahnquerschnitt der zu querenden Einmündung

#### Hinweise:

- die Fahrbahnanhebung ist optional
- zur Minderung der Rutschgefahr bei Nässe ist der farbige Belag aufzurauen oder mit rutschfestem Granulat zu versetzen
- die Maße der Markierungselemente sind dem Musterblatt M 1 zu entnehmen
- die nach RAL erforderlichen Sichtdreiecke sind zu beachten

Musterblatt: VEL-H4.2  
Stand: Oktober 2018

Kreis Steinfurt





<b>Maßnahmen-Nr.</b>	NOR002	<b>Lage</b>	außerorts	<b>Straße</b>	Weg - Nordwalder Str.
<b>Kommune</b>	Nordwalde			<b>Kfz/Tag</b>	5089
<b>Bestand</b>	Gehweg, Radfahrer frei			<b>Vzul (km/h)</b>	100
<b>Anlagenbreite (m)</b>	2,25	<b>Länge [m]</b>	883	Belastungsbereich IV	

### Einzelmaßnahme(n)

Ausbau

### Musterlösung-/querschnitt

H4.2

#### Baulast

Land Bruttokosten 42.000 €

**Programmstufe\*:** Mittelfristmaßnahme

#### Priorität

Verkehrssicherheit:	0	Erfordernis	4
Netzzusammenh.:	2	Maßnahmenkat.:	2
<b>Gesamtpunkte*:</b>	<b>8</b>	<b>Priorität</b>	<b>mittel</b>



\*Knotenpunkte folgen der Programmstufe und der Gesamtpriorität der Streckenmaßnahme

### Beschreibung der Maßnahme:

Es ist der Ausbau eines baulichen Radwegs gemäß der Qualitätsstandards für Haupt-/Velorouten auf 3m Breite und wegen des zu erwartenden geringen Fußverkehrsaufkommens in Form eines gemeinsamen Geh-/ Radwegs vorzusehen, d.h. die Beschilderung bleibt unverändert.

Der Ausbau ist aufgrund der Verkehrsstärke, die bei über 5000 Kfz/Tag liegt, gemäß Qualitätsstandards für Haupt-/Velorouten notwendig. Ein Unfallgeschehen konnte nicht festgestellt werden. Die Maßnahme liegt mit einer Gesamtpunktzahl von 8 in der mittleren Priorität.



- Unfall mit Getöteten
- Unfall mit Schwerverletzten
- Unfall mit Leichtverletzten
- Knotenpunkt mit Maßnahme
- Anderer Knotenpunkt mit Maßnahme
- Maßnahme auf Velo-/Haupttroutennetz
- Strecke des Velo-/Haupttroutennetz
- Strecke des Nebenrouthenetzes
- - - Triangel
- Strecke innerorts (Velo-/Haupttroutennetz)
- Strecke innerorts (Nebenrouthenetz)



Maßnahmen-Nr.	NOR002	Lage	außerorts	Straße	Weg - Nordwalder Str.
Kommune	Nordwalde			Kfz/Tag	5089
Bestand	Gehweg, Radfahrer frei			Vzul (km/h)	100
Anlagenbreite (m)	2,25	Länge [m]	883	Belastungsbereich IV	

## Musterlösung

Velorouten an Hauptverkehrsstraßen

### Bevorrechtigte Führung auf gemeinsamen Geh-/Radwegen im Zweirichtungsverkehr - anbaufrei



#### Regelungen:

- ERA (Ausgabe 2010), Kapitel 9.3
- Richtlinien für die Anlage von Landstraßen (Ausgabe 2012), S. 20 f., S. 79 f.

#### Anwendungsbereiche:

- außerorts im Zuge bevorrechtigter Straßen bei Kfz-Verkehrsstärken von  $\leq 3.000$  Kfz/24 h im Fahrbahnquerschnitt der zu querenden Einmündung

#### Hinweise:

- die Fahrbahnanhebung ist optional
- zur Minderung der Rutschgefahr bei Nässe ist der farbige Belag aufzurauen oder mit rutschfestem Granulat zu versetzen
- die Maße der Markierungselemente sind dem Musterblatt M 1 zu entnehmen
- die nach RAL erforderlichen Sichtdreiecke sind zu beachten

Musterblatt: VEL-H4.2  
Stand: Oktober 2018

Kreis Steinfurt





Maßnahmen-Nr.	NOR003	Lage	außerorts	Straße	K64
Kommune	Nordwalde			Kfz/Tag	DTV unbekannt
Bestand	gemeinsamer Fuß- und Radweg			Vzul (km/h)	70
Anlagenbreite (m)	1,8	Länge [m]	932	Belastungsbereich IV	

### Einzelmaßnahme(n)

Ausbau bei Sanierung

### Musterlösung-/querschnitt

H4.2

### Baulast

Kreis

### Bruttokosten

110.700 €

Programmstufe\*: Perspektivische Maßnahme

### Priorität

Verkehrssicherheit:	0	Erfordernis	4
Netzzusammenh.:	2	Maßnahmenkat.:	1
<b>Gesamtpunkte*:</b>	<b>7</b>	<b>Priorität</b>	<b>mittel</b>



\*Knotenpunkte folgen der Programmstufe und der Gesamtpriorität der Streckenmaßnahme

### Beschreibung der Maßnahme:

Es ist der Ausbau eines baulichen Radwegs gemäß der Qualitätsstandards für Haupt-/Velorouten auf 3m Breite und wegen des zu erwartenden geringen Fußverkehrsaufkommens in Form eines gemeinsamen Geh-/ Radwegs vorzusehen, d.h. die Beschilderung bleibt unverändert.

Der Ausbau ist aufgrund der Verkehrsstärke, die bei über 2000 Kfz/Tag vermutet wird, gemäß Qualitätsstandards für Haupt-/Velorouten notwendig. Ein Unfallgeschehen konnte nicht festgestellt werden. Die Maßnahme liegt mit einer Gesamtpunktzahl von 7 in der mittleren Priorität.



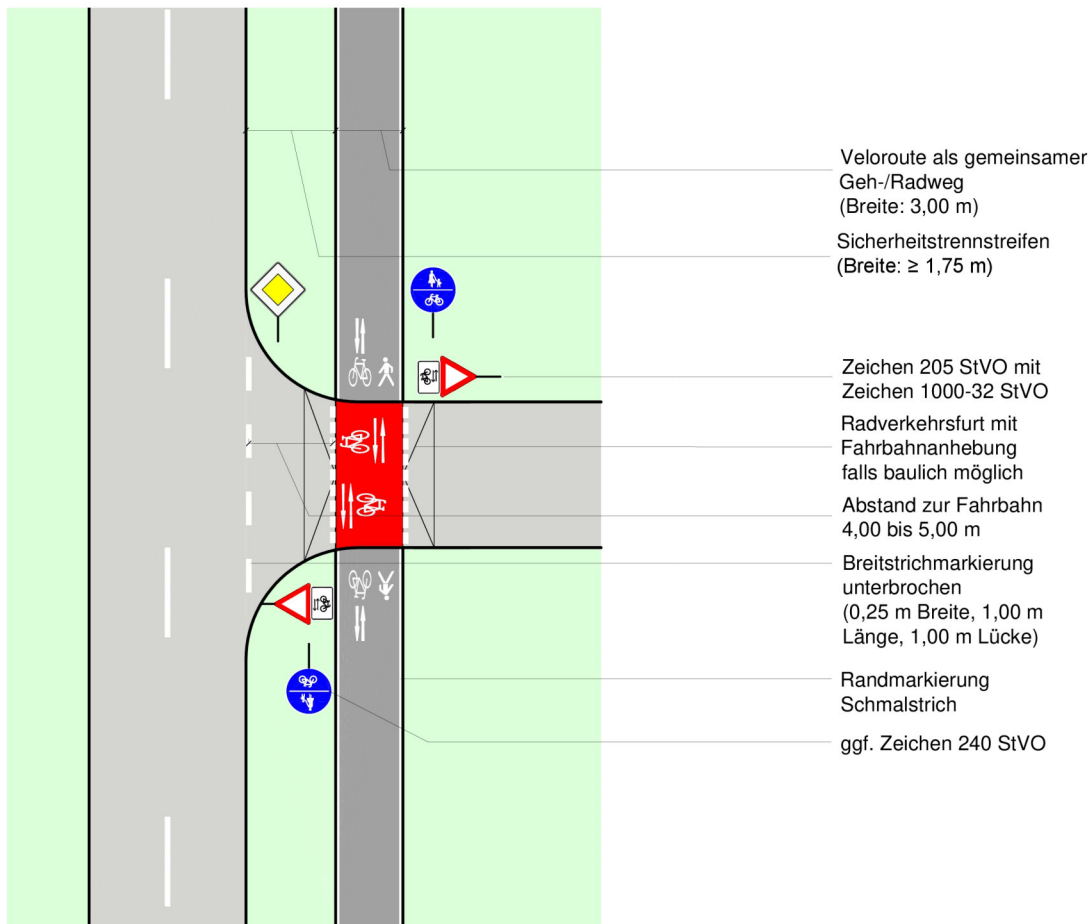


Maßnahmen-Nr.	NOR003	Lage	außerorts	Straße	K64
Kommune	Nordwalde			Kfz/Tag	DTV unbekannt
Bestand	gemeinsamer Fuß- und Radweg			Vzul (km/h)	70
Anlagenbreite (m)	1,8	Länge [m]	932	Belastungsbereich IV	

## Musterlösung

### Velorouten an Hauptverkehrsstraßen

## Bevorrechtigte Führung auf gemeinsamen Geh-/Radwegen im Zweirichtungsverkehr - anbaufrei



#### Regelungen:

- ERA (Ausgabe 2010), Kapitel 9.3
- Richtlinien für die Anlage von Landstraßen (Ausgabe 2012), S. 20 f., S. 79 f.

#### Anwendungsbereiche:

- außerorts im Zuge bevorrechtigter Straßen bei Kfz-Verkehrsstärken von  $\leq 3.000$  Kfz/24 h im Fahrbahnquerschnitt der zu querenden Einmündung

#### Hinweise:

- die Fahrbahnanhebung ist optional
- zur Minderung der Rutschgefahr bei Nässe ist der farbige Belag aufzurauen oder mit rutschfestem Granulat zu versetzen
- die Maße der Markierungselemente sind dem Musterblatt M 1 zu entnehmen
- die nach RAL erforderlichen Sichtdreiecke sind zu beachten

Musterblatt: VEL-H4.2  
Stand: Oktober 2018

Kreis Steinfurt





Maßnahmen-Nr.	NOR004	Lage	außerorts	Straße	Emsdettener Str.
Kommune	Nordwalde			Kfz/Tag	6563
Bestand	gemeinsamer Fuß- und Radweg			Vzul (km/h)	70
Anlagenbreite (m)	2,25	Länge [m]	443	Belastungsbereich IV	

### Einzelmaßnahme(n)

Ausbau

### Musterlösung-/querschnitt

H4.2

### Baulast

Land

### Bruttokosten

31.600 €

Programmstufe\*: Mittelfristmaßnahme

### Priorität

Verkehrssicherheit:  Erfordernis

Netzzusammenh.:  Maßnahmenkat.:

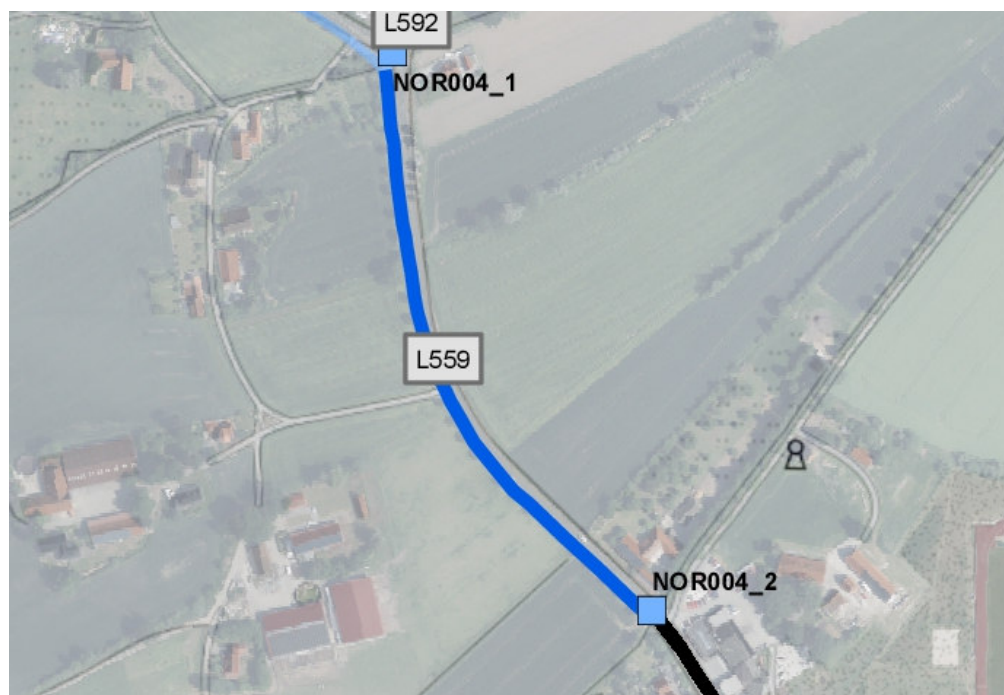
Gesamtpunkte\*:  **Priorität**

\*Knotenpunkte folgen der Programmstufe und der Gesamtpriorität der Streckenmaßnahme



### Beschreibung der Maßnahme:

Es ist der Ausbau eines baulichen Radwegs gemäß der Qualitätsstandards für Haupt-/Velorouten auf 3m Breite und wegen des zu erwartenden geringen Fußverkehrsaufkommens in Form eines gemeinsamen Geh-/ Radwegs vorzusehen, d.h. die Beschilderung bleibt unverändert. Der Sicherheitstrennstreifen ist anzupassen bzw. durch ein Hochbord zu ersetzen. Der Ausbau ist aufgrund der Verkehrsstärke, die bei über 6500 Kfz/Tag liegt, gemäß Qualitätsstandards für Haupt-/Velorouten notwendig. Ein Unfallgeschehen konnte nicht festgestellt werden. Die Maßnahme liegt mit einer Gesamtpunktzahl von 8 in der mittleren Priorität.





Maßnahmen-Nr.	NOR004	Lage	außerorts	Straße	Emsdettener Str.
Kommune	Nordwalde			Kfz/Tag	6563
Bestand	gemeinsamer Fuß- und Radweg			Vzul (km/h)	70
Anlagenbreite (m)	2,25	Länge [m]	443	Belastungsbereich IV	

## Musterlösung

### Velorouten an Hauptverkehrsstraßen

## Bevorrechtigte Führung auf gemeinsamen Geh-/Radwegen im Zweirichtungsverkehr - anbaufrei



#### Regelungen:

- ERA (Ausgabe 2010), Kapitel 9.3
- Richtlinien für die Anlage von Landstraßen (Ausgabe 2012), S. 20 f., S. 79 f.

#### Anwendungsbereiche:

- außerorts im Zuge bevorrechtigter Straßen bei Kfz-Verkehrsstärken von  $\leq 3.000$  Kfz/24 h im Fahrbahnquerschnitt der zu querenden Einmündung

#### Hinweise:

- die Fahrbahnhebung ist optional
- zur Minderung der Rutschgefahr bei Nässe ist der farbige Belag aufzurauen oder mit rutschfestem Granulat zu versetzen
- die Maße der Markierungselemente sind dem Musterblatt M 1 zu entnehmen
- die nach RAL erforderlichen Sichtdreiecke sind zu beachten

Musterblatt: VEL-H4.2  
Stand: Oktober 2018

Kreis Steinfurt





Maßnahmen-Nr. NOR004\_1 Lage außerorts

Straße L592/L559

Kommune Nordwalde

Bestand: Querungsstelle ohne Sicherung

**Einzelmaßnahme(n)**

Anpassung Mittelinsel

**Musterlösung-/querschnitt**

9.3-2

**Baulast**

Land Bruttokosten  
20.000 €

Programmstufe\*: Mittelfristmaßnahme

**Priorität**

Verkehrssicherheit:	<input type="text" value="0"/>	Erfordernis	<input type="text" value="4"/>
Netzzusammenh.:	<input type="text" value="2"/>	Maßnahmenkat.:	<input type="text" value="2"/>
<b>Gesamtpunkte*:</b>	<b><input type="text" value="8"/></b>	<b>Priorität</b>	<b><input type="text" value="mittel"/></b>

\*Knotenpunkte folgen der Programmstufe und der Gesamtpriorität der Streckenmaßnahme



**Beschreibung der Maßnahme:**

Im Zuge der Maßnahmen NOR004 und NOR007 ist die Mittelinsel (linker Bildteil) und die Furt entsprechend der Musterlösung umzugestalten.

Die Maßnahme liegt (im Zusammenhang mit der Streckenmaßnahme) mit einer Gesamtpunktzahl von 8 in der mittleren Priorität. Der Umsetzungshorizont orientiert sich an der Streckenmaßnahme.









Maßnahmen-Nr. NOR004\_2 Lage außerorts

Straße Emsdettener Str./Langemeersbach

Kommune Nordwalde

Bestand: Querungsstelle ohne Sicherung

### Einzelmaßnahme(n)

Neubau Mittelinsel

### Musterlösung-/querschnitt

9.5-3

### Baulast

Land

### Bruttokosten

60.000 €

Programmstufe\*: Mittelfristmaßnahme

### Priorität

Verkehrssicherheit:  Erfordernis

Netzzusammenh.:  Maßnahmenkat.:

Gesamtpunkte\*:  Priorität

\*Knotenpunkte folgen der Programmstufe und der Gesamtpriorität der Streckenmaßnahme



### Beschreibung der Maßnahme:

Im Ortseingangsbereich ist der Bau einer Querungshilfe zur sicheren Überleitung des Radverkehrs auf die Fahrbahn notwendig. Sollte die Kfz-Verkehrsstärke unter 5000 Kfz/Tag liegen, dann kann auch Musterlösung 9.5-1 angewandt werden.

Die Maßnahme liegt (im Zusammenhang mit der Streckenmaßnahme) mit einer Gesamtpunktzahl von 8 in der mittleren Priorität. Der Umsetzungshorizont orientiert sich an der Streckenmaßnahme.



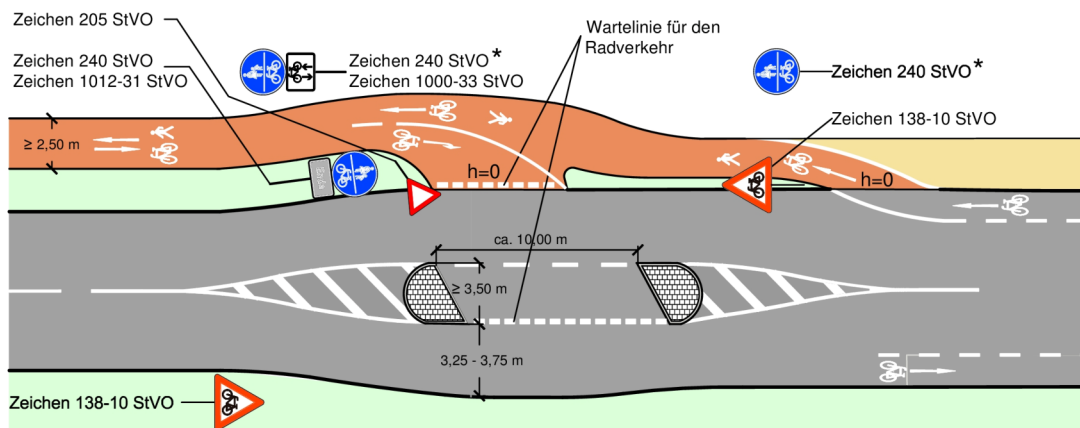
- Unfall mit Getöteten
- Unfall mit Schwerverletzten
- Unfall mit Leichtverletzten
  
- Knotenpunkt mit Maßnahme
- Anderer Knotenpunkt mit Maßnahme
  
- Maßnahme auf Velo-/Hauptroutennetz
- Strecke des Velo-/Hauptroutennetz
- Strecke des Nebenroutennetzes
- - - Triangel
  
- Strecke innerorts (Velo-/Hauptroutennetz)
- Strecke innerorts (Nebenroutennetz)



## Musterlösung

Überquerung zwischen freier Strecke und Ortsdurchfahrt

### Auflösung Zweirichtungsradweg mit Mittelinsel Querungsbedarf am Radwegende, Benutzungspflicht (1)



\* Es ist auch eine Beschilderung mit Zeichen 237 StVO  oder Zeichen 241 StVO  möglich.  
 Bei diesen Varianten sind Anpassungen der Markierungen und der baulichen Wegeführung erforderlich.

#### Regelungen:

- ERA (Ausgabe 2010), Kapitel 9.5 sowie Kapitel 4.3, StVO §45 (9)
- Richtlinien für die Anlage von Landstraßen (RAL), Ausgabe 2012

#### Anwendungsbereiche:

- am Übergang von außerorts in die Ortsdurchfahrt zur Sicherung von benutzungspflichtigen Rad- und Gehwegen beim Wechsel von Zweirichtungsbetrieb zu Richtungsbetrieb
- ab einer Belastung von ca. 5.000 Kfz/Tag; auch darunter, wenn die räumlichen Verhältnisse es zulassen

#### Hinweise:

- die Anordnung einer Benutzungspflicht ist nur zulässig, wenn eine besondere Gefahrenlage besteht
- ohne Benutzungspflicht siehe Musterblatt 9.5-4
- damit Mittelinseln geschwindigkeitsdämpfend wirken, sollten sie mindestens 3,50 m breit sein; sonst mindestens 2,50 m
- mit ausreichendem Abstand zwischen den Inselköpfen auch in Kombination mit einem mittig einmündenden Weg möglich
- fahrdynamische Gestaltung sowie eine möglichst breite Inselöffnung erhöhen die Akzeptanz durch den Radverkehr



Maßnahmen-Nr.	NOR005	Lage	außerorts	Straße	L559
Kommune	Nordwalde			Kfz/Tag	6563
Bestand	gemeinsamer Fuß- und Radweg			Vzul (km/h)	70
Anlagenbreite (m)	2	Länge [m]	3606	Belastungsbereich IV	

### Einzelmaßnahme(n)

Ausbau

### Musterlösung-/querschnitt

H4.2

### Baulast

Land Bruttokosten  
343.000 €

Programmstufe\*: Mittelfristmaßnahme

### Priorität

Verkehrssicherheit:	1	Erfordernis	4
Netzzusammenh.:	2	Maßnahmenkat.:	2
Gesamtpunkte*:	9	Priorität	hoch



\*Knotenpunkte folgen der Programmstufe und der Gesamtpriorität der Streckenmaßnahme

### Beschreibung der Maßnahme:

Es ist der Ausbau eines baulichen Radwegs gemäß der Qualitätsstandards für Haupt-/Velorouten auf 3m Breite und wegen des zu erwartenden geringen Fußverkehrsaufkommens in Form eines gemeinsamen Geh-/ Radwegs vorzusehen, d.h. die Beschilderung bleibt unverändert. Der Sicherheitstrennstreifen ist anzupassen bzw. durch ein Hochbord zu ersetzen. Der Ausbau ist aufgrund der Verkehrsstärke, die bei über 6500 Kfz/Tag liegt, gemäß Qualitätsstandards für Haupt-/Velorouten notwendig. Ein geringes Unfallgeschehen konnte festgestellt werden. Die Maßnahme liegt mit einer Gesamtpunktzahl von 9 in der hohen Priorität.



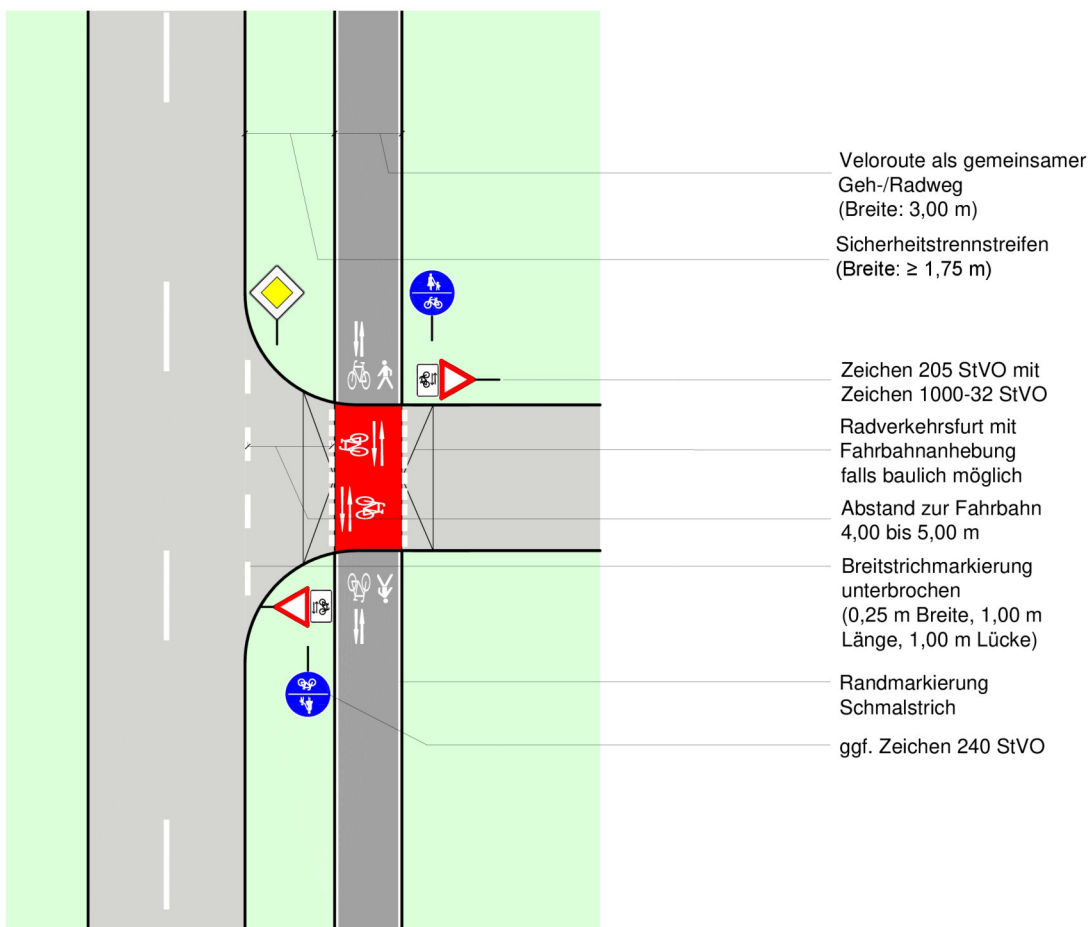


Maßnahmen-Nr.	NOR005	Lage	außerorts	Straße	L559
Kommune	Nordwalde			Kfz/Tag	6563
Bestand	gemeinsamer Fuß- und Radweg			Vzul (km/h)	70
Anlagenbreite (m)	2	Länge [m]	3606	Belastungsbereich IV	

## Musterlösung

### Velorouten an Hauptverkehrsstraßen

## Bevorrechtigte Führung auf gemeinsamen Geh-/Radwegen im Zweirichtungsverkehr - anbaufrei



#### Regelungen:

- ERA (Ausgabe 2010), Kapitel 9.3
- Richtlinien für die Anlage von Landstraßen (Ausgabe 2012), S. 20 f., S. 79 f.

#### Anwendungsbereiche:

- außerorts im Zuge bevorrechtigter Straßen bei Kfz-Verkehrsstärken von  $\leq 3.000$  Kfz/24 h im Fahrbahnquerschnitt der zu querenden Einmündung

#### Hinweise:

- die Fahrbahnhebung ist optional
- zur Minderung der Rutschgefahr bei Nässe ist der farbige Belag aufzurauen oder mit rutschfestem Granulat zu versetzen
- die Maße der Markierungselemente sind dem Musterblatt M 1 zu entnehmen
- die nach RAL erforderlichen Sichtdreiecke sind zu beachten

Musterblatt: VEL-H4.2  
Stand: Oktober 2018

Kreis Steinfurt





Maßnahmen-Nr.	NOR006	Lage	außerorts	Straße	L559
Kommune	Nordwalde			Kfz/Tag	6563
Bestand	Straße ohne Sicherung des Radverkehrs			Vzul (km/h)	0
Anlagenbreite (m)		Länge [m]	195	Belastungsbereich IV	

### Einzelmaßnahme(n)

Neubau

### Musterlösung-/querschnitt

#### Baulast

Kreis

#### Bruttokosten

82.000 €

Programmstufe\*: Perspektivische Maßnahme

#### Priorität

Verkehrssicherheit:  Erfordernis:

Netzzusammenh.:  Maßnahmenkat.:

Gesamtpunkte\*:  **Priorität**:

\*Knotenpunkte folgen der Programmstufe und der Gesamtpriorität der Streckenmaßnahme



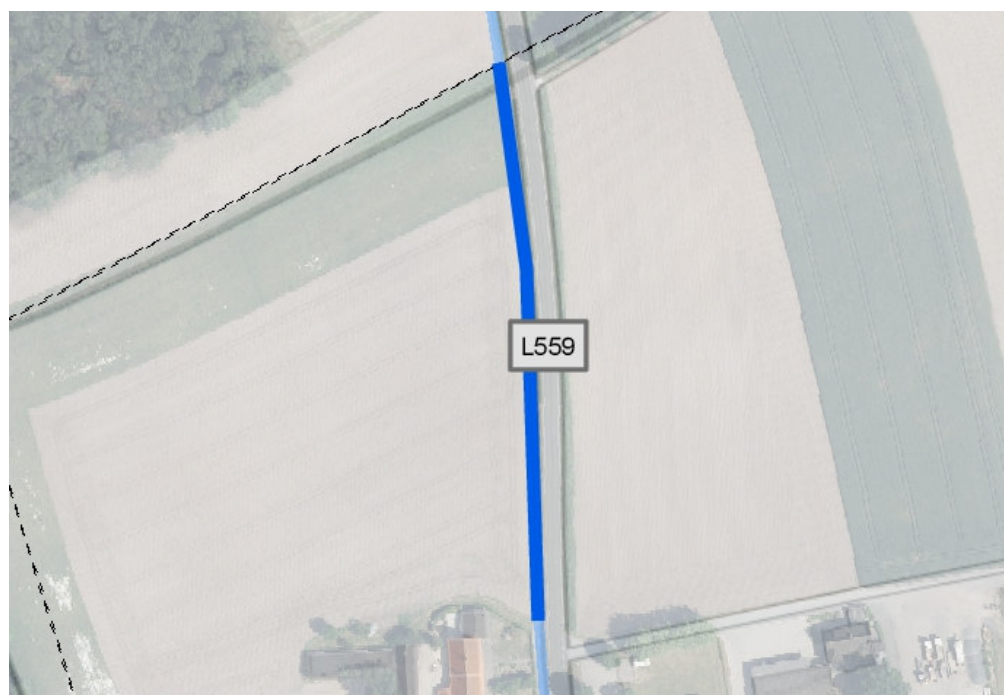
### Beschreibung der Maßnahme:

Aufgrund des Charakters als Privatwege wurde die ursprüngliche Führung STE018, STE019, NOR006 über die K78 und L559 verlegt.

Ein Unfallgeschehen konnte nicht festgestellt werden.

Aufgrund der vermuteten Verkehrsstärke wird auf der L559 der Bau eines Radwegs vorgeschlagen.

Die Maßnahme liegt mit 9 Punkten in der hohen Prioritätsstufe.



- Unfall mit Getöteten
- Unfall mit Schwerverletzten
- Unfall mit Leichtverletzten
- Knotenpunkt mit Maßnahme
- Anderer Knotenpunkt mit Maßnahme
- Maßnahme auf Velo-/Haupttroutennetz
- Strecke des Velo-/Haupttroutennetz
- Strecke des Nebenroutennetzes
- Triangel
- Strecke innerorts (Velo-/Haupttroutennetz)
- Strecke innerorts (Nebenroutennetz)



Maßnahmen-Nr.	NOR006	Lage	außerorts	Straße	L559
Kommune	Nordwalde			Kfz/Tag	6563
Bestand	Straße ohne Sicherung des Radverkehrs			Vzul (km/h)	0
Anlagenbreite (m)		Länge [m]	195	Belastungsbereich IV	

## Musterlösung

### Velorouten an Hauptverkehrsstraßen

## Bevorrechtigte Führung auf gemeinsamen Geh-/Radwegen im Zweirichtungsverkehr - anbaufrei



#### Regelungen:

- ERA (Ausgabe 2010), Kapitel 9.3
- Richtlinien für die Anlage von Landstraßen (Ausgabe 2012), S. 20 f., S. 79 f.

#### Anwendungsbereiche:

- außerorts im Zuge bevorrechtigter Straßen bei Kfz-Verkehrsstärken von  $\leq 3.000$  Kfz/24 h im Fahrbahnquerschnitt der zu querenden Einmündung

#### Hinweise:

- die Fahrbahnanhebung ist optional
- zur Minderung der Rutschgefahr bei Nässe ist der farbige Belag aufzurauen oder mit rutschfestem Granulat zu versetzen
- die Maße der Markierungselemente sind dem Musterblatt M 1 zu entnehmen
- die nach RAL erforderlichen Sichtdreiecke sind zu beachten

Musterblatt: VEL-H4.2  
Stand: Oktober 2018

Kreis Steinfurt





Maßnahmen-Nr.	NOR007	Lage	außerorts	Straße	L592
Kommune	Nordwalde			Kfz/Tag	2888
Bestand	Gehweg, Radfahrer frei			Vzul (km/h)	70
Anlagenbreite (m)	2	Länge [m]	2457	Belastungsbereich IV	

### Einzelmaßnahme(n)

Ausbau

### Musterlösung-/querschnitt

H4.2

### Baulast

Land

### Bruttokosten

175.100 €

Programmstufe\*: Mittelfristmaßnahme

### Priorität

Verkehrssicherheit:	0	Erfordernis	4
Netzzusammenh.:	2	Maßnahmenkat.:	2
<b>Gesamtpunkte*:</b>	<b>8</b>	<b>Priorität</b>	<b>mittel</b>



\*Knotenpunkte folgen der Programmstufe und der Gesamtpriorität der Streckenmaßnahme

### Beschreibung der Maßnahme:

Es ist der Ausbau des baulichen Radwegs gemäß der Qualitätsstandards für Haupt-/Velorouten auf 3m Breite und wegen des zu erwartenden geringen Fußverkehrsaufkommens in Form eines gemeinsamen Geh-/ Radwegs vorzusehen, d.h. der Gehweg muss umgewidmet werden. Der Sicherheitstrennstreifen ist anzupassen bzw. durch ein Hochbord zu ersetzen.

Der Ausbau ist aufgrund der Verkehrsstärke, die bei über 2800 Kfz/Tag liegt, gemäß Qualitätsstandards für Haupt-/Velorouten notwendig. Ein Unfallgeschehen konnte nicht festgestellt werden. Die Maßnahme liegt mit einer Gesamtpunktzahl von 8 in der mittleren Priorität.



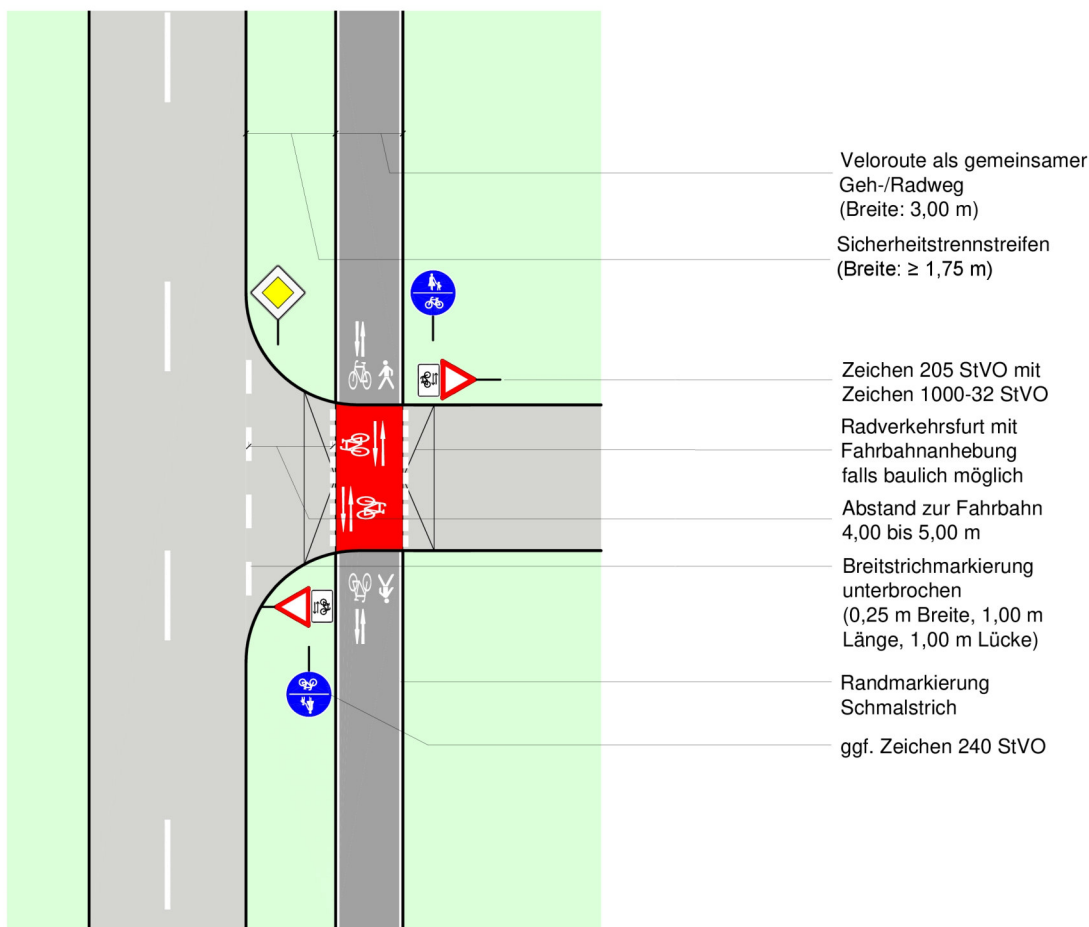


Maßnahmen-Nr.	NOR007	Lage	außerorts	Straße	L592
Kommune	Nordwalde			Kfz/Tag	2888
Bestand	Gehweg, Radfahrer frei			Vzul (km/h)	70
Anlagenbreite (m)	2	Länge [m]	2457	Belastungsbereich IV	

## Musterlösung

### Velorouten an Hauptverkehrsstraßen

## Bevorrechtigte Führung auf gemeinsamen Geh-/Radwegen im Zweirichtungsverkehr - anbaufrei



#### Regelungen:

- ERA (Ausgabe 2010), Kapitel 9.3
- Richtlinien für die Anlage von Landstraßen (Ausgabe 2012), S. 20 f., S. 79 f.

#### Anwendungsbereiche:

- außerorts im Zuge bevorrechtigter Straßen bei Kfz-Verkehrsstärken von  $\leq 3.000$  Kfz/24 h im Fahrbahnquerschnitt der zu querenden Einmündung

#### Hinweise:

- die Fahrbahnanhebung ist optional
- zur Minderung der Rutschgefahr bei Nässe ist der farbige Belag aufzurauen oder mit rutschfestem Granulat zu versetzen
- die Maße der Markierungselemente sind dem Musterblatt M 1 zu entnehmen
- die nach RAL erforderlichen Sichtdreiecke sind zu beachten

Musterblatt: VEL-H4.2  
Stand: Oktober 2018

Kreis Steinfurt





Maßnahmen-Nr.	NOR008	Lage	außerorts	Straße	L592
Kommune	Nordwalde			Kfz/Tag	2888
Bestand	gemeinsamer Fuß- und Radweg			Vzul (km/h)	100
Anlagenbreite (m)	2	Länge [m]	1972	Belastungsbereich IV	

### Einzelmaßnahme(n)

Ausbau

### Musterlösung-/querschnitt

H4.2

#### Baulast

Land

#### Bruttokosten

187.400 €

Programmstufe\*: Mittelfristmaßnahme

#### Priorität

Verkehrssicherheit:  Erfordernis:

Netzzusammenh.:  Maßnahmenkat.:

Gesamtpunkte\*:  **Priorität**:

\*Knotenpunkte folgen der Programmstufe und der Gesamtpriorität der Streckenmaßnahme



### Beschreibung der Maßnahme:

Es ist der Ausbau eines baulichen Radwegs gemäß der Qualitätsstandards für Haupt-/Velorouten auf 3m Breite und wegen des zu erwartenden geringen Fußverkehrsaufkommens in Form eines gemeinsamen Geh-/ Radwegs vorzusehen.

Der Ausbau ist aufgrund der Verkehrsstärke, die bei über 2800 Kfz/Tag liegt, gemäß Qualitätsstandards für Haupt-/Velorouten notwendig. Ein Unfallgeschehen konnte nicht festgestellt werden. Die Maßnahme liegt mit einer Gesamtpunktzahl von 8 in der mittleren Priorität.



- Unfall mit Getöteten
- Unfall mit Schwerverletzten
- Unfall mit Leichtverletzten
- Knotenpunkt mit Maßnahme
- Anderer Knotenpunkt mit Maßnahme
- Maßnahme auf Velo-/Hauptrouthenetz
- Strecke des Velo-/Hauptrouthenetz
- Strecke des Nebenrouthenetz
- - - Triangel
- Strecke innerorts (Velo-/Hauptrouthenetz)
- Strecke innerorts (Nebenrouthenetz)

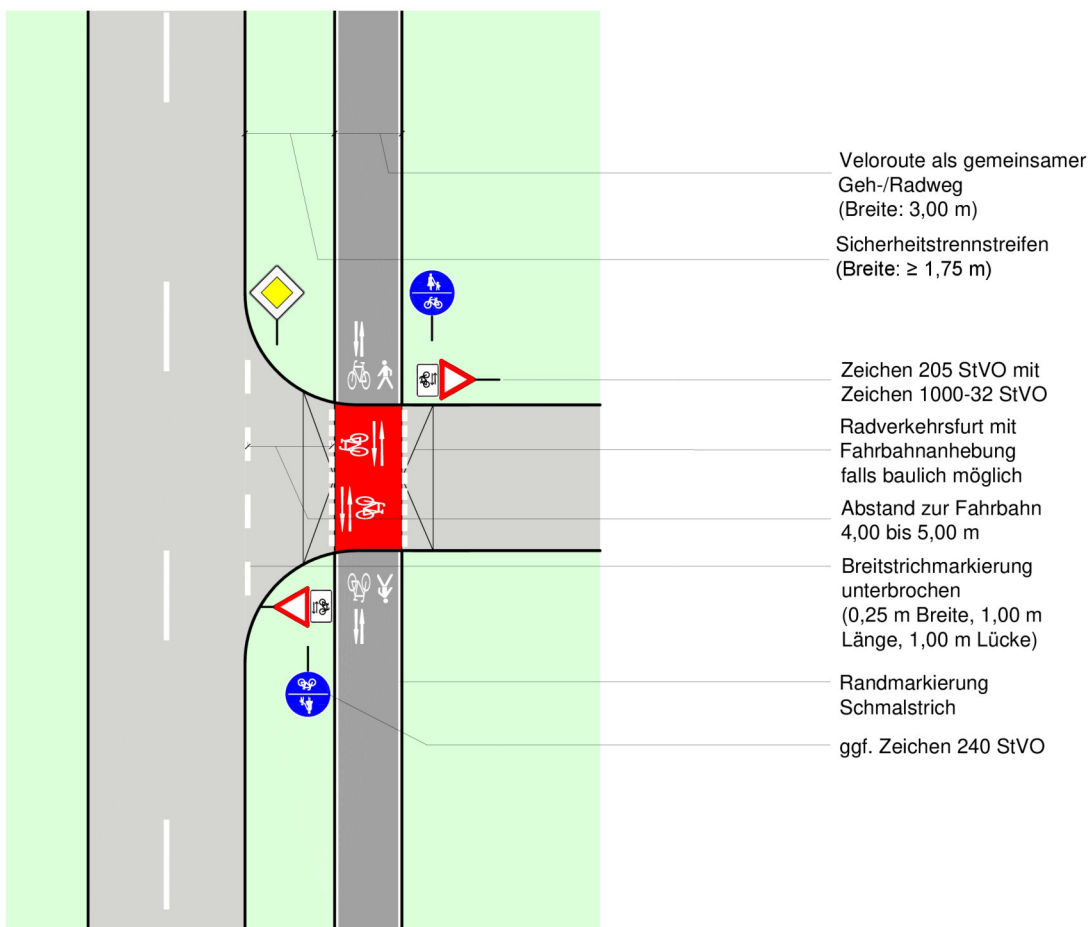


Maßnahmen-Nr.	NOR008	Lage	außerorts	Straße	L592
Kommune	Nordwalde			Kfz/Tag	2888
Bestand	gemeinsamer Fuß- und Radweg			Vzul (km/h)	100
Anlagenbreite (m)	2	Länge [m]	1972	Belastungsbereich IV	

## Musterlösung

### Velorouten an Hauptverkehrsstraßen

## Bevorrechtigte Führung auf gemeinsamen Geh-/Radwegen im Zweirichtungsverkehr - anbaufrei



#### Regelungen:

- ERA (Ausgabe 2010), Kapitel 9.3
- Richtlinien für die Anlage von Landstraßen (Ausgabe 2012), S. 20 f., S. 79 f.

#### Anwendungsbereiche:

- außerorts im Zuge bevorrechtigter Straßen bei Kfz-Verkehrsstärken von  $\leq 3.000$  Kfz/24 h im Fahrbahnquerschnitt der zu querenden Einmündung

#### Hinweise:

- die Fahrbahnanhebung ist optional
- zur Minderung der Rutschgefahr bei Nässe ist der farbige Belag aufzurauen oder mit rutschfestem Granulat zu versetzen
- die Maße der Markierungselemente sind dem Musterblatt M 1 zu entnehmen
- die nach RAL erforderlichen Sichtdreiecke sind zu beachten

Musterblatt: VEL-H4.2  
Stand: Oktober 2018

Kreis Steinfurt





<b>Maßnahmen-Nr.</b>	NOR009	<b>Lage</b>	außerorts	<b>Straße</b>	Borghorster Str.
<b>Kommune</b>	Nordwalde			<b>Kfz/Tag</b>	4250
<b>Bestand</b>	gemeinsamer Fuß- und Radweg			<b>Vzul (km/h)</b>	70
<b>Anlagenbreite (m)</b>	2,4	<b>Länge [m]</b>	1798	Belastungsbereich IV	

### Einzelmaßnahme(n)

Ausbau

### Musterlösung-/querschnitt

H4.2

### Baulast

Land

### Bruttokosten

85.500 €

**Programmstufe\*:** Mittelfristmaßnahme

### Priorität

Verkehrssicherheit:	0	Erfordernis	4
Netzzusammenh.:	3	Maßnahmenkat.:	2
<b>Gesamtpunkte*:</b>	<b>9</b>	<b>Priorität</b>	<b>hoch</b>



\*Knotenpunkte folgen der Programmstufe und der Gesamtpriorität der Streckenmaßnahme

### Beschreibung der Maßnahme:

Es handelt sich um die aufgrund des zu erwartenden hohen Potenzials an Radfahrern zwischen den Niederlanden, Ochtrup, Steinfurt, Altenberge und weiter in Richtung Münster um eine bedeutende Achse innerhalb des Hauptnetzes. Der Abschnitt verbindet Altenberge mit Münster als stadregionale Haupt-/Veloroute Altenberge - Münster.

Es ist der Ausbau eines baulichen Radwegs gemäß der Qualitätsstandards für Haupt-/Velorouten auf 3m Breite und wegen des zu erwartenden geringen Fußverkehrsaufkommens in Form eines gemeinsamen Geh-/ Radwegs vorzusehen.

Der Ausbau ist aufgrund der Verkehrsstärke, die bei über 4200 Kfz/Tag liegt, gemäß Qualitätsstandards für Haupt-/Velorouten notwendig. Ein Unfallgeschehen konnte nicht festgestellt werden. Die Maßnahme liegt mit einer Gesamtpunktzahl von 9 in der hohen Priorität.



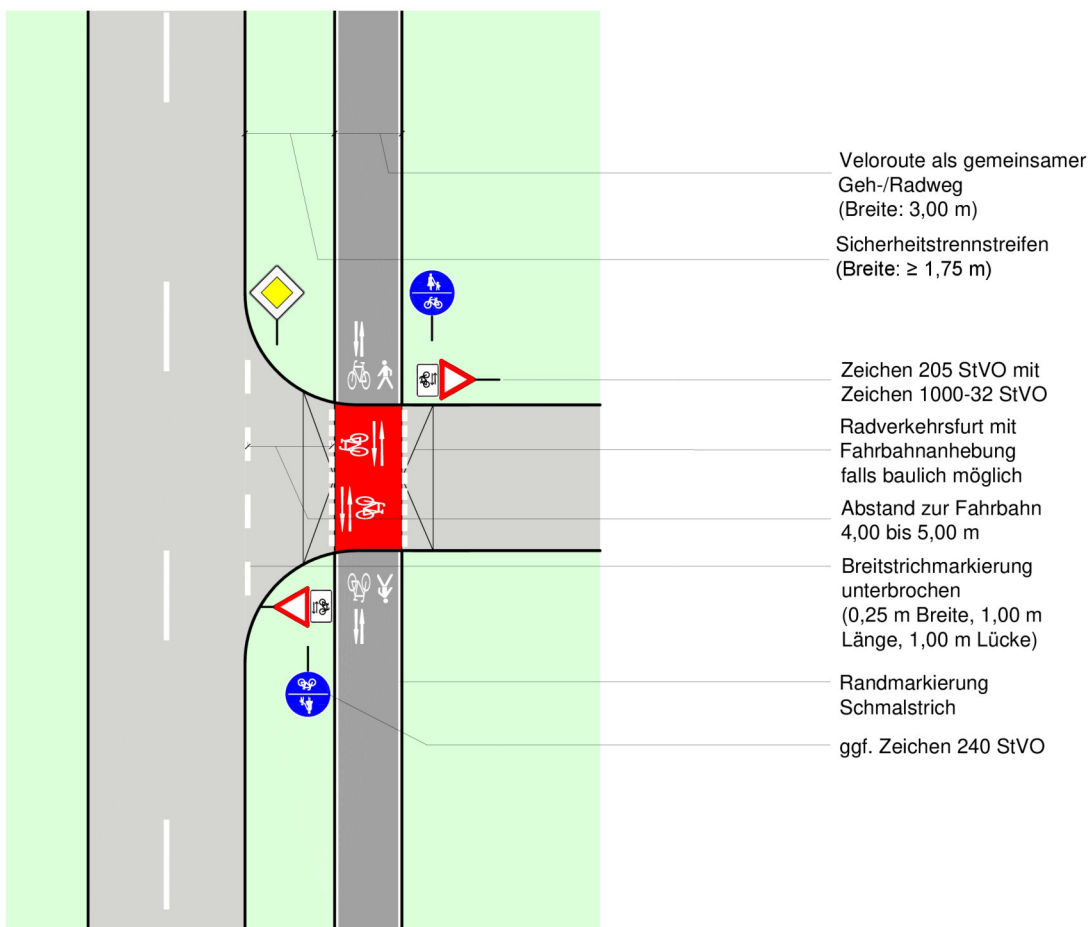


Maßnahmen-Nr.	NOR009	Lage	außerorts	Straße	Borghorster Str.
Kommune	Nordwalde			Kfz/Tag	4250
Bestand	gemeinsamer Fuß- und Radweg			Vzul (km/h)	70
Anlagenbreite (m)	2,4	Länge [m]	1798	Belastungsbereich IV	

## Musterlösung

Velorouten an Hauptverkehrsstraßen

### Bevorrechtigte Führung auf gemeinsamen Geh-/Radwegen im Zweirichtungsverkehr - anbaufrei



#### Regelungen:

- ERA (Ausgabe 2010), Kapitel 9.3
- Richtlinien für die Anlage von Landstraßen (Ausgabe 2012), S. 20 f., S. 79 f.

#### Anwendungsbereiche:

- außerorts im Zuge bevorrechtigter Straßen bei Kfz-Verkehrsstärken von  $\leq 3.000$  Kfz/24 h im Fahrbahnquerschnitt der zu querenden Einmündung

#### Hinweise:

- die Fahrbahnanhebung ist optional
- zur Minderung der Rutschgefahr bei Nässe ist der farbige Belag aufzurauen oder mit rutschfestem Granulat zu versetzen
- die Maße der Markierungselemente sind dem Musterblatt M 1 zu entnehmen
- die nach RAL erforderlichen Sichtdreiecke sind zu beachten

Musterblatt: VEL-H4.2  
Stand: Oktober 2018

Kreis Steinfurt





Maßnahmen-Nr.  Lage   
 Kommune   
 Bestand:

Straße

**Einzelmaßnahme(n)**

Anpassung LSA

**Musterlösung-/querschnitt**

fehlt

**Baulast**

Land Bruttokosten  
100.000 €

**Programmstufe\*:** Mittelfristmaßnahme

**Priorität**

Verkehrssicherheit:	<input type="text" value="0"/>	Erfordernis	<input type="text" value="4"/>
Netzzusammenh.:	<input type="text" value="3"/>	Maßnahmenkat.:	<input type="text" value="1"/>
<b>Gesamtpunkte*:</b>	<b>8</b>	<b>Priorität</b>	<b>mittel</b>

\*Knotenpunkte folgen der Programmstufe und der Gesamtpriorität der Streckenmaßnahme



**Beschreibung der Maßnahme:**

Es handelt sich um die aufgrund des zu erwartenden hohen Potenzials an Radfahrern zwischen den Niederlanden, Ochtrup, Steinfurt, Altenberge und weiter in Richtung Münster um eine bedeutende Achse innerhalb des Hauptnetzes. Der Abschnitt verbindet Altenberge mit Münster als stadregionale Haupt-/Veloroute Altenberge - Münster. Die Vergrößerung des Aufstellbereichs der bestehenden Mittelinsel (Ostast) auf 2,5x5m ist durchzuführen. Der freie Rechtsabbieger (vgl. Foto) aus südl. Richtung ist nach Möglichkeit zurückzubauen. Sollte die nicht möglich sein, dann ist dieser Abbiegefahrstreifen zu signalisieren (nicht-vollständige Signalisierung). Die Maßnahme liegt (im Zusammenhang mit der Streckenmaßnahme) mit einer Gesamtpunktzahl von 8 in der mittleren Priorität. Der Umsetzungshorizont orientiert sich an der Streckenmaßnahme.

