

# Sprache als Schlüssel zur Integration

## Ausländerbehörden

**Wenn Sie in der Stadt Rheine wohnen,  
kontaktieren Sie bitte**

### **Ausländerbehörde Stadt Rheine**

Klosterstr. 14  
48431 Rheine  
Tel. 05971 939-347  
abh@rheine.de

**Andernfalls kontaktieren Sie bitte die  
Ausländerbehörde Kreis Steinfurt**

### **Amt für Zuwanderung, Aufenthalt und Einbürgerung**

Tecklenburger Str. 10  
48565 Steinfurt  
Tel. 02551 69-1717  
abh@kreis-steinfurt.de

## Migration und Integration

### **Jugendmigrationsdienst Steinfurt** für junge Menschen bis 27 Jahre

#### **Ev. Jugendhilfe Münsterland gGmbH**

Frau Barbara  
Schonschor  
Kroosgang 41  
48565 Steinfurt  
Tel. 02552 639443  
jmd@ev-jugendhilfe.de

#### **Diakonie WesT e.V.**

Frau Valentina  
Stelmach  
Stettiner Str. 25  
49525 Lengerich  
Tel. 05481 3054270  
jmd@diakonie-west.de

### **Herausgeber**

Kreis Steinfurt | Der Landrat  
Tecklenburger Str. 10 | 48565 Steinfurt  
Tel. 02551 69-0  
www.kreis-steinfurt.de

### **Kontakt**

Kommunales Integrationszentrum Kreis Steinfurt  
Tel. 02551 69-2730  
integration@kreis-steinfurt.de

## Integrationsagenturen

### **Integrationsagentur Lernen fördern e.V.**

Frau Silvia Vossenber  
Grüner Weg 16  
48565 Steinfurt  
Tel. 02551 9372-103  
vossenber  
lernenfoerdern.de

### **Integrationsagentur Rheine**

Frau Elke Zeitner  
Centro S. Antonio  
Ludwigstr. 9  
48429 Rheine  
Tel. 05971 862 334  
elke.zeitner@  
caritas-rheine.de

### **Integrationsagentur Begegnungszentrum Ibbenbüren e.V.**

Herr Ralph Jenders  
Breite Straße 18  
49477 Ibbenbüren  
Tel. 05451 96 64 11  
info@begegnungs-  
zentrum-ibbenbueren.de

Dieses Vorhaben wird aus Mitteln des Bundes-  
ministeriums für Bildung und Forschung gefördert.

GEFÖRDERT VOM



Das Kommunale Integrationszentrum  
Kreis Steinfurt wird gefördert vom:

Ministerium für Kinder, Familie,  
Flüchtlinge und Integration  
des Landes Nordrhein-Westfalen



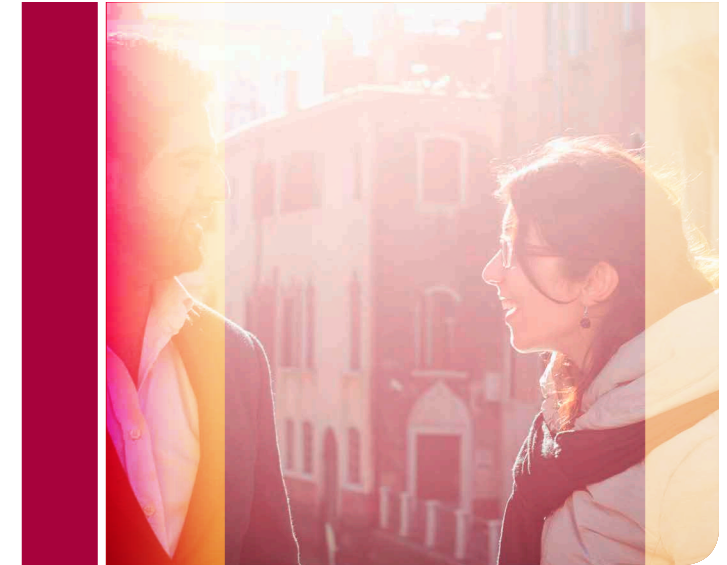
Ministerium für  
Schule und Bildung  
des Landes Nordrhein-Westfalen



## Deutsch lernen im Kreis Steinfurt

Sprache als Schlüssel  
zur Integration

Stand: Mai 2022



## Deutsch lernen

Für das Leben in Deutschland sowie für die Erlangung bestimmter Aufenthaltstitel und der Einbürgerung ist das Erlernen der deutschen Sprache besonders wichtig und sogar Voraussetzung. Dieser Flyer zeigt Ihnen wichtige Beratungsstellen, Ansprechpersonen und Themen rund um Sprachkurse im Kreis Steinfurt auf.



### Sprachkenntnisse als Voraussetzung für Aufenthaltstitel und die Einbürgerung

- B1** Niederlassungserlaubnis
- A1** Niederlassungserlaubnis, wenn die erste Aufenthaltserlaubnis vor 2005 erteilt wurde (nur mündlich)
- A2** Niederlassungserlaubnis für anerkannte Flüchtlinge, Asylberechtigte 5 Jahre nach Anerkennung
- C1** Niederlassungserlaubnis für anerkannte Flüchtlinge, Asylberechtigte 3 Jahre nach Anerkennung
- B1** Daueraufenthaltserlaubnis EU
- A1** Aufenthaltserlaubnis zum Ehegattennachzug
- A2** Aufenthaltserlaubnis zur Anerkennung ausländischer Berufsqualifikationen
- B1** Eigenständiges unbefristetes Aufenthaltsrecht eines volljährigen Kindes
- B1** Einbürgerung

### Hinweis

Anerkennungsfähig sind neben dem „Deutschtest für Zuwanderer“ als Bestandteil des Integrationskurses ausschließlich Sprachzertifikate, die auf den standardisierten Sprachprüfungen des Goethe-Institutes, der telc gGmbH, des TestDaF-Institutes oder der ÖSD (Österreichisches Sprachdiplom) beruhen.

Darüber hinaus können B1-Kenntnisse auch durch einen deutschen Schulabschluss oder vier Versetzungszeugnisse einer deutschen Schule nachgewiesen werden.

**Bei Fragen wenden Sie sich gerne an einen Integrationskursträger oder Ihre Ausländerbehörde.**

### Weitere Informationen

[www.bamf.de](http://www.bamf.de), [www.kreis-steinfurt.de](http://www.kreis-steinfurt.de)

### Online-Sprachkurs

[www.ich-will-deutsch-lernen.de](http://www.ich-will-deutsch-lernen.de)

## Integrationskursträger im Kreis Steinfurt

### WeBiKul e.V. Westfälisches Bildungs- und Kulturzentrum

Herr Cakir  
Tel. 02571 5871121  
[greven@webikul.de](mailto:greven@webikul.de)  
Alte Münsterstr. 6  
48268 Greven  
**Unterrichtsort**  
Greven

### Volkshochschule Emsdetten- Greven-Saerbeck

Frau Dr. Steinhorst  
Tel. 02572 9603714  
oder 02571 920847  
[steinhorst@vhs-egs.de](mailto:steinhorst@vhs-egs.de)  
Am Markt 9-10  
48282 Emsdetten  
Friedrich-Ebert-Str. 3  
48268 Greven  
**Unterrichtsorte**  
Emsdetten, Greven

### Bildungswerk Ibbenbüren e.V.

Frau Greskamp  
Tel. 05451 96730  
[info@bildungswerk-ibbenbueren.de](mailto:info@bildungswerk-ibbenbueren.de)  
Am Heidenturm 15  
49477 Ibbenbüren  
**Unterrichtsorte**  
Ibbenbüren, Greven

### Volkshochschule Ibbenbüren

Frau Engel  
Tel. 05451 931768  
[mareike.engel@ibbenbueren.de](mailto:mareike.engel@ibbenbueren.de)  
Oststr. 28  
49477 Ibbenbüren  
**Unterrichtsort**  
Ibbenbüren

### GEBA – Gesellschaft für Berufsförderung und Ausbildung mbH

Herr Kania  
Tel. 0251 9811280  
[kania@geba-muenster.de](mailto:kania@geba-muenster.de)  
Ludgeriplatz 12  
48151 Münster  
**Unterrichtsorte**  
Rheine, Ibbenbüren

### Bildungsinstitut Münster e.V.

Frau Minderlen  
Tel. 02551 99689-47  
[minderlen@bildungsinstitut.de](mailto:minderlen@bildungsinstitut.de)  
Zur Tabakfabrik 2/4  
48565 Steinfurt  
**Unterrichtsorte**  
Steinfurt, Altenberge,  
Nordwalde, Greven

### Volkshochschule Lengerich

Frau Tyutina  
Tel. 05481 938815  
[dtyutina@vhs-lengerich.de](mailto:dtyutina@vhs-lengerich.de)  
Bahnhofstr. 106  
49525 Lengerich  
**Unterrichtsorte**  
Lengerich, Westerkappeln, Lotte

### Volkshochschule Ochtrup, Neuenkirchen, Wettringen und Metelen

Frau Kemler  
Tel. 02553 939818  
[simone.kemler@vhs-ochtrup.de](mailto:simone.kemler@vhs-ochtrup.de)  
Winkelstr. 1  
48607 Ochtrup  
**Unterrichtsort**  
Ochtrup

### Volkshochschule Rheine

Frau Hermes  
Tel. 05971 939128  
[britta.hermes@rheine.de](mailto:britta.hermes@rheine.de)  
Neuenkirchener Str. 22  
48431 Rheine  
**Unterrichtsort**  
Rheine

