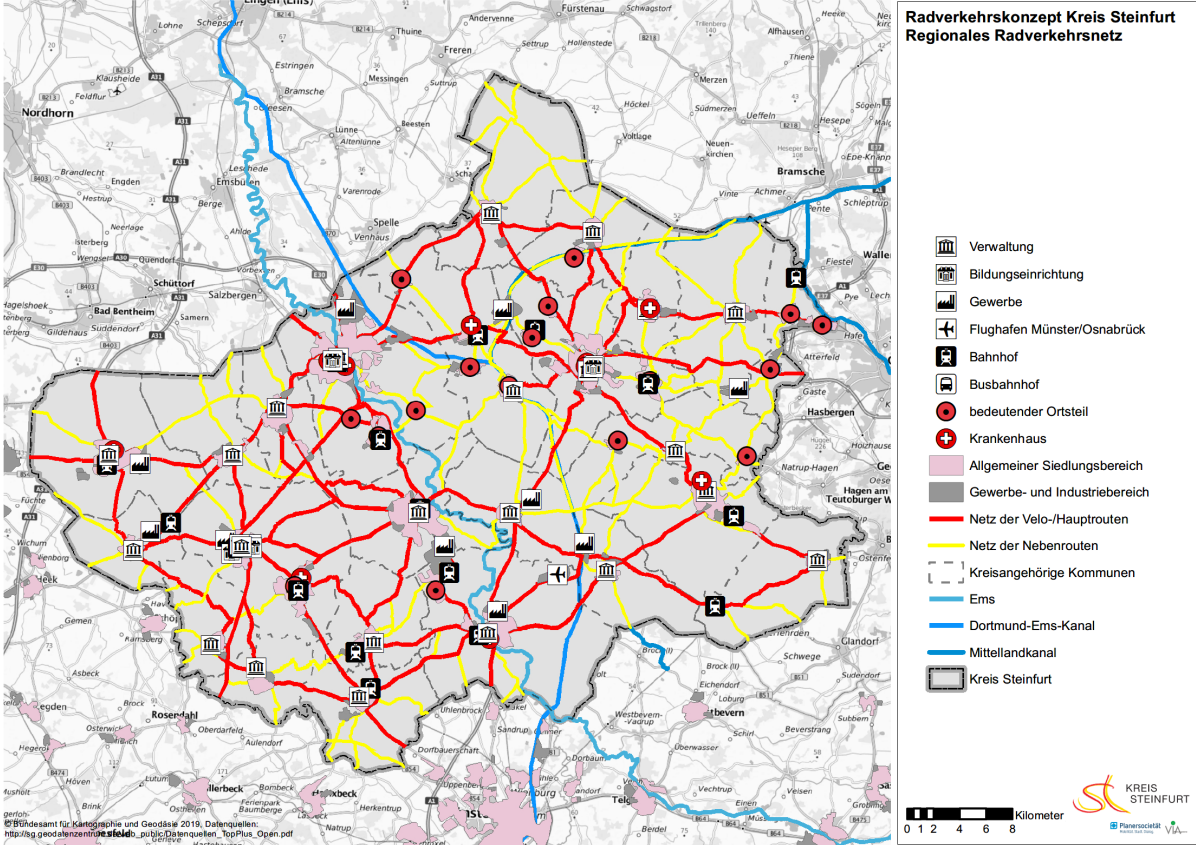
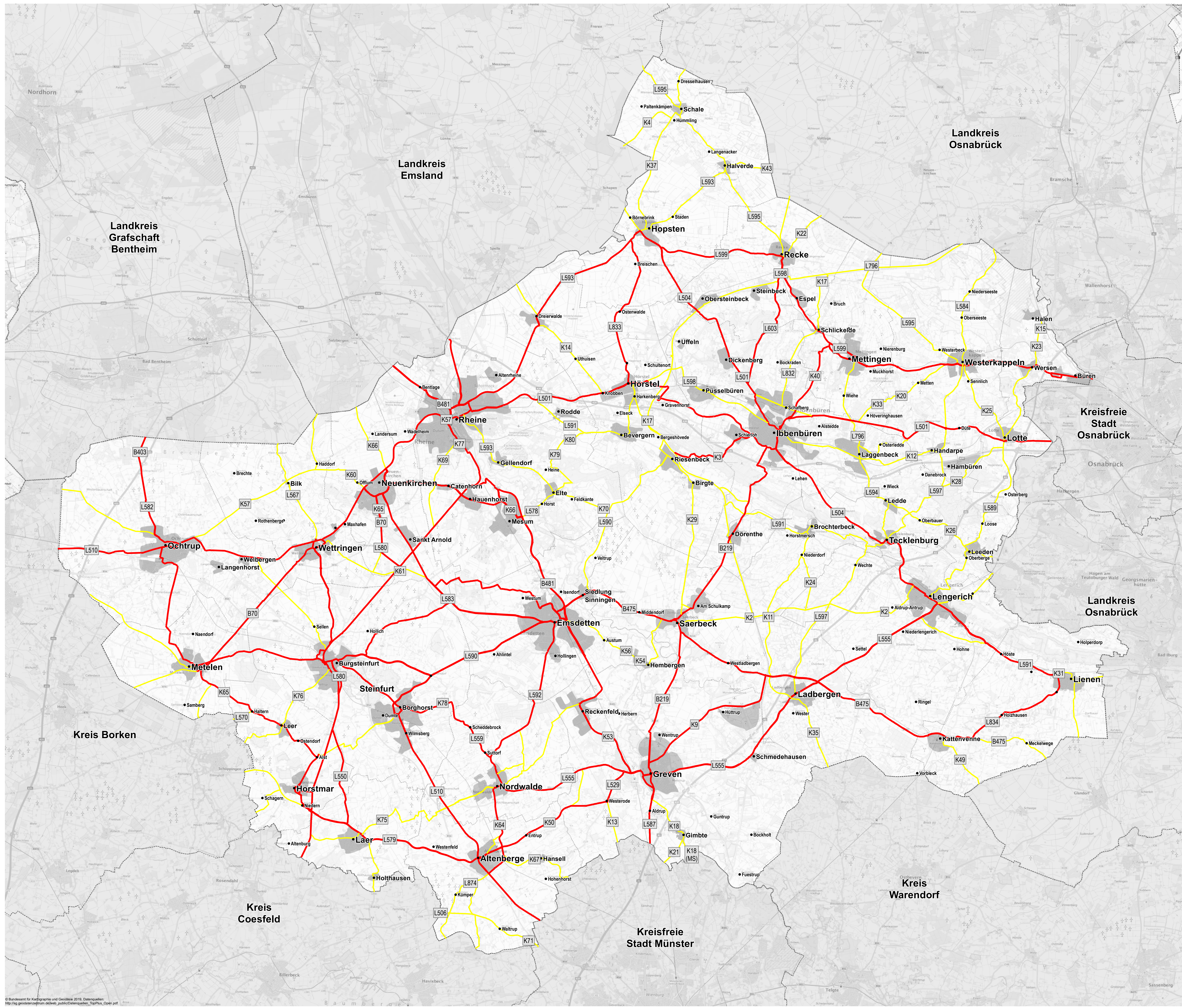


Radverkehrskonzept Kreis Steinfurt

Maßnahmenkataster für das Regionale Radverkehrsnetz in Ladbergen

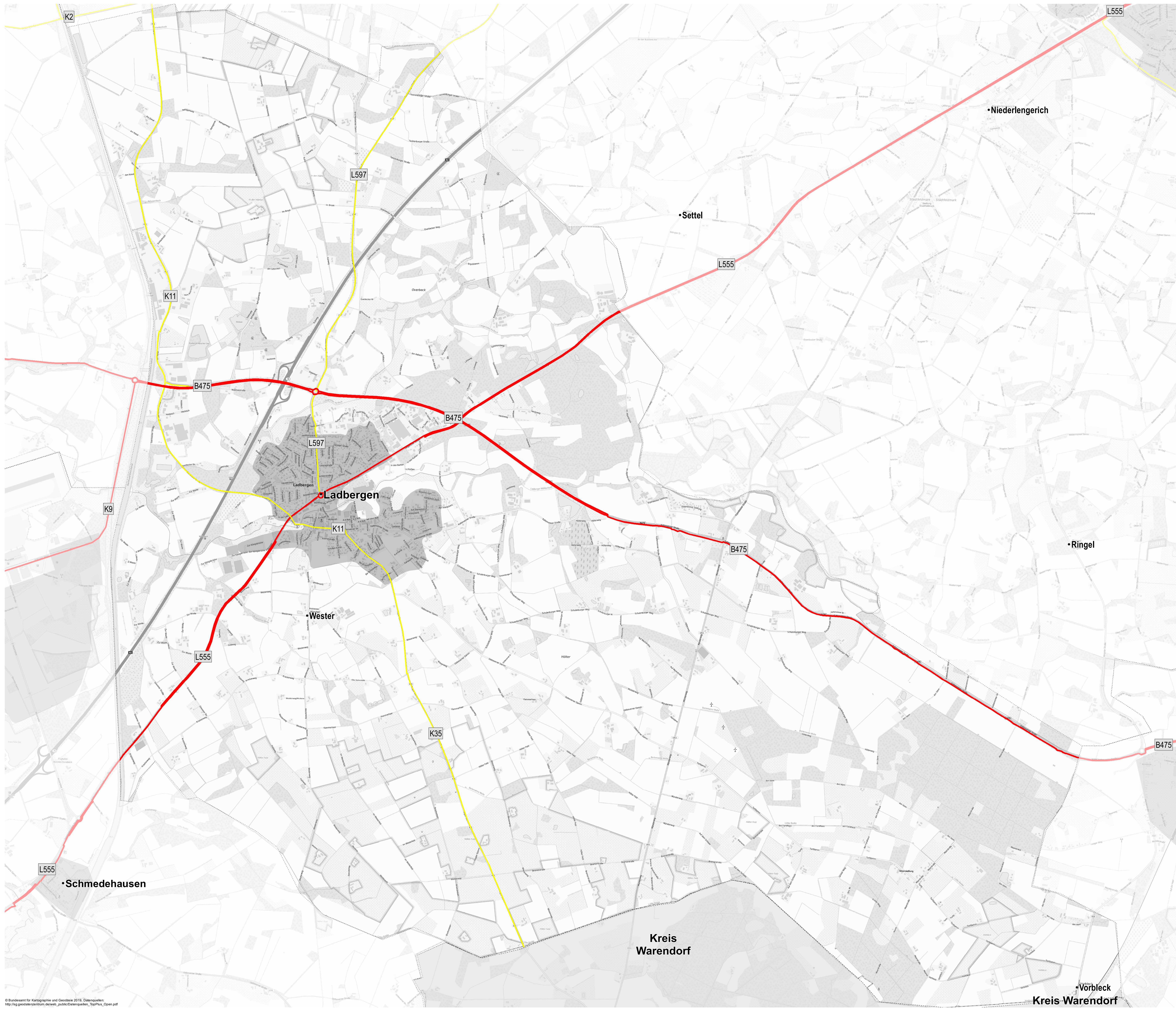




Regionales Radnetz

- K99 Straßenbezeichnung
- Netz der Haupt-/Velorouten
- Netz der Nebenrouten
- Kommunen und größere Ortsteile
- Ortsteile
- Grenzen der Verwaltungseinheiten
- Nachbarkreise / kreisfreie Städte

© Bundesamt für Kartographie und Geodäsie 2019. Datenquellen: http://ng.geodatenzentrum.de/web_public/Datenquellen_TopPlus_Open.pdf



Regionales Radnetz

- Straßenbezeichnung
- Netz der Haupt-/Velorouten
- Netz der Nebenrouten
- Kommunen und größere Ortsteile
- Ortsteile
- Grenzen der Verwaltungseinheiten
- Nachbarkreise / kreisfreie Städte

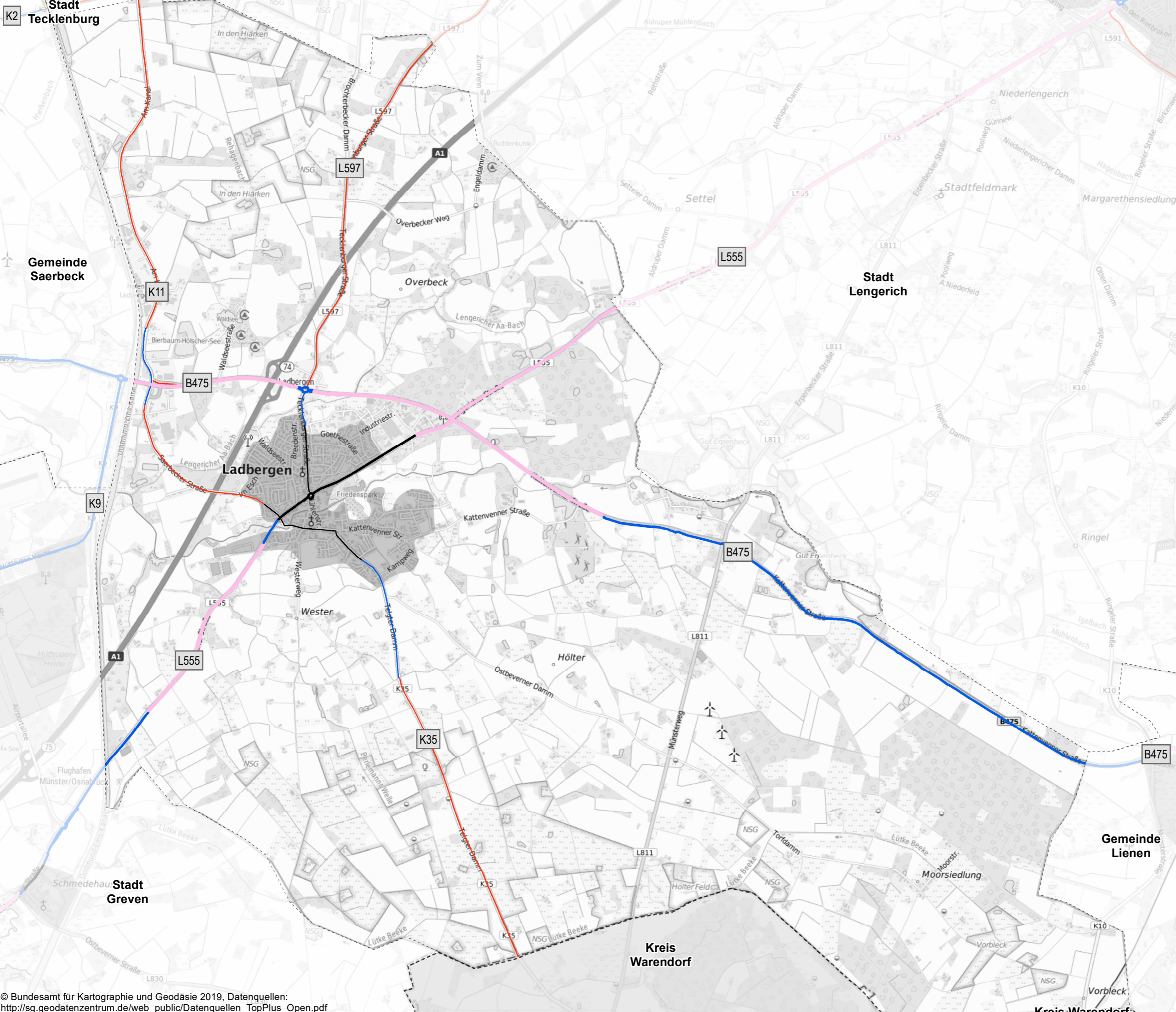
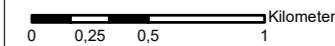
Radverkehrskonzept Kreis Steinfurt Regionales Radverkehrsnetz

Heutige Radverkehrsinfrastruktur Ladbergen

Haupt-/Veiouroutennetz
Nebenroutennetz

- gemeinsamer Fuß- und Radweg
- Mehrzweckfahrstreifen
- Straße ohne Sicherung des Radverkehrs
- Forst-/ Wirtschaftsweg/Anliegerstraße
- Innerörtliche Verbindung

- K1 Straßenbezeichnung
- Kommunen und größere Ortsteile
- Grenzen der Verwaltungseinheiten
- Nachbarkreise / kreisfreie Städte



© Bundesamt für Kartographie und Geodäsie 2019, Datenquellen:
http://sg.geodatenzentrum.de/web_public/Datenquellen_TopPlus_Open.pdf

Radverkehrskonzept Kreis Steinfurt Regionales Radverkehrsnetz

Belastungsbereich

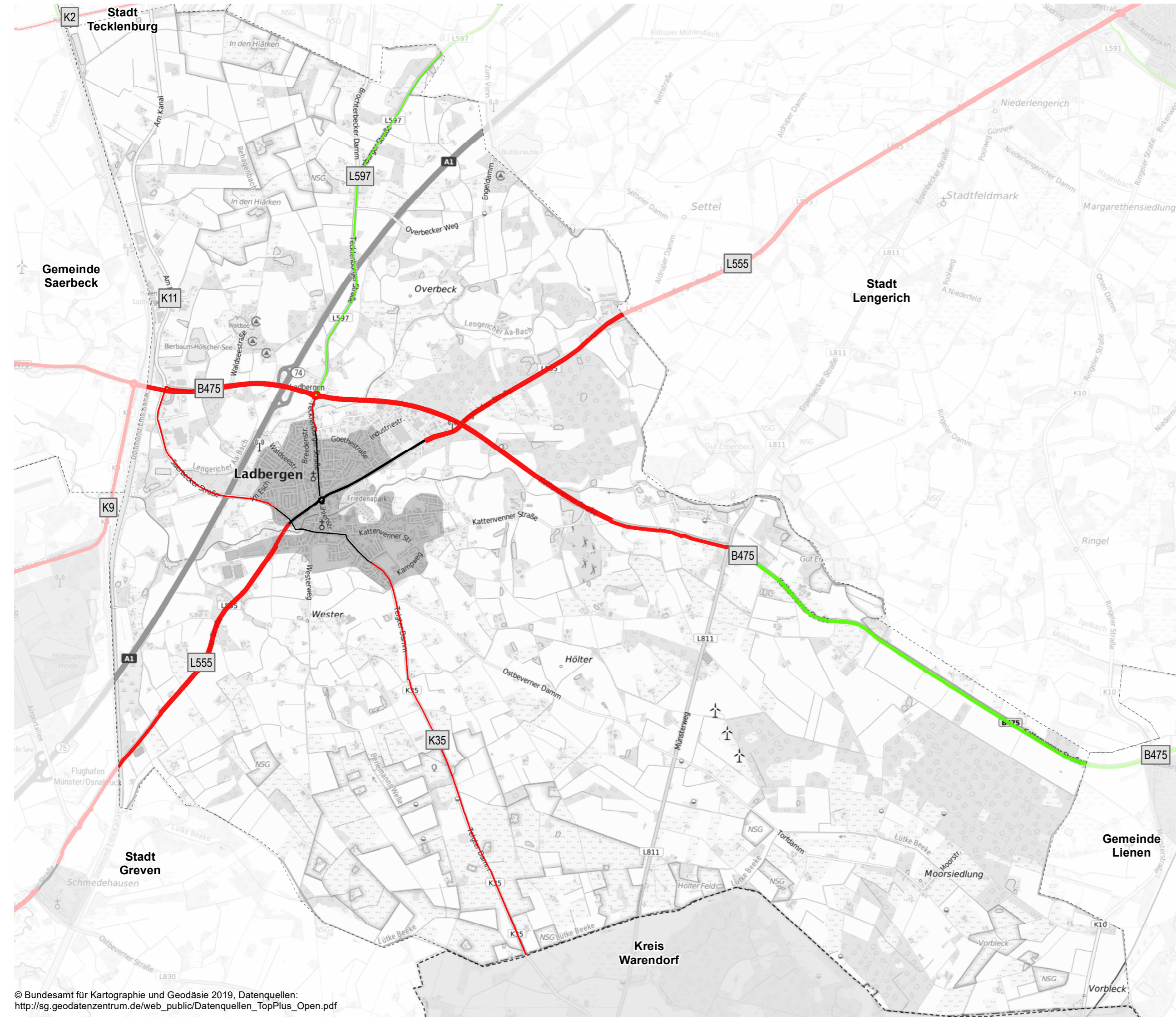
Ladbergen

Haupt-/Veloroutennetz
Nebenroutennetz

- Belastungsbereich I
- Belastungsbereich IV
- Innerörtliche Verbindung

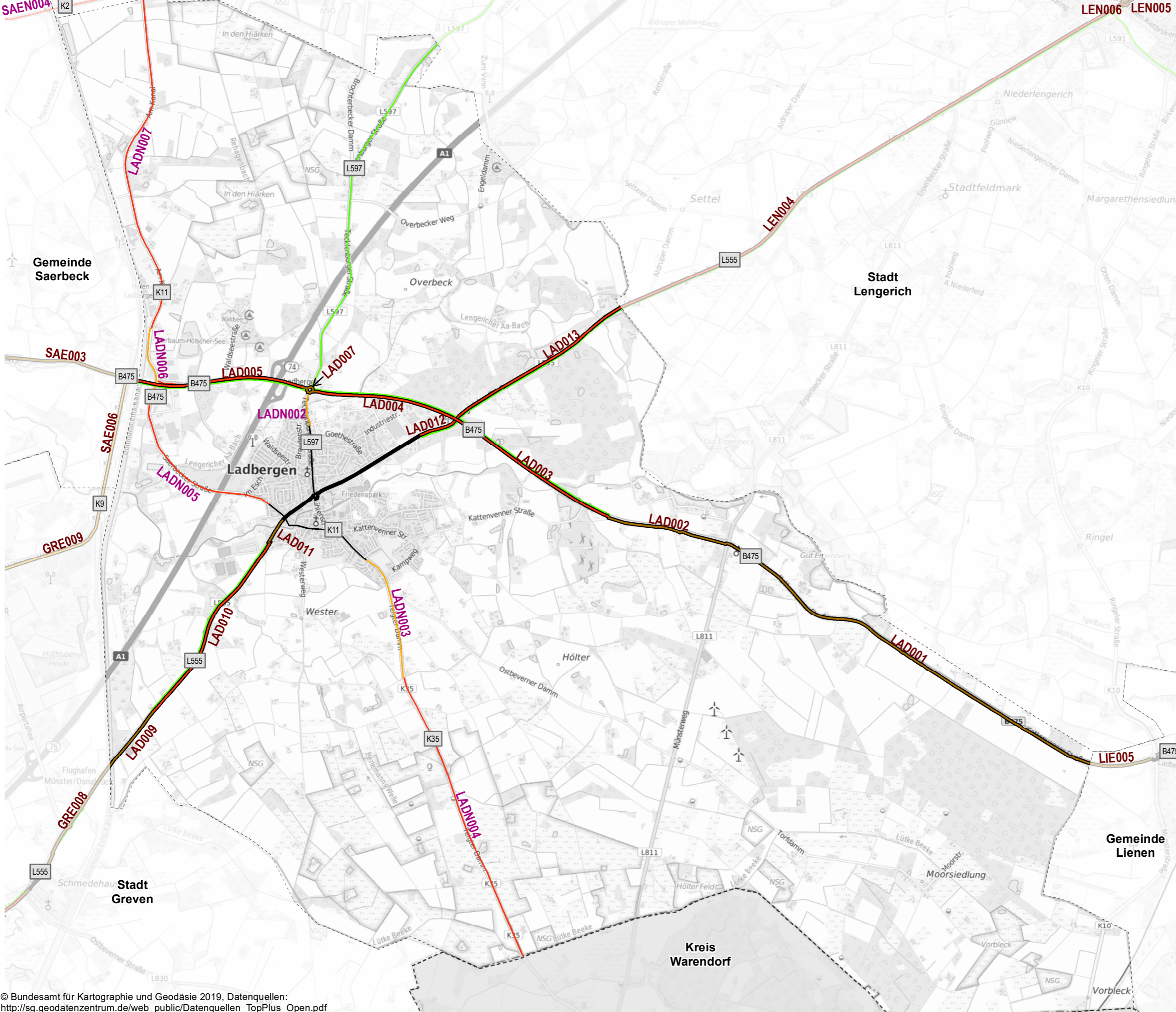
- K1 Straßenbezeichnung
- Kommunen und größere Ortsteile
- Grenzen der Verwaltungseinheiten
- Nachbarkreise / kreisfreie Städte

0 0,25 0,5 1 Kilometer



Maßnahmenplan

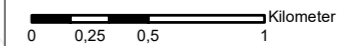
Ladbergen



Haupt-Velourutennetz
Nebenroutennetz

- Neubau
- Ausbau
- Ausbau bei Sanierung
- Asphaltierung
- keine Maßnahme vorgesehen
- Innerörtliche Verbindung
- LAD001 Maßnahmennummer (Haupt-/Veloruten)
- LADN001 Maßnahmennummer (Nebenrouten)

- K1 Straßenbezeichnung
- Kommunen und größere Ortsteile
- Grenzen der Verwaltungseinheiten
- Nachbarkreise / kreisfreie Städte



Übersichtstabelle der Maßnahmen

Massn-Nr	Netz	TYP	Kommune	Name	Bestandstyp	Breite	Ortslage	Baulast	Massnahmentyp	Maßnahmenbeschreibung	Netto (Kosten)	Länge (in m)	Belastungsbereich	DTV (Kfz/Tag)	Prioritätspunktzahl	Prioritätsstufe	Programmstufe
LAD001	Haupt-/Velorouten	Streckenabschnitt	Ladbergen	Kattenvenner Straße	gemeinsamer Fuß- und Radweg	2	außerorts	Bund	Ausbau	s. Katasterblatt LAD001	382.700 €	4028	I	1082	5	niedrig	Mittelfristmaßnahme
LAD002	Haupt-/Velorouten	Streckenabschnitt	Ladbergen	Kattenvenner Straße	gemeinsamer Fuß- und Radweg	2,25	außerorts	Bund	Ausbau	s. Katasterblatt LAD002	83.200 €	1167	IV	DTV vermutlich hoch	8	mittel	Mittelfristmaßnahme
LAD002_1	Haupt-/Velorouten	Knotenpunkt	Ladbergen	B475/L811	Vorfahrtsknoten		außerorts	Bund	Markierung Knoten	s. Katasterblatt LAD002_1	5.000 €		IV	DTV vermutlich hoch	8	mittel	Mittelfristmaßnahme
LAD003	Haupt-/Velorouten	Streckenabschnitt	Ladbergen	Kattenvenner Straße	Mehrzweckfahrstreifen	1,5	außerorts	Bund	Neubau	s. Katasterblatt LAD003	705.600 €	1680	IV	DTV vermutlich hoch	9	hoch	Perspektivische Maßnahme
LAD004	Haupt-/Velorouten	Streckenabschnitt	Ladbergen	B475	Mehrzweckfahrstreifen	1,5	außerorts	Bund	Neubau	s. Katasterblatt LAD004	567.000 €	1350	IV	9224	9	hoch	Perspektivische Maßnahme
LAD004_1	Haupt-/Velorouten	Knotenpunkt	Ladbergen	Lengericher Str./Kattenvenner Str.	LSA		außerorts	Bund	Anpassung LSA	s. Katasterblatt LAD004_1	100.000 €		IV	9224	9	hoch	Perspektivische Maßnahme
LAD005	Haupt-/Velorouten	Streckenabschnitt	Ladbergen	B475	Mehrzweckfahrstreifen	1,5	außerorts	Bund	Neubau	s. Katasterblatt LAD005	653.600 €	1556	IV	9224	9	hoch	Perspektivische Maßnahme
LAD005_1	Haupt-/Velorouten	Knotenpunkt	Ladbergen	Auffahrt BAB1	Vorfahrtsknoten		außerorts	Bund	Anpassung Mittelinsel	s. Katasterblatt LAD005_1	20.000 €		IV	9224	9	hoch	Perspektivische Maßnahme

Übersichtstabelle der Maßnahmen

Massn-Nr	Netz	TYP	Kommune	Name	Bestandstyp	Breite	Ortslage	Baulast	Massnahmentyp	Maßnahmenbeschreibung	Netto (Kosten)	Länge (in m)	Belastungsbereich	DTV (Kfz/Tag)	Prioritätspunktzahl	Prioritätsstufe	Programmstufe
LAD005_2	Haupt-/Velorouten	Knotenpunkt	Ladbergen	Abfahrt B475/Am Kanal	Vorfahrtsknoten		außerorts	Bund	Neubau Mittelinsel	s. Katasterblatt LAD005_2	60.000 €		IV	9224	9	hoch	Perspektivische Maßnahme
LAD007	Haupt-/Velorouten	Streckenabschnitt	Ladbergen	B475	gemeinsamer Fuß- und Radweg	2,25	außerorts	Bund	Ausbau	s. Katasterblatt LAD007	18.900 €	269	IV	DTV vermutlich hoch	8	mittel	Mittelfristmaßnahme
LAD009	Haupt-/Velorouten	Streckenabschnitt	Ladbergen	Grevener Straße	gemeinsamer Fuß- und Radweg	2,25	außerorts	Land	Ausbau	s. Katasterblatt LAD009	46.000 €	645	IV	4223	8	mittel	Mittelfristmaßnahme
LAD010	Haupt-/Velorouten	Streckenabschnitt	Ladbergen	Grevener Straße	Mehrzweckfahrstreifen	1,5	außerorts	Land	Neubau	s. Katasterblatt LAD010	816.900 €	1945	IV	4223	9	hoch	Perspektivische Maßnahme
LAD011	Haupt-/Velorouten	Streckenabschnitt	Ladbergen	Grevener Straße	gemeinsamer Fuß- und Radweg	2,25	außerorts	Land	Ausbau	s. Katasterblatt LAD011	18.600 €	261	IV	4223	10	hoch	Mittelfristmaßnahme
LAD011_1	Haupt-/Velorouten	Knotenpunkt	Ladbergen	Grevener Str. (Höhe Dorfstr.)	Querungshilfe		außerorts	Land	Anpassung Mittelinsel	s. Katasterblatt LAD011_1	20.000 €		IV	4223	11	hoch	Mittelfristmaßnahme
LAD012	Haupt-/Velorouten	Streckenabschnitt	Ladbergen	Lengericher Straße	Mehrzweckfahrstreifen	1,5	außerorts	Land	Neubau	s. Katasterblatt LAD012	161.700 €	385	IV	6251	11	hoch	Perspektivische Maßnahme
LAD012_1	Haupt-/Velorouten	Knotenpunkt	Ladbergen	Lengericher Straße/Industriestraße	Querungsstelle ohne Sicherung		außerorts	Land	Neubau Mittelinsel	s. Katasterblatt LAD012_1	60.000 €		IV	6251	11	hoch	Perspektivische Maßnahme

Übersichtstabelle der Maßnahmen

Massn-Nr	Netz	TYP	Kommune	Name	Bestandstyp	Breite	Ortslage	Baulast	Massnahmentyp	Maßnahmenbeschreibung	Netto (Kosten)	Länge (in m)	Belastungs- bereich	DTV (Kfz/Tag)	Prioritäts- punktzahl	Prioritäts- stufe	Program- stufe
LAD013	Haupt- /Velorouten	Strecken- abschnitt	Ladbergen	Lengericher Straße	Mehrzweckfahrst- reifen	1,5	außerorts	Land	Neubau	s. Katasterblatt LAD013	780.400 €	1858	IV	6251	10	hoch	Perspek- tische Maßnahme
LADN001	Nebenrouten	Strecken- abschnitt	Ladbergen	Abfahrt B475	Straße ohne Sicherung des Radverkehrs		außerorts	Bund	Neubau	Die vermutete Verkehrstärke erreicht einen Wert, der es nötig macht einen baulichen Radweg zu errichten.	87.900 €	251	IV	DTV vermutlich hoch	8	mittel	Perspek- tische Maßnahme
LADN002	Nebenrouten	Strecken- abschnitt	Ladbergen	L597	gemeinsamer Fuß- und Radweg	2	außerorts	Land	Ausbau bei Sanierung	Aufgrund der Verkehrstärke ist der Radweg auszubauen. Aufgrund der vorhandenen Breite im Toleranzbereich kann dies auch erst im Zuge einer Fahrbahndeckensanierung stattfinden.	15.600 €	327	IV	4812	6	mittel	Perspek- tische Maßnahme
LADN003	Nebenrouten	Strecken- abschnitt	Ladbergen	K35	gemeinsamer Fuß- und Radweg	2,25	außerorts	Kreis	Ausbau bei Sanierung	Aufgrund der Verkehrstärke ist der Radweg auszubauen. Aufgrund der vorhandenen Breite im Toleranzbereich kann dies auch erst im Zuge einer Fahrbahndeckensanierung stattfinden.	28.700 €	1208	IV	DTV vermutlich hoch	7	mittel	Perspek- tische Maßnahme
LADN004	Nebenrouten	Strecken- abschnitt	Ladbergen	K35	Straße ohne Sicherung des Radverkehrs		außerorts	Kreis	Neubau	Die vermutete Verkehrstärke erreicht einen Wert, der es nötig macht einen baulichen Radweg zu errichten.	994.400 €	2841	IV	DTV vermutlich hoch	8	mittel	Perspek- tische Maßnahme
LADN005	Nebenrouten	Strecken- abschnitt	Ladbergen	K11	Straße ohne Sicherung des Radverkehrs		außerorts	Kreis	Neubau	Bau eines Radwegs aufgrund von starken Pendlerverflechtungen sinnvoll. Es sollte weiterhin geprüft werden, ob der Neubau nach Veloroutenstandard erfolgen sollte.	568.050 €	1623	IV	DTV vermutlich hoch	8	mittel	Perspek- tische Maßnahme
LADN006	Nebenrouten	Strecken- abschnitt	Ladbergen	K11	gemeinsamer Fuß- und Radweg		außerorts	Kreis	Ausbau bei Sanierung	Bau eines Radwegs aufgrund von starken Pendlerverflechtungen sinnvoll. Es sollte weiterhin geprüft werden, ob der Neubau nach Veloroutenstandard erfolgen sollte.	72.105 €	759	IV	DTV vermutlich hoch	8	mittel	Perspek- tische Maßnahme
LADN007	Nebenrouten	Strecken- abschnitt	Ladbergen	K11	Straße ohne Sicherung des Radverkehrs		außerorts	Kreis	Neubau	Bau eines Radwegs aufgrund von starken Pendlerverflechtungen sinnvoll. Es sollte weiterhin geprüft werden, ob der Neubau nach Veloroutenstandard erfolgen sollte.	1.130.500 €	3230	IV	DTV vermutlich hoch	8	mittel	Perspek- tische Maßnahme

Maßnahmen-Nr.	LAD001	Lage	außerorts	Straße	Kattenvenner Straße
Kommune	Ladbergen				
Bestand	gemeinsamer Fuß- und Radweg			Kfz/Tag	1082
				Vzul (km/h)	100
Anlagenbreite (m)	2	Länge [m]	4028	Belastungsbereich I	

Einzelmaßnahme(n)

Ausbau

Musterlösung-/querschnitt

H4.2

Baulast

Bund

Bruttokosten

382.700 €

Programmstufe*: Mittelfristmaßnahme

Priorität

Verkehrssicherheit:	0	Erfordernis	1
Netzzusammenh.:	2	Maßnahmenkat.:	2
Gesamtpunkte*:	5	Priorität	niedrig



*Knotenpunkte folgen der Programmstufe und der Gesamtpriorität der Streckenmaßnahme

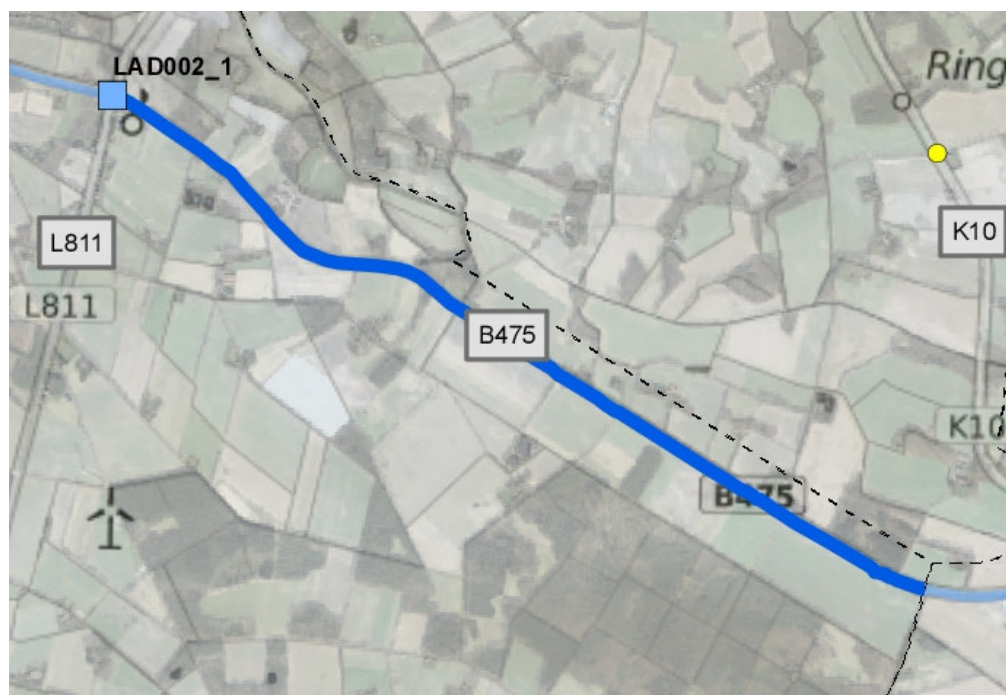
Beschreibung der Maßnahme:

Es ist der Ausbau des baulichen Radwegs gemäß der Qualitätsstandards für Haupt-/Velorouten auf 3m Breite und wegen des zu erwartenden geringen Fußverkehrsaufkommens in Form eines gemeinsamen Geh-/ Radwegs vorzusehen, d.h. die Beschilderung bleibt unverändert.

Der Ausbau ist aufgrund der Verkehrsstärke, die bei über 1000 Kfz/Tag liegt, gemäß Qualitätsstandards für Haupt-/Velorouten notwendig. Ein Unfallgeschehen konnte nicht festgestellt werden.

Mit knapp über 1000 Kfz/Tag liegt diese Straße im Grenzbereich zwischen Mischverkehrsführung und bauliche Radverkehrsanlage gemäß den Qualitätsstandards für Haupt-/Velorouten.

Die Maßnahme liegt mit einer Gesamtpunktzahl von 5 in der niedrigen Priorität.

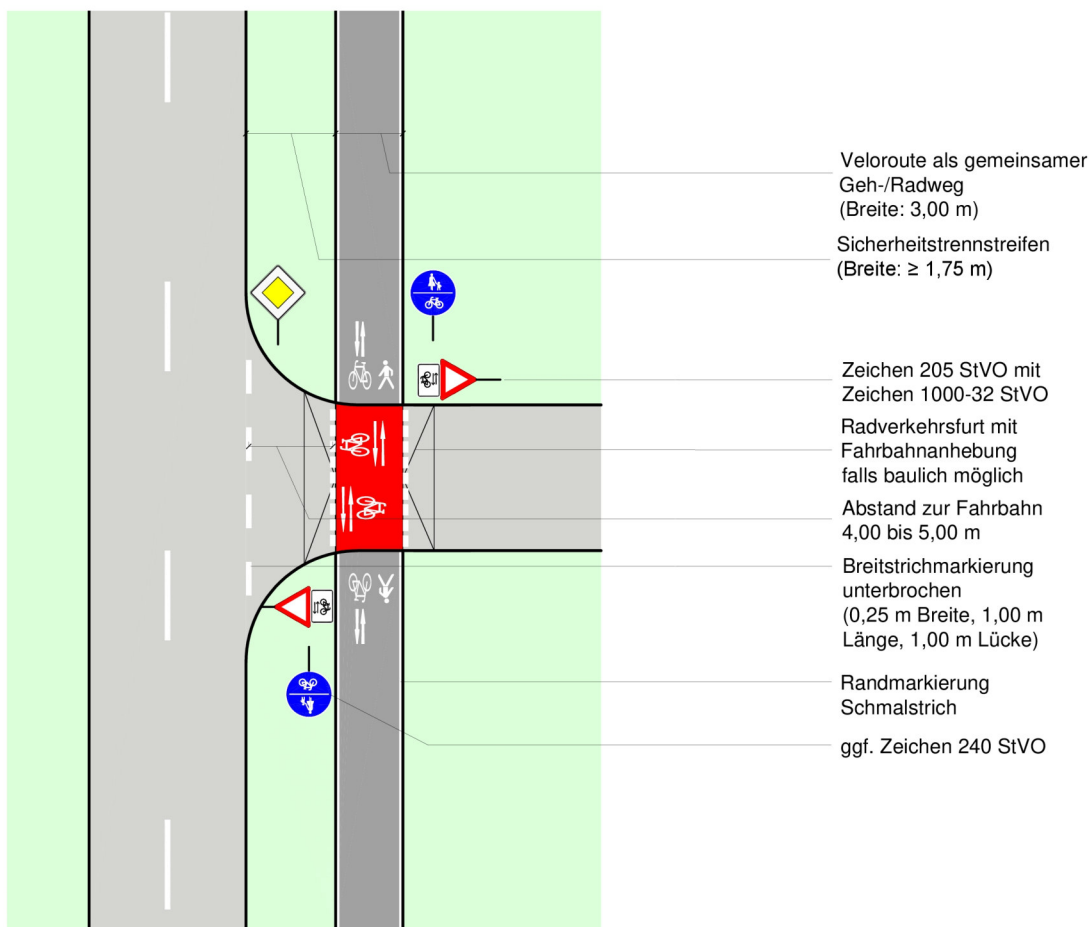


Maßnahmen-Nr.	LAD001	Lage	außerorts	Straße	Kattenvenner Straße
Kommune	Ladbergen				
Bestand	gemeinsamer Fuß- und Radweg			Kfz/Tag	1082
				Vzul (km/h)	100
Anlagenbreite (m)	2	Länge [m]	4028	Belastungsbereich I	

Musterlösung

Velorouten an Hauptverkehrsstraßen

Bevorrechtigte Führung auf gemeinsamen Geh-/Radwegen im Zweirichtungsverkehr - anbaufrei



Regelungen:

- ERA (Ausgabe 2010), Kapitel 9.3
- Richtlinien für die Anlage von Landstraßen (Ausgabe 2012), S. 20 f., S. 79 f.

Anwendungsbereiche:

- außerorts im Zuge bevorrechtigter Straßen bei Kfz-Verkehrsstärken von ≤ 3.000 Kfz/24 h im Fahrbahnquerschnitt der zu querenden Einmündung

Hinweise:

- die Fahrbahnanhebung ist optional
- zur Minderung der Rutschgefahr bei Nässe ist der farbige Belag aufzurauen oder mit rutschfestem Granulat zu versetzen
- die Maße der Markierungselemente sind dem Musterblatt M 1 zu entnehmen
- die nach RAL erforderlichen Sichtdreiecke sind zu beachten

Musterblatt: VEL-H4.2
Stand: Oktober 2018

Kreis Steinfurt



Maßnahmen-Nr.	LAD002	Lage	außerorts	Straße	Kattenvenner Straße
Kommune	Ladbergen				
Bestand	gemeinsamer Fuß- und Radweg			Kfz/Tag	DTV unbekannt
				Vzul (km/h)	100
Anlagenbreite (m)	2,25	Länge [m]	1167	Belastungsbereich IV	

Einzelmaßnahme(n)

Ausbau

Musterlösung-/querschnitt

H4.2

Baulast

Bund

Bruttokosten

83.200 €

Programmstufe*: Mittelfristmaßnahme

Priorität

Verkehrssicherheit:	0	Erfordernis	4
Netzzusammenh.:	2	Maßnahmenkat.:	2
Gesamtpunkte*:	8	Priorität	mittel



*Knotenpunkte folgen der Programmstufe und der Gesamtpriorität der Streckenmaßnahme

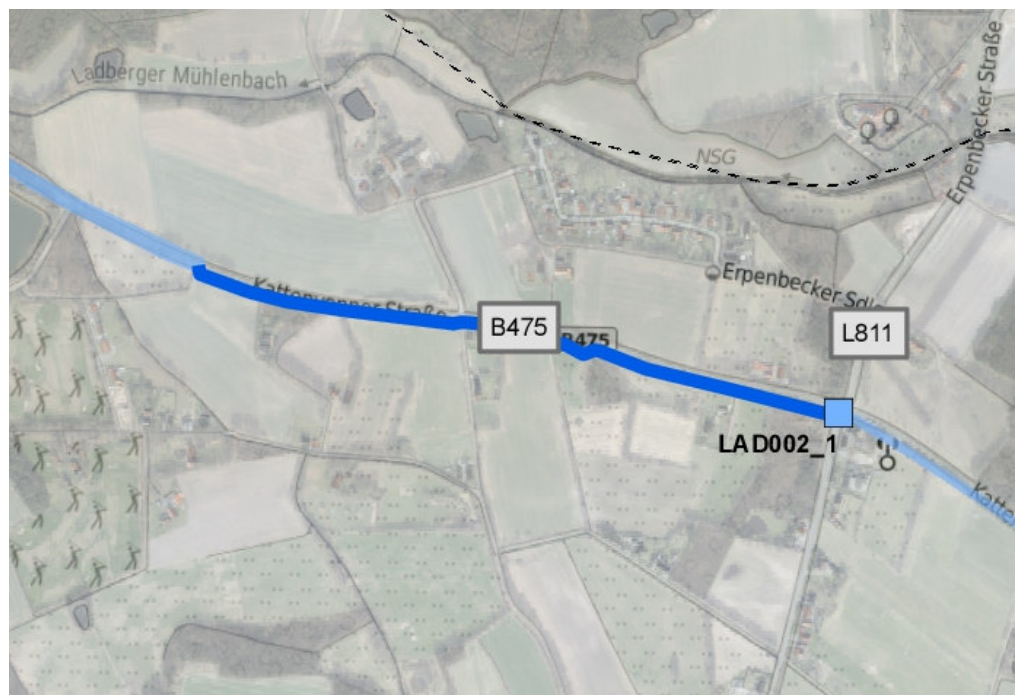
Beschreibung der Maßnahme:

Es ist der Ausbau des baulichen Radwegs gemäß der Qualitätsstandards für Haupt-/Velorouten auf 3m Breite und wegen des zu erwartenden geringen Fußverkehrsaufkommens in Form eines gemeinsamen Geh-/ Radwegs vorzusehen, d.h. die Beschilderung bleibt unverändert.

Der Ausbau ist aufgrund der Verkehrsstärke, die bei über 3000 Kfz/Tag vermutet wird, gemäß Qualitätsstandards für Haupt-/Velorouten notwendig.

Die Oberfläche sollte mittelfristig neuasphaltiert werden, da es sich stellenweise um eine sehr reibungsstarke und damit abbremsende Oberfläche handelt.

Ein Unfallgeschehen konnte nicht festgestellt werden. Die Maßnahme liegt mit einer Gesamtpunktzahl von 8 in der mittleren Priorität.

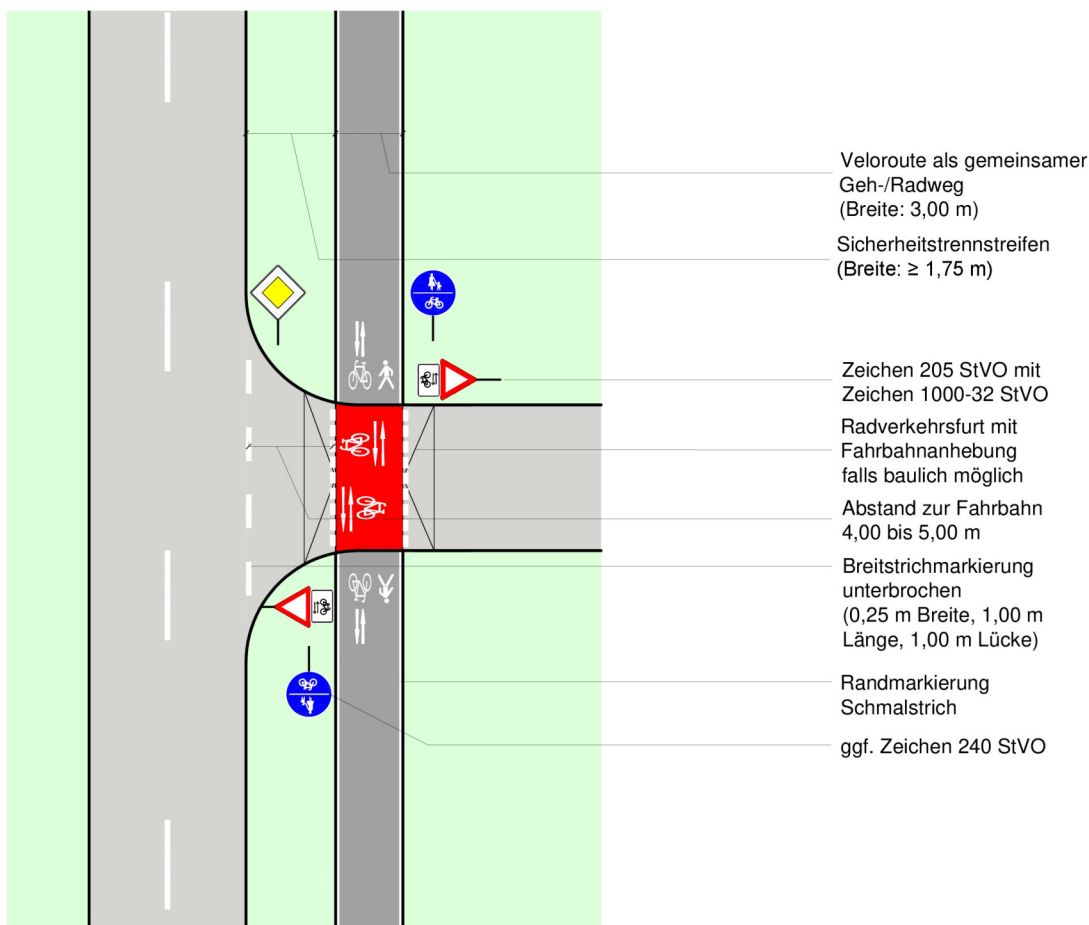


Maßnahmen-Nr.	LAD002	Lage	außerorts	Straße	Kattenvenner Straße
Kommune	Ladbergen				
Bestand	gemeinsamer Fuß- und Radweg			Kfz/Tag	DTV unbekannt
				Vzul (km/h)	100
Anlagenbreite (m)	2,25	Länge [m]	1167	Belastungsbereich IV	

Musterlösung

Velorouten an Hauptverkehrsstraßen

Bevorrechtigte Führung auf gemeinsamen Geh-/Radwegen im Zweirichtungsverkehr - anbaufrei



Regelungen:

- ERA (Ausgabe 2010), Kapitel 9.3
- Richtlinien für die Anlage von Landstraßen (Ausgabe 2012), S. 20 f., S. 79 f.

Anwendungsbereiche:

- außerorts im Zuge bevorrechtigter Straßen bei Kfz-Verkehrsstärken von ≤ 3.000 Kfz/24 h im Fahrbahnquerschnitt der zu querenden Einmündung

Hinweise:

- die Fahrbahnanhebung ist optional
- zur Minderung der Rutschgefahr bei Nässe ist der farbige Belag aufzurauen oder mit rutschfestem Granulat zu versetzen
- die Maße der Markierungselemente sind dem Musterblatt M 1 zu entnehmen
- die nach RAL erforderlichen Sichtdreiecke sind zu beachten

Musterblatt: VEL-H4.2
Stand: Oktober 2018

Kreis Steinfurt



Maßnahmen-Nr. Lage
 Kommune
 Bestand:

Straße

Einzelmaßnahme(n)

Markierung Knoten

Musterlösung-/querschnitt

9.3-1

Baulast **Bruttokosten**
 Bund 5.000 €

Programmstufe*: Mittelfristmaßnahme

Priorität

Verkehrssicherheit: Erfordernis
 Netzzusammenh.: Maßnahmenkat.:
Gesamtpunkte*: **Priorität**

*Knotenpunkte folgen der Programmstufe und der Gesamtpriorität der Streckenmaßnahme



Beschreibung der Maßnahme:

Die Vorfahrtsregelung und -markierungen sind am Knotenpunkt gemäß Musterlösung anzupassen.
 Die Maßnahme liegt (im Zusammenhang mit der Streckenmaßnahme) mit einer Gesamtpunktzahl von 8 in der mittleren Priorität. Der Umsetzungshorizont orientiert sich an der Streckenmaßnahme.

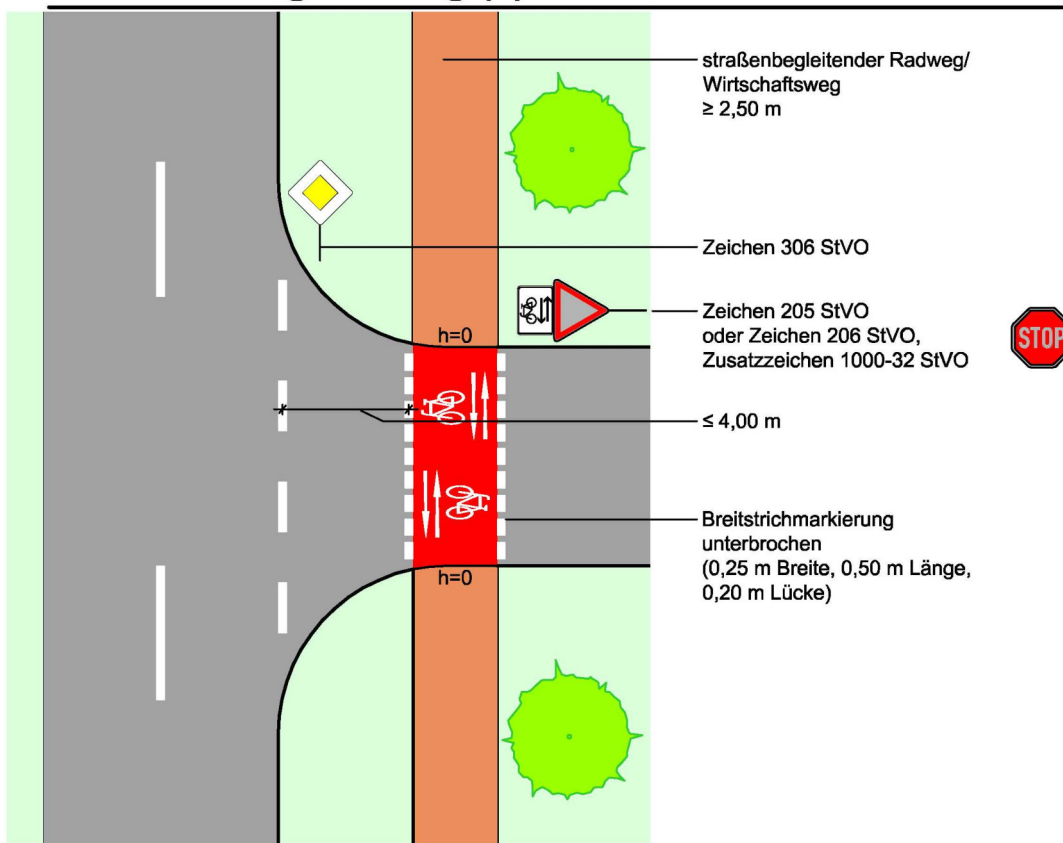


- Unfall mit Getöteten
- Unfall mit Schwerverletzten
- Unfall mit Leichtverletzten
- Knotenpunkt mit Maßnahme
- Anderer Knotenpunkt mit Maßnahme
- Maßnahme auf Velo-/Hauptrouthenetz
- Strecke des Velo-/Hauptrouthenetz
- Strecke des Nebenrouthenetzes
- - - Triangel
- Strecke innerorts (Velo-/Hauptrouthenetz)
- Strecke innerorts (Nebenrouthenetz)

Musterlösung

Führungsformen außerorts

Bevorrechtigter straßenbegleitender Zweirichtungsrادweg (1)



Regelungen:

- ERA (Ausgabe 2010), Kapitel 9.3
- Richtlinien für die Anlage von Landstraßen (RAL), Ausgabe 2012, S. 20 f., S. 79 f.

Anwendungsbereiche:

- außerorts im Zuge bevorrechtigter Straßen bei Kfz-Verkehrsstärken von < 3.000 Kfz/24h im Fahrbahnquerschnitt der zu querenden Einmündung

Hinweise:

- zur Verdeutlichung des Vorrangs ist die Furt rot zu färben und mit Fahrradpiktogrammen und Richtungspfeilen in beide Richtungen zu versehen
- der Radweg soll auf beiden Seiten weit vor dem Knotenpunkt (> 20,00 m) an die Fahrbahn herangeschwenkt werden
- die Furt sollte möglichst nur 2,00 m, nicht weiter als 4,00 m, vom Rand der übergeordneten Straße abgesetzt werden
- zum erforderlichen Sichtfeld siehe Musterblatt 2.2-1

Maßnahmen-Nr.	LAD003	Lage	außerorts	Straße	Kattenvenner Straße		
Kommune	Ladbergen			Kfz/Tag	DTV unbekannt	Vzul (km/h)	100
Bestand	Mehrzweckfahrstreifen			Belastungsbereich IV			
Anlagenbreite (m)	1,5	Länge [m]	1680				

Einzelmaßnahme(n)

Neubau

Musterlösung-/querschnitt

H4.2

Baulast

Bund

Bruttokosten

705.600 €

Programmstufe*: Perspektivische Maßnahme

Priorität

Verkehrssicherheit: Erfordernis:

Netzzusammenh.: Maßnahmenkat.:

Gesamtpunkte*: **Priorität**

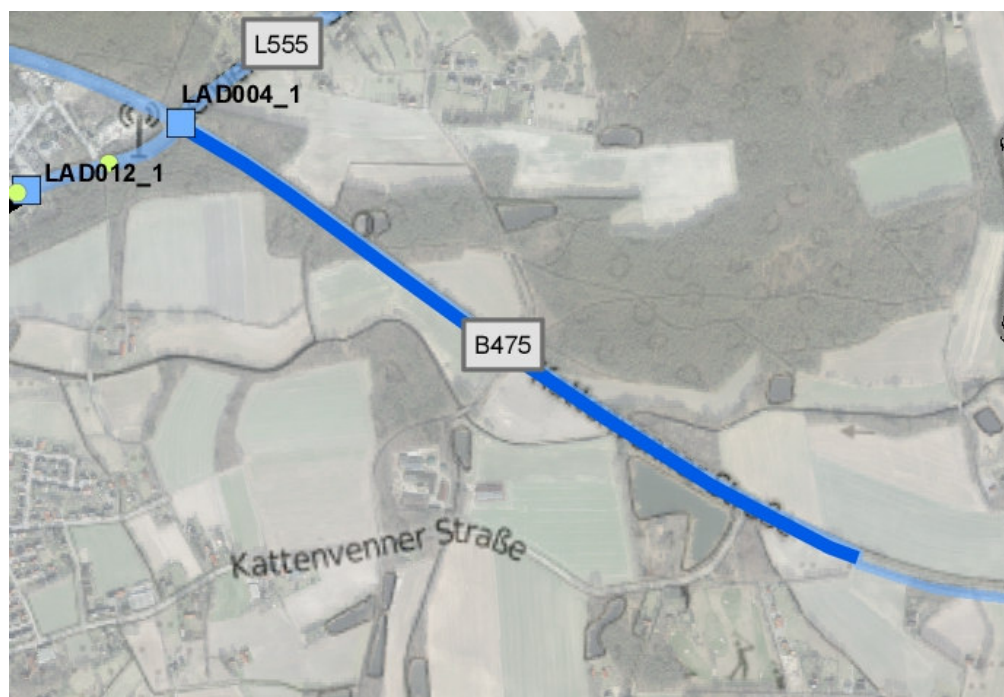
*Knotenpunkte folgen der Programmstufe und der Gesamtpriorität der Streckenmaßnahme



Beschreibung der Maßnahme:

Es ist der Neubau eines baulichen Radwegs gemäß der Qualitätsstandards für Haupt-/Velorouten auf 3m Breite und wegen des zu erwartenden geringen Fußverkehrsaufkommens in Form eines gemeinsamen Geh-/ Radwegs vorzusehen. Ein entsprechend gestalteter Sicherheitstrennstreifen oder ein Hochbord sollten hergerichtet werden.

Der Ausbau ist aufgrund der Verkehrsstärke, die bei über 3000 Kfz/Tag vermutet wird, gemäß Qualitätsstandards für Haupt-/Velorouten notwendig. Ein Unfallgeschehen konnte nicht festgestellt werden. Die Maßnahme liegt mit einer Gesamtpunktzahl von 9 in der hohen Priorität.



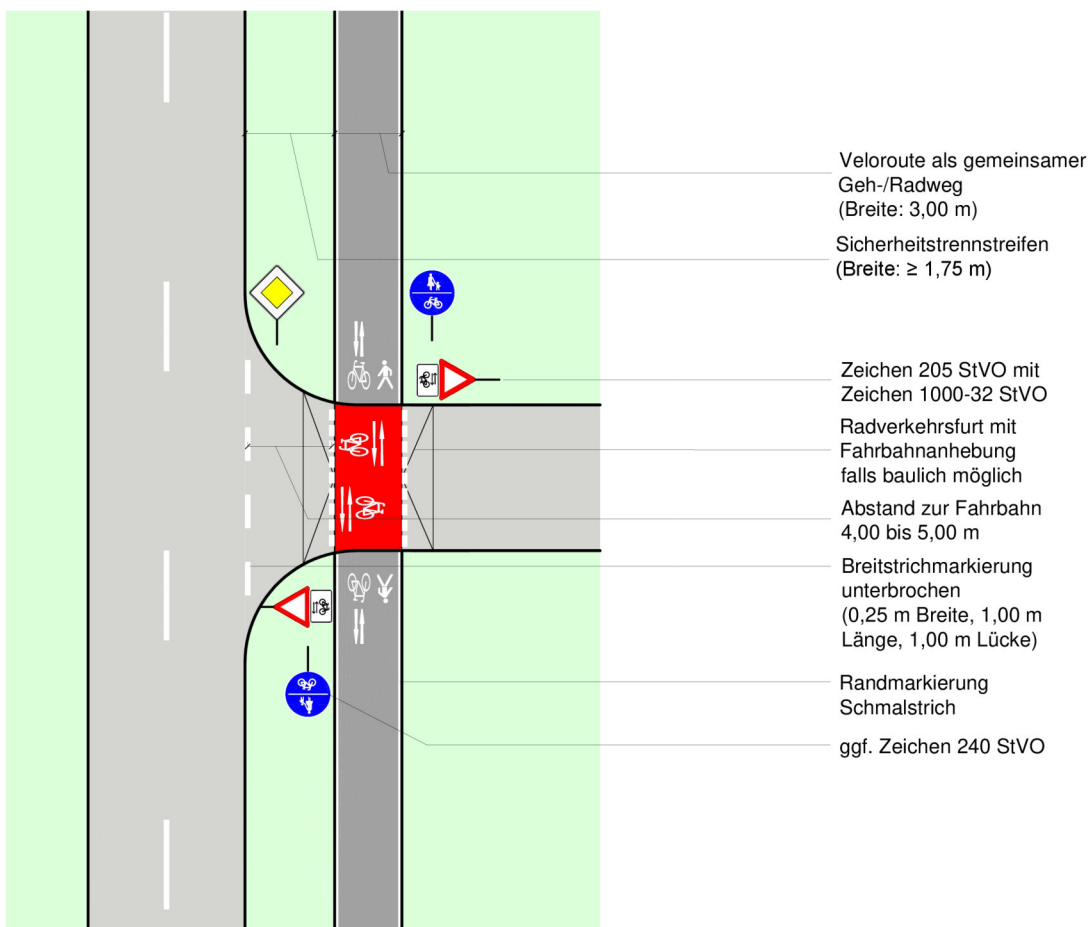
- Unfall mit Getöteten
- Unfall mit Schwerverletzten
- Unfall mit Leichtverletzten
- Knotenpunkt mit Maßnahme
- Anderer Knotenpunkt mit Maßnahme
- Maßnahme auf Velo-/Hauptrouthenetz
- Strecke des Velo-/Hauptrouthenetz
- Strecke des Nebenrouthenetz
- Triangel
- Strecke innerorts (Velo-/Hauptrouthenetz)
- Strecke innerorts (Nebenrouthenetz)

Maßnahmen-Nr.	LAD003	Lage	außerorts	Straße	Kattenvenner Straße
Kommune	Ladbergen				
Bestand	Mehrzweckfahrstreifen			Kfz/Tag	DTV unbekannt
				Vzul (km/h)	100
Anlagenbreite (m)	1,5	Länge [m]	1680		Belastungsbereich IV

Musterlösung

Velorouten an Hauptverkehrsstraßen

Bevorrechtigte Führung auf gemeinsamen Geh-/Radwegen im Zweirichtungsverkehr - anbaufrei



Regelungen:

- ERA (Ausgabe 2010), Kapitel 9.3
- Richtlinien für die Anlage von Landstraßen (Ausgabe 2012), S. 20 f., S. 79 f.

Anwendungsbereiche:

- außerorts im Zuge bevorrechtigter Straßen bei Kfz-Verkehrsstärken von ≤ 3.000 Kfz/24 h im Fahrbahnquerschnitt der zu querenden Einmündung

Hinweise:

- die Fahrbahnanhebung ist optional
- zur Minderung der Rutschgefahr bei Nässe ist der farbige Belag aufzurauen oder mit rutschfestem Granulat zu versetzen
- die Maße der Markierungselemente sind dem Musterblatt M 1 zu entnehmen
- die nach RAL erforderlichen Sichtdreiecke sind zu beachten

Musterblatt: VEL-H4.2
Stand: Oktober 2018

Kreis Steinfurt



Maßnahmen-Nr.	LAD004	Lage	außerorts	Straße	B475
Kommune	Ladbergen				
Bestand	Mehrzweckfahrstreifen			Kfz/Tag	9224
				Vzul (km/h)	100
Anlagenbreite (m)	1,5	Länge [m]	1350	Belastungsbereich	IV

Einzelmaßnahme(n)

Neubau

Musterlösung-/querschnitt

H4.2

Baulast

Bund

Bruttokosten

567.000 €

Programmstufe*: Perspektivische Maßnahme

Priorität

Verkehrssicherheit: Erfordernis:

Netzzusammenh.: Maßnahmenkat.:

Gesamtpunkte*: **Priorität**:

*Knotenpunkte folgen der Programmstufe und der Gesamtpriorität der Streckenmaßnahme



Beschreibung der Maßnahme:

Es ist der Neubau eines baulichen Radwegs gemäß der Qualitätsstandards für Haupt-/Velorouten auf 3m Breite und wegen des zu erwartenden geringen Fußverkehrsaufkommens in Form eines gemeinsamen Geh-/ Radwegs vorzusehen. Ein entsprechend gestalteter Sicherheitstrennstreifen oder ein Hochbord sollten hergerichtet werden.

Der Ausbau ist aufgrund der Verkehrsstärke, die bei über 9200 Kfz/Tag liegt, gemäß Qualitätsstandards für Haupt-/Velorouten notwendig. Ein Unfallgeschehen konnte nicht festgestellt werden. Die Maßnahme liegt mit einer Gesamtpunktzahl von 9 in der hohen Priorität.

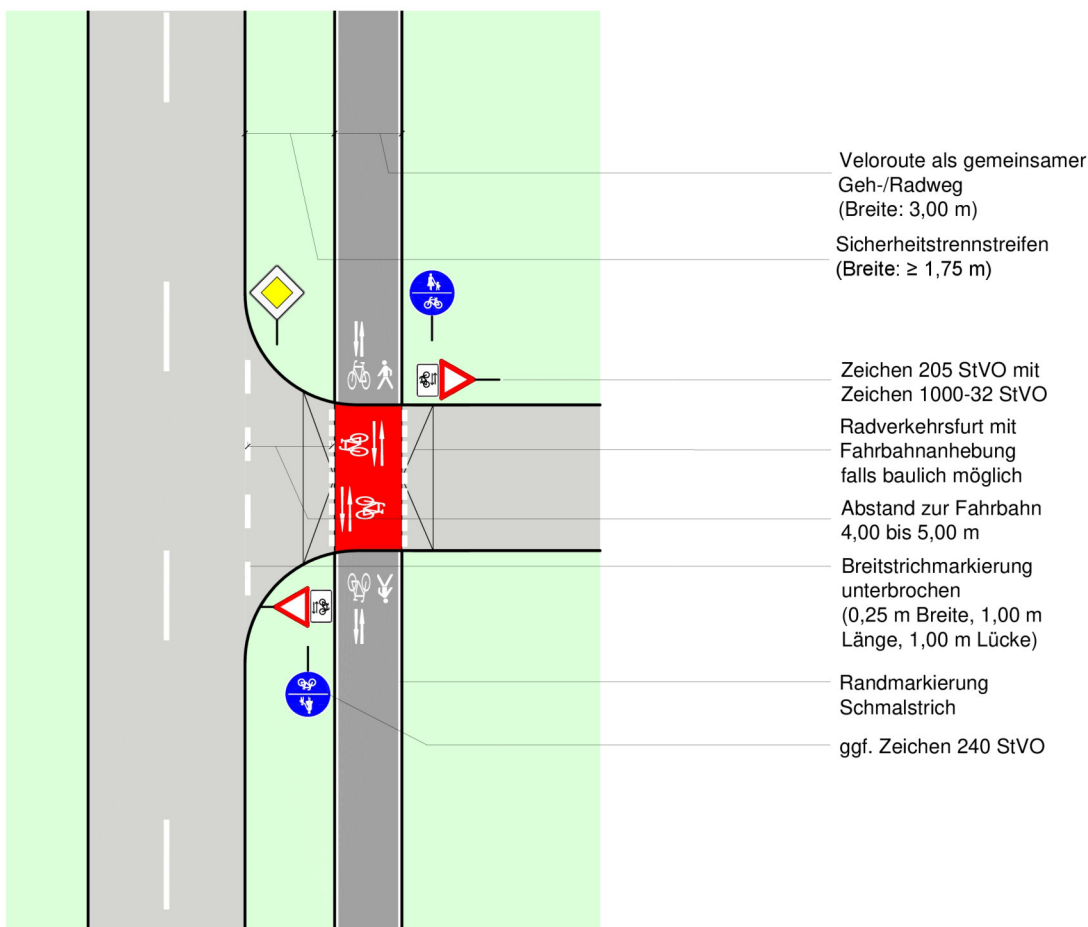


Maßnahmen-Nr.	LAD004	Lage	außerorts	Straße	B475
Kommune	Ladbergen				
Bestand	Mehrzweckfahrstreifen			Kfz/Tag	9224
				Vzul (km/h)	100
Anlagenbreite (m)	1,5	Länge [m]	1350		Belastungsbereich IV

Musterlösung

Velorouten an Hauptverkehrsstraßen

Bevorrechtigte Führung auf gemeinsamen Geh-/Radwegen im Zweirichtungsverkehr - anbaufrei



Regelungen:

- ERA (Ausgabe 2010), Kapitel 9.3
- Richtlinien für die Anlage von Landstraßen (Ausgabe 2012), S. 20 f., S. 79 f.

Anwendungsbereiche:

- außerorts im Zuge bevorrechtigter Straßen bei Kfz-Verkehrsstärken von ≤ 3.000 Kfz/24 h im Fahrbahnquerschnitt der zu querenden Einmündung

Hinweise:

- die Fahrbahnhebung ist optional
- zur Minderung der Rutschgefahr bei Nässe ist der farbige Belag aufzurauen oder mit rutschfestem Granulat zu versetzen
- die Maße der Markierungselemente sind dem Musterblatt M 1 zu entnehmen
- die nach RAL erforderlichen Sichtdreiecke sind zu beachten

Musterblatt: VEL-H4.2
Stand: Oktober 2018

Kreis Steinfurt



Maßnahmen-Nr. Lage
 Kommune
 Bestand:

Straße

Einzelmaßnahme(n)

Anpassung LSA

Musterlösung-/querschnitt

fehlt

Baulast **Bruttokosten**
 Bund 100.000 €

Programmstufe*: Perspektivische Maßnahme

Priorität

Verkehrssicherheit: Erfordernis
 Netzzusammenh.: Maßnahmenkat.:
Gesamtpunkte*: **Priorität**

*Knotenpunkte folgen der Programmstufe und der Gesamtpriorität der Streckenmaßnahme



Beschreibung der Maßnahme:

Der südwestliche freie Rechtsabbieger ist nach Möglichkeit zurückzubauen. Sollte dies nicht möglich sein, so ist der komplette westliche Ast (inkl. freiem Rechtsabbieger) mit einer Signalisierung und Anforderungstastern für Radfahrer zu versehen. Die Maßnahme liegt (im Zusammenhang mit der Streckenmaßnahme) mit einer Gesamtpunktzahl von 9 in der hohen Priorität. Der Umsetzungshorizont orientiert sich an der Streckenmaßnahme.



Maßnahmen-Nr.	LAD005	Lage	außerorts	Straße	B475
Kommune	Ladbergen				
Bestand	Mehrzweckfahrstreifen			Kfz/Tag	9224
				Vzul (km/h)	70
Anlagenbreite (m)	1,5	Länge [m]	1556	Belastungsbereich	IV

Einzelmaßnahme(n)

Neubau

Musterlösung-/querschnitt

H4.2

Baulast

Bund

Bruttokosten

653.600 €

Programmstufe*: Perspektivische Maßnahme

Priorität

Verkehrssicherheit:	0	Erfordernis	4
Netzzusammenh.:	2	Maßnahmenkat.:	3
Gesamtpunkte*:	9	Priorität	hoch

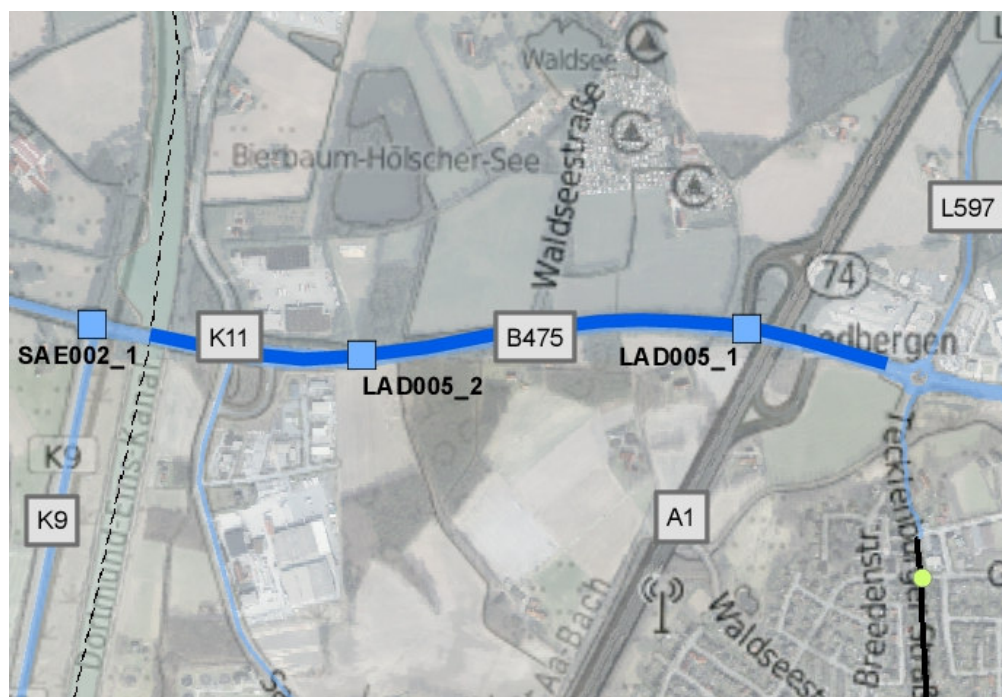


*Knotenpunkte folgen der Programmstufe und der Gesamtpriorität der Streckenmaßnahme

Beschreibung der Maßnahme:

Es ist der Neubau eines baulichen Radwegs gemäß der Qualitätsstandards für Haupt-/Velorouten auf 3m Breite und wegen des zu erwartenden geringen Fußverkehrsaufkommens in Form eines gemeinsamen Geh-/ Radwegs vorzusehen. Ein entsprechend gestalteter Sicherheitstrennstreifen oder ein Hochbord sollten hergerichtet werden.

Der Ausbau ist aufgrund der Verkehrsstärke, die bei über 9200 Kfz/Tag liegt, gemäß Qualitätsstandards für Haupt-/Velorouten notwendig. Ein Unfallgeschehen konnte nicht festgestellt werden. Die Maßnahme liegt mit einer Gesamtpunktzahl von 9 in der hohen Priorität.



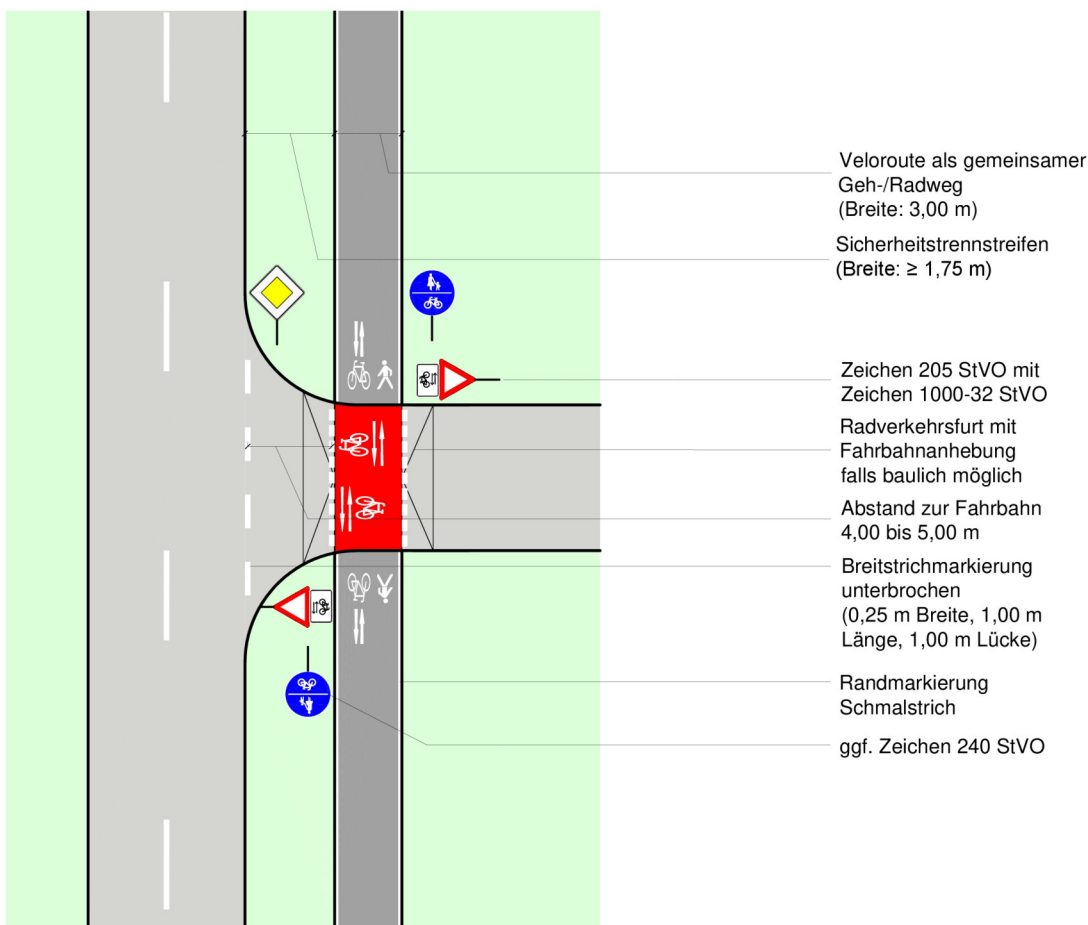
- Unfall mit Getöteten
- Unfall mit Schwerverletzten
- Unfall mit Leichtverletzten
- Knotenpunkt mit Maßnahme
- Anderer Knotenpunkt mit Maßnahme
- Maßnahme auf Velo-/Haupttroutennetz
- Strecke des Velo-/Haupttroutennetz
- Strecke des Nebenrouthenetzes
- ⋯ Triangel
- Strecke innerorts (Velo-/Haupttroutennetz)
- Strecke innerorts (Nebenrouthenetz)

Maßnahmen-Nr.	LAD005	Lage	außerorts	Straße	B475
Kommune	Ladbergen				
Bestand	Mehrzweckfahrstreifen			Kfz/Tag	9224
				Vzul (km/h)	70
Anlagenbreite (m)	1,5	Länge [m]	1556		Belastungsbereich IV

Musterlösung

Velorouten an Hauptverkehrsstraßen

Bevorrechtigte Führung auf gemeinsamen Geh-/Radwegen im Zweirichtungsverkehr - anbaufrei



Regelungen:

- ERA (Ausgabe 2010), Kapitel 9.3
- Richtlinien für die Anlage von Landstraßen (Ausgabe 2012), S. 20 f., S. 79 f.

Anwendungsbereiche:

- außerorts im Zuge bevorrechtigter Straßen bei Kfz-Verkehrsstärken von ≤ 3.000 Kfz/24 h im Fahrbahnquerschnitt der zu querenden Einmündung

Hinweise:

- die Fahrbahnhebung ist optional
- zur Minderung der Rutschgefahr bei Nässe ist der farbige Belag aufzurauen oder mit rutschfestem Granulat zu versetzen
- die Maße der Markierungselemente sind dem Musterblatt M 1 zu entnehmen
- die nach RAL erforderlichen Sichtdreiecke sind zu beachten

Musterblatt: VEL-H4.2
Stand: Oktober 2018

Kreis Steinfurt



Maßnahmen-Nr. Lage
 Kommune
 Bestand:

Straße

Einzelmaßnahme(n)

Anpassung Mittelinsel

Musterlösung-/querschnitt

9.3-2.jpg

Baulast **Bruttokosten**
 Bund 20.000 €

Programmstufe*: Perspektivische Maßnahme

Priorität

Verkehrssicherheit: Erfordernis
 Netzzusammenh.: Maßnahmenkat.:
Gesamtpunkte*: **Priorität**

*Knotenpunkte folgen der Programmstufe und der Gesamtpriorität der Streckenmaßnahme



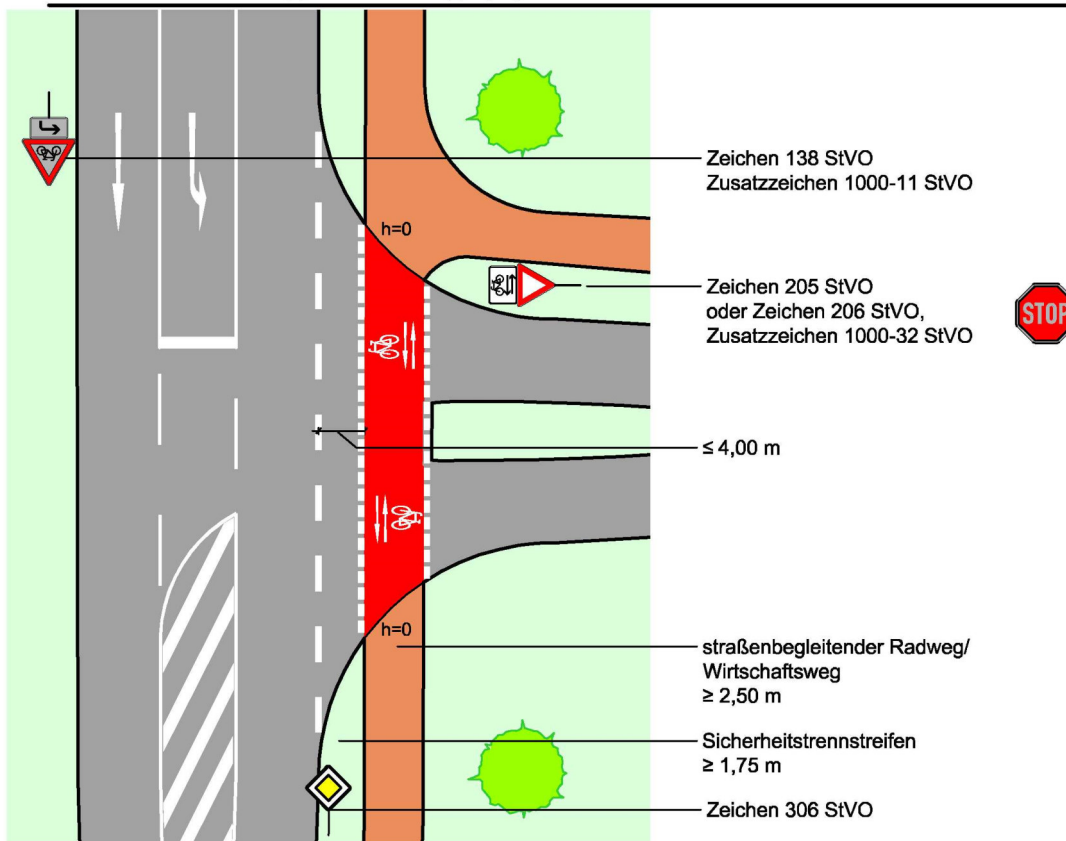
Beschreibung der Maßnahme:

Die durch Radfahrer zu querende BAB-Zufahrt ist gemäß Musterlösung im Zuge von LAD005 umzubauen und zu markieren. Die Maßnahme liegt (im Zusammenhang mit der Streckenmaßnahme) mit einer Gesamtpunktzahl von 9 in der hohen Priorität. Der Umsetzungshorizont orientiert sich an der Streckenmaßnahme.



- Unfall mit Getöteten
- Unfall mit Schwerverletzten
- Unfall mit Leichtverletzten
- Knotenpunkt mit Maßnahme
- Anderer Knotenpunkt mit Maßnahme
- Maßnahme auf Velo-/Hauptrouthenetz
- Strecke des Velo-/Hauptrouthenetz
- Strecke des Nebenrouthenetzes
- Triangel
- Strecke innerorts (Velo-/Hauptrouthenetz)
- Strecke innerorts (Nebenrouthenetz)

Musterlösung
 Führungsformen außerorts
**Bevorrechtigter straßenbegleitender
 Zweirichtungsradweg (2)**



Regelungen:

- ERA (Ausgabe 2010), Kapitel 9.3
- Richtlinien für die Anlage von Landstraßen (RAL), Ausgabe 2012, S. 20 f., S. 79 f.

Anwendungsbereiche:

- außerorts im Zuge bevorrechtigter Straßen bei Kfz-Verkehrsstärken von < 3.000 Kfz/24h im Fahrbahnquerschnitt der zu querenden Einmündung

Hinweise:

- der Radverkehr wird parallel zur Fahrbahn (in der Regel 2,00 - 4,00 m entfernt) mittels Furt über die Einmündung geführt
- zur Verdeutlichung des Vorrangs ist die Furt rot zu färben und mit Fahrradpiktogrammen und Richtungspfeilen in beide Richtungen zu versehen
- der Radweg soll auf beiden Seiten weit vor dem Knotenpunkt (>20,00 m) an die Fahrbahn herangeschwenkt werden

	Planungsbüro VIA eG Marsportengasse 6, 50667 Köln	Musterblatt: 9.3-2 Stand: November 2017	
--	--	--	--

Maßnahmen-Nr. LAD005_2 Lage außerorts

Straße Abfahrt B475/Am Kanal

Kommune Ladbergen

Bestand: Vorfahrtsknoten

Einzelmaßnahme(n)

Neubau Mittelinsel

Musterlösung-/querschnitt

Baulast **Bruttokosten**
Bund 60.000 €

Programmstufe*: Perspektivische Maßnahme

Priorität

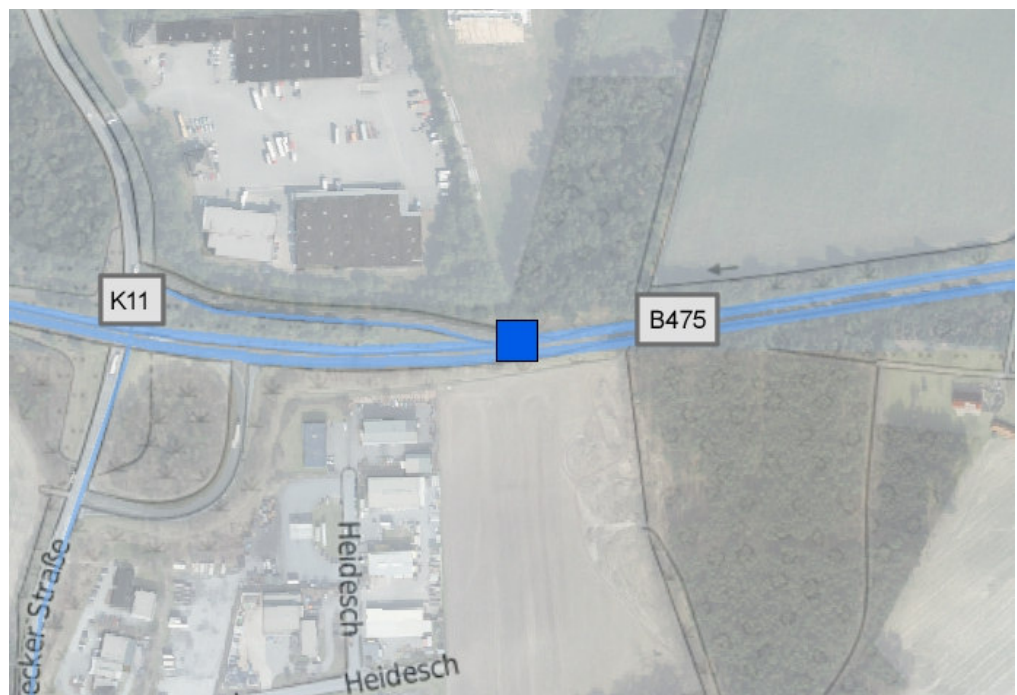
Verkehrssicherheit: Erfordernis:
Netzzusammenh.: Maßnahmenkat.:
Gesamtpunkte*: **Priorität**

*Knotenpunkte folgen der Programmstufe und der Gesamtpriorität der Streckenmaßnahme



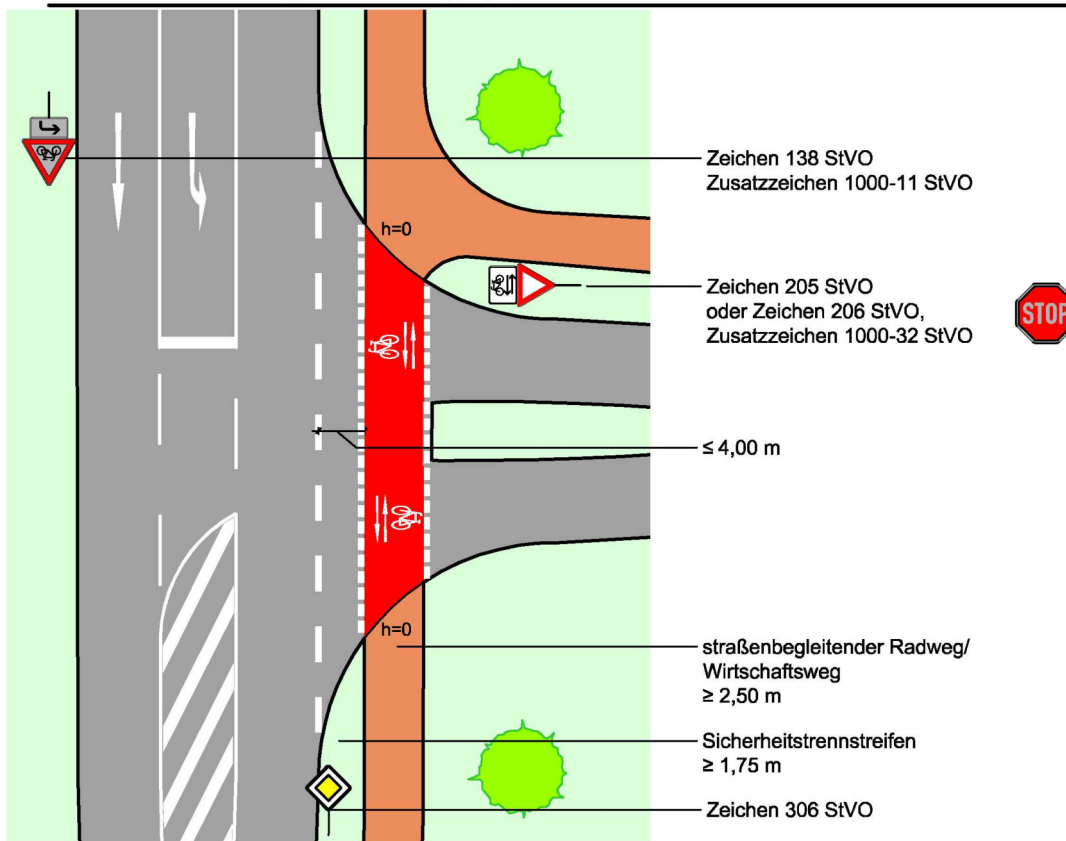
Beschreibung der Maßnahme:

Die durch Radfahrer zu querende Abfahrt der B475 ist gemäß Musterlösung im Zuge von LAD005 umzubauen und zu markieren. Die Maßnahme liegt (im Zusammenhang mit der Streckenmaßnahme) mit einer Gesamtpunktzahl von 9 in der hohen Priorität. Der Umsetzungshorizont orientiert sich an der Streckenmaßnahme.



- Unfall mit Getöteten
- Unfall mit Schwerverletzten
- Unfall mit Leichtverletzten
- Knotenpunkt mit Maßnahme
- Anderer Knotenpunkt mit Maßnahme
- Maßnahme auf Velo-/Hauptrouthenetz
- Strecke des Velo-/Hauptrouthenetz
- Strecke des Nebenrouthenetzes
- Triangel
- Strecke innerorts (Velo-/Hauptrouthenetz)
- Strecke innerorts (Nebenrouthenetz)

Musterlösung
 Führungsformen außerorts
**Bevorrechtigter straßenbegleitender
 Zweirichtungsrادweg (2)**



Regelungen:

- ERA (Ausgabe 2010), Kapitel 9.3
- Richtlinien für die Anlage von Landstraßen (RAL), Ausgabe 2012, S. 20 f., S. 79 f.

Anwendungsbereiche:

- außerorts im Zuge bevorrechtigter Straßen bei Kfz-Verkehrsstärken von < 3.000 Kfz/24h im Fahrbahnquerschnitt der zu querenden Einmündung

Hinweise:

- der Radverkehr wird parallel zur Fahrbahn (in der Regel 2,00 - 4,00 m entfernt) mittels Furt über die Einmündung geführt
- zur Verdeutlichung des Vorrangs ist die Furt rot zu färben und mit Fahrradpiktogrammen und Richtungspfeilen in beide Richtungen zu versehen
- der Radweg soll auf beiden Seiten weit vor dem Knotenpunkt (>20,00 m) an die Fahrbahn herangeschwenkt werden

	Planungsbüro VIA eG Marsportengasse 6, 50667 Köln	Musterblatt: 9.3-2 Stand: November 2017	
--	--	--	--

Maßnahmen-Nr.	LAD007	Lage	außerorts	Straße	B475
Kommune	Ladbergen				
Bestand	gemeinsamer Fuß- und Radweg			Kfz/Tag	DTV unbekannt
				Vzul (km/h)	50
Anlagenbreite (m)	2,25	Länge [m]	269	Belastungsbereich IV	

Einzelmaßnahme(n)

Ausbau

Musterlösung-/querschnitt

H4.2

Baulast

Bund

Bruttokosten

18.900 €

Programmstufe*: Mittelfristmaßnahme

Priorität

Verkehrssicherheit: Erfordernis

Netzzusammenh.: Maßnahmenkat.:

Gesamtpunkte*: **Priorität**

*Knotenpunkte folgen der Programmstufe und der Gesamtpriorität der Streckenmaßnahme

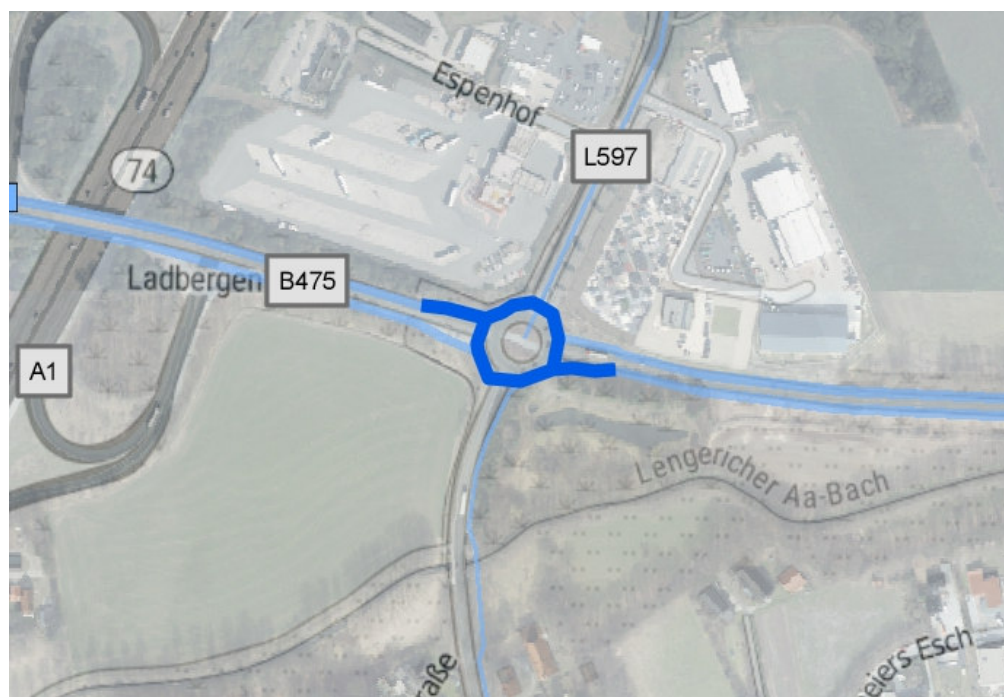


Beschreibung der Maßnahme:

Es ist der Ausbau des baulichen Radwegs gemäß der Qualitätsstandards für Haupt-/Velorouten auf 3m Breite und wegen des zu erwartenden geringen Fußverkehrsaufkommens in Form eines gemeinsamen Geh-/ Radwegs vorzusehen, d.h. die Beschilderung bleibt unverändert.

Der Ausbau ist aufgrund der Verkehrsstärke, die bei über 3000 Kfz/Tag vermutet wird, gemäß Qualitätsstandards für Haupt-/Velorouten notwendig.

Ein Unfallgeschehen konnte nicht festgestellt werden. Die Maßnahme liegt mit einer Gesamtpunktzahl von 8 in der mittleren Priorität.



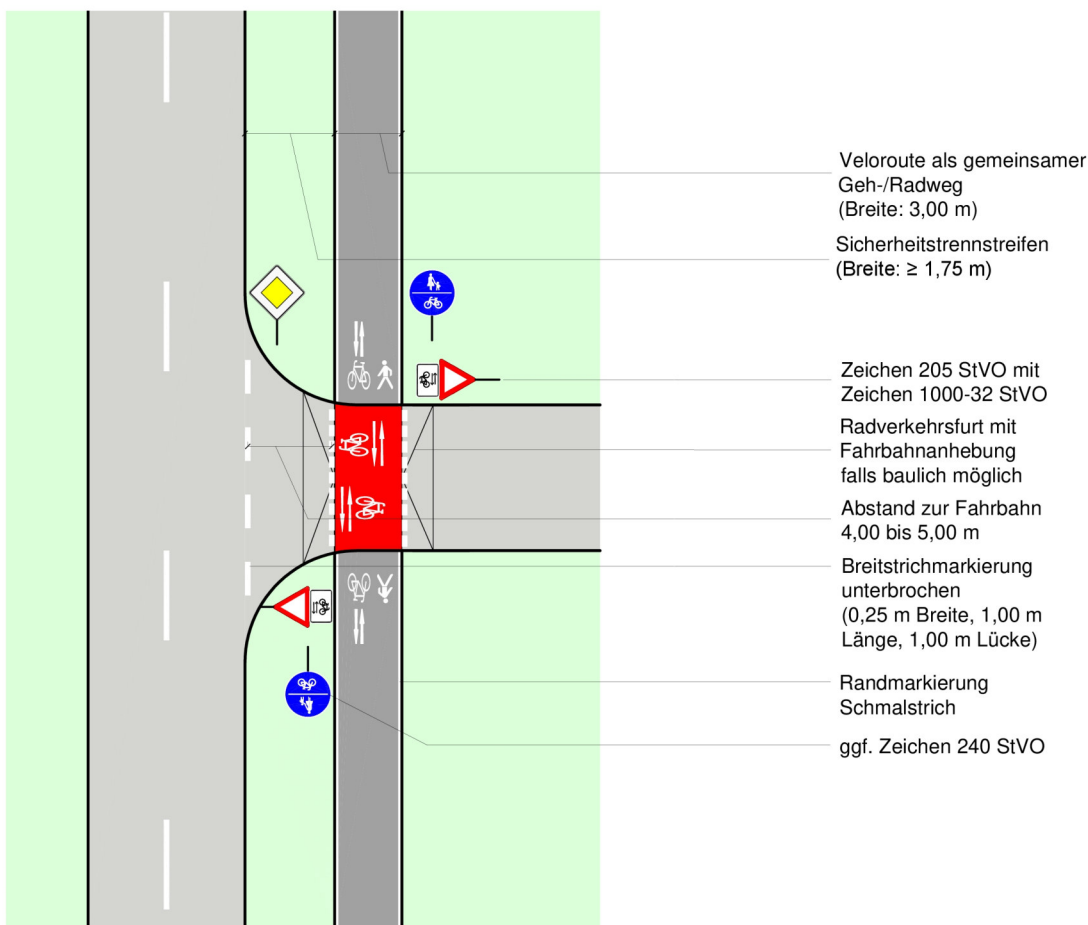
- Unfall mit Getöteten
- Unfall mit Schwerverletzten
- Unfall mit Leichtverletzten
- Knotenpunkt mit Maßnahme
- Anderer Knotenpunkt mit Maßnahme
- Maßnahme auf Velo-/Hauptrouthenetz
- Strecke des Velo-/Hauptrouthenetz
- Strecke des Nebenrouthenetzes
- - - Triangel
- Strecke innerorts (Velo-/Hauptrouthenetz)
- Strecke innerorts (Nebenrouthenetz)

Maßnahmen-Nr.	LAD007	Lage	außerorts	Straße	B475
Kommune	Ladbergen				
Bestand	gemeinsamer Fuß- und Radweg			Kfz/Tag	DTV unbekannt
				Vzul (km/h)	50
Anlagenbreite (m)	2,25	Länge [m]	269	Belastungsbereich IV	

Musterlösung

Velorouten an Hauptverkehrsstraßen

Bevorrechtigte Führung auf gemeinsamen Geh-/Radwegen im Zweirichtungsverkehr - anbaufrei



Regelungen:

- ERA (Ausgabe 2010), Kapitel 9.3
- Richtlinien für die Anlage von Landstraßen (Ausgabe 2012), S. 20 f., S. 79 f.

Anwendungsbereiche:

- außerorts im Zuge bevorrechtigter Straßen bei Kfz-Verkehrsstärken von ≤ 3.000 Kfz/24 h im Fahrbahnquerschnitt der zu querenden Einmündung

Hinweise:

- die Fahrbahnanhebung ist optional
- zur Minderung der Rutschgefahr bei Nässe ist der farbige Belag aufzurauen oder mit rutschfestem Granulat zu versetzen
- die Maße der Markierungselemente sind dem Musterblatt M 1 zu entnehmen
- die nach RAL erforderlichen Sichtdreiecke sind zu beachten

Musterblatt: VEL-H4.2
Stand: Oktober 2018

Kreis Steinfurt



Maßnahmen-Nr.	LAD009	Lage	außerorts	Straße	Grevener Straße		
Kommune	Ladbergen			Kfz/Tag	4223	Vzul (km/h)	100
Bestand	gemeinsamer Fuß- und Radweg			Belastungsbereich IV			
Anlagenbreite (m)	2,25	Länge [m]	645				

Einzelmaßnahme(n)

Ausbau

Musterlösung-/querschnitt

H4.2

Baulast

Land

Bruttokosten

46.000 €

Programmstufe*: Mittelfristmaßnahme

Priorität

Verkehrssicherheit:	0	Erfordernis	4
Netzzusammenh.:	2	Maßnahmenkat.:	2
Gesamtpunkte*:	8	Priorität	mittel



*Knotenpunkte folgen der Programmstufe und der Gesamtpriorität der Streckenmaßnahme

Beschreibung der Maßnahme:

Es ist der Ausbau des baulichen Radwegs gemäß der Qualitätsstandards für Haupt-/Velorouten auf 3m Breite und wegen des zu erwartenden geringen Fußverkehrsaufkommens in Form eines gemeinsamen Geh-/ Radwegs vorzusehen, d.h. die Beschilderung bleibt unverändert.

Der Ausbau ist aufgrund der Verkehrsstärke, die bei über 4200 Kfz/Tag liegt, gemäß Qualitätsstandards für Haupt-/Velorouten notwendig.

Ein Unfallgeschehen konnte nicht festgestellt werden. Die Maßnahme liegt mit einer Gesamtpunktzahl von 8 in der mittleren Priorität.



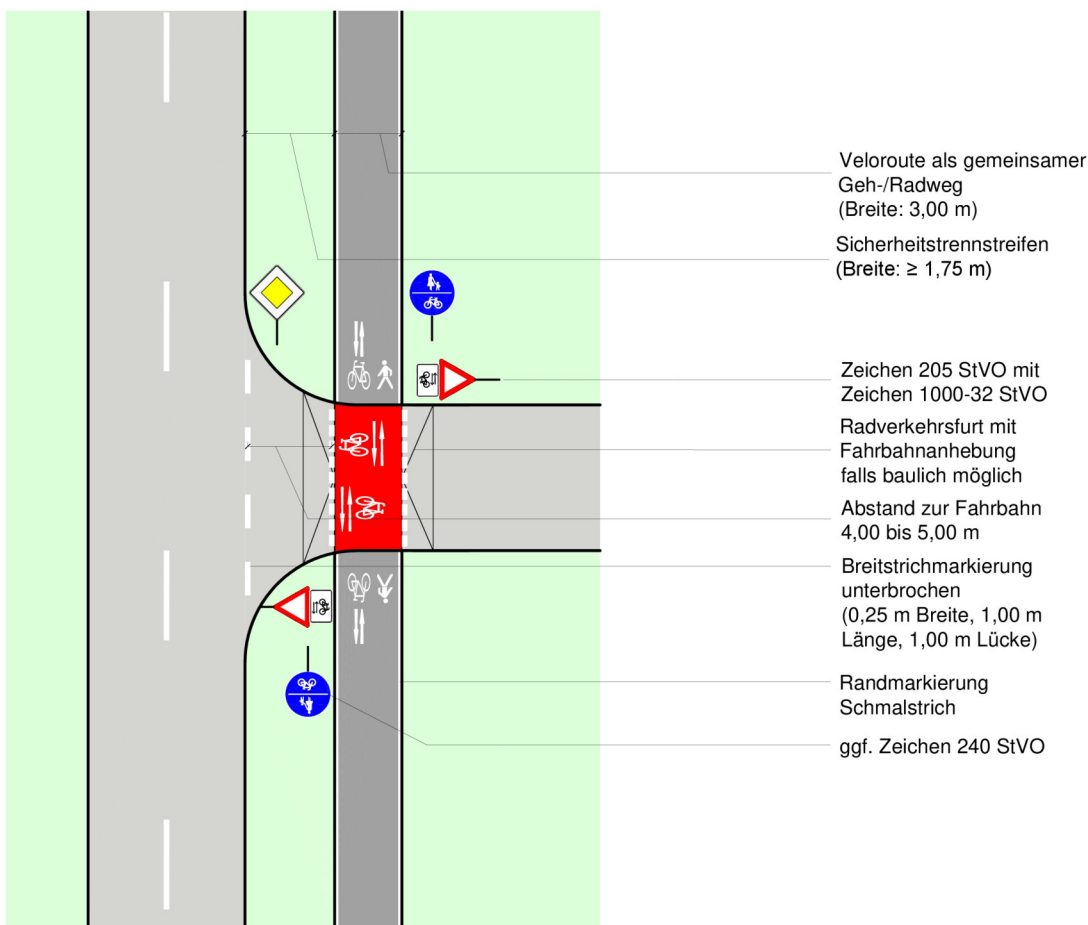
- Unfall mit Getöteten
- Unfall mit Schwerverletzten
- Unfall mit Leichtverletzten
- Knotenpunkt mit Maßnahme
- Anderer Knotenpunkt mit Maßnahme
- Maßnahme auf Velo-/Haupttroutennetz
- Strecke des Velo-/Haupttroutennetz
- Strecke des Nebenrouthenetzes
- - - Triangel
- Strecke innerorts (Velo-/Haupttroutennetz)
- Strecke innerorts (Nebenrouthenetz)

Maßnahmen-Nr.	LAD009	Lage	außerorts	Straße	Grevener Straße
Kommune	Ladbergen				
Bestand	gemeinsamer Fuß- und Radweg			Kfz/Tag	4223
				Vzul (km/h)	100
Anlagenbreite (m)	2,25	Länge [m]	645	Belastungsbereich IV	

Musterlösung

Velorouten an Hauptverkehrsstraßen

Bevorrechtigte Führung auf gemeinsamen Geh-/Radwegen im Zweirichtungsverkehr - anbaufrei



Regelungen:

- ERA (Ausgabe 2010), Kapitel 9.3
- Richtlinien für die Anlage von Landstraßen (Ausgabe 2012), S. 20 f., S. 79 f.

Anwendungsbereiche:

- außerorts im Zuge bevorrechtigter Straßen bei Kfz-Verkehrsstärken von ≤ 3.000 Kfz/24 h im Fahrbahnquerschnitt der zu querenden Einmündung

Hinweise:

- die Fahrbahnanhebung ist optional
- zur Minderung der Rutschgefahr bei Nässe ist der farbige Belag aufzurauen oder mit rutschfestem Granulat zu versetzen
- die Maße der Markierungselemente sind dem Musterblatt M 1 zu entnehmen
- die nach RAL erforderlichen Sichtdreiecke sind zu beachten

Musterblatt: VEL-H4.2
Stand: Oktober 2018

Kreis Steinfurt



Maßnahmen-Nr.	LAD010	Lage	außerorts	Straße	Grevener Straße
Kommune	Ladbergen				
Bestand	Mehrzweckfahrstreifen			Kfz/Tag	4223
				Vzul (km/h)	100
Anlagenbreite (m)	1,5	Länge [m]	1945		Belastungsbereich IV

Einzelmaßnahme(n)

Neubau

Musterlösung-/querschnitt

H4.2

Baulast

Land

Bruttokosten

816.900 €

Programmstufe*: Perspektivische Maßnahme

Priorität

Verkehrssicherheit: Erfordernis:

Netzzusammenh.: Maßnahmenkat.:

Gesamtpunkte*: **Priorität**

*Knotenpunkte folgen der Programmstufe und der Gesamtpriorität der Streckenmaßnahme

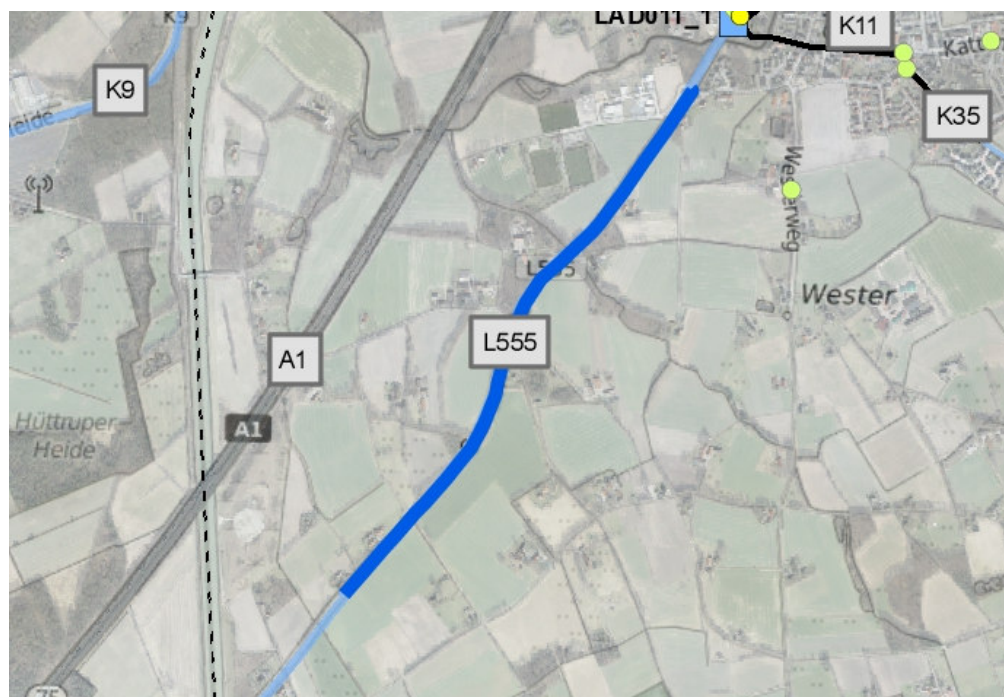


Beschreibung der Maßnahme:

Es ist der Neubau eines baulichen Radwegs gemäß der Qualitätsstandards für Haupt-/Velorouten auf 3m Breite und wegen des zu erwartenden geringen Fußverkehrsaufkommens in Form eines gemeinsamen Geh-/ Radwegs vorzusehen.

Der Neubau ist aufgrund der Verkehrsstärke, die bei über 4200 Kfz/Tag liegt, gemäß Qualitätsstandards für Haupt-/Velorouten notwendig.

Ein Unfallgeschehen konnte nicht festgestellt werden. Die Maßnahme liegt mit einer Gesamtpunktzahl von 9 in der hohen Priorität.

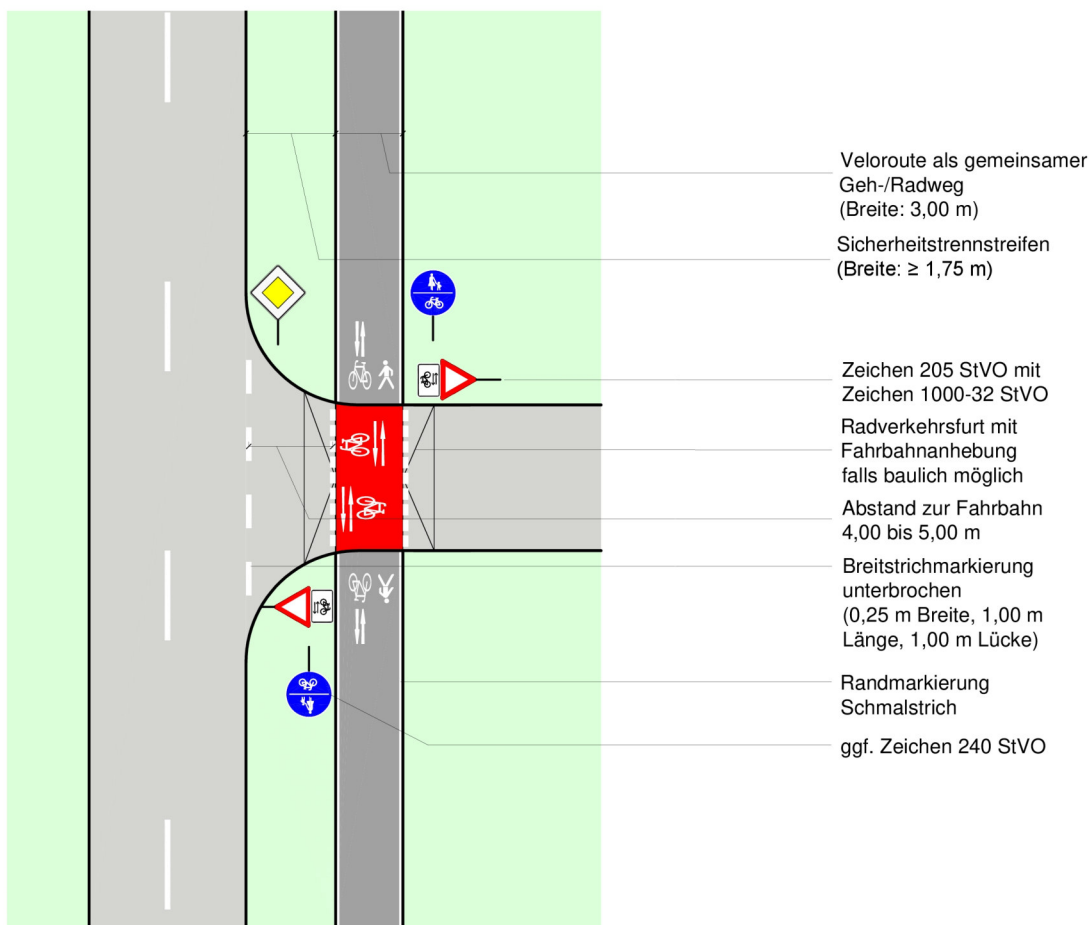


Maßnahmen-Nr.	LAD010	Lage	außerorts	Straße	Grevener Straße		
Kommune	Ladbergen			Kfz/Tag	4223	Vzul (km/h)	100
Bestand	Mehrzweckfahrstreifen			Belastungsbereich IV			
Anlagenbreite (m)	1,5	Länge [m]	1945				

Musterlösung

Velorouten an Hauptverkehrsstraßen

Bevorrechtigte Führung auf gemeinsamen Geh-/Radwegen im Zweirichtungsverkehr - anbaufrei



Regelungen:

- ERA (Ausgabe 2010), Kapitel 9.3
- Richtlinien für die Anlage von Landstraßen (Ausgabe 2012), S. 20 f., S. 79 f.

Anwendungsbereiche:

- außerorts im Zuge bevorrechtigter Straßen bei Kfz-Verkehrsstärken von ≤ 3.000 Kfz/24 h im Fahrbahnquerschnitt der zu querenden Einmündung

Hinweise:

- die Fahrbahnanhebung ist optional
- zur Minderung der Rutschgefahr bei Nässe ist der farbige Belag aufzurauen oder mit rutschfestem Granulat zu versetzen
- die Maße der Markierungselemente sind dem Musterblatt M 1 zu entnehmen
- die nach RAL erforderlichen Sichtdreiecke sind zu beachten

Musterblatt: VEL-H4.2
Stand: Oktober 2018

Kreis Steinfurt



Maßnahmen-Nr.	LAD011	Lage	außerorts	Straße	Grevener Straße
Kommune	Ladbergen				
Bestand	gemeinsamer Fuß- und Radweg			Kfz/Tag	4223
				Vzul (km/h)	100
Anlagenbreite (m)	2,25	Länge [m]	261	Belastungsbereich IV	

Einzelmaßnahme(n)

Ausbau

Musterlösung-/querschnitt

H4.2

Baulast

Land Bruttokosten
18.600 €

Programmstufe*: Mittelfristmaßnahme

Priorität

Verkehrssicherheit:	2	Erfordernis	4
Netzzusammenh.:	2	Maßnahmenkat.:	2
Gesamtpunkte*:	10	Priorität	hoch



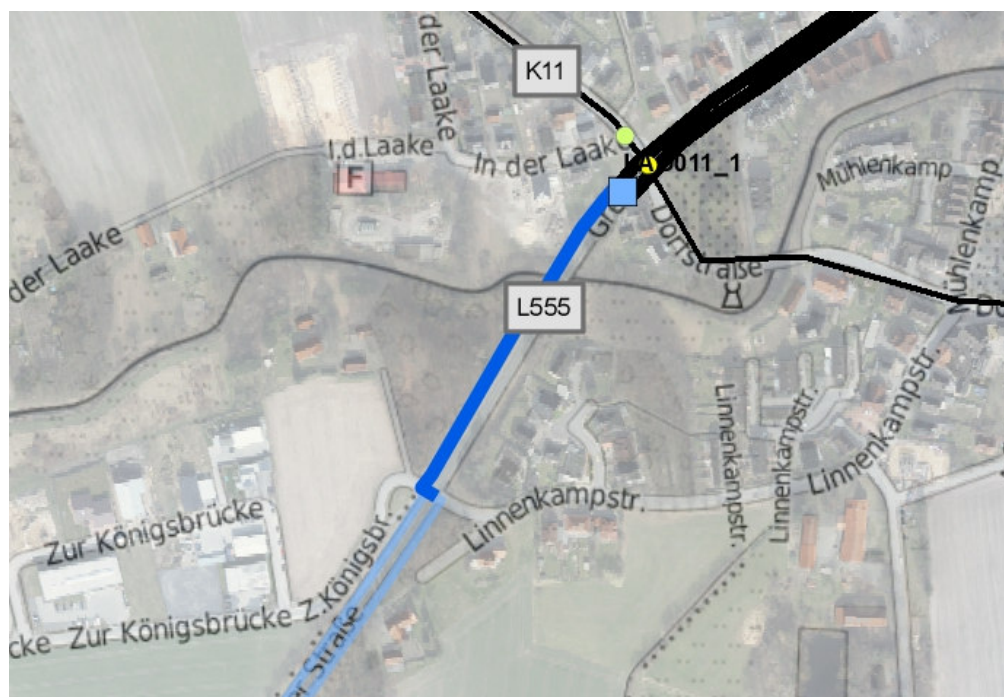
*Knotenpunkte folgen der Programmstufe und der Gesamtpriorität der Streckenmaßnahme

Beschreibung der Maßnahme:

Es handelt sich bei dieser Verbindung zwischen Ladbergen und Lengerich und weiter in Richtung Osnabrücker Land um eine Verbindung mit besonders hohem, rechnerischen Radverkehrspotenzial. Es ist der Ausbau des baulichen Radwegs gemäß der Qualitätsstandards für Haupt-/Velorouten auf 3m Breite und wegen des zu erwartenden geringen Fußverkehrsaufkommens in Form eines gemeinsamen Geh-/ Radwegs vorzusehen. Der gemeinsame Geh-/Radweg mit Gehweg Radfahrer frei in Gegenrichtung kann auf diese Art beschildert bleiben.

Der Ausbau ist aufgrund der Verkehrsstärke, die bei über 4200 Kfz/Tag liegt, gemäß Qualitätsstandards für Haupt-/Velorouten notwendig.

Ein mittleres Unfallgeschehen konnte festgestellt werden und untermauert zusätzlich die Notwendigkeit der Maßnahme. Die Maßnahme liegt mit einer Gesamtpunktzahl von 10 in der hohen Priorität.



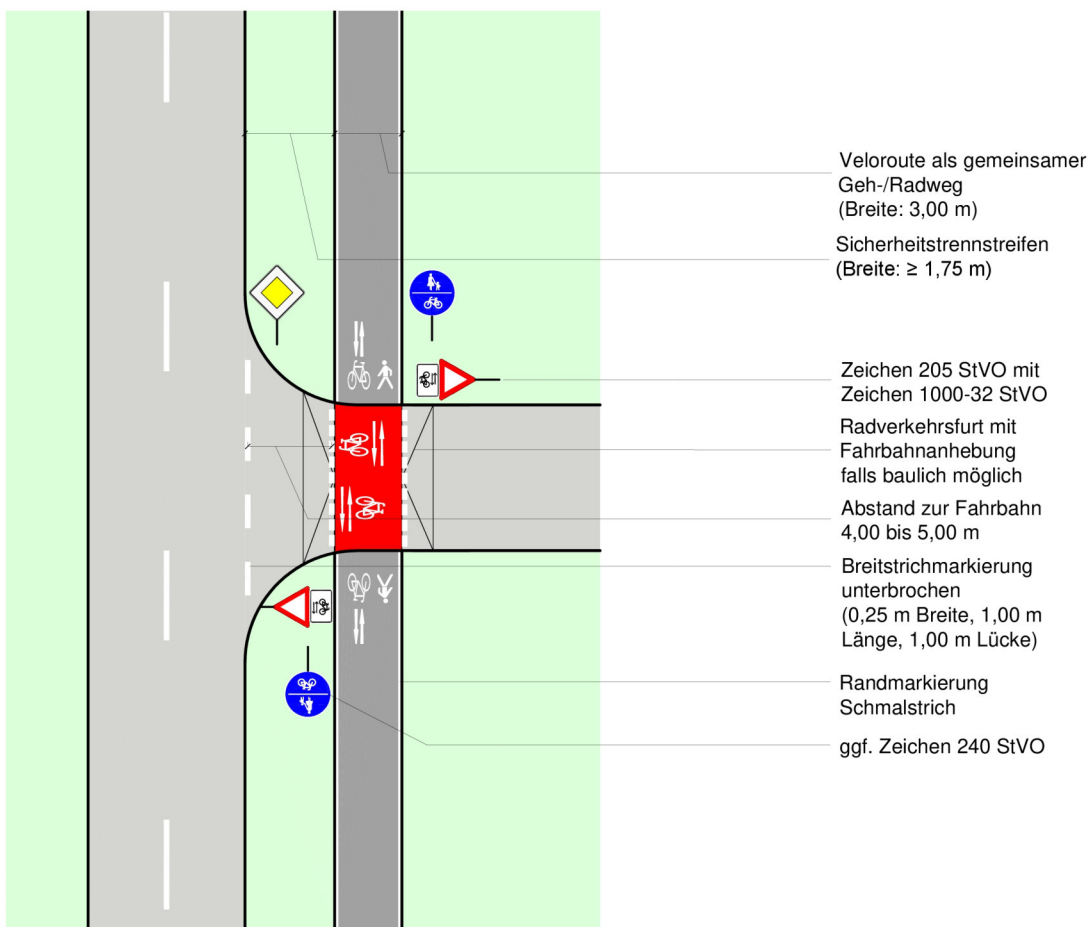
- Unfall mit Getöteten
- Unfall mit Schwerverletzten
- Unfall mit Leichtverletzten
- Knotenpunkt mit Maßnahme
- Anderer Knotenpunkt mit Maßnahme
- Maßnahme auf Velo-/Haupttroutennetz
- Strecke des Velo-/Haupttroutennetz
- Strecke des Nebenrouthenetzes
- - - Triangel
- Strecke innerorts (Velo-/Haupttroutennetz)
- Strecke innerorts (Nebenrouthenetz)

Maßnahmen-Nr.	LAD011	Lage	außerorts	Straße	Grevener Straße		
Kommune	Ladbergen			Kfz/Tag	4223	Vzul (km/h)	100
Bestand	gemeinsamer Fuß- und Radweg			Belastungsbereich IV			
Anlagenbreite (m)	2,25	Länge [m]	261				

Musterlösung

Velorouten an Hauptverkehrsstraßen

Bevorrechtigte Führung auf gemeinsamen Geh-/Radwegen im Zweirichtungsverkehr - anbaufrei



Regelungen:

- ERA (Ausgabe 2010), Kapitel 9.3
- Richtlinien für die Anlage von Landstraßen (Ausgabe 2012), S. 20 f., S. 79 f.

Anwendungsbereiche:

- außerorts im Zuge bevorrechtigter Straßen bei Kfz-Verkehrsstärken von ≤ 3.000 Kfz/24 h im Fahrbahnquerschnitt der zu querenden Einmündung

Hinweise:

- die Fahrbahnanhebung ist optional
- zur Minderung der Rutschgefahr bei Nässe ist der farbige Belag aufzurauen oder mit rutschfestem Granulat zu versetzen
- die Maße der Markierungselemente sind dem Musterblatt M 1 zu entnehmen
- die nach RAL erforderlichen Sichtdreiecke sind zu beachten

Musterblatt: VEL-H4.2
Stand: Oktober 2018

Kreis Steinfurt



Maßnahmen-Nr. Lage
 Kommune
 Bestand:

Straße

Einzelmaßnahme(n)

Anpassung Mittelinsel

Musterlösung-/querschnitt

6.1.8.2

Baulast

Land Bruttokosten
20.000 €

Programmstufe*: Mittelfristmaßnahme

Priorität

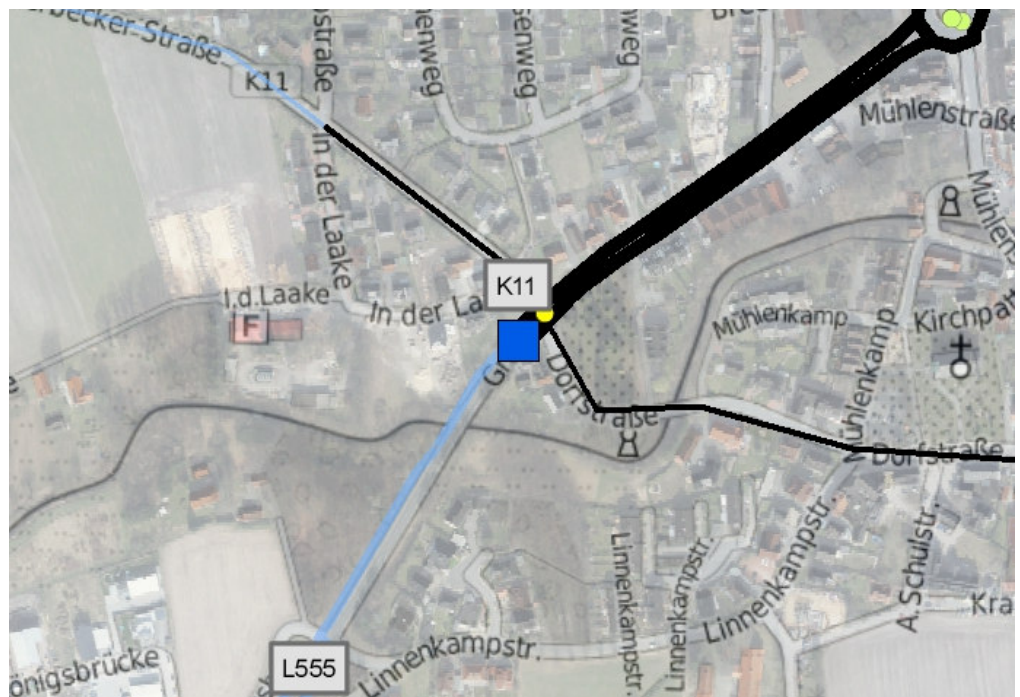
Verkehrssicherheit:	<input type="text" value="2"/>	Erfordernis	<input type="text" value="4"/>
Netzzusammenh.:	<input type="text" value="3"/>	Maßnahmenkat.:	<input type="text" value="2"/>
Gesamtpunkte*:	<input type="text" value="11"/>	Priorität	<input type="text" value="hoch"/>

*Knotenpunkte folgen der Programmstufe und der Gesamtpriorität der Streckenmaßnahme



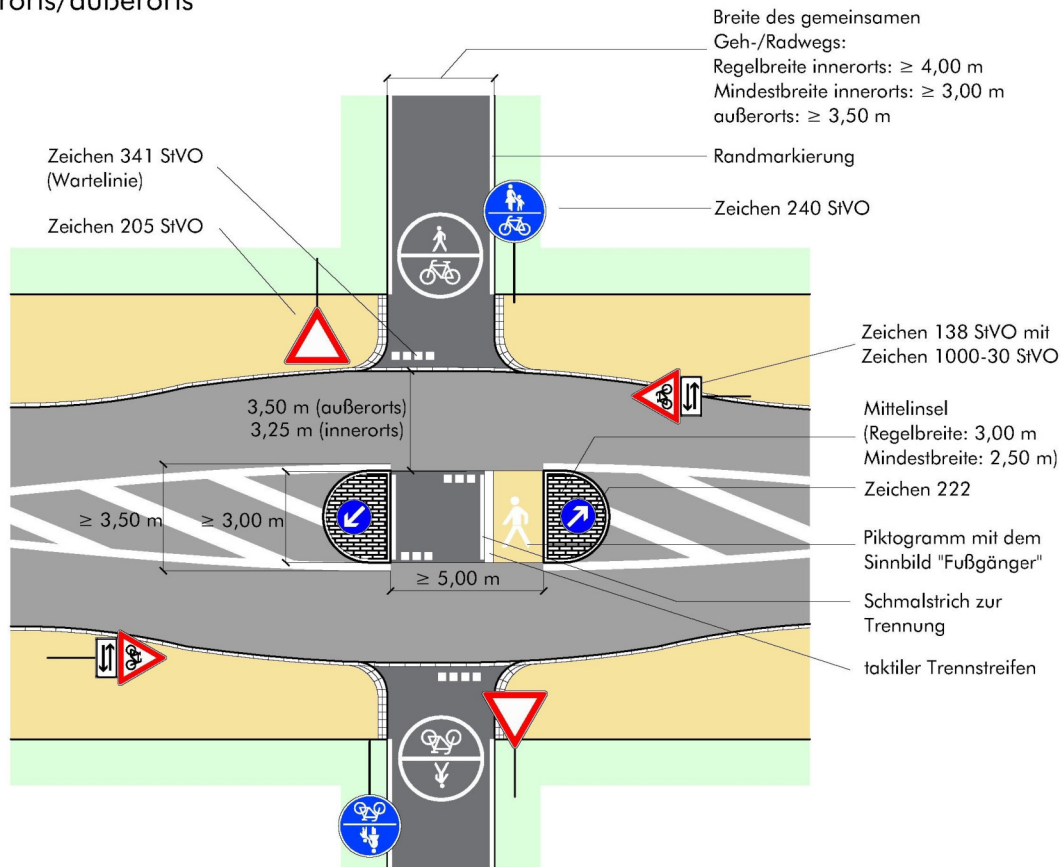
Beschreibung der Maßnahme:

Es handelt sich bei dieser Verbindung zwischen Ladbergen und Lengerich und weiter in Richtung Osnabrücker Land um eine Verbindung mit besonders hohem, rechnerischen Radverkehrspotenzial. Die vorhandene Querungshilfe muss entsprechend den Qualitätsstandards zur sicheren Querung und Überleitung auf die Radfahrstreifen (innerorts) umgebaut werden. Die Maßnahme liegt (im Zusammenhang mit der Streckenmaßnahme) mit einer Gesamtpunktzahl von 11 in der hohen Priorität. Der Umsetzungshorizont orientiert sich an der Streckenmaßnahme.



- Unfall mit Getöteten
- Unfall mit Schwerverletzten
- Unfall mit Leichtverletzten
- Knotenpunkt mit Maßnahme
- Anderer Knotenpunkt mit Maßnahme
- Maßnahme auf Velo-/Hauptrouthenetz
- Strecke des Velo-/Hauptrouthenetz
- Strecke des Nebenrouthenetzes
- ⋯ Triangel
- Strecke innerorts (Velo-/Hauptrouthenetz)
- Strecke innerorts (Nebenrouthenetz)

Querungsstelle mit Mittelinsel (gemeinsamer Geh-/Radweg) innerorts/außerorts



Regelungen:

- ERA (Ausgabe 2010), Kapitel 9; RAS (Ausgabe 2006), Kapitel 6.1.8.2; RAL (Ausgabe 2012), Kapitel 6.4.10

Anwendungsbereiche:

- Querung einer Straße mit höherer Verkehrsbedeutung
- insbesondere außerorts
- Bei zu querenden Straßen von 5.000 bis max. 15.000 Kfz / 24 h

Hinweise:

- Für den Kfz-Verkehr ist ggf. eine Geschwindigkeitsreduzierung vorzusehen
- Es ist auf ausreichende Sichtbeziehungen zu achten
- Die Musterlösung kann im Einzelfall und nach Prüfung der verkehrsrechtlichen, widmungsrechtlichen bzw. materiell-rechtlichen Voraussetzungen auf landwirtschaftliche Wege übertragen werden. Die Befahrbarkeit der Querungshilfe ist sicher zu stellen.
- Vor der Mittelinsel muss außerorts eine Fahrtstreifenbegrenzung (Zeichen 295 StVO) angeordnet sein. Die zusätzliche Anordnung innerorts kann sich außerhalb von Tempo-30-Zonen empfehlen.
- Mittelinseln müssen für den Kfz-Verkehr bei Tag und Nacht gut erkennbar sein, ggf. ist eine ortsfeste Beleuchtung erforderlich

Maßnahmen-Nr.	LAD012	Lage	außerorts	Straße	Lengericher Straße
Kommune	Ladbergen				
Bestand	Mehrzweckfahrstreifen			Kfz/Tag	6251
				Vzul (km/h)	70
Anlagenbreite (m)	1,5	Länge [m]	385	Belastungsbereich	IV

Einzelmaßnahme(n)

Neubau

Musterlösung-/querschnitt

H4.2

Baulast

Land Bruttokosten
161.700 €

Programmstufe*: Perspektivische Maßnahme

Priorität

Verkehrssicherheit:	1	Erfordernis	4
Netzzusammenh.:	3	Maßnahmenkat.:	3
Gesamtpunkte*:	11	Priorität	hoch



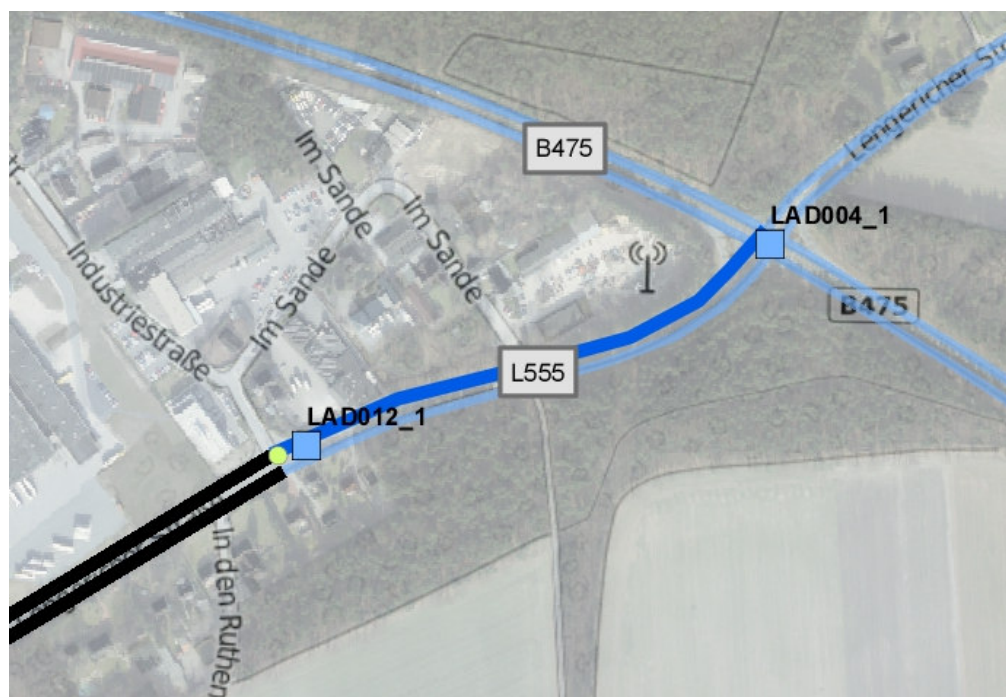
*Knotenpunkte folgen der Programmstufe und der Gesamtpriorität der Streckenmaßnahme

Beschreibung der Maßnahme:

Es handelt sich bei dieser Verbindung zwischen Ladbergen und Lengerich und weiter in Richtung Osnabrücker Land um eine Verbindung mit besonders hohem, rechnerischen Radverkehrspotenzial. Es ist der Neubau eines baulichen Radwegs gemäß der Qualitätsstandards für Haupt-/Velorouten auf 3m Breite und wegen des zu erwartenden geringen Fußverkehrsaufkommens in Form eines gemeinsamen Geh-/ Radwegs vorzusehen.

Der Neubau ist aufgrund der Verkehrsstärke, die bei über 6200 Kfz/Tag liegt, gemäß Qualitätsstandards für Haupt-/Velorouten notwendig.

Ein geringes Unfallgeschehen konnte festgestellt werden. Die Maßnahme liegt mit einer Gesamtpunktzahl von 11 in der hohen Priorität.

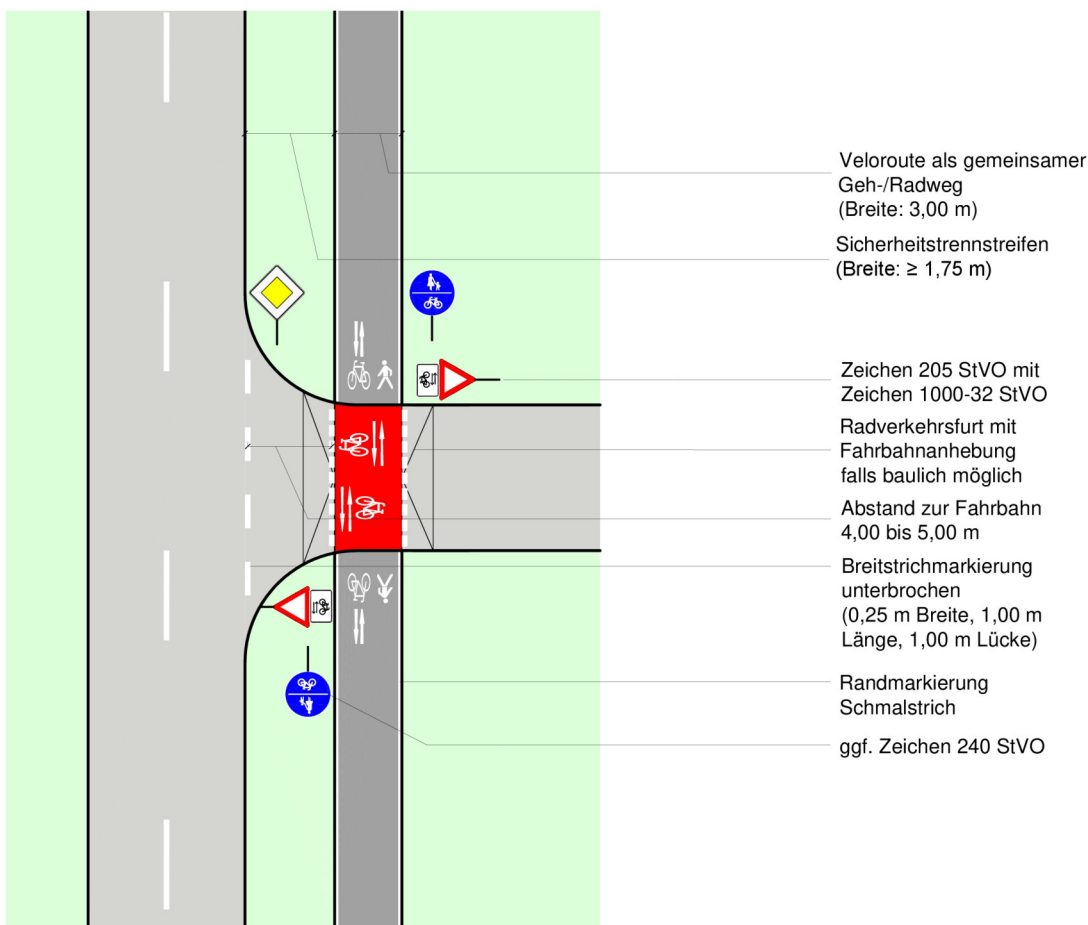


Maßnahmen-Nr.	LAD012	Lage	außerorts	Straße	Lengericher Straße
Kommune	Ladbergen				
Bestand	Mehrzweckfahrstreifen			Kfz/Tag	6251
				Vzul (km/h)	70
Anlagenbreite (m)	1,5	Länge [m]	385		Belastungsbereich IV

Musterlösung

Velorouten an Hauptverkehrsstraßen

Bevorrechtigte Führung auf gemeinsamen Geh-/Radwegen im Zweirichtungsverkehr - anbaufrei



Regelungen:

- ERA (Ausgabe 2010), Kapitel 9.3
- Richtlinien für die Anlage von Landstraßen (Ausgabe 2012), S. 20 f., S. 79 f.

Anwendungsbereiche:

- außerorts im Zuge bevorrechtigter Straßen bei Kfz-Verkehrsstärken von ≤ 3.000 Kfz/24 h im Fahrbahnquerschnitt der zu querenden Einmündung

Hinweise:

- die Fahrbahnhebung ist optional
- zur Minderung der Rutschgefahr bei Nässe ist der farbige Belag aufzurauen oder mit rutschfestem Granulat zu versetzen
- die Maße der Markierungselemente sind dem Musterblatt M 1 zu entnehmen
- die nach RAL erforderlichen Sichtdreiecke sind zu beachten

Musterblatt: VEL-H4.2
Stand: Oktober 2018

Kreis Steinfurt



Maßnahmen-Nr. LAD012_1 Lage außerorts

Straße Lengericher Straße/Industriestraße

Kommune Ladbergen

Bestand: Querungsstelle ohne Sicherung

Einzelmaßnahme(n)

Neubau Mittelinsel

Musterlösung-/querschnitt

9.5-5

Baulast

Land Bruttokosten
60.000 €

Programmstufe*: Perspektivische Maßnahme

Priorität

Verkehrssicherheit:	<input type="text" value="1"/>	Erfordernis	<input type="text" value="4"/>
Netzzusammenh.:	<input type="text" value="3"/>	Maßnahmenkat.:	<input type="text" value="3"/>
Gesamtpunkte*:	<input type="text" value="11"/>	Priorität	<input type="text" value="hoch"/>

*Knotenpunkte folgen der Programmstufe und der Gesamtpriorität der Streckenmaßnahme

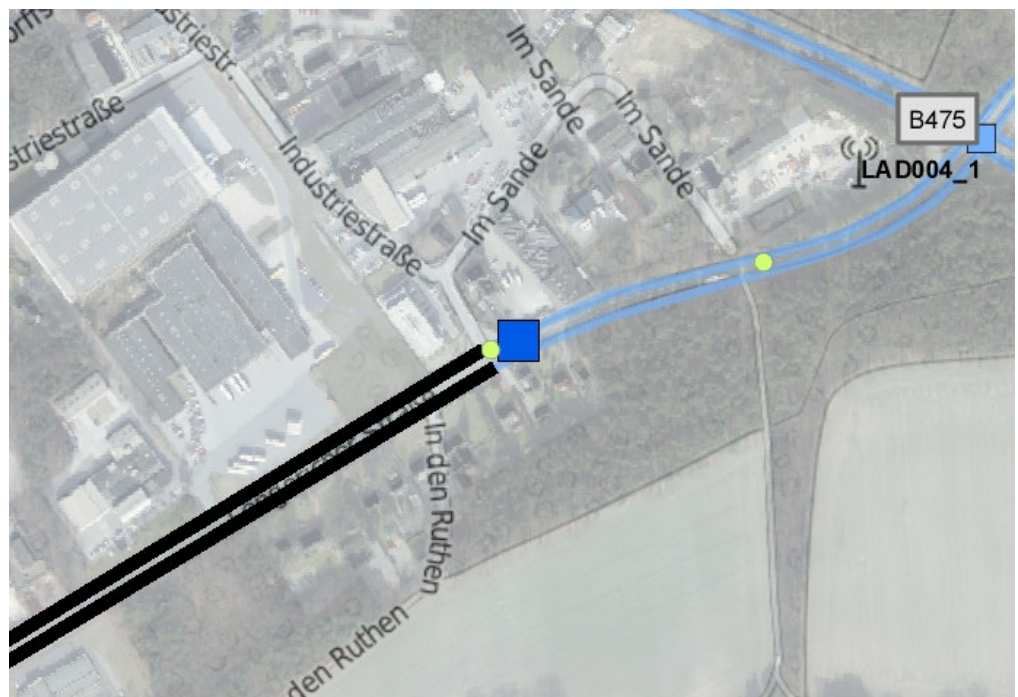


Beschreibung der Maßnahme:

Es handelt sich bei dieser Verbindung zwischen Ladbergen und Lengerich und weiter in Richtung Osnabrücker Land um eine Verbindung mit besonders hohem, rechnerischen Radverkehrspotenzial.

Im Zuge der Maßnahmen LADV012 und den sich innerorts anschließenden Radfahrstreifen ist eine Mittelinsel zur sicheren Querung zu errichten.

Die Maßnahme liegt (im Zusammenhang mit der Streckenmaßnahme) mit einer Gesamtpunktzahl von 11 in der hohen Priorität. Der Umsetzungshorizont orientiert sich an der Streckenmaßnahme.

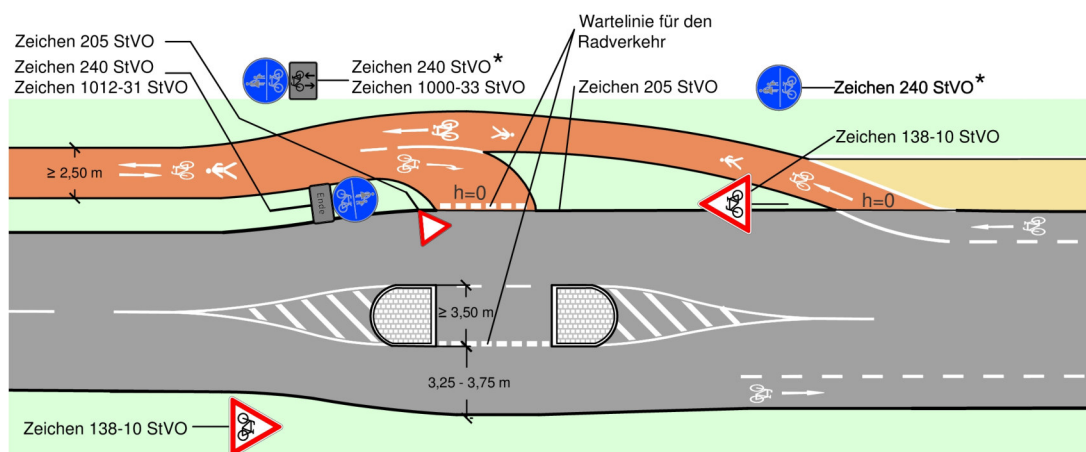




Musterlösung

Überquerung zwischen freier Strecke und Ortsdurchfahrt

Auflösung Zweirichtungsradweg mit Mittelinsel

Querungsbedarf am Radwegende, Benutzungspflicht (2)



- * Es ist auch eine Beschilderung mit Zeichen 237 StVO  oder Zeichen 241 StVO  möglich.
 Bei diesen Varianten sind Anpassungen der Markierungen und der baulichen Wegeführung erforderlich.

Regelungen:

- ERA (Ausgabe 2010), Kapitel 9.5, sowie Kapitel 4.3, StVO §45 (9)
- Richtlinien für die Anlage von Landstraßen (RAL), Ausgabe 2012

Anwendungsbereiche:

- am Übergang von außerorts in die Ortsdurchfahrt zur Sicherung von benutzungspflichtigen Rad- und Gehwegen beim Wechsel von Zweirichtungsbetrieb zu Richtungsbetrieb
- ab einer Belastung von ca. 5.000 Kfz/Tag; auch darunter, wenn die räumlichen Verhältnisse es zulassen

Hinweise:

- die Anordnung einer Benutzungspflicht ist nur zulässig, wenn eine besondere Gefahrenlage besteht
- ohne Benutzungspflicht siehe Musterblatt 9.5-6
- damit Mittelinseln geschwindigkeitsdämpfend wirken, sollten sie mindestens 3,50 m breit sein; sonst mindestens 2,50 m
- eine möglichst breite Inselöffnung erhöht die Akzeptanz durch den Radverkehr
- Variante zu Musterblatt 9.5-3

Maßnahmen-Nr.	LAD013	Lage	außerorts	Straße	Lengericher Straße
Kommune	Ladbergen				
Bestand	Mehrzweckfahrstreifen			Kfz/Tag	6251
				Vzul (km/h)	70
Anlagenbreite (m)	1,5	Länge [m]	1858	Belastungsbereich	IV

Einzelmaßnahme(n)

Neubau

Musterlösung-/querschnitt

H4.2

Baulast

Land 780.400 €

Bruttokosten

Programmstufe*: Perspektivische Maßnahme

Priorität

Verkehrssicherheit:	0	Erfordernis	4
Netzzusammenh.:	3	Maßnahmenkat.:	3
Gesamtpunkte*:	10	Priorität	hoch



*Knotenpunkte folgen der Programmstufe und der Gesamtpriorität der Streckenmaßnahme

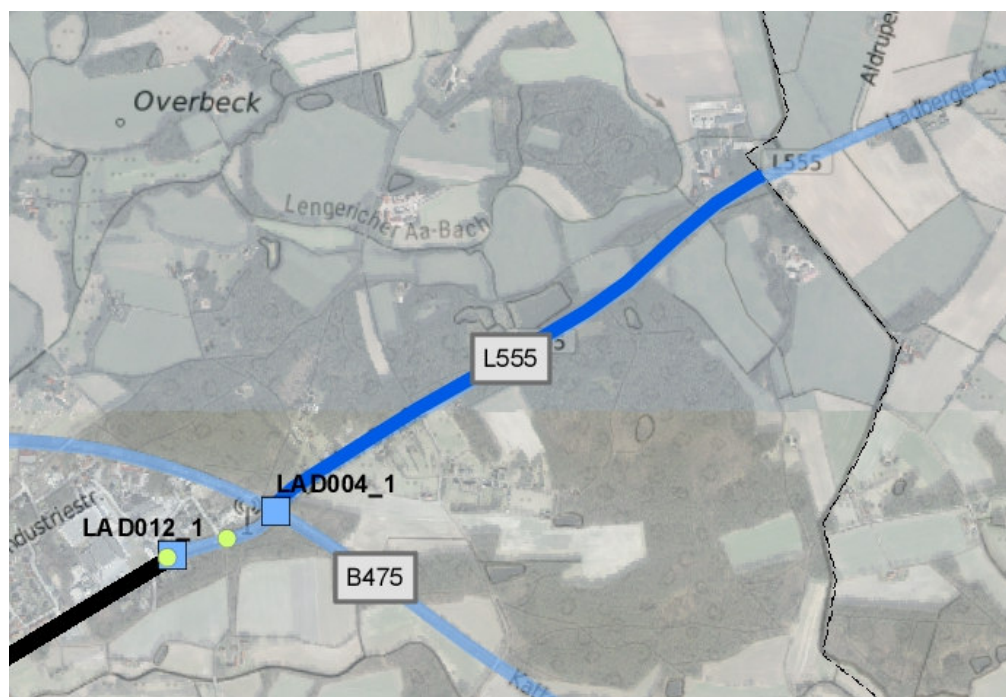
Beschreibung der Maßnahme:

Es handelt sich bei dieser Verbindung zwischen Ladbergen und Lengerich und weiter in Richtung Osnabrücker Land um eine Verbindung mit besonders hohem, rechnerischen Radverkehrspotenzial. Es ist der Neubau eines baulichen Radwegs gemäß der Qualitätsstandards für Haupt-/Velorouten auf 3m Breite und wegen des zu erwartenden geringen Fußverkehrsaufkommens in Form eines gemeinsamen Geh-/ Radwegs vorzusehen.

Der Neubau ist aufgrund der Verkehrsstärke, die bei über 6200 Kfz/Tag liegt, gemäß Qualitätsstandards für Haupt-/Velorouten notwendig.

Ein Unfallgeschehen konnte nicht festgestellt werden.

Die Maßnahme liegt mit einer Gesamtpunktzahl von 10 in der hohen Priorität.

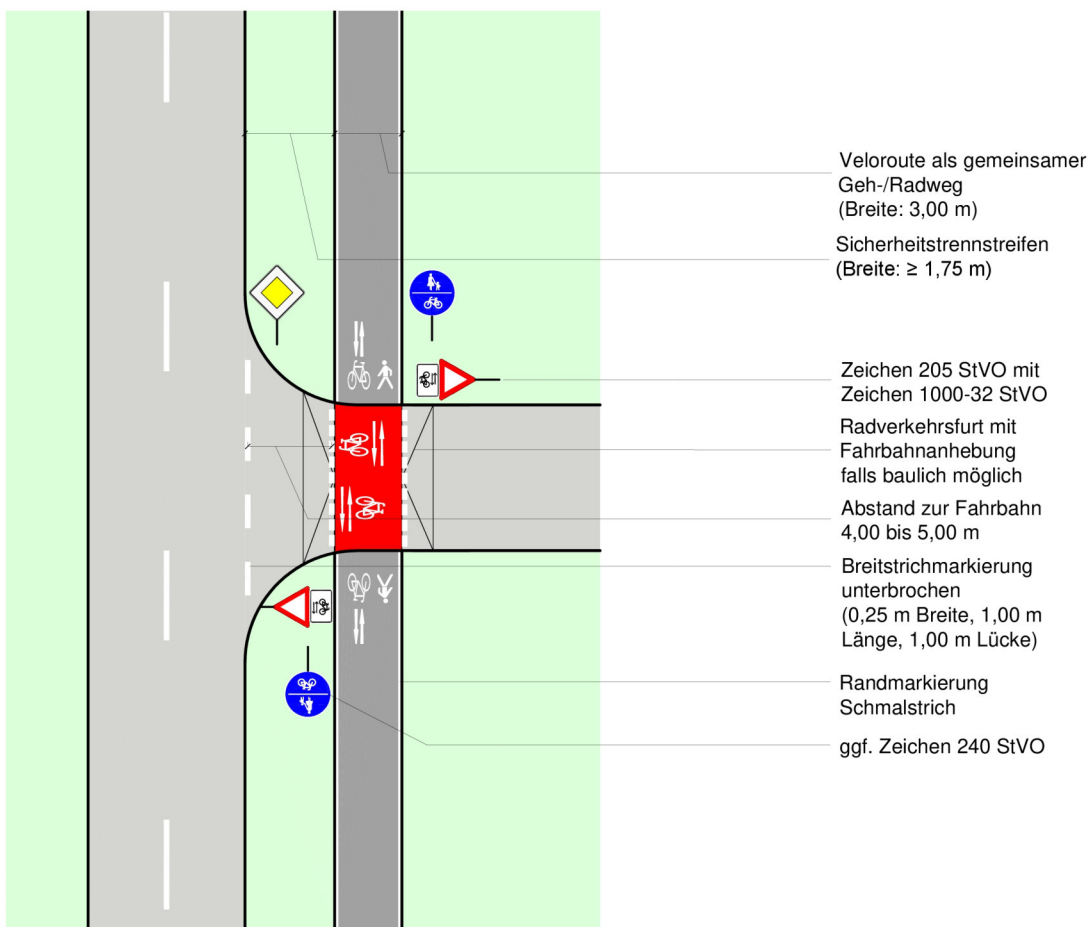


Maßnahmen-Nr.	LAD013	Lage	außerorts	Straße	Lengericher Straße
Kommune	Ladbergen				
Bestand	Mehrzweckfahrstreifen			Kfz/Tag	6251
				Vzul (km/h)	70
Anlagenbreite (m)	1,5	Länge [m]	1858		Belastungsbereich IV

Musterlösung

Velorouten an Hauptverkehrsstraßen

Bevorrechtigte Führung auf gemeinsamen Geh-/Radwegen im Zweirichtungsverkehr - anbaufrei



Regelungen:

- ERA (Ausgabe 2010), Kapitel 9.3
- Richtlinien für die Anlage von Landstraßen (Ausgabe 2012), S. 20 f., S. 79 f.

Anwendungsbereiche:

- außerorts im Zuge bevorrechtigter Straßen bei Kfz-Verkehrsstärken von ≤ 3.000 Kfz/24 h im Fahrbahnquerschnitt der zu querenden Einmündung

Hinweise:

- die Fahrbahnanhebung ist optional
- zur Minderung der Rutschgefahr bei Nässe ist der farbige Belag aufzurauen oder mit rutschfestem Granulat zu versetzen
- die Maße der Markierungselemente sind dem Musterblatt M 1 zu entnehmen
- die nach RAL erforderlichen Sichtdreiecke sind zu beachten

Musterblatt: VEL-H4.2
Stand: Oktober 2018

Kreis Steinfurt

