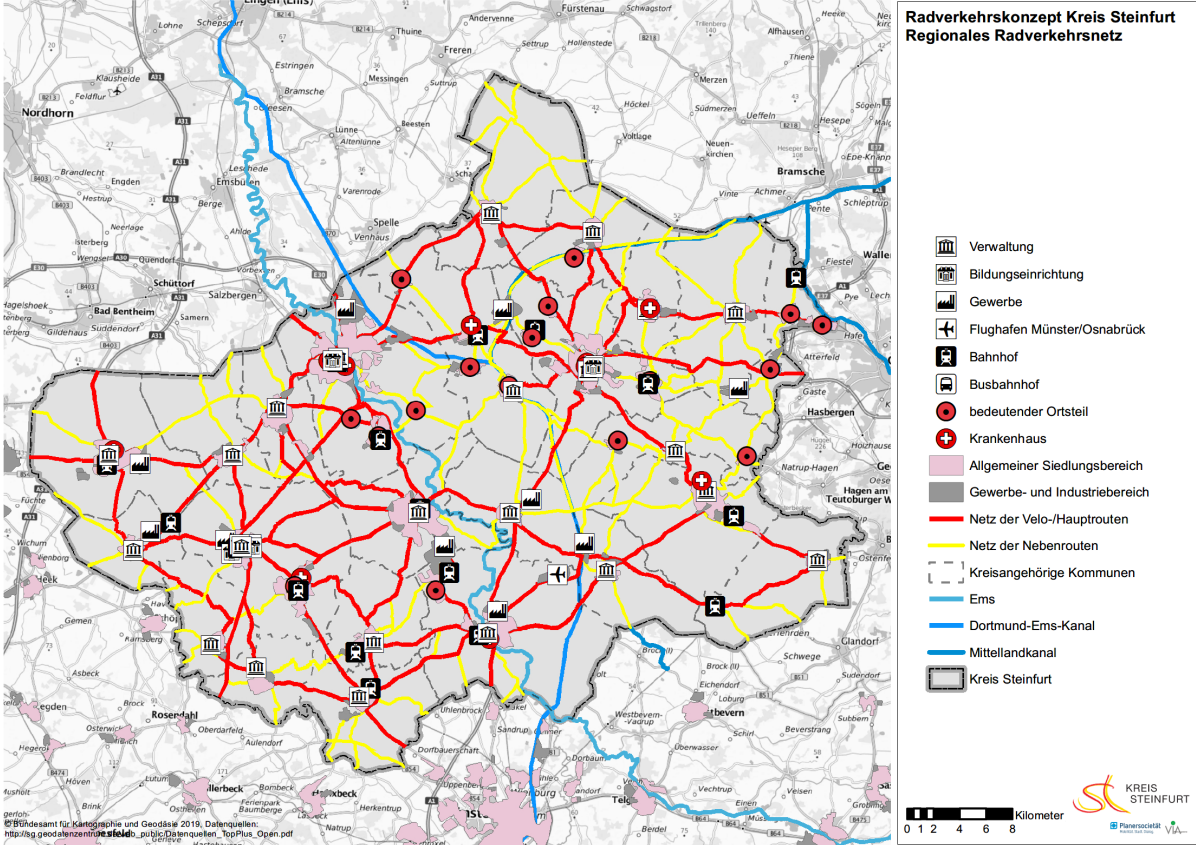
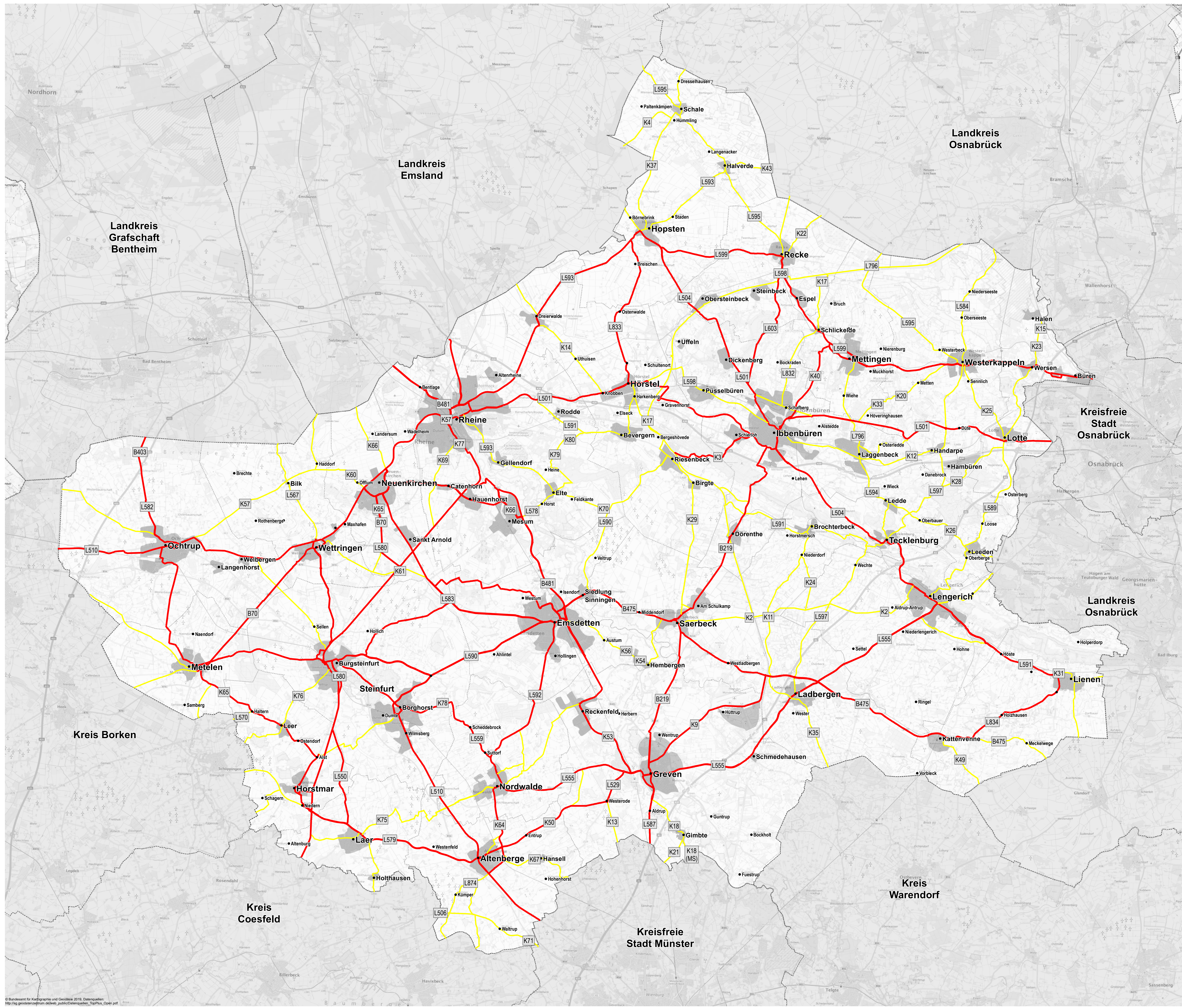


Radverkehrskonzept Kreis Steinfurt

Maßnahmenkataster für das Regionale Radverkehrsnetz in Westerkappeln

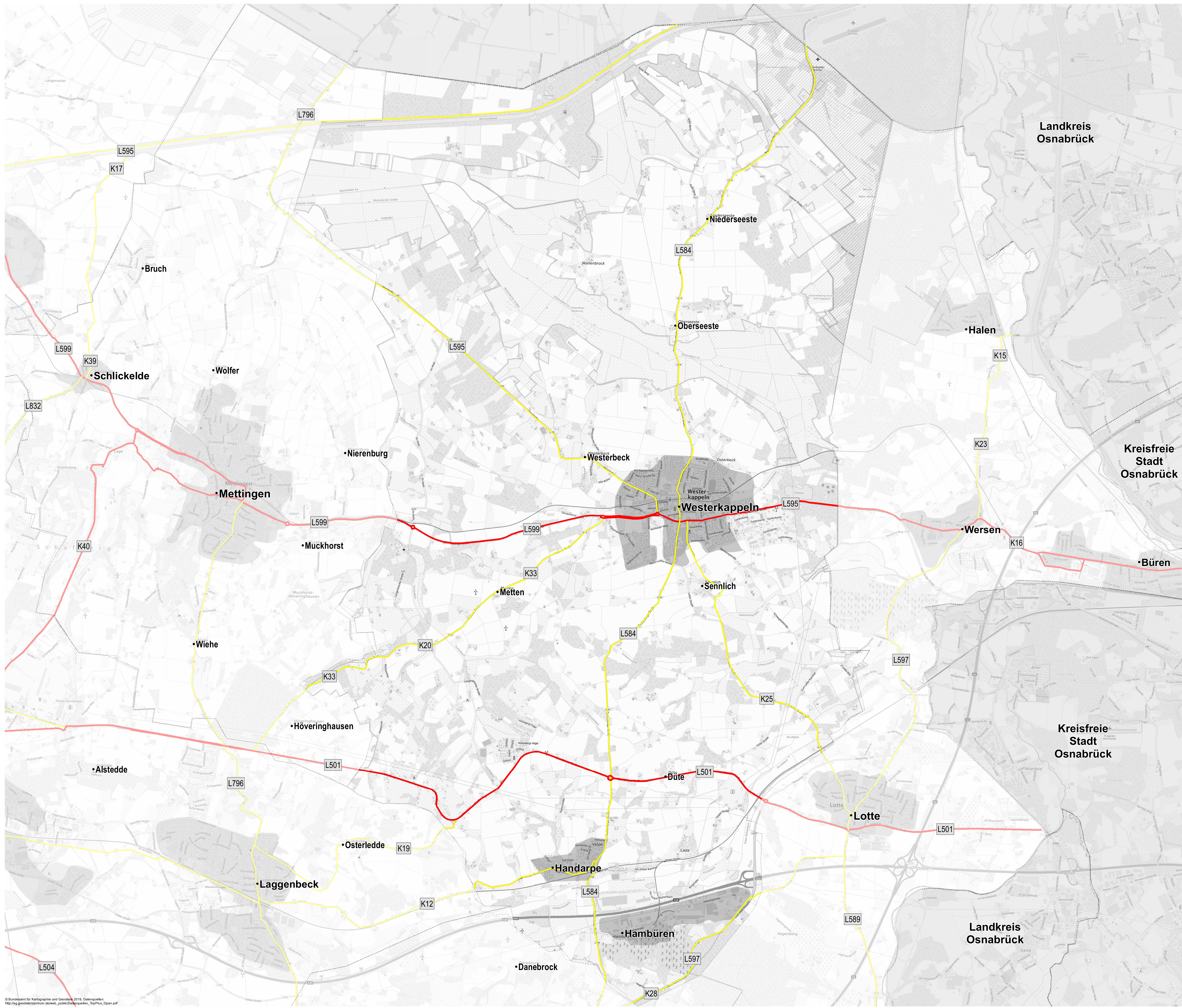




Regionales Radnetz

- K99 Straßenbezeichnung
- Netz der Haupt-/Velorouten
- Netz der Nebenrouten
- Kommunen und größere Ortsteile
- Ortsteile
- Grenzen der Verwaltungseinheiten
- Nachbarkreise / kreisfreie Städte

© Bundesamt für Kartographie und Geodäsie 2019. Datenquellen: http://ng.geodatenzentrum.de/web_public/Datenquellen_TopPlus_Open.pdf



Regionales Radnetz

- K99 Straßenbezeichnung
- Netz der Haupt-/Velorouten
- Netz der Nebenrouten
- Kommunen und größere Ortsteile
- Ortsteile
- Grenzen der Verwaltungseinheiten
- Nachbarkreise / kreisfreie Städte

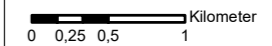
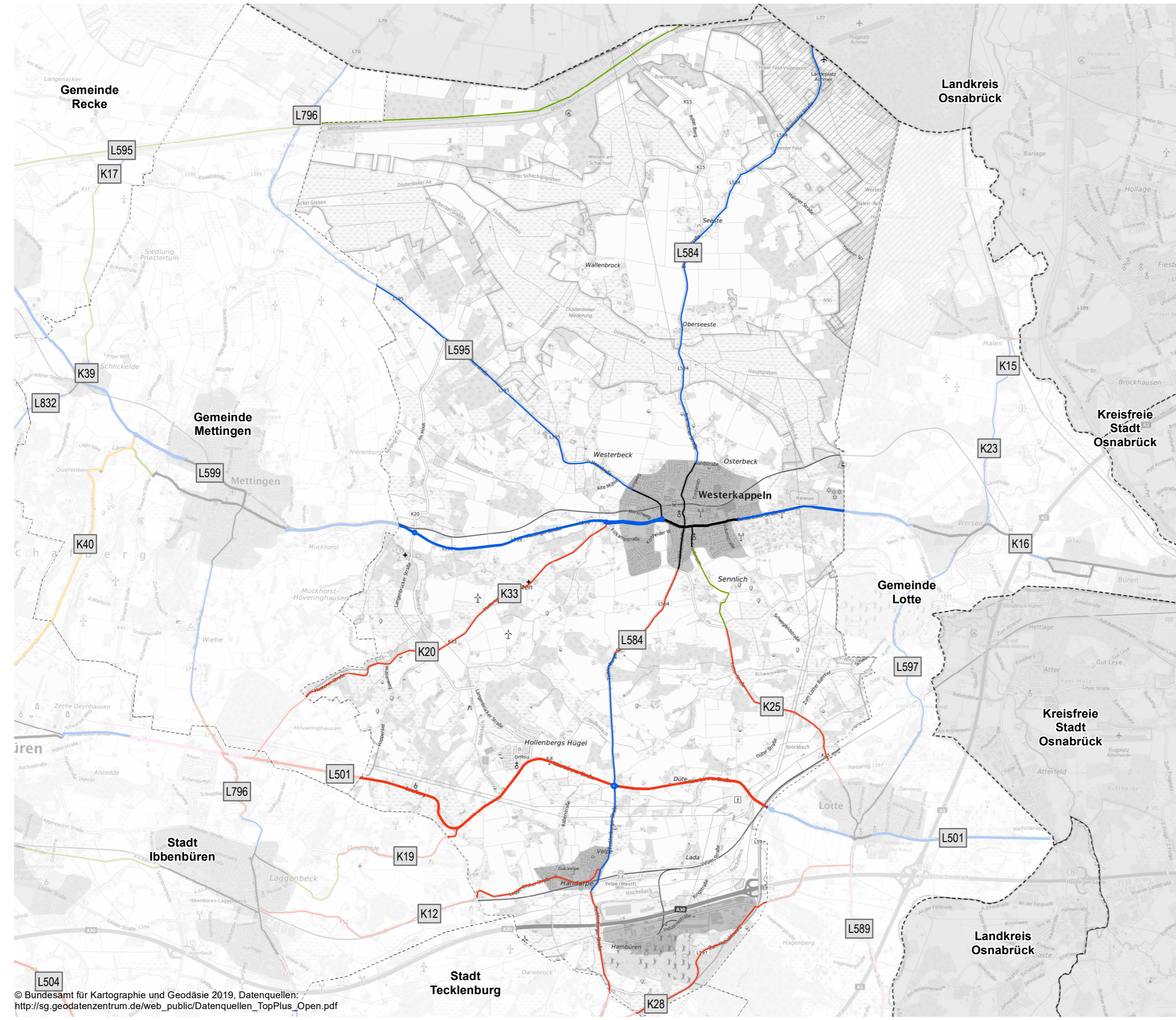
**Radverkehrskonzept Kreis Steinfurt
Regionales Radverkehrsnetz**

Heutige Radverkehrsinfrastruktur
Westerkappeln

Haupt-Netz
Neben-Netz

- gemeinsamer Fuß- und Radweg
- Gehweg, Radfahrer frei
- Mehrzweckfahrstreifen
- Straße ohne Sicherung des Radverkehrs
- Forst-/ Wirtschaftsweg/Anliegerstraße
- Innerörtliche Verbindung

- K1 Straßenbezeichnung
- Kommunen und größere Ortsteile
- Grenzen der Verwaltungseinheiten
- Nachbarkreise / kreisfreie Städte



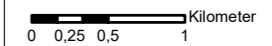
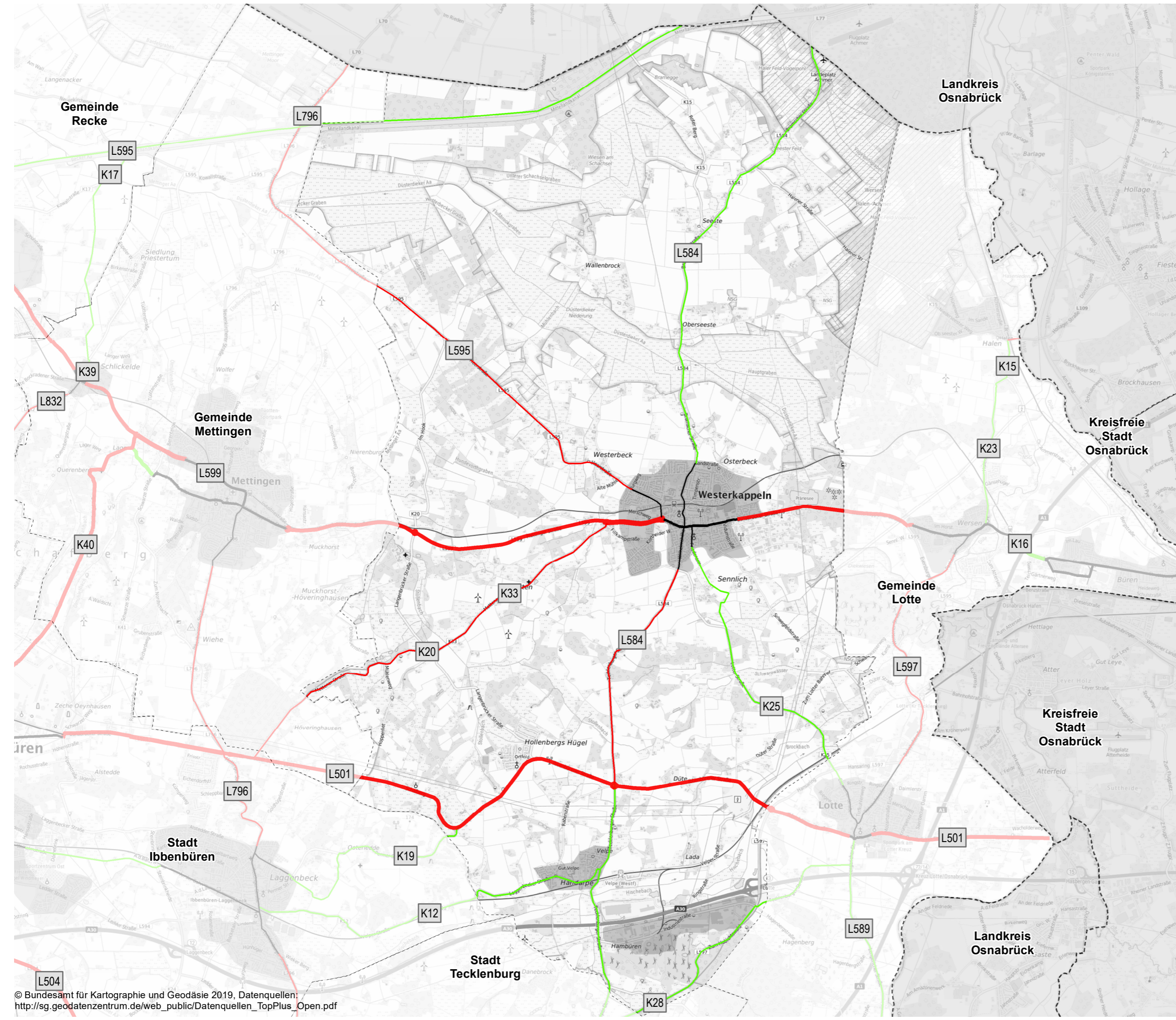
Belastungsbereich

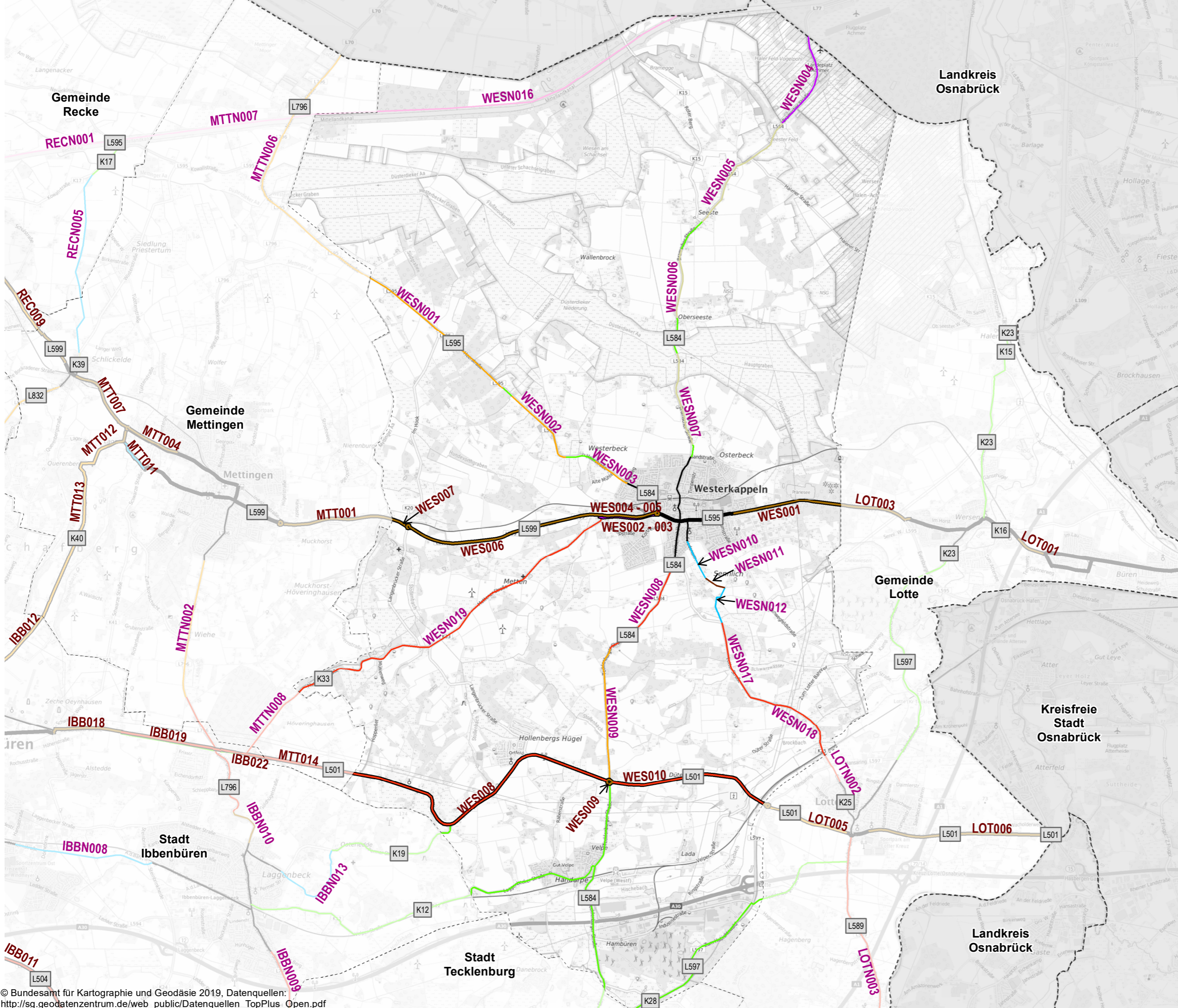
Westerkappeln

Haupt-/Veloroutennetz
 Nebenroutennetz

- Belastungsbereich I
- Belastungsbereich IV
- Innerörtliche Verbindung

- K1 Straßenbezeichnung
- Kommunen und größere Ortsteile
- Grenzen der Verwaltungseinheiten
- Nachbarkreise / kreisfreie Städte





- Haupt-/Veloroutennetz**
Nebenroutennetz
- Neubau
 - Ausbau
 - Ausbau bei Sanierung
 - Beschilderung
 - Randmarkierung
 - Ausbau und Asphaltierung
 - Ausbau bei Sanierung (geringe Priorität)
 - Asphaltierung
 - keine Maßnahme vorgesehen
 - Innerörtliche Verbindung
- WES001 Maßnahmennummer (Haupt-/Velorouten)
WESN001 Maßnahmennummer (Nebenrouten)

- K1 Straßenbezeichnung
- Kommunen und größere Ortsteile
- Grenzen der Verwaltungseinheiten
- Nachbarkreise / kreisfreie Städte

Übersichtstabelle der Maßnahmen

Massn-Nr	Netz	TYP	Kommune	Name	Bestandstyp	Breite	Ortslage	Baulast	Massnahmentyp	Maßnahmenbeschreibung	Netto (Kosten)	Länge (in m)	Belastungsbereich	DTV (Kfz/Tag)	Prioritätspunktzahl	Prioritätsstufe	Programmstufe
WES001	Haupt-/Velorouten	Streckenabschnitt	Westerkappeln	Osnabrücker Straße	gemeinsamer Fuß- und Radweg	2,25	außerorts	Land	Ausbau	s. Katasterblatt WES001	110.800 €	1555	IV	10825	10	hoch	Mittelfristmaßnahme
WES002	Haupt-/Velorouten	Streckenabschnitt	Westerkappeln	Mettinger Str.	gemeinsamer Fuß- und Radweg	2,5	außerorts	Land	Beschilderung	s. Katasterblatt WES002	1.000 €	724	IV	4483	8	mittel	Kurzfristmaßnahme
WES003	Haupt-/Velorouten	Streckenabschnitt	Westerkappeln	Mettinger Str.	gemeinsamer Fuß- und Radweg	2,5	außerorts	Land	Beschilderung	s. Katasterblatt WES003	500 €	111	IV	4483	8	mittel	Kurzfristmaßnahme
WES004	Haupt-/Velorouten	Streckenabschnitt	Westerkappeln	Mettinger Str.	gemeinsamer Fuß- und Radweg	2,5	außerorts	Land	Ausbau	s. Katasterblatt WES004	49.700 €	697	IV	4483	9	hoch	Mittelfristmaßnahme
WES005	Haupt-/Velorouten	Streckenabschnitt	Westerkappeln	Mettinger Str.	gemeinsamer Fuß- und Radweg	2,5	außerorts	Land	Ausbau	s. Katasterblatt WES005	20.000 €	280	IV	4483	10	hoch	Mittelfristmaßnahme
WES006	Haupt-/Velorouten	Streckenabschnitt	Westerkappeln	Mettinger Str.	gemeinsamer Fuß- und Radweg	2,25	außerorts	Land	Ausbau	s. Katasterblatt WES006	205.000 €	2876	IV	4483	10	hoch	Mittelfristmaßnahme
WES007	Haupt-/Velorouten	Streckenabschnitt	Westerkappeln	Westkappeler Str. - Mettinger Str.	gemeinsamer Fuß- und Radweg	2,25	außerorts	Land	Ausbau	s. Katasterblatt WES007	22.000 €	308	IV	DTV vermutlich hoch	9	hoch	Mittelfristmaßnahme
WES008	Haupt-/Velorouten	Streckenabschnitt	Westerkappeln	Ibbenbürener Str.	Straße ohne Sicherung des Radverkehrs		außerorts	Land	Neubau	s. Katasterblatt WES008	1.851.800 €	4409	IV	3063	11	hoch	Perspektivische Maßnahme

Übersichtstabelle der Maßnahmen

Massn-Nr	Netz	TYP	Kommune	Name	Bestandstyp	Breite	Ortslage	Baulast	Massnahmentyp	Maßnahmenbeschreibung	Netto (Kosten)	Länge (in m)	Belastungs- bereich	DTV (Kfz/Tag)	Prioritäts- punktzahl	Prioritäts- stufe	Programm- stufe
WES009	Haupt- /Velorouten	Strecken- abschnitt	Wester- kappeln	Ibbsbürener Str.	gemeinsamer Fuß- und Radweg	2	außerorts	Land	Ausbau	s. Katasterblatt WES009	22.100 €	232	IV	DTV vermutlich hoch	9	hoch	Mittelfrist- maßnahme
WES009_1	Haupt- /Velorouten	Knoten- punkt	Wester- kappeln	Ibbsbürener Str./Tecklenbur- ger Str.	Kreisverkehr		außerorts	Land	Anpassung Kreisverkehr	s. Katasterblatt WES009_1	100.000 €		IV	DTV vermutlich hoch	9	hoch	Mittelfrist- maßnahme
WES010	Haupt- /Velorouten	Strecken- abschnitt	Wester- kappeln	Ibbsbürener Str.	Straße ohne Sicherung des Radverkehrs		außerorts	Land	Neubau	s. Katasterblatt WES010	971.100 €	2312	IV	6693	11	hoch	Perspek- tische Maßnahme
WESN001	Nebenrouten	Strecken- abschnitt	Wester- kappeln	L595	gemeinsamer Fuß- und Radweg	2,25	außerorts	Land	Ausbau bei Sanierung	Aufgrund der Verkehrsstärke ist der Radweg auszubauen. Aufgrund der vorhandenen Breite im Toleranzbereich kann dies auch erst im Zuge einer Fahrbahndeckensanierung stattfinden.	58.800 €	2473	IV	2701	6	mittel	Perspek- tische Maßnahme
WESN002	Nebenrouten	Strecken- abschnitt	Wester- kappeln	L595	gemeinsamer Fuß- und Radweg	2,25	außerorts	Land	Ausbau bei Sanierung	Aufgrund der Verkehrsstärke ist der Radweg auszubauen. Aufgrund der vorhandenen Breite im Toleranzbereich kann dies auch erst im Zuge einer Fahrbahndeckensanierung stattfinden.	29.100 €	1225	IV	2701	6	mittel	Perspek- tische Maßnahme
WESN003	Nebenrouten	Strecken- abschnitt	Wester- kappeln	L595	gemeinsamer Fuß- und Radweg	2,25	außerorts	Land	Ausbau bei Sanierung	Aufgrund der Verkehrsstärke ist der Radweg auszubauen. Aufgrund der vorhandenen Breite im Toleranzbereich kann dies auch erst im Zuge einer Fahrbahndeckensanierung stattfinden.	13.300 €	560	IV	2701	7	mittel	Perspek- tische Maßnahme
WESN004	Nebenrouten	Strecken- abschnitt	Wester- kappeln	L584	gemeinsamer Fuß- und Radweg	2,25	außerorts	Land	Benutzungspflicht prüfen	Es gab 1 Radverkehrsunfall auf diesem Abschnitt. Die Verkehrsstärke ist gering und eine bauliche Anlage deshalb auch nicht notwendig. Die Benutzungspflicht ist deshalb zu prüfen.	1.000 €	1443	I	2367	4	niedrig	Kurzfrist- maßnahme
WESN005	Nebenrouten	Strecken- abschnitt	Wester- kappeln	L584	gemeinsamer Fuß- und Radweg	2,25	außerorts	Land	Ausbau bei Sanierung (geringe Priorität)	Es gab keine Radverkehrsunfälle auf diesem Abschnitt. Der Radweg ist nach ERA zu schmal, aufgrund geringer Verkehrsstärke aber prinzipiell nicht notwendig. Mögliche Maßnahmen sind Ausbau bei Sanierung oder Benutzungspflicht aufheben und Temporeduktion.	44.900 €	1890	I	2367	3	niedrig	Perspek- tische Maßnahme

Übersichtstabelle der Maßnahmen

Massn-Nr	Netz	TYP	Kommune	Name	Bestandstyp	Breite	Ortslage	Baulast	Massnahmentyp	Maßnahmenbeschreibung	Netto (Kosten)	Länge (in m)	Belastungs- bereich	DTV (Kfz/Tag)	Prioritäts- punktzahl	Prioritäts- stufe	Programm- stufe
WESN006	Nebenrouten	Strecken- abschnitt	Wester- kappeln	L584	gemeinsamer Fuß- und Radweg	2,25	außerorts	Land	Ausbau bei Sanierung (geringe Priorität)	Es gab keine Radverkehrsunfälle auf diesem Abschnitt. Der Radweg ist nach ERA zu schmal, aufgrund geringer Verkehrsstärke aber prinzipiell nicht notwendig. Mögliche Maßnahmen sind Ausbau bei Sanierung oder Benutzungspflicht aufheben und Temporeduktion.	23.700 €	997	I	2367	3	niedrig	Perspek- tische Maßnahme
WESN007	Nebenrouten	Strecken- abschnitt	Wester- kappeln	L584	gemeinsamer Fuß- und Radweg	2	außerorts	Land	Ausbau bei Sanierung (geringe Priorität)	Es gab keine Radverkehrsunfälle auf diesem Abschnitt. Der Radweg ist nach ERA zu schmal, aufgrund geringer Verkehrsstärke aber prinzipiell nicht notwendig. Mögliche Maßnahmen sind Ausbau bei Sanierung oder Benutzungspflicht aufheben und Temporeduktion.	64.600 €	1358	I	2367	3	niedrig	Perspek- tische Maßnahme
WESN008	Nebenrouten	Strecken- abschnitt	Wester- kappeln	L584	Straße ohne Sicherung des Radverkehrs		außerorts	Land	Neubau	Die Verkehrstärke erreicht einen Wert, der es nötig macht einen baulichen Radweg zu errichten.	544.600 €	1556	IV	2702	8	mittel	Perspek- tische Maßnahme
WESN009	Nebenrouten	Strecken- abschnitt	Wester- kappeln	L584	gemeinsamer Fuß- und Radweg	2,25	außerorts	Land	Ausbau bei Sanierung	Aufgrund der Verkehrsstärke ist der Radweg auszubauen. Aufgrund der vorhandenen Breite im Toleranzbereich kann dies auch erst im Zuge einer Fahrbahndeckensanierung stattfinden.	45.100 €	1898	IV	2702	6	mittel	Perspek- tische Maßnahme
WESN010	Nebenrouten	Strecken- abschnitt	Wester- kappeln	Friesenstraße	Forst-/ Wirtschaftsweg/ Anliegerstraße	3	außerorts	Kommune	Randmarkierung	Der Wirtschaftsweg erfüllt die Vorgaben der ERA. Es ist eine retroreflektierende Randmarkierung anzubringen.	4.800 €	588	I		5	niedrig	Kurzfrist- maßnahme
WESN011	Nebenrouten	Strecken- abschnitt	Wester- kappeln	Friesenstraße	Forst-/ Wirtschaftsweg/ Anliegerstraße	2,25	außerorts	Kommune	Ausbau und Asphaltierung	Der Wirtschaftsweg ist auf mind. 2,5m auszubauen und die Oberfläche zu asphaltieren.	10.200 €	312	I		4	niedrig	Mittelfrist- maßnahme
WESN012	Nebenrouten	Strecken- abschnitt	Wester- kappeln	Sennischer Weg	Forst-/ Wirtschaftsweg/ Anliegerstraße	3	außerorts	Kommune	Randmarkierung	Der Wirtschaftsweg erfüllt die Vorgaben der ERA. Es ist eine retroreflektierende Randmarkierung anzubringen.	4.700 €	582	I		3	niedrig	Kurzfrist- maßnahme
WESN016	Nebenrouten	Strecken- abschnitt	Wester- kappeln	Mittellandkanal Weg	Forst-/ Wirtschaftsweg/ Anliegerstraße	3	außerorts	Bund	Asphaltierung	Der Wirtschaftsweg ist zu asphaltieren.	578.900 €	5513	I		3	niedrig	Kurzfrist- maßnahme

Übersichtstabelle der Maßnahmen

Massn-Nr	Netz	TYP	Kommune	Name	Bestandstyp	Breite	Ortslage	Baulast	Massnahmentyp	Maßnahmenbeschreibung	Netto (Kosten)	Länge (in m)	Belastungsbereich	DTV (Kfz/Tag)	Prioritätspunktzahl	Prioritätsstufe	Programmstufe
WESN017	Nebenrouten	Streckenabschnitt	Westerkappeln	K25	Straße ohne Sicherung des Radverkehrs		außerorts	Kreis	Neubau	Hier ist ein Bürgeradweg geplant.	649.250 €	1855	I	DTV vermutlich niedrig	5	niedrig	Perspektivische Maßnahme
WESN018	Nebenrouten	Streckenabschnitt	Westerkappeln	K25	Straße ohne Sicherung des Radverkehrs		außerorts	Kreis	Neubau	Hier ist ein Bürgeradweg geplant.	280.700 €	802	I	DTV vermutlich niedrig	5	niedrig	Perspektivische Maßnahme
WESN019	Nebenrouten	Streckenabschnitt	Westerkappeln	K33	Straße ohne Sicherung des Radverkehrs		außerorts	Kreis	Neubau	Neubau eines Radwegs aufgrund hoher Unfallwahrscheinlichkeiten wegen Kurvigkeit und Sichtbarkeiten und aufgrund eines vermutet hohen DTV.	1.849.400 €	5284	IV	DTV vermutlich hoch	8	mittel	Perspektivische Maßnahme

Maßnahmen-Nr.	WES001	Lage	außerorts	Straße	Osnabrücker Straße
Kommune	Westerkappeln			Kfz/Tag	10825
Bestand	gemeinsamer Fuß- und Radweg			Vzul (km/h)	100
Anlagenbreite (m)	2,25	Länge [m]	1555	Belastungsbereich IV	

Einzelmaßnahme(n)

Ausbau

Musterlösung-/querschnitt

H4.2

Baulast

Land

Bruttokosten

110.800 €

Programmstufe*: Mittelfristmaßnahme

Priorität

Verkehrssicherheit:	2	Erfordernis	4
Netzzusammenh.:	2	Maßnahmenkat.:	2
Gesamtpunkte*:	10	Priorität	hoch



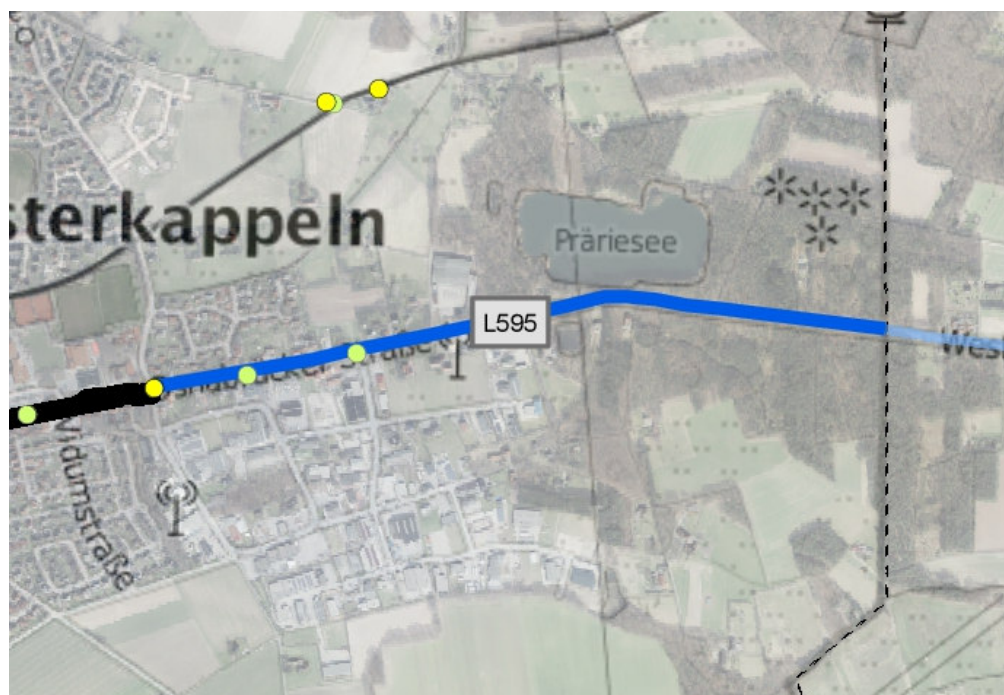
*Knotenpunkte folgen der Programmstufe und der Gesamtpriorität der Streckenmaßnahme

Beschreibung der Maßnahme:

Es ist der Ausbau des baulichen Radwegs gemäß der Qualitätsstandards für Haupt-/Velorouten auf 3m Breite und wegen des zu erwartenden geringen Fußverkehrsaufkommens in Form eines gemeinsamen Geh-/ Radwegs vorzusehen.

Der Ausbau ist aufgrund der Verkehrsstärke, die bei über 10800 Kfz/Tag liegt, gemäß Qualitätsstandards für Haupt-/Velorouten notwendig. Ein mittleres Unfallgeschehen konnte festgestellt werden und untermauert zusätzlich die Notwendigkeit der Maßnahme.

Die Maßnahme liegt mit einer Gesamtpunktzahl von 10 in der hohen Priorität.

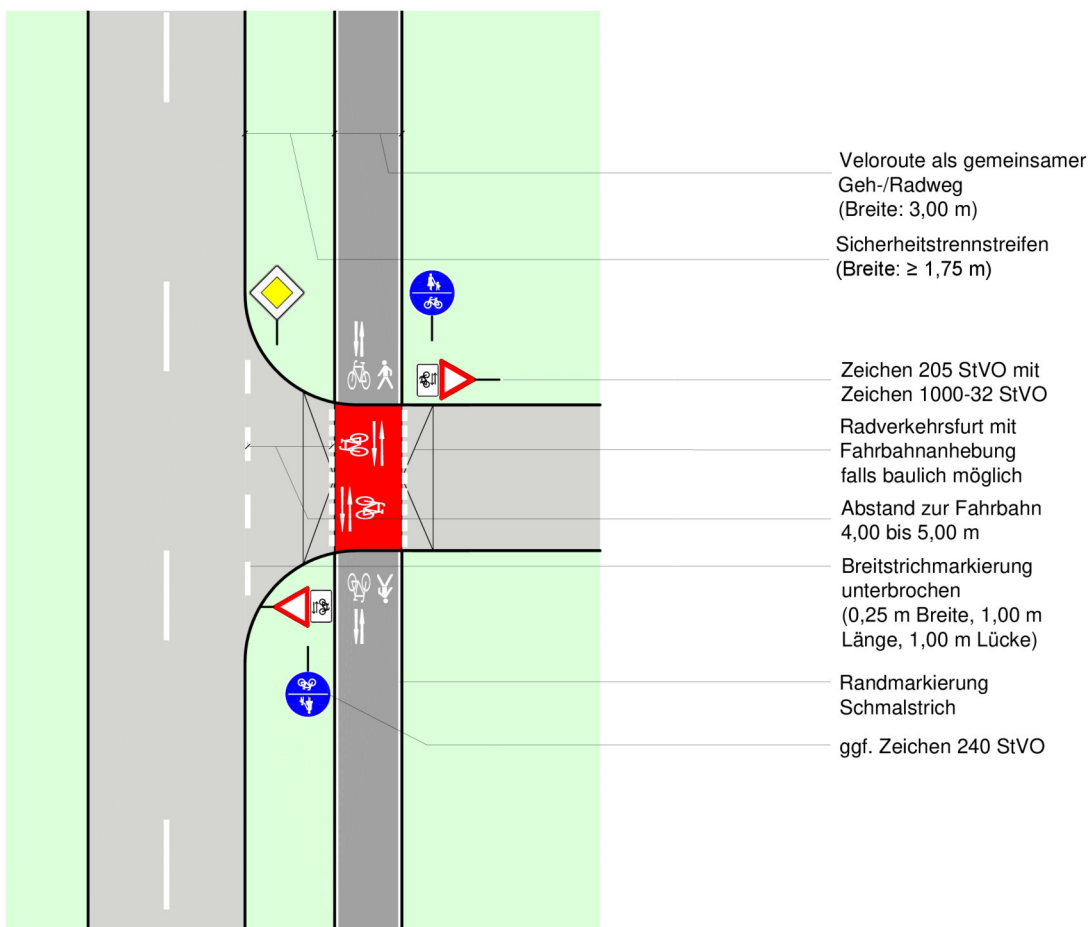


Maßnahmen-Nr.	WES001	Lage	außerorts	Straße	Osnabrücker Straße
Kommune	Westerkappeln				
Bestand	gemeinsamer Fuß- und Radweg			Kfz/Tag	10825
				Vzul (km/h)	100
Anlagenbreite (m)	2,25	Länge [m]	1555	Belastungsbereich IV	

Musterlösung

Velorouten an Hauptverkehrsstraßen

Bevorrechtigte Führung auf gemeinsamen Geh-/Radwegen im Zweirichtungsverkehr - anbaufrei



Regelungen:

- ERA (Ausgabe 2010), Kapitel 9.3
- Richtlinien für die Anlage von Landstraßen (Ausgabe 2012), S. 20 f., S. 79 f.

Anwendungsbereiche:

- außerorts im Zuge bevorrechtigter Straßen bei Kfz-Verkehrsstärken von ≤ 3.000 Kfz/24 h im Fahrbahnquerschnitt der zu querenden Einmündung

Hinweise:

- die Fahrbahnanhebung ist optional
- zur Minderung der Rutschgefahr bei Nässe ist der farbige Belag aufzurauen oder mit rutschfestem Granulat zu versetzen
- die Maße der Markierungselemente sind dem Musterblatt M 1 zu entnehmen
- die nach RAL erforderlichen Sichtdreiecke sind zu beachten

Musterblatt: VEL-H4.2
Stand: Oktober 2018

Kreis Steinfurt



Maßnahmen-Nr.	WES002	Lage	außerorts	Straße	Mettinger Str.
Kommune	Westerkappeln			Kfz/Tag	4483
Bestand	gemeinsamer Fuß- und Radweg			Vzul (km/h)	70
Anlagenbreite (m)	2,5	Länge [m]	724	Belastungsbereich IV	

Einzelmaßnahme(n)

Beschilderung

Musterlösung-/querschnitt

Musterlösung unnötig

Baulast

Land Bruttokosten
1.000 €

Programmstufe*: Kurzfristmaßnahme

Priorität

Verkehrssicherheit:	1	Erfordernis	4
Netzzusammenh.:	2	Maßnahmenkat.:	1
Gesamtpunkte*:	8	Priorität	mittel

*Knotenpunkte folgen der Programmstufe und der Gesamtpriorität der Streckenmaßnahme



Beschreibung der Maßnahme:

Durch die Maßnahme WES004 und 005 wird dieser Radweg nicht mehr benötigt. Die Benutzungspflicht kann entsprechend aufgehoben werden. Er kann alternativ aber auch als Verbindungsglied zum Nebenroutennetz erhalten bleiben. Die Maßnahme liegt mit 8 Punkten in der mittleren Priorität.



Maßnahmen-Nr.	WES003	Lage	außerorts	Straße	Mettinger Str.	
Kommune	Westerkappeln					
Bestand	gemeinsamer Fuß- und Radweg		Kfz/Tag	4483	Vzul (km/h)	70
Anlagenbreite (m)	2,5	Länge [m]	111	Belastungsbereich IV		

Einzelmaßnahme(n)

Beschilderung

Musterlösung-/querschnitt

Musterlösung unnötig

Baulast

Land 500 €

Bruttokosten

Programmstufe*: Kurzfristmaßnahme

Priorität

Verkehrssicherheit:	1	Erfordernis	4
Netzzusammenh.:	2	Maßnahmenkat.:	1
Gesamtpunkte*:	8	Priorität	mittel



*Knotenpunkte folgen der Programmstufe und der Gesamtpriorität der Streckenmaßnahme

Beschreibung der Maßnahme:

Durch die Maßnahme WES004 und 005 wird dieser Radweg nicht mehr benötigt. Die Benutzungspflicht kann entsprechend aufgehoben werden. Er kann alternativ aber auch als Verbindungsglied zum Nebenroutennetz erhalten bleiben. Die Maßnahme liegt mit 8 Punkten in der mittleren Priorität.



- Unfall mit Getöteten
- Unfall mit Schwerverletzten
- Unfall mit Leichtverletzten
- Knotenpunkt mit Maßnahme
- Anderer Knotenpunkt mit Maßnahme
- Maßnahme auf Velo-/Hauptroutennetz
- Strecke des Velo-/Hauptroutennetz
- Strecke des Nebenroutennetzes
- ⋯ Triangel
- Strecke innerorts (Velo-/Hauptroutennetz)
- Strecke innerorts (Nebenroutennetz)

Maßnahmen-Nr.	WES004	Lage	außerorts	Straße	Mettinger Str.	
Kommune	Westerkappeln					
Bestand	gemeinsamer Fuß- und Radweg		Kfz/Tag	4483	Vzul (km/h)	70
Anlagenbreite (m)	2,5	Länge [m]	697	Belastungsbereich IV		

Einzelmaßnahme(n)

Ausbau

Musterlösung-/querschnitt

H4.2

Baulast

Land

Bruttokosten

49.700 €

Programmstufe*: Mittelfristmaßnahme

Priorität

Verkehrssicherheit: Erfordernis:

Netzzusammenh.: Maßnahmenkat.:

Gesamtpunkte*: **Priorität**:

*Knotenpunkte folgen der Programmstufe und der Gesamtpriorität der Streckenmaßnahme



Beschreibung der Maßnahme:

Es ist der Ausbau des baulichen Radwegs gemäß der Qualitätsstandards für Haupt-/Velorouten auf 3m Breite und wegen des zu erwartenden geringen Fußverkehrsaufkommens in Form eines gemeinsamen Geh-/ Radwegs vorzusehen.

Der Ausbau ist aufgrund der Verkehrsstärke, die bei über 4400 Kfz/Tag liegt, gemäß Qualitätsstandards für Haupt-/Velorouten notwendig. Ein geringes Unfallgeschehen konnte festgestellt werden.

Die Maßnahme liegt mit einer Gesamtpunktzahl von 9 in der hohen Priorität.



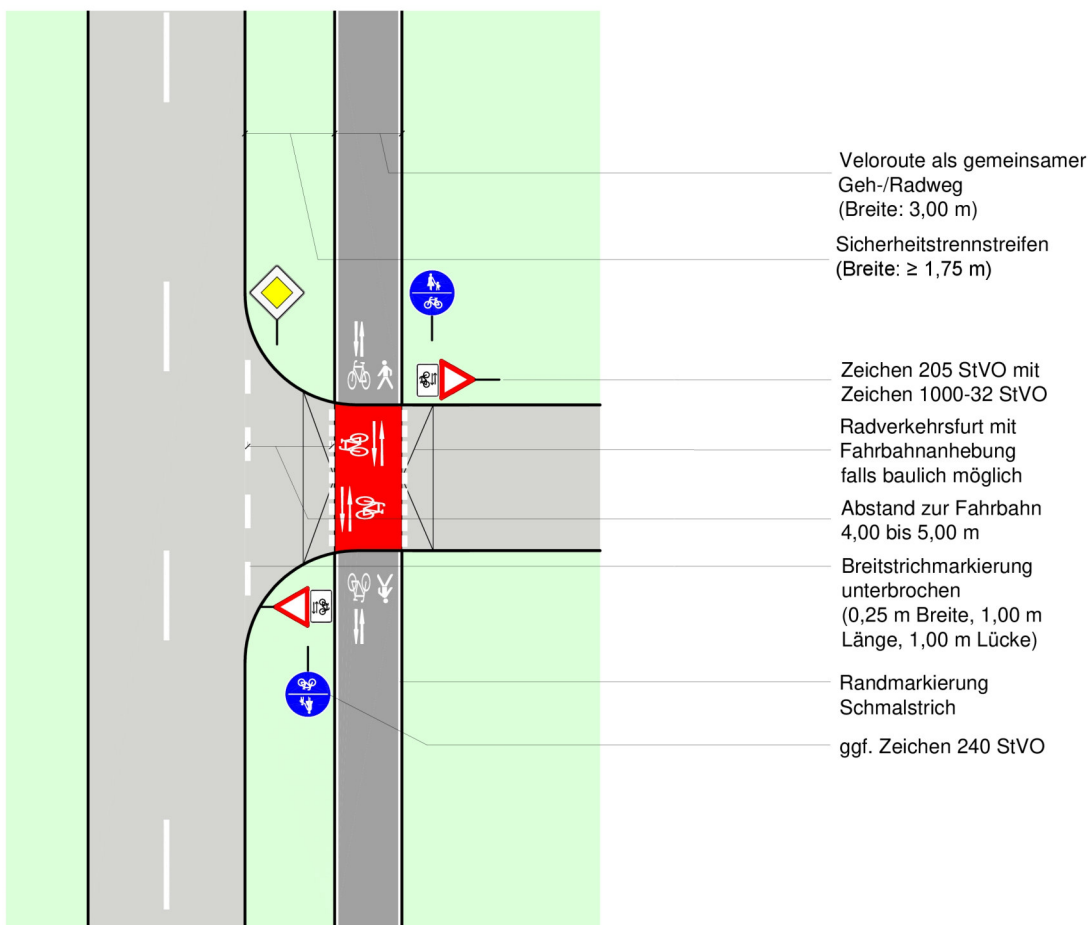
- Unfall mit Getöteten
- Unfall mit Schwerverletzten
- Unfall mit Leichtverletzten
- Knotenpunkt mit Maßnahme
- Anderer Knotenpunkt mit Maßnahme
- Maßnahme auf Velo-/Haupttroutennetz
- Strecke des Velo-/Haupttroutennetz
- Strecke des Nebenroutennetzes
- Triangel
- Strecke innerorts (Velo-/Haupttroutennetz)
- Strecke innerorts (Nebenroutennetz)

Maßnahmen-Nr.	WES004	Lage	außerorts	Straße	Mettinger Str.
Kommune	Westerkappeln				
Bestand	gemeinsamer Fuß- und Radweg			Kfz/Tag	4483
				Vzul (km/h)	70
Anlagenbreite (m)	2,5	Länge [m]	697	Belastungsbereich IV	

Musterlösung

Velorouten an Hauptverkehrsstraßen

Bevorrechtigte Führung auf gemeinsamen Geh-/Radwegen im Zweirichtungsverkehr - anbaufrei



Regelungen:

- ERA (Ausgabe 2010), Kapitel 9.3
- Richtlinien für die Anlage von Landstraßen (Ausgabe 2012), S. 20 f., S. 79 f.

Anwendungsbereiche:

- außerorts im Zuge bevorrechtigter Straßen bei Kfz-Verkehrsstärken von ≤ 3.000 Kfz/24 h im Fahrbahnquerschnitt der zu querenden Einmündung

Hinweise:

- die Fahrbahnanhebung ist optional
- zur Minderung der Rutschgefahr bei Nässe ist der farbige Belag aufzurauen oder mit rutschfestem Granulat zu versetzen
- die Maße der Markierungselemente sind dem Musterblatt M 1 zu entnehmen
- die nach RAL erforderlichen Sichtdreiecke sind zu beachten

Musterblatt: VEL-H4.2
Stand: Oktober 2018

Kreis Steinfurt



Maßnahmen-Nr.	WES005	Lage	außerorts	Straße	Mettinger Str.
Kommune	Westerkappeln			Kfz/Tag	4483
Bestand	gemeinsamer Fuß- und Radweg		Vzul (km/h)	70	
Anlagenbreite (m)	2,5	Länge [m]	280	Belastungsbereich IV	

Einzelmaßnahme(n)

Ausbau

Musterlösung-/querschnitt

H4.2

Baulast

Land Bruttokosten
20.000 €

Programmstufe*: Mittelfristmaßnahme

Priorität

Verkehrssicherheit:	2	Erfordernis:	4
Netzzusammenh.:	2	Maßnahmenkat.:	2
Gesamtpunkte*:	10	Priorität	hoch



*Knotenpunkte folgen der Programmstufe und der Gesamtpriorität der Streckenmaßnahme

Beschreibung der Maßnahme:

Es ist der Ausbau des baulichen Radwegs gemäß der Qualitätsstandards für Haupt-/Velorouten auf 3m Breite und wegen des zu erwartenden geringen Fußverkehrsaufkommens in Form eines gemeinsamen Geh-/ Radwegs vorzusehen.

Der Ausbau ist aufgrund der Verkehrsstärke, die bei über 4400 Kfz/Tag liegt, gemäß Qualitätsstandards für Haupt-/Velorouten notwendig. Ein mittleres Unfallgeschehen konnte festgestellt werden und untermauert die Notwendigkeit der Maßnahme.

Die Maßnahme liegt mit einer Gesamtpunktzahl von 10 in der hohen Priorität.

Eine Neuasphaltierung ist mittelfristig anzusetzen.



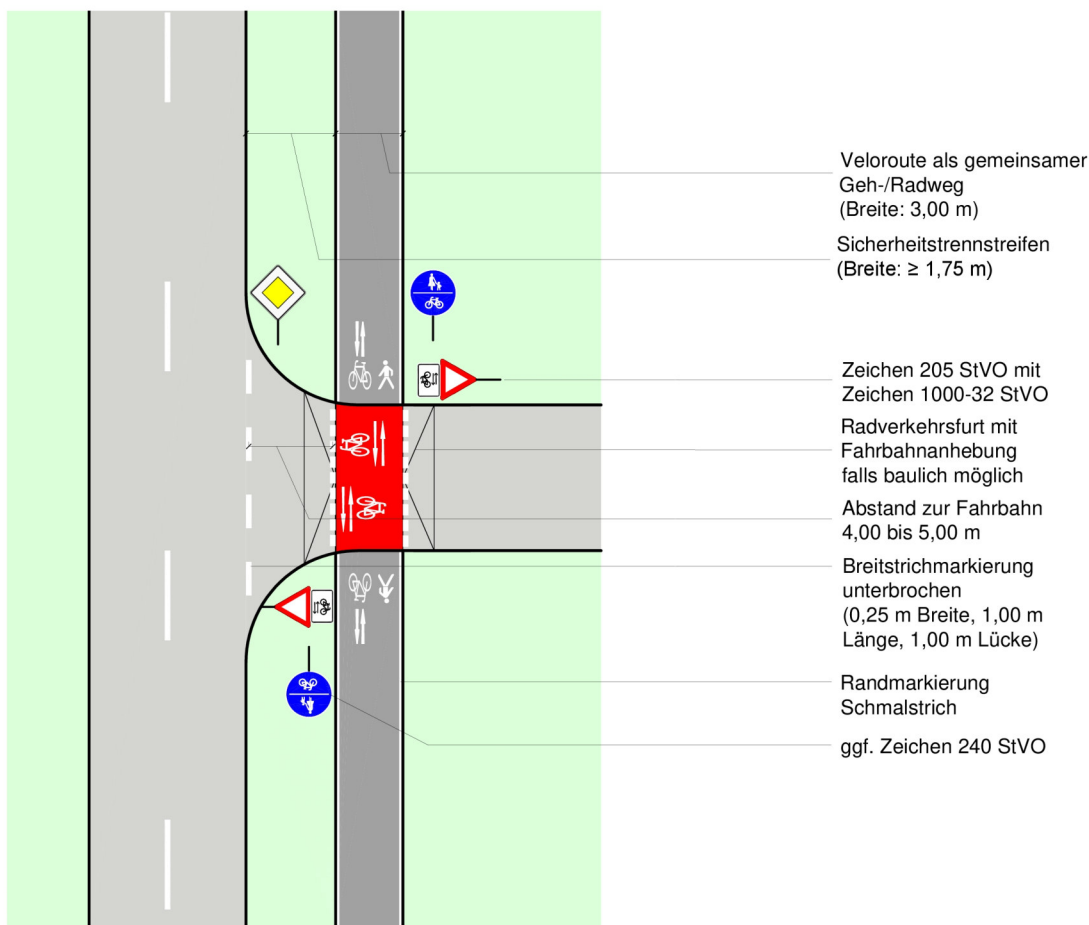
- Unfall mit Getöteten
- Unfall mit Schwerverletzten
- Unfall mit Leichtverletzten
- Knotenpunkt mit Maßnahme
- Anderer Knotenpunkt mit Maßnahme
- Maßnahme auf Velo-/Hauptrouthenetz
- Strecke des Velo-/Hauptrouthenetz
- Strecke des Nebenrouthenetzes
- ⋯ Triangel
- Strecke innerorts (Velo-/Hauptrouthenetz)
- Strecke innerorts (Nebenrouthenetz)

Maßnahmen-Nr.	WES005	Lage	außerorts	Straße	Mettinger Str.
Kommune	Westerkappeln				
Bestand	gemeinsamer Fuß- und Radweg			Kfz/Tag	4483
				Vzul (km/h)	70
Anlagenbreite (m)	2,5	Länge [m]	280	Belastungsbereich IV	

Musterlösung

Velorouten an Hauptverkehrsstraßen

Bevorrechtigte Führung auf gemeinsamen Geh-/Radwegen im Zweirichtungsverkehr - anbaufrei



Regelungen:

- ERA (Ausgabe 2010), Kapitel 9.3
- Richtlinien für die Anlage von Landstraßen (Ausgabe 2012), S. 20 f., S. 79 f.

Anwendungsbereiche:

- außerorts im Zuge bevorrechtigter Straßen bei Kfz-Verkehrsstärken von ≤ 3.000 Kfz/24 h im Fahrbahnquerschnitt der zu querenden Einmündung

Hinweise:

- die Fahrbahnanhebung ist optional
- zur Minderung der Rutschgefahr bei Nässe ist der farbige Belag aufzurauen oder mit rutschfestem Granulat zu versetzen
- die Maße der Markierungselemente sind dem Musterblatt M 1 zu entnehmen
- die nach RAL erforderlichen Sichtdreiecke sind zu beachten

Musterblatt: VEL-H4.2
Stand: Oktober 2018

Kreis Steinfurt



Maßnahmen-Nr.	WES006	Lage	außerorts	Straße	Mettinger Str.	
Kommune	Westerkappeln					
Bestand	gemeinsamer Fuß- und Radweg		Kfz/Tag	4483	Vzul (km/h)	70
Anlagenbreite (m)	2,25	Länge [m]	2876	Belastungsbereich IV		

Einzelmaßnahme(n)

Ausbau

Musterlösung-/querschnitt

H4.2

Baulast

Land

Bruttokosten

205.000 €

Programmstufe*: Mittelfristmaßnahme

Priorität

Verkehrssicherheit:	2	Erfordernis	4
Netzzusammenh.:	2	Maßnahmenkat.:	2
Gesamtpunkte*:	10	Priorität	hoch



*Knotenpunkte folgen der Programmstufe und der Gesamtpriorität der Streckenmaßnahme

Beschreibung der Maßnahme:

Es ist der Ausbau des baulichen Radwegs gemäß der Qualitätsstandards für Haupt-/Velorouten auf 3m Breite und wegen des zu erwartenden geringen Fußverkehrsaufkommens in Form eines gemeinsamen Geh-/ Radwegs vorzusehen.

Der Ausbau ist aufgrund der Verkehrsstärke, die bei über 4400 Kfz/Tag liegt, gemäß Qualitätsstandards für Haupt-/Velorouten notwendig. Ein mittleres Unfallgeschehen konnte festgestellt werden und untermauert zusätzlich die Notwendigkeit der Maßnahme.

Die Maßnahme liegt mit einer Gesamtpunktzahl von 10 in der hohen Priorität.



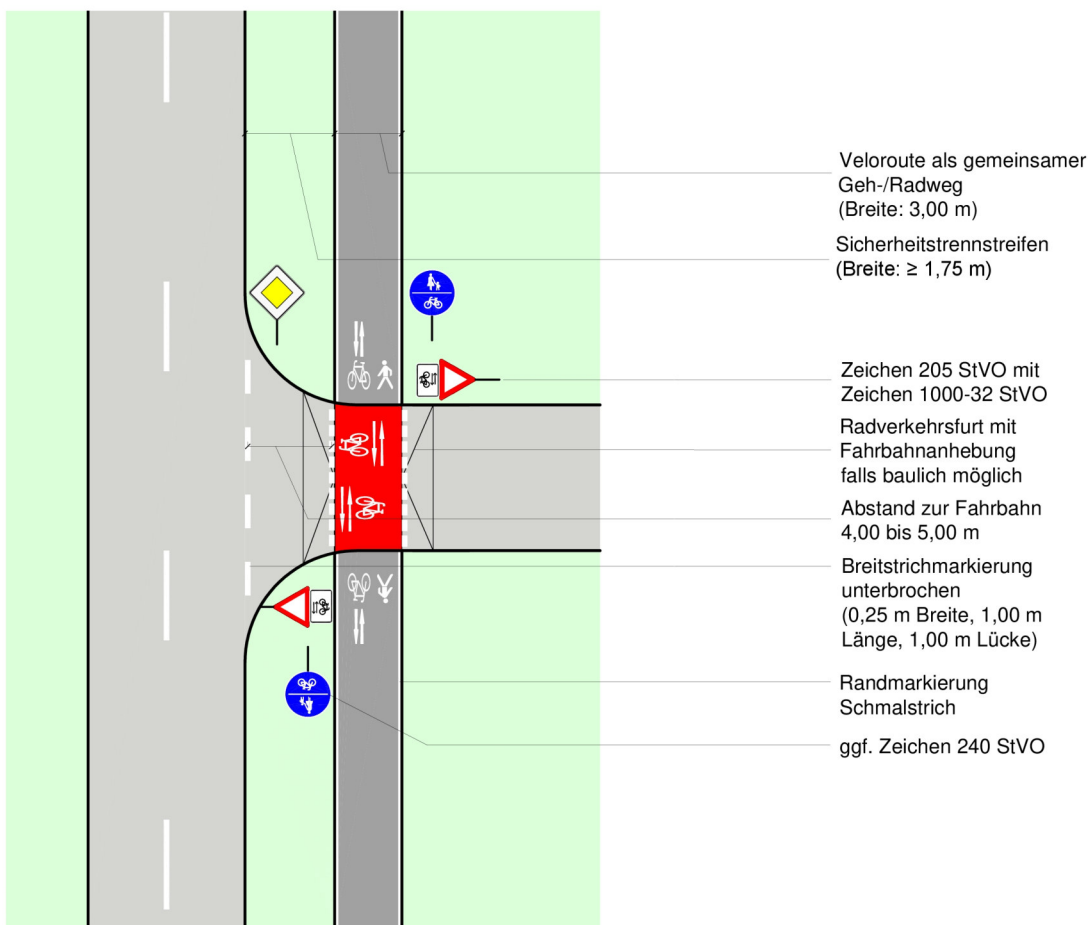
- Unfall mit Getöteten
- Unfall mit Schwerverletzten
- Unfall mit Leichtverletzten
- Knotenpunkt mit Maßnahme
- Anderer Knotenpunkt mit Maßnahme
- Maßnahme auf Velo-/Haupttroutennetz
- Strecke des Velo-/Haupttroutennetz
- Strecke des Nebenrouthenetzes
- ▲ Triangel
- Strecke innerorts (Velo-/Haupttroutennetz)
- Strecke innerorts (Nebenrouthenetz)

Maßnahmen-Nr.	WES006	Lage	außerorts	Straße	Mettinger Str.
Kommune	Westerkappeln				
Bestand	gemeinsamer Fuß- und Radweg			Kfz/Tag	4483
				Vzul (km/h)	70
Anlagenbreite (m)	2,25	Länge [m]	2876	Belastungsbereich IV	

Musterlösung

Velorouten an Hauptverkehrsstraßen

Bevorrechtigte Führung auf gemeinsamen Geh-/Radwegen im Zweirichtungsverkehr - anbaufrei



Regelungen:

- ERA (Ausgabe 2010), Kapitel 9.3
- Richtlinien für die Anlage von Landstraßen (Ausgabe 2012), S. 20 f., S. 79 f.

Anwendungsbereiche:

- außerorts im Zuge bevorrechtigter Straßen bei Kfz-Verkehrsstärken von ≤ 3.000 Kfz/24 h im Fahrbahnquerschnitt der zu querenden Einmündung

Hinweise:

- die Fahrbahnanhebung ist optional
- zur Minderung der Rutschgefahr bei Nässe ist der farbige Belag aufzurauen oder mit rutschfestem Granulat zu versetzen
- die Maße der Markierungselemente sind dem Musterblatt M 1 zu entnehmen
- die nach RAL erforderlichen Sichtdreiecke sind zu beachten

Musterblatt: VEL-H4.2
Stand: Oktober 2018

Kreis Steinfurt



Maßnahmen-Nr.	WES007	Lage	außerorts	Straße	Westkappelner Str. - Mettinger Str.		
Kommune	Westerkappeln			Kfz/Tag	DTV unbekannt	Vzul (km/h)	70
Bestand	gemeinsamer Fuß- und Radweg			Belastungsbereich IV			
Anlagenbreite (m)	2,25	Länge [m]	308				

Einzelmaßnahme(n)

Ausbau

Musterlösung-/querschnitt

H4.2

Baulast

Land **Bruttokosten**
22.000 €

Programmstufe*: Mittelfristmaßnahme

Priorität

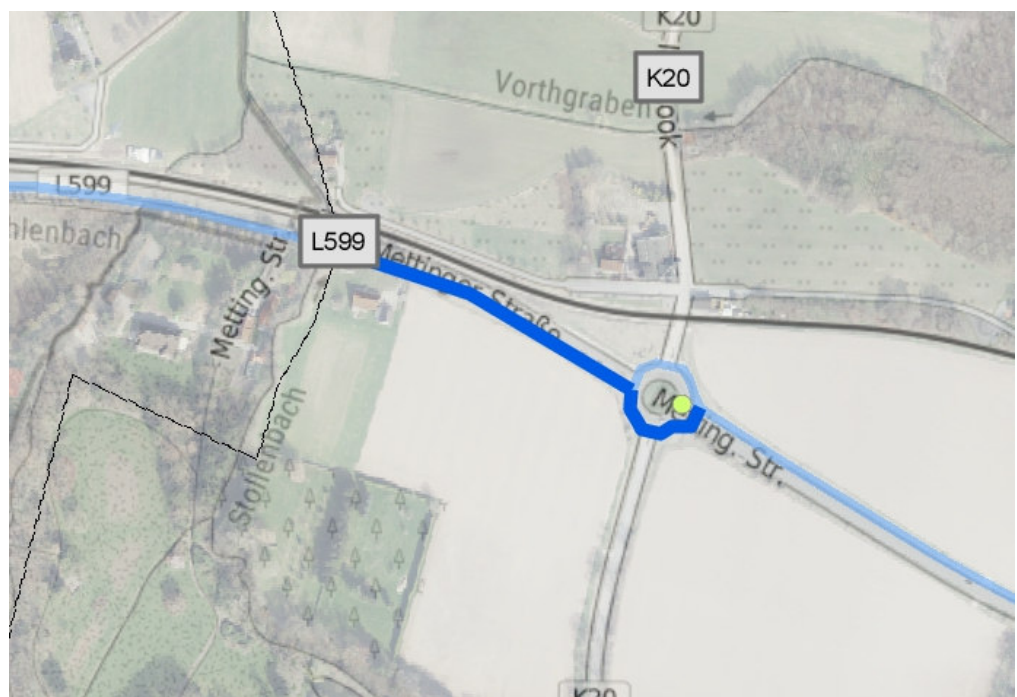
Verkehrssicherheit:	1	Erfordernis:	4
Netzzusammenh.:	2	Maßnahmenkat.:	2
Gesamtpunkte*:	9	Priorität	hoch



*Knotenpunkte folgen der Programmstufe und der Gesamtpriorität der Streckenmaßnahme

Beschreibung der Maßnahme:

Es ist der Ausbau des baulichen Radwegs gemäß der Qualitätsstandards für Haupt-/Velorouten auf 3m Breite und wegen des zu erwartenden geringen Fußverkehrsaufkommens in Form eines gemeinsamen Geh-/ Radwegs vorzusehen. Der Ausbau ist aufgrund der Verkehrsstärke, die bei über 4000 Kfz/Tag vermutet wird, gemäß Qualitätsstandards für Haupt-/Velorouten notwendig. Ein geringes Unfallgeschehen konnte festgestellt werden. Die Maßnahme liegt mit einer Gesamtpunktzahl von 9 in der hohen Priorität.



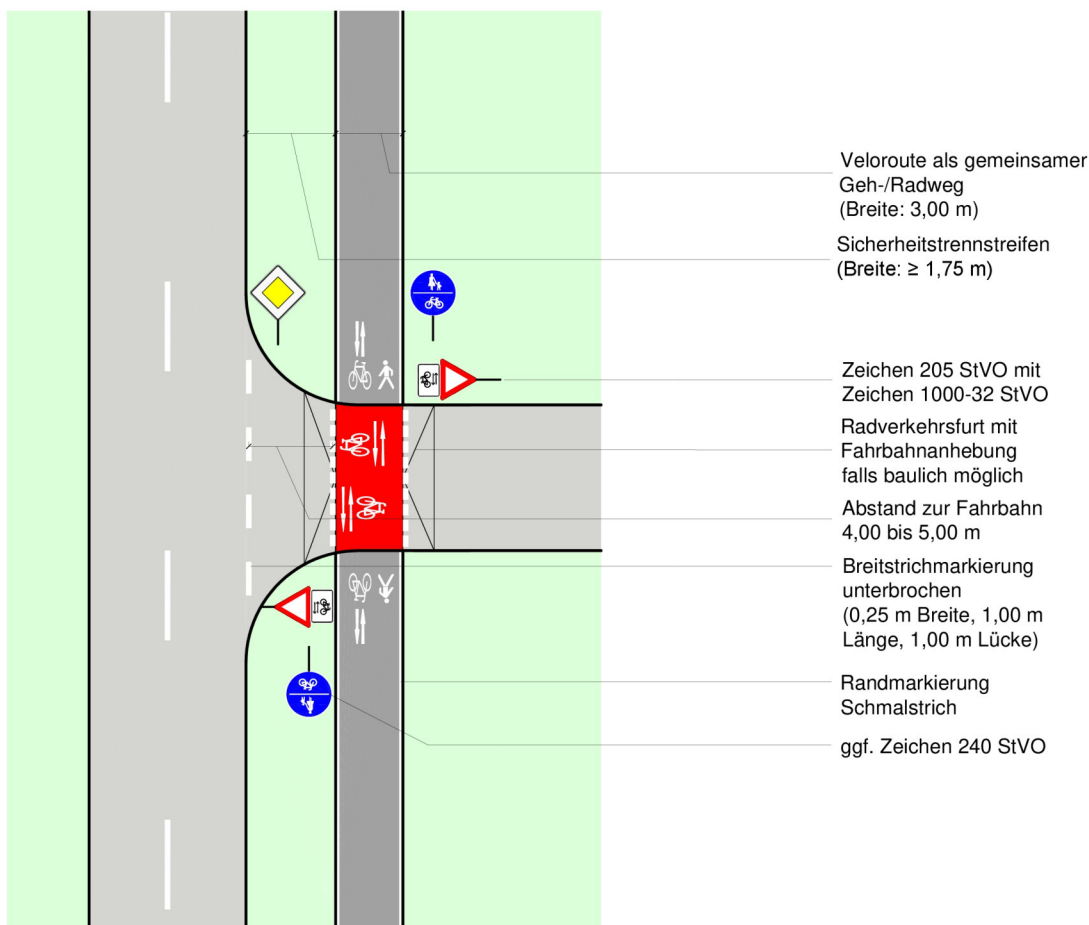
- Unfall mit Getöteten
- Unfall mit Schwerverletzten
- Unfall mit Leichtverletzten
- Knotenpunkt mit Maßnahme
- Anderer Knotenpunkt mit Maßnahme
- Maßnahme auf Velo-/Haupttroutennetz
- Strecke des Velo-/Haupttroutennetz
- Strecke des Nebenroutennetzes
- Triangel
- Strecke innerorts (Velo-/Haupttroutennetz)
- Strecke innerorts (Nebenroutennetz)

Maßnahmen-Nr.	WES007	Lage	außerorts	Straße	Westkappelner Str. - Mettinger Str.
Kommune	Westerkappeln				
Bestand	gemeinsamer Fuß- und Radweg			Kfz/Tag	DTV unbekannt
				Vzul (km/h)	70
Anlagenbreite (m)	2,25	Länge [m]	308	Belastungsbereich IV	

Musterlösung

Velorouten an Hauptverkehrsstraßen

Bevorrechtigte Führung auf gemeinsamen Geh-/Radwegen im Zweirichtungsverkehr - anbaufrei



Regelungen:

- ERA (Ausgabe 2010), Kapitel 9.3
- Richtlinien für die Anlage von Landstraßen (Ausgabe 2012), S. 20 f., S. 79 f.

Anwendungsbereiche:

- außerorts im Zuge bevorrechtigter Straßen bei Kfz-Verkehrsstärken von ≤ 3.000 Kfz/24 h im Fahrbahnquerschnitt der zu querenden Einmündung

Hinweise:

- die Fahrbahnanhebung ist optional
- zur Minderung der Rutschgefahr bei Nässe ist der farbige Belag aufzurauen oder mit rutschfestem Granulat zu versetzen
- die Maße der Markierungselemente sind dem Musterblatt M 1 zu entnehmen
- die nach RAL erforderlichen Sichtdreiecke sind zu beachten

Musterblatt: VEL-H4.2
Stand: Oktober 2018

Kreis Steinfurt



Maßnahmen-Nr.	WES008	Lage	außerorts	Straße	Ibbenbürener Str.
Kommune	Westerkappeln				
Bestand	Straße ohne Sicherung des Radverkehrs			Kfz/Tag	3063
				Vzul (km/h)	70
Anlagenbreite (m)	0	Länge [m]	4409	Belastungsbereich IV	

Einzelmaßnahme(n)

Neubau

Musterlösung-/querschnitt

H4.2

Baulast

Land Bruttokosten
1.851.800 €

Programmstufe*: Perspektivische Maßnahme

Priorität

Verkehrssicherheit:	1	Erfordernis	4
Netzzusammenh.:	3	Maßnahmenkat.:	3
Gesamtpunkte*:	11	Priorität	hoch



*Knotenpunkte folgen der Programmstufe und der Gesamtpriorität der Streckenmaßnahme

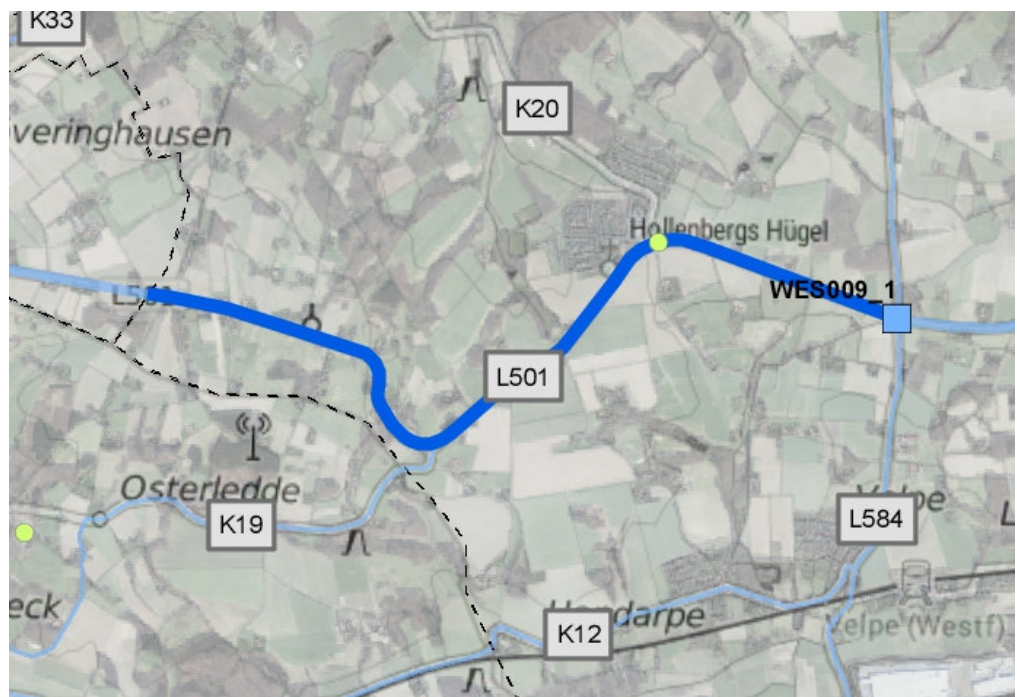
Beschreibung der Maßnahme:

Es handelt sich um eine der bedeutendsten Verbindungen im Kreis, da hier das rechnerische Potenzial für den Radverkehr besonders hoch ist. Die Verbindung verläuft von Rheine über Hörstel, Ibbenbüren, Westerkappeln nach Lotte und weiter nach Osnabrück.

Es ist der Neubau eines baulichen Radwegs gemäß der Qualitätsstandards für Haupt-/Velorouten auf 3m Breite und wegen des zu erwartenden geringen Fußverkehrsaufkommens in Form eines gemeinsamen Geh-/ Radwegs vorzusehen.

Der Neubau ist aufgrund der Verkehrsstärke, die bei über 3000 Kfz/Tag liegt, gemäß Qualitätsstandards für Haupt-/Velorouten notwendig. Ein geringes Unfallgeschehen konnte festgestellt werden.

Die Maßnahme liegt mit einer Gesamtpunktzahl von 11 in der hohen Priorität.

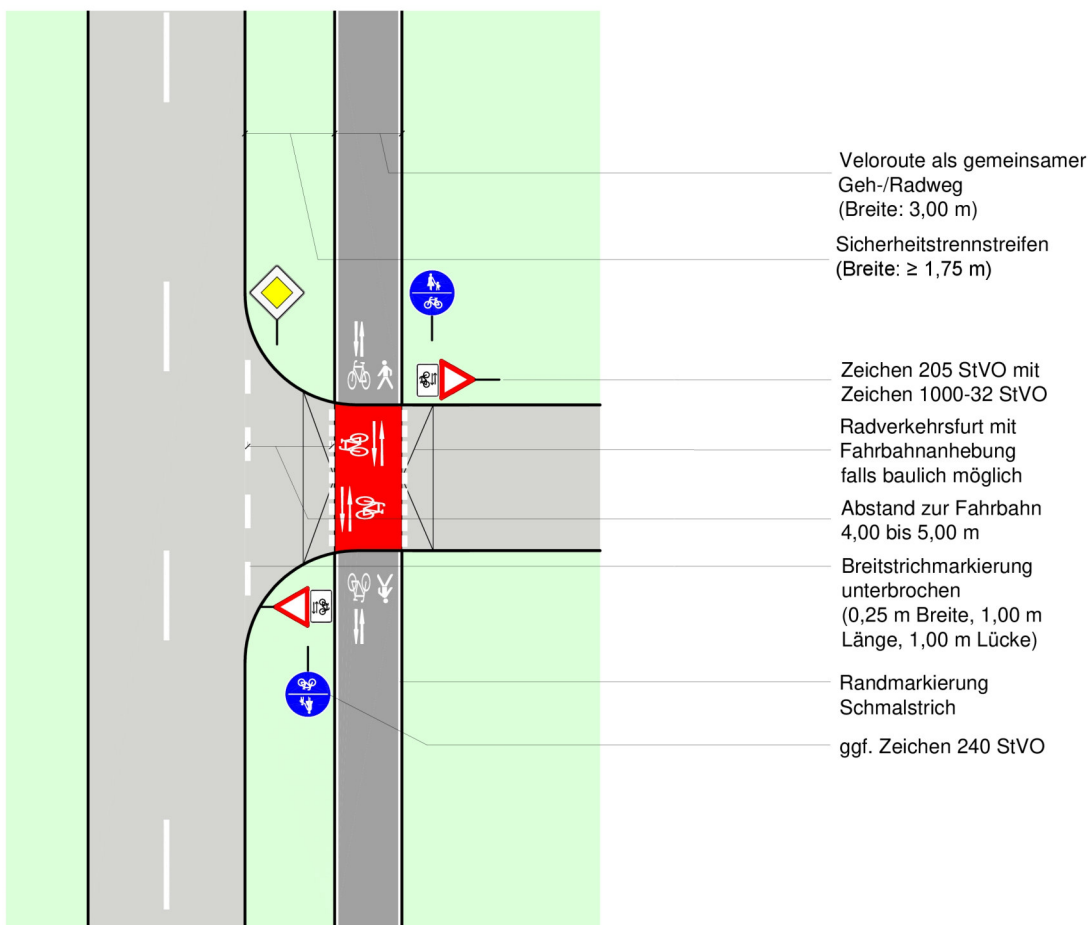


Maßnahmen-Nr.	WES008	Lage	außerorts	Straße	Ibbenbürener Str.		
Kommune	Westerkappeln			Kfz/Tag	3063	Vzul (km/h)	70
Bestand	Straße ohne Sicherung des Radverkehrs			Belastungsbereich IV			
Anlagenbreite (m)	0	Länge [m]	4409				

Musterlösung

Velorouten an Hauptverkehrsstraßen

Bevorrechtigte Führung auf gemeinsamen Geh-/Radwegen im Zweirichtungsverkehr - anbaufrei



Regelungen:

- ERA (Ausgabe 2010), Kapitel 9.3
- Richtlinien für die Anlage von Landstraßen (Ausgabe 2012), S. 20 f., S. 79 f.

Anwendungsbereiche:

- außerorts im Zuge bevorrechtigter Straßen bei Kfz-Verkehrsstärken von ≤ 3.000 Kfz/24 h im Fahrbahnquerschnitt der zu querenden Einmündung

Hinweise:

- die Fahrbahnhebung ist optional
- zur Minderung der Rutschgefahr bei Nässe ist der farbige Belag aufzurauen oder mit rutschfestem Granulat zu versetzen
- die Maße der Markierungselemente sind dem Musterblatt M 1 zu entnehmen
- die nach RAL erforderlichen Sichtdreiecke sind zu beachten

Musterblatt: VEL-H4.2
Stand: Oktober 2018

Kreis Steinfurt



Maßnahmen-Nr.	WES009	Lage	außerorts	Straße	Ibbenbürener Str.
Kommune	Westerkappeln				
Bestand	gemeinsamer Fuß- und Radweg		Kfz/Tag	DTV unbekannt	Vzul (km/h)
					50
Anlagenbreite (m)	2	Länge [m]	232	Belastungsbereich IV	

Einzelmaßnahme(n)

Ausbau

Musterlösung-/querschnitt

H4.2

Baulast

Land

Bruttokosten

22.100 €

Programmstufe*: Mittelfristmaßnahme

Priorität

Verkehrssicherheit:	0	Erfordernis	4
Netzzusammenh.:	3	Maßnahmenkat.:	2
Gesamtpunkte*:	9	Priorität	hoch



*Knotenpunkte folgen der Programmstufe und der Gesamtpriorität der Streckenmaßnahme

Beschreibung der Maßnahme:

Es handelt sich um eine der bedeutendsten Verbindungen im Kreis, da hier das rechnerische Potenzial für den Radverkehr besonders hoch ist. Die Verbindung verläuft von Rheine über Hörstel, Ibbenbüren, Westerkappeln nach Lotte und weiter nach Osnabrück.

Es ist der Ausbau des baulichen Radwegs gemäß der Qualitätsstandards für Haupt-/Velorouten auf 3m Breite und wegen des zu erwartenden geringen Fußverkehrsaufkommens in Form eines gemeinsamen Geh-/ Radwegs vorzusehen.

Der Ausbau ist aufgrund der Verkehrsstärke, die bei über 3000 Kfz/Tag vermutet wird, gemäß Qualitätsstandards für Haupt-/Velorouten notwendig. Ein Unfallgeschehen konnte nicht festgestellt werden.

Die Maßnahme liegt mit einer Gesamtpunktzahl von 9 in der hohen Priorität.



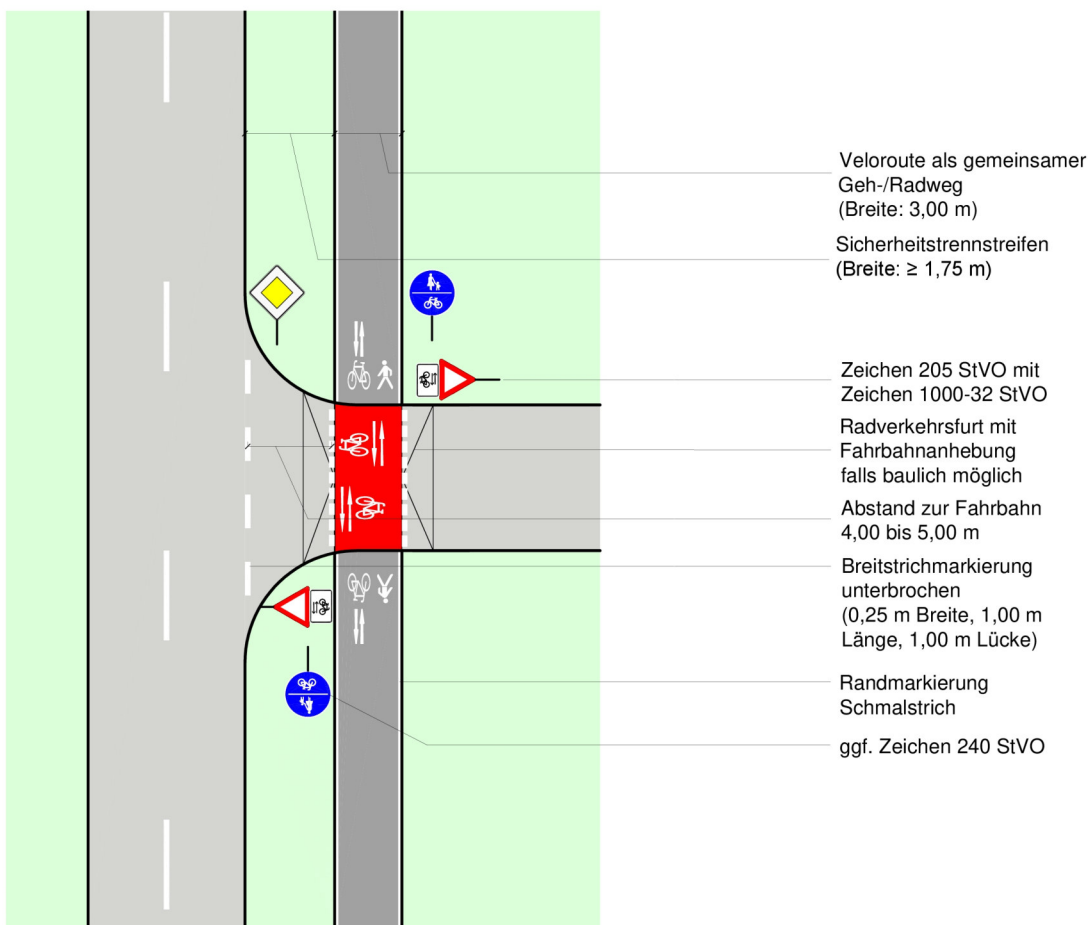
- Unfall mit Getöteten
- Unfall mit Schwerverletzten
- Unfall mit Leichtverletzten
- Knotenpunkt mit Maßnahme
- Anderer Knotenpunkt mit Maßnahme
- Maßnahme auf Velo-/Hauptrouthenetz
- Strecke des Velo-/Hauptrouthenetz
- Strecke des Nebenrouthenetz
- - - Triangel
- Strecke innerorts (Velo-/Hauptrouthenetz)
- Strecke innerorts (Nebenrouthenetz)

Maßnahmen-Nr.	WES009	Lage	außerorts	Straße	Ibbenbürener Str.		
Kommune	Westerkappeln			Kfz/Tag	DTV unbekannt	Vzul (km/h)	50
Bestand	gemeinsamer Fuß- und Radweg			Belastungsbereich IV			
Anlagenbreite (m)	2	Länge [m]	232				

Musterlösung

Velorouten an Hauptverkehrsstraßen

Bevorrechtigte Führung auf gemeinsamen Geh-/Radwegen im Zweirichtungsverkehr - anbaufrei



Regelungen:

- ERA (Ausgabe 2010), Kapitel 9.3
- Richtlinien für die Anlage von Landstraßen (Ausgabe 2012), S. 20 f., S. 79 f.

Anwendungsbereiche:

- außerorts im Zuge bevorrechtigter Straßen bei Kfz-Verkehrsstärken von ≤ 3.000 Kfz/24 h im Fahrbahnquerschnitt der zu querenden Einmündung

Hinweise:

- die Fahrbahnanhebung ist optional
- zur Minderung der Rutschgefahr bei Nässe ist der farbige Belag aufzurauen oder mit rutschfestem Granulat zu versetzen
- die Maße der Markierungselemente sind dem Musterblatt M 1 zu entnehmen
- die nach RAL erforderlichen Sichtdreiecke sind zu beachten

Musterblatt: VEL-H4.2
Stand: Oktober 2018

Kreis Steinfurt



Maßnahmen-Nr. WES009_1 Lage außerorts

Straße Ibbenbürener Str./Tecklenburger Str.

Kommune Westerkappeln

Bestand: Kreisverkehr

Einzelmaßnahme(n)

Anpassung Kreisverkehr

Musterlösung-/querschnitt

4.5-4

Baulast

Land Bruttokosten
100.000 €

Programmstufe*: Mittelfristmaßnahme

Priorität

Verkehrssicherheit:	<input type="text" value="0"/>	Erfordernis	<input type="text" value="4"/>
Netzzusammenh.:	<input type="text" value="3"/>	Maßnahmenkat.:	<input type="text" value="2"/>
Gesamtpunkte*:	<input type="text" value="9"/>	Priorität	<input type="text" value="hoch"/>

*Knotenpunkte folgen der Programmstufe und der Gesamtpriorität der Streckenmaßnahme



Beschreibung der Maßnahme:

Es handelt sich um eine der bedeutendsten Verbindungen im Kreis, da hier das rechnerische Potenzial für den Radverkehr besonders hoch ist. Die Verbindung verläuft von Rheine über Hörstel, Ibbenbüren, Westerkappeln nach Lotte und weiter nach Osnabrück.

Es ist eine Anpassung der Aufstellbereiche der Querungshilfen auf 2,5x5m gemäß Qualitätsstandards für Haupt-/Velorouten im Zuge von Maßnahme WESV009 durchzuführen.

Die Maßnahme liegt (im Zusammenhang mit der Streckenmaßnahme) mit einer Gesamtpunktzahl von 9 in der hohen Priorität. Der Umsetzungshorizont orientiert sich an der Streckenmaßnahme.



- Unfall mit Getöteten
- Unfall mit Schwerverletzten
- Unfall mit Leichtverletzten
- Knotenpunkt mit Maßnahme
- Anderer Knotenpunkt mit Maßnahme
- Maßnahme auf Velo-/Haupttroutennetz
- Strecke des Velo-/Haupttroutennetz
- Strecke des Nebenroutennetzes
- - - Triangel
- Strecke innerorts (Velo-/Haupttroutennetz)
- Strecke innerorts (Nebenroutennetz)

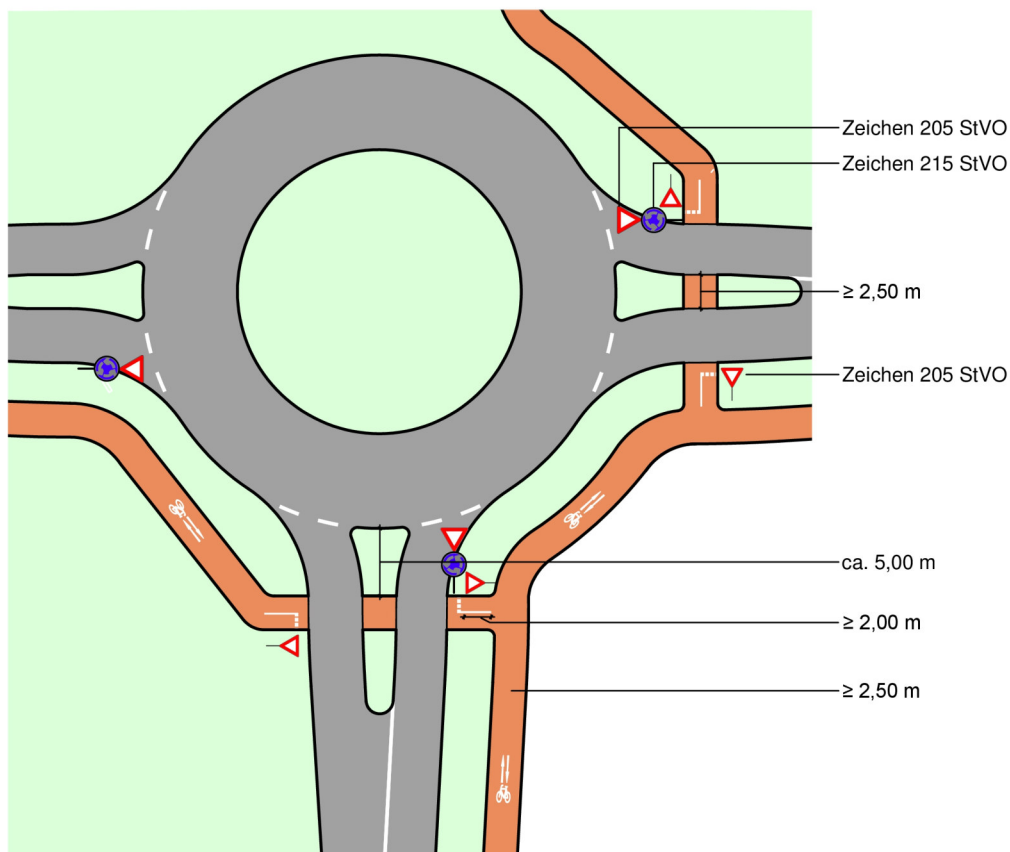
Maßnahmen-Nr. WES009_1 Lage außerorts

Straße Ibbenbürener Str./Tecklenburger Str.

Kommune Westerkappeln

Bestand: Kreisverkehr

Musterlösung Führungsformen außerorts Radweg am Kreisverkehr



Regelungen:

- Merkblatt für die Anlage von Kreisverkehren (Ausgabe 2006), Kapitel 5.3

Anwendungsbereiche:

- Zweirichtungsradwege an Kreisverkehren außerorts

Hinweise:

- der Radverkehr ist vorfahrrechtlich unterzuordnen
- die Markierung von Radverkehrsfurten ist nicht zulässig



Planungsbüro VIA eG
Marsportengasse 6, 50667 Köln

Musterblatt: 4.5-4
Stand: Juni 2017

Maßnahmen-Nr.	WES010	Lage	außerorts	Straße	Ibbenbürener Str.
Kommune	Westerkappeln			Kfz/Tag	6693
Bestand	Straße ohne Sicherung des Radverkehrs			Vzul (km/h)	70
Anlagenbreite (m)	0	Länge [m]	2312	Belastungsbereich IV	

Einzelmaßnahme(n)

Neubau

Musterlösung-/querschnitt

H4.2

Baulast

Land Bruttokosten
971.100 €

Programmstufe*: Perspektivische Maßnahme

Priorität

Verkehrssicherheit:	1	Erfordernis	4
Netzzusammenh.:	3	Maßnahmenkat.:	3
Gesamtpunkte*:	11	Priorität	hoch



*Knotenpunkte folgen der Programmstufe und der Gesamtpriorität der Streckenmaßnahme

Beschreibung der Maßnahme:

Es handelt sich um eine der bedeutendsten Verbindungen im Kreis, da hier das rechnerische Potenzial für den Radverkehr besonders hoch ist. Die Verbindung verläuft von Rheine über Hörstel, Ibbenbüren, Westerkappeln nach Lotte und weiter nach Osnabrück.

Es ist der Neubau eines baulichen Radwegs gemäß der Qualitätsstandards für Haupt-/Velorouten auf 3m Breite und wegen des zu erwartenden geringen Fußverkehrsaufkommens in Form eines gemeinsamen Geh-/ Radwegs vorzusehen.

Der Neubau ist aufgrund der Verkehrsstärke, die bei über 3000 Kfz/Tag liegt, gemäß Qualitätsstandards für Haupt-/Velorouten notwendig. Ein geringes Unfallgeschehen konnte festgestellt werden.

Die Maßnahme liegt mit einer Gesamtpunktzahl von 11 in der hohen Priorität.

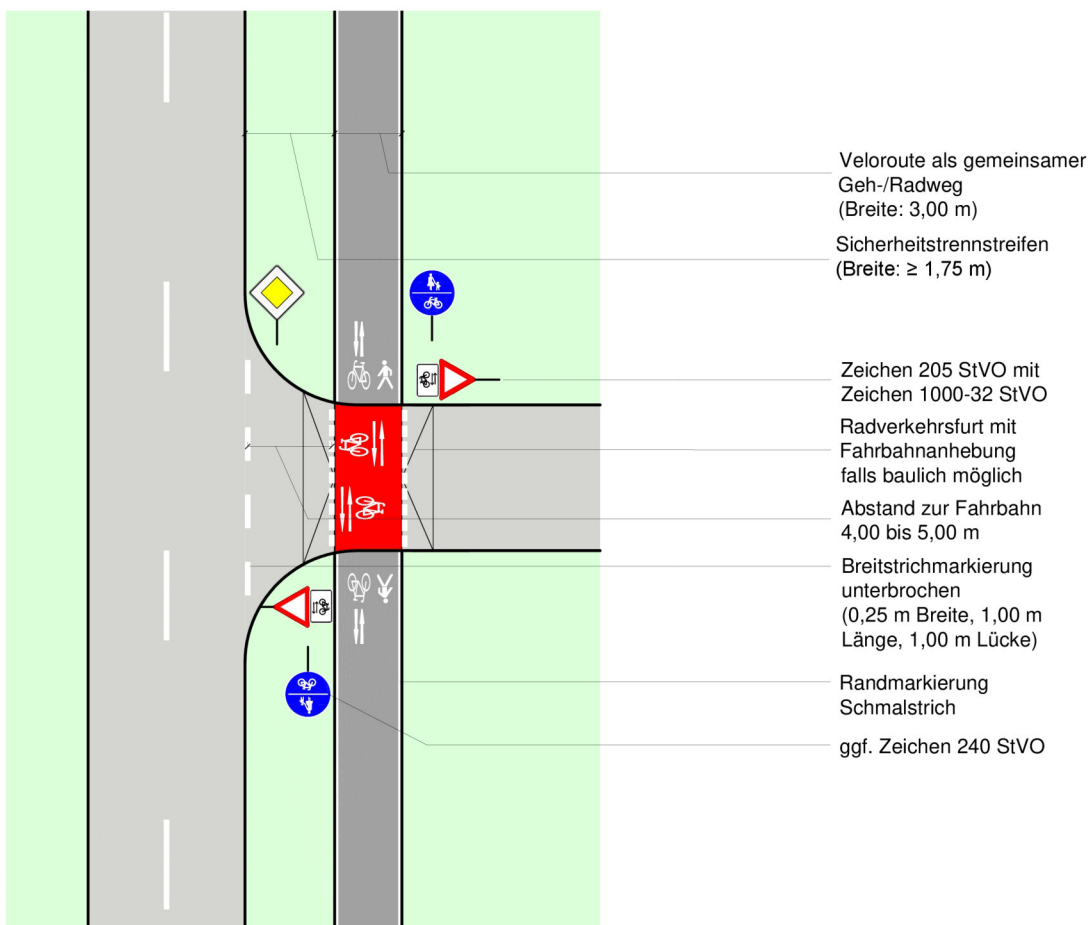


Maßnahmen-Nr.	WES010	Lage	außerorts	Straße	Ibbenbürener Str.		
Kommune	Westerkappeln			Kfz/Tag	6693	Vzul (km/h)	70
Bestand	Straße ohne Sicherung des Radverkehrs			Belastungsbereich IV			
Anlagenbreite (m)	0	Länge [m]	2312				

Musterlösung

Velorouten an Hauptverkehrsstraßen

Bevorrechtigte Führung auf gemeinsamen Geh-/Radwegen im Zweirichtungsverkehr - anbaufrei



Regelungen:

- ERA (Ausgabe 2010), Kapitel 9.3
- Richtlinien für die Anlage von Landstraßen (Ausgabe 2012), S. 20 f., S. 79 f.

Anwendungsbereiche:

- außerorts im Zuge bevorrechtigter Straßen bei Kfz-Verkehrsstärken von ≤ 3.000 Kfz/24 h im Fahrbahnquerschnitt der zu querenden Einmündung

Hinweise:

- die Fahrbahnhebung ist optional
- zur Minderung der Rutschgefahr bei Nässe ist der farbige Belag aufzurauen oder mit rutschfestem Granulat zu versetzen
- die Maße der Markierungselemente sind dem Musterblatt M 1 zu entnehmen
- die nach RAL erforderlichen Sichtdreiecke sind zu beachten

Musterblatt: VEL-H4.2
Stand: Oktober 2018

Kreis Steinfurt

